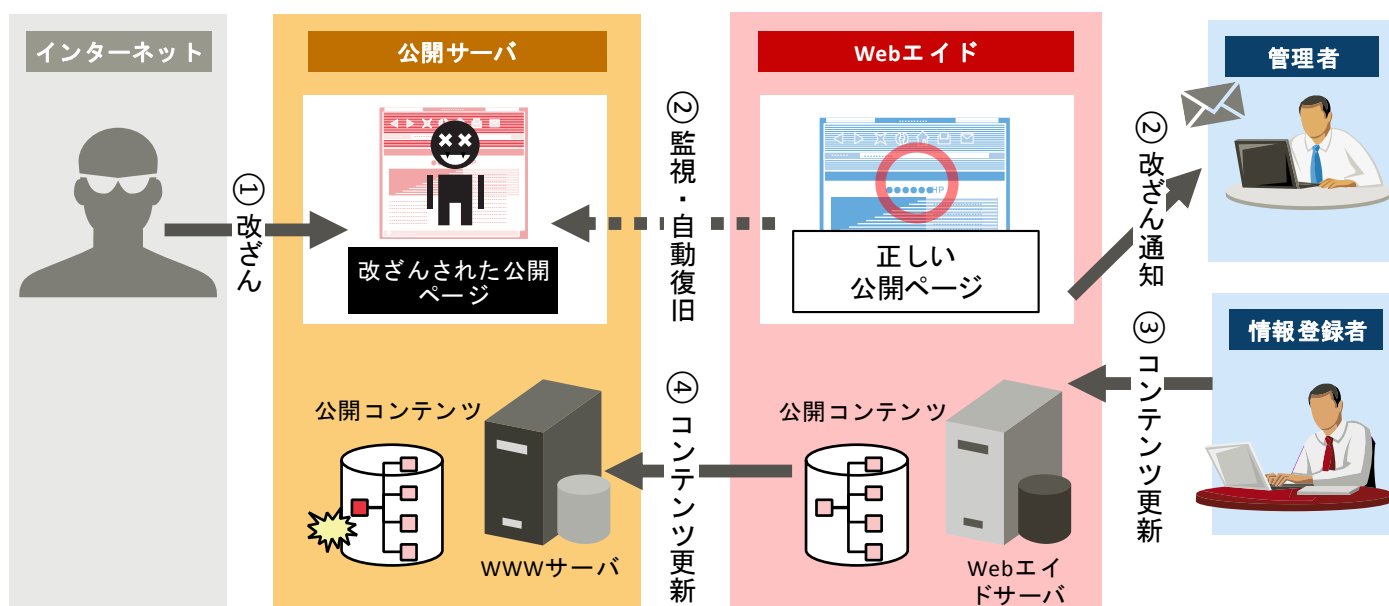


# FUJITSU ビジネスアプリケーション Webエイド

Web改ざん検知・自動復旧システム

## Webエイドの仕組み

Webエイドは、Webサイトの改ざんを検知し、自動復旧するシステムです。万が一の場合も、タイムリーに事実を把握し、人の手を介さず迅速に対応できます。



※ 改ざん検知のためのチェックと自動復旧にはプロトコルとしてftpを使用します。

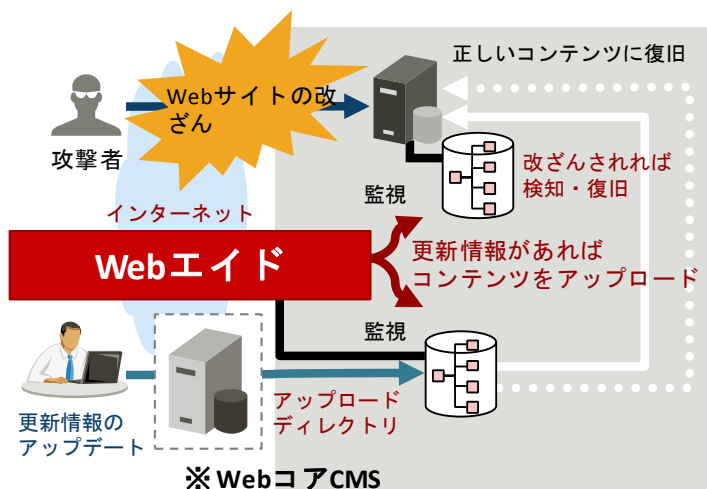
## Webエイドの特長

1. 短時間でインストール・設定が完了します。
2. 公開サーバへのインストールが不要なため、既存環境に影響を与えません。
3. 別サーバへインストールするため、Webエイド自体が攻撃を受ける心配がありません。
4. Webコンテンツ管理システム「FUJITSU Enterprise Application WebコアCMS」との連携により、公開ページの作成・管理～改ざん検知・自動復旧まで、シームレスに運用できます。

## モデル構成

分類	項目	概要
パッケージ	Webエイド	基本パッケージです。標準価格：80万円（検知・自動復旧）
	追加ライセンス	監視対象サーバもしくは対象ftp先が複数存在する場合は、追加ライセンスが必要です。
導入サービス	導入サービス	Webエイドのインストールおよび初期設定を行います。
サポート	Webエイドサポート	電話またはメールによるお問合せにご対応します。1年単位でご契約いただきます。
	追加ライセンスサポート	監視対象サーバが複数台存在する場合は、追加ライセンスに対するサポートが別途必要です。

## 改ざん検知と自動復旧の仕組み



Webエイドは、公開サーバとアップロードディレクトリを定期的に監視します。Webサイトが改ざんされれば自動的に検知/復旧し、アップロードディレクトリのファイルが更新されれば、自動的に公開サーバにアップロードします。

Webエイドでは、正規な更新時に無用なアラートがあがらないため、管理者によるアラートの切り分けを行う必要がありません。

※WebコアCMSとのシームレスな連携ができます。  
(連携した場合、WebコアCMSの配信先はWebエイドになります)

## 機能一覧

分類	機能	概要
確認	稼働状況確認	公開サーバにhttp (およびhttps) で接続してレスポンスのステータスをチェックし、エラーステータスの場合にアラートを上げます。(httpによる検知のみ利用した場合) Pingによる稼働確認ができるため、公開サーバ接続に関連した通信障害の切り分けもできます。
監視	改ざん検知	公開サーバにftpで接続し、コンテンツの改ざん(変更)を検知して管理者に通知します。(http接続で検知のみも行えます。) 通知機能は、メール通知、SNMP Trap通知、Windows Messengerサービス通知を搭載しています。アラート発生時にユーザ指定のコマンドを実行できます。
復旧	自動復旧	公開サーバにftpで接続して正規コンテンツと比較し、改ざんを検知して管理者に報告を行うと共に、正しいコンテンツに復旧します。
コンテンツ更新	正規更新の見極め	公開サーバのコンテンツと正規コンテンツに差異がある場合、正規か改ざんかを自動判断します。
	正規更新	正規にコンテンツを更新する場合は、更新されたファイルのみを公開サーバに自動配信します。
システム連携	コンテンツ管理システム (CMS) 連携	全てのコンテンツ/ページについて、指定された公開日時で自動的に公開サーバへftp配信を行います。公開期間が過ぎたコンテンツ/ページについては、公開サーバからftpで削除します。

## 動作環境

OS	Windows Server 2008 / Windows Server 2008 R2、Windows Server 2012 / Windows Server 2012 R2、Windows Server 2016
CPU	2.4GHz以上推奨
メモリ	4GB以上推奨
HDD	20GB以上の空き領域推奨 (自動復旧を行う場合は追加でWebコンテンツ容量分が必要)

※記載の会社名、商品名は、各社の商標または登録商標です。  
※記載された情報は、予告なく変更することがあります。  
※記載の内容は、2021年1月現在のものです。

お問い合わせ先

株式会社富士通ソーシャルサイエンスラボラトリ (富士通SSL)

お問い合わせ 総合窓口

〒211-0063 川崎市中原区小杉町1-403 武蔵小杉タワープレイス

E-mail: ssl-info@cs.jp.fujitsu.com

当社ホームページ <https://www.fujitsu.com/jp/group/ssl/>