

# Office & Access

事業所/オフィス



北海道札幌市中央区北2条西4丁目1番地 札幌三井JPビルディング



北海道帯広市西4条南9-1-4 北海道新聞社帯広ビル



青森県青森市大字野木字山口245-9 富士通青森システムラボラトリ



秋田県秋田市山王6-1-24 山王セントラルビル



岩手県盛岡市中央通3-1-2 盛岡第一生命ビル



宮城県仙台市青葉区中央3-2-23 野村不動産仙台青葉通ビル



東京都港区港南1-2-70 品川シーズンテラス



埼玉県さいたま市大宮区桜木町1-11-20 大宮JPビルディング



長野県長野市鶴賀緑町1415 大通りセンタービル



長野県長野市大字北尾張部36 富士通長野工場



大阪府大阪市北区梅田3-3-10 梅田ダイヤビル



福岡県福岡市博多区東比恵3-1-2 東比恵ビジネスセンター



宮崎県宮崎市錦町1-10 宮崎グリーンファイア壱番館

# 富士通システムズアプリケーション&サポート 会社案内



記載の会社名、製品名などの固有名詞は各社の商号、商標または登録商標です。

2017.06

株式会社 富士通システムズアプリケーション&サポート

〒980-0021 宮城県仙台市青葉区中央3-2-23 野村不動産仙台青葉通ビル

Tel.022-226-7153(代表)

<http://www.fujitsu.com/jp/group/fjas/>

©2017 FUJITSU SYSTEMS APPLICATIONS & SUPPORT LIMITED

株式会社 富士通システムズアプリケーション&サポート

FUJITSU SYSTEMS APPLICATIONS & SUPPORT LIMITED

shaping tomorrow with you

社会とお客様の豊かな未来のために

# Corporate Message

企業メッセージ

私たちは「特化アプリケーションサービス」と「安心のクラウドサポートサービス」の提供を通じて、豊かなネットワーク社会づくりに貢献します。

進歩し続けるICT(情報通信技術)は、ネットワーク社会の裾野を広げ、グローバル規模の人と人を結び、あらゆる「モノ」がインターネットに接続するIoT(Internet of Things)時代へと新たなイノベーションを加速させています。そのような時代背景の中、システム導入時にクラウドを優先的に検討するクラウドファーストが広く浸透しています。その一方、クラウド利用について、セキュリティや運用面への不安の声も多く寄せられています。

私たち「株式会社富士通システムズアプリケーション&サポート」は、このようなお客様の声にお応えすべく、長年に亘り富士通グループで培ってきたSEの技術力とサポート力をもとに、お客様の業務特性に合わせた最適なクラウド環境の選定とライフサイクルを通じて、クラウドサービスを安心してご利用いただけるトータルサポートサービスをご提供いたします。

代表取締役社長  
八田 信



# Service Framework

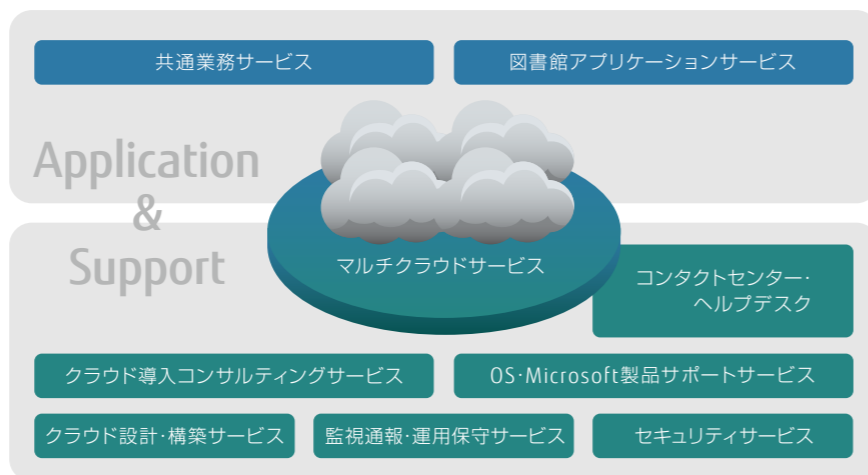
事業内容

## アプリケーションサービス

地域総合図書館コンセプトを実現する「図書館アプリケーションサービス」、データエントリーシステムなどの「共通業務サービス」をご提供いたします。

## サポートサービス

最適なIaaSの選定を含め、お客様の様々な課題を解決する「コンサルティング」から、「ヘルプデスク」「運用監視」「OSサポート」などのサポートを統合し、クラウドサービスとしてワンストップでご提供いたします。

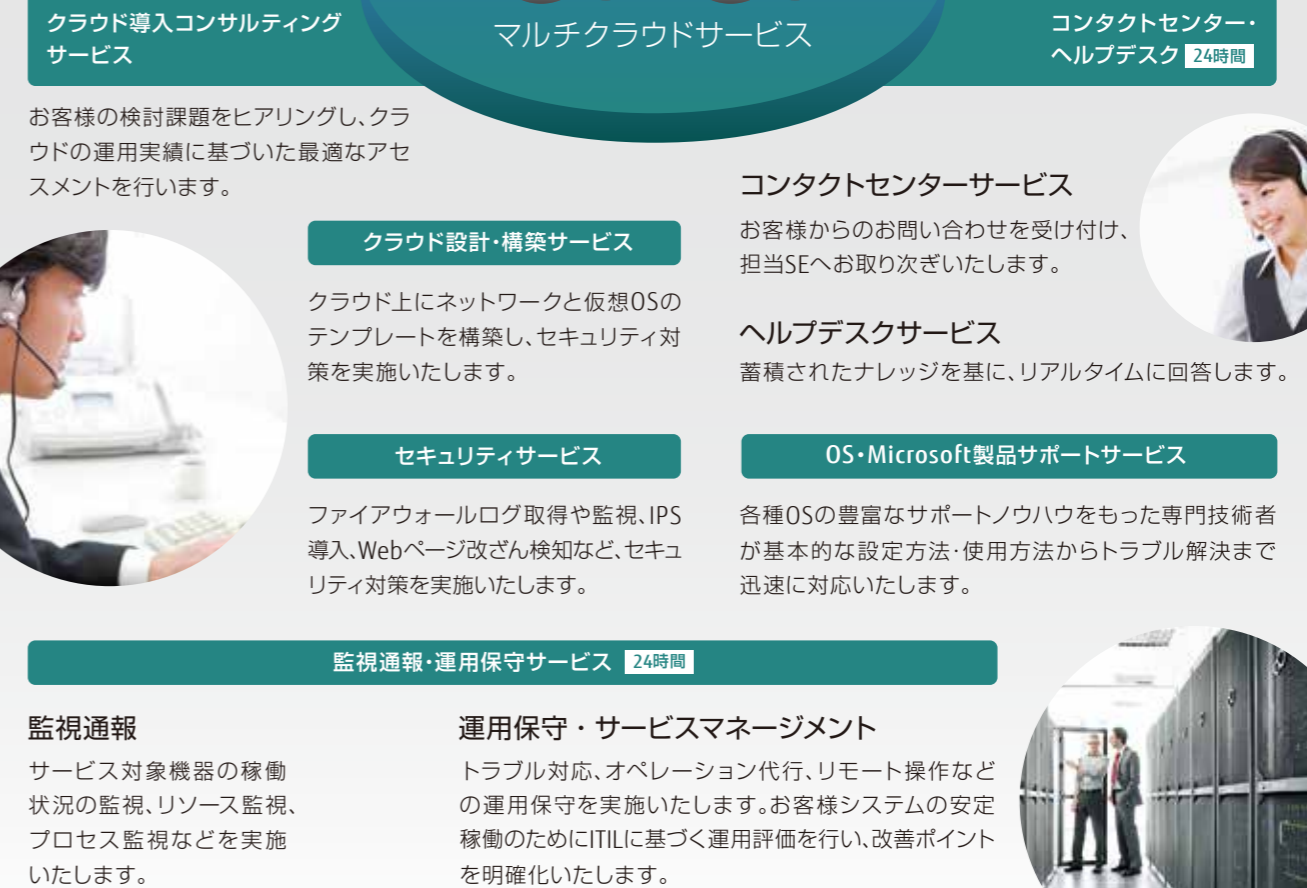


# Product & Service

製品・サービス

お客様の課題やニーズに対して、安心・安全とともに専門分野に特化したサービスをご提供いたします。

## Application Service



## Support Service



# Corporate Profile

富士通グループで培ったノウハウをもとに、専門分野の特化アプリケーションサービスと安心・安全なサポートサービスを提供いたします。

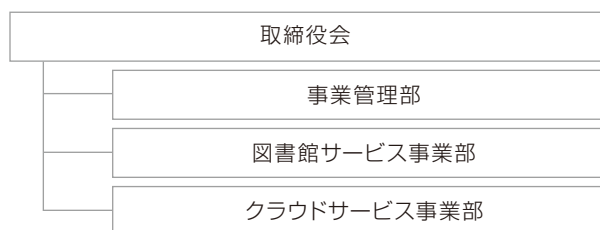
## 会社概要

社名	株式会社 富士通システムズアプリケーション&サポート (FUJITSU SYSTEMS APPLICATIONS & SUPPORT LIMITED)
本社所在地	〒980-0021 宮城県仙台市青葉区中央3-2-23 野村不動産仙台青葉通ビル
創立	2013年12月
事業内容	アプリケーションサービス・サポートサービス・IDCサービス
資本金	1億円(富士通株式会社 100%出資)
従業員数	232人(2017年3月現在)

## 役員構成

代表取締役社長	八田 信
取締役	三橋 衛
取締役(非常勤)	坂下 浩優
監査役(非常勤)	今井 秀雄

## 組織体制



## 沿革

- 1979年 ..... 富士通システムソリューションズ設立
- 1982年 ..... 富士通東北システムズ設立
- 1983年 ..... 富士通北海道システムズ設立
- 1984年 ..... 富士通長野システムエンジニアリング設立
- 2012年 ..... 富士通システムズ・イースト設立  
(東日本のSE会社4社を統合)
- 2013年 ..... 富士通システムズアプリケーション&サポート設立  
(クラウドサービス関連部門を分社化)

## グループ会社

- 株式会社 富士通新潟システムズ  
新潟県新潟市中央区万代4-4-27 NBF新潟テレコムビル
- 株式会社 富士通システムズウェブテクノロジー  
東京都港区港南1-2-70 品川シーズンテラス
- 株式会社 富士通ワイエフシー  
神奈川県横浜市神奈川区金港町3-1 コンカード横浜
- 株式会社 沖縄富士通システムエンジニアリング  
沖縄県那覇市久茂地1-12-12 ニッセイ那覇センタービル
- 株式会社 富士通システムズ・アクト  
東京都港区芝浦4-16-25 安全ビル