



Made in  
Germany

Kontakt: [ems@ts.fujitsu.com](mailto:ems@ts.fujitsu.com)

# FUJITSU Electronic Manufacturing Services

shaping tomorrow with you

**FUJITSU**



# Electronic Manufacturing Services

Qualitätsbewusst,  
flexibel, schnell





## Ihr EMS-Partner mit Kompetenz und Qualität

Für Ihre Produkte setzen Sie auf Top-Qualität. Daher sollten Sie bei ihrem EMS-Partner keine Kompromisse machen. Fujitsu bietet Ihnen nicht nur die weltbekannte Qualität und Präzision, sondern auch einen vielseitigen Service und attraktive Preise. Denn als EMS-Kunde profitieren Sie auch von unserem Einkaufsvolumen und unserer weltweiten Logistik. Über 500 Kunden nutzen unseren Service bereits – überzeugen auch Sie sich von unseren Leistungen!

Factory Augsburg





Als führender deutsch-japanischer Elektronikhersteller und Dienstleister bieten wir in Augsburg direkt ab Werk kundenspezifische Lösungen aus einer Hand:

- Elektronikfertigung
- Systemassemblierung
- Software-Load und Integrationsleistungen
- Produktzulassungen
- Einkauf
- Design- und Entwicklungsleistungen
- Logistik und ergänzende Services



# Höchste Qualität und Verlässlichkeit

Für Ihr Unternehmen und Ihre Produkte sollte das Beste gerade gut genug sein. Setzen Sie daher auf Fujitsu – denn wir bieten Ihnen maximale Qualität.

Worauf Sie sich verlassen können:

- Unsere Prozessqualität ist über alle Leistungselemente ISO-zertifiziert.
- Der Fujitsu Standort Augsburg wurde bereits mehrfach ausgezeichnet, zum Beispiel mit dem Bayerischen Qualitätspreis, verliehen vom Bayerischen Staatsministerium für Wirtschaft und Medien, Energie und Technologie.
- Die Produkte, die unser Haus verlassen, stehen für höchste Qualität. Auch unsere Eigenprodukte sind immer wieder unter den Testsiegern zu finden – weil wir nichts dem Zufall überlassen.
- Verlässlichkeit ist Teil der Fujitsu-DNA und bereits seit der Gründung 1935 in Japan fest in unserer Unternehmenskultur verankert.



# Verantwortung Umweltschutz, Fairness und Nachhaltigkeit

Umweltverträglichkeit und faire Arbeitsbedingungen sind für uns eine Selbstverständlichkeit:

- Umweltschutz in allen Phasen des Produktlebenszyklus
- Nachhaltigkeit wird groß geschrieben: von der Materialbeschaffung bis zum Recycling.
- Faire Arbeitsbedingungen gepaart mit höchster Effizienz und Flexibilität





### Intelligente Konzepte



### Faire Arbeitsbedingungen



### Nachhaltig und effizient



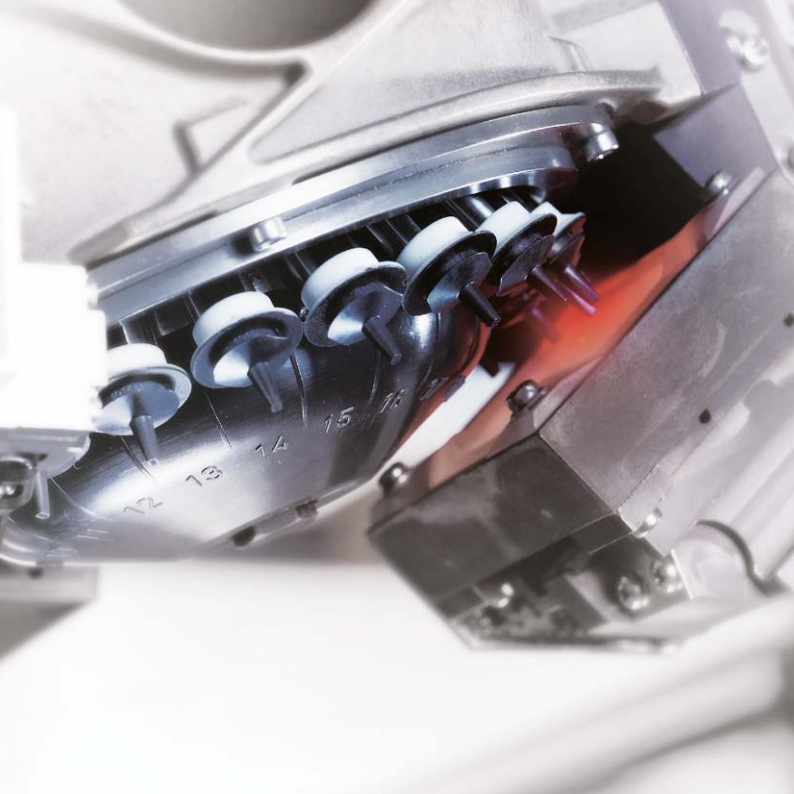
# Baugruppen und Systeme



## Baugruppen

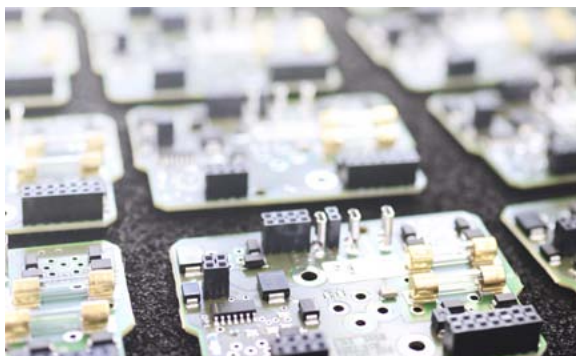
### **Produktion von elektronischen Baugruppen**

- Produktion nach IPC A-610-Standard
- RoHS Konformität, MSL-Handling
- SMT (z. B.: 0201,  $\mu$ BGA, Fine Pitch: 0,4 mm)
- THT Bestückung, Einpresstechnik
- AOI, ICT, Röntgen
- Flying Probe, Boundary Scan
- Kundenspezifischer Funktionstest
- Vorserien- und Serienabwicklung
- Diagnose und Reparatur auf Chip Level
- Prozess- und Prüfmittel-Design



## Genau so, wie Sie es brauchen

Unsere umfangreiche technische Ausstattung erlaubt es uns, Ihnen perfekt aufeinander abgestimmte Baugruppen und Systeme anzubieten.



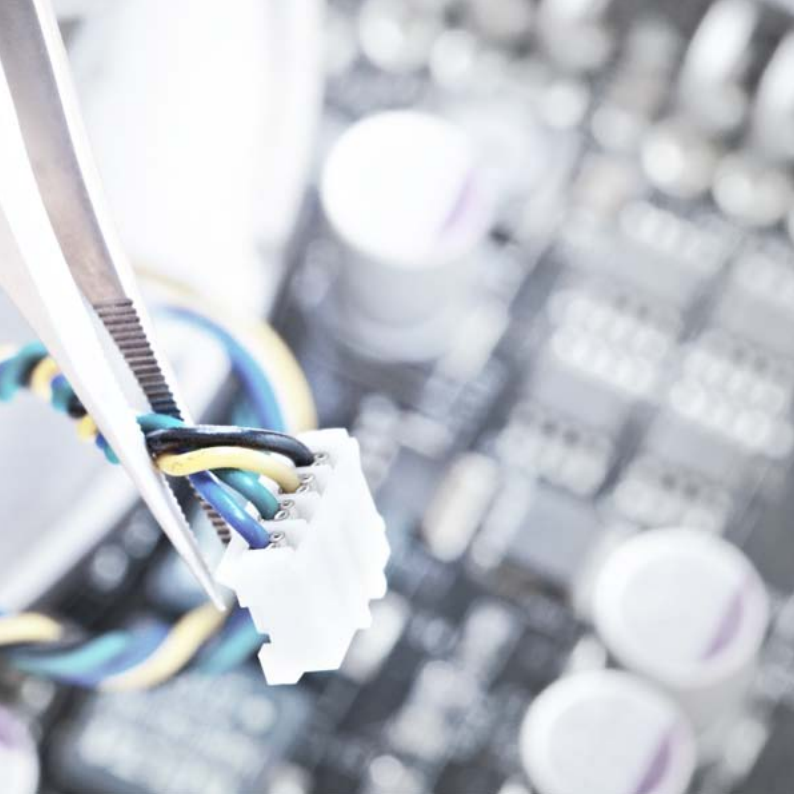
# Baugruppen und Systeme



## Systeme

### Produktion von Systemen

- 20 000 m<sup>2</sup> Produktions- und Logistikfläche
- Modul-, Geräte-, System-Fertigung
- Flexible Montagezellen für Kleinstgeräte bis hin zu 19" Rack Systemen
- Software-Installation
- Kundenspezifische System-Integration bis hin zum Aufbau von komplexen elektronischen Anlagen
- Kundenspezifischer Systemtest
- Hochspannungstest
- Prozess- und Prüfmittel-Design
- Kunststoff-Lasern



Die Philosophie unseres Produktionssystems basiert auf dem Grundsatz von „Lean Production“ mit Elementen des Toyota Production Systems (TPS). Aktuellste Prüfkonzepte, moderne Materialbereitstellungskonzepte mit U-Zellenorientierten Arbeitsinseln sowie höchste Flexibilität für Losgrößen aller Art garantieren ein Maximum an kundenorientierter Produktion.



# Power on!

## Mehr Sicherheit. Weniger Kosten.

Unser Know-how und unsere Kapazitäten sind Ihr Vorteil. Denn Sie profitieren von unseren Labors und Prüfvorrichtungen genauso wie von unseren Einkaufskonditionen. Nutzen Sie unsere Möglichkeiten – vom Einkauf über die EMV-Prüfung bis zur Zulassung:

### Test und Zulassung

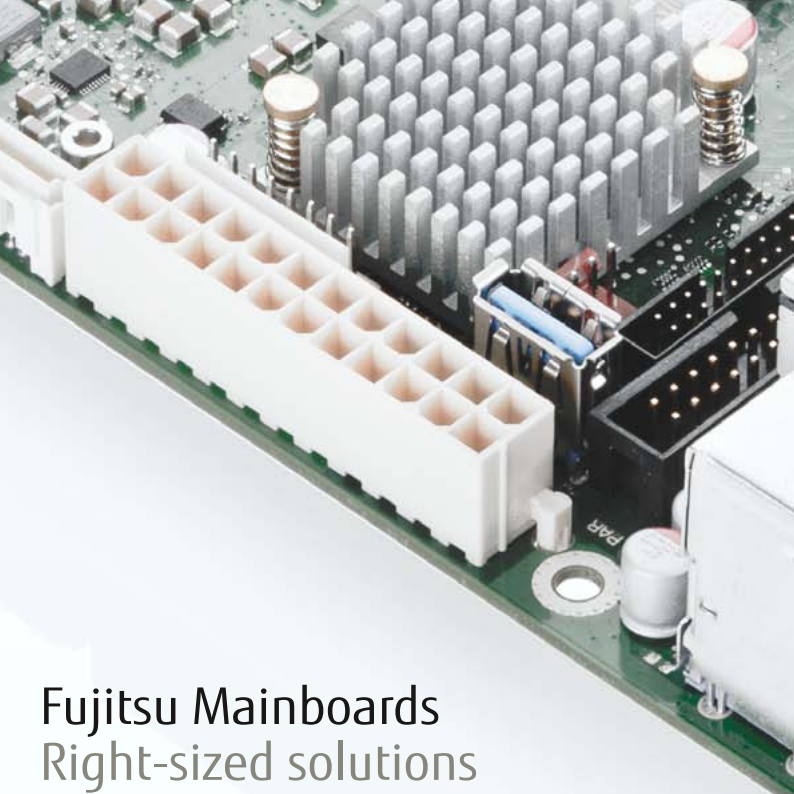
- Akkreditierte Prüflaborleistungen gem. ISO/IEC 17025
- Elektromagnetische Verträglichkeit
- Produktsicherheit
- Energieeffizienz, Umwelanforderungen
- Klima, Mechanik, Schall
- Funktechnologien
- Internationale Produktzulassungen und -zertifizierungen (u.a. CE, VCCI, BSMI, C-Tick; CSA, UL, CCC)
- Entwicklungsbegleitende Beratung



## Fujitsu-Einkauf

- Globales Einkaufsnetzwerk eines der größten IT-Unternehmen der Welt
- Direkte Lieferantenbeziehungen
- Hohe Verfügbarkeit und Qualität durch
  - IT gestützte, automatisierte Abwicklung
  - Professionelles Lieferanten-Management (Auswahl, Qualifizierung, Bewertung, Performanceentwicklung)
  - Source Inspection
  - 2nd Source Strategy
  - Materialpreisoptimierungen
  - Vertragsmanagement





# Fujitsu Mainboards

## Right-sized solutions

Seit mehr als 25 Jahren werden am Standort Augsburg Mainboards entwickelt und produziert. Fujitsu legt hierbei größten Wert auf höchste Produktqualität, verbunden mit langfristiger Verfügbarkeit sowie direktem technischen Support vom Hersteller.

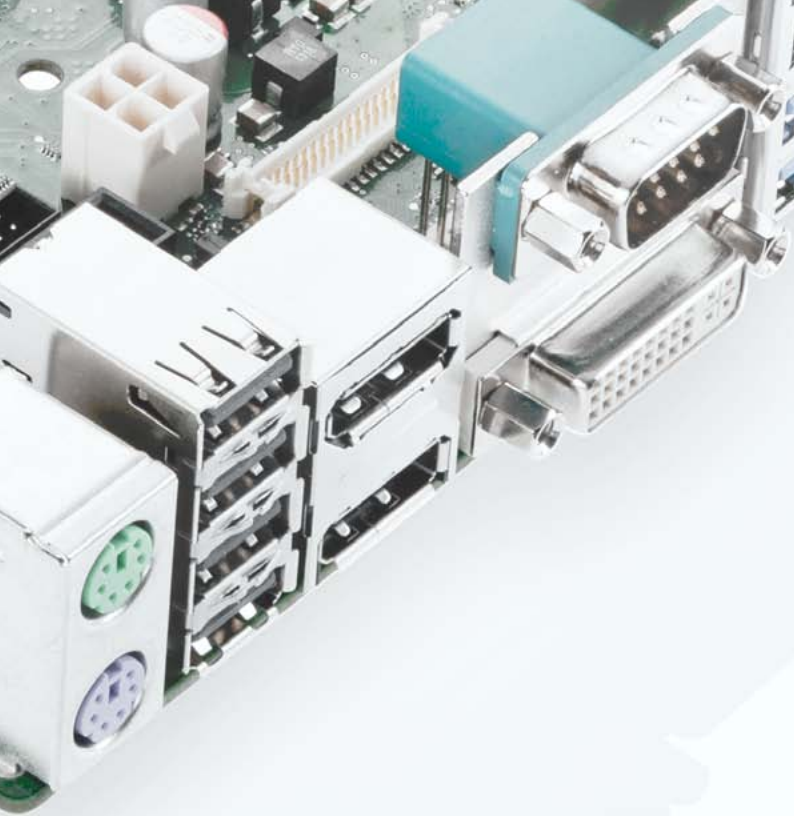
Die Einsatzgebiete unserer Mainboards reichen vom Thin Client über Server bis hin zu Systemlösungen für Industriekunden.

Mit einem jährlichen Produktionsvolumen von ca. 2,5 Mio. Mainboards ist Fujitsu der führende europäische Mainboardhersteller.

### Services

- Kundenspezifische Anpassungen
- Professionelles Lifecycle Management
- Design-In Support
- Software Tools
- Zubehör





## Mainboard-Portfolio

- Classic Desktop Series  
Standard Home und Office Anwendungen



- Extended Lifecycle Series  
Semi-industrielle Eigenschaften



- Industrial Mainboard Series  
Auf industrielle Bedürfnisse abgestimmt

Medizinische Geräte



Automationsindustrie



Überwachungssysteme





# Nutzen Sie unser Know-how aus der Hardware-Entwicklung

Als erfahrene Hardware-Designer bieten wir Ihnen zahlreiche Leistungen und Testmöglichkeiten aus einer Hand.

- Hardware und Software Produktdesign
- Spezifikationserstellung gemäß den Kundenanforderungen
- Systementwicklung mit Elektronik-Baugruppen (incl. BIOS und FW)
- Gehäuse-, Stromversorgungs- und SW-Entwicklung
- System-Engineering und Beratung
- Design to Cost
- Design to Manufacturing, Design to Test
- Power-, Thermal- und Security-Design
- Analog- und EMI-Simulation







# Wir bringen's hin Weltweite, professionelle Logistiklösungen

Als global tätiges Unternehmen verfügen wir über eine leistungsfähige Logistik. So können wir Sie auf Wunsch auch beim Rollout Ihres Sortiments unterstützen. Weltweit.





### **Supply Chain & Logistik**

- Globales Fujitsu Supply Chain Management
- Kundenspezifische Logistik Services
- Durchgängige ERP, ATP & MES Systeme
- Hohe Transparenz in der Materialwirtschaft (Lager, Bestände, Beistellungen, VMI)
- Fulfilment, Konsolidierung, Rollout
- Import- & Exportabwicklung
- Vielfältige Lieferlogistik-Lösungen
- Geräte- und Komponenten-Recycling
- Entwicklung von Verpackungen



## Zuverlässig auf den Punkt: Unser Projekt- und Qualitätsmanagement

In unserem Augsburger Werk entstehen täglich 21 000 neue Einheiten: Systemboards, Clients, Server und Storage Systeme. Dabei werden wöchentlich ca. 2500 verschiedene Konfigurationen umgesetzt. Dies erfordert ein durchgängiges Projekt- und ein ausgefeiltes Qualitätsmanagement mit der Fähigkeit, auch individuelle Lösungen nach weltweiten Standards zu fertigen.





### **Qualitätsmanagement**

- ISO 9001, ISO 14001, ISO 50001, OHRIS
- Lean Management Prozesse
- Automatisierte Prozessüberwachung mit kurzen Regelkreisen
- Archivierung der Produktionsdaten
- Kundenspezifische Wareneingangsprüfung
- Spezifische Seriennummernverwaltung
- Kundenspezifisches Track & Trace und Qualitätsdaten-Reporting

### **Projektmanagement**

- Zentrale Koordination und Kommunikation mit dediziertem Ansprechpartner
- Umsetzung der Kundenbedürfnisse
- Vertrauensvoller Umgang mit Kundeninformationen
- Forecast und Ressourcenplanung
- Auftrags- und Terminmanagement
- Änderungs-Management
- EOL Management
- Kundenspezifisches Kennzahlen Management

# FUJITSU

Fujitsu Technology Solutions GmbH  
External Services  
Bürgermeister-Ulrich-Strasse 100  
86199 Augsburg, Germany

Copyright: © Fujitsu 07/2015  
Umsetzung: [www.edvantage.de](http://www.edvantage.de)  
Gedruckt in Deutschland

Kontakt: [www.fujitsu.de/ems](http://www.fujitsu.de/ems)

Alle Rechte vorbehalten, inklusive Rechte durch Erteilung von Patenten oder Eintragung von Gebrauchsmustern. Bei den in diesem Dokument verwendeten Bezeichnungen und Produktnamen kann es sich um Warenzeichen handeln, deren Verwendung durch Dritte für eigene Zwecke eine Verletzung der jeweiligen Rechte der Inhaber darstellen kann. Änderungen bei Liefermöglichkeiten oder technischen Daten vorbehalten.

[www.fujitsu.com/fts](http://www.fujitsu.com/fts)