

Fujitsu World Tour 2018

Rola Fujitsu Polska
w rozwoju podejścia firmy do
globalnych trendów IT

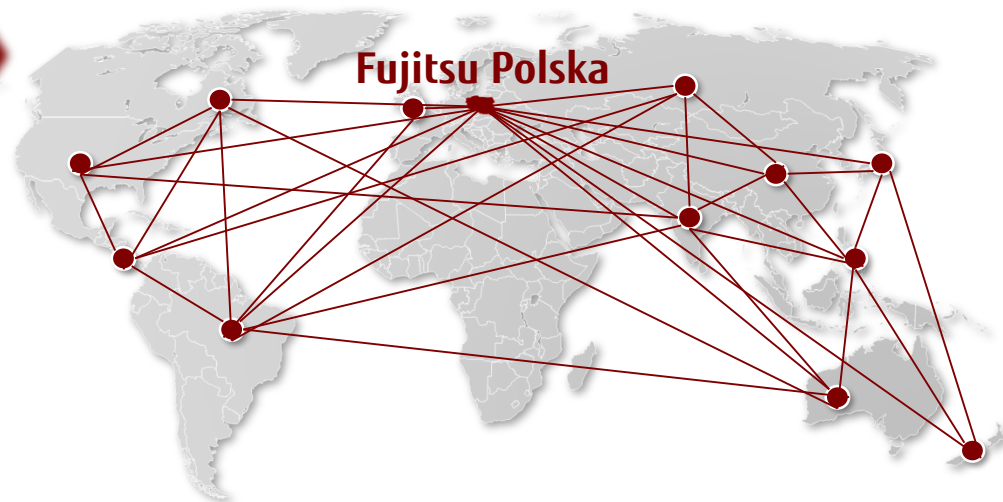
FUJITSU

shaping tomorrow with you

Human Centric Innovation

Co-creation
for Success

Fujitsu Polska zatrudnia
inżynierów
w bardzo szerokiej gamie
specjalności



Obszary projektów realizowanych w Fujitsu Polsce

Servers

PRIMERGY



- Server View Suite
- Back-end
- Firmware
- BIOS

Storages

ETERNUS



- CS800
- CS8000
- CD10000

Enterprise Platform Services

MainFrame area



- BS2000

Security



- IDaaS/IDM - Identification as a Service
- mPollux - modern authentication
- Workplace protect

Clouds and OpenSource

CLOUD COMPONENTS



- Cloud management software
- K5
- Migrations technologies

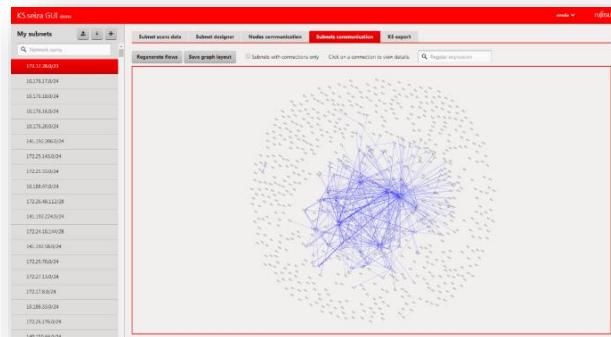
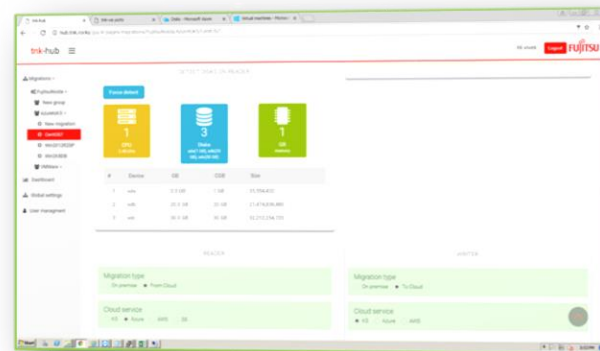
Business Application Development



- C7 (Fujitsu project management system)
- Business and service automations

Cloud Migration Technologies

TNK – proste w obsłudze narzędzie zaprojektowane do zautomatyzowanej migracji systemów między platformami

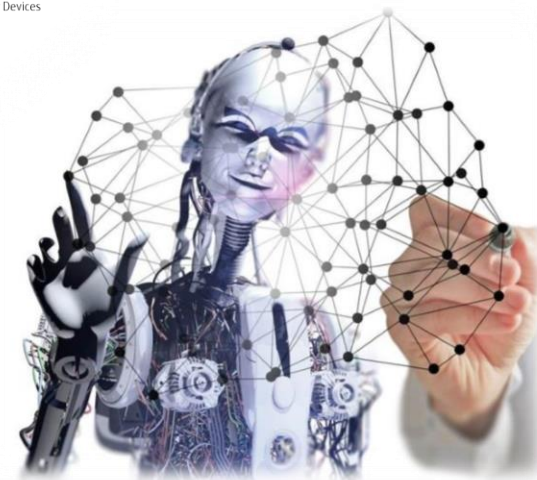
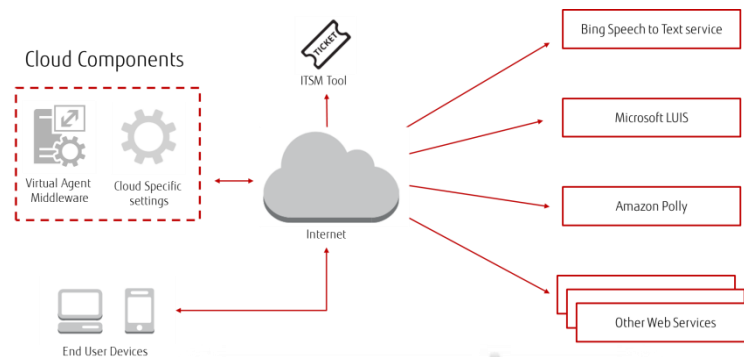


Seiza – wykrywa sieci wraz z ich ustawieniami, a następnie przenosi je do chmury



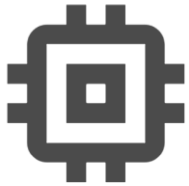
Artificial Intelligence- Virtual Agent

- Rozmowy tekstowe (70+ języków)
- Rozmowy głosowe (angielski, niemiecki, hiszpański – planowane również: francuski, włoski, japoński, portugalski, rosyjski)
- Wyszukiwanie w internecie, Wikipedii oraz StackOverflow
- Wysyłanie powiadomień mailowych
- Aplikacja internetowa (w przygotowaniu także aplikacja mobilna oraz desktopowa)
- Planowana integracja z komunikatorami



Artificial Intelligence- Virtual Agent

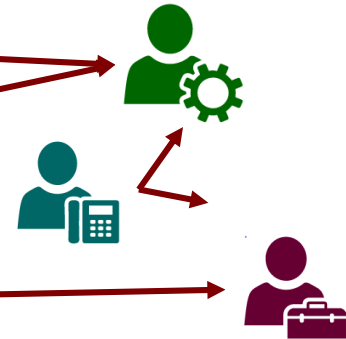
Virtual Agent



Użytkownicy



Service Desk



- Standaryzacja, automatyzacja oraz integracja
- Wydajność oraz obsługa wielu użytkowników w tym samym czasie
- Szkolenie przeprowadzane przez jedną osobę w bardzo krótkim czasie (wiedza dostępna dla użytkowników w trybie ad-hoc) oraz jedna baza wiedzy
- Powtarzalność wyników powierzonych zadań

Trzech użytkowników z trzema różnymi problemami

- Obsługa ograniczonej liczby użytkowników w tym samym czasie
- Koszty związane z miejscem pracy
- Kolejowanie się zadań oraz przestoje
- Czas wymagany na szkolenia pracowników, ich rotacje oraz absencje
- Utrudniona administracja danych oraz wiedza rozproszona pomiędzy pracownikami



Technologia AR wspomaga rozwiązywanie codziennych problemów związanych z obsługą sprzętu.

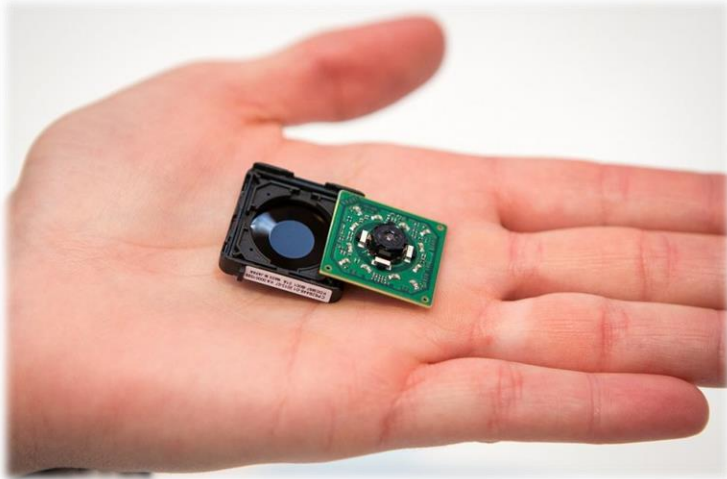
Korzyści:

- Obniżenie kosztów serwisowania
- Skrócenie czasu naprawy
- Pomoc w szkoleniu pracowników
- Wsparcie FJ ServiceDesk - ServiceNow

Internet of Things – Example of usage

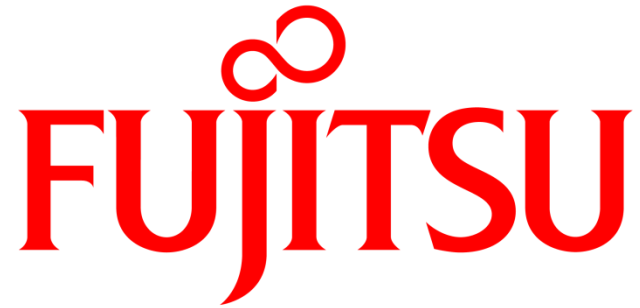
- Technologia przeznaczona dla opieki zdrowotnej
- System umożliwiający szpitalom monitorowanie pacjentów na miejscu oraz zdalnie - w domu
- Oparty na najnowszych technologiach i czujnikach
- Nieustanne monitorowanie parametrów życiowych pacjentów na oddziałach intensywnej terapii





Najważniejsze cechy czytników dłoni:

- Bezpieczne
- Niezawodne
- Higieniczne
- Dokładne
- Wykorzystywane do szyfrowania danych
- „Magiczne”

The logo features a red infinity symbol positioned above the word "FUJITSU". The word "FUJITSU" is rendered in a bold, red, serif typeface. The letter "J" is stylized with a long, sweeping tail that extends downwards and to the left.

FUJITSU

shaping tomorrow with you