

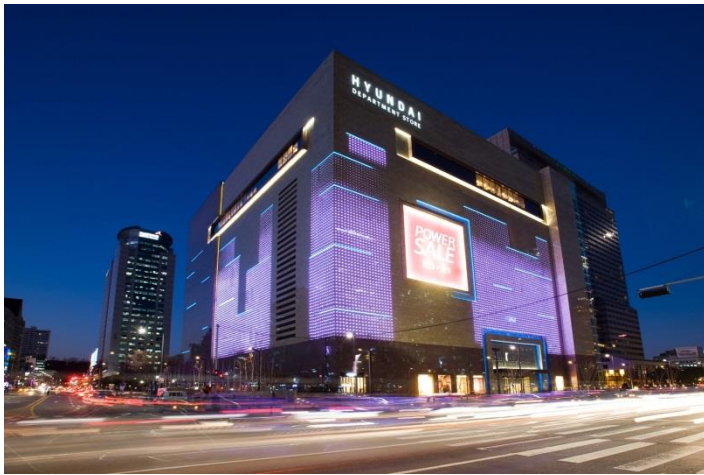
Case study

Hyundai Department Store Co., Ltd.

Korean Department Store

»"후지쯔의 최신형 POS
한국 대형 백화점 운영의 중심으로 우뚝서다."

Park Ji-Hyung, Service Business Team of Industry Retail Business Group, Fujitsu Korea Limited



The customer

현대백화점은 1971년, 현대그룹에서 백화점 사업을 위해 설립되었다. 본점은 서울특별시 강남구 압구정로 165 (압구정동 429)에 있으며, 이외에 전국 여러 곳에서 백화점을 경영하고 있다. 또한, 1990년대 이후 미디어, 종합식품, B2B 등으로 사업 영역을 확대하여 현재 사업다각화를 추진하고 있다. 2002년 11월 1일, 사업 전문화 및 경영 효율성 증대를 위하여 백화점 부문을 독립시켜 출범시키고 나머지 부문은 현대백화점 H&S로 이관하여 사업을 존속하고 있다. 백화점 사업뿐만 아니라 급식 사업, 종합유선방송, 홈쇼핑까지 다양한 영역에서 활발히 활동하고 있는 국내의 거대기업이다

The challenge

현대백화점은 더욱 전략적이고 활발한 사업활동을 위해 한국후지쯔의 TeamPoS7000M200을 POS 시스템으로 도입했다. 음식점, 잡화점, 슈퍼마켓, 각종 브랜드 매장, 최근에는 드럭스토어까지 다양한 업태의 점포를 보유하고 있는 현대백화점이 TeamPoS7000M200을 선택한 이유는 무엇일까 TeamPoS7000M200은 다양한 연령층의 고객에게 다양한 상품 및 서비스를 제공하는 여러 업태의 점포에 대응할 수 있는 유연함을 보유하고 있다. 현대백화점은 하루가 다르게 빠르게 변해가는 유통시장에서 살아남기 위해 가장 중요한 요소를 바로 이 유연함으로 생각하여 TeamPoS7000M200을 선택한 것으로 판단된다.

The solution

한국후지쯔는 20여년간의 백화점은 물론 편의점, 음식점, 복합쇼핑몰, 인터넷 쇼핑몰, 할인점 등 여러 고객에게 POS 시스템의 운영 및 유지/보수 등을 통합적으로 제공하는 IT 서비스 기업이다. TeamPoS7000M200은 한국후지쯔의 대표 POS 제품으로, 여러 업태의 점포에 유연한 대응이 가능하다. 이러한 TeamPoS7000M200과 유통업계에서 다양한 경험을 보유한 한국후지쯔와 협력하여 현대백화점은 유통업계에서 만족할만한 성과를 얻을 수 있을 것이다.

The customer

Country: 한국(본사:서울)
Industry: 백화점
Founded: 1971년
Employees: 1,557명
Website: <http://www.ehyundai.com>



The challenge

현대백화점은 여러 선택안 중에서 점포 POS 시스템으로 한국후지쯔의 TeamPoS7000M200을 선택했다. 성능과 효율성 모두에 강한 면을 보이는 TeamPoS7000M200은, 다른 어느 시스템보다 한국을 대표하는 대형 백화점인 현대백화점에 적합하다. 이를 통해 현대백화점은 보다 다양한 고객에게 향상된 서비스를 제공할 수 있게 되었다.

The solution

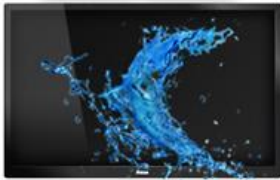
현대백화점이 활용하고 한국후지쯔가 보유한 TeamPoS7000M200은 FUJITSU Group의 전자기기 제조사인 FUJITSU Frontech이 개발하였다. 세련된 디자인과 다양한 애플리케이션을 겸비하여 여러 업태의 점포에 대응가능한 TeamPoS7000M200을 통해 현대백화점은 유통시장에서 더욱 강력한 경쟁력을 갖추게 되었다.

The benefit

- 다양한 매장 환경에 맞는 디자인
- POS Performance 향상
- 친환경, 저전력, TCO 삭감
- 다양한 Utility 제공
- 기타 기능

The benefit

- 다양한 매장 환경에 맞는 디자인
 - "All in One" POS 디자인으로 매장공간을 효율적으로 활용한다.
 - 두 가지 색상을 지원하여 (Ocean Black & Royal White) 다양한 매장 분위기를 연출한다.
 - "True-Flat Touch LCD" 도입으로 POS 내 먼지 및 물방울 투입을 방지한다. (음식점의 주방에 특히 강하다.)
 - (※)IP53. 방적·방진·방수 기능을 갖추고 있다.



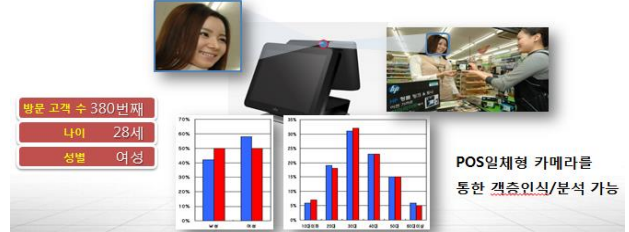
(※) IP – POS 방수기능단위

- 변색 방지 기술 적용
- Power Brick 과 케이블선이 내장되어 AC Adapter 불필요

- POS Performance 향상
 - 하드 디스크에 비해 매우 안정적인 (※)SSD 탑재 가능 (※) SSD – 기존 HDD 에 비해 <안정성> <속도> <전력사용량> <수명> <장애율>에서 높은 차이를 보인다. 특히 <장애율>은 모터가 구동하는 HDD 의 1/5 이하다. 구동 부품이 없기 때문에 수명이 길고 정기적인 교환도 필요없다.
- 친환경, 저전력, TCO 삭감
 - 기존 모델 대비 약 40%의 전력절감 및 고수명
 - 저전력 CPU 와 SSD 탑재 가능, LCD LED Backlight 채용
 - 주변기기 통합 전원 대응, 고효율 파워 서플라이 채용 (전원 효율 87% 이상)
 - 높은 보수성 / 고수명 부품(MTBF) / 교환의 용이성
 - 지구 환경을 배려한 친환경 소재 그린 제품
 - 재생 재활용 플라스틱 채용한 슈퍼 그린 제품
- 다양한 Utility 제공
 - 정맥인증 기능 (PalmSecure™ Sensor)
 - 탑재 카메라를 통한 객층 인식
 - 불법 데이터 유출 방지 USB Port Soft 제어 가능
 - 인체감지 Sensor 에 의한 자동 Standby 기능으로 절전예 용이



- 기타 기능 (객층 인증 솔루션)
 - POS 일체형 카메라를 통한 객층 인식 및 분석 가능
 - 구매 패턴에 따른 신상품 개발
 - 지역별, 계절별 재고 계획 수립
 - 객층에 따른 마케팅/이벤트 계획
 - 고객에 대한 양질의 데이터 확보



Products and services

- POS 구성 : 주문, 결제, 환불, 테이블 관리, 예약 관리, 테이크 아웃, 배달주문, Caller ID, KVS(Kitchen Video System), KPS(Kitchen Print System)관리 등

Conclusion

한국후지쯔는 20 여년간의 POS 시스템 제공과 그에 따른 유지보수 경험을 바탕으로 일본후지쯔가 개발한 TeamPoS7000M200 을 한국을 대표하는 백화점인 현대백화점에 제공하였다. 현대백화점은 TeamPoS7000M200 을 백화점 사업뿐만 아니라 호텔, 급식사업, 종합유선방송, 홈쇼핑까지 다양한 사업에 적절히 활용하여 고객에게 보다 수준높은 서비스를 제공하여 높은 수익창출을 얻을 수 있게 되었다.

About Fujitsu and Fujitsu Korea Limited

후지쯔는 1935 년에 설립된 일본을 대표하는 IT 기업으로, 일본 국내 1 위, 세계 시장 점유율 3 위를 차지하고 전 세계에 약 100 여개의 지역 거점과 170,000 여명의 직원을 보유하고 있는 글로벌 기업이다. 통신 시스템, 전자 디바이스의 제조, 판매 및 서비스를 제공하고 있다. 또한, 일본 이화학연구소 (理化学研究所)와 공동개발한 슈퍼컴퓨터 "케이(京)"가 계산속도랭킹에서 세계 1 위를 기록(2011 년 시점), 세계 최초 "비접속형 손바닥 정맥인증"의 개발 등 화려한 이력을 갖고 있다.

한국후지쯔는 일본 후지쯔가 100% 출자하여 1974 년에 설립되었으며, 약 300 여명의 직원을 보유하고 있다. FY2012 기준으로 약 1640 억원의 매출을 기록했으며, 특히 유통부문에 강점을 보이고 있다. 국내 굴지의 대다수 유통업체들의 IT 시스템을 구축해 온 한국후지쯔는 유통업이 발달한 일본 후지쯔 본사의 테크놀로지와 노하우를 기반으로 외식업체, 백화점, 편의점, 도소매 유통 체인점을 위한 토털 IT 서비스를 제공하고 있다.

In collaboration with



Contact

Fujitsu Korea Limited
 Address: Jongno1, Jongno-gu, Seoul, Republic of Korea
 Phone: 02-3787-5587
 E-mail: jhha@kr.fujitsu.com
 Website: kr.fujitsu.com
 2014-03 Seoul Korea

© Copyright 2014 [Fujitsu Korea Limited] Fujitsu, the Fujitsu logo, [other Fujitsu trademarks /registered trademarks] are trademarks or registered trademarks of Fujitsu Limited in Japan and other countries. Other company, product and service names may be trademarks or registered trademarks of their respective owners. Technical data subject to modification and delivery subject to availability. Any liability that the data and illustrations are complete, actual or correct is excluded. Designations may be trademarks and/or copyrights of the respective manufacturer, the use of which by third parties for their own purposes may infringe the rights of such owner.