

■プリンタ情報登録プログラムのダウンロードおよび実行手順

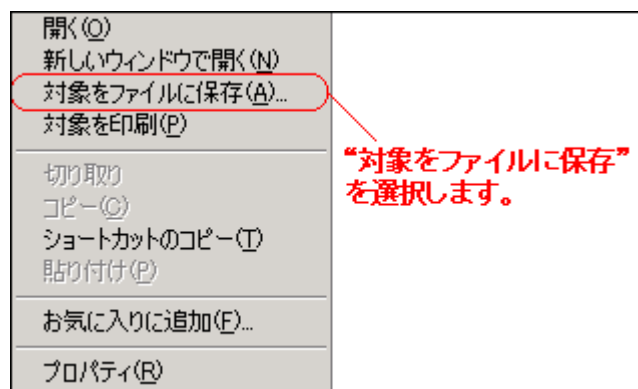
PaperTracer クライアントの地紋印刷機能で標準サポート追加機種のプリンタを利用可能にするための、プリンタ情報登録プログラムのダウンロードおよび実行方法をご説明します。

1. ダウンロードしたいファイルの下線部分の上でマウスの右ボタンをクリックします。



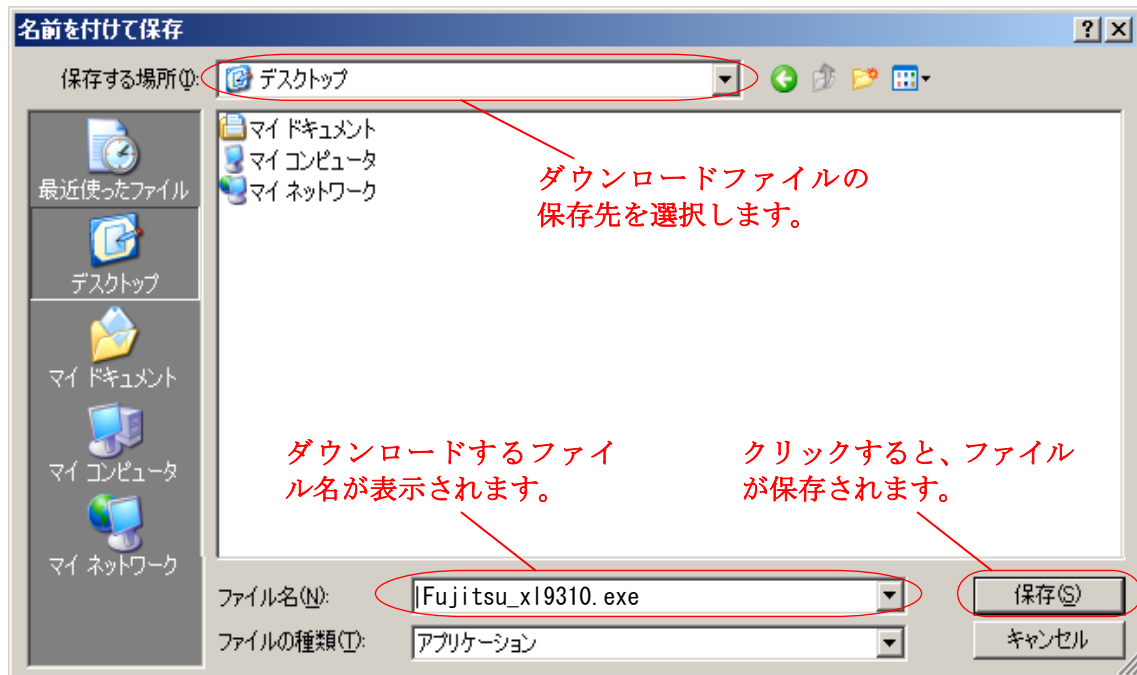
注:説明画像は、2008 年 2 月公開の富士通株式会社 XL-9310 プリンタ用のプリンタ情報登録プログラムをダウンロードする場合のものです。

2. ポップアップメニューの「対象をファイルに保存」を選択します。



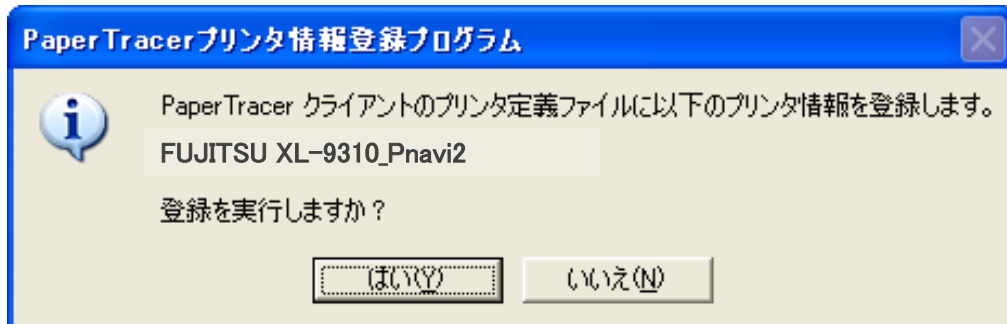
注:説明画像は、Microsoft® Windows®2000 Professional で Microsoft® Internet Explorer 6 を使用した場合のものです。Netscape の場合は、「リンクターゲットに名前を付けて保存」を選択してください。

3. ダウンロードするファイルの保存先を選択し、「保存」ボタンを押します。



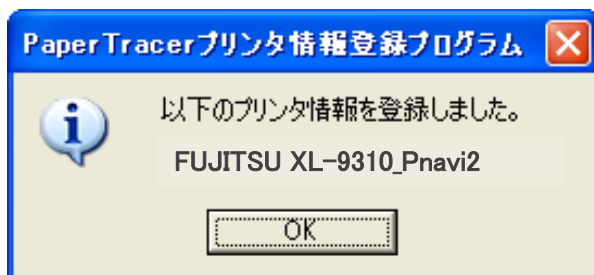
4. 指定した保存先にファイルが保存されます。
5. ダウンロードしたファイルを実行(ダブルクリック)すると、ダウンロードしたファイルと同じフォルダにプリンタ名のフォルダが作成され、そのフォルダ内にプリンタ情報登録プログラムが展開されます。
6. プリンタ情報登録プログラムが保存されたことを確認してください。
以下のファイルが保存されます。
- ・ プリンタ情報追加ツール (PTAddPrinter.exe ファイル)
 - ・ プリンタ情報 (.dat ファイル)
7. PTAddPrinter.exe を実行してください。
画面の表示にしたがって操作することにより、標準サポート追加機種のプリンタ情報が追加され、PaperTracer クライアントの地紋印刷機能で利用できるようになります。
動作にともない以下のメッセージが表示されます。
※PaperTracer で印刷中場合は、印刷を完了または中止してから行ってください。

- 1) ツールを起動すると、登録するプリンタ情報の確認メッセージが表示されます。

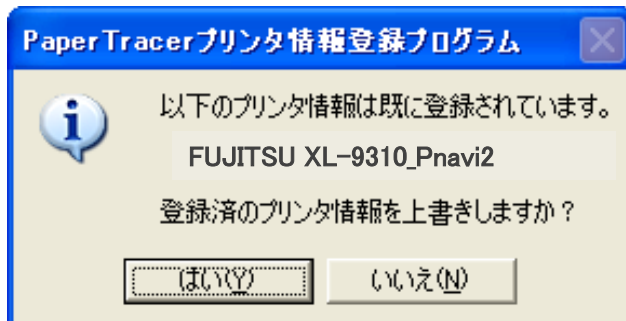


「はい」を押すと登録を実行します。「いいえ」を押すとツールの実行を中止します。

- 2) プリンタ情報の登録が完了すると以下のメッセージが表示され、ツールが終了します。

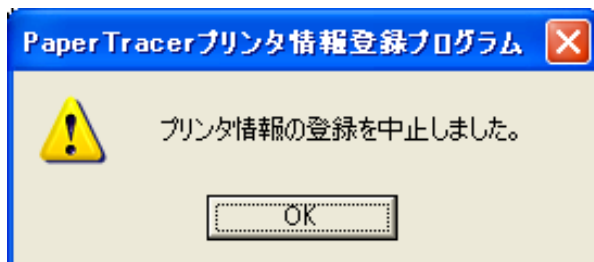


- 3) 登録するプリンタ情報が既に登録済みの場合は、以下の確認メッセージが表示されます。



「はい」を押すとプリンタ情報を上書きします。「いいえ」を押すとツールの実行を中止します。

- 4) ツールの実行を中止した場合は以下のメッセージが表示されます。



なお、ツール実行中にエラーが発生した場合は、メッセージを表示してツールの実行を中止します。

- 以上 -