

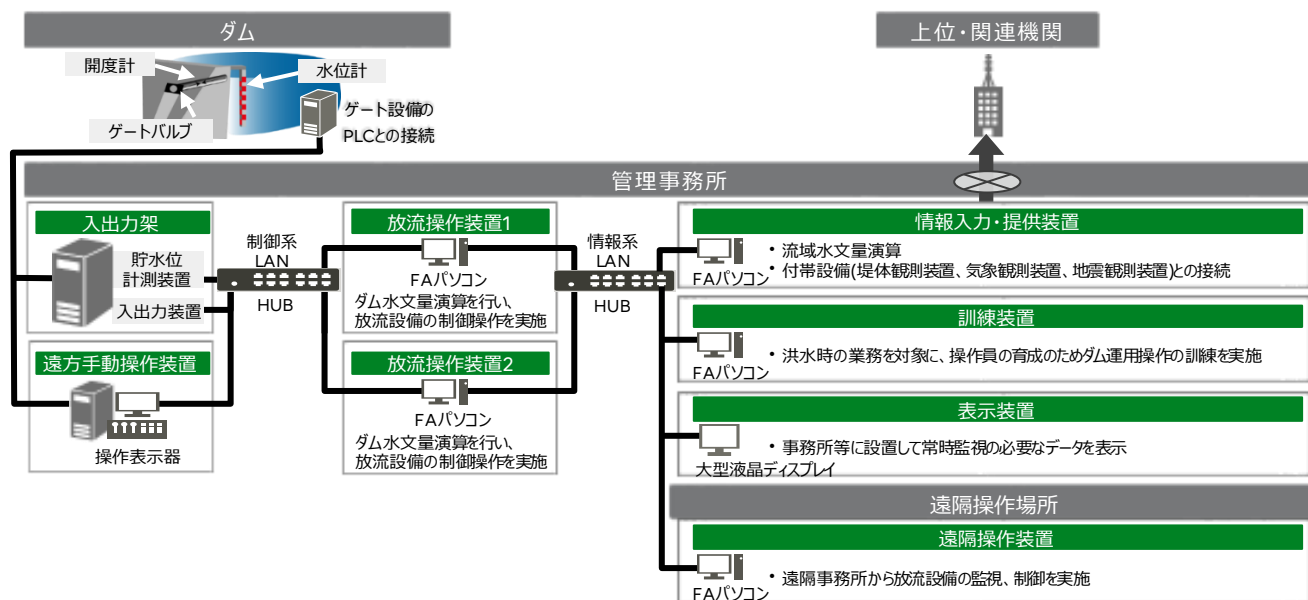
Fujitsu ダム管理システム



近年の自然環境変化により異常降雨が頻発しており、河川の氾濫防止に向けたダムの適切な運用が必要となっております。また上水道用水、工業用水、かんがい用水などへの安定した供給も重要になります。

ダム管理システムは、ダムの適切な運用のため、水位・雨量等の情報を収集し、水文量演算・放流操作および関係機関への情報提供を支援するシステムです。

平成28年8月に国土交通省より発行された『ダム管理用制御処理設備 標準設計仕様書』に基づきダム管理システムを提供いたします。



システムの特長

■ 信頼性の高いシステム

使用頻度が多く、高い信頼性が求められる放流操作装置は、富士通独自の二重処理により、早期に異常を検出し業務停止リスクを低減。

■ 運用に合わせた流入量算出方式

貯水位の変化(1cm単位)するタイミングで流入量を算出する貯水位変化方式と10分/30分/60分ごとに流入量を算出する時間間隔算出方式の二種類から選択が可能。

■ 直感的にわかりやすい画面

常時表示のステータスバーや、重要度に合わせた色彩設計により、視認性が高く、見やすいワイド画面表示。

■ 汎用ソフトによる使い勝手の良いシステム

汎用ソフト(Excel表)の活用による水文量演算に関する定数設定や、各種帳票の管理が可能。

Fujitsu ダム管理システム

主な機能

■ 水文学演算機能

- ・貯水位、開度等の計測値からダム水文学量を演算する機能
- ・雨量／水位観測設備の観測値から流域水文学量を演算する機能

■ 操作演算機能

- ・ダムの操作規則等に従い、ダムから放流すべき水量の目標値を算出する機能
- ・目標値を放流設備に配分し、放流設備 1 門毎に目標値を算出する機能

■ 遠隔操作機能

- ・遠隔操作場所から放流設備の遠隔操作を行う機能

■ 情報の判定と警報通報機能

- ・ダム状況が注意すべき状態であることを操作員に周知する機能

■ 通信機能

- ・テレメータ装置及び各観測装置からの情報入力機能
- ・上位局向け装置、電話応答通報装置等への情報出力機能

■ 記録機能

- ・ダムコンに入力または各演算処理で算出されたデータを所定の様式で印字出力する機能
- ・機器障害時及び欠測時におけるデータ補填機能

■ 訓練機能

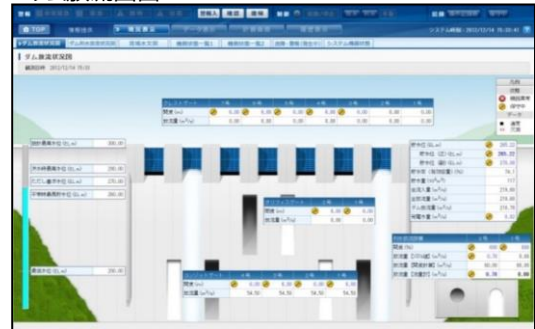
- ・事前に登録した訓練用データを用いて、放流操作装置と同じ操作を行う訓練機能

画面イメージ

■ メニュー画面



■ ダム放流画面



■ 正時ダム諸量グラフ画面



■ 表示装置画面



注意 ● ご使用の際は取扱説明書 宛よお読みの上、正しくお使いください。
水、湿気、湯気、ほこり、油煙などの多い場所に設置しないでください。火災、故障、感電などの原因となることがあります。
表示された正しい電源・電圧でお使いください。

- 機器の改良のため、予告なしに仕様・デザイン等を変更することがあります。
- 印刷の都合により、実際の色とは、若干異なる場合があります。

富士通株式会社

お問合せ先：富士通コンタクトライン 0120-933-200

受付時間 9:00~12:00および13:00~17:30（土曜・日曜・祝日・当社指定の休業日を除く）

2022年9月 第12版