



shaping tomorrow with you

デスクトップ仮想化ソリューション × 富士通プラットフォーム製品
デスクトップ仮想化で
富士通をおすすめする理由

2018年9月

富士通株式会社

デスクトップ仮想化で富士通をおすすめする理由



▶ 豊富な品揃え



▶ スマートな運用



▶ 安心サポート



▶ 高い技術力



デスクトップ仮想化を実現する製品・サービス群

すぐに使いたい

仮想デスクトップサービス
V-DaaS

富士通のデータセンターからご提供する
VMware Horizon DaaSによる月額
サービス

仮想デスクトップサービス
VCC

富士通のデータセンターからご提供する
Citrix XenApp/ XenDesktopによる月額
サービス

自社資産で運用したい

VMware
Horizon

ハイパーバイザーとの
親和性抜群のクライアント
仮想化ソフトウェア

FUJITSU Server PRIMERGY

仮想デスクトップ基盤に最適な
性能と拡張性を持つ、国内実績
No.1のサーバ
※(IDC Japan's Japan Quarterly Server Tracker CY18Q1)



Citrix XenApp
Citrix XenDesktop

豊富な導入実績を誇る
クライアント仮想化
ソフトウェア

FUJITSU Integrated System
PRIMEFLEX

構築・運用に必要な要素を含み
高い拡張性を持つ垂直統合型
プラットフォーム



FUJITSU Storage ETERNUS

仮想化環境専用ストレージなど、
仮想デスクトップ基盤に最適な
ストレージをラインナップ



サービス / オンプレミスと幅広いラインナップ

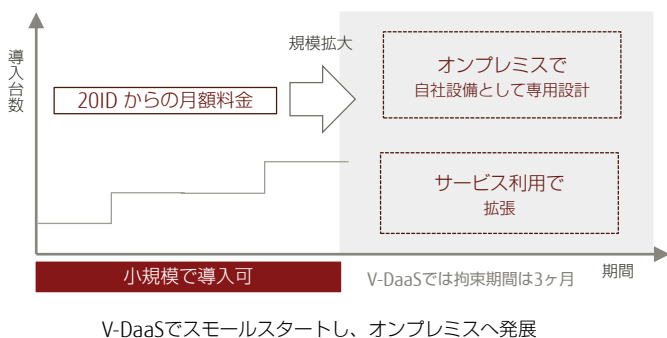
仮想デスクトップ基盤の導入形態には、サービス利用とオンプレミス（自社構築）の2種類があり、富士通ではいずれもご用意しています。
 サービス / オンプレミスを共に取り揃える富士通は、お客様のワークスタイルに合わせて最適なシステムをご提供し、ビジネスに変革をもたらします。

サービス利用とオンプレミスの違い

導入形態	サービス利用 (V-DaaS)	オンプレミス
利用形態	サービスとして利用	資産として保有
設置場所	データセンター	お客様指定場所 / データセンター
運用	お客様と分担	お客様
個別要件	少ない	多い

サービス利用でスモールスタート

富士通のデータセンターにあらかじめ設置した仮想デスクトップ基盤を利用することで、20IDという小規模から短期間・安価に利用できるサービスを提供しています。
 仮想デスクトップ基盤導入をスモールスタートで行い、その後環境に応じて規模を拡大していくような展開シナリオについても、富士通は**総合力を武器に柔軟に対応**します。



オンプレミスも豊富な品揃え

サーバやストレージ、オプション装置やOS・ミドルウェアなど、デスクトップ仮想化に関わるプラットフォームや各種サービスを豊富に取り揃え、オンプレミスでもお客様環境に柔軟に対応、安心してお使いいただけます。

FUJITSU Integrated System PRIMEFLEX はサーバ拡張も簡単

HCI（ハイパーコンバージドインフラストラクチャー）である、FUJITSU Integrated System PRIMEFLEXがオンプレミスの仮想デスクトップ基盤におすすめです。

仮想デスクトップ基盤導入後であっても、利用者の増加等によりリソース増設が必要となることがあります。

PRIMEFLEXでは、サーバ内のハードディスクドライブ(HDD)を共用ストレージとして利用しますので、CPUやメモリだけでなくストレージも併せてサーバ増設として行い、**ストレージ装置固有の増設コストを削減**します。

また、専用ツール(FUJITSU Software Infrastructure Manager for PRIMEFLEX)では、作業を自動化・簡易化しますので、より安全なシステム拡張を実現します。

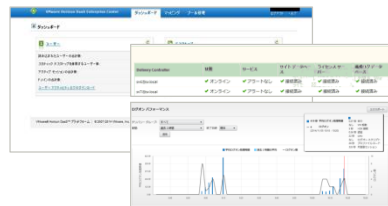
仮想デスクトップシステムのリンククローン方式（ディスクイメージを共有する機能）利用で、PRIMEFLEXのキャッシュ機構が働くため、データ量効率化と性能劣化防止にも適しており、**より信頼性の高い仮想デスクトップ基盤**を提供します。

- ◆ 増設コストの削減
- ◆ データ量効率化と性能劣化防止
- ◆ 運用が簡単
 - ・ 構築・拡張作業を自動化、作業負担を大幅に軽減
 - ・ 機器の種類が少なく管理スキル習得が簡単、トラブル時も原因特定を簡略化

FUJITSU Integrated System PRIMEFLEX for VMware vSAN
 VDI 最適構成キャンペーンを実施中 詳しくは弊社営業まで

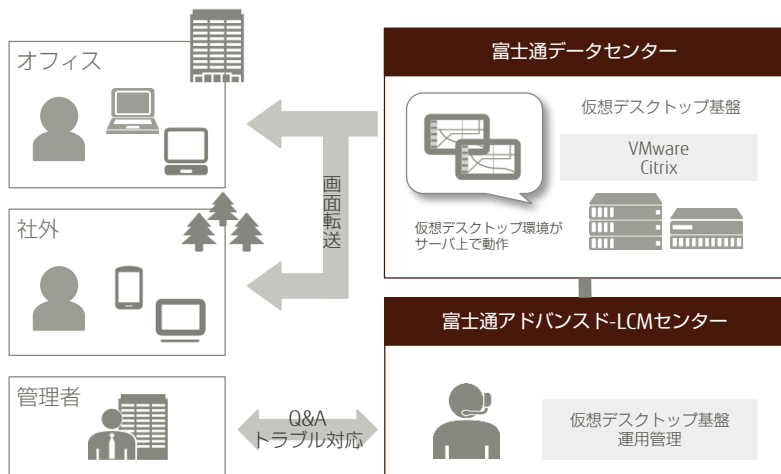
サービスでは仮想デスクトップをまとめて管理

専用の管理者ポータルで仮想デスクトップの作成やON/OFF管理、利用者との紐付けなどを一括管理します。
仮想デスクトップ運用の効率化で、管理者様の働き方改革を応援します。



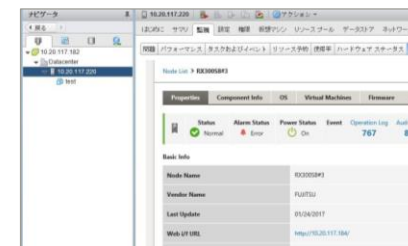
運用サポートで運用負担を軽減

基本サービスでは、管理者様からのQ&Aやトラブル時のお問い合わせ対応を、オプションサービスでは、リソース強化やセキュリティ対策、24時間サポートなどを提供します。
仮想デスクトップの運用管理作業を代行し、負担を軽減します。



オンプレミスではインフラをまとめて管理

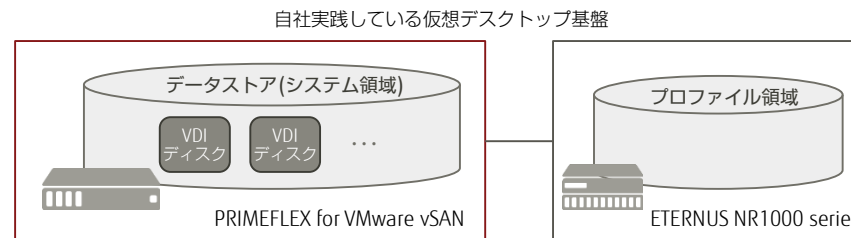
オンプレミスではOS・ミドルウェアの他に、サーバやストレージなどのインフラが加わり、管理対象が増加します。
一般には各々の管理ツールが必要になりますが、FUJITSU Software Infrastructure Managerはインフラ管理を1つに統合します。
VMware vCenterではvCenter上に画面を統合しますので、通常運用時はvCenterを主とした**シンプルな運用管理を実現**します。



vCenter内にインフラ管理を統合

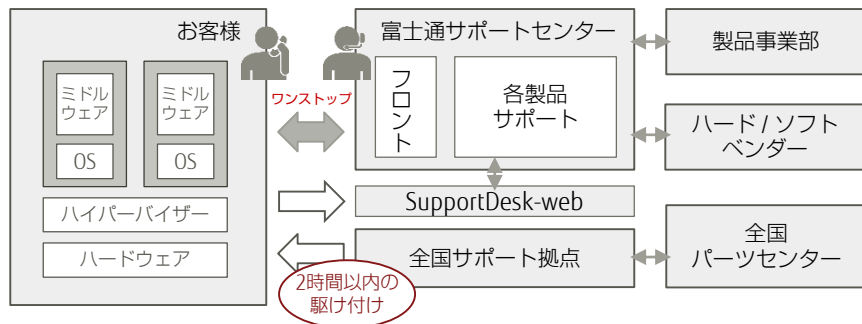
仮想デスクトップ環境のバックアップの自社実践

仮想デスクトップの規模拡大に伴い、きめ細かくバックアップを行う運用は難しくなり、またデータ消失や情報漏えいなどのリスクも高まります。
富士通では、ディスクスペースの有効活用や、高速バックアップリカバリー、複数拠点のサーバに分散されたデータの統合バックアップによる災害対策など、**仮想デスクトップに適した機能を豊富に有したFUJITSU Storage ETERNUSを提供、お客様のデータの保全性を高めます。**
また、富士通では2,500ユーザーが利用する仮想デスクトップ環境において、PRIMEFLEX for VMware vSANとETERNUS NR1000 seriesを組み合わせた構成で自ら実践し、その経験を基にお客様により最適な運用をご提案します。



ワンストップサポート

複数のソフトウェア・ハードウェアのサポート窓口を一本化したワンストップサービスを提供、お客様の運用負担を軽減します。



クイックレスポンス

サーバやストレージなど、障害受付から**2時間以内**を目標にサービスエンジニアが訪問し、迅速に修理、ビジネスへの影響を最小限に止めます。

- ・ 製品障害対応の認定者を**全国約850拠点、約8,000名**配置
- ・ パーツセンターを東西補給拠点を核に**全国約100か所**に配備

プロアクティブ

装置自らサポート窓口につながるリモート通報でのハードウェア障害・予兆アラーム通知や、ハードウェアの定期点検によりハードウェアトラブルの未然防止を図ります。

ソフトウェアサポート

サーバOSから富士通製ミドルウェアはもちろん、オラクル社やマイクロソフト社製品などの他社製ソフトウェア、Linuxをはじめとするオープンソース・ソフトウェア(OSS)まで幅広くサポートします。

VMware

VMware社より早い
重大トラブルへの対応

VMware社より早い
重大KBの日本語訳提供

VMware KBに不足情報を補完
サポート専用ページへの掲載

Citrix

国内ベンダー唯一の戦略的グローバル
SIパートナーである支援体制

豊富な導入実績によるノウハウで
迅速な復旧を支援

運用保守からヘルプデスクまでのトータルサポート

利用者QA対応や運用管理、トラブル対応などを代行、管理者様・エンドユーザー様により快適にご利用頂くサービスを提供しています。

エンドユーザー様
対応

利用者様からのQAについて、専用窓口できめ細かく対応

障害発生時の
トラブル対応

お客様システムを把握した専任技術者が、トラブル対応を支援

システム運用管理

経験豊富な技術者が、システムの運用管理作業を代行

※ 記載のサービス時間やサービス内容はご契約により異なります。

豊富な認定技術者数

導入実績に裏付けされた高度な知識・経験、全国各地にいる多数の認定技術者により、仮想デスクトップ基盤の短期導入と高品質サポートを実現し、お客様のビジネスの価値を最大化します。

VMware認定技術者数

- 富士通グループ国内VCP認定人数

1,324名

- 富士通グループ国内VCAP認定人数

58名

2018年6月時点
VCP：VMware Certified Professional
(VMware認定技術者)
VCAP：VMware Certified Advanced
Professional (VMware認定上級技術者)

Citrix認定技術者数 国内 NO.1*

114名

2018年4月時点
※認定システムインテグレーターで国内No.1

各ベンダーとのパートナーシップ

各ベンダーと長く協業することにより、着実に技術力を磨き上げてきました。

VMware

VMware開発チームとも直接アクセスするサポート体制を構築し、いち早く詳細なサポート情報を提供しています。

2017
VMware Partner Innovation Awards
"OEM" Global Winner

2018年5月受賞

Citrix

Citrix製品を初期（MetaFrame）から取り扱っており、**国内ベンダー唯一**のCitrix社が認定する戦略的グローバルSIパートナーです。

Best of WSI &
Digital Transformation Award

Best of Support Award

2018年 受賞

既存の仮想デスクトップ基盤からの移行にはアセスメントサービス

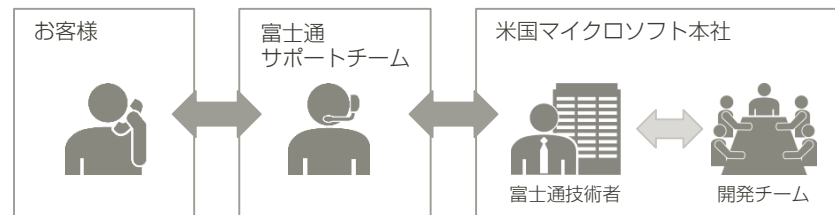
既存の仮想デスクトップ基盤（サーバ・ストレージ）負荷状況を、情報採取ツール（エージェント・インストールレス型）で測定します。

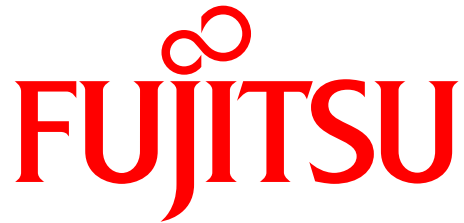
8年間で1000件以上という実績に裏付けされた豊富な知見・確かなノウハウと、サーバとストレージの情報収集により、仮想デスクトップからではわかりづらい基盤全体の性能を正確に把握し、お客様の仮想デスクトップ基盤移行を支援します。

他社製サーバや他社製ストレージでもご利用いただけます。

マイクロソフト

ミッションクリティカル分野の問題に対応するために、米国レドモンドのマイクロソフト本社に富士通のサポート技術者が駐在しており、素早くマイクロソフト本社にエスカレーションできる体制を15年以上に渡り保持しています。





shaping tomorrow with you

■ 著作権・商標権・その他の知的財産権について

本資料は、著作権・商標権・その他の知的財産権で保護されています。個人的に使用する範囲で本書をプリントアウトまたはダウンロードできます。ただし、これ以外の利用（資料の改変、ご自分のページへの再利用や他のサーバへのアップロード等）については、当社または権利者の許諾が必要となります。

■ 保証の制限

本資料について、当社は、その正確性、商品性、ご利用目的への適合性等に関して保証するものではなく、そのご利用により生じた損害について、当社は法律上のいかなる責任も負いかねます。本書は、予告なく変更・廃止されることがあります。

■ 登録商標

- ・ VMwareおよびVMwareの製品名は、VMware, Inc.の米国および各国での商標または登録商標です。
- ・ Citrix、MetaFrame、Citrix XenApp、Citrix XenDesktopはCitrix Systems, Inc.の米国あるいはその他の国における商標または登録商標です。
- ・ Windows、Windows Serverまたはその他のマイクロソフト製品の名称および製品名は、米国Microsoft Corporationの米国およびその他の国における登録商標または商標です。
- ・ 記載されている会社名、製品名等の固有名称は各社の商号、登録商標または商標です。
- ・ その他、本資料に記載されている会社名、システム名、製品名等には必ずしも商標表示を付記していません。

お問い合わせ先

富士通コンタクトライン
0120-933-200

受付時間 9:00~17:30

（土曜・日曜・祝日・当社指定の休業日を除く）

富士通株式会社

〒105-7123 東京都港区東新橋1-5-2 汐留シティセンター