

Fujitsu Server PRIMERGY

GPU on PRIMERGY 生成AI 基盤キャンペーン

GPUのコンピューティングパワー

近年、GPUは、3Dグラフィックス、VR/AR、科学技術計算、そして人工知能/Deep Learningといった幅広い分野で活用され、世の中に欠かせない身近なものとなってきています。



キャンペーン内容

高品質なPCサーバ PRIMERGYの2WAY M6シリーズ(第3世代 インテル® Xeon® スケーラブル・プロセッサ搭載) とNVIDIA社製GPUをセットにしたモデルを、お求めやすい価格で提供いたします。

生成AI(人工知能)や解析/ディープラーニングを体験されたいお客様や、業務の最速化、効率化を図りたいお客様に最適です。

	エントリー T4 コースA	エントリー T4 コースB	スタンダード A30 コースA	スタンダード A30 コースB	ハイグレード A100 コースA	ハイグレード A100 コースB
特別価格	¥1,550,000	¥1,750,000	¥3,400,000	¥4,250,000	¥4,450,000	¥6,000,000
筐体名	PRIMERGY RX2530 M6		PRIMERGY RX2540 M6			
GPU	ご好評につき完売御礼 Tesla T4 ×1 Tesla T4 ×2		A30 ×1	A30 ×2	A100(40GB) ×1	A100(40GB) ×2
CPU	Xeon Silver 4310×2 (2.10GHz、12core)		Xeon Silver 4314×2 (2.40GHz、16core)		Xeon Gold 6346×2 (3.10GHz、16core)	
Memory	32GB		64GB		128GB	
ストレージ	BC-SATA HDD 2TB×2 (RAID1)					



PRIMERGY RX2540 M6



PRIMERGY RX2530 M6



NVIDIA A100

NVIDIA T4

NVIDIA A30

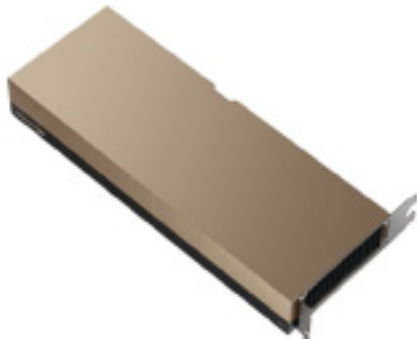
※詳細仕様はRX2530M6、RX2540 M6に準じます。キャンペーンモデルの動作環境には、200V電源が必要です。プラグ：NEMA L6-15P準拠。

※特別価格は2024年3月29日当社受注分までになります。

※即納可能な台数には限りがあります。キャンペーン対象製品のご注文から納品までの期間の目安については、弊社営業または販売パートナーまでお問い合わせください。

GPUコンピューティングカード NVIDIA H100

NVIDIA Hopper™ アーキテクチャ



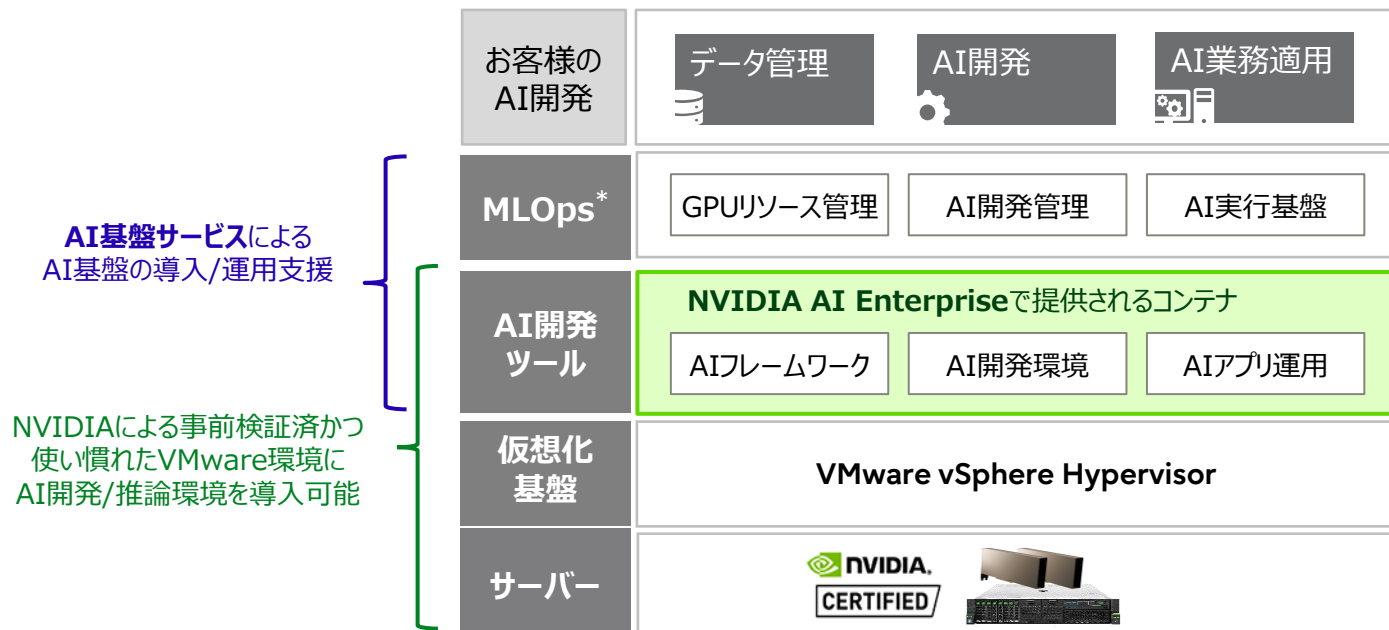
本カードは、Dual-slotのPCI Express Gen5を採用し、GPUメモリが最大2TB/sのPCIeカードメモリ帯域を提供します。また、より大きいワークロードを伴うアプリケーションのスループットを最大化するために、2枚の本カードをお互いに接続するNVLinkブリッジを使用可能です。
(但し、各サーバのGPU搭載要件によります。)

- PCI Express Gen5を採用
- Hopper GPUと80GBのGPUメモリを搭載
- NVLinkブリッジを使用可能
- サーバでの24時間稼働を考慮した設計

品名	NVIDIA H100
メモリ容量	80GB
最大出力	350W
搭載可能位置	PCI Express 5.0 (x16)

[ご参考] NVIDIA AI Enterprise + AI基盤サービス

多くの企業が、DX推進に向けAI開発/活用を進めようとする中でノウハウ不足やリソース不足といったAI開発にまつわる課題を抱えています。富士通は、AI開発ツールのサポート付ライセンス商品である「NVIDIA AI Enterprise」と、お客様に最適なAI開発環境を実現する「AI基盤サービス」をご提供することで、お客様のAI開発の生産性・AI活用スピードの向上をご支援します。



*: MLOpsとは効率的なAIのライフサイクル (継続的なAIシステムの開発/運用)を実現するための仕組みや考え方

本商品・サービスについてのお問い合わせは

富士通コンタクトライン (総合窓口) 0120-933-200

受付時間 9時～12時および13時～17時30分 (土曜・日曜・祝日・当社指定の休業日を除く)

富士通株式会社 〒105-7123 東京都港区東新橋1-5-2 汐留シティセンター