

FUJITSU Manufacturing Industry Solution iCAD SX

V7L6 レベルアップセミナー

- ・iCAD SXをご購入いただいているお客様限定
- ・iCAD SXバージョンは不問
- ・サポートサービス未契約のお客様もお申し込み可能

ごあいさつ

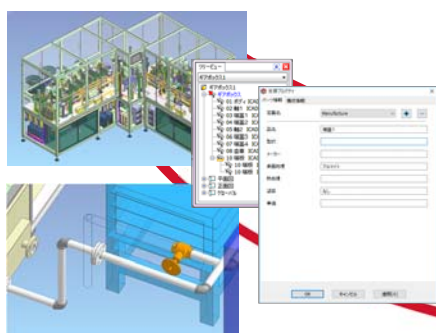
平素はiCAD SXをご利用いただきありがとうございます。

この度、最新バージョン iCAD SX V7L6 をリリースしました。iCAD SX V7L6では”設計情報を蓄積・活用する仕組みの大幅強化”や、”組立指示に向けた図面化の機能強化”などにより、設計作業の大幅な効率化を実現しました。当セミナーでは最新バージョンの狙いや、追加された新機能・機能強化項目についてご紹介します。是非、この機会に最新機能をご確認ください。

超高性能CADエンジン

設計情報蓄積

〈設計者〉



配管設計

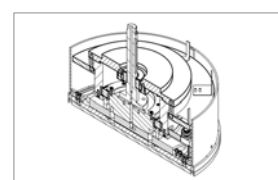
設計情報活用

〈調達部門〉 〈製造部門〉



部品表

組立指示書



アイソメ断面図

プログラム

14:30~

V7L6 新機能のご紹介

- 主要な新機能・機能強化項目の狙い・活用方法についてご紹介します。

レベルアップ時の注意事項

- レベルアップ時によくあるご質問やトラブルなど、事前に知っておきたい注意事項をご紹介します。

サポートサービス活用事例のご紹介

- 操作Q&Aからトラブル相談、メルマガ、専用ホームページなどサポートサービスを120%活用する方法をご紹介します。

16:30~

質疑応答 (17:00 セミナー終了)



開催日程	会場情報
東京 8/24 (木) ・ 9/8 (金)	会場：iCAD株式会社 7階セミナールーム 東京都港区芝大門1-9-9 野村不動産芝大門ビル7階 <ul style="list-style-type: none"> ・ 地下鉄大江戸線、浅草線『大門』駅より徒歩2分 ・ 地下鉄三田線『御成門』駅より徒歩4分 ・ JR『浜松町』駅より徒歩7分
名古屋 8/29 (火) ・ 9/7 (木)	会場：富士通株式会社 東海支社 愛知県名古屋市中村区名駅1-1-3 JRゲートタワー31階 <ul style="list-style-type: none"> ・ JR『名古屋』駅、名古屋市営地下鉄『名古屋』駅 直結 ・ 名鉄線『名鉄名古屋』駅より徒歩4分 ・ 近鉄線『近鉄名古屋』駅より徒歩5分
大阪 8/30 (水) ・ 9/6 (水)	会場：毎日インテシオ 4階会議室A 大阪府大阪市北区梅田3-4-5 毎日インテシオ4階 <ul style="list-style-type: none"> ・ JR『大阪』駅より徒歩5分 ・ 阪急、阪神、地下鉄各駅より徒歩10分
長野 8/31 (木)	会場：富士通株式会社 長野支社 1階セミナールーム 長野県長野市鶴賀緑町1415 大通りセンタービル1階 <ul style="list-style-type: none"> ・ JR『長野』駅 善光寺口より徒歩15分 ・ 長野電鉄『市役所前』駅より徒歩5分
金沢 9/1 (金)	会場：富士通株式会社 北陸支社 15階会議室 石川県金沢市昭和町16-1 ヴィサージュ15階 <ul style="list-style-type: none"> ・ JR『金沢』駅 東口より徒歩3分
新潟 9/5 (火)	会場：富士通株式会社 新潟支社 10階ゲストルームC 新潟県新潟市中央区礎町通二ノ町2077 朝日生命新潟万代橋ビル10階 <ul style="list-style-type: none"> ・ JR『新潟』駅 万代口より徒歩20分 ・ JR『新潟』駅 万代口よりバス新潟交通駅前ターミナル乗車『礎町』停留所より徒歩1分
福岡 9/12 (火)	会場：富士通株式会社 九州支社 4階セミナールーム 福岡県福岡市博多区東比恵3-1-2 東比恵ビジネスセンター4階 <ul style="list-style-type: none"> ・ 福岡市地下鉄『東比恵』駅 3番出口より徒歩1分 ・ JR九州『博多』駅より徒歩15分
仙台 9/14 (木)	会場：株式会社富士通マーケティング 東北支社 5階会議室 宮城県仙台市青葉区中央3-2-23 野村不動産仙台青葉通ビル5階 <ul style="list-style-type: none"> ・ JR『仙台』駅 西口(北7番出入口)より徒歩5分 ・ JR仙石線『あおば通』駅(2番出入口)より徒歩1分 ・ 地下鉄南北線・東西線『仙台』駅(1番出入口)より徒歩1分

開催時間	14:30~17:00 (受付14:00~)
定員	各会場15名様
お申し込み方法	[参加無料・予約制] 事前にWEBサイトよりお申し込みください。 <input type="text" value="iCAD SX"/> http://www.fujitsu.com/jp/plm-sx/ 定員になり次第お申し込みを締め切らせていただきますので、予めご了承ください。
当セミナーに関するお問い合わせ	iCAD株式会社 iCADインフォメーションセンター TEL : 0120-004-967 E-mail : icad@cs.jp.fujitsu.com 受付時間 9:00~12:00/13:00~17:00 (土・日・祝日・当社指定の休業日を除く)

※内容は予告なく変更になることがあります。予めご了承ください。