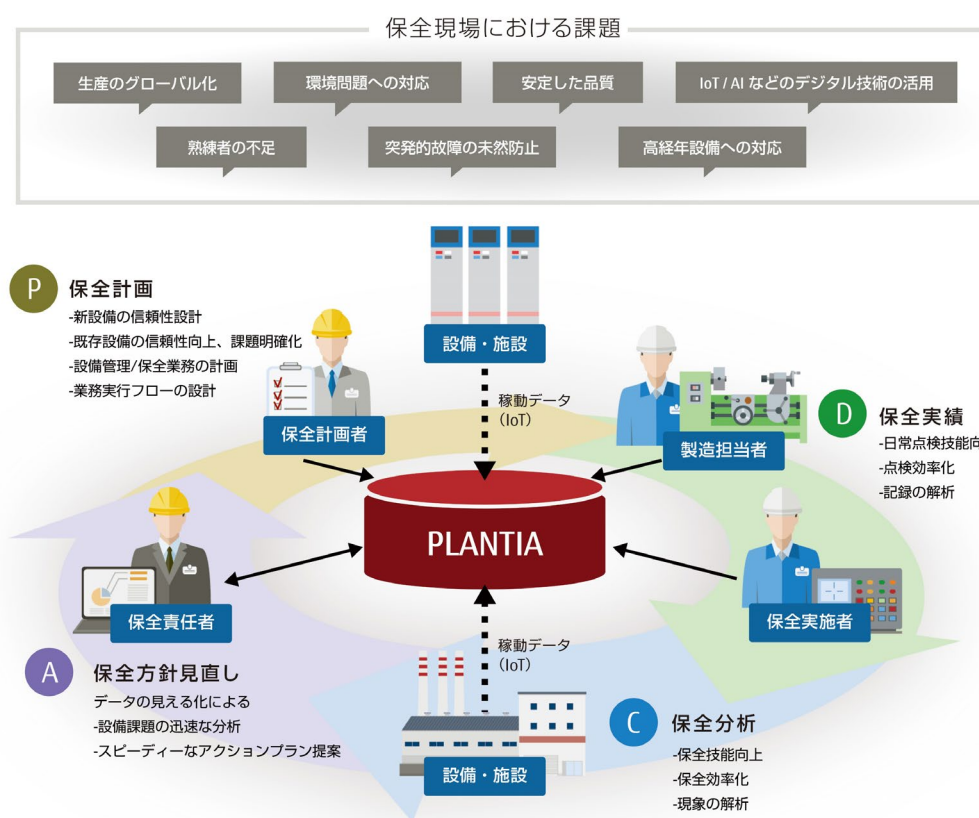


# 設備の安定稼働を維持し、生産ロスを無くし、保全業務の高度化を実現 FUJITSU Manufacturing Industry Solution COLMINA 設備保全管理 PLANTIA

## ◆設備の安定稼働、生産ロスの削減、保全業務の高度化を実現します

PLANTIAは設備保全管理に関わるすべての情報を一元管理し、お客様の設備保全業務をサポートするアプリケーションです。情報の一元管理により、設備の安定稼働維持、生産ロス削減、保全の高度化を実現し、設備保全管理の課題解決をささえます。



## ◆PLANTIAの導入効果

PLANTIAは設備保全管理に関わるすべての情報を管理するアプリケーションです。機器の仕様、保全計画と保全記録、ベテランの保全ノウハウといった情報を蓄積し、これまで時間をかけていた、報告書作成やデータ分析・集計などの業務を自動化します。

## ◆安心のサポート

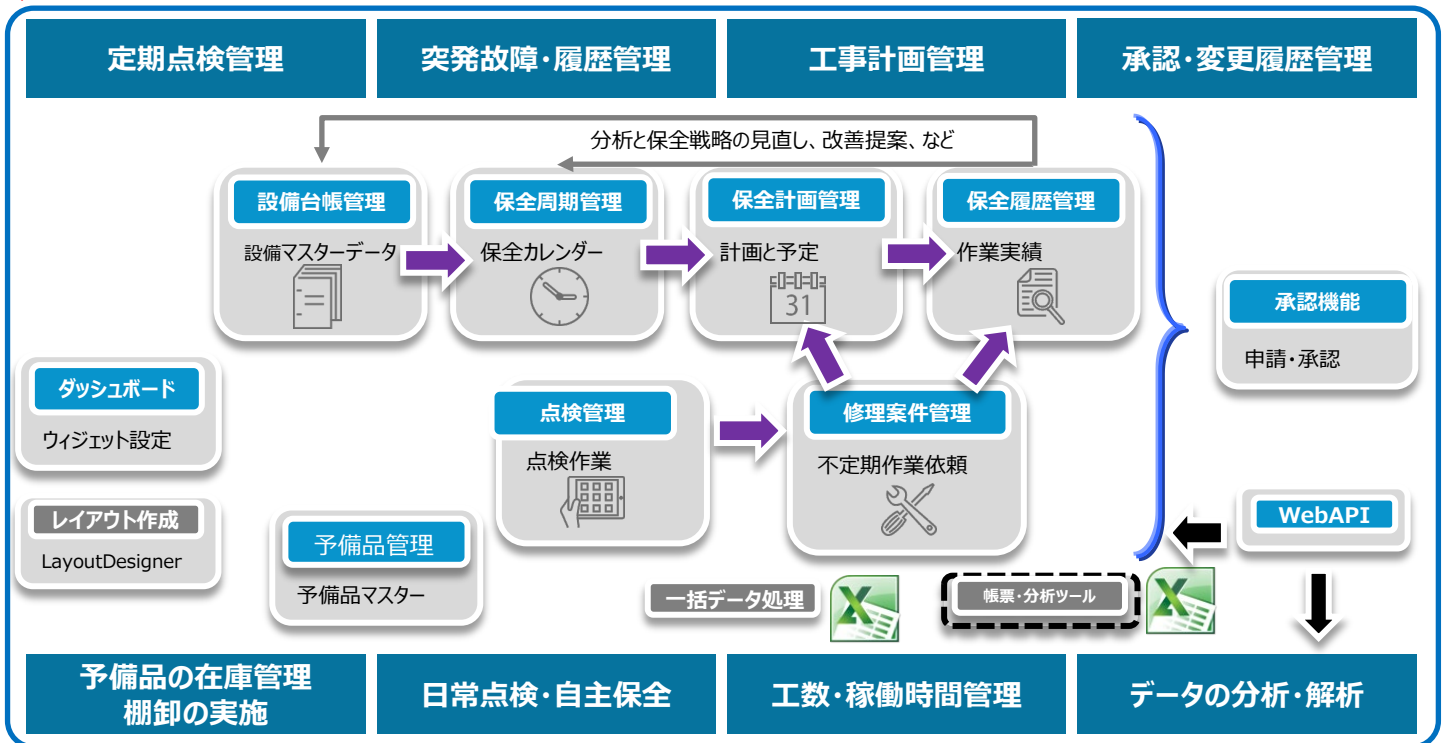
長年にわたりお客様とともに培ってきたノウハウをベースにした導入支援により、お客様の業務へシステムを適用、稼働、定着まで導きます。また、PLANTIAは自社開発のパッケージですので、カスタマイズ、導入から保守にいたるまで、きめ細やかかつ迅速な対応が可能です。

## ◆豊富な実績

40年の歴史を持ち、国内外の多様なお客様に12,000ライセンス以上のライセンスを提供するアプリケーションです。1999年、2008年には、日本プラントメンテナンス協会のPM優秀製品賞（現・TPM優秀商品賞）を受賞しております。



◆お客様業務とPLANTIAの機能



◆設備台帳管理

保安対象機器の共通仕様、詳細仕様、機器構成仕様を管理します。

◆保安周期管理

周期と過去の保安実績を基に、保安カレンダーを自動作成します。

◆保安計画管理

保安の実実施計画を立案し、保安内容の見直し、計画対象機器の見直しを支援します。

◆保安履歴管理

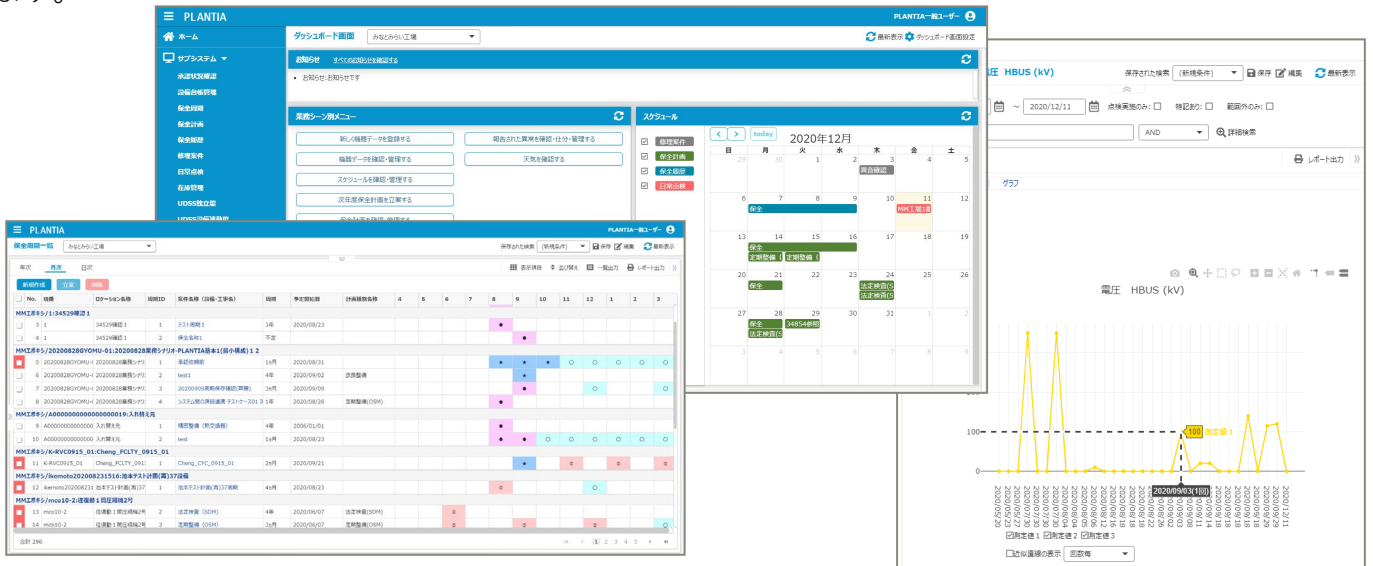
機器の定期保安、不定期保安、突発保安に関わる全ての記録を一元管理し、保安履歴を素早く確認できます。

◆修理案件管理

改造工事等の比較的大規模な工事から日常の保安テーマなど不定期な保安テーマも管理可能です。

◆点検管理

タブレットを活用した日常点検の効率化と、異常発見時の素早い対応、情報更新を実現します。



※ FUJITSU Manufacturing Industry Solution COLMINA 設備安全管理 PLANTIAの開発元は富士通エンジニアリングテクノロジー株式会社です

お問い合わせ先

製品・サービスのお問い合わせは

富士通コンタクトライン  
(総合窓口)

**0120-933-200**

受付時間 9:00~17:30(土・日・祝日年末年始を除く)

富士通株式会社 〒105-7123 東京都港区東新橋 1-5-2 汐留シティセンター