

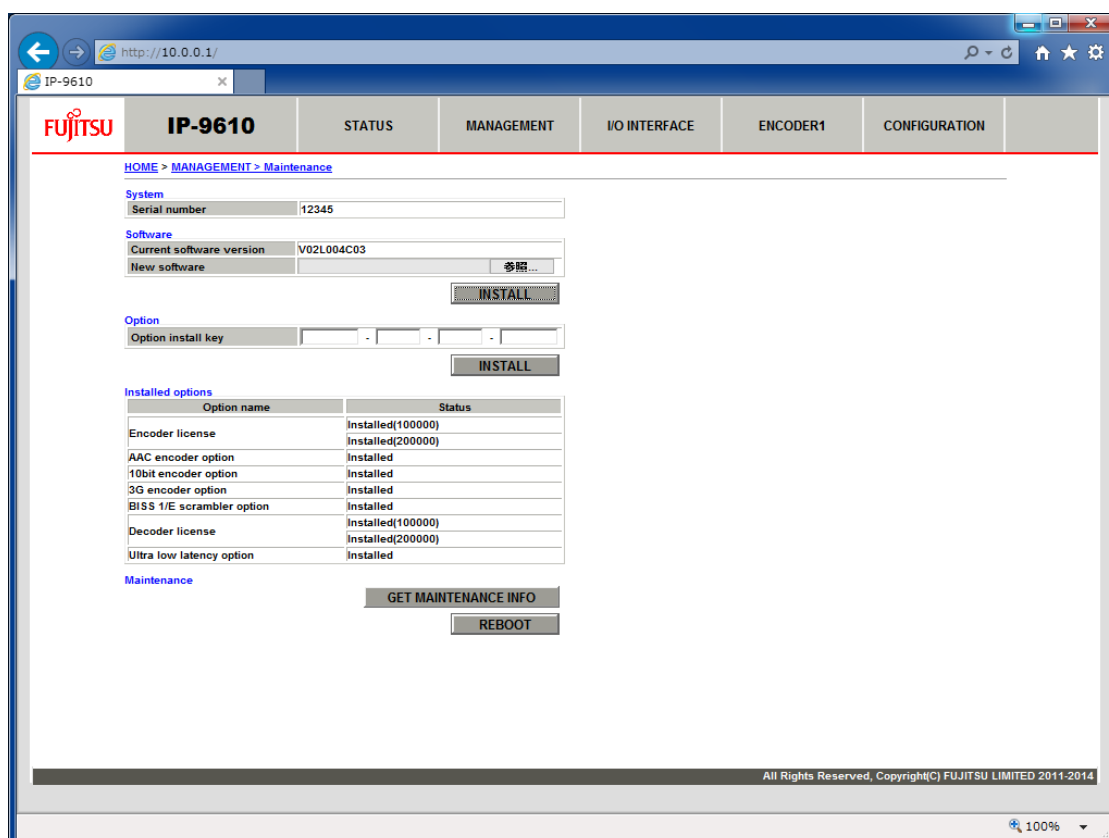
# ソフトウェアのアップデート

IP-9600 シリーズのソフトウェアのアップデート手順を記載します。

ダウンロードした最新ソフトウェアを以下の手順でアップデート対象装置に適用します。

## アップデート手順

- (1) アップデート対象装置にアクセス  
Web ブラウザからアップデート対象となる IP-9600 シリーズ(IP-9610)の Web 画面にアクセスします。  
※ここではアップデート対象装置の IP アドレスを 10.0.0.1 として説明します。  
以降、お客様の運用に合わせた IP アドレスに読み替えてください。  
Web ブラウザのアドレスバーに、http://10.0.0.1 を入力してアクセスします。
- (2) Maintenance 画面表示  
Web 画面上部の MANAGEMENT タブから Maintenance メニューをクリックして Maintenance 画面を表示します。

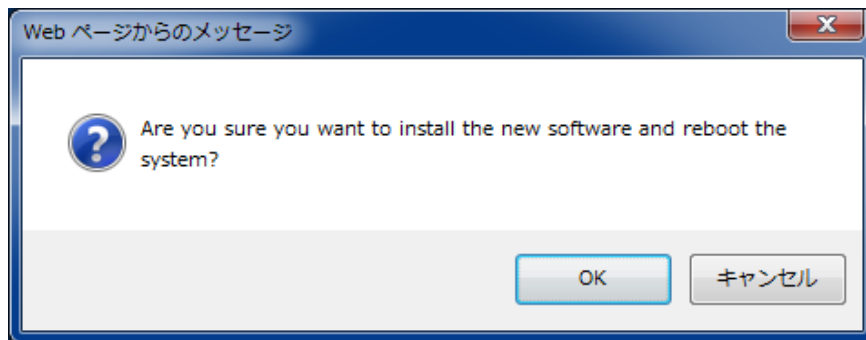


(3) ソフトウェア選択

**参照...** ボタンをクリックしてダウンロードした最新ソフトウェアを選択します。

(4) アップデート開始

**INSTALL** ボタンをクリックすると下記ウインドウが表示されますので、「OK」ボタンをクリックしてアップデートを開始します。アップデートが終了すると装置は再起動します。



(5) 起動確認

Web ブラウザから、アップデート対象装置にアクセスします。Maintenance 画面の **Current software version** がダウンロードした最新ソフトウェアのバージョンになっていることを確認します。

## ⚠ 注意

インストール中に、電源 OFF や REBOOT ボタンの押下などを行わないでください。本装置が起動しなくなる恐れがあります。