

# アグリマルチセンシングSaaS 圃場管理クラウド

圃場管理に関する業務運用の効率化を支援します

収集した圃場データをクラウドに蓄積し、グラフによる可視化や閾値通知、過去データの振り返り等、生産現場におけるデータ利活用をトータルで支援します。

## 圃場管理クラウドでこんなこと実現できます

- ・ 現地に行くことなく、自動的に多地点のセンシングデータを蓄積および閲覧することができます。
- ・ 収集データをグラフに加工したり、必要な計算式や閾値を設定し、メールでアラーム通知できます。
- ・ 多数のユーザのセンシングデータを確認でき 指導ツールとして利用できます。
- ・ スマートデバイスの活用やインターネットからアクセスなど、現場で使いやすいICTを実現できます。

## 基本機能



### グループ管理機能

複数の現場やタスク、スケジュールをメンバーで共有



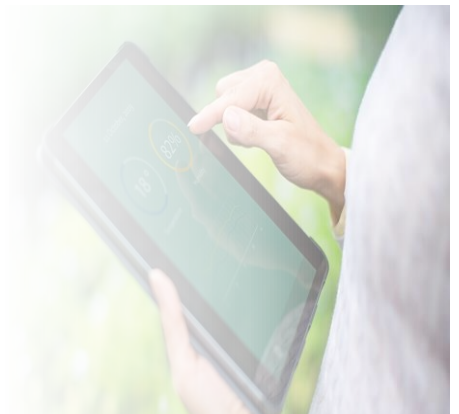
### ダッシュボード機能

グラフや画像で、情報をわかりやすく、一目で全体を把握

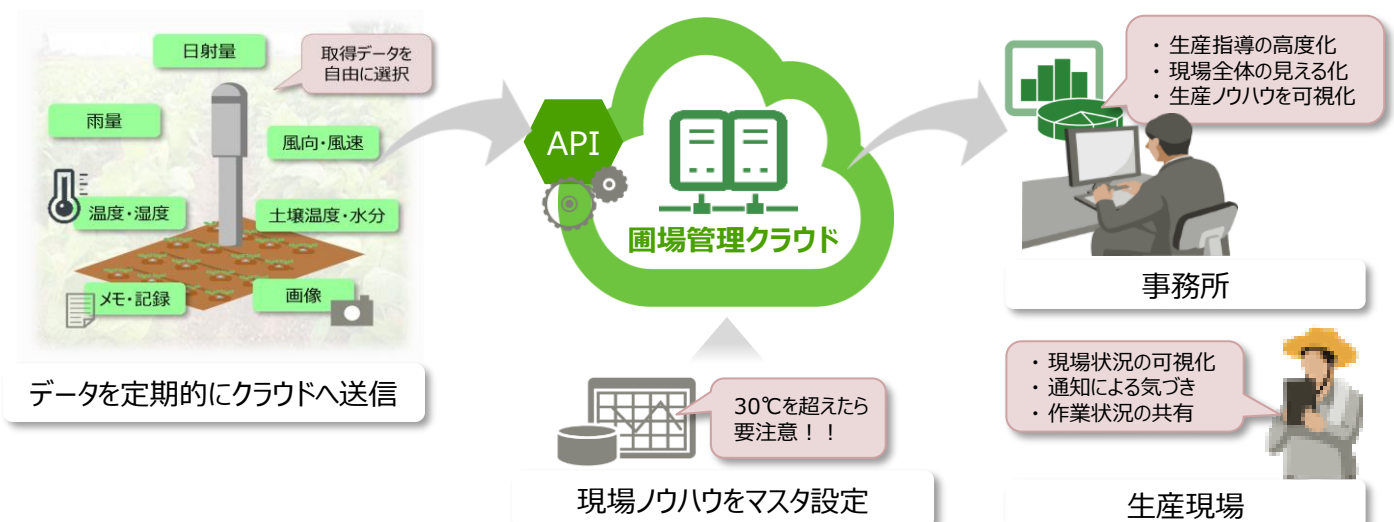


### アラーム機能

設定した閾値に沿って、タイミング良くアラーム通知



## ご利用イメージ

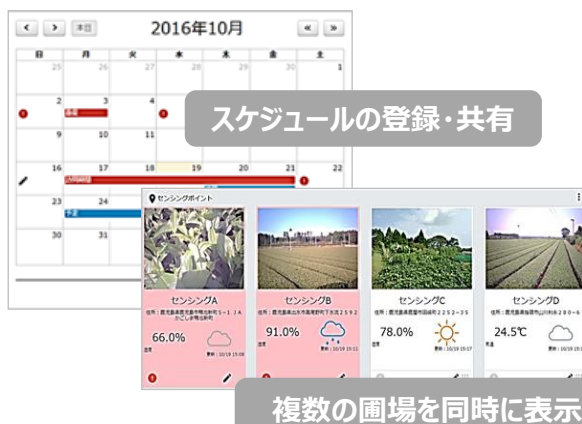


## 基本機能の概要

圃場管理に必要な機能により業務効率化をすることが出来ます。

### ①グループ管理機能

- ・スケジュール登録を行い、グループで共有可能。
- ・登録している圃場の概況を一覧で確認。



### ②ダッシュボード機能

- ・データ可視化表示により、各圃場の状況を把握。



### ③アラーム機能

- ・閾値設定を行い、超えたタイミングでメールでアラームを受信可能。病害虫の防除時期や収穫適期、灌水時期などの目安をチェック。

計算式や閾値を自由に設定



### ④センシング項目のカスタマイズ

オプション

- ・アメダスデータだけではなく、圃場に各種センサーを設置して（別途費用）、圃場のピンポイントの環境データを自動収集。[温度/湿度、土壌温度 等]



## 製品・サービス体系

基本サービス費用	2,000円（月額）・・・ 管理者 1名 + メンバー 1名 + センシングポイント 1ヶ所
・導入初年度年間経費	スタートアップサービス（20,000円～）+ 基本サービス費用（24,000円～）
・翌年度以降年間経費	基本サービス費用（24,000円～）

※管理者/メンバー追加、圃場追加オプションなども準備しております。ご要望により別途お見積り致します。

※初期導入サポート（説明会開催、クラウド設定支援など）やSE運用サポート（問い合わせ対応（SE派遣費用は除く）、取得したデータを利用したレポート作成など）も準備しております。詳細については別途打ち合わせの上決定致します。

※オプションの各種センサー、クラウド閲覧用スマートデバイス（タブレット、スマートフォン）、通信費は上記価格には含まれておりません。ご要望により別途お見積り致します。

製品・サービスについてのお問い合わせは

株式会社富士通鹿児島インフォネット 050-3616-5923 受付時間 9:00～17:30（土・日・祝日・当社指定の休業日を除く）

詳細はこちら <https://www.fujitsu.com/jp/group/kfn/services/list/hojyo/>