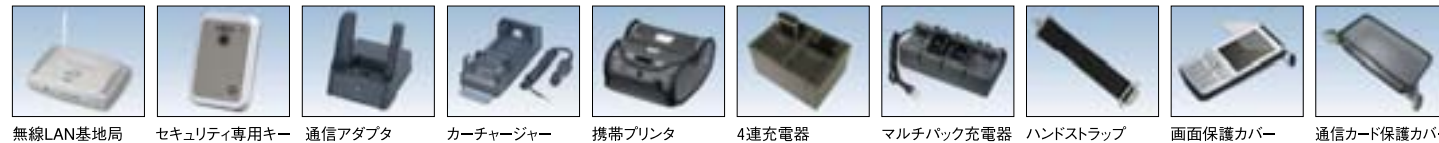


仕様

MultiPad (標準バッテリー／高容量バッテリー)	FHT421SS1/SS2*1	FHT421SB1/SB2*1	FHT421SC1/SC2*1	FHT421SV1/SV2*1
	標準タイプ	Bluetooth内蔵タイプ	セキュリティタイプ	自動販売機接続タイプ
OS	Microsoft® Windows® CE 5.0			
CPU	Intel® PXA270 (520MHz)			
制御部	RAM	128MB (うちユーザ領域:約70MB)		
	FFS*2 (ROM)	128MB (うちユーザ領域:約70MB)		
表示部	LCD	半透過型TFTカラー液晶		
	表示サイズ	3.5型 (320×240ドット表示)		
操作部	感圧式タッチパネル、電源キー、テンキー (10キー)、ENTキー、ファンクションキー (×5)、スキャトリガーキー (表面はファンクション兼用、裏面)、上下キー、CLRキー、000キー、BKSキー、シフトキー			
スキャナ	方式	一次元レーザースキャナ		
	読取コード	JAN/EAN/UPC (新雑誌コード対応、GTIN対応)、NW7、ITF、CODE39、CODE93、CODE128、EAN128、RSS-14、RSS Limited、RSS Expanded		
サウンド	モノラルスピーカ×1、内蔵マイク×1、モノラルヘッドセットジャック×1			
インターフェース	CFカードスロット	TYPE-II×1		
	miniSDカードスロット	miniSDメモ리카ード×1		
	無線LAN	IEEE802.11b/g準拠*3 (内蔵)		
	Bluetooth™	なし	Ver1.2	
	光インターフェース	IrDA V1.0準拠		
	USB	USB1.1×1 最大12Mbps (USBアダプタ経由でパソコンと接続するためのインターフェース)		
	ハードウェアセキュリティ	なし	あり (オプションのセキュリティ専用キーが必要)	
	その他	なし	自動販売機接続ユニット内蔵	
電源	主電池	リチウムイオンバッテリーパック (標準バッテリー) 1,950mAh / (高容量バッテリー) 3,900mAh		
	バックアップ	電気二重層コンデンサによりバックアップ (電池交換時間約9分間) メンテナンスフリー*4		
	運用時間 (標準バッテリー／高容量バッテリー)	動作待機時:約12時間 / 約24時間*5 JEITA標準モードA測定時:約9時間 / 約18時間*6 当社測定法時:約6時間 / 約12時間*7 ※各測定は、満充電の新品電池を常温で使用時		
	充電時間	標準バッテリー:約3時間 / 高容量バッテリー:約6時間		
環境条件	動作温湿度	-5~50°C / 20~85%RH (結露なきこと)		
	保存温湿度	-20~60°C / 5~95%RH (結露なきこと)		
	落下	耐落下1.5m*8		
	防滴	IP54準拠*9		
外形寸法 (W×D×H)	75 (77) × 160 × 19 (28) mm			
質量 (バッテリー含む)	標準バッテリー:約280g / 高容量バッテリー:約340g			

- \*1:FHT421SS1/SB1/SC1/SV1は標準バッテリー、FHT421SS2/SB2/SC2/SV2は高容量バッテリーをそれぞれ搭載。
- \*2:Flash File Systemの略。CF (コンパクトフラッシュ) のように扱え、CFより高速に読み書きできます。
- \*3:IEEE (米国電気電子技術者協会) が定めた無線LAN規格。
- \*4:副電池を使用していない為、交換 (電池費用及び作業) が不要です。
- \*5:画面を最小輝度で点灯にて待機。
- \*6:(社) 電子情報技術産業協会 (JEITA) HT標準動作モードAにて測定。(画面を最高輝度で点灯、キー入力後15秒で消灯)
- \*7:画面を最高輝度 (一番明るい設定)、無線LANを常時接続にて10秒間にスキャナ読み込み2回、データ送受信各1回を繰り返した場合。(ただしアプリケーションや使用条件によって異なります)
- \*8:1.5mの高さからコンクリート面への落下に対し、メモリ保障 (当社社内規格による)。全てのケースを保障するわけではありませんので、ご注意ください。
- \*9:国際規格 [IEC 529 IP54] の事。塵埃に対する防護レベル:5 (埃の侵入から完全に保護されているわけではないが、装置の良好運転を妨げるような埃は侵入しない) と雨に対する防護レベル:4 (いかなる方向からの水の飛沫を受けても有害な影響がないもの) を持ち合わせます。

オプション



無線LAN基地局 (IEEE802.11a/b/g準拠)    セキュリティ専用キー    通信アダプタ (USBまたはLANタイプ。充電機能有り)    カーチャージャー (シガレットケーブル別売)    携帯プリンタ (BluetoothまたはIrDA接続。 (本体充電用))    4連充電器 (本体充電用)    マルチパック充電器    ハンドストラップ    画面保護カバー    通信カード保護カバー

※その他オプション:バック充電器 (バッテリーパック1個充電)、コンパクトフラッシュカード、ネックストラップ、携帯プリンタ用充電器

開発環境	適用機種 FMVシリーズ 多種多様な業務に適応した開発言語、開発環境、ソフトウェア群をご提供いたします。									付属アプリケーション	
適用OS	Windows® XP Professional Edition			Windows® 2000 Professional			Windows® Server 2003			Microsoft®Internet Explorer6.0 forCE	Microsoft®PowerPoint Viewer
開発言語	Visual C++	Visual Basic	Visual C#	Visual C++	Visual Basic	Visual C#	Visual C++	Visual Basic	Visual C#	Microsoft®Windows Media Player 9	Microsoft®PDF Viewer
アプリケーション開発	○	○	○	○	○	○	○	○	○	Microsoft®Word Viewer	Microsoft ワードパット
										Microsoft®Excel Viewer	受信トレイ、ImageViewer

開発言語	Visual C++	Visual Basic 2005	Visual C # 2005	HANDY BASIC
アプリケーション開発	TeamPadアプリケーション開発キットV02L30以降 Microsoft® eMbeddedVisualC++® SP4	TeamPadアプリケーション開発キットV02L30以降 Microsoft® Visual Studio®2005	TeamPadアプリケーション開発キットV02L30以降 Microsoft® Visual Studio®2005	TeamPadアプリケーション開発キットV02L30以降

- WindowsXP、Windows2000、Windows Server 2003、Visual C++、Visual Basic、Visual C#、MicrosoftVisualStudio 2005、Microsoft eMbeddedVisualC++4.0は米国MicrosoftCorporationの米国及びその他の国における登録商標です。
- コンパクトフラッシュは米国SunDiskCorporationの商標です。 ●BluetoothはSIGの商標で富士通へライセンスされています。 ●miniSDはSDアソシエーションの商標です。
- その他、記載されている会社名、製品名は、各社の登録商標または商標です。 ●仕様および製品機能、本体デザインは、予告なしに変更されることがあります。 ●表紙および本文中の本体写真と画面は合成した物で、実際とは異なります。

安全に関するご注意	
●ご使用の際は、取扱説明書をよくお読みの上、正しくお使いください。	水、湿気、ほこり、油煙などの多い場所に設置しないでください。火災、故障、感電などの原因となることがあります。表示された正しい電源・電圧および環境条件でお使いください。

すべてをグリーンにします 富士通は、省資源・省エネ・リサイクルなど、製品のライフサイクル全体で環境に配慮しています。

- 化学物質:RoHS規制物質対応 ●環境貢献材料:植物性プラスチック材料の採用 (内部構成部品の一部)



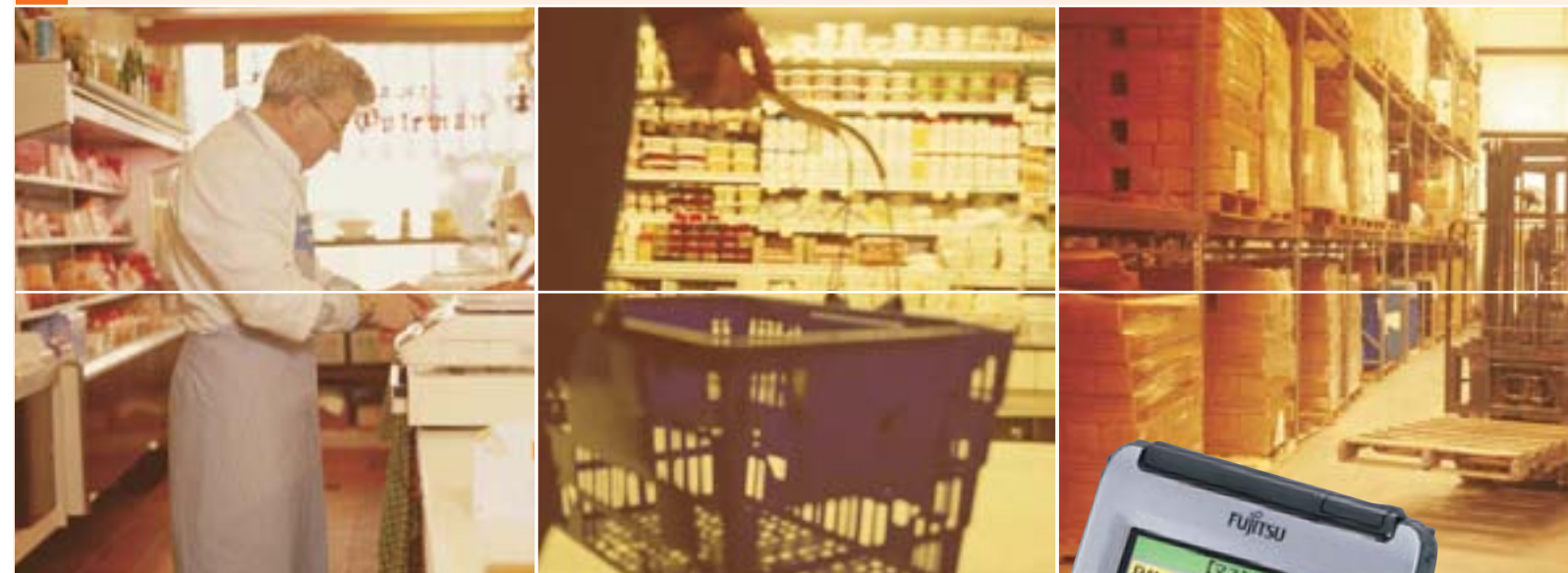
富士通フロンテック株式会社

営業本部 販売推進統括部 販売推進部

〒206-8555 東京都稲城市矢野口1776  
TEL 042-377-0445 FAX 042-379-6500  
http://www.frontech.fujitsu.com/

富士通モバイルハンディ

MultiPad



# ハードウェアセキュリティを強化した新MultiPad、登場。

## ソフトウェアとハードウェアの両面からセキュリティをサポート。

ハードウェアセキュリティ機能により、装置を操作できないようにロック。  
またソフトウェアによりデータを独自暗号化し、解読不能に。  
MultiPadなら、万が一の場合でも大切な情報を守ります。  
使いやすさも従来通りこだわっています。



### 本体各部



### 使いやすさ、持ちやすさ

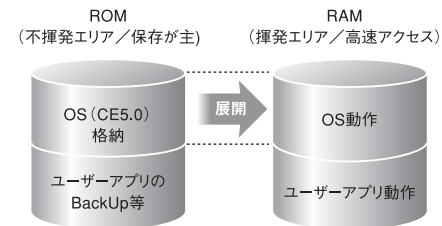
背面の電池カバーに指を回し挟むような形で持ち、親指で表のキーを押します。片手で使用し、もう片方の手で商品を持った作業ができます。

オプションのハンドストラップを使用すると、よりいっそうホールド感が出ます。



### ハイパフォーマンス

OSはRAMに展開されて動作します。ROMより高速なため、アプリケーション動作のパフォーマンス全体がアップします。



### 自動販売機モデルもご用意

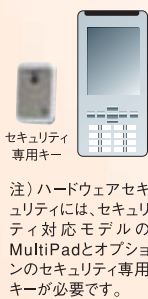
光通信で自動販売機からデータ収集できるモデルをご用意いたしました。これにより自動販売機での商品管理が容易にできます。



## セキュリティへのこだわり - 安心、簡単、便利 -

### 1 小さなキーを持つだけ

ハードウェアセキュリティ  
使う人はセキュリティ専用キーを持つだけ。MultiPadとキーは無線で通信し、離れて電波が届かなくなるとロックが掛かり、操作ができなくなります。OSで行うため、アプリケーションには影響がありません。また一台のMultiPadに複数のキーを登録できます。



### 2 自動ロック、自動解除

離れると  
セキュリティ専用キーを持った人が離れると自動的にロックが掛かり、操作ができなくなります。

近づくとき  
セキュリティ専用キーを持った人が近づくだけでロックが解除され、操作が可能になります。



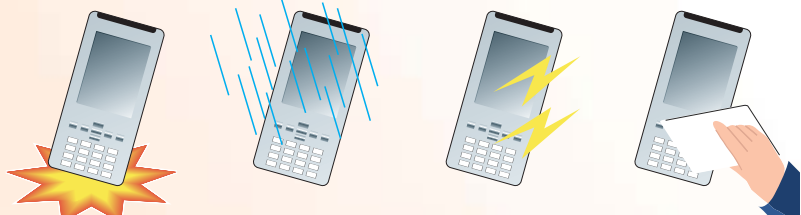
### 3 データのセキュリティ

ソフトウェアセキュリティ\*1  
MultiPadの内部にあるメモリデータ、外部メモリ媒体 (CFカード、miniSDカード) のデータ及びパソコン等への送受信データに独自の暗号化を施します。



## さまざまな現場での業務に耐える堅牢性

- 不意に落とした際にも装置を守る耐落下1.5m\*2。
- 突然の雨に耐えられる防滴防塵IP54\*3。
- 予期せぬ静電気に耐えられる静電気対策 (直接放電15kV)。
- 医療現場にて消毒エタノールでの清拭に対応\*4。



\*1:オプションソフトウェア「モバイルセキュリティライブラリ」が別途必要です。 \*2:1.5mの高さからコンクリート面への落下に対し、メモリ保護 (当社社内規格による)。全てのケースを保護するわけではありませんので、ご注意ください。 \*3:国際規格「IEC 529 IP54」の事。塵埃に対する防護レベル:5 (埃の侵入から完全に保護されているわけではないが、装置の良好運転を妨げるような埃は侵入しない)と雨に対する防護レベル:4 (いかなる方向からの水の飛沫を受けても有害な影響がないもの)を持ち合わせます。 \*4:消毒用エタノール (約80v/v%)を湿した布で軽いふき取り。頻度により耐久性は異なります。

### 実運用を考慮したシステム

- 自動復元機能  
放電など万が一のトラブルで設定やアプリケーション及びデータが消えた場合にも、ROMのバックアップ領域より復元いたします。
- 副電池不要  
副電池の代わりに高寿命・交換不要の電気コンデンサーを搭載し、煩わしい副電池交換作業が不要です。
- ターミナルサービスを強化  
オリジナルのリモートデスクトップアプリケーションをご用意しました。電源を入れるとアプリケーション立ち上げまで自動で行います。また、ログオフしただけで電源オフになり、使う人は業務のみ使用が可能です。最大4サーバまで登録可能。接続できない場合でも次のサーバへ順次接続できます。
- リモートメンテナンス機能  
アプリケーションのレベルを管理し、自動更新をします。
- バイブレーション機能  
スキャン時やその他アプリケーションにより、振動させる事ができます。

### 自由なキー割当てで使いやすさアップ

- ファンクションキーやテンキーも変更できます。
- 
- 変更したいキーを選ぶとリストが表示され、希望のキーを選択できます。
  - ファンクションキーはプログラム起動の割当ても可能です。

### 多彩な業務アプリケーションをご用意

**発注アプリケーション**  
商品発注、廃棄、棚卸、特売処理など、店舗内作業を無線で行います。またPOSデータの活用で、適正発注によりロス削減が可能、リアルタイム経営を支援します。

**売価確認、変更アプリケーション「スキャンチェック」**  
富士通の量販店向け「GlobalSTORE-POS」と連動して商品の価格参照および変更を行うことができます。

**倉庫内作業支援アプリケーション「LOMOS/TMシリーズ」**  
センター物流業務全般を同一のハンディターミナルで全てカバー。入荷、ピッキング、出荷の管理を行えます。

**医療患者認証システム「HOPE PRETS」**  
医療処置において、患者間違いや重複実施等の医療事故を未然に防ぎます。実施内容を電子カルテシステムに経過記録としてリアルタイムにデータ送信します。

**自動販売機オペレータ業務パッケージ「CAREN」**  
仕入れ発注から自販機での商品販売まで、物流効率を追求したトータル的な物流管理が実現可能な自販機オペレーター向けの「統合業務パッケージシステム」です。

\*画面はサンプルです。予告なく変更される場合があります。