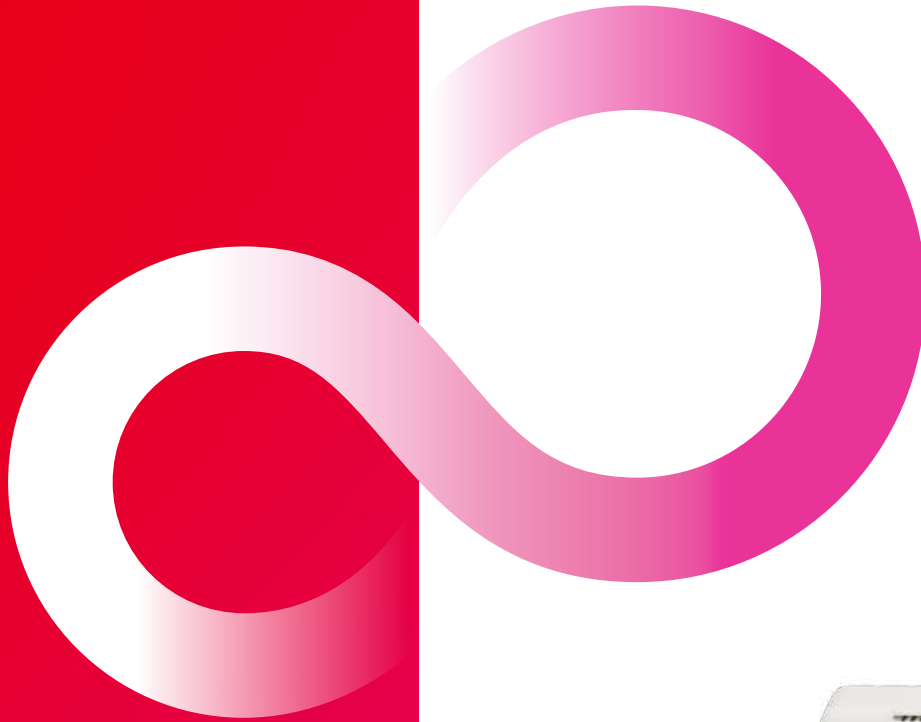


Fujitsu Retail Solution TeamPoS7000 モデルM240





さまざまな店舗、 幅広い性能レンジをカバー



ユーザビリティを高める**7**つのポイントで日々の業務を

デザイン性の追求

店舗デザインに自然に溶け込む
洗練された上質なデザイン

操作性と資産の継承

既存POS「TeamPoS7000モデルM220/M200」の操作性や
アプリケーション資産を継承

稼働率を高める保守性

万が一の故障時にもスピーディーな復旧

環境への配慮

省電力化の実現と環境負荷の低減



フルフラットディスプレイを基調とした先進のデザインを採用し、洗練されたスタイルに仕上げました。
 専門店や飲食店をはじめとするエレガントな店舗から
 食品スーパーやドラッグストアなどの量販店までさまざまな店舗にフィット。
 値引きラベルが読み取り可能なカメラ型スキャナなど
 最新のオプション機器に対応するとともに
 既存POS「TeamPoS7000モデルM220/M200」の操作性や
 アプリケーション資産の継承性を追求したシリーズです。



しっかりサポート。

お客様サービスの向上

来店されるお客様にも優しいPOS

安心な運用の実現

高い信頼性と安全性の追求

快適操作の実現

高性能プロセッサによる操作スピードの向上

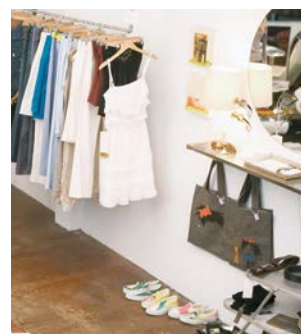
デザイン性の追求

すっきりとシンプルに、洗練された上質なデザイン

- 見やすく直感的な操作が可能なフルフラットディスプレイ（12.1型/15型、タッチパネル付き）を基調とした、先進のデザインを採用。美しさと実用性を兼ね備えた、洗練された上質なデザインに仕上げました。
- ディスプレイ表面に段差や隙間がないため、装置内へのホコリや水滴の侵入を防ぎ、日常の清掃も簡単です。



- 設置環境に合わせて本体分離設置などの柔軟なレイアウトが可能です。
- 無線LAN (IEEE802.11a/b/g*1、オプション) に対応し、店舗のレイアウト変更にも柔軟に対応します。



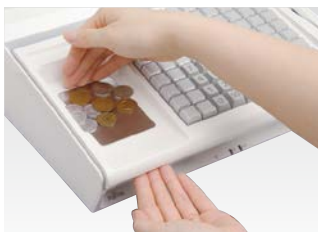
操作性と資産の継承

オペレーターにやさしい、 従来機種の操作性を継承

- ディスプレイは12.1型に加え15型もラインナップし、高い視認性を実現しました。
- ダブルアームの採用により、ディスプレイの位置および角度を最適に調整できます。



- キーボードの高さを抑え、ドロアや自動釣銭機との距離を近づけることでスムーズな操作ができます。
- お預り金の取り扱いをスムーズに行える検銭台や、ペン・印鑑等を置く備品スペースを用意しています。



周辺機器の継承

既存POS「TeamPoS7000モデルM220/M200」の周辺機器を継続利用できます。*2

資産継承と発展性に配慮したOSへの対応

Windows®10 IoT Enterprise 2019 LTSCに対応しています。

業界標準アーキテクチャに準拠

- 次世代POS標準化規格「WS-POS1.2仕様」に対応、スマートデバイスや設置型POSの運用やシステム構成がフレキシブルに変更可能となります。店舗での接客・チェックアウト業務改革を実現します。
- 従来からのPOS標準化規格「OPOS」にも対応しており、既存のアプリケーションも容易に稼働させることができます。

お客様サービスの向上

高速で多彩なレシート印字により、 お客様サービスを向上

- お客様をお待たせしない、業界最高レベルの速さ
 - ・ 印字スピードは最大300mm/秒
 - ・ データ受信から印字開始まで約0.2秒(従来機種比1/10)
- 多彩な表現が可能な16階調グラフィック印字
- より多くの情報を持たせることのできるQRコード印字
- 領収書発行などの場面でのサービス向上に寄与する、豊富な人名用漢字の搭載



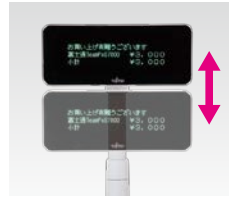
大切なお店のロゴは16階調のグラフィック
できれいに印刷。(180mm/秒)

お買い上げの明細などの文字情報は業界
最高レベルの速さで高速印字。
会計時のお客様の待ち時間を減らすことが
できます。(300mm/秒)

フェアやセールなどのPRには、16階調グラ
フィックを用いてお客様の目を引くように、
きれいに印刷。(180mm/秒)

カスタマーディスプレイによる お客様へのおもてなし

- カスタマーディスプレイは、本体との一体
設置タイプ、レイアウトの自由度が高い
分離設置タイプから選択可能です。
- 一体設置タイプはお客様に見やすい位置
に設置できる、伸縮ポールタイプを採用
しました。
- コンテンツを活用して、商品広告やセール情報等をお客様にアピール
するカスタマーLCD (12.1型および15型) に対応しています。
- カスタマーLCDは縦方向の角度調整に加え横方向の移動も可能
です。



カスタマー LCD (15型)



カスタマー LCD (12.1型)

カメラ型スキャナによる スピーディーなチェックアウト

最新のカメラ型スキャナにより、商品のバー
コードと値引きラベルの同時読み取りにも
対応、スピーディーなチェックアウトを実現
します。



安心な運用の実現

極めて信頼性の高い SSD (Solid State Drive) を標準搭載

- 故障率はハードディスクの1/5以下です。
- 駆動部分がないため寿命が長く、定期交換の必要がありません。
- オプションでミラーリング構成も可能なため、より安心な運用が
できます。

バックアップバッテリーにより、 万一のトラブルを未然に回避

短時間停電時は待機モードに入り復電後すぐに業務を継続、停電が
長時間に及ぶ場合は、データを安全に保存しシャットダウン※3でき
ます。

データの持ち出しを許さない USBロック機能に対応

外部ストレージ接続によるデータの持ち出しや不正アクセス、ウイルス
感染などのリスクを未然に抑えることができます。

ホワイトリスト型セキュリティ製品を ご提供※4

あらかじめ登録した以外の実行ファイルの動作やファイルへのアクセス
を拒否することが可能です。
ホワイトリスト方式のためスキャンエンジンやパターンファイルの更新
作業が不要なほか、ウイルススキャン実行やパターンファイル肥大化
による性能劣化がなく、ウイルスの実行を阻止できるなど、POS特有の
運用条件に合ったウイルス対策が可能です。なお、富士通では、POS
用オプションとしてTrellix社製「Trellix Embedded Control」、
富士通製「WhiteSec for TeamPoS」の2種類をご用意。お客様の
セキュリティポリシーに合わせて最適な製品を選択可能です。

稼働率を高める保守性

スピーディーな復旧

- レシートプリンターやバーコードスキャナなどの周辺機器は、工具なしでもお店の方にて交換可能な設計にしました。
- あらかじめ予備の周辺機器をご用意いただくことで、万が一、故障した場合でも保守要員の到着を待つことなくお店の方ご自身で交換、すぐに業務を再開できます。

リモート操作による万全なサポート

システムのトラブルが発生した場合に、ネットワークを経由したリモート操作による対応を行う、ヘルプデスクサービス^{※5}をご用意しています。

環境への配慮

優れた省電力設計

- 消費電力の少ないプロセッサやLEDバックライトLCDを採用しています。
- 従来の「TeamPoS7000モデルM220」と比較し、電力消費量はそのままCPU単体で約20%の性能アップを実現しました。

環境にやさしい素材を採用した、グリーン製品

POS本体の外装プラスチック部品にノンハロゲン材料のリサイクル材を全面的に採用するなど^{※6}、当社の厳しい評価基準をクリアし環境負荷を軽減する「グリーン製品」です。



**Green
Policy
Innovation**

グリーン製品

グローバルな環境対策に則った
当社独自の評価規定をクリア。

快適操作の実現

高性能プロセッサによる操作スピードの向上

スピーディーでストレスを感じない操作ができるよう、従来機種から性能アップを実現しました。

- TeamPoS7000モデルM240のメモリは標準4GB搭載、最大8GBまで増設可能。



関連サービス

無線LAN導入調査サービス^{※5}

店舗の無線LAN環境が最適になるよう建屋・フロア内の無線通信環境の調査、無線通信機器の設置ポイントや電波強度の調査、無線LAN通信を阻害するノイズ発生源の調査を行うサービスをご提供します。専門技術スタッフによる最適な無線LAN環境をご提案、無線LAN通信ご利用時の不安を解消します。

ヘルプデスクサービス^{※5}

店舗からの操作質問、トラブルコールを本部システム部門に代わりコール受付。操作案内、トラブル対応を行うサービスをご提供します。単なる電話コールの受付だけでなく、店舗業務、POSシステム知識を保有した専門技術オペレーターが最長で24時間365日コール対応します。他社システムが混在するマルチベンダーの店舗システムもワンストップで対応します。

上記のほかにも、お客様店舗システムの導入、運用、保守のライフサイクルを支援するサービスメニューを提供しております。店舗システムの導入・運用に精通した専門技術スタッフが、お客様のお悩みを、効率的な質の高いサービスで解決いたします。

量販店様向け構成

量販店様向けには、電子多項目キーボードや固定スキャナなどと組み合わせて流し台設置に対応。

最新のカメラ型スキャナにより、商品のバーコードと値引きラベルの同時読み取りにも対応、スピーディーなチェックアウトを実現します。

また、小型カスタマーLCDにより、お買い上げ商品の一覧や、値引き情報を確認できます。



量販店様向け構成例



電子多項目キーボード
量販店様向け構成



電子多項目キーボード
(お客様側)

周辺機器

お店のニーズにお応えする、多彩な周辺機器をご用意。
来店者へのサービスレベルアップと生産性の向上に貢献します。

■ レシートプリンター

用紙幅は58mmと
80mmから選べます。



レシートプリンター

■ バーコードスキャナ

さまざまなタイプから、運用に合わせた選択が可能です。



タッチスキャナ



ハンディカメラスキャナ (スタンドはオプション)

■ カスタマーディスプレイ/カスタマーLCD

一体設置型や分離設置型のカスタマーディスプレイをはじめ、お客様への多様な情報提供を可能にする12.1型・15型のカスタマーLCDをラインナップ。カスタマーディスプレイの表示方式は漢字タイプ/ANKタイプから選択できます。



カスタマーディスプレイ
(一体設置)



カスタマーディスプレイ
(分離設置)



カスタマーLCD
(12.1型)



カスタマーLCD
(15型)



漢字表示タイプ



ANK表示タイプ

■ ドロア

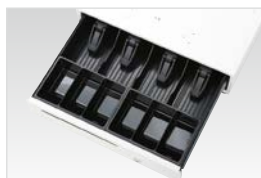
省スペース分離設置用の小型ドロアから大容量の大型ドロアまでの3タイプに加え、自動釣銭釣札機接続に適した薄型ドロアも選択できます。



小型ドロア
(紙幣2区分、硬貨6区分)



中型ドロア
(紙幣3区分、硬貨6区分)



大型ドロア
(紙幣4区分、硬貨3区分×2)



薄型ドロア
(紙幣4区分、硬貨6区分)

■ 自動釣銭・釣札機

お釣りを自動的かつスピーディーに払い出し、お客様へのサービス向上を図るとともにオペレーターの負荷を軽減します。



富士電機株式会社製
自動釣銭機 ECS-777



グローリー株式会社製
つり銭機 300シリーズ

ハードウェア仕様（本体）

TeamPoS7000 モデルM240	
OS	Windows® 10 IoT Enterprise 2019 LTSC (64bit版)
CPU	インテル® Celeron® プロセッサ G3930TE (2.7GHz、2コア)
メモリ	標準4GB 最大8GBまで増設可
ディスク	SSD 128GB×1台または2台(RAID1) ^{※7}
外部インターフェース	プリンター専用×1 カスタマーディスプレイ専用×1 VGA(カスタマー LCD用)×1 ドロー専用×1 汎用ポート：Powered USB×2、USB×4、RS232C×2、PS/2×1
通信機能	LAN：10BASE-T / 100BASE-TX / 1000BASE-T 無線LAN：IEEE802.11a/b/g ^{※1} (オプション)
バックアップバッテリー	停電対応バッテリー
ディスプレイ	12.1型(SVGA)または15型(XGA)、省電力LEDバックライト、タッチパネル付き
電源	AC100～240V(3P)
消費電力(待機時 / 最大時)	30W / 70W
外形寸法 / 質量	340(W)×450(D)×394(H) mm/約17kg (12.1型ディスプレイの場合、カスタマーディスプレイ・ドローは除く。高さはLCDが垂直の場合)
カラー	ロイヤルホワイト

ハードウェア仕様（オプション）

レシートプリンター	1ステーションサーマルプリンター 用紙幅：58mm または 80mm、印字速度：最大300mm/秒、16階調印字対応	
キーボード	キー数：68キー(検銭台・シリンダー錠付き) または 88キー(検銭台付き・シリンダー錠はオプション)	
磁気カードリーダー	JIS1/2(キーボードに内蔵)	
カスタマーディスプレイ	20桁×2行(ANK) または 16桁×3行(漢字)	
カスタマー LCD	12.1型(SVGA)または15型(XGA)タッチパネル付き	
ドロー	小型タイプ	紙幣2区分、硬貨6区分
	中型タイプ	紙幣3区分、硬貨6区分
	大型タイプ	紙幣4区分、硬貨3区分×2
	薄型タイプ	紙幣4区分、硬貨6区分

※1: IEEE802.11aのご利用を推奨します。 ※2: 一部、使用できない周辺機器があります。また、保守期間内でのご使用をお願いします。 ※3: アプリケーションでの対応が必要です。
※4: オプションソフトとしてのご提供です。 ※5: 別途ご契約が必要です。 ※6: 一部の透明外観部品を除きます。 ※7: 2台目のディスク増設はオプションとしてのご提供です。

- Windows 10は米国Microsoft Corporationの米国およびその他の国における登録商標です。
- その他記載された会社名、製品名は、各社の商標または登録商標です。



グリーン製品

グローバルな環境対策に則った
当社独自の評価規定をクリア。

製品・サービスについてのお問い合わせは
富士通コンタクトライン（総合窓口）
0120-933-200

受付時間：9:00～12:00および13:00～17:30（土・日・祝日・当社指定の休業日を除く）
<https://www.fujitsu.com/jp/group/frontech/solutions/industry/retail/pos/>

富士通株式会社 〒105-7123 東京都港区東新橋1-5-2 汐留シティセンター