

# FUJITSU RFID・センサーソリューション RFIDタグ一覧



## ■ リネン対応タイプ

### ソフトリネンタグ

- 小型化（従来比▲30%）、最高強度60バールの圧力脱水洗濯に対応
- 耐環境性：耐水、耐圧、耐熱、耐アルカリ性洗浄
- 適用例：ユニフォーム管理／リネン管理（小型リネン品・薄手の衣装等）



型名（注1）	TFU-TC5BxB（注2）
寸法 W×D×H	55×7×1.6mm
通信距離（注3）	約2.5m

### ガーメントタグ

- 薄型化（厚み0.6mmを達成）
- 業務用洗濯及びドライクリーニング約100回に対応
- 耐環境性：耐水、耐熱、耐アルカリ性洗浄
- 適用例：レンタル衣料品／ユニフォーム類（飲食店、工場、病院、スーパー、ホテル等）／靴／鞆



型名（注1）	TFU-TD2BxB（注2）
寸法 W×D×H	55×9×0.6mm
通信距離（注3）	約1.5m

### Softight Wシリーズ

- ソフトリネンタグの耐久性（最高強度60バールの圧力脱水に対応）はそのままにリーズナブルなWシリーズ
- 耐環境性：耐水、耐圧、耐熱、耐アルカリ性洗浄に対応
- 適用例：フラットリネン（タオル／シーツ等）



品名	Softight W5R（注4）
寸法 W×D×H	52.5×6.5×2.4mm
通信距離（注3）	約2.5m
型名	Softight W5RL（注4）
寸法 W×D×H	59.5×6.5×2.4mm
通信距離（注3）	約4.0m

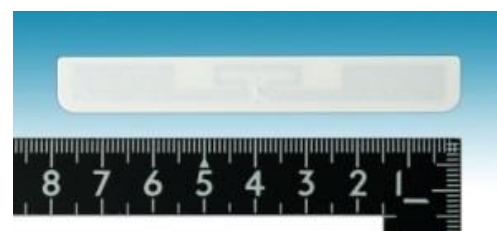
# FUJITSU RFID・センサーソリューション

## RFIDタグ一覧

### ■ラベルタイプ

#### 書類管理用ラベルタグ

- 長距離通信で高速一括読取り
- 厚さ2ミリ以上で重なった状態でも読取り可能
- バーコード、文字等の印刷が可能 (注5)
- 適用例：情報媒体／契約書／図面



型名 (注1)	TFU-TL4BxA / TFU-TL4BxB (注2)
寸法 W×D	79×11mm
通信距離 (注3)	約5m

#### 小型ラベルタグ

- 長距離通信で高速一括読取り
- 厚さ2ミリ以上で重なった状態でも読取り可能
- バーコード、文字等の印刷が可能 (注5)
- 適用例：情報媒体／契約書／図面

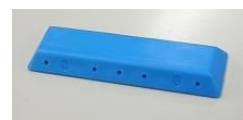


型名 (注1)	TFU-TL87xA / TFU-TL87xB (注2)
寸法 W×D	55×15mm
通信距離 (注3)	約3m

### ■金属対応タイプ

#### 小型金属対応タグ

- 金属物に直接貼り付け
- 適用例：パソコン／建材管理



例)ノートパソコン

型名 (注1)	TFU-TM38xB (注2)
寸法 W×D×H	52×16×5.3mm
通信距離 (注3)	約2.5m (注6)

# FUJITSU RFID・センサーソリューション

## RFIDタグ一覧

### ■ 金属対応タイプ

#### 金属対応タグ（印字可能タイプ）

- タグ表面に印字可能（金属対応の専用プリンタが必要です）
- 金属物に直接貼り付け
- 適用例：パソコン／建材管理

品名	Silverline Classic II	
寸法 W×D×H	100×40×1.3mm	
通信距離（注3）	約15m（注6）	
型名	Silverline Slim II	
寸法 W×D×H	100×13×1.3mm	
通信距離（注3）	約約7m（注6）	
品名	Silverline Micro II	
寸法 W×D×H	45×13×1.3mm	
通信距離（注3）	約3.5m（注6）	
品名	Silverline Blade II	
寸法 W×D×H	60×25×1.4mm	
通信距離（注3）	約10m（注6）	

（注1）型名の末尾がAの場合、EPCコード領域は未ロックで、お客様が情報を書き込むタイプです。末尾がBの場合は、EPCコード領域はロック済みで、当社指定コードが書き込み済みです。

（注2）“x”は手配ロットを示します。

（注3）通信距離は目安です。ご使用になるタグとリーダライタ機種との出力設定および周囲環境により通信距離は異なります。


（注4）Softight Wシリーズは手配ロット用の型名はありません。

（注5）サトー製ラベルプリンタ「スキャントロニクス CL4NX-J 12 Plus」で動作確認済みです。

（注6）金属面に直接貼り付けた場合の常温時の目安です。

※本製品の運用に関しまして、社団法人日本自動認識システム協会(JAISA)の運用ガイドに記載されている医療機器への影響がある可能性を使用者等に知らせるようお願い致します。

※この資料に記載された仕様、デザインなどは予告なしに変更することがあります。また、写真は印刷のため、商品の色と異なる場合があります。

 <b>安全に関するご注意</b>	ご使用の際は、取扱説明書をお読みの上、正しくお使いください。 水、湿気、ほこり、油煙などの多い場所に設置しないでください。 火災、故障、感電などの原因となることがあります。 表示された正しい電源・電圧および環境条件でお使いください。
--	---

富士通フロンテック株式会社 営業本部 流通営業統括部 営業部

〒206-8555 東京都稲城市矢野口1776番地

TEL：042-377-0445（平日：9:00～17:00）