

FACT BOOK

2018

富士通フロンテック

FUJITSU FRONTECH LIMITED

FUJITSU



Contents

- 1… Product Line
- 1… Business Segment
- 2… Consolidated Performance Highlights
- 3… Consolidated Financial Highlights
- 3… Sales Outside Japan
- 3… Sales to Fujitsu Limited
- 3… Capital investment・Depreciation・R&D expenses
- 4… Per share Data
- 4… Shareholders Data
- 5… Consolidated Balance Sheets
- 6… Consolidated Profit and loss
- 6… Consolidated Statements of Cash Flows
- 7… Segment Information (Net Sales)
- 8… Segment Information (Operating income)
- 9… Management
- 10… Corporate Profile

目次

- 1… 製品一覧
- 1… セグメント一覧
- 2… 連結 業績の推移
- 3… 連結 財務データの推移
- 3… 海外売上高
- 3… 主要顧客販売状況
- 3… 設備投資額・減価償却費・研究開発費
- 4… 一株あたり情報
- 4… 大株主・所有者別出資比率の状況
- 5… 連結 貸借対照表
- 6… 連結 損益計算書
- 6… 連結 キャッシュ・フロー計算書
- 7… セグメント別売上高
- 8… セグメント別営業利益
- 9… 役員
- 10… 会社概要

shaping tomorrow with you

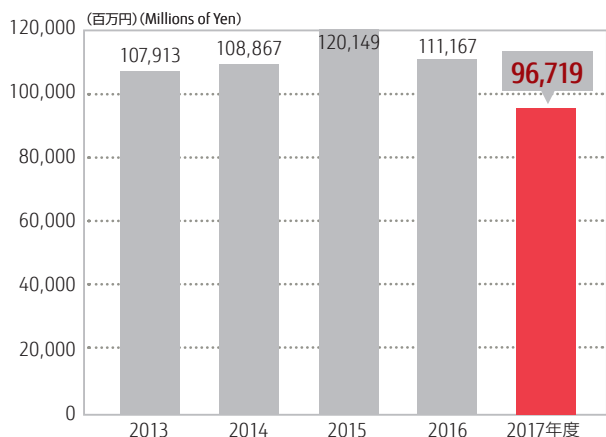
社会とお客様の豊かな未来のために



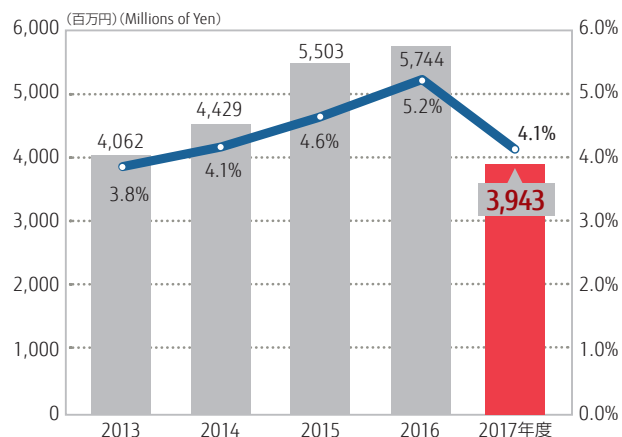
セグメント一覧 Business Segment

グローバルプロダクトビジネス Global Product Business	ATM	ATM
	営業店端末	Banking Terminals
	メカコンポーネント	Mechanical Components
	海外向け装置ソリューション	Global System and Solutions
サービスインテグレーションビジネス Service Integration Business	ATM・金融ソリューション	ATM, Financial Solutions
	産業ソリューション	Industrial Solutions
	IoT/セキュリティソリューション	IoT/Security Solutions
	金融サービス	Financial Services
	流通サービス	Retail Services
パブリックソリューションビジネス Public Solution Business	LCMサービス	LCM Services
	公営競技場向け関連製品 (トータルゼータ関連機器)	System products for Public racing (totalizator equipments)
	公共表示関連製品	Public Display Products
	医療向け各種システム製品	System Products for the medical institutions
	せり関連製品	Auction Systems
フロントソリューションビジネス Frontline Solution Business	金型および精密切削加工部品	Metal molds and Processed parts with high-precision cutting
	手のひら静脈認証	Palm Vein Authentication
	RFID/センサーソリューション	RFID/Sensor Solutions
	決済ソリューション	Settlement Solutions
	モバイルシステム	Mobile Systems

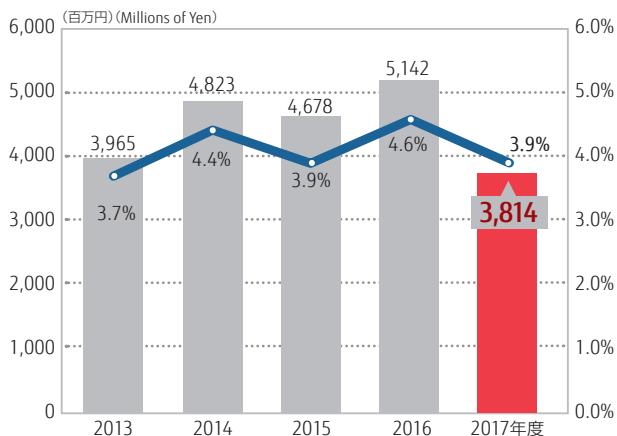
売上高
Net Sales



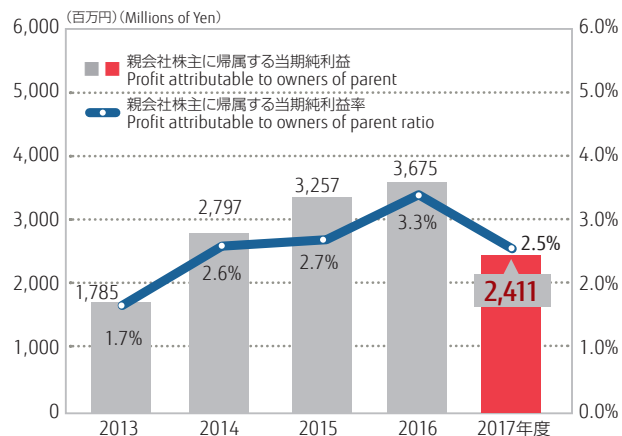
営業利益
Operating income



経常利益
Ordinary income



親会社株主に帰属する当期純利益
Profit attributable to owners of parent



	2008年度	2009年度	2010年度	2011年度	2012年度	2013年度	2014年度	2015年度	2016年度	2017年度	2017年度
売上高 Net sales	91,760	95,110	104,616	101,150	100,520	107,913	108,867	120,149	111,167	96,719	912,443
営業利益 Operating income	4,113	2,294	2,744	2,319	2,356	4,062	4,429	5,503	5,744	3,943	37,198
営業利益率 Operating income ratio	4.5%	2.4%	2.6%	2.3%	2.3%	3.8%	4.1%	4.6%	5.2%	4.1%	
経常利益 Ordinary income	3,080	1,992	2,294	2,054	2,364	3,965	4,823	4,678	5,142	3,814	35,981
経常利益率 Ordinary income ratio	3.4%	2.1%	2.2%	2.0%	2.4%	3.7%	4.4%	3.9%	4.6%	3.9%	
親会社株主に帰属する 当期純利益 Profit attributable to owners of parent	1,179	771	1,282	657	400	1,785	2,797	3,257	3,675	2,411	22,745
親会社株主に帰属する 当期純利益率 Profit attributable to owners of parent ratio	1.3%	0.8%	1.2%	0.6%	0.4%	1.7%	2.6%	2.7%	3.3%	2.5%	

連結 財務データの推移 Consolidated Financial Highlights

	2008年度	2009年度	2010年度	2011年度	2012年度	2013年度	2014年度	2015年度	2016年度	(百万円) (Millions of Yen)	U.S. Dollars (thousands)
										2017年度	2017年度
純資産額 Net assets	32,243	32,699	33,531	34,362	34,651	35,471	38,285	40,360	44,041	46,096	434,867
総資産額 Total assets	54,594	65,057	64,103	65,609	64,831	65,152	72,671	72,768	74,595	71,286	672,509
有利子負債 Loans payable	-	5,883	3,413	4,553	3,749	1,235	1,443	-	-		
発行済み株式数(千株) Number of issued shares(thousands)	24,015	24,015	24,015	24,015	24,015	24,015	24,015	24,015	24,015	24,015	
1株当たり純資産額(円) Book-value per share (BPS) (Yen)	1,342.88	1,360.70	1,393.92	1,426.98	1,437.15	1,473.37	1,589.43	1,673.57	1,825.07	1,901.33	
1株当たり当期純利益(円) Earnings per share (EPS) (Yen)	49.15	32.15	53.54	27.47	16.72	74.6	116.68	135.93	153.37	100.50	
自己資本比率 Equity ratio	59.0%	50.2%	52.0%	52.1%	53.1%	54.1%	52.4%	55.1%	58.6%	63.9%	
自己資本利益率 Return on equity (ROE)	3.7%	2.4%	3.9%	2.0%	1.2%	5.1%	7.6%	8.3%	8.8%	5.4%	
総資産利益率 Return on assets (ROA)	2.2%	1.3%	2.0%	1.0%	0.6%	2.7%	4.1%	4.5%	4.9%	3.4%	
営業活動によるキャッシュ・フロー Cash flows from operating activities	2,770	-905	8,232	975	6,796	7,809	6,674	8,082	12,506	8,114	76,547
投資活動によるキャッシュ・フロー Cash flows from investing activities	-3,111	-7,502	-3,048	-4,531	-4,393	341	-3,519	-2,168	-2,981	-4,843	-45,688
財務活動によるキャッシュ・フロー Cash flows from financing activities	-490	5,288	-3,411	-189	-2,353	-4,206	-1,566	-3,046	-1,706	-1,695	-15,990
現金及び現金同等物の期末残高 Cash and cash equivalents at end of year	7,217	4,281	5,808	1,894	2,137	6,221	8,140	10,895	18,750	20,251	191,047
従業員数(人) Number of employees	3,085	3,545	3,639	3,553	3,457	3,184	3,302	3,636	3,664	3,685	

海外売上高 Sales Outside Japan

	2008年度	2009年度	2010年度	2011年度	2012年度	2013年度	2014年度	2015年度	2016年度	(百万円) (Millions of Yen)	U.S. Dollars (thousands)
										2017年度	2017年度
海外売上高 Sales Outside Japan	13,964	23,524	20,556	21,977	19,821	27,457	33,187	35,226	27,995	23,162	218,509
連結売上高に対する割合 Ratio of sales outside Japan	15.2%	24.7%	19.6%	21.7%	19.7%	25.4%	30.5%	29.3%	25.2%	23.9%	

主要顧客販売状況 Sales to FUJITSU LIMITED

	2008年度	2009年度	2010年度	2011年度	2012年度	2013年度	2014年度	2015年度	2016年度	(百万円) (Millions of Yen)	U.S. Dollars (thousands)
										2017年度	2017年度
富士通株式会社 Sales to FUJITSU LIMITED	66,086	51,840	54,329	48,242	45,576	49,156	46,273	55,222	53,201	44,576	420,528
連結売上高に対する割合 Sales to FUJITSU LIMITED ratio	72.0%	54.5%	51.9%	47.7%	45.3%	45.6%	42.5%	46.0%	47.9%	46.1%	

設備投資額・減価償却費・研究開発費 Capital investment・Depreciation・R&D expenses

	2008年度	2009年度	2010年度	2011年度	2012年度	2013年度	2014年度	2015年度	2016年度	(百万円) (Millions of Yen)	U.S. Dollars (thousands)
										2017年度	2017年度
設備投資 Capital investment	4,636	4,634	3,273	4,649	6,463	2,782	5,243	3,122	3,549	4,749	44,801
減価償却費 Depreciation	3,904	4,241	4,662	4,475	4,687	4,480	4,073	4,352	4,126	3,625	34,198
研究開発費 R&D expenses	4,517	3,745	4,436	3,835	2,638	2,163	2,751	2,986	4,352	2,904	27,396

一株あたり情報 Per share Data

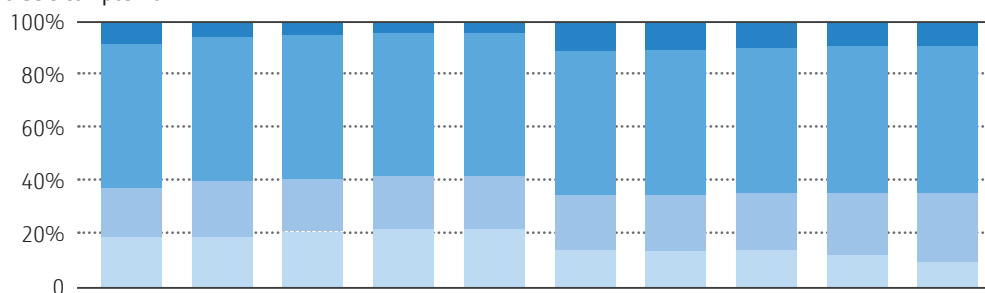
	2008年度	2009年度	2010年度	2011年度	2012年度	2013年度	2014年度	2015年度	2016年度	2017年度
発行済み株式数(千株) Number of issued shares (thousands)	24,015	24,015	24,015	24,015	24,015	24,015	24,015	24,015	24,015	24,015
1株当たり配当額(円) Cash dividends per share (Yen)	16	16	16	16	16	17	18	20	22	22
1株当たり純資産額(円) Book-value per share (BPS) (Yen)	1,342.88	1,360.70	1,393.92	1,426.98	1,437.15	1,473.37	1,589.43	1,673.57	1,825.07	1,901.33
1株当たり当期純利益(円) Earnings per share (EPS) (Yen)	49.15	32.15	53.54	27.47	16.72	74.60	116.68	135.93	153.37	100.50
株価純資産倍率(倍) Price book-value ratio (PBR)	0.57	0.52	0.45	0.38	0.38	0.84	0.88	0.66	0.86	0.90
株価収益率(倍) Price earnings ratio (PER)	15.50	22.02	11.67	19.87	32.66	16.57	12.03	8.12	10.28	17.06
配当性向 Dividend payout ratio	32.6%	49.8%	29.9%	58.2%	95.7%	22.8%	15.4%	14.7%	14.3%	21.9%
期末株価(円) Price at the end of March (Yen)	762	708	625	546	546	1,236	1,404	1,104	1,576	1,715

大株主・所有者別出資比率の状況 Shareholders Data

(as of March 31, 2018)

株主名 Major shareholders	Number of shares held (thousands)	Percentage of total shares
	持株数(千株)	出資比率
1 富士通株式会社 FUJITSU LIMITED	12,775	53.3%
2 GOLDMAN SACHS INTERNATIONAL	669	2.8%
3 日本トラスティ・サービス信託銀行株式会社(信託口) Japan Trustee Services Bank, Ltd. (trust)	618	2.6%
4 DEUTSCHE BANK AG LONDON GPF CLIENT OMNI-FULL TAX613	534	2.2%
5 MLI FOR CLIENT GENERAL OMNI NON COLLATERAL NON TREATY-PB	468	2.0%
6 THE HONGKONG AND SHANGHAI BANKING CORPORATION LTD-HONG KONG PRIVATE BANKING DIVISION-CLIENT ACCOUNT	438	1.8%
7 NOMURA PB NOMINEES TK1 LIMITED	391	1.6%
8 GOVERNMENT OF NORWAY	377	1.6%
9 DFA INTL SMALL CAP VALUE PORTFOLIO	373	1.6%
10 株式会社みずほ銀行 Mizuho Bank, Ltd.	279	1.2%

■所有者別出資比率の推移 Shareholders composition



	2008年度	2009年度	2010年度	2011年度	2012年度	2013年度	2014年度	2015年度	2016年度	2017年度
■ 金融機関・証券会社 Japanese financial institutions and securities firms	8.9%	5.7%	5.3%	4.8%	4.7%	11.4%	10.9%	9.8%	7.4%	7.5%
■ その他法人 Other Japanese corporations	54.5%	54.4%	54.6%	54.6%	54.6%	54.3%	54.1%	54.2%	54.1%	54.1%
■ 外国法人等 Foreign institutions	17.4%	20.5%	19.3%	18.5%	18.4%	19.5%	21.0%	21.9%	25.6%	27.7%
■ 個人・その他 Japanese individuals and others	19.2%	19.4%	20.8%	22.1%	22.3%	14.8%	14.0%	14.1%	12.9%	10.7%

連結 貸借対照表 Consolidated Balance Sheets

(百万円) (Millions of Yen) U.S. Dollars (thousands)

■資産の部 Assets	2013年度	2014年度	2015年度	2016年度	2017年度	2017年度
流動資産 Current assets	47,075	53,715	55,052	57,868	54,015	509,575
現金及び預金 Cash and deposits	3,045	5,195	4,582	6,716	6,002	56,622
預け金 Deposits paid	3,188	2,945	6,313	12,064	14,279	134,707
受取手形及び売掛金 Notes and accounts receivable	23,844	27,955	26,819	23,866	18,699	176,405
たな卸資産 Inventories	14,562	14,869	14,740	13,004	11,872	112,000
その他 Others	2,435	2,751	2,596	2,217	3,162	29,830
固定資産 Noncurrent assets	18,076	18,956	17,715	16,726	17,271	162,933
有形固定資産 Property, plant and equipment	11,304	12,528	12,217	11,653	11,139	105,084
無形固定資産 Intangible assets	3,757	3,415	2,585	2,385	3,753	35,405
投資その他の資産 Total investments and other assets	3,014	3,012	2,912	2,687	2,377	22,424
資産合計 Total assets	65,152	72,671	72,768	74,595	71,286	672,509
■負債の部 Liabilities	2013年度	2014年度	2015年度	2016年度	2017年度	2017年度
流動負債 Current liabilities	24,509	28,795	26,437	26,141	22,313	210,500
買掛債務 Notes and accounts payable-trade	15,950	19,043	17,484	15,797	13,443	126,820
短期借入金 Short-term loans payable	1,235	1,443	-	-	-	-
その他 Others	7,324	8,309	8,952	10,344	8,870	83,679
固定負債 Noncurrent liabilities	5,171	5,590	5,969	4,411	2,876	27,132
負債合計 Total liabilities	29,680	34,385	32,407	30,553	25,190	237,641
■純資産の部 Net assets	2013年度	2014年度	2015年度	2016年度	2017年度	2017年度
株主資本 Shareholders' equity	36,008	38,677	41,514	44,662	46,493	438,613
資本金 Capital stock	8,457	8,457	8,457	8,457	8,457	79,783
資本剰余金 Capital surplus	8,223	8,222	8,222	8,222	8,222	77,566
利益剰余金 Retained earnings	19,388	22,080	24,894	28,043	29,913	282,198
自己株式 Treasury stock	-61	-82	-60	-60	-99	-933
その他の包括利益累計額 Accumulated other comprehensive income	-771	-612	-1,403	-921	-946	-8,924
その他有価証券評価差額金 Valuation difference on available-for-sale securities	-30	78	261	96	112	1,056
繰延ヘッジ損益 Deferred gains or losses on hedges	21	-58	-220	-42	10	94
為替換算調整勘定 Foreign currency translation adjustments	-63	387	78	25	-205	-1,933
新株予約権 Subscription rights to shares	82	57	74	108	152	1,433
非支配株主持分 Non-controlling interests	152	162	174	191	396	3,735
純資産合計 Total net assets	35,471	38,285	40,360	44,041	46,096	434,867
負債・純資産合計 Total liabilities and net assets	65,152	72,671	72,768	74,595	71,286	672,509

連結 損益計算書 Consolidated Profit and loss

(百万円) (Millions of Yen) U.S. Dollars (thousands)

	2013年度	2014年度	2015年度	2016年度	2017年度	2017年度
売上高 Net sales	107,913	108,867	120,149	111,167	96,719	912,443
売上原価 Cost of sales	88,034	87,949	96,746	86,683	75,527	712,518
売上総利益 Gross profit	19,878	20,917	23,402	24,484	21,191	199,915
販売費及び一般管理費 Selling, general and administrative expenses	15,815	16,488	17,898	18,739	17,248	162,716
営業利益 Operating income	4,062	4,429	5,503	5,744	3,943	37,198
営業外収益 Non-operating income	552	819	110	77	186	1,754
営業外費用 Non-operating expenses	649	425	935	679	315	2,971
経常利益 Ordinary income	3,965	4,823	4,678	5,142	3,814	35,981
特別損失 Extraordinary loss	862	490	-	-	821	7,745
税金等調整前当期純利益 Income before income taxes and minority interests	3,103	4,333	4,678	5,142	2,993	28,235
法人税、住民税及び事業税 Income taxes	1,275	1,402	1,516	1,487	736	6,943
法人税等調整額 Income taxes-deferred	31	120	-112	-42	-185	-1,745
当期純利益 Profit	1,796	2,810	3,274	3,697	2,442	23,037
非支配株主に帰属する当期純利益 Profit attributable to non-controlling interests	10	13	16	21	31	292
親会社株主に帰属する当期純利益 Profit attributable to owners of parent	1,785	2,797	3,257	3,675	2,411	22,745

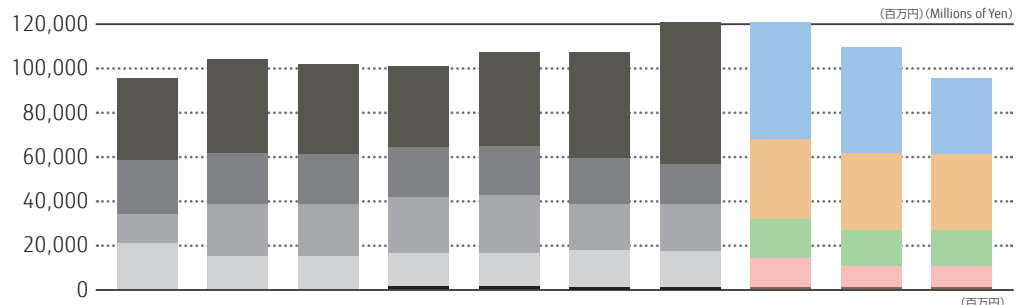
連結 キャッシュ・フロー計算書 Consolidated Statements of Cash Flows

(百万円) (Millions of Yen) U.S. Dollars (thousands)

	2013年度	2014年度	2015年度	2016年度	2017年度	2017年度
①営業活動によるキャッシュ・フロー I. Cash flows from operating activities	7,809	6,674	8,082	12,506	8,114	76,547
②投資活動によるキャッシュ・フロー II. Cash flows from investing activities	341	-3,519	-2,168	-2,981	-4,843	-45,688
①+②フリーキャッシュ・フロー I+II Free cash flow	8,151	3,155	5,914	9,525	3,270	30,849
③財務活動によるキャッシュ・フロー III. Cash flows from financing activities	-4,206	-1,566	-3,046	-1,706	-1,695	-15,990
現金及び現金同等物の換算差額 Effect of exchange rate change on cash and cash equivalents	139	330	-111	36	-74	-698
現金及び現金同等物の増減額(減少額) Net increase in cash and cash equivalents(decrease)	4,084	1,919	2,755	7,854	1,501	14,160
現金及び現金同等物の期首残高 Cash and cash equivalents at beginning of year	2,137	6,221	8,140	10,895	18,750	176,886
現金及び現金同等物の期末残高 Cash and cash equivalents at end of year	6,221	8,140	10,895	18,750	20,251	191,047

セグメント別売上高 Segment Information (Net Sales)

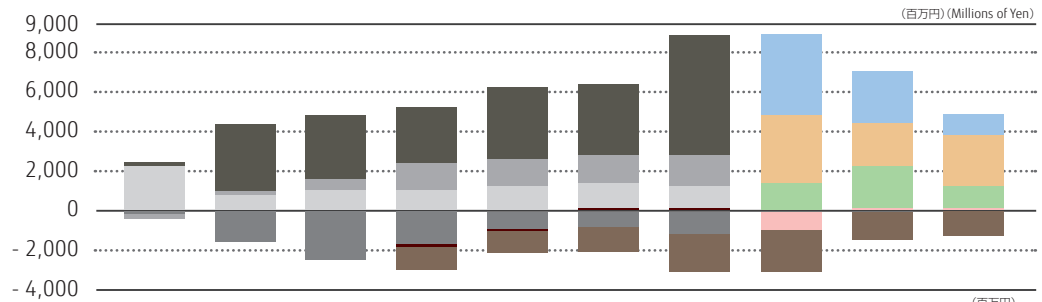
■売上高 Net Sales



	2009年度	2010年度	2011年度	2012年度	2013年度	2014年度	2015年度	2015年度	2016年度	2017年度	2017年度
売上高 Net sales	95,110	104,616	101,150	100,520	107,913	108,867	120,149	120,149	111,167	96,719	912,443
金融システム Financial Systems	35,594										
流通システム Retail Systems	24,071										
産業・公共システム Industrial/Public Systems	14,552										
ソフト・サービス Software and Services	20,892										
金融ビジネス Financial Business		43,073	39,666								
流通ビジネス Retail Business		23,435	21,690								
産業・公共ビジネス Industrial/Public Business		21,914	23,190								
サービスビジネス Services Business		16,193	16,603								
金融ビジネス Financial Business				39,168	43,897	49,692	63,332				
流通ビジネス Retail Business				19,808	21,543	19,536	18,019				
産業・公共ビジネス Industrial/Public Business				22,645	23,583	20,986	20,413				
サービスビジネス Services Business				17,307	17,745	17,657	17,385				
その他 Others				1,591	1,143	994	998				
グローバルプロダクトビジネス Global Product Business								57,304	50,499	37,676	355,433
サービスインテグレーションビジネス Service Integration Business								28,313	29,804	28,320	267,169
パブリックソリューションビジネス Public Solution Business								18,230	19,179	19,423	183,235
フロントソリューションビジネス Frontline Solution Business								16,191	11,594	11,200	105,660
その他 Others								109	89	97	915

セグメント別営業利益 Segment Information (Operating income)

■営業利益 Operating income



	2009年度	2010年度	2011年度	2012年度	2013年度	2014年度	2015年度	2015年度	2016年度	(百万円) (Millions of Yen)	2017年度	U.S. Dollars (thousands)
営業利益 Operating income	2,294	2,744	2,319	2,356	4,062	4,429	5,503	5,503	5,744		3,943	37,198
金融システム Financial Systems	262											
流通システム Retail Systems	-37											
産業・公共システム Industrial/Public Systems	-271											
ソフト・サービス Software and Services	2,340											
金融ビジネス Financial Business		3,371	3,229									
流通ビジネス Retail Business		-1,552	-2,515									
産業・公共ビジネス Industrial/Public Business		264	673									
サービスビジネス Services Business		661	931									
金融ビジネス Financial Business				2,712	3,571	3,618	5,826					
流通ビジネス Retail Business				-1,727	-981	-886	-1,014					
産業・公共ビジネス Industrial/Public Business				1,463	1,530	1,599	1,631					
サービスビジネス Services Business				1,108	1,085	1,125	1,017					
その他 Others				-198	-50	101	144					
全社費用 Corporate				-1,002	-1,091	-1,129	-2,101					
グローバルプロダクトビジネス Global Product Business								3,858	2,889		1,127	10,632
サービスインテグレーションビジネス Service Integration Business								3,462	2,263		2,739	25,839
パブリックソリューションビジネス Public Solution Business								1,345	1,826		1,103	10,405
フロントソリューションビジネス Frontline Solution Business								-1,241	319		426	4,018
その他/全社費用 Others/Corporate								-1,921	-1,555		-1,454	-13,716

※2010年度よりセグメントの名称を変更しております。

※2011年度より、従来「サービスビジネス」に含めていた金融、産業・公共向けリペア事業は、「金融ビジネス」「産業・公共ビジネス」に帰属させることとし、2010年度については組み替え表示を行っております。

※2013年度より、報告セグメントに帰属しない「その他」を新設し、「産業・公共ビジネス」の金型・切削加工事業や福利厚生事業などを「その他」へ区分変更しております。

また、報告セグメントに帰属しないグループ経営に係る共通費用等を「全社費用」とし、2012年度については組み替え表示を行っております。

※2016年度より、セグメント区分を変更しました。2015年度については組み替え表示を行っております。

*From FY2010, business segments' name have been changed.

*From FY2011, repair business for financial and Industrial/Public systems has been transferred from Services business to Financial business and Industrial/Public business. Figures for FY2010 have been reclassified.

*From FY2013, a new segment "Other," which does not belong to any reporting segment, has been added, and businesses such as the metal mold, precision cutting and welfare which previously belonged to the Industrial/Public business have been reclassified into "Other" business segment.

In addition, expenses for group management, which do not belong to any reporting segment, have been reclassified into "Corporate." Figures for FY2012 have been reclassified.

*From FY2016, business segments' division have been changed. Figures for FY2015 have been reclassified.

役員 Management

取締役(2018年6月26日現在) Board of Directors (as of June 26, 2018)



代表取締役社長
五十嵐 一浩
President and Representative Director
Kazuhiro Igarashi



取締役
松森 邦彦
Director
Kunihiro Matsumori



取締役
吉田 直樹
Director
Naoki Yoshida



取締役
木村 敦則
Director
Atsunori Kimura



取締役
小田 成
Director
Jo Oda



取締役 監査等委員(社外)
堀野 靖人
Outside Director
(Full-Time Audit and
Supervisory Committee Member)
Yasuto Horino



取締役 監査等委員(社外)
鈴木 洋二
Outside Director
(Audit and Supervisory
Committee Member)
Yoji Suzuki



取締役 監査等委員
小関 雄一
Director
(Audit and Supervisory
Committee Member)
Yuichi Koseki

経営執行役員(2018年7月17日現在) Corporate Executive Officers (as of July 17, 2018)

経営執行役社長 President	
五十嵐 一浩 Kazuhiro Igarashi	
経営執行役専務 Corporate Executive Vice President	
松森 邦彦 Kunihiro Matsumori	CTO, 事業部門担当(兼)品質保証本部長 CTO, In charge of Product Business Groups President, Quality Assurance Group
経営執行役常務 Corporate Senior Vice President	
吉田 直樹 Naoki Yoshida	CFO, 財務経理本部長(兼)監査室担当 CFO, President, Corporate Finance Group In charge of Internal Audit Office
木村 敦則 Atsunori Kimura	グローバルプロダクト事業本部長(兼)金融プロダクト事業本部長 President, Global Product Business Group and ATM & Branch Product Business Group
増田 義彦 Yoshihiko Masuda	グローバルビジネス本部長 President, Global Business Group
豊美 由喜夫 Yukio Toyomi	コーポレートセンター長(兼)リスク・コンプライアンス室担当(兼)特命事項担当 President, Corporate Center In charge of Risk & Compliance Office
立山 龍二 Ryuji Tateyama	営業本部長(兼)ビジネス企画推進本部担当 President, Sales & Marketing Group In charge of Business Planning & Coordination Group
渡部 広史 Hiroshi Watabe	インテグレーション事業本部長(兼)サービス事業本部担当(兼)フロント・バリュー事業本部担当 President, Integration Business Group In charge of Services Business Group and Frontline Business Group
経営執行役 Corporate Vice President	
池田 俊彦 Toshihiko Ikeda	コーポレートセンター 副センター長 Executive Vice President, Corporate Center
高橋 秀行 Hideyuki Takahashi	システム製造本部長(兼)新潟工場長 President, System Manufacturing Group and General Manager of Niigata Plant
影山 博人 Hiroto Kageyama	サービス事業本部長 President, Services Business Group
平澤 洋一 Youichi Hirasawa	産業公共システム事業本部長 President, Industry & Public Business Group
菅原 道隆 Michitaka Sugawara	FUJITSU FRONTECH NORTH AMERICA, INC. 社長 President & CEO, FUJITSU FRONTECH NORTH AMERICA, INC.
代居 智彦 Tomohiko Yozue	ビジネス企画推進本部長 President, Business Planning & Coordination Group
秦 秀一 Hidekazu Hata	富士通先端科技(上海)有限公司 董事長(兼)グローバルプロダクト事業本部 副本部長 Chairman, FUJITSU FRONTECH (SHANGHAI) LIMITED Executive Vice President, Global Product Business Group
栗津 潔貴 Kiyotaka Awatsu	フロント・バリュー事業本部長(兼)フロントソリューション事業本部長(兼)ビジネス企画推進本部 副本部長 President, Frontline Business Group and Frontline Solution Business Group Executive Vice President, Business Planning & Coordination Group
宮城 昌一 Shouichi Miyagi	事業推進本部長(兼)輸出管理室長 President, Business Promotion Group General Manager of Export Control Office
大宅 修平 Shuhei Oyake	グローバルビジネス本部 副本部長 Executive Vice President, Global Business Group
斎藤 健志 Takeshi Saitou	グローバルビジネス本部 副本部長 Executive Vice President, Global Business Group
中三川 和則 Kazunori Nakamigawa	営業本部 副本部長(兼)公共産業営業統括部長 Executive Vice President, Sales & Marketing Group General Manager, Public & Industry Sales Div.

組織図 Organization chart



商号 : 富士通フロンテック株式会社
 本社所在地 : 〒206-8555 東京都稲城市矢野口1776番地
 設立年月日 : 1940年11月9日
 代表者 : 代表取締役社長 五十嵐 一浩
 資本金 : 8,457百万円(2018年3月末現在)
 連結売上高 : 96,719百万円(2017年度実績)
 決算期 : 3月31日
 株式 : 東京証券取引所 第二部 [1988年2月上場]
 従業員数 : 連結:3,685名 単独:1,675名

Name : FUJITSU FRONTECH LIMITED
 Headquarters address : 1776 Yanokuchi, Inagi-shi, Tokyo 206-8555
 Established : November 9, 1940
 Representative director : President and Representative director Kazuhiro Igarashi
 Capital : 8,457 Million Yen (as of March 31, 2018)
 Consolidated net sales : 96,719 million yen (FY2017)
 Settlement Term : March 31
 Stock information : Listed on the 2nd section of the Tokyo Stock Exchange (since February 1988)
 Employees : 3,685 (Consolidated) 1,675 (Non-consolidated)

事業所

- 本社・ハード開発設計
- 本社 / 東京工場(東京都稲城市)
- 量産工場
- 新潟工場(新潟県燕市)
- ソフトウェア開発
- 大宮ソリューションセンター(さいたま市大宮区)
 - 大阪ソリューションセンター(大阪市中央区)
- サービス・リペア・システム評価
- 熊谷サービスソリューションセンター(埼玉県熊谷市)

Main Facilities

- Headquarters Hardware development and design
- Headquarters / Tokyo Plant(Inagi-shi, Tokyo)
- Mass production factory
- Niigata Plant(Tsubame-shi, Niigata)
- Software development Center
- Omiya Solution Center(Saitama-shi, Saitama)
 - Osaka Solution Center(Osaka-shi, Osaka)
- System Assessment Center
- Kumagaya Service Solution Center(Kumagaya-shi, Saitama)

営業拠点

- 営業本部(東京都稲城市) ■ 大森事務所(東京都品川区)
- 東北支店(仙台市青葉区) ■ 中部支店(名古屋市中区)
- 西日本支社(大阪市中央区) ■ 九州支店(福岡市博多区)
- マドリード駐在員事務所(スペイン)

Sales Offices

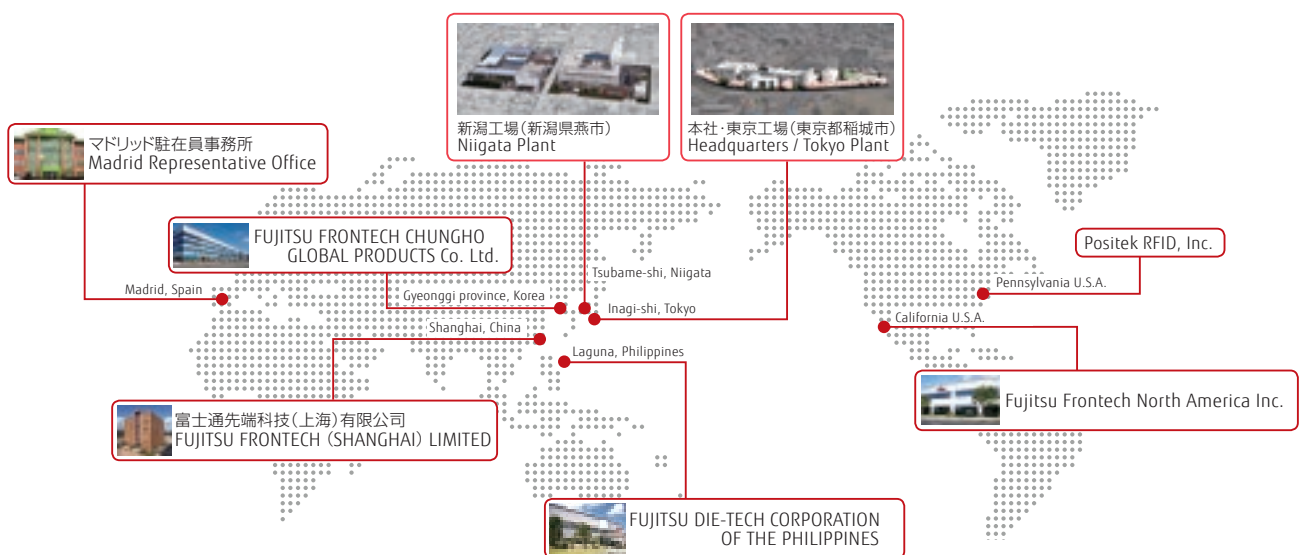
- Business headquarters(Inagi-shi, Tokyo) ■ Omori Office(Shinagawa-ku, Tokyo)
- Tohoku branch(Sendai-shi, Miyagi) ■ Chubu branch(Nagoya-shi, Aichi)
- Nishinohon branch(Osaka-shi, Osaka) ■ Kyushu branch(Fukuoka-shi, Fukuoka)
- Madrid Representative Office(Madrid, Spain)

連結対象会社

- 海外7社
- FUJITSU DIE-TECH CORPORATION OF THE PHILIPPINES.(フィリピン)
 - KIDEN DEVELOPMENT CORPORATION OF THE PHILIPPINES.(フィリピン)
 - 富士通先端科技(上海)有限公司(中国)
 - FUJITSU FRONTECH CHUNGHU GLOBAL PRODUCTS Co. Ltd.(韓国)
 - FUJITSU FRONTECH NORTH AMERICA,INC.(アメリカ)
 - FUJITSU FRONTECH CANADA INC.(カナダ)
 - Positek RFID, Inc.(アメリカ)
- 国内5社
- 株式会社ライフクリエイト(東京都稲城市)
 - 株式会社富士通フロンテックシステムズ(群馬県前橋市)
 - トータルゼータエンジニアリング株式会社(東京都品川区)
 - 株式会社テルシイ(東京都品川区)
 - 東海エンジニア株式会社(東京都港区)

Consolidated subsidiaries

- Outside Japan
- FUJITSU DIE-TECH CORPORATION OF THE PHILIPPINES.
 - KIDEN DEVELOPMENT CORPORATION OF THE PHILIPPINES.
 - FUJITSU FRONTECH (SHANGHAI) LIMITED
 - FUJITSU FRONTECH CHUNGHU GLOBAL PRODUCTS Co. Ltd.
 - FUJITSU FRONTECH NORTH AMERICA,INC.
 - FUJITSU FRONTECH CANADA INC.
 - Positek RFID, Inc.
- Japan
- LIFE CREATE LIMITED(Inagi-shi, Tokyo)
 - FUJITSU FRONTECH SYSTEMS LIMITED(Maebashi-shi, Gunma)
 - TOTALIZATOR ENGINEERING LIMITED(Shinagawa-ku, Tokyo)
 - TELS LIMITED(Shinagawa-ku, Tokyo)
 - TOHKAI Engineer Corporations(Minato-ku, Tokyo)



本誌の財務データは、日本の会計基準に基づいて作成されたものです。
当社の会計年度は、4月1日から3月31日までの1年間です。
米ドル金額は、便宜上、2018年3月30日現在の東京外国為替市場での円相場1ドル=106円で換算しております。
財務データについては単位未満を切り捨てて表示しております。

All financial statements and financial data are presented in accordance with accounting principles generally accepted in Japan.
Fujitsu Frontech's fiscal year runs from April 1 through March 31.
The U.S. dollar amounts stated in this report have been translated from yen, for readers' convenience only,
at the rate of ¥106 = US\$1, which was the approximate rate on the Tokyo Foreign Exchange Market on March 30, 2018.
Numbers are rounded down to the nearest million yen/ thousand dollars.