

感染症対策BCP策定/改訂支援コンサルティング

パンデミックに備え迅速な対応を実現する対応計画

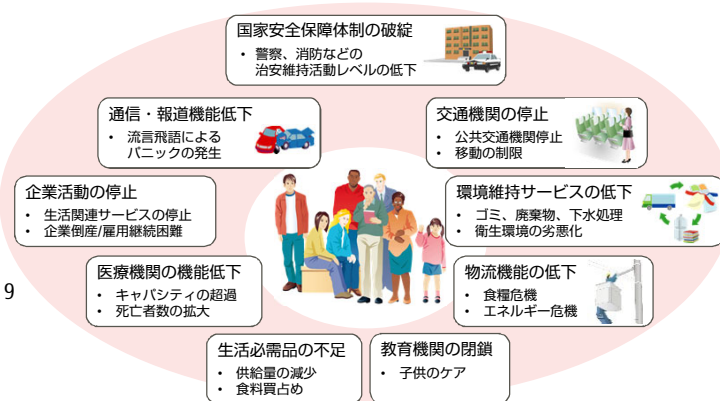
新型インフルエンザ等感染症が蔓延した場合には、ビジネスの継続に甚大な影響を及ぼす可能性があります。感染予防策に加え、企業活動の中断を避けるためには、予防対策やBCP（事業継続計画）の策定、教育・訓練等の実施による、事前の備えが重要です。

パンデミックの発生が社会に与える影響

新型インフルエンザ等感染症は、動物や鳥類のウイルスが変異し、人から人へ感染して起こるケースが多く、2009年の病原性鳥インフルエンザ感染症、2020年のCOVID-19（新型コロナウイルス感染症）の流行・蔓延で世界各地で人への感染が続き、今後もこれらの事象による世界的な大流行（パンデミック）が強く懸念されています。

※COVID-19: Coronavirus disease 2019

感染症が蔓延することによる影響は、病気疾患だけでなく、あらゆる社会活動や各社の事業継続への影響が生じることが考えられます。



- ◆ 世界保健機関（WHO）は、高度の事前計画活動を実施する必要性を訴えており、また、厚生労働省でも個人・事業者が十分な知識と自覚を持ち、自らの問題として対策を講じるように促しています。

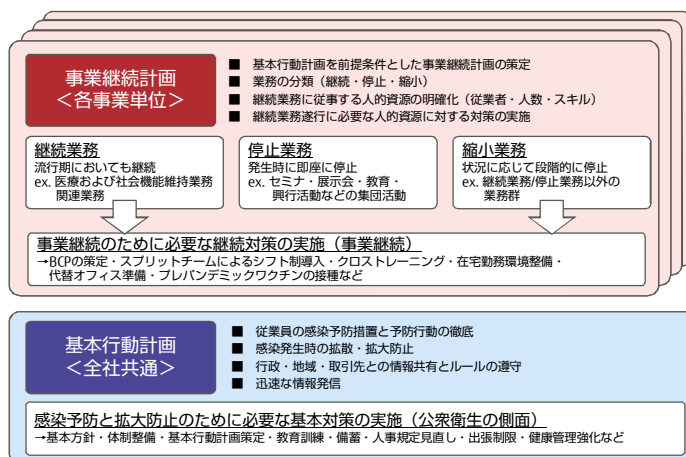
企業に求められる感染症対策

新型インフルエンザ等感染症は、自然災害時に想定されるリスクとは異なる以下の特性を持つため、企業における対策も異なる観点からの検討が必要となります。

- 主としてヒトに対する被害 ⇨ 高い欠勤率（40%を予測）、キーパーソン不在
- 長期間、複数の流行の波 ⇨ 事業の復旧開始が困難

■ 感染症対策対応計画策定の考え方

新型インフルエンザ等感染症対策は、「感染予防と感染拡大防止」を最優先とするため、感染症が発生した際の対策を規定した基本行動計画の策定が必要となります。その基本対策を踏まえた上で、既存の業務を「継続業務」「停止業務」「縮小業務」の3つに分類し、「継続業務」を支える観点から、対策戦略を検討する事業継続計画（BCP）の策定が必要となります。



「感染症対策BCP策定/改訂支援コンサルティングサービス」のご紹介

富士通総研では、感染症対策対応計画の策定から、従業員への啓発や計画の評価改善までを支援する教育・訓練サービスまで、お客様の課題に合わせて様々なサービスをご用意しております。

お客様の課題	サービス内容（一例です）
<ul style="list-style-type: none"> 自社の企業方針を踏まえて、感染症対策の基本方針／行動計画を策定したい。 本社だけでなく、各事業所や海外拠点までを含めて行動計画を展開させたい。 	<p>感染症対策BCP策定/改訂支援</p> <p>富士通グループの社内実践ならびに他業種への豊富なコンサルティング実績に基づくテンプレートを活用することで、さまざまな業種・規模のお客様に最適な行動計画を策定します。高病原性と低病原性に柔軟に対応できる戦略シートも作成いたします。</p>
<ul style="list-style-type: none"> 従業員に新型インフルエンザ等感染症に対する教育を行いたい。 新型インフルエンザや新型コロナウイルスの対応知識を周知したい。 	<p>感染症対策従業員教育用e-Learning作成支援</p> <p>従業員に新型インフルエンザ等に対する基本的な知識を身につけさせ、従業員とその家族の対応力を向上させるためのe-Learningサービスを提供します。海外現地法人の従業員に対しても適用が可能です。</p>
<ul style="list-style-type: none"> 訓練の実施方法や評価方法が分からない。 作成した計画書やマニュアル類が実際に使えるものか検証したい。 	<p>パンデミック対応模擬訓練支援</p> <p>独自に開発した教育訓練企画運営手法に則り、訓練習熟度診断シートや数十種類もの訓練シナリオ集を活用し、訓練目的の明確化・評価軸の設定から訓練の評価・改善まで、組織の対応能力を継続的に向上させるための実践的な訓練を支援します。</p>

BCM訓練センターのご紹介

富士通総研は国内で初めて^(*)「BCM訓練センター」を開設しました。教育機関や専門家団体等と連携し、また長年蓄積されたノウハウやシナリオ等のナレッジを活用し、お客様の成熟度に応じた訓練サービスをご提供します。

*: 2010年4月時点。BCMを起点とした、組織の危機対応能力強化を目的とした本格的な訓練センターを設立。



【BCM訓練センター（BTC）のポイント】

- 経験豊富な講師陣や蓄積されたナレッジにより、お客様の対応能力に沿った訓練導入が可能
- 備品や場所などの訓練環境の準備や当日の運営・評価まで、一貫したサービスの導入が可能
- 国内外専門機関と提携した高度かつ先進的手法により、実践的な危機対応能力の向上が可能

サービス一覧 ※一例です。その他詳細はお問合せください。

サービス	期間（参考）	価格
感染症対策対応計画策定/改訂支援	最短1ヶ月～	個別見積り
感染症対策従業員教育用e-Learning作成支援	約2～3ヶ月	
パンデミック対応模擬訓練支援	約2～3ヶ月	

※期間は参考です。対象範囲や手法など、ご要望をお伺いして調整いたします。

このカタログに掲載されている内容については、予告なしに変更することがありますのでご了承ください。

2020年2月

お問い合わせ先

株式会社富士通総研

コンサルティング本部 ビジネスレジリエンスグループ
〒105-0022 東京都港区海岸1-16-1 ニューピア竹芝サウスタワー
Tel: 03-5401-8432 Email: fri-bcm-dm@cs.jp.fujitsu.com