

2017.11  
NEW!

# 新たな店頭サービスをお考えのお客様へ

店頭サービスを検討されているお客様で、こんなお困り事ありませんか？

集客率をアップしたい！



より多くのお客様に来て欲しい。集客の新しい手段はないか。

他社がやっていないサービスを提供したい！

競合に負けない独自のサービスで差別化を図り、新たな収益源としたい。



店頭でのオリジナルプリントサービスは聞いた事があるが。。。

導入コストが高そう。  
マシンの扱いが難しそう。

店舗が狭いので大きなマシンは置けない



**RICOH Ri 100 は、導入コストを抑えて、  
他社にない新しいサービスを提供します。**

店頭でのオリジナル商品の販売で、他の店舗にない新たなサービスで差別化を図り、新たな収益源を創出します。

顧客要望に応じてTシャツ/バックをその場で作成し、提供することで満足度向上に繋がります。

店頭でオリジナル商品の販売

販売するその場で印刷してお渡しできるため、在庫リスクの低減が図れます。



特定のお客様に付加価値を提供

限定のデザインや名前や番号などを追加で印刷する事で商品価値と満足度を高めます。



# RICOH Ri 100

「RICOH Ri 100」は気軽にTシャツやトートバッグに印刷可能なガーメントプリンターです。店頭にも置けるコンパクト設計で、独自開発の仕上げ機では、定着作業も簡単・安全におこなえます。約10分でオリジナルのTシャツやトートバッグが印刷でき、そのままお持ち帰りいただけます！

## コンパクト

コンパクト設計のため、イベント会場での設置やマシンの移動もラクにできます。

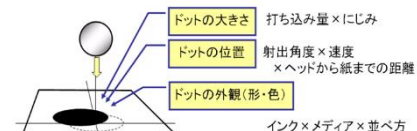
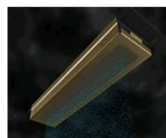
仕上げ機を重ねて設置できるため、さらに省スペース。



## きれいな仕上がり

1200dpiのインクヘッドとM-Dot技術によりインクの吐出位置やインク滴サイズを最適化し、ざらつきのない高画質を実現しております。

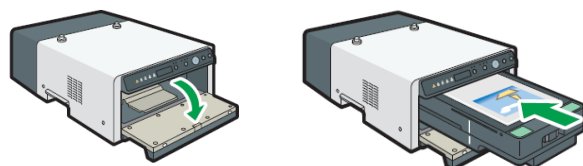
### インクジェットヘッド



## 安全な仕上げ機

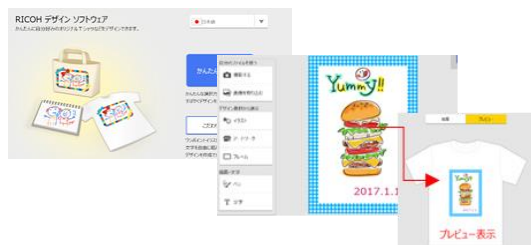
高温になる熱源は内部に収納されているため、安全な設計になっています。

カセットごとセットできるため操作も簡単です。



## RICOH デザインソフトウェア

付属のアプリを使えば、スマートフォンの画像を簡単にとりこんだり、簡単に画像を編集でき原稿作成をサポートします。



約10分程度でオリジナルの作品が印刷できます。

### STEP 1



#### 布地をカセットにセット

布地のセット作業が簡単なので、特別な技術は要りません。

約3分

### STEP 2



#### 仕上げ機でしわを伸ばす

きれいに印刷するため、仕上げ機<sup>\*1</sup>で布地の毛羽立ちをおさえしわを伸ばします。

約30秒

### STEP 3



#### カセットを挿入して印刷

カセットを本機にセットしたら、タブレットやパソコンのアプリケーションから印刷します。

約2分30秒<sup>\*2</sup>

### STEP 4



#### プリンターからの取り外しもラクラク

取り外しも、保護カバーをつけて本体からカセットを外すだけ。手などにインクが付着する心配もありません。

約10秒

### STEP 5



#### インク定着時も簡単操作

保護カバーを外し、カセットを仕上げ機<sup>\*1</sup>へセットしインクを定着。カセットの出し入れ時も安全に作業できます。

約3分