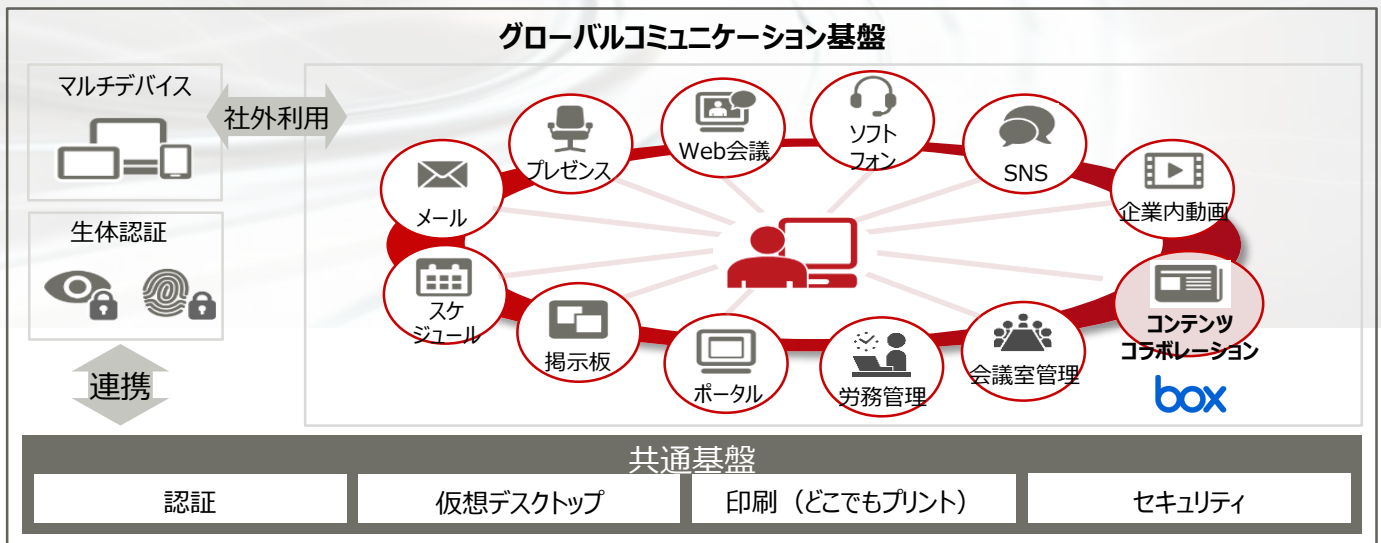


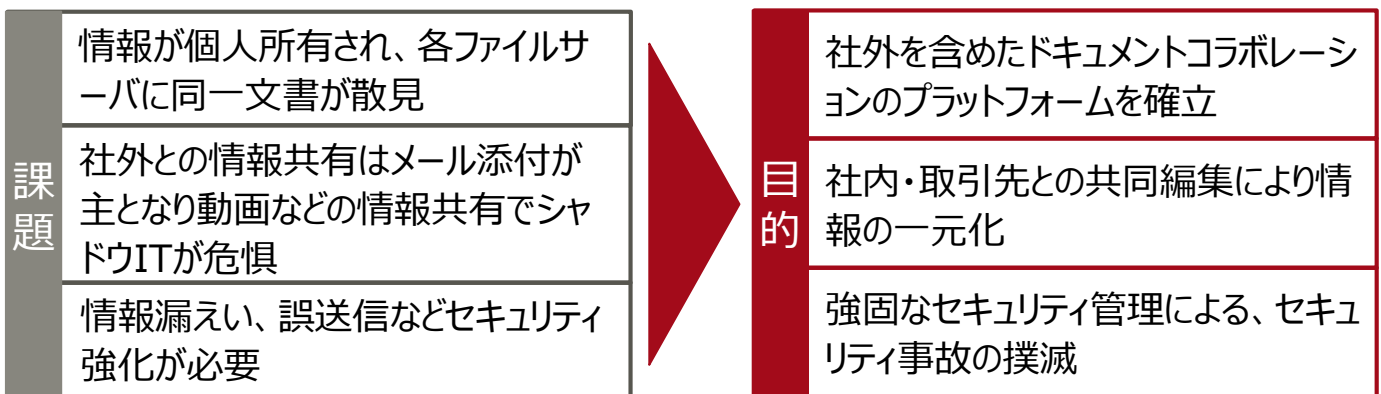
# Boxを活用した富士通の「働き方改革」

## 働き方改革の共通基盤システム

- 富士通製品とBox、Office365を組み合わせた「グローバルコミュニケーション基盤」を活用
- 社内外のコンテンツコラボレーションは利便性の高いBoxを活用
- 従業員一人ひとりが起点となるCo-creation（共創）をスピーディーに提供



## Box導入の目的



## Box採用のポイント

- 1 コンテンツコラボレーションにおけるセキュリティ機能
- 2 富士通の掲げる「共創」を育むシステム環境
- 3 豊富なAPIによる他システム連携の拡張性



## Box活用による仕事の変化

- 組織横断型WGで情報共有の場として活用し、チームのコミュニケーションを活性化
- コンテンツの一元化で、必要な情報がすぐに見つかる

### 場所や環境に依存しない情報共有



外出先

ブラウザのみで様々な  
フォーマット形式の参照可能

参照



事務所

ファイルを持ち出さず、  
PC紛失リスクを軽減

作成

### ストレージ機能をBoxに集約



個人用作業フォルダ

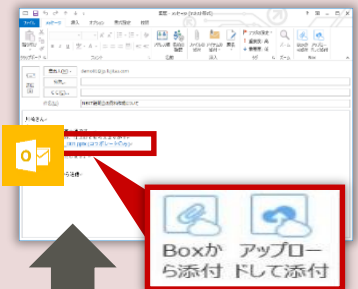


社内&社外共有用として利用

### 共同編集の実現



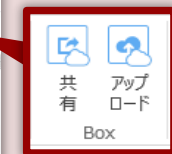
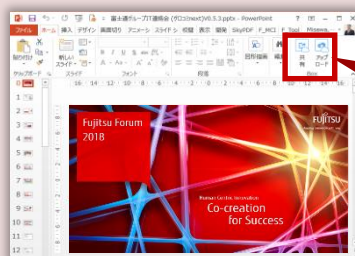
### メール添付文化からの脱却



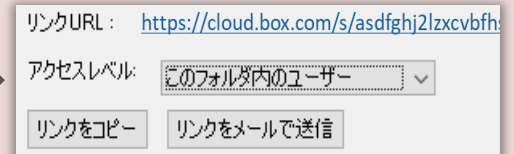
添付ファイルを  
自動アップロード  
URLを自動挿入

### 作成、共有、送付をシームレスに実現

MS Officeで  
ドキュメント作成



Boxへ直接保存



保存したドキュメントの  
リンクをメール送付

お問い合わせ先

富士通コンタクトライン 0120-933-200

受付時間 9:00 ~ 17:30(土・日・祝日・年末年始を除く)

富士通株式会社 〒105-7123 東京都港区東新橋1-5-2 汐留シティセンター

2018年6月

このカタログに掲載されている内容については、予告なしに変更することがありますのでご了承ください。