


# FUJITSU セキュリティソリューション

アズセキュリティ

## AZSECURITY 標的型メール攻撃訓練

従業員へのセキュリティ教育、標的型サイバー攻撃対策

そのメール  無意識に開いて大丈夫ですか？

【メールの件名】

「XXXXXXX制度の見直しに関する意見」

(XXXXXX部分はいかにも業務上関係が有りそうな内容が記載されています)

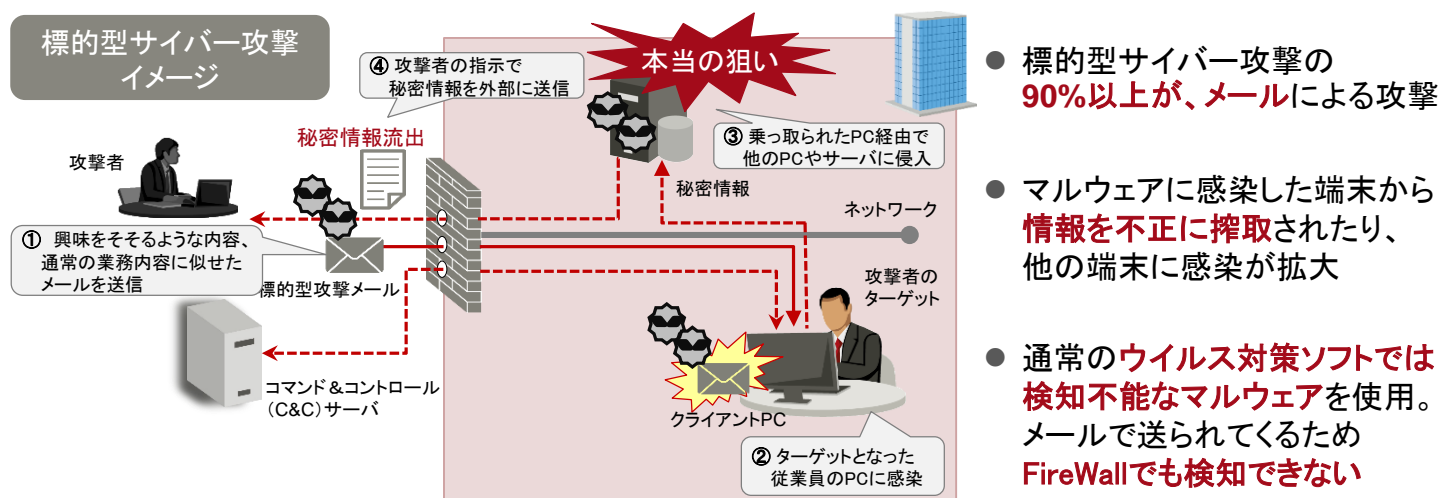
「社内ゴルフコンペのご案内」



**もしかしたら標的型メールかもしれません？！**

### 標的型サイバー攻撃について

特定の団体や企業から不正に情報を入手しようとする、いわゆる標的型サイバー攻撃ですが、従来は府省庁や大手企業を中心に狙われてきました。しかし、最近では地方公共団体や中小企業もそのターゲットとなっており、事業の継続性を揺るがす新たなリスクとしてこの脅威に備える必要があります。



### 標的型サイバー攻撃を防ぐには！？

Firewallや従来のウイルス対策ソフトで防ぐことは、非常に困難

**最大の対抗手段**

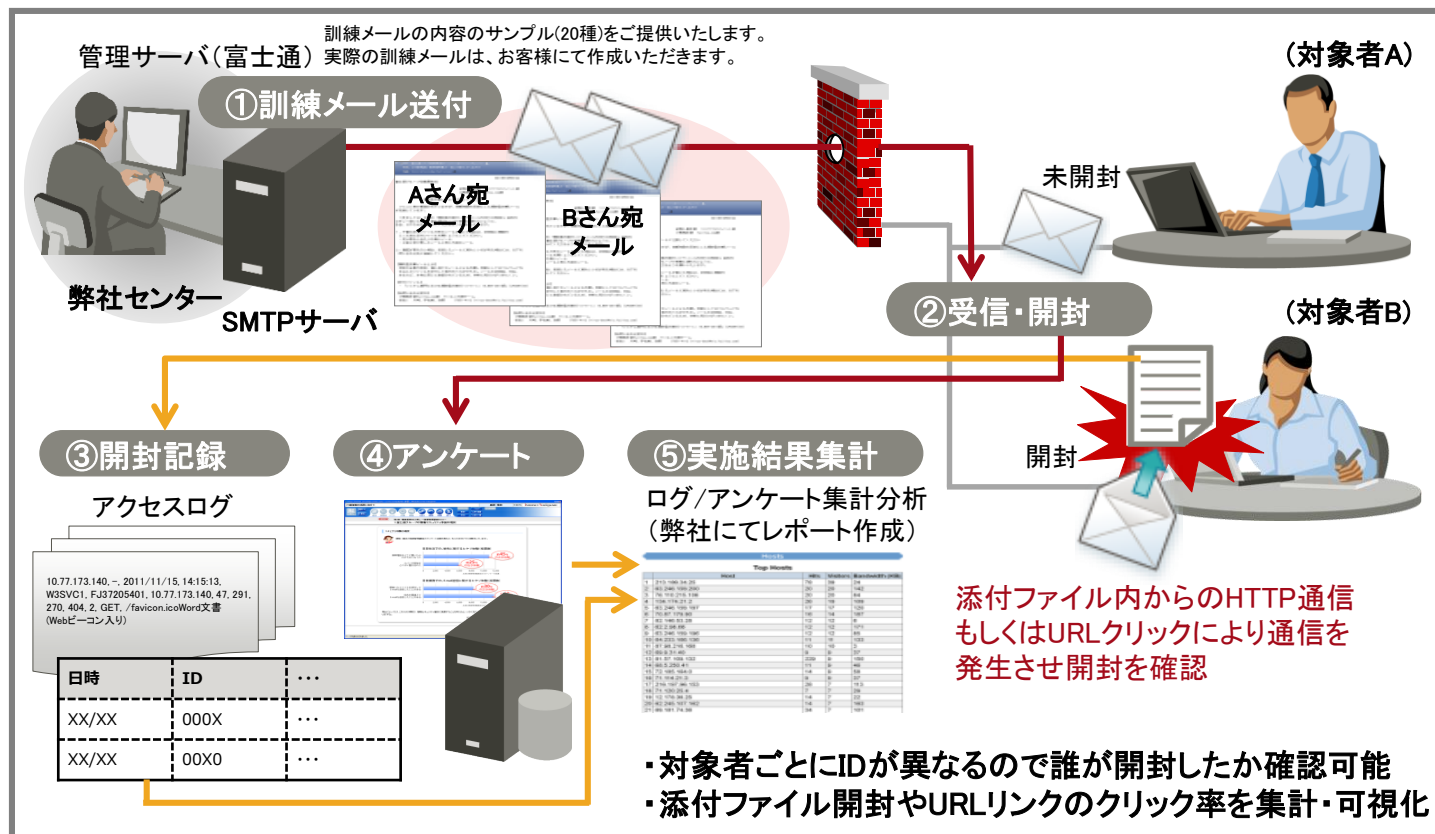
標的型攻撃のメールを受け取っても  
絶対に添付ファイルや記載されたURLを開かないこと

そこで!! 攻撃メールを受け取った時に、メールを開かないように従業員を教育をする

## 標的型メール攻撃訓練

をご活用ください [詳細は裏面へ](#)

## 標的型メール攻撃訓練サービス イメージ



## 本サービスを利用することで得られる効果

- 標的型攻撃メールを疑似体験することで、セキュリティの意識が高まり、不審なメールに対する注意力の向上・判断ができるようになります。
- 開封率などがデジタルな数値で出ますので、自社のセキュリティリテラシーが可視化できます。
- 新人研修や派遣契約時の初期教育はもちろんのこと、職員や従業員へ定期的実施することで、一過性ではなく継続的にセキュリティ意識の向上を図ることが可能です。

## サービス内容

事前準備	メール文面、添付ファイル、対象者などを決定します
送付テスト	お客様事務局へメール送信し、メールが送付されることを確認します
訓練メール配信	対象者へ訓練メールを1回送信します
種明かしメール配信	お客様または弊社より種明かしメールを送信します
アンケート記入	対象者に事後アンケートを記入して頂きます
結果レポート	開封率/アンケート結果の集計レポートを提供します

## 価格

メニュー	価格
基本サービスA(100ID含む)	¥550,000
基本サービスB(1,000ID含む)	¥950,000
追加100ID	¥50,000
追加1,000ID ※合計3,000IDまで	¥420,000

※ 3,000IDを超える場合は個別見積とさせていただきます。  
 ※ 実施内容については、ヒアリングシートに基づき電話やメールにてお打合せをいたします。  
 お客様先でのお打ち合わせが必要な場合は、別途ご相談下さい。

### お問い合わせ先

お客様総合センター 0120-835-554  
 受付時間 9時から17時30分まで(土日、祝日及び年末年始を除く)

株式会社 富士通マーケティング

東京都港区港南2-15-3 品川インターシティC棟 〒108-6207  
 jp.fujitsu.com/fjm