

富士通システムズアプリケーション&サポート

会社案内

FUJITSU



株式会社 富士通システムズアプリケーション&サポート
FUJITSU SYSTEMS APPLICATIONS & SUPPORT LIMITED

shaping tomorrow with you
社会とお客様の豊かな未来のために

Corporate Message

企業メッセージ

私たちは「特化アプリケーションサービス」と「安心のクラウドサポートサービス」の提供を通じて、豊かなネットワーク社会づくりに貢献します。

進歩し続けるICT(情報通信技術)は、ネットワーク社会の裾野を広げ、グローバル規模の人と人を結び、あらゆる「モノ」がインターネットに接続するIoT(Internet of Things)時代へと新たなイノベーションを加速させています。そのような時代背景の中、システム導入時にクラウドを優先的に検討するクラウドファーストが広く浸透しています。その一方、クラウド利用について、セキュリティや運用面への不安の声も多く寄せられています。

私たち「株式会社富士通システムズアプリケーション&サポート」は、このようなお客様の声にお応えすべく、長年に亘り富士通グループで培ってきたSEの技術力とサポート力をもとに、お客様の業務特性に合わせた最適なクラウド環境の選定とライフサイクルを通じて、クラウドサービスを安心してご利用いただけるトータルサポートサービスをご提供いたします。

代表取締役社長

八田 信



Service Framework

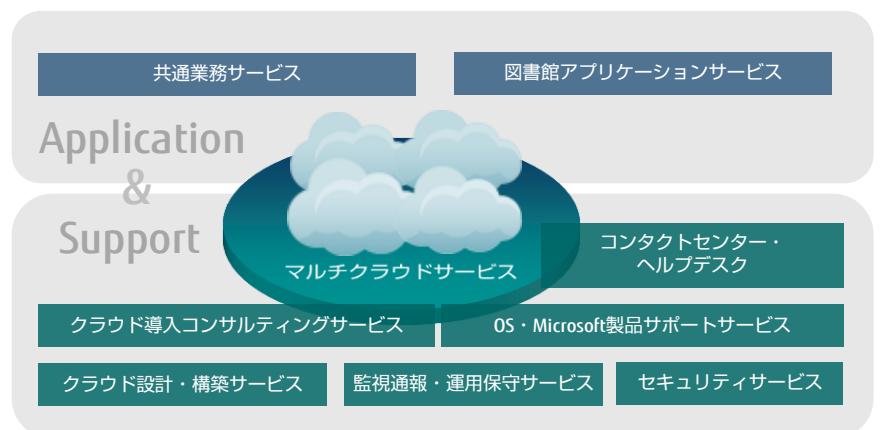
事業内容

アプリケーションサービス

地域総合図書館コンセプトを実現する「図書館アプリケーションサービス」、データエントリーシステムなどの「共通業務サービス」をご提供いたします。

サポートサービス

最適なIaaSの選定を含め、お客様の様々な課題を解決する「コンサルティング」から、「ヘルプデスク」「運用監視」「OSサポート」などのサポートを統合し、クラウドサービスとしてワンストップでご提供いたします。



Product & Service

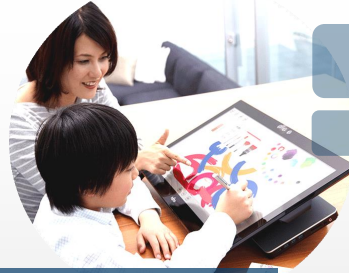
製品・サービス

お客様の課題やニーズに対して、安心・安全とともに
専門分野に特化したサービスをご提供いたします。

Application Service



公共図書館



地域・家庭



コミュニティ

読書とおとした地域交流
読書推進活動

図書館から本の宅配

学校図書館・
教育機関

学校図書館にない本の貸出

利用者サービス

- 窓口業務
- 自動貸出
- 目録・収書業務
- 館内OAPC
- ネット予約
- 電子書籍

業務サービス

- レファレンス共有
- 職員コミュニケーション
- 流通取次ぎ

大人から子どもまで読書に親しむ環境づくり
地域総合図書館ソリューション

富士通IaaS
Trusted Public S5
A5 for Microsoft Azure FJASクラウド

パートナークラウド
Nifty Cloud AWS

官公庁・各種団体
美術館・博物館・資料館

施設を横断した蔵書検索

クラウド導入コンサルティングサービス

お客様の検討課題をヒアリングし、
クラウドの運用実績に基づいた
最適なアセスメントを行います。

マルチクラウドサービス

コンタクトセンター・ ヘルプデスク 24時間

クラウド設計・構築サービス

クラウド上にネットワークと仮想OSの
テンプレートを構築し、セキュリティ
対策を実施いたします。

セキュリティサービス

ファイアウォールログ取得や監視、
IPS導入、Webページ改ざん検知など、
セキュリティ対策を実施いたします。

OS・Microsoft製品サポートサービス

各種OSの豊富なサポートノウハウをもった専門技術者が
基本的な設定方法・使用方法からトラブル解決まで迅速
に対応いたします。

監視通報・運用保守サービス 24時間

監視通報

サービス対象機器の稼働状況の監視、
リソース監視、プロセス監視などを
実施いたします。

運用保守・サービスマネジメント

トラブル対応、オペレーション代行、リモート操作
などの運用保守を実施いたします。
お客様システムの安定稼働のためにITILに基づく運用
評価を行い、改善ポイントを明確化いたします。



Support Service

Office & Access

事業所／オフィス



北海道札幌市中央区北2条西4丁目1番地
札幌三井JPビルディング



北海道帯広市西4条南9-1-4 北海道新聞社帯広ビル



青森県青森市大字野木字山口245-9
富士通青森システムラボラトリ



秋田県秋田市山王6-1-24 山王セントラルビル



岩手県盛岡市中央通3-1-2 盛岡第一生命ビル



長野県長野市大字北尾張部36 富士通長野工場



長野県長野市鶴賀緑町1415 大通りセンタービル



宮城県仙台市宮城野区榴岡4-2-3 仙台MTビル



大阪府大阪市北区梅田3-3-10 梅田ダイビル



埼玉県さいたま市大宮区桜木町1-11-20
大宮JPビルディング



東京都港区港南1-2-70 品川シーズンテラス

記載の会社名、製品名などの固有名詞は各社の商号、商標または登録商標です。

2015.09

株式会社 富士通システムズアプリケーション&サポート

〒983-0852 宮城県仙台市宮城野区榴岡4-2-3 仙台MTビル

Tel.022-292-5023(代表)

<http://www.fujitsu.com/jp/group/fjas/>

©2015 FUJITSU SYSTEMS APPLICATIONS & SUPPORT LIMITED

Corporate Profile

富士通グループで培ったノウハウをもとに、専門分野の特化アプリケーションサービスと安心・安全なサポートサービスを提供いたします。

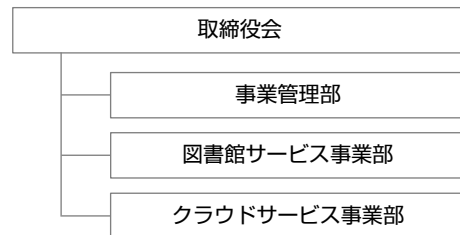
会社概要

社名	株式会社 富士通システムズアプリケーション&サポート (FUJITSU SYSTEMS APPLICATIONS & SUPPORT LIMITED)
本社所在地	〒983-0852 宮城県仙台市宮城野区榴岡4-2-3 仙台MTビル
創立	2013年12月
事業内容	アプリケーションサービス・サポートサービス・IDCサービス
資本金	1億円 (株式会社富士通システムズ・イースト 100%出資)
従業員数	205人 (2015年9月現在)

役員構成

代表取締役社長	八田 信
取締役	三橋 衛
取締役 (非常勤)	竹沢 秀夫
取締役 (非常勤)	坂根 徹
監査役 (非常勤)	今井 秀雄

組織体制



沿革

- 1979年・・・富士通システムソリューションズ設立
- 1982年・・・富士通東北システムズ設立
- 1983年・・・富士通北海道システムズ設立
- 1984年・・・富士通長野システムエンジニアリング設立
- 2012年・・・富士通システムズ・イースト設立
(東日本のSE会社4社を統合)
- 2013年・・・富士通システムズアプリケーション&サポート設立
(クラウドサービス関連部門を分社化)

グループ会社

- 株式会社 富士通システムズ・イースト
東京都港区港南1-2-70 品川シーズンテラス
- 株式会社 富士通新潟システムズ
新潟県新潟市中央区万代4-4-27 NBF新潟テレコムビル
- 株式会社 富士通システムズウェブテクノロジー
東京都港区港南1-2-70 品川シーズンテラス
- 株式会社 富士通ワイエフシー
神奈川県横浜市神奈川区栄町3-12 パシフィックマークス横浜イースト
- 株式会社 沖縄富士通システムエンジニアリング
沖縄県那覇市久茂地1-12-12 ニッセイ那覇センタービル
- 株式会社 Fsolアクト
東京都港区芝浦4-16-25 安全ビル