

木造住宅構造計算システム

STRDESIGN (ストラデザイン) Version 16

STRDESIGN Version 16 詳細資料

「大型対応版」と「通常版」の2種類の商品を提供

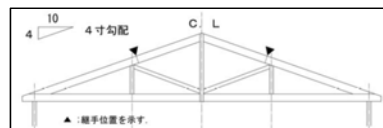
STRDESIGN Version 15		STRDESIGN Version 16	
		通常版	大型対応版
本体	許容応力度計算 壁量計算(46条N値・偏心率) 性能表示(長期優良) 梁断面算定 <延床面積 2,000㎡まで>	許容応力度計算 壁量計算(46条N値・偏心率) 性能表示(長期優良) 梁断面算定 <延床面積 500㎡まで>	許容応力度計算 壁量計算(46条N値・偏心率) 性能表示(長期優良) 梁断面算定 <延床面積 2,000㎡まで> トラス構造(屋根)※ A2版の図面出力
オプション	3次元可視化ツール 混構造 グリッドポスト基礎工法 構造自動設計 耐震シミュレータ		3次元可視化ツール 混構造 <延床面積 500㎡まで> グリッドポスト基礎工法 <延床面積 500㎡まで>



※2015年12月に大型対応版のお客様に、木造校舎の構造設計標準「JIS A 3301」のキングポスト標準トラス(ユニットDAタイプ)について、(一社)中大規模木造プレカット技術協会の「木造軸組標準工法」に対応したレベルアップ版を無償提供致します。

「大型対応版」の機能

- 木造大型物件(延床面積2,000㎡まで)の許容応力度計算が可能
- 大空間を実現できる**トラス屋根構造**※に対応
- A2版の図面出力に対応



屋根トラス梁の形状(キングポスト標準トラス)
出典:文部科学省「JIS A 3301を用いた木造校舎に関する技術資料」

入力機能の強化【通常版、大型対応版 共通】

設定画面を一新

- 入力画面の設定内容の簡素化**
- 番付文字の任意入力
- 通り芯線表示(モデル拡大時でも通り芯位置が明確)

大型・複雑な物件向けに入力補助機能を充実

- 補助線機能強化**(角度指定、ベクトル指定、線種・色属性指定、保存機能)
- 入力時のずれ防止強化(まるめ対象の細分化、レイヤ設定の細分化)
- 部材コピー機能強化(階を跨いだ無条件コピー、上下左右の反転コピー)

屋根入力力の機能拡張

- 流れ方向の全方向指定**(ベクトル指定)
- 高さ基準変更対応(母屋下がりなど)



入力画面の設定内容の簡素化(建物概要)

屋根入力

計算機能の強化【通常版、大型対応版 共通】

グレー本2008年版・告示対応の強化

- 基礎の単純梁計算**
- 水平構面の許容せん断耐力の算定
- 母屋と小屋束の接合部検討
- 水平力に対する耐力壁の算定**

荷重設定の機能強化

- 梁の分布荷重・集中荷重の直接指定**
- 部屋の荷重処理区分の追加**
- 特殊壁荷重のコード・処理見直し(任意壁荷重の追加、㎡単位荷重の追加)

その他の機能強化

- 登り梁・隅木・谷木の検討機能の追加**
- 基礎未入力での構造計算**
- 垂木の検討における屋根仕上げの指定対応(複数屋根検討対応)**



基礎の単純梁計算

水平構面の許容せん断耐力の算定表

水平力に対する耐力壁の算定

出力機能の強化【通常版、大型対応版 共通】

計算書出力枚数の削減

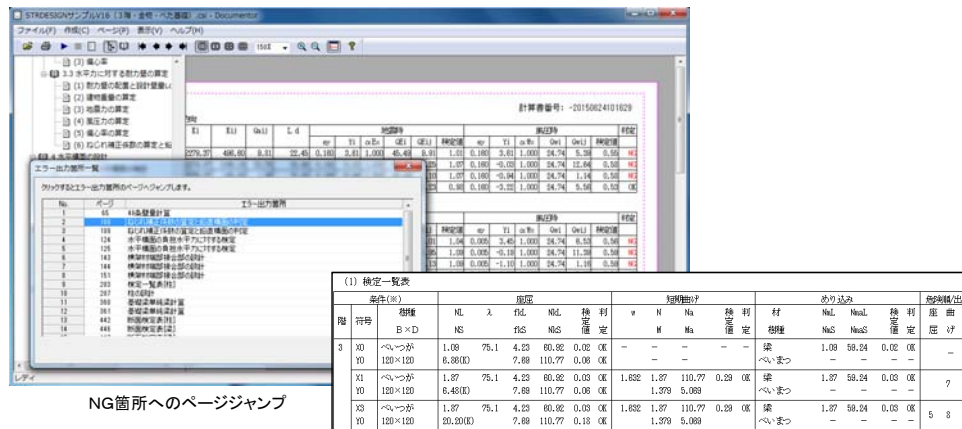
- 部材の結果を一覧表+危険順(10位)で出力 → **大型物件での出力枚数を従来の1/20に削減**

計算書の機能強化

- 荷重逆違い結果出力機能**(特定の部材に掛かる荷重根拠の出力)
- 計算書表示画面でのNG箇所へのページジャンプ機能の追加

図面出力の機能強化

- 梁伏図への木材樹種の表示(図面上は記号表示、凡例に樹種名を記載)
- 母屋伏図の新規出力(小屋伏図との表示部材を切り分け)
- 1階下半分の荷重を含む荷重分布図出力



NG箇所へのページジャンプ

計算書出力枚数の削減対応(柱の設計・検定一覧表)