

2015年9月中旬リリース予定

FUJITSU

中大規模対応 木造住宅構造計算システム

# STRDESIGN [ストラデザイン] Version16

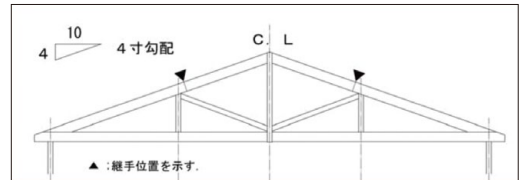
通常版

大型対応版

STRDESIGNは建築基準法、同施行令および国土交通省告示に準拠した木造住宅構造計算システムで、1~3階建て木造軸組工法住宅の許容応力度計算や各種の基準・申請に標準で対応しています。

## 非住宅の中大規模木造建築の対応を強化 大型対応版

- 木造大型物件（延床面積2,000㎡まで）の許容応力度計算が可能
- 大空間を実現できるトラス屋根構造\*に対応  
※JIS A 3301のキングポスト標準トラス  
トラス構造計算機能のご提供は2015年12月からの予定です。
- A2版の図面出力が可能

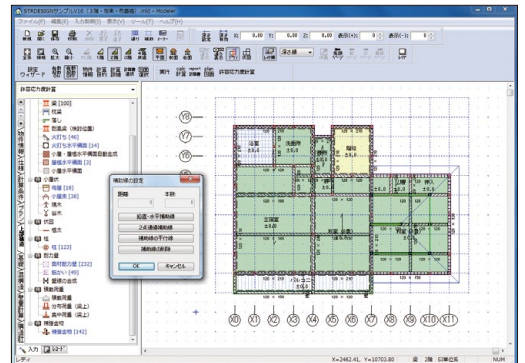


屋根トラス梁の形状(キングポスト標準トラス)  
出典:文部科学省「JIS A 3301を用いた木造校舎に関する技術資料」

## 各種の基準・申請に対応 通常版・大型対応版共通

基本機能(オプション追加不要)で、次の基準や申請に対応しています。

- 1~3階建て木造構造住宅の許容応力度計算  
(財)日本住宅・木材技術センター刊行『木造軸組工法住宅の許容応力度設計(2008年版)』
- 長期優良住宅制度(性能表示、梁断面算定)
- 住宅瑕疵担保履行法(梁断面算定)



画面例(イメージ)

## 大規模・複雑な木造物件の設計支援機能が充実 通常版・大型対応版共通

お客様の要望を受け、Version 16ではさらに計算機能を強化し、設定入力画面を一新しました。

- ウィザード形式で計算・計算書出力条件を簡単に設定
- 部材の自動生成機能や意匠CADシステムとの連携でデータ入力を軽減
- 機能強化(斜め部材入力、荷重逆追い出力、べた基礎の単純梁計算、その他)