

富士通 船舶自動検出・類別AIサービス FUJITSU Observation Software ONBOS CL/E

海上の船舶に対して AIを活用し、
検出・類別するパッケージソフトウェア



AIを活用した船舶の自動検出・類別

防衛市場・民生市場で長年培ったAI技術・センサー技術のノウハウを採用／公開情報による船舶学習済みモデル(サンプル)を使用する事で即運用可能／一般市販カメラから高解像度カメラまで用途に応じたカメラを選択可能／お客様のニーズに応じた、技術・導入サポート支援

<p>1 防衛</p> <ul style="list-style-type: none"> ▶▶ 外国公船による領海侵入の早期察知・対処 ▶▶ 外国軍艦・外国調査船の活動を監視 ▶▶ 外国漁船等による違法操業への対応・取締 	<p>2 海上安全</p> <ul style="list-style-type: none"> ▶▶ 輻輳海域における船舶事故の未然防止 ▶▶ 事故船舶や海中転落者の早期発見・救助 ▶▶ 安全情報の周知・啓発
<p>3 自然災害対策</p> <ul style="list-style-type: none"> ▶▶ 被害情報の把握・共有による迅速な支援・復旧 	<p>4 国際連携・国際協力</p> <ul style="list-style-type: none"> ▶▶ シーレーン沿岸国の海洋状況把握能力の向上

特徴

ONBOS CL/Eは、船舶の検出・類別を行う船舶画像識別APIと学習モデルを作成する学習環境の2つのパッケージがあります。

長年培ったAI技術・センサー技術のノウハウを採用

用途に応じた様々なカメラを選択可能

付属の学習済みモデルの使用により即運用可能

検出した船舶の追尾や未学習判定などの独自機能を搭載

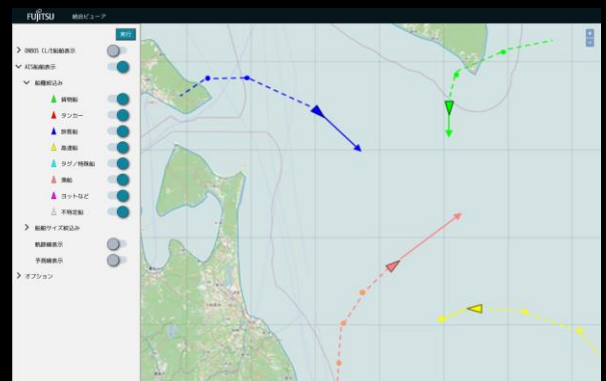
AIS統合ビューアにて検出船舶とAIS情報の照合が可能

推論環境とAIS統合ビューアは同一画面上に並べて表示可能

お客様のニーズに応じた技術・導入サポート支援



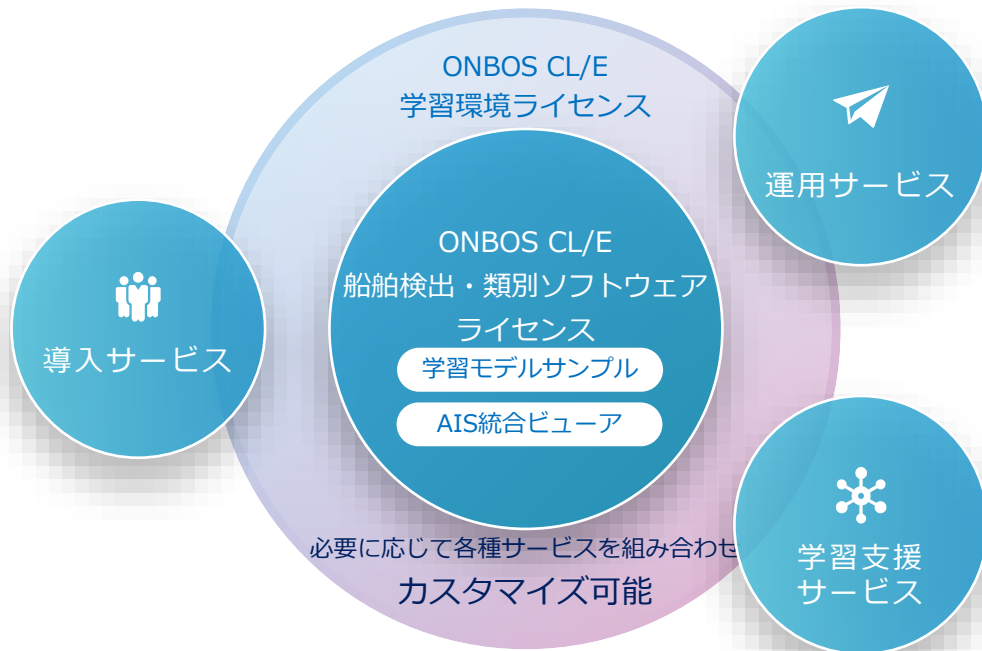
推論環境



AIS統合ビューア

サービス導入の流れ

ONBOS CL/E 船舶検出・類別ソフトウェアのライセンスを購入し、付属の学習モデルサンプルを使用することで、購入後すぐに運用可能です。また、一般市販カメラから高解像度カメラまで用途に応じたカメラを選択可能です。なお、学習モデルをお客様で学習・カスタムしたい場合はONBOS CL/E 学習環境ライセンスを購入し、必要に応じてONBOS CL/E 導入サービス・学習支援サービス・運用サービスを組み合わせることが可能です。



柔軟なサービス構成によって、業務をスムーズに支援します

ライセンス

ONBOS CL/E 船舶画像認識APIは売り切りのライセンスとなります。
ONBOS CL/E 学習環境はご使用期間に応じた月額料金体系です。

製品名	船舶画像認識API V2 (AIS統合ビューア有り)	学習環境 V1	導入サービス	運用サービス	学習支援サービス
ライセンス 使用料	¥1,000,000 (永久ライセンス)	¥600,000 (月額使用料金)	個別見積 (一括)	個別見積 (年額/月額/一括)	個別見積 (一括)
型名	型名については本紙下部に記載のコンタクトラインまでお問い合わせください。				

*上記の使用料は提供するVerや価格変更により異なる場合があります。導入や継続利用をご検討の際には、弊社営業までお見積りをご依頼下さいますようお願い申し上げます。

動作環境

FUJITSU Observation Software ONBOS CL/E

ONBOS CL/E 船舶画像認識API			ONBOS CL/E 学習環境		
動作OS	Linux		動作OS	Linux / Windows	
動作環境	CPU	Intel Core i5-6400T 以上	動作環境	CPU	Intel Core i5-6400T 以上
	メモリ	32GB以上		メモリ	32GB以上
	その他	GPU(NVIDIA GeForce GTX 1070) 以上推奨		その他	GPU(NVIDIA GeForce GTX 1070) 以上必須

*インテルは、米国およびその他の国におけるIntel Corporationの商標です。
*本資料に記載されているシステム名、製品名等には、かならずしも商標表示(®、™)を付記していません。
*その他、一般商品名・社名は各社の商標または登録商標です。
*本製品はソフトウェアであり、動作させるコンピュータは別途ご購入が必要です。

お問い合わせ先

富士通コンタクトライン

0120-933-200

受付時間 9:00~17:30 (土・日・祝日・当社指定の休業日を除く)

富士通株式会社

〒105-7123 東京都港区東新橋1-5-2 汐留シティセンター