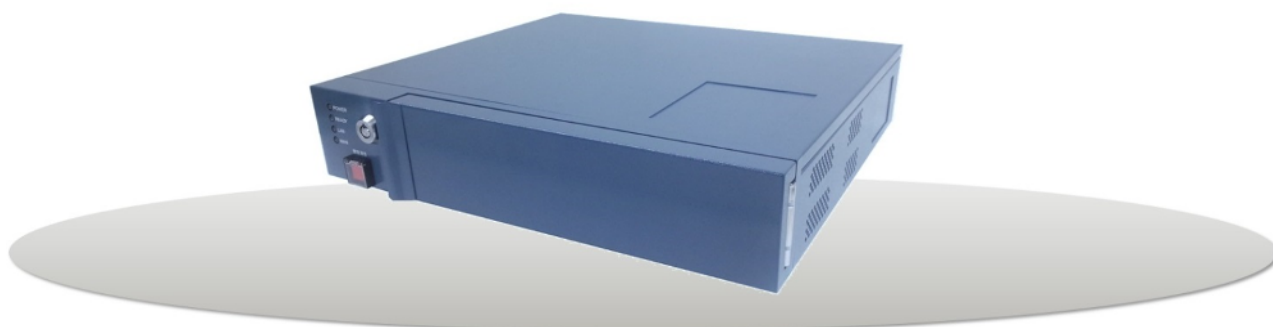


FUJITSU Network HSCU

高速暗号装置 HSCU8



HSCU8-F1

「高速暗号装置 HSCU8」は、盗難や分解による情報漏洩防止を考慮した、堅牢性に優れた暗号装置です。レイヤ2暗号に対応し、上位のプロトコルに依存しない暗号通信を行えます。MACアドレスは45,000台を学習し、規模の大きなネットワークへの導入が可能です。HSCUシリーズの監視機能をサポートし、暗号によるセキュリティ、高信頼性と運用性を提供します。

セキュアな高速暗号通信

- 最大800Mbpsのフォワーディング性能
- アクセスリスト登録数はIPv4 16,000件およびIPv6 10,000件に対応します
- マルチキャストの暗号通信が可能です
- 暗号化範囲のモード設定が可能です
L2モード：MACフレーム
L3モード：IPパケット
- L2モードではMACアドレスの学習により暗号フレームをユニキャスト化します
(MACアドレス学習数45,000台)

高信頼性サービスを実現する各種機能

- LANポート、WANポートをそれぞれ2ポート備え、経路冗長化に対応可能です(L3モード)
- IEEE802.1Q VLANタグ付きフレームをサポート
- Priority Queue方式による優先制御が可能です
- 仮想MACアドレス設定が可能です(L2モード)

耐タンパー機能

- 緊急消去ボタン押下により暗号関連情報の消去
- 筐体分解を検出して自動的に暗号関連情報を消去する耐タンパー構造

安心できる保守 / 運用

- リモートアクセスによる設定が可能です
- 装置内部の電圧・温度を監視し、アラームを監視装置へ通知できます

仕様諸元		
製品名		HSCU8-F1
型名		FC7940B90
フォワーディング性能		フレーム長 800Byte時 800Mbps フレーム長 500Byte時 500Mbps
符号変換処理部実装数		1枚
VPN対地数		L2モード時 126 L3モード時 127
インタフェース	LANポート 1	1000/100/10BASE-T × 2
	WANポート 1	1000/100/10BASE-T × 2
	監視ポート 1	1000/100/10BASE-T × 1
	コンソールポート	RS232C × 1
	外部媒体	CFカード
耐タンパー性		筐体が分解された場合に暗号関連情報を消去 緊急消去ボタン押下時に暗号関連情報を消去
電源	電圧	AC100V - 115V 単相
	周波数	周波数 50/60Hz +2% -4%
施錠		コインロック錠
外形寸法[W × D × H(mm)] 2		360 × 315 × 72
重量		6.5kg
消費電力		200VA
発熱量		434kj/h
温度(稼働時/休止時)		0 ~ 40 / 0 ~ 50
湿度(稼働時/休止時) 3		20 ~ 80%RH / 8 ~ 80%RH
電波規制		VCCI クラスA
騒音		音圧レベル 47dB(A)、音響パワーレベル65dB(A)

1 オートネゴシエーション/全二重/半二重、全二重/半二重およびフロー制御ON/OFFは100/10BASE-T設定時のみ利用可能

2 突起物を除く

3 結露なきこと

メンテナンスサービス

メンテナンスサービス SV245001X	サービス範囲	インシデントを分析、調査し、ご質問への回答およびトラブル解決の支援を行います。
	サービス時間帯	月曜日～金曜日(祝祭日および年末年始を除く)の9時～17時

当カタログに記載している内容と製品の仕様は改良のため予告なく変更することがありますので予めご了承ください。

当カタログに記載されている各社の商品名・サービス名およびロゴは各社の商標または登録商標です。

価格などの製品に関するご質問は下記までお問い合わせください。

お問い合わせ先

富士通株式会社

特機システム事業本部 防衛営業統括部 海上防衛営業部

〒102-0076 東京都千代田区五番町1-1(野村不動産市ヶ谷ビル)

TEL : 03-3221-8302