

東京 2018年11月7日 [水]

会場：東京コンファレンスセンター・品川

■ アクセス

東京都港区港南 1-9-36 アレア品川

JR、京浜急行『品川』駅 港南口(東口)より徒歩2分

(JR山手線、京浜東北線、東海道線、横須賀線、東海道新幹線等)

名古屋 2018年11月14日 [水]

会場：ANAクラウンプラザホテル グランコート名古屋

■ アクセス

愛知県名古屋市中区金山町1-1-1

JR、名鉄、地下鉄『金山』駅(南口)すぐ

大阪 2018年11月21日 [水]

会場：ハービス HALL

■ アクセス

大阪府大阪市北区梅田2-5-25 ハービス OSAKA B2F

JR『大阪』駅(桜橋口)より徒歩7分

阪神『梅田』駅(西口)より徒歩6分

地下鉄四つ橋線『西梅田』駅(北口)より徒歩6分

■ 当セミナーに関するお問い合わせ

富士通株式会社 iCADインフォメーションセンター

Tel:0120-004-967 E-mail:icad@cs.jp.fujitsu.com

受付時間 9:00~17:00 (土曜・日曜・祝日・当社指定の休業日を除く)

■ 主催

富士通株式会社

iCAD 株式会社

■ 協力

デジタルプロセス株式会社

株式会社富士通九州システムズ

富士通クライアントコンピューティング株式会社

富士通アドバンストテクノロジー株式会社

■ お申し込み方法

参加無料・予約制／事前にWEBサイトよりお申し込みください

iCAD SX 🔍

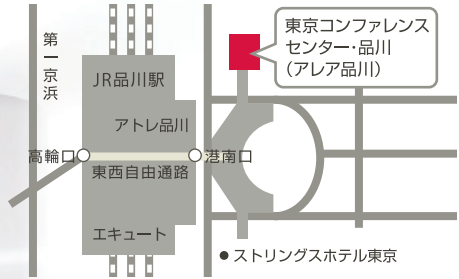
<http://www.fujitsu.com/jp/plm-sx/events/icadf34/>

※定員になり次第、お申し込みを締め切らせていただきます。

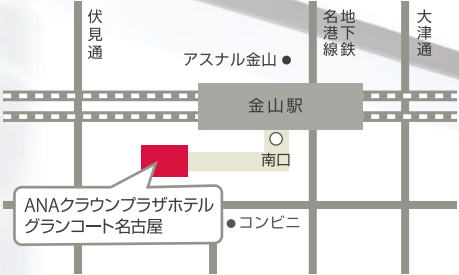
※競合他社およびその代理店の方のご参加はお断りさせていただく場合がございます。予めご了承ください。

セミナー内容は予告なく変更になることがあります。予めご了承ください。

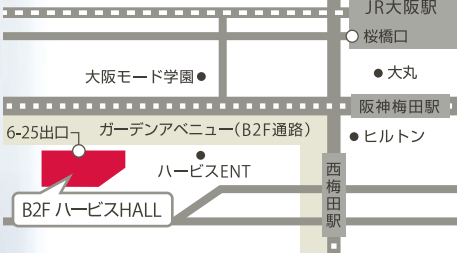
■ 東京会場



■ 名古屋会場



■ 大阪会場



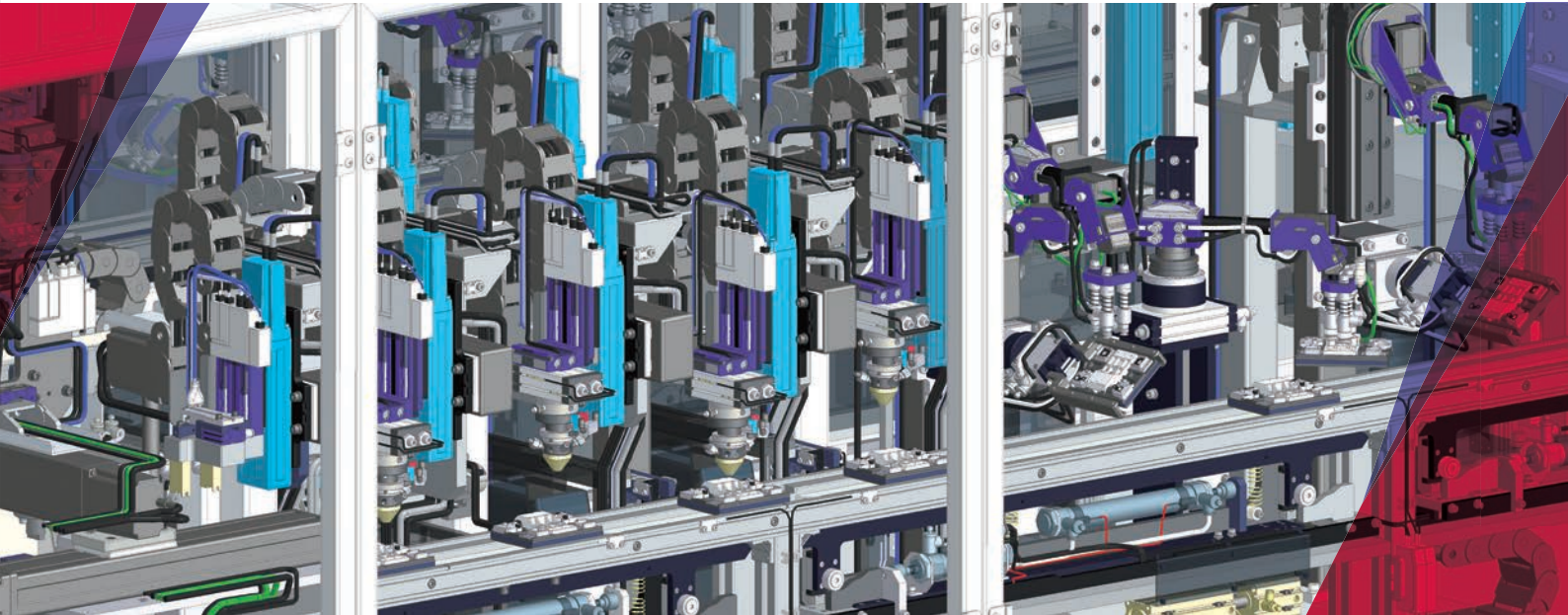
Ultra Fast 3D CAD for machinery design

FUJITSU Manufacturing Industry Solution iCAD SX

# iCADフォーラム 34th

東京 2018.11月7日[水] 名古屋 2018.11月14日[水] 大阪 2018.11月21日[水]

午前の部 10:00-11:30 午後の部 13:00-18:00



3次元CAD導入の計画・適用・効果や、現場の課題解決に向けた具体的な取り組みについて、設計者が本音で語る、3次元設計事例講演です。

## コマツ産機様

産業機械設計における3次元CAD活用の取り組みについて

## エヌ・ピー・シー様

3次元CADによる品質向上と3次元データ活用への取り組み

## ゴードーキコー様

より良い製品開発に向けた3次元設計の理想と現実

参加無料・予約制

FUJITSU



# この先の「ものづくり」に革新を。

拝啓 貴社ますますご清栄のこととお慶び申し上げます。  
また平素は格別のお引き立てを賜り、厚く御礼申し上げます。  
さて、今年も皆様方のおかげをもちましてiCADフォーラムを開催する運びとなりました。3次元CAD導入の計画・適用・効果や、現場の課題解決に向けた具体的な取り組みについて、設計者の生の声でご紹介いただきます。次世代のものづくり環境をお考えの皆様方にとって、本セミナーが少しでもお役に立てば幸いです。  
皆様方にはご多用とは存じますが、是非ともご来場賜りますようお願い申し上げます。

敬具

## 午前の部 3Dステップアップセミナー 10:00-11:30(受付 9:30~)

iCAD SXユーザー様限定 毎回全ての会場が満席になる大人気セミナーです

### A会場 使いこなしセミナー「3D 設計実践編」

基本操作を習得され、これから実設計で3次元設計を行いたい方向けのセミナーです。具体的な実モデルを使用し、実際の設計場面でのiCAD活用事例をご紹介します。

- ワーククランプをどこから作っていくか  
(2次元スタート? 3次元スタート?)
- 筐体設計時に使える便利なテクニック
  - ー カバーを簡単に作成するには(簡単なパラメトリックの活用)
  - ー クリアランスを確認しながら調整するには(干渉チェックの応用)

### B会場 設計情報の蓄積とその情報を活用した3次元設計手法

機械設計プロセスの特徴である情報の成熟化に向けた取り組みとして、情報の蓄積とその活用手法について、仕組みや特徴・注意点など具体例を交えてご説明します。また、製造・組立現場への設計情報の伝達手段である製作図面について、「図面化」機能を活用し効率化実現に向けた取り組みについてご紹介します。

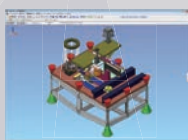
- パーツ属性の拡張機能による設計情報の蓄積とその活用
- 動きの検討情報と制御連携による検証作業の効率化
- 図面化作業効率化に向けた取り組み

## 製品展示・体験 & デモンストレーション & 個別相談会

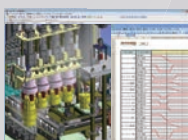
14:40-15:10／17:00-18:00

専門技術員による製品説明やデモンストレーション、お客様の業務相談をお受けいたします。

## 超高性能CADエンジン搭載 FUJITSU Manufacturing Industry Solution iCAD SX



梁構造計算



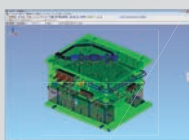
同期モーション



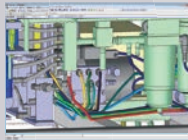
配管設計



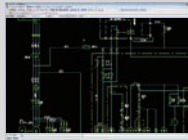
ワークスルー



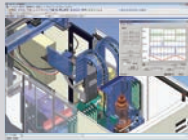
金型設計



ハーネス設計



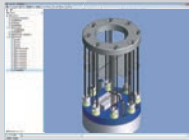
電気回路設計



制御連携



ビューア



組立支援

## 午後の部 事例講演セミナー 13:00-18:00(受付 12:00~)

13:00-13:10 主催者挨拶 富士通株式会社

### 13:10-13:55 コマツ産機株式会社様

#### 『産業機械設計における3次元CAD活用の取り組みについて』

ー 開発本部企画管理部企画・技管G 坊下 嘉呂 様

コマツ産機株式会社様は小松製作所様の産業機械部門としてプレス機械事業約90年の長い経験と技術を母体に、小型から大型までの豊富な機種 of プレス機械に加え、板金機械をも商品に揃える、世界にも稀な塑性加工機械の総合メーカーとして、開発・販売・サービス・レトロフィットまで提供されています。本講演では、3次元CAD導入経緯と3次元CAD活用による設計リードタイム改善の取り組み、3次元CAD定着化活動、今後の取り組みについてご講演いただきます。

### 13:55-14:40 株式会社エヌ・ピー・シー様

#### 『3次元CADによる品質向上と3次元データ活用への取り組み』

ー 装置関連事業部 設計部 設計第1グループ 部長補佐 須賀 祐一郎 様

株式会社エヌ・ピー・シー様は、太陽電池モジュール製造に必要なすべての装置を提供されており、多様な顧客ニーズに合わせた装置をオーダーメイドで設計・製作されています。納入実績は世界50カ国以上にのぼります。2015年度からiCADにて本格的な3次元設計に着手され、約2年間で設計のみならず製造現場への3次元活用まで成功されました。現在では新規開発の全てを3次元で設計されています。今回は、2次元から3次元設計移行における取り組み、製造や海外での3次元データ活用などについてご講演いただきます。

### 15:10-15:55 株式会社ゴードーキコー様

#### 『より良い製品開発に向けた3次元設計の理想と現実』

ー 機械設計チーム 稲内 真輝 様

株式会社ゴードーキコー様は、スリッター専門メーカーとして、多様化する顧客ニーズに合わせた「より良い製品」と「より良いサービス」の提供を目指し、日々新しい技術追求に取り組まれています。お客様に喜んでいただける製品の品質向上と納期短縮を目的に、業務課題を根本から見直し、本格的に3次元設計へ切り替えていくよう取り組まれています。今回は、3次元設計における理想と現実のギャップを踏まえ、課題解決に向けた取り組みや、見てきた現状の効果についてご紹介いただきます。

### 15:55-17:00 iCAD株式会社

#### 『機械装置の開発に求められる3次元CADとは』

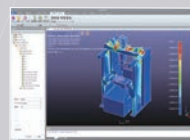
ー 代表取締役社長 西村 直樹

「iCAD SX」は独自CADエンジンの開発により、100万部品の大規模な3次元データを0.2秒で処理する性能と設計者が直接使える、制約のない自由な操作性を実現しました。この圧倒的な性能によりメカだけでなくエレキ・制御の情報を同一システム上で扱うことができ、構想段階から互いの情報を蓄積・活用しながら設計することが可能となります。本講演では「iCAD SX」が実現する真の設計環境について、実機によるデモンストレーションを交えてご紹介いたします。

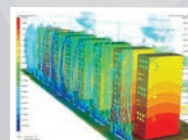
## 富士通ものづくりソリューション



PLEMIA グローバルエディション



Jupiter Designer for iCAD



Autodesk CFD



iCAD SML (板金設計)



VPS (デジタル生産準備)



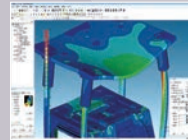
FUJITSU Workstation CELSIUS



PLEMIA Concurrent Design Manager



自動設計 pro for iCAD



FJKSWAD for iCAD



SimBINDER



Aras Innovator



FTCP S3D Simulator