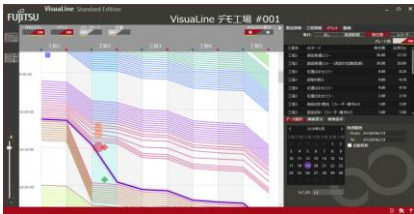


IoTによる製造現場の生産効率向上を支援

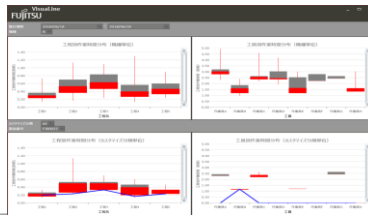
COLMINA V2 エッジプラットフォーム + COLMINA 生産効率支援モニタ

こんなお困り事はありませんか？

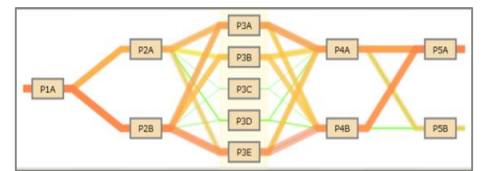
- KPI評価に繋がるデータ収集に多大な時間を要している。
- 生産状況の把握に時間が掛かる。
- 改善すべきポイントが、見当たらない・判らない。



タイムライン表示により、
一目でものの流れの状況を把握



製品ごとの所要時間のバラツキ、
人・設備の作業実績の分析が可能



設備毎の負荷状況を可視化
レイアウト検討や改善ポイントを把握

COLMINA 生産効率支援モニタ

COLMINA

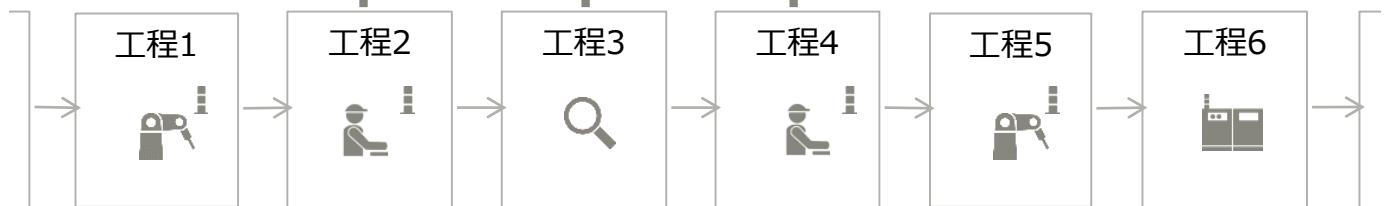
エッジプラットフォーム

NoSQL
DB

データモデル
RDB

API

着手・完了データ



特長1

簡単に製造工程の着手・完了時間、設備のイベントデータを収集、可視化

設備、PLC、センサーなどから着手・完了データを取得、CSVファイルなども収集可能です

特長2

製造上の異常箇所の発見や稼働実態を一目で把握

製造実績のタイムラインデータを折れ線で表示するので生産状況が一目でわかります

特長3

新たな改善ポイントの発見や改善施策の立案を支援

異常の発見や気づきが多く生まれ、改善アクションへとつなげられます

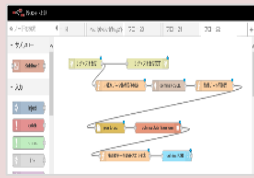
COLMINA エッジプラットフォーム

いろいろつながる



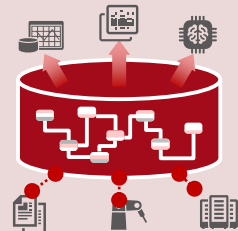
- データの出し入れを容易にする APIをご提供
- Ready Program認定製品の他,ORiNに対応した機器など多数の機器・アプリケーションが繋がります

簡単に加工できる



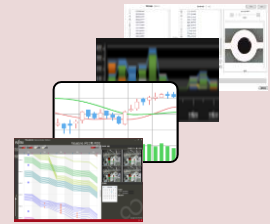
- 初心者でも使えるデータ加工ツールの開発環境をご用意
- 直感的なGUIで操作可能です

データ一元管理が簡単



- 製造業特化のデータモデルだから、一元管理とデータの利活用が簡単
- RDB以外にも, NoSQL DBや CSVファイル, バイナリデータの蓄積も可能です

データを活用できる



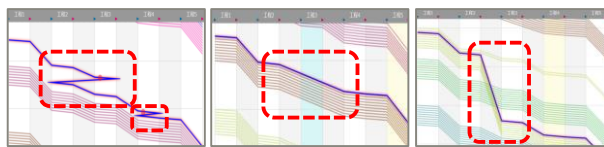
- BIツールや, 各種アプリケーションとの連携により, 可視化, 分析, 監視が可能です

COLMINA 生産効率支援モータ

工場の製造設備から収集される稼働実績のログデータをもとに、製造工程の稼働状況を可視化するIoTソリューションです。

工程戻り・追い越し・飛ばしの見える化（基本機能）

- 正確な製造過程の把握



工程戻り

追い越し

飛ばし

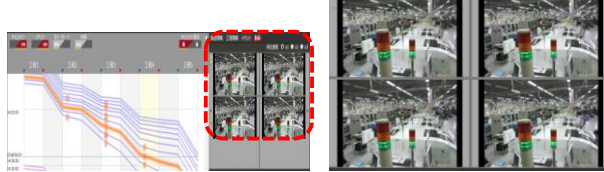
現場情報の把握（製造情報オプション）

- タイムラインの他に、エラー発生回数などの製造情報を表示
- 問題発見と製造情報を関連して調査できる



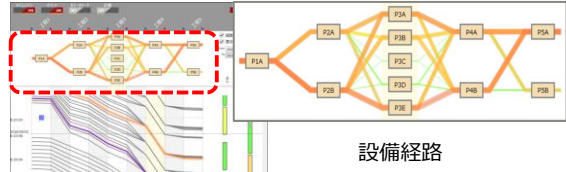
現場動画との連動（動画オプション）

- 異常発生時の現場状況を把握
- 製品の品質確認を支援



設備経路の見える化（工程経路オプション）

- 設備ごとの製造負荷の確認
- ラインの配置や動線の改善、設備バランスの把握



設備経路

ソフトウェア・サービス

No.	商品名	価格(税別)	商品概要
1	COLMINA エッジプラットフォーム 基本 (10リソース I D) V2	¥350,000	COLMINA エッジプラットフォームの基本ソフトウェア
2	COLMINA エッジプラットフォーム 接続ネクタ for 生産効率支援モータ V2	¥100,000	生産状況を可視化し、改善ポイントの発見や工程間の状況を把握するためのツール
3	COLMINA エッジプラットフォーム エッジインターブリタ (3 マッピングルール) V2	¥1,000,000	COLMINA エッジプラットフォームと連携して、製造現場で収集されたデータを COLMINA データモデルに格納するためのソフトウェア
4	COLMINA エッジプラットフォーム データモデルキット V2	¥500,000	COLMINA データモデルに格納されたデータを閲覧、編集するためのソフトウェア
5	IoT Data Share Standard	¥198,000	COLMINA エッジプラットフォームと各種機器をプログラムレスで接続し、現場機器データを収集・加工・保存・通知・公開するデータ統合ソフトウェア
6	COLMINA 生産効率支援モータ Standard Edition V1	個別見積り	COLMINA 生産効率支援モータ パッケージ商品
7	スタートアップサービス	個別見積り	COLMINA エッジプラットフォームと各種アプリケーションの導入、連携サービス

※一括払い型の価格を記載しています。別途保守費が必要です
 ※記載している製品名は、各社の商標または登録商標が含まれます。また、記載しているシステム名、製品名等には、必ずしも商標表示 (®、TM) を付記していません。
 ※ソフトウェアのご利用には、別途ハードウェア (サーバ機器等)、ネットワークの手配が必要です。

商品・サービスについてのお問い合わせは

富士通コンタクトライン (総合窓口) **0120-933-200**

受付時間 9:00~17:30 (土・日・祝日・当社指定の休業日を除く)

詳細はWEBで 検索

お求め、ご相談は担当営業まで

富士通株式会社 〒105-7123 東京都港区東新橋 1-5-2 汐留シティセンター