

# 解析シミュレーションのポータル

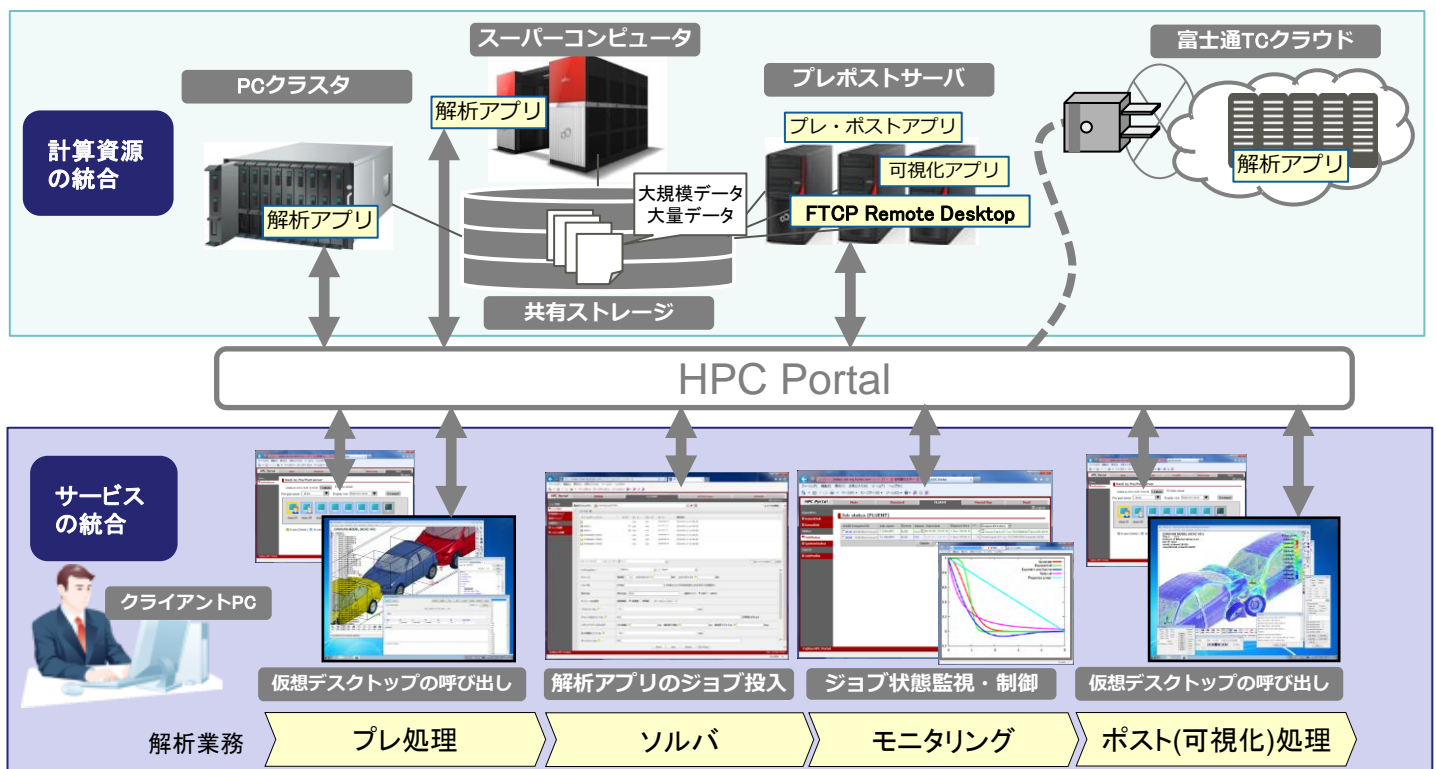
## FUJITSU Technical Computing Solution プラットフォーム利用ソリューションHPC Portal

### 概要

HPC Portalは、Webブラウザの簡易なGUIで、お客様が保有するHPCシステム(PCクラスタ,スーパーコンピュータ)を利用可能にする解析ユーザー向けのポータルです。ファイル操作、ジョブ投入、ジョブの状態表示等の基本機能の他に、オプション追加またはカスタマイズサービスにより解析アプリケーション専用のジョブ投入GUIを追加することが可能です。HPC Portalを利用することで、お客様の解析業務に最適なポータルサイトを容易に構築することができます。

### お客様のメリット

- 簡易なGUIにより、ユーザーはLinuxやHPCシステム固有のスキル(ジョブスケジューラ等)を習得する必要がなく、解析業務に専念できます。
- 解析アプリケーション専用のジョブ投入GUIにより、アプリケーション利用のノウハウを定型化して組織全体で再利用することができます。
- お客様が保有する複数 システム(異機種を含む)の計算資源を統一されたビューで利用できます。オプションにより、プレポストサーバの仮想デスクトップ「FTCP Remote Desktop」の呼び出しや、富士通のHPCクラウドサービス「TCクラウド」と連携したジョブ投入も実現可能です。HPC Portalをハブとして、解析業務に必要な計算資源とサービスをシームレスに統合できます。



## 機能

HPC Portal本体、及びオプションは、月額/年額のサポート付き使用权の商品でご提供しています。

機能		概要
本体機能	ファイル操作	HPCシステム上のファイルに対する各種のLinuxファイル操作を行えます。
	ファイルのUpload/Download	クライアントPCとHPCシステム間でファイルをUpload/Downloadすることができます。2GB超ファイルの転送、複数ファイル、ディレクトリの一括転送が可能です。
	ジョブ投入	解析シミュレーションプログラムのジョブを実行できます。
	状態表示	ジョブの状態表示/キャンセル、システム/キューの状態表示、ディスク使用量の表示が可能です。
コンパイルリンクGUIオプション		解析シミュレーションプログラムのコンパイル・リンクを行えます(内製アプリ向け)。
クライアントAPIオプション		クライアントPC(Windows, Linux)からHPC Portalの機能を利用可能なPerl API 及びコマンドを提供します。ユーザーは、HPCシステムに対するファイル操作やジョブ投入等の処理を自動化するスクリプト(Perlスクリプトまたはシェルスクリプト)を容易に記述することができます。
DaaS連携オプション		HPC PortalからFTCP Remote Desktop(富士通の高速表示可能な仮想デスクトップソフト)を呼び出せます。HPC Portalでジョブ投入、仮想デスクトップでプレポスト処理を行うことが可能です。 (FTCP Remote Desktopの契約、及び同メディアパックの購入が別途必要です。)
ソルバ連携オプション		代表的な解析アプリケーション専用のジョブ投入GUIをご提供します。 (お客様ご要望の解析アプリに対してもカスタマイズサービスによりジョブ投入GUIを作成してご提供可能です。)
TCクラウド連携オプション		お客様環境に構築したHPC Portalから、富士通が提供するHPCクラウドサービス「TCクラウド」にシームレスにジョブを投入することができます。 (TCクラウドの契約が別途必要です)

## 対象システム

項目	サポート対象
クライアントのOS,ブラウザ	Windows 7以降、IE 10以降、FireFox 24以降
サーバのOS	Linux (RHEL 6.x または Cent OS 6.x)
ジョブスケジューラ	富士通TCS, LSF, PBSPro, Torque (その他のジョブスケジューラに対してもカスタマイズにより対応可能です)

## ご提供するサービス

HPC Portalの導入からサポートまでの各種サービスをご用意しております。

サービス	ご契約形態	サービス内容
インストールサービス	一括	HPC Portalのインストール作業を代行いたします。
カスタマイズサービス	一括	お客様のご要件に合わせ、HPCシステムの追加や運用条件の変更に伴う修正、機能の追加、解析アプリケーション専用のジョブ投入GUIの追加等を行います。
教育サービス	一括	お客様をご訪問し、HPC Portalの教育を実施します。
運用支援サービス	月額/年額	お客様を訪問し、定例会にてご要望・ご相談等をヒアリングし、ヒアリング内容の実現可否を検討して回答します。

製品・サービスについてのお問い合わせは

**富士通コンタクトライン 0120-933-200** 受付時間 9:00~17:30(土・日・祝日・当社指定の休業日を除く)

富士通公開サイト <http://www.fujitsu.com/jp/> 詳細はこちら <http://www.fujitsu.com/jp/solutions/business-technology/tc/sol/hpcportal/>