

作業者教育をMR(複合現実)技術で変革 **FUJITSU**

～ teraSpection for 教育支援 ～

講師や訓練用設備が不要になる、デジタルトレーニングで作業者教育を変革します。

マスカスタマイゼーション(多品種生産)によって、より柔軟な作業者確保を求められています。MRによる実機不要な体験学習で、講師の負担を軽減し、作業スキルの短期習得に貢献します。

サービスの特長

新規作業員の要員教育において、このような課題はありませんか？

要員が増えるたびに
講師のアサインが必要

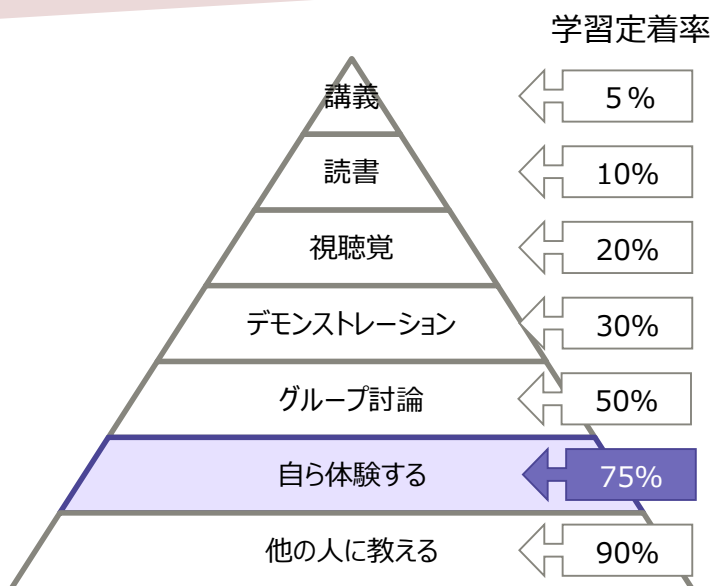
講師

基礎教育の講義は
特に知識が定着しにくい

効率

実機による体験は
簡単に反復できない

実践

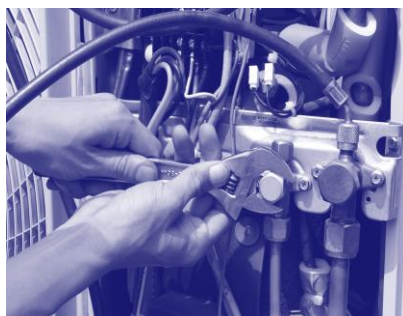


導入事例

社会インフラや製造業のお客様における様々な教育シーンでご利用いただいております



素材加工の実技訓練



設備のメンテナンス



設備の操作訓練

ご利用シーン

作業手順や設備のデジタルデータで、作業者教育のデジタルトランスフォーメーションを実現

教育準備

コンテンツ作成



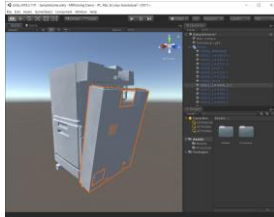
作業手順と3Dモデルから
MR教育コンテンツを作成

作業手順
(シナリオ)



and

3Dモデル



既存の作業手順書や3Dモデルから
適切な教育コンテンツを作成
※3Dモデルは、弊社で請負も可能

教育

体験学習

Microsoft
HoloLens



仮想設備による
教育コンテンツの学習

MR/VR



実機不要の教育コンテンツを
いつでも、何度でも、繰り返し
学習することが可能

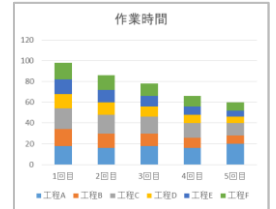
評価

実績収集



教育実績を
意識せずに収集

実績
可視化



学習回数の見える化

スキルレベルの平準化

作業への適性を把握

教育実績の記録を意識せず
データとして残すことが可能
作業者のスキル向上に貢献

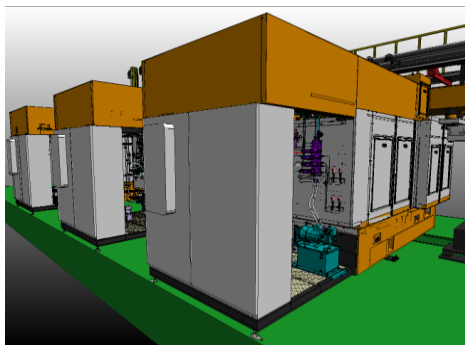
関連商品：DIPRO Xphere（クロスフィア） 製造業向けVirtual Reality

製造業の製品組立・保守の作業性検討を支援

大規模製品でもリアルな
ハイ・レスポンス

CADデータを
直接取り込める
マルチCADコンバーター

実際の組立単位や
組立順序を再現可能



CATIA

JT

VPS MFG

NX

iCAD

Creo

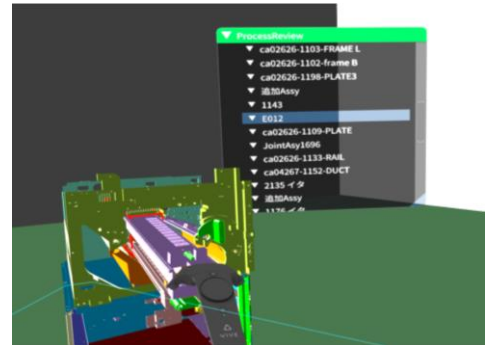
Parasolid

Solid Works

STEP

VRML

Xphere



商品・サービスについてのお問い合わせは

富士通株式会社（teraSpection 拡販窓口） 03-6424-9598 受付時間 9:00~17:30（土・日・祝日・当社指定の休業日を除く）

富士通公開サイト <http://jp.fujitsu.com/>