

AIが画像認識プログラムを自動生成

ものづくり×AI

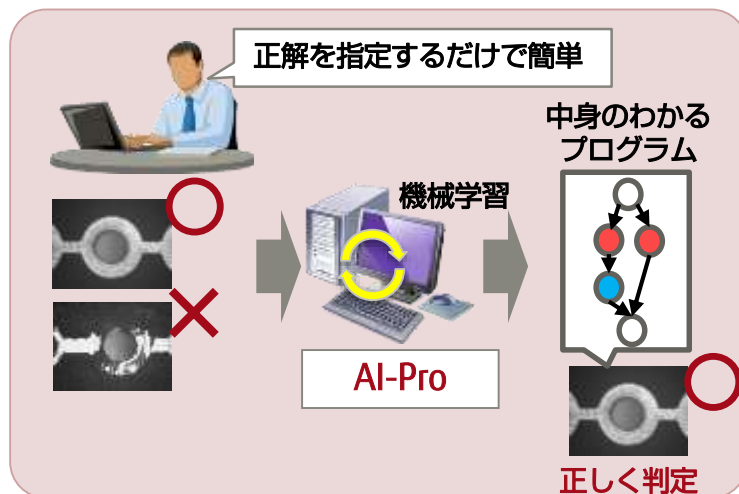
富士通が長年培ってきたAI技術Zinraiと、ものづくり現場で活用している画像認識技術を基に開発した「画像認識アルゴリズム自動生成技術」で、製造工程における画像認識の運用にかかわるコストダウンと生産性向上を実現します。

課題



専門エンジニア：少
開発負荷：大

ソリューション導入



適用例

- ✓ 製造ラインでの加工・実装・組立、検査工程における位置決め・外観検査等（自動車、電機、精密機械等）

特長・導入効果

- ✓ エンジニア相当の画像認識プログラムを短時間で生成可能【簡単・早い】
- ✓ AIが作成した画像認識プログラムの一部内容を確認可能【安心・わかりやすい】
- ✓ 製造ラインの早期立ち上げ・安定稼働が実現可能
- ✓ 導入効果事例（当社電子機器製造工場） 開発期間を 80% 削減 認識率 97%以上 を維持

価格

- ✓ COLMINA Service AI-Pro V1 1ライセンス ¥5,000,000
- ✓ COLMINA Service AI-Pro V1 1ライセンスプログラムサポート ¥62,500 (月額) / ¥750,000 (年額)
- ✓ 適用支援サービス 個別見積となるため、富士通営業までお問い合わせください。

要素技術・サービス

- ✓ FUJITSU Manufacturing Industry Solution
COLMINA Service AI-Pro



商品・サービスについてのお問い合わせは

富士通コンタクトライン（総合窓口） 0120-933-200 受付時間 9:00～17:30（土・日・祝日・当社指定の休業日を除く）

富士通公開サイト jp.fujitsu.com/ 詳細はこちら www.fujitsu.com/jp/zinrai/solutions/manufacturing