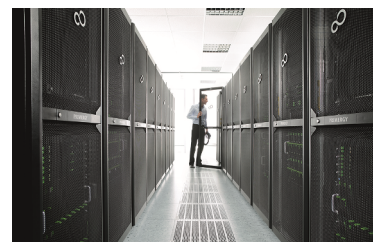


## 運用サービスプラス

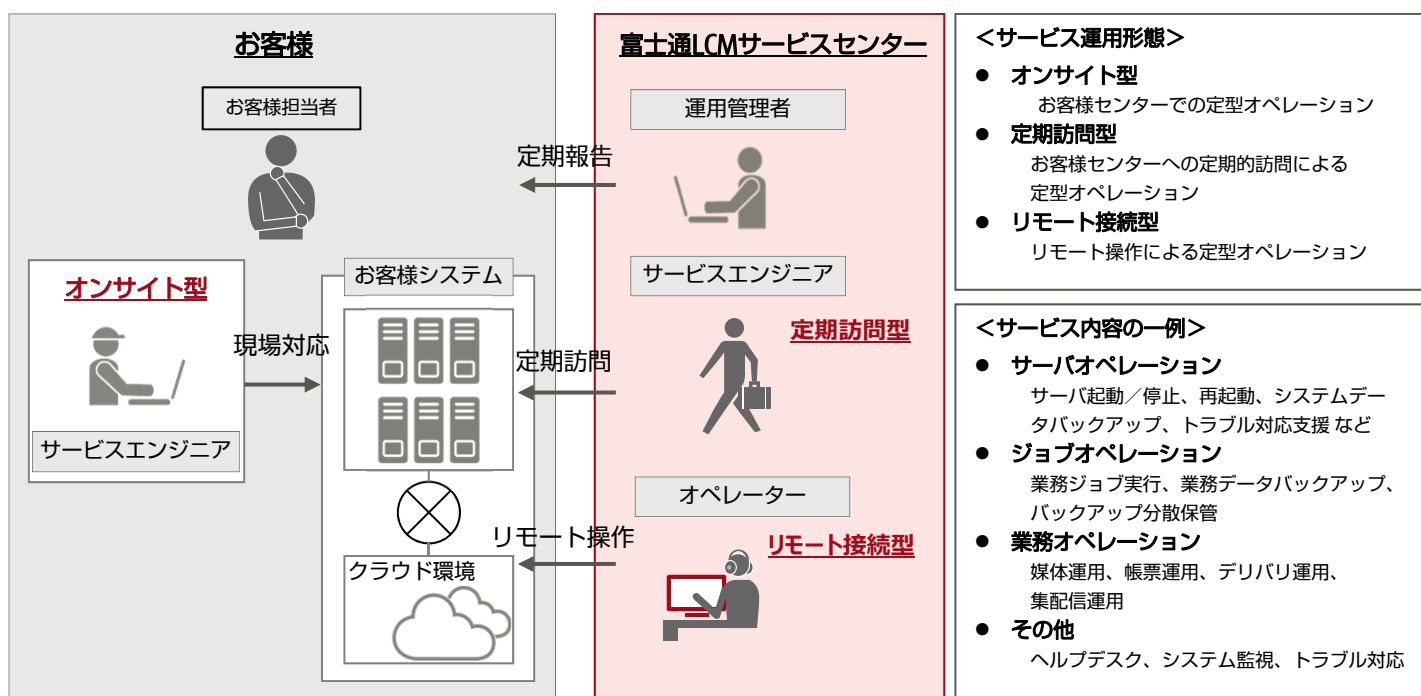
# システムオペレーションサービス

### お客様システムの日々の定型オペレーション作業を代行します

サーバの起動/停止や、定期ジョブの実行、バックアップ運用、帳票運用などの定型的なオペレーション業務を、お客様に代わり当社のオペレーターが代行するサービスです。代行業務範囲からサービス実施形態（サービスエンジニアによるオンサイト対応、またはサポートセンターからのリモート対応）、実施頻度（定期訪問～24時間対応）にいたるまで、お客様のシステム運用形態に合わせた柔軟なサービスが提供可能です。



### ■ サービス提供イメージ



### ■ サービスの特長

- 定期訪問から24時間365日体制での運用までお客様のニーズに合わせた運用形態でサービスを提供します。
- ICT運用に精通したオペレータにより高品質なサービスを提供します。
- プライベート/パブリッククラウドの環境にも対応可能です。
- 運用管理者によりサービス実施状況の管理とお客様への定期報告を実施します。
- 富士通サポートセンターからのセキュアなリモート操作を実施します。（リモート接続環境が必要です。）

### ■ サービス導入のメリット

「システムオペレーションサービス」をご導入頂くことにより、お客様システム管理者の日々の作業負荷軽減を可能とします。

- |                             |                           |
|-----------------------------|---------------------------|
| ● お客様によるオペレーション作業を代行        | ➤ お客様の作業負荷を軽減             |
| ● ICT運用/クラウドに精通したオペレータによる対応 | ➤ 高品質かつ低コストでのオペレーション作業を実施 |
| ● 運用管理者によるサービス実施状況の管理       | ➤ 運用状況の把握と改善ポイントの可視化      |

## ■ サービス内容

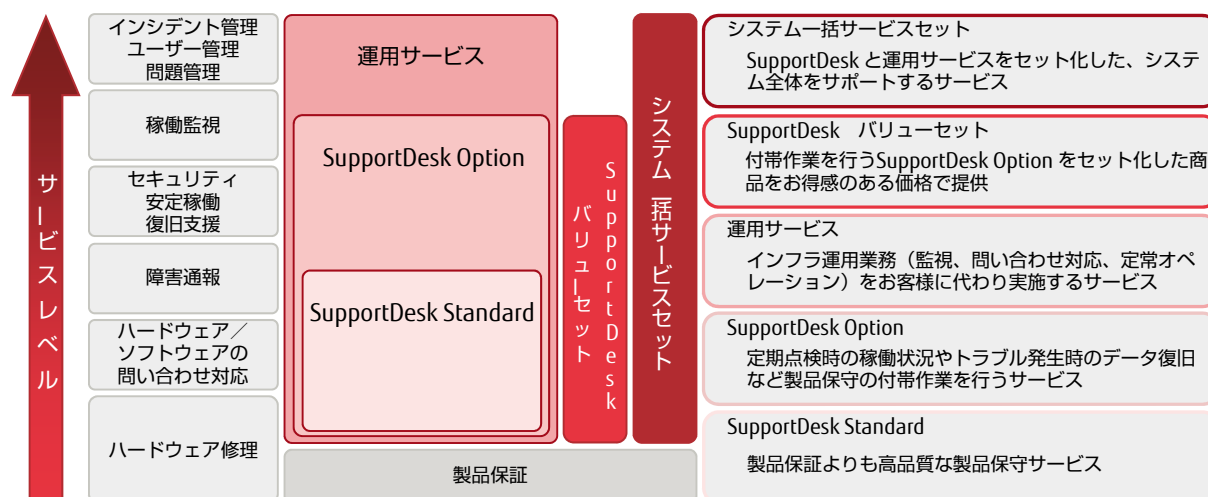
サービス名称	サービス概要
初期導入サービス	<p>■要件定義 対象システムの構成を調査し、システムオペレーションサービスで実施する作業範囲、実施方法についてお客様と協議し決定します。</p> <p>■運用設計 サービスを実施する上で必要な運用設計を行い、オペレーションマニュアルの作成を行います。</p> <p>■運用移管 運用移管テスト計画を立案し計画に沿って、スムーズに運用を移管します。</p>
運用サービス	<p>■サーバオペレーション 対象システムの構成を調査し、システムオペレーションサービスで実施する作業範囲、実施方法についてお客様と協議し決定します。</p> <p>■ジョブオペレーション 業務ジョブの実行、業務データのバックアップ作業、バックアップ媒体の分散保管等を実施します。</p> <p>■業務オペレーション 媒体運用、帳票運用、デリバリ運用、集配信運用などを実施します。</p> <p>■サービス実施管理/定期報告 運用管理者によりサービス実施状況の管理とお客様への定期報告を実施します。</p>

## ■ ご参考価格

本サービスは個別見積商品となっております。詳細な価格については富士通または販売パートナーまでご相談ください。

	サービス内容	初期費用(税別)	月額費用(税別)
常駐型	<ul style="list-style-type: none"> <li>●初期導入サービスの期間：1ヶ月</li> <li>●作業実施日：平日9:00~17:00（月曜～金曜） 対応日数5日/週</li> <li>●体制：オペレータ 2名 運用管理者 1名（常駐）</li> </ul>	2,220千円	3,080千円/月
定期訪問型	<ul style="list-style-type: none"> <li>●初期導入サービスの期間：1ヶ月</li> <li>●作業実施日：平日9:00~17:00（月曜～金曜） 対応日数2日/週</li> <li>●体制：オペレータ 2名 運用管理者 1名（非常駐）</li> </ul>	1,700千円	750千円/月

## ■ SupportDesk のサービスラインナップ



●記載の会社名、製品名、名称等の固有名称は各社の商標または登録商標です。●その他、本カタログに記載されている名称には必ずしも商標表示をしておりません。●このカタログに記載されている製品については、改良のために予告なしに仕様、デザイン等を変更する場合がありますのでご了承ください。

### お問い合わせ先

富士通コンタクトライン（総合窓口）  
0120-933-200

受付時間：9:00～17:30（土・日・祝日・当社指定の休業日を除く）

富士通株式会社

〒106-7123 東京都港区東新橋1-5-2汐留シティセンター

FF2219-4-2017年6月