

# FUJITSU Software

インターネット ビジネス アナリティクス モデリング サーバ

## Interstage Business Analytics Modeling Server V1

### 分析・予測ソフトウェア

#### 業務システムと連携して、現場での分析・予測を支援

変化の激しい環境下では、変化をすばやく察知する能力および察知した変化に的確に対応する能力が、競争優位性を維持するうえで重要な要素となってきます。意思決定者の経験や勘に、FUJITSU Software Interstage Business Analytics Modeling Server で算出される「客観的な事実に基づく予測結果」を加えることにより、変化をより正確に捉え、現場での的確なアクションにつなげることができます。

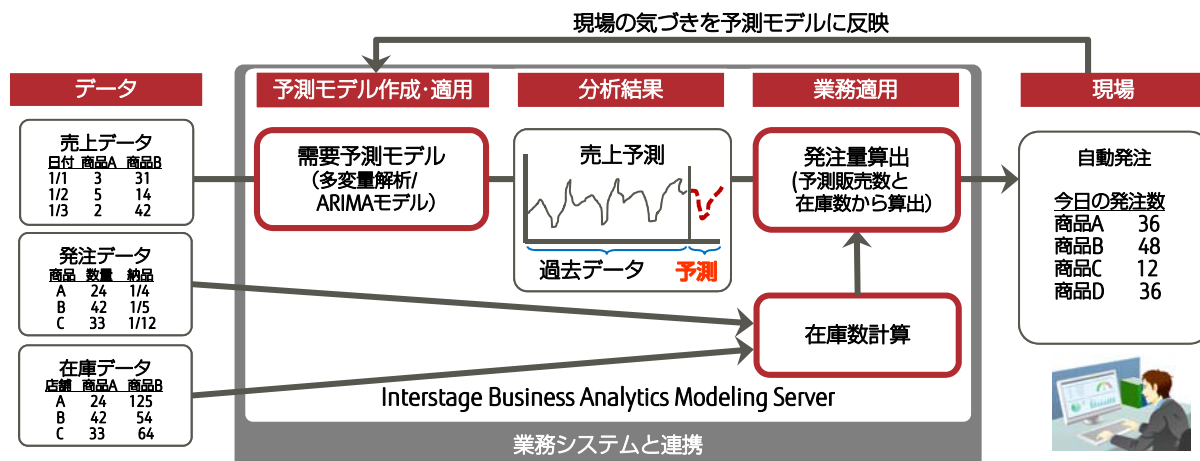
#### 利用シーン

##### 流通業における在庫最適化による販売ロス・発注作業の削減

商品の発注作業は担当者の経験や勘に依存するため、店舗毎・商品毎に予測精度にバラツキが発生します。Interstage Business Analytics Modeling Server で「店舗毎・商品毎の需要予測による最適な発注量」を自動算出することにより、在庫の最適化を図ります。

■ 導入のポイント：店舗毎・商品毎に最適な予測モデルを算出することにより、個々の予測精度を向上できること。

■ 効果：店舗毎・商品毎の需要予測による最適な発注量の自動算出により、在庫の最適化を実現します。

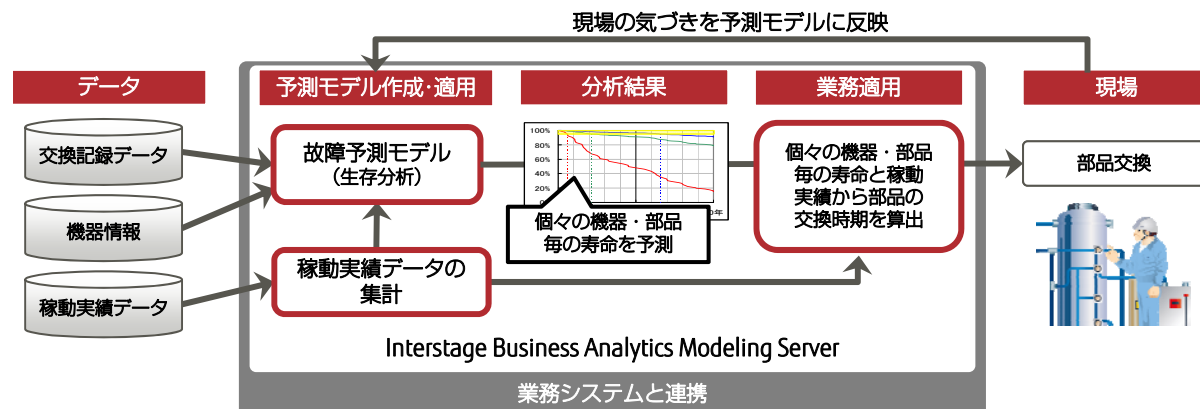


##### 製造業における故障予測による予防保守コストの削減

定期保守は「まだ使える部品の交換」など、無駄が発生しがちです。Interstage Business Analytics Modeling Server で使用状況のデータから個々の機器・部品の寿命を予測することにより、保守コストの最小化を図ります。

■ 導入のポイント：保守点検の前に故障が発生するリスクを低減しつつ、保守コストを最小化できること。

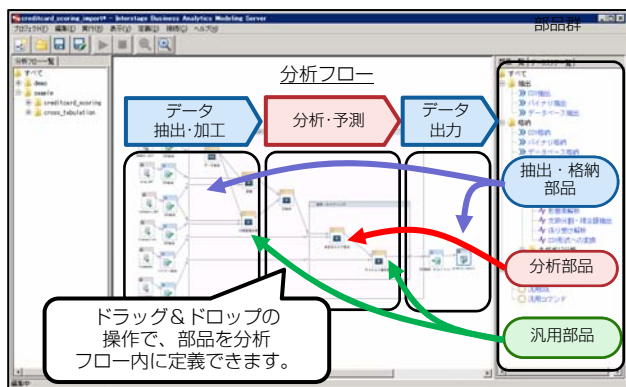
■ 効果：使用状況のデータから個々の部品の寿命を予測することによって、状態基準保全を実現します。



分析の試行錯誤を支援する機能

分析フローエディタで予測モデルを作成・実行

データの抽出・加工から分析・予測、データ出力までを、グラフィカルなフロー図で定義・実行できます。分析に必要な処理を定義した部品を組み合わせることで、効率的に予測モデルを作成できます。また、ある分析フロー図で定義した部品をコピーし、別の分析フロー図に貼り付けて再利用することで、分析・予測のスピードを向上できます。



統計解析 R<sup>\*1</sup> をサポート

統計解析 R を搭載しているため、Rで作成した既存の分析資産を利用できます。Rスクリプトを部品として定義することで、分析フローを柔軟に拡張できます。

\*1 オープンソースの統計解析向けのプログラミング言語とその開発実行環境

ビッグデータの分析を短時間で実現

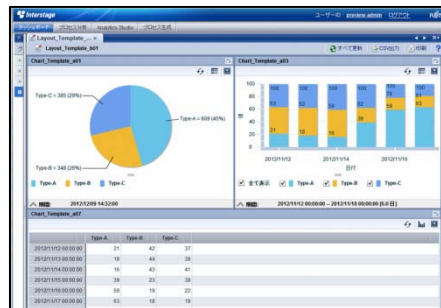
分析の試行錯誤には、予測モデルに合わせて様々なデータ加工処理が必要です。信頼性と性能を迫及した並列分散処理ソフトウェアFUJITSU Software Interstage Big Data Parallel Processing Serverと連携\*2することで、データの加工を並列で処理でき、独自の分散ファイルシステムによりデータ転送が不要になるため、短時間でビッグデータを分析できます。

\*2 連携の詳細についてはお問い合わせください。

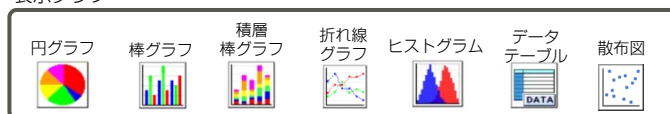
ダッシュボードに分析結果を表示

分析結果を内容に応じてグラフなどの様々な表示形式で参照できます。目的に合わせて、グラフの種類や位置をカスタマイズできます。

ダッシュボード



表示グラフ



自然言語処理機能を搭載

形態素解析、文節分割・複合語抽出、係り受け解析などの言語処理に加えて、係り受け解析の結果に対してネガティブ/ポジティブの判別ができます。

■ 文書に含まれる単語や単語間の関係を解析

文書を単語に分割

ウィルス 名詞  
感染 名詞  
対策 名詞  
教える 動詞  
防ぐ 動詞

単語間の関係を解析

ウィルス→防ぐ 名詞→述語  
感染→防ぐ 名詞→述語  
対策→教える 名詞→述語

■ ネガティブ/ポジティブ判別パターン (ある/ない) を提供

「能力がある」→ ポジティブに判別  
「能力がない」→ ネガティブに判別  
「ものがある」→ 判別なし

単語の意味と係り受け解析の結果から、ネガティブ/ポジティブを自動判別

■ ネガティブ/ポジティブ評価を反転・打消しするパターンを提供

反転 : 良いとは思わない (ポジティブ→ネガティブ)  
打消し: 昔は良かった (ポジティブ→中立)

動作環境

ソフトウェア名	サーバ動作OS	クライアント動作OS
Interstage Business Analytics Modeling Server V1	Microsoft® Windows Server® 2012 R2 Microsoft® Windows Server® 2012 Microsoft Windows Server 2008 R2 Red Hat Enterprise Linux 6 (6.3以降)	Windows® 8/8.1、Windows® 7 Microsoft® Windows Server® 2012 R2 Microsoft® Windows Server® 2012 Microsoft Windows Server 2008 R2

\*Microsoft、Windows 8、Windows 7、Windows Serverは、米国Microsoft Corporationの米国およびその他の国における商標または登録商標です。  
\*Red Hatは、米国およびその他の国におけるRed Hat, Inc.の登録商標です。Linuxは、米国およびその他の国におけるLinus Torvalds氏の登録商標です。  
\*その他、使用している会社名、製品名は各社の商標または登録商標です。  
\*本資料に記載されているシステム名、製品名などには、必ずしも商標表示 (TM・®) を付記しておりません。  
\*画面の情報については、予告無く変更されることがあります。

製品・サービスについてのお問い合わせは

富士通コンタクトライン (総合窓口)

0120-933-200

受付時間 9:00~17:30 (土・日・祝日・年末年始を除く)

富士通株式会社

〒105-7123 東京都港区東新橋1-5-2 汐留シティセンター

<http://www.fujitsu.com/jp/software/interstage/bamodelingserver/>