

FUJITSU Software

スマート コミュニケーション オプティマイザー

Smart Communication Optimizer V1

ネットワーク最適化ソフトウェア

拠点間や拠点とクラウド間における業務通信のデータ転送速度を高速化

複数拠点でのデータの利活用やクラウドの普及に伴い、お客様のネットワーク(WAN)の利用が拡大しています。Smart Communication Optimizerは、特許技術で拠点間、もしくは拠点とクラウド間の業務通信を最適化し、業務通信におけるデータ転送速度を向上させることができます。

こんな課題はありませんか？

データ 利活用	クラウドにビッグデータを集約して分析したいが、データ転送に時間がかかる
ビジネスの グローバル化	海外拠点とのファイル共有作業をしたいが、ファイル編集に時間がかかる
クラウド 活用	拠点とクラウド間の通信を高速化したいが、専用装置をクラウドに設置できない

Smart Communication Optimizerで解決

→	大容量データの転送時間を短縮し、データ分析サイクルを改善
→	ネットワーク(WAN)固有の通信速度低下を解消し、ファイル編集業務を効率化
→	仮想アプライアンスでクラウド環境でもデータ転送を高速化

特長

タイムリーなデータ利活用を支援

増え続ける映像データ、医療データ、IoT機器からのセンシングデータなどの利活用（データ共有や解析結果のビジネス活用など）をタイムリーに行うために、Smart Communication Optimizerの特許技術で、業務通信を最適化して、データ転送にかかる時間を短縮します。

グローバルでのデータ通信や共有を改善

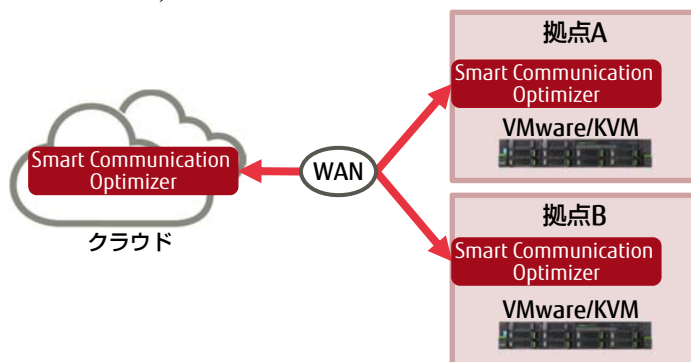
Smart Communication Optimizerの特許技術で、グローバルに展開する企業や国際研究機関など、拠点間の業務データや研究データの共有にかかる時間（データ共有の待ち時間）が削減できます。これにより、お客様の業務効率が向上します。

10Gbpsの通信帯域まで対応しており、大容量のデータを取り扱う拠点にもご利用頂けます。

クラウド環境へも導入可能

専用ハードウェアではなく、VMwareやKVMの仮想化基盤向けの仮想アプライアンス（ソフトウェア）として提供します。既存の仮想化基盤上や、ハードウェアの設置が難しいクラウド環境へも簡単に導入できます。

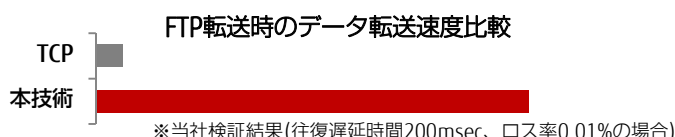
パブリッククラウド*にデプロイすることが可能なため、オンプレミスとパブリッククラウドを併用した環境にも適用できます。* FUJITSU Cloud Service for OSS IaaS, Amazon Web Services, Microsoft Azure



データ転送速度を大幅に向上

TCP/IP通信は、通信の往復遅延時間の増加やパケットロスなどのネットワーク (WAN) 固有のデータ転送速度低下要因の影響を受けるため、業務アプリケーションによるデータ転送効率が低下します。

Smart Communication Optimizerは、富士通独自の特許技術でTCPをUDPベースのプロトコルに変換し通信することにより、この問題を解消します。これにより、FTP転送時のデータ転送速度を通常のTCPを利用した場合の最大16倍に向上します。 **特許登録済**



業務影響なしで導入

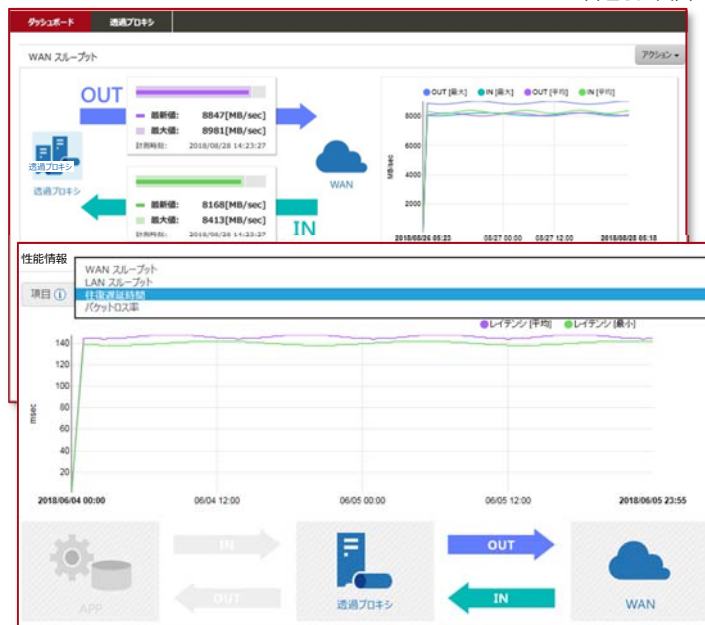
導入時にアプリケーションの改造は不要で、業務通信の送信元IPアドレスが変更されることもありません。任意のアプリケーションに対して、既存の業務に影響を与えることなく導入できます。一部の業務から段階的に適用することも可能で、効果を確認しながら適用できます。

※環境により、業務サーバのデフォルトゲートウェイ変更、またはルータ設定の変更が必要となる場合があります。

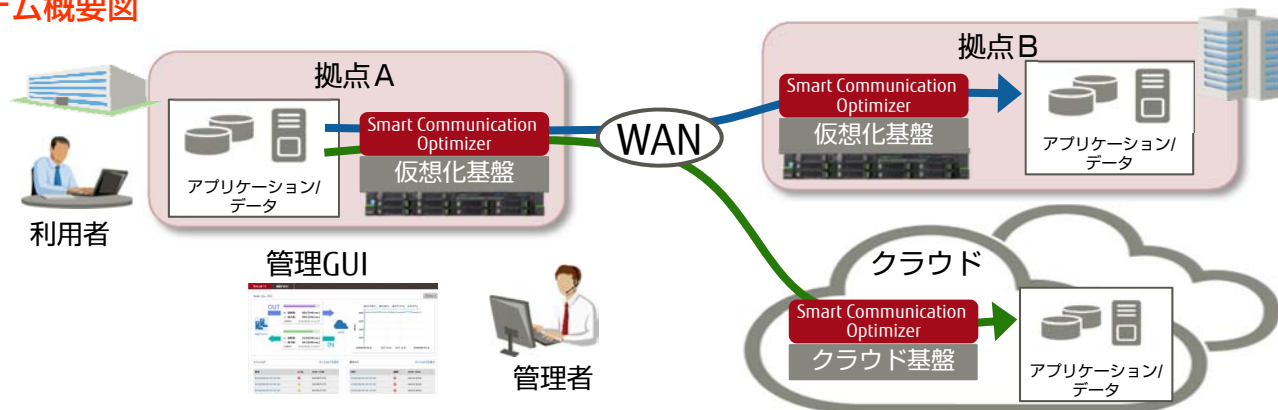
導入効果を可視化

通信ごとの応答遅延時間、パケットロス率、データ転送速度の通信品質を可視化し、本製品導入後のデータ転送速度を確認することができます。

管理GUI画面



システム概要図



動作環境

対象ハイパーバイザー	対象クラウド環境	
VMware vSphere 6 KVM (Red Hat Enterprise Linux 7)	パブリッククラウド	FUJITSU Cloud Service for OSS IaaS、Amazon Web Services、Microsoft Azure
	プライベートクラウド	OpenStack

*Linuxは、Linus Torvalds氏の米国およびその他の国における登録商標または商標です。

*Red Hat、RPMおよびRed Hatをベースとしたすべての商標とロゴは、Red Hat, Inc.の米国およびその他の国における登録商標または商標です。

*VMware、VMwareロゴ、Virtual SMPおよびVmotionはVMware, Inc.の米国およびその他の国における登録商標または商標です。

*会社名、製品名等の固有名詞は各社の商号、商標または登録商標です。

*その他、本資料に記載されている会社名、システム名、製品名等には必ずしも商標表示 (TM・®) を付記していません。

製品・サービスについてのお問い合わせは

富士通コンタクトライン

0120-933-200

受付時間 9:00~17:30 (土・日・祝日・当社指定の休業日を除く)

富士通株式会社

〒105-7123 東京都港区東新橋1-5-2 汐留シティセンター

<http://www.fujitsu.com/jp/software/smart-communication-optimizer/>