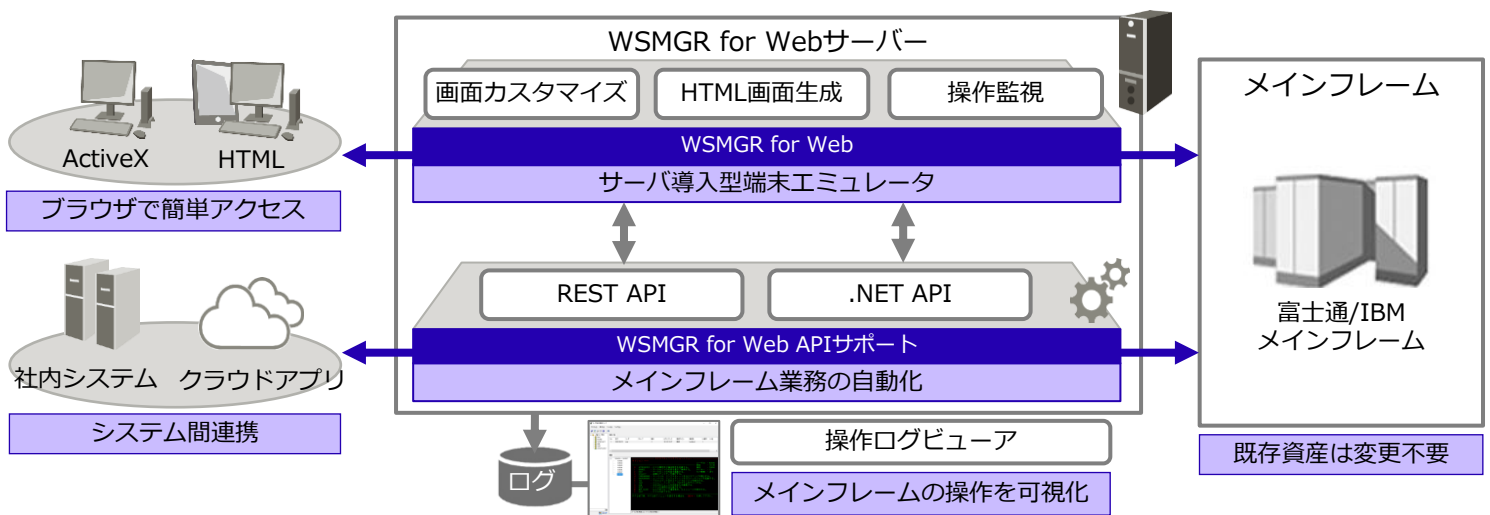


FUJITSU Software WSMGR for Web V9.3

多様なワークスタイルによるメインフレーム活用

WSMGR for Webは、ブラウザのみで運用を行う端末エミュレータです。多様なワークスタイルにあわせて、場所にとらわれずにいつでもどこからでもメインフレームを活用することができます。また、REST APIを自動生成するオプション製品「WSMGR for Web APIサポート」をご提供。メインフレームの業務操作を自動化したり、Webアプリケーションを連携させた新サービスを容易に実現できます。



■ リモート環境・モバイル環境からメインフレームにアクセス

- ・ 仮想PC環境(VDI)に対応。用途に合わせてActiveXモード / HTMLモードで運用可能です。
- ・ ブラウザのみで動作するHTMLモードにより、スマートデバイスも利用できます。



ポイント ブラウザだけで端末を利用

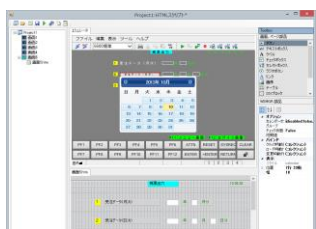
① ActiveXモード [6680/3270]

ActiveXにより従来のエミュレータが動作するモードです。

② HTMLモード [6680/3270]

HTMLベースでエミュレータが動作するモードです。IE以外のブラウザや、スマートデバイスも利用できます。

ホストのアプリケーションを修正することなく、同梱のカスタマイズ支援ツールを利用して、Webらしい操作性を改善できます。

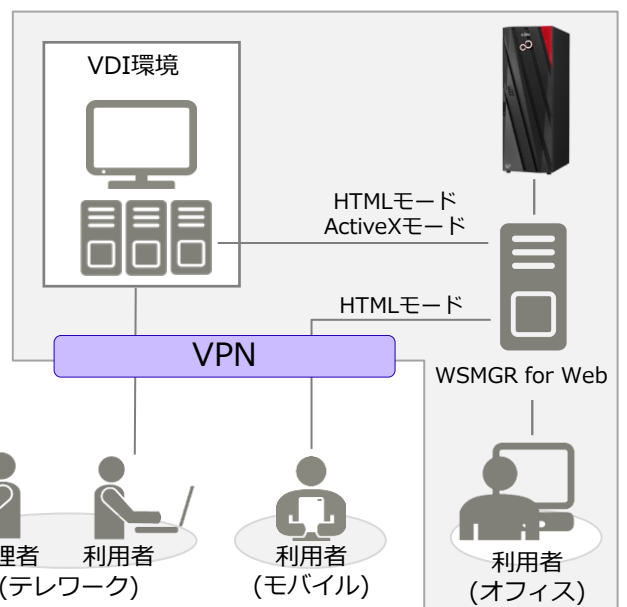


カスタマイズ支援ツール



操作ログビューア

誰が
いつ
どのような
操作をしたか

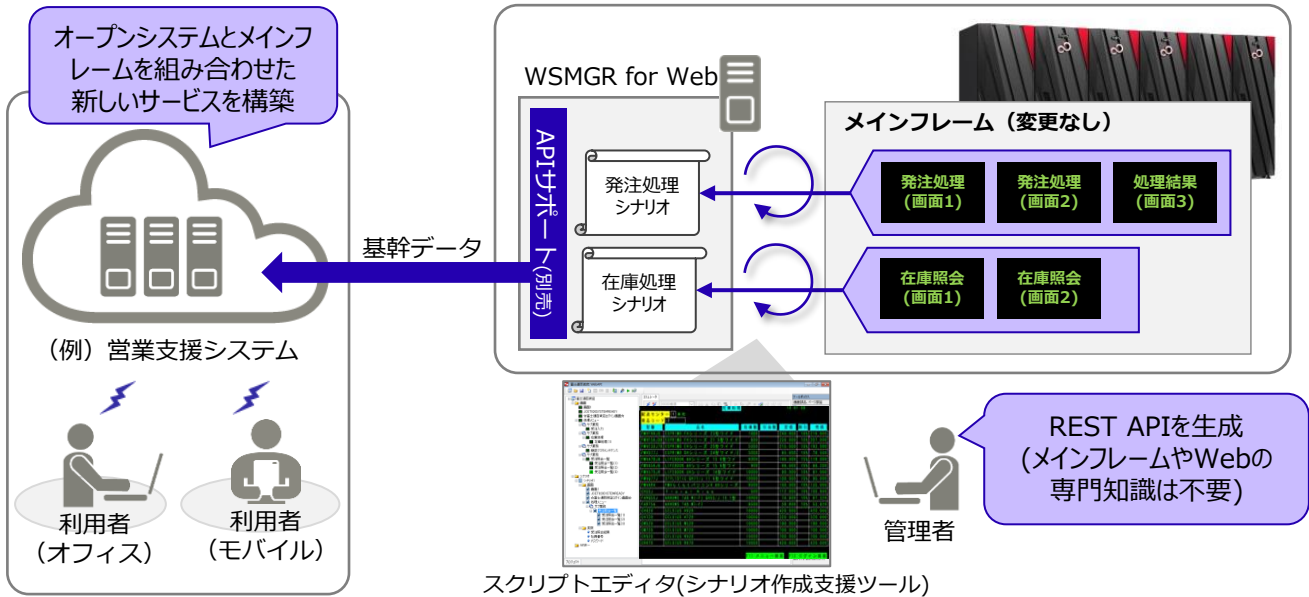


REST APIによるメインフレームの資産活用

- メインフレームの業務画面の遷移関係をシナリオとして定義化することで、メインフレームの業務画面をオブジェクト化し自動実行することができます（特許出願中）
- シナリオ作成支援ツールによりGUI操作でシナリオを作成し、REST APIを自動生成可能です

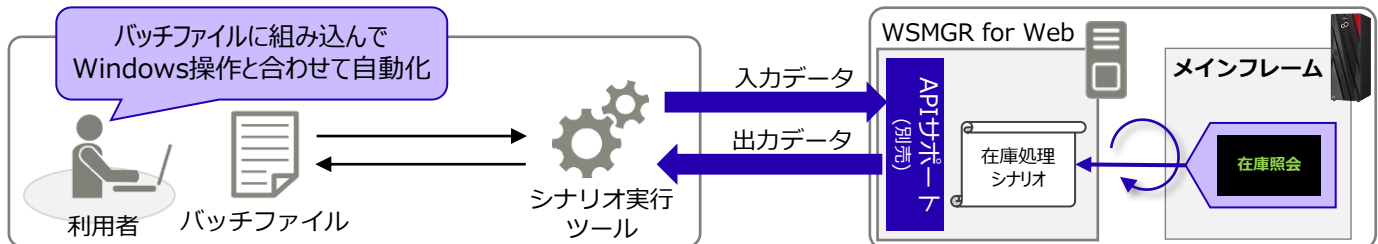


ポイント メインフレームを新しいビジネスシーンで活用



ポイント メインフレーム業務操作を自動化

- シナリオ実行ツールにより、シナリオをコマンドラインから実行可能です
- 実効パラメータにCSVファイルを指定して、データの入力・参照が可能です



実行例 `scenario.exe /url:http://server1/wsmgrweb /scenario:scenario1 /in:csv:in.csv /out:excel`

ぜひ一度、デモンストレーションをご覧ください。※デモンストレーションは、お客様先でも可能です。

製品体系

製品名	製品種別	機能概要
WSMGR for Web(月額) V9.3	本体製品	WSMGR for Web(ワークステーションマネージャー フォー ウェブ) は、PCをホストコンピュータと接続し、各種連携業務を行うためのサーバ導入型エミュレータソフトウェアです。
WSMGR for Web API サポート(月額) V9.3	オプション製品	WSMGR for Web に追加インストールすることで、メインフレームと接続し各種連携業務を行うためのインタフェースを提供するソフトウェアです。
WSMGR for Web LBP サポート(月額) V9.3	オプション製品	WSMGR for Web に追加インストールすることで、オーバーレイ印刷/各種印刷指定をメインフレームから行うことができます。

関連サービス

WSMGR for Web導入支援サービス

No	サービス名	サービス内容
1	導入教育	導入前、または導入中に対象ソフトウェア製品のご説明や画面カスタマイズの方法のご説明を、お客様ご指定場所にて実施いたします。
2	画面カスタマイズ	Web やスマートデバイス向けに画面をカスタマイズする場合、お客様作業を支援(サンプル提供)、または作業代行いたします。
3	テクニカルデスク	サービスの期間中、対象のソフトウェア製品に関するご質問・ご相談(仕様、利用方法、運用環境など)を受け付け、回答いたします。

富士通株式会社

さらに詳しいご説明はこちらから

<https://www.fujitsu.com/jp/software/wsmgrweb/>