

サービス管理ソフトウェア Proactnes II SM

CHECK! http://jp.fujitsu.com/telecom/carrier/products/lineup/proactnes_sm/

クラウド・コンピューティングやICTシステムのネットワークを監視するソフトウェアです。クラウドサービス事業者が提供するパブリッククラウドや、お客様のプライベートクラウドおよびICTシステムにおいて、トラブルを未然に防止できるとともに運用業務の効率化や、万一の障害発生時の早期復旧が可能になります。

■ システムトラブルの予兆検知

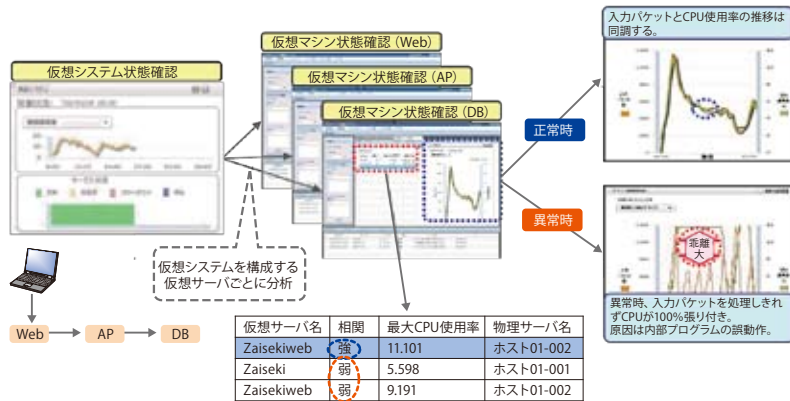
サービスを提供する、仮想マシンの動作状態（サーバへの流入パケットと、CPU使用率の関係など）の相関分析により、仮想マシンの異常動作をいち早く検知します。

■ 仮想システムの自動構成

ダイナミックに物理サーバ間を移動する仮想マシンを追尾し、仮想システムを自動構成して見える化します。

■ リアルタイムな故障切り分け

利用者から見たサービスは、センター以外の設備も利用して構成されます。問題が発生したとき、提供サービスの稼働状態を確認することで、迅速な対応と故障個所の切り分けが可能です。



ネットワーク運用管理ソフトウェア Proactnes II NM

CHECK! http://primeserver.fujitsu.com/network/products/lineup/proactnes_nm/

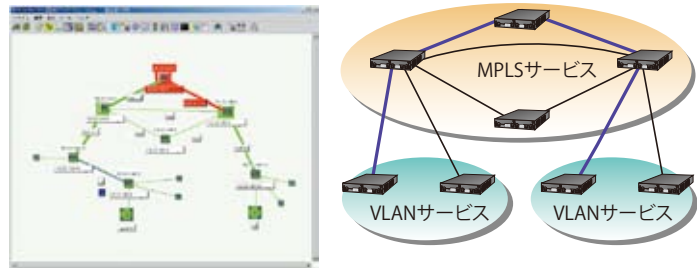
ProactnesII NMは、大規模ネットワークの監視や運用管理を行う製品です。従来は基幹ネットワークやアクセスネットワークでそれぞれ独立に行っていたネットワークの運用管理を、一元的に監視し、運用管理業務を強力に支援します。さらに、「ProactnesII QM」と連携することで、機器の故障によるネットワーク異常の把握から、品質劣化などのネットワーク全体の状態を把握できます。

■ コア網からアクセス網までのネットワーク構成・機器情報の一元管理

数十万台のネットワーク装置を監視可能であり、従来の Proactnes/SN ではコア網/アクセス網や各地域網ごとに分けていた監視システムを一つに統合することが可能になります。

■ エンドユーザー間の通信経路の見える化

複数のサービスに跨る経路を一元管理することにより、エンドユーザー間の通信経路の管理が可能になります。



複数のサービスに跨る経路をマップに表示

複数のサービスに跨る経路

ネットワーク品質管理ソフトウェア Proactnes II QM

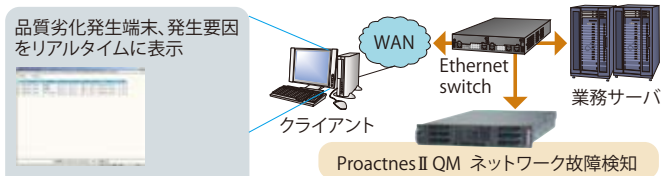
CHECK! <http://primeserver.fujitsu.com/network/products/lineup/proactnesIIQM/>

ProactnesII QMは、ネットワークサービスで提供される音声や映像の体感品質 (QoE: Quality of Experience) を管理する製品です。ネットワーク上のトラフィックを汎用サーバ上のソフトウェアで収集/分析し、品質の変化を検知することで、ネットワークサービスで提供される音声の聞こえやすさや Web サーバのレスポンスの早さといった、お客様が感じるネットワークサービスの品質を見える化し、高品質サービスの維持、サービス故障の速やかな復旧を支援します。

■ リアルタイムにネットワーク品質劣化を検知

ネットワーク故障検知ソフトウェア

ネットワークの品質劣化はスループットを低下させアプリケーションの動作速度を低下させます。ネットワークの品質劣化箇所をリアルタイムに検知します。



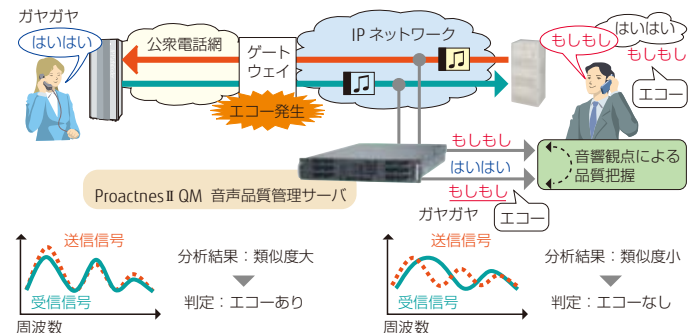
品質劣化検知と箇所特定

ネットワークを通過するトラフィックを利用ユーザーごとにすべて分析し、品質劣化の発生を検知します。品質劣化の指標となるパケットロス率/遅延量の推移をモニタ表示できます。

■ 音質劣化の原因となるエコーを検知

音声品質管理ソフトウェア

今まで検知できなかった雑音環境下のエコーを、受信信号と送信信号の類似性から高精度 (98.9%) で検知します。



品質劣化発生端末、発生要因をリアルタイムに表示

発生端末のトラフィックを発生前から時系列表示

Systemwalker Network Manager

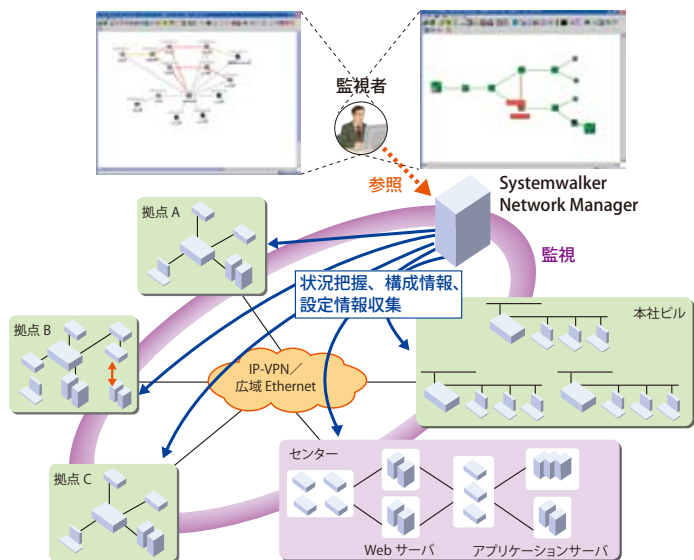
ネットワークの最適化・安定稼働を実現するネットワーク運用管理

CHECK!

<http://systemwalker.fujitsu.com/jp/netmgr/>

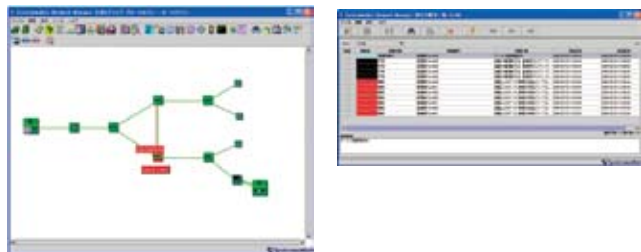
■ ネットワークの一元管理

Systemwalker Network Manager は、複数の拠点から構成される社内ネットワークをグラフィカルに可視化し、一元管理できます。障害発生箇所の切り分けを、即座に行うことができます。



■ 障害箇所の迅速な特定と対処

ネットワークノード障害、ポート障害、リンク障害や、VLAN 障害、ネットワーク性能障害などをトポロジーマップ上で統合して管理可能です。発生した障害による業務への影響範囲をマップ上で一目で確認でき、障害検知から復旧までにかかる手間と時間を軽減します。メールで障害を通知することも可能です。

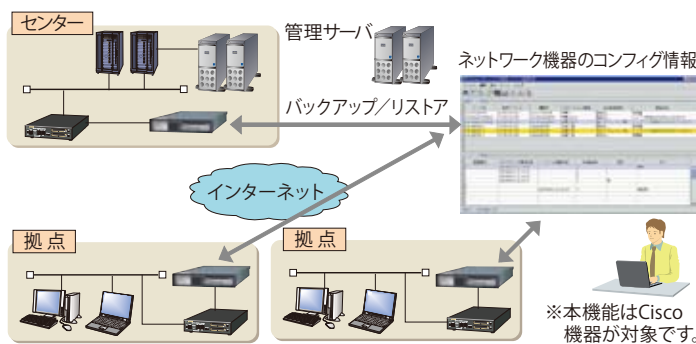


■ ネットワーク構成の的確な把握と可視化

ネットワーク構成情報収集により、システムを構築するルータ、スイッチ、サーバなどのネットワークの物理的な接続状態を把握し、グラフィカルに監視します。定期的なネットワーク構成情報収集で、冗長構成を用いた複雑なネットワークでも、監視対象ネットワークの構成変更を検出できます。

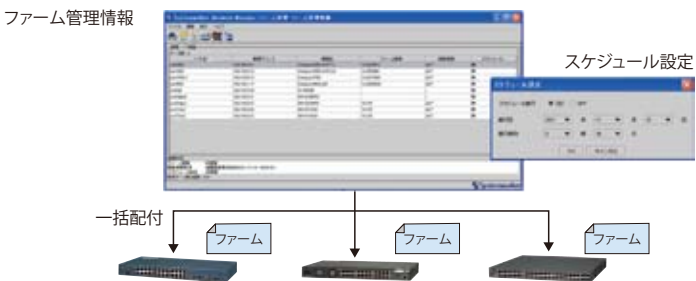
■ コンフィグ管理

ルータやスイッチのコンフィグ(設定情報)を、運用管理サーバ上にバックアップし世代管理できます。バックアップ時には差分チェックもできます。保管されたコンフィグは、機器故障復旧/機器交換時にリストアすることができ、再設定作業を容易かつ確実にこなせます。



■ ファーム管理

ルータやスイッチのファーム版数の管理と一括更新が可能です。個々の機器ごとにオンデマンドでのファームアップ作業はもちろん、複数機器に対するセキュリティ修正適用のスケジュール設定による一括配付が可能です。



Systemwalker Centric Manager

業務の安定稼働を効率よく実現する統合運用管理

CHECK!

<http://systemwalker.fujitsu.com/jp/centricmgr/>

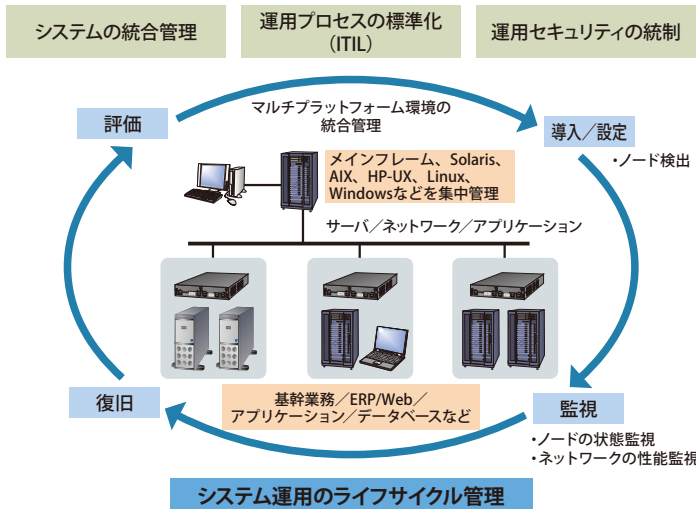
システム運用管理に必要な作業(導入/設定~監視~復旧~評価)を包含し、24時間365日システムの安定稼働と運用管理コストの大幅削減を実現します。また、ICT全般統制の監査に向けた安心安全な運用管理として管理者の操作制御機能や証跡管理機能も備えています。

■ マルチベンダー環境の統合運用管理

- 運用管理に必要な一連の機能をマルチプラットフォームで提供
- インストールレスでイベント監視とインベントリ情報収集が可能
- 他社の運用管理ソフトウェアとも連携して統合管理
- 管理サーバ二重化、メッセージ送達確認などで24時間365日稼働の信頼性を確保
- 旧バージョン製品との接続保証で長期間の利用も安心

■ ICT 全般統制に向けた安心安全な運用管理

- 管理者の役割に応じた操作制御、オペレーターなりすまし防止でミスや不正を防止
- ログ収集~操作の追跡までの証跡管理により、ICT全般統制の監査にも対応



富士通製ネットワーク機器をオールインワンで管理 **Systemwalker Network Assist**

CHECK!

http://systemwalker.fujitsu.com/jp/net_assist/

■ 装置ビューによる詳細な監視

Webブラウザで装置の状態を忠実に再現したイメージを表示して、装置やインターフェースの状態をグラフィカルに把握できます。



GS/PRIMEFORCE シリーズの LAN アダプタ (ONA など) から、IPCOM シリーズ、Si-R シリーズ、SR-S シリーズなどを集中監視します。最新機器も専用サイトから追加モジュールをダウンロードして監視サーバへ組み込むだけで、即時監視可能となります。

■ ネットワーク機器のグルーピング

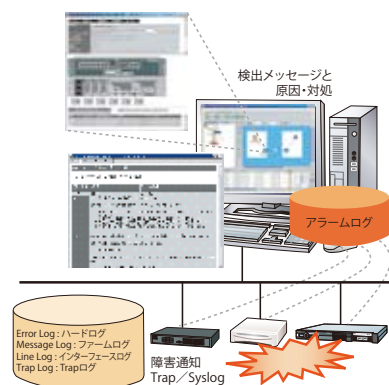
監視対象機器を、お客様自身でサブネットやフロアといった単位で自由にグルーピングして表示することが可能です。

また、ラックに搭載される機器に対して ping/ping6 による各インターフェースの稼働監視が可能です。これにより、監視対象ネットワーク機器に加えてサーバなどの SNMP 未実装の機器まで含めた稼働状態の変化をラック単位で管理・把握することができます。

■ 装置のシスログの収集・表示と障害監視

装置の Syslog を受信しリアルタイムに表示し、監視対象機器の障害原因をより詳細に絞り込めます。これにより、障害発生時点のアラームだけでなく、過去に遡っての根本原因の追求や解析が行えます。

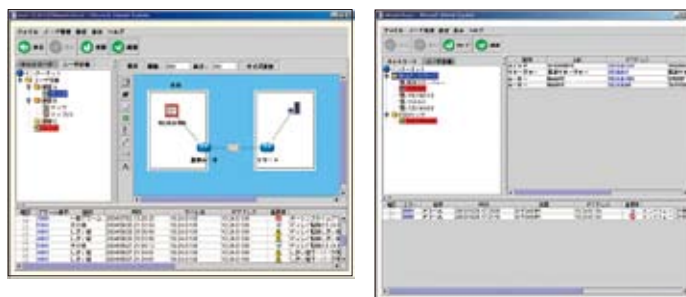
また、各種統計情報の閾値設定により、きめ細かな監視を実現します。



■ 柔軟な運用形態

単体導入によるネットワーク機器監視専用の小規模システム

から、Systemwalker Network Manager や Systemwalker Centric Manager と連携しての高信頼・超大規模の統合運用監視システムまで、さまざまなお客様のニーズに幅広く対応できます。



Cisco 製品をきめ細かく管理 **Cisco Prime LAN Management Solution**

CHECK!

<http://systemwalker.fujitsu.com/jp/ciscoprime/>

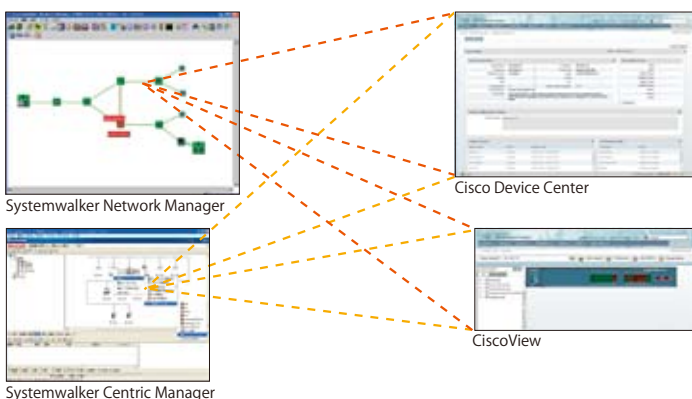
■ リモートから装置の表示状態を確認

Cisco 社製機器のフロントパネルやリアパネルを、グラフィカルに表示します。



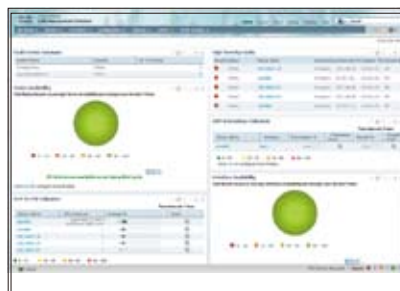
■ Cisco 製品をシームレスに管理

Systemwalker Network Manager や、Systemwalker Centric Manager の監視画面から装置ビューを呼び出し、装置やインターフェースの状態をグラフィカルに把握できます。ネットワークトラブルの一次切り分けから特定の Cisco 製品にフォーカスした障害の原因究明と対処が、一貫した操作で行えます。



■ わかりやすいダッシュボード表示

管理者が必要とする情報を集めた画面にカスタマイズできます。画面から使用頻度の高い機能へダイレクトにアクセスできます。



■ ネットワークの評価、報告

デバイスの性能監視を履歴し、レポートिंगします。CPU 使用率、メモリ使用率、インターフェース使用率など、性能監視テンプレートがあらかじめ用意されていますので設定が容易です。

