

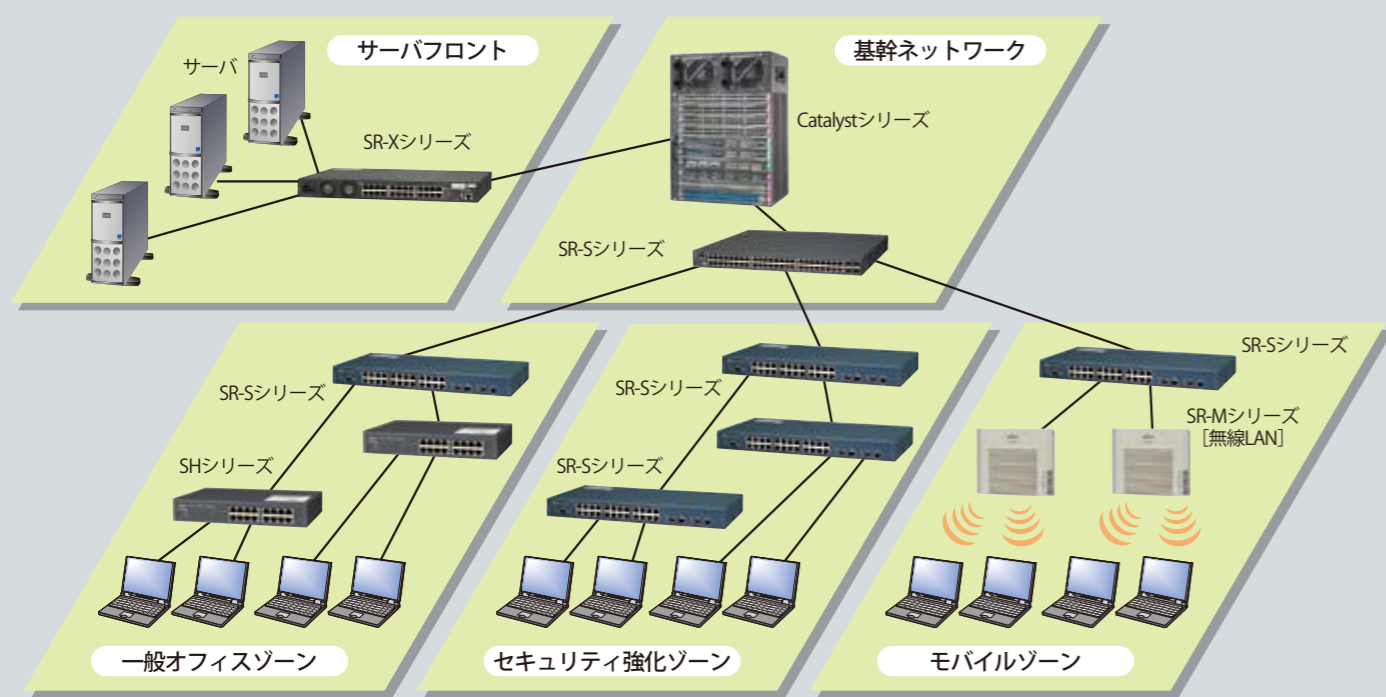
## 構内LANに求められる幅広いニーズに対応可能なラインナップを実現

あらゆる業務がネットワーク上で行われるようになり、インフラとなる構内LANにおいて高速化はもとより高い信頼性や強固なセキュリティ機能を求められるケースや、簡単・手軽・安価に適用可能なスイッチ製品が求められるケースがあるなど、お客様の求めるニーズは幅広くなっています。富士通では、多様化するニーズに応えるスイッチシリーズとしてSR-Sシリーズ、SR-Xシリーズ、SHシリーズ、シスコシステムズ社のNexusシリーズ、Catalystシリーズを提供します。SR-Sシリーズは、ネットワークの信頼性・セキュリティのさらなる強化を実現する特長ある機能をサポートした高機能スイッチシリーズです。SR-Xシリーズは、サーバを効率的に収容するために最適な仕様・機能をサポートしています。また、シスコ社が提供するスイッチ製品Catalystシリーズと組み合わせることで、小規模から大規模まであらゆる規模のネットワークへの導入が可能です。

### ラインナップ

|  |   |  |  |
|--|---|--|--|
| <b>セキュアスイッチ<br/>SR-Sシリーズ</b><br>レイヤー3スイッチ<br>SR-S700シリーズ<br>(全ポートギガ対応)<br><br>レイヤー2スイッチ<br>SR-S300シリーズ<br>(全ポートギガ対応)<br><br>レイヤー2スイッチ<br>SR-S200シリーズ | <b>サーバ収容スイッチ<br/>SR-Xシリーズ</b><br>レイヤー2スイッチ<br>SR-X500シリーズ<br>(全ポート10ギガ対応)<br><br>レイヤー2スイッチ<br>SR-X300シリーズ<br>(全ポートギガ対応) | <b>エントリーモデル<br/>SHシリーズ/MNOシリーズ</b><br>レイヤー2スイッチ<br>SH1500シリーズ<br><br>レイヤー2スイッチ<br>パナソニック電工<br>ネットワークス社製品<br>Switch-S8PWR | <b>シスコシステムズ社製<br/>Nexus/Catalystシリーズ</b><br>レイヤー3スイッチ(シャシー型)<br>Nexus 7000/<br>Catalyst 6500/<br>4500Eシリーズ<br><br>レイヤー3スイッチ(BOX型)<br>Catalyst 4900/<br>3750E/3750/<br>3560E/3560シリーズ<br><br>レイヤー2スイッチ<br>Nexus 5000/<br>2000/<br>Catalyst 2960シリーズ |
|--|---|--|--|

### 富士通製スイッチシリーズの適用シーン



|                 |               |   |
|-----------------|---------------|---|
| <b>SR-Sシリーズ</b> | 端末収容(高セキュリティ) | <ul style="list-style-type: none"> <li>■認証・検疫対応</li> <li>■無線LAN管理機能</li> </ul>  |
| <b>SR-Xシリーズ</b> | サーバ収容         | <ul style="list-style-type: none"> <li>■サーバ同時収容を考慮したラック機構、エアフロー、電源仕様をサポート</li> <li>■サーバ収容に必須の機能(VLAN、L2冗長化、監視機能など)をサポート</li> <li>■高速・低遅延10ギガ対応可能</li> </ul> |
| <b>SHシリーズ</b>   | 端末収容(安価に構築)   | <ul style="list-style-type: none"> <li>■ネットワークを安価に構築可能</li> <li>■オフィス設置を考慮した筐体設計(マグネット設置・ファンレス可能)</li> <li>■100M~1Gまでサポート</li> </ul>                        |

信頼性の高い企業ネットワークを実現する高機能セキュアスイッチ

## SR-Sシリーズ

**CHECK!** <http://fenics.fujitsu.com/products/sr-s/>

企業内ですべての業務がネットワーク上で行われるようになるにつれ、ネットワークにおける信頼性やセキュリティをいかに確保するかが企業にとって最重要課題となっています。富士通は、お客様に対して強固で安全なネットワークを提供するために、セキュリティ機能をはじめとする高度な機能を持つSR-Sシリーズを提供します。

|   |   |  |
|---|---|--|
| <b>SR-S700シリーズ</b><br>レイヤー3スイッチ<br>ネットワーク認証<br>全ポートギガ対応<br>電源冗長 | <b>SR-S748TC1</b> (10ギガ対応)<br>10/100/1000BASE-T×48<br>(うち4ポートは1000T/SFP排他使用)<br>10GBASE-CX4/SR/LR/CR×4<br><br><b>SR-S716C2</b> (全ポート光ギガ対応)<br>10/100/1000BASE-T×16<br>(1000T/SFP排他使用)   | <b>SR-S724TC1</b> (10ギガ対応)<br>10/100/1000BASE-T×24<br>(うち4ポートは1000T/SFP排他使用)<br>10GBASE-CX4/SR/LR/CR×2   |
| <b>SR-S300シリーズ</b><br>レイヤー2スイッチ<br>ネットワーク認証<br>全ポートギガ対応         | <b>SR-S348TC1</b> (10ギガ対応 電源冗長)<br>10/100/1000BASE-T×48<br>(うち4ポートは1000T/SFP排他使用)<br>10GBASE-CX4/SR/LR/CR×4<br><br><b>SR-S316C2</b> (全ポート光ギガ対応 電源冗長)<br>10/100/1000BASE-T×16<br>(1000T/SFP排他使用)<br><br><b>SR-S308TL1</b> (ファン停止可)<br>10/100/1000BASE-T×8<br>SFP×1 | <b>SR-S324TC1</b> (10ギガ対応 電源冗長)<br>10/100/1000BASE-T×24<br>(うち4ポートは1000T/SFP排他使用)<br>10GBASE-CX4/SR/LR/CR×2<br><br><b>SR-S316TL1</b> (ファン停止可)<br>10/100/1000BASE-T×16<br>SFP×2   |
| <b>SR-S200シリーズ</b><br>レイヤー2スイッチ<br>ネットワーク認証                     | <b>SR-S224CP1</b> (レイヤー2暗号)<br>10/100BASE-TX×24<br>10/100/1000BASE-T×4<br>(1000T/SFP排他使用、うち暗号ポート×2)<br><br><b>SR-S224TC2</b><br>10/100BASE-TX×24<br>10/100/1000BASE-T×2<br>(1000T/SFP排他使用)  | <b>SR-S224PS1</b> (PoE給電)<br>10/100BASE-TX×24(給電可)<br>10/100/1000BASE-T×4<br>(1000T/SFP排他使用)<br><br><b>SR-S208PD1</b> (PoE受電 ファンレス設計)<br>10/100BASE-TX×8<br>10/100BASE-TX×2(受電可) |



IPv6 Ready Logo Phase-2:  
IPv6対応機器同士の高度な相互通信  
についての認定プログラム。  
詳細はホームページをご覧ください。  
<http://www.ipv6ready.org/>

|   |                   |   |
|---|-------------------|---|
| 1 | <b>セキュリティの向上</b>  | ネットワーク認証機能(IEEE802.1x 認証、Web 認証、MAC アドレス認証、ARP 認証)により、不正な機器や不正な利用者はネットワークを利用できない。ARP 認証機能による簡易なセキュリティモデルから、検疫管理サーバと連携した高度な検疫システムモデルまで、お客様のご要望に合わせて段階的に強化していくことも可能。  |
| 2 | <b>信頼性の向上</b>     | バックアップポート機能やリンクダウンリレー機能などにより、ネットワークに求められる高い信頼性を確保。富士通独自機能のループ検出・防止機能により、ネットワークに重大な障害を与えるループ障害を検知し、自動対処することが可能。  |
| 3 | <b>拡張性の向上</b>     | SR-S716C2/316C2 は、接続機器のインターフェースに応じて、すべてのギガポートで光ケーブル/UTP ケーブルが自由に選択可能。<br>また、SR-S748TC1/724TC1/324TC1/348TC1 は 10 ギガインターフェースをサポート。   |
| 4 | <b>運用性/保守性の向上</b> | SNMP、Syslog、SNTP などの管理機能により、ネットワークの運用性と保守性が向上。Web 管理機能、日本語ヘルプ表示ができるコマンドラインインターフェース(CLI)は、初心者にもやさしいユーザーインターフェースを提供。<br>また、当社の提供する無線 LAN アクセスポイント(SR-M20AP1)と連携することで、一元的に無線 LAN の集中管理を実施可能。SR-S シリーズ 1 台で SR-M20AP1 を最大 40 台まで管理可能。   |
| 5 | <b>安心導入への取り組み</b> | SR-S シリーズを安心してご導入いただくために、さまざまな相互接続確認プログラムに参加。<br>・IPv6 Ready Logo Phase-2 の取得<br>・ISO/IEC15408 EAL4+ ALC_FLR.1の取得(316TL1/308TL1除く)<br>・Microsoft NAP(Network Access Protection)パートナーに認定<br>※同梱されている「SR-S 基本ソフトウェア V12.01」に含まれている「SR-S Security Software V01.01」は、商用最高レベルとなる ISO/IEC15408EAL4+ALC_FLR.1 の認証を取得 |

10ギガ対応レイヤー3スイッチ

SR-S748TC1



標準価格 (税別) : ¥960,000

- 10/100/1000BASE-T×48ポート (うち4ポートは1000T/SFP\*の排他利用)  
\*SFP-GBICはオプション
- 10GBASE-CX4/SR/LR/CR×4ポート\*  
\*10ギガインターフェースはオプション

|                       |          |          |
|-----------------------|----------|----------|
| スイッチ容量<br>176Gbps     | VRRP     | ネットワーク認証 |
| 電源冗長                  | スパニングツリー |          |
| MAC アドレス登録数<br>32,000 | VLAN     | ACL      |
| QoS                   | SNMP     |          |

全ポート光ギガ対応レイヤー3スイッチ

SR-S716C2



標準価格 (税別) : ¥698,000

- 10/100/1000BASE-T×16ポート (1000T/SFP\*排他使用)  
\*SFP-GBICはオプション

|                       |          |          |
|-----------------------|----------|----------|
| スイッチ容量<br>32Gbps      | VRRP     | ネットワーク認証 |
| 電源冗長                  | スパニングツリー |          |
| MAC アドレス登録数<br>16,000 | VLAN     | ACL      |
| QoS                   | SNMP     |          |

【アイコンの説明】

|         |   |
|---------|---|
| RoHS対応  | RoHS指令 (EU(欧州連合)が2006年7月1日に施行した有害物質規制) に適合した製品です。 |
| ファンレス設計 | ファンレス構造のため騒音が発生しません。                              |
| ファン停止可  | 設定によりファンを停止できます。                                  |

10ギガ対応レイヤー3スイッチ

SR-S724TC1



標準価格 (税別) : ¥558,000

- 10/100/1000BASE-T×24ポート (うち4ポートは1000T/SFP\*の排他利用)  
\*SFP-GBICはオプション
- 10GBASE-CX4/SR/LR/CR×2ポート\*  
\*10ギガインターフェースはオプション

|                       |          |          |
|-----------------------|----------|----------|
| スイッチ容量<br>88Gbps      | VRRP     | ネットワーク認証 |
| 電源冗長                  | スパニングツリー |          |
| MAC アドレス登録数<br>16,000 | VLAN     | ACL      |
| QoS                   | SNMP     |          |

|            |  |
|------------|--|
| PoE給電      | PoE受電対応製品に対してLANケーブル経由で電源供給することが可能です。              |
| PoE受電      | PoE給電対応製品からLANケーブル経由で受電し動作することが可能です。               |
| スーパーグリーン製品 | 本製品は、富士通の定めるスーパーグリーン製品 <sup>※1</sup> として認定された商品です。 |

※スーパーグリーン製品についての詳細は (http://jp.fujitsu.com/about/csr/eco/products/gproducts/) をご参照ください。

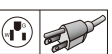
| 製品名                         | SR-S748TC1  | SR-S724TC1  | SR-S716C2   |
|-----------------------------|---|---|---|
| 型名                          | SJ748TC113  | SJ724TC113  | SJ716CZ213  |
| 基本インターフェース                  | 10/100/1000BASE-T<br>100BASE-FX   | 48 <sup>※1</sup><br>4 (SFP) <sup>※1</sup>   | 16 <sup>※1</sup><br>—   |
| オプション<br>インターフェース           | 1000BASE-SX/LX/BX-U/BX-D/ZX<br>10GBASE-SR/LR<br>10GBASE-CX4/CR  | 4 (SFP) <sup>※1</sup><br>2 (SFP+/XFP) <sup>※2</sup>   | 16 (SFP) <sup>※1</sup><br>—   |
| パフォーマンス                     | スイッチ容量 (bps)<br>最大パケット転送能力 (PPS)<br>MAC アドレス登録数   | 176G<br>13,094万<br>32,000   | 88G<br>6,547万<br>16,000   |
| インターフェース仕様                  | オートネゴシエーション(10ギガインターフェースは除く)、速度固定、全二重/半二重固定(10/100BASE-TX)、Auto MDI/MDI-X(10ギガインターフェースは除く)、フロー制御 IEEE802.3x(全二重)/バックプレッシャ(半二重)<br>○(ポートVLAN/IEEE802.1QタグVLAN/プロトコルVLAN)   |   |   |
| VLAN 機能                     | VLAN サポート<br>VLAN 数 (装置最大定義数)<br>4,094  |   |   |
| ネットワーク認証                    | ARP認証、MACアドレス認証、IEEE802.1x認証、Web認証  |   |   |
| BPDU/EAP 透過                 | ○   |   |   |
| レイヤー2<br>冗長機能               | スパニングツリー<br>リンクアグリケーション<br>バックアップポート<br>STP (IEEE802.1D) / RSTP (IEEE802.1w) / MSTP (IEEE802.1s)<br>○ (Static/LACP)   |   |   |
| ループ検出機能                     | ○   |   |   |
| ストーム<br>制御機能                | ブロードキャスト/マルチキャスト<br>ポート閉塞/流量制限<br>優先制御条件<br>優先制御方式<br>書き換え可能な優先度<br>IEEE802.1p (COS) / TOS (IP Precedence) / DSCP / ACL (IPv4, IPv6)<br>strict/wrr<br>IEEE802.1p (COS) / TOS (IP Precedence) / DSCP   |   |   |
| QoS 機能                      | レイヤー2 (送信元/宛先 MACアドレス) / レイヤー3 (送信元/宛先 IPv4, IPv6アドレス) / レイヤー4 (送信元/宛先ポート番号)<br>○ (v1/v2)   |   |   |
| ACL (フィルタリング)               | IGMP スヌープ機能 (IGMP サポートバージョン)<br>ルータープロトコル<br>IPv4, IPv6   |   |   |
| L3 機能                       | IP インターフェース数<br>ユニキャスト<br>ルーティングテーブル数<br>マルチキャストルーティングテーブル数 (IPv4)<br>Static<br>RIPv1/v2<br>RIPng (IPv6)<br>OSPFv2<br>OSPFv3 (IPv6)<br>PIM-SM/DM (IPv4)<br>VRRP<br>VRRPv3 (IPv6)  |   |   |
| DHCP 機能                     | DHCP サーバ機能<br>DHCP リレーエージェント機能<br>MAC アドレスチェック機能 (IPv4)<br>DHCP スヌープ (IPv4)<br>IPv4<br>IPv6<br>IPv4<br>IPv6   |   |   |
| ポートミラーリング機能                 | ○   |   |   |
| 無線 LAN 管理機能 (SR-M20AP1 に対応) | 電波出力自動調整、アクセスポイントモニタリング、クライアントモニタリング、周辺アクセスポイント検出、MACアドレスフィルタ配布、チャネル自動調整<br>○ (日本語ヘルプ対応)<br>○ (telnetサーバ/クライアント、SSHサーバ)<br>○ (SNMP v1/v2c/v3) <sup>※11</sup>  |   |   |
| 保守・管理機能                     | コマンドラインインターフェース (CLI)<br>telnet/SSH/Web管理機能<br>SNMP/RMON<br>LLDP (IEEE802.1AB)<br>Syslog<br>SNTP サーバ/クライアント<br>構成定義2面管理<br>FTP サーバ/SFTP サーバ<br>外部メディアへの一括ログ保存 (外部メディア)<br>外部メディアスタート<br>コンフィグトライアル機能<br>ポート間アクセス制御<br>接続端末数制限機能<br>リンクダウンリレー機能<br>SecurityChase<br>SR-S Security Software <sup>※6</sup> |   |   |
| 電源冗長化 (オプション)               | ○ (USBメモリ) <sup>※4</sup><br>○ (CompactFlash) <sup>※4</sup>  |   |   |
| 添付品                         | CD-ROM (取扱説明書、基本ソフトウェア、拡張MIBファイル)、ラック取り付け金具 (EIA規格準拠)、ゴム足、電源ケーブル (3m)、ケーブルホルダー <sup>※8</sup> 、製品保証書、ご使用になる前に  |   |   |
| 諸元                          | 外形寸法 (W.D.H)<br>質量<br>電源/電源 (コンセント) 形状<br>最大消費電力<br>最大発熱量<br>騒音<br>環境条件 (動作時)   | 441×430×44mm (1U)<br>(突起部を除く)<br>7kg以下<br>AC100V/平行2極接地極付プラグ (125V7A) <sup>※9</sup><br>99W or 133W <sup>※10</sup><br>356.4kJ/h or 478kJ/h <sup>※10</sup><br>45dB以下<br>0~40℃ | 441×388×44mm (1U)<br>(突起部を除く)<br>5.5kg以下<br>68W or 80W <sup>※10</sup><br>244.8kJ/h or 288kJ/h <sup>※10</sup><br>241.2kJ/h |
| 省エネ法に基づくエネルギー消費効率           | 441×365×44mm (1U)<br>(突起部を除く)<br>省エネ法対象外製品  |   |   |

※1 1000BASE-TとSFPは排他使用。100BASE-FX用SFPは、SR-S748TC1/724TC1のみ実装可能  
 ※2 拡張モジュール (CX4, XFP, SFP+) のいずれかが必要。10GBASE-SR/LR利用時はさらにXFP/SFP+モジュールが必要  
 ※3 SR-S716C2はIPv6ルーティングは未サポート  
 ※4 CompactFlashカード/USBメモリ (USB2.0 Type-A) は別売。USBメモリの詳細は (http://fenics.fujitsu.com/products/manual/usb/) をご参照ください  
 ※5 IFCOM EX/Lシリーズと連携することで、DoS攻撃を行っている端末をネットワークから遮断可能  
 ※6 「SR-S Security Software V01.01」はSR-S724TC1で「SR-S基本ソフトウェアV10.01」に搭載した状態で商用最高レベルとなるISO/IEC15408EAL4+ALC\_FLR.1の認証を取得

※7 冗長電源ユニットは外付け  
 ※8 電源ケーブルを本装置に固定するためのホルダー。SR-S748TC1/724TC1に添付  
 ※9 SR-S748TC1は200V対応可能。対応時は「SJ-PWCBL2」が別途必要 (コンセント形状: L6-15R)  
 ※10 10ギガインターフェース使用時  
 ※11 SR-S748TC1は、富士通独自の拡張MIBで消費電力MIBをサポート (V13にてサポート)  
 ※12 10GBASE-CX4/CR接続ケーブルおよび接続機種に関しては (http://fenics.fujitsu.com/products/manual/cable2/) に従って選択してください

SR-Sシリーズ 型名/価格一覧→P102

注: 平行2極接地極付プラグ





L2暗号機能対応レイヤー2スイッチ

SR-S224CP1



標準価格 (税別) : ¥1,900,000

- 10/100BASE-TX×24ポート
  - 100/1000BASE-T×4ポート (1000T/SFP\*排他使用、うちENC (暗号) ポート×2)
- \*SFP-GBICはオプション

|                      |         |           |
|----------------------|---------|-----------|
| スイッチ容量<br>12.8Gbps   | レイヤー2暗号 | ネットワーク認証  |
| 電源冗長                 | VLAN    | ACL       |
| MACアドレス登録数<br>16,000 | QoS     | SNMP      |
|                      | 電源冗長    | スパンニングツリー |

PoE給電対応レイヤー2スイッチ

SR-S224PS1



標準価格 (税別) : ¥260,000

- 10/100BASE-TX×24ポート (給電ポート)
  - 10/100/1000BASE-T×4ポート (1000T/SFP\*排他使用)
- \*SFP-GBICはオプション

|                      |      |           |
|----------------------|------|-----------|
| スイッチ容量<br>12.8Gbps   | VLAN | ネットワーク認証  |
| POE                  | QoS  | スパンニングツリー |
| MACアドレス登録数<br>16,000 | ACL  | SNMP      |

100メガ レイヤー2スイッチ

SR-S224TC2



標準価格 (税別) : ¥145,000

- 10/100BASE-TX×24ポート
  - 10/100/1000BASE-T×2ポート (1000T/SFP\*排他使用)
- \*SFP-GBICはオプション

|                     |      |           |
|---------------------|------|-----------|
| スイッチ容量<br>8.8Gbps   | VLAN | ネットワーク認証  |
| MACアドレス登録数<br>8,000 | QoS  | スパンニングツリー |
|                     | ACL  | SNMP      |

PoE受電対応レイヤー2スイッチ

SR-S208PD1



標準価格 (税別) : ¥98,000

- 10/100BASE-TX×8ポート
- 10/100BASE-TX×2 (受電ポート)

|                     |      |           |
|---------------------|------|-----------|
| スイッチ容量<br>2.0Gbps   | VLAN | ネットワーク認証  |
| MACアドレス登録数<br>8,000 | POE  | スパンニングツリー |
|                     | ACL  | SNMP      |

| 製品名   | SR-S224CP1  | SR-S224TC2  | SR-S224PS1                     | SR-S208PD1                       |
|---|---|---|--------------------------------|----------------------------------|
| 型名  | SJ224CP113  | SJ224TC213  | SJ224PS113                     | SJ208PD113                       |
| 基本インターフェース  | 10/100/1000BASE-T<br>4 <sup>※1</sup>  | 2 <sup>※1</sup>   | 4 <sup>※1</sup>                | —                                |
| オプションインターフェース   | 1000BASE-SX/LX/<br>BX-U/BX-D/ZX   | —   | 2 (SFP) <sup>※1</sup>          | —                                |
| パフォーマンス   | スイッチ容量 (bps)<br>12.8G   | 8.8G  | 12.8G                          | 2.0G                             |
|   | 最大パケット転送能力 (PPS)<br>950万 <sup>※7</sup>  | 650万  | 950万                           | 140万                             |
|   | MAC アドレス登録数<br>16,000   | 8,000   | 16,000                         | 8,000                            |
| L2 暗号機能   | ○   | —   | —                              | —                                |
| インターフェース仕様  | オートネゴシエーション、速度固定、全二重/半二重固定 (10/100BASE-TX)、Auto MDI/MDI-X、フロー制御 IEEE802.3x (全二重)/バックプレッシャ (半二重) |   |                                |                                  |
| PoE 機能 (IEEE802.3af)  | 給電機能  | —   | ○ (1~24番ポートが給電ポート)             | —                                |
|   | 給電能力  | —   | 最大15.4W/ポート (装置全体:最大370W)      | —                                |
| VLAN 機能   | 受電機能  | —   | —                              | ○ (9、10番ポートが受電ポート)               |
|   | ポート VLAN  | —   | ○                              | —                                |
|   | IEEE802.1Q タグ VLAN  | —   | ○                              | —                                |
| ネットワーク認証  | プロトコル VLAN  | ○   | ○                              | —                                |
|   | VLAN 数 (装置最大定義数)  | —   | 200                            | —                                |
| レイヤー2 冗長機能  | ネットワーク認証  | ARP認証、MACアドレス認証、IEEE802.1x認証、Web認証  |                                |                                  |
|   | BPDU / EAP 透過   | ○   | ○                              | ○                                |
| ループ検出機能   | スパンニングツリー   | STP (IEEE802.1D) / RSTP (IEEE802.1w) / MSTP (IEEE802.1s)  |                                |                                  |
|   | リンクアグリケーション   | ○ (Static/LACP)   |                                |                                  |
| ストーム制御機能  | バックアップポート   | ○   | ○                              | ○                                |
|   | ブロードキャスト  | ○   | ○                              | ○                                |
| QoS 機能  | マルチキャスト   | ○   | ○                              | ○                                |
|   | ポート閉塞/流量制限  | ○   | ○                              | ○                                |
| ACL (フィルタリング)   | 優先制御条件  | IEEE802.1p (COS) / TOS (IP Precedence) / DSCP / ACL (IPv4, IPv6)  |                                |                                  |
|   | 優先制御方式  | strict / wrr  |                                |                                  |
| IGMP スヌープ機能 (IGMP サポートバージョン)  | 書き換え可能な優先度  | IEEE802.1p (COS) / TOS (IP Precedence) / DSCP   |                                |                                  |
|   | レイヤー2 (送信元/宛先MACアドレス) / レイヤー3 (送信元/宛先IPv4, IPv6アドレス) / レイヤー4 (送信元/宛先ポート番号)                      | ○ (v1/v2)   |                                |                                  |
| IP ホスト機能  | IP インターフェース数  | IPv4<br>2 <sup>※2</sup>   | IPv6<br>2 <sup>※2</sup>        | —                                |
|   | DHCP サーバ機能  | IPv4<br>○   | IPv6<br>○                      | —                                |
| DHCP 機能   | DHCP リレーエージェント機能  | IPv4<br>—   | IPv6<br>—                      | —                                |
|   | MAC アドレスチェック機能 (IPv4)   | ○   | ○                              | ○                                |
| ポートミラーリング機能   | DHCP スヌープ (IPv4)  | ○   | ○                              | ○                                |
|   | 無線 LAN 管理機能 (SR-M20AP1 に対応)   | 電波出力自動調整、アクセスポイントモニタリング、クライアントモニタリング、周辺アクセスポイント検出、MACアドレスフィルタ配布、チャネル自動調整  |                                |                                  |
| 保守・管理機能   | コマンドラインインターフェース (CLI)   | ○ (日本語ヘルプ対応)  |                                |                                  |
|   | telnet / SSH / Web 管理機能   | ○ (telnetサーバ/クライアント、SSHサーバ)   |                                |                                  |
| その他   | SNMP / RMON   | ○ (SNMP v1 / v2c / v3) <sup>※12</sup>   |                                |                                  |
|   | LLDP (IEEE802.1AB)  | ○   | ○                              | ○                                |
| 電源冗長化 (オプション)   | Syslog  | ○   | ○                              | ○                                |
|   | SNTP サーバ / クライアント   | ○   | ○                              | ○                                |
| 添付品   | 構成定義2面管理  | ○   | ○                              | ○                                |
|   | FTP サーバ / SFTP サーバ  | ○   | ○                              | ○                                |
| 諸元  | 外部メディアへの一括ログ保存 (外部メディア)   | ○ (USBメモリ) <sup>※3</sup>  | ○                              | ○ (CompactFlash) <sup>※3</sup>   |
|   | 外部メディアスタート  | ○   | ○                              | ○                                |
| 省エネ法に基づくエネルギー消費効率   | コンフィグトライアル機能  | ○   | ○                              | ○                                |
|   | ポート間アクセス制御  | ○   | ○                              | ○                                |
| 環境条件 (動作時)  | 接続端末数制限機能   | ○   | ○                              | ○                                |
|   | リンクダウンリレー機能   | ○   | ○                              | ○                                |
| 温度湿度  | SecurityChase   | ○ <sup>※4</sup>   | ○                              | ○                                |
|   | SR-S Security Software <sup>※11</sup>   | ○   | ○                              | ○                                |
| CD-ROM (取扱説明書、基本ソフトウェア、拡張MIBファイル)、ラック取り付け金具 (EIA規格準拠) <sup>※12</sup> 、ゴム足、電源ケーブル (1.8m) <sup>※3</sup> 、ケーブルホルダー <sup>※8</sup> 、製品保証書、ご使用になる前に | 電源冗長化 (オプション)   | ○ <sup>※9</sup>   | —                              | —                                |
|   | 添付品   | CD-ROM (取扱説明書、基本ソフトウェア、拡張MIBファイル)、ラック取り付け金具 (EIA規格準拠) <sup>※12</sup> 、ゴム足、電源ケーブル (1.8m) <sup>※3</sup> 、ケーブルホルダー <sup>※8</sup> 、製品保証書、ご使用になる前に |                                |                                  |
| 外形寸法 (W.D.H)  | 外形寸法 (W.D.H)  | 441×369×44mm (1U) (突起部を除く)  | 441×207×44mm (1U) (突起部を除く)     | 441×369×44mm (1U) (突起部を除く)       |
|   | 質量  | 5.5kg以下   | 2.8kg以下                        | 6.5kg以下                          |
| 電源/電源 (コンセント)形状   | 電源/電源 (コンセント)形状   | AC100V / 平行2極接地極付プラグ (125V7A) <sup>※10</sup>  | AC100V / 平行2極接地極付プラグ (125V12A) | AC100V / 平行2極接地極付プラグ (125V15A)   |
|   | 最大消費電力  | 43W   | 23W                            | 490W (給電時) 63W (給電なし)            |
| 騒音  | 最大発熱量   | 154.8kJ/h   | 82.8kJ/h                       | 1,764kJ/h (給電時) 226.8kJ/h (給電なし) |
|   | 騒音  | 45dB以下  | 47dB以下                         | 45dB以下 (消費電力200W 超過時は50dB以下)     |
| エネルギー消費効率   | 環境条件 (動作時)  | 0~40℃   |                                |                                  |
|   | 湿度  | 15~85%RH (結露なきこと)   |                                |                                  |
| 省エネ法に基づくエネルギー消費効率 エネルギー消費効率は、富士通製品情報ページ ( <a href="http://jp.fujitsu.com/telecom/">http://jp.fujitsu.com/telecom/</a> ) にある製品情報の仕様をご覧ください。    |   |   |                                |                                  |

※1 1000BASE-TとSFPは排他使用 ※2 IPv4、IPv6レーティングは未サポート ※3 Compact Flash カード/USBメモリ (USB2.0 Type-A) は別売。USBメモリの詳細は (<http://fenics.fujitsu.com/products/manual/usb/>) をご覧ください ※4 ICOM EX / Lシリーズと連携することで、Dos攻撃を行っている端末をネットワークから遮断可能 ※5 SR-S208PD1を除く (SR-S208PD1は、別売のACアダプターかSR-S224PS1などの給電機能をサポートした機器が必要) ※6 ACアダプターおよびPoE受電時 ※7 非暗号時。暗号時864万 (64Byte長フレーム、1G bpsリンク速度の場合) ※8 電源ケーブルを本装置に固定するためのホルダー。SR-S224CP1/248TC1に添付 ※9 冗長電源ユニットは外付け

SR-Sシリーズ 型名/価格一覧 P102  
注: 平行2極接地極付プラグ

サーバ収容に最適なスイッチ

# SR-Xシリーズ

**CHECK!** <http://fenics.fujitsu.com/products/sr-x/>

SR-Xシリーズは、データセンターやサーバファームでのサーバ収容に最適なスイッチです。

サーバと同一ラックへ搭載する場合にエアフロー（給排気）を乱さない前後給排気設計や、200V電源/DC電源対応など、データセンターやサーバファームで求められる仕様に対応しています。また、VLAN/レイヤー2冗長化機能（スパンニングツリー他）/監視機能などのサーバ収容時に必要となる機能をサポートしており、これらがWEBベースの“かんたん設定”により、容易な導入・運用を可能とします。



IPv6 Ready Logo Phase-2 : IPv6 対応機器同士の高度な相互通信についての認定プログラム。詳細はホームページをご覧ください。 <http://www.ipv6ready.org/>

全ポート10ギガ対応 サーバ収容レイヤー2スイッチ

## SR-X526R1 (AC電源対応モデル DC電源対応モデル)



標準価格 (税別) : ¥1,950,000

- 10GBASE-SR/LR/CR×26ポート\*

\* 10GBASE-SR/LR SFP+モジュール、10GBASE-CR SFP+ケーブルはオプション

|                       |                     |                   |
|-----------------------|---------------------|-------------------|
| スイッチ容量<br>400Gbps     | 電源冗長<br>前面吸気/背面排気   | VLAN<br>スパンニングツリー |
| MAC アドレス登録数<br>16,000 | DC電源モデルあり<br>200V対応 | ACL<br>SNMP       |
| 伝送遅延 (※)<br>400 ナノ秒以下 | (※) カットスルー方式利用時     |                   |

サーバ収容レイヤー2スイッチ

## SR-X324T1



標準価格 (税別) : ¥108,000

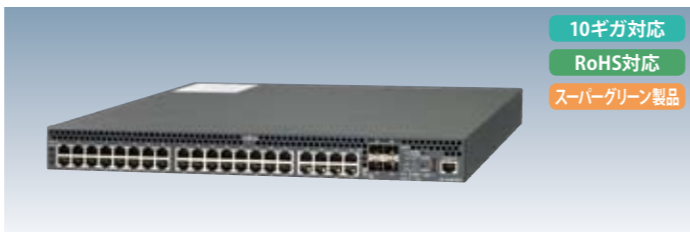
- 10/100/1000BASE-T×24ポート

|                      |                     |                   |
|----------------------|---------------------|-------------------|
| スイッチ容量<br>48Gbps     | 前面吸気/背面排気<br>200V対応 | VLAN<br>スパンニングツリー |
| MAC アドレス登録数<br>8,000 | ACL<br>SNMP         |                   |

|                      |  |
|----------------------|--|
| SR-X500<br>レイヤー2スイッチ | SR-X526R1<br>10GBASE-SR/LR/CR×26<br>全ポート10ギガ                       |
| SR-X300<br>レイヤー2スイッチ | SR-X340TR1<br>10/100/1000BASE-T×40<br>10GBASE-SR/LR/CR×4<br>10ギガ対応 |
|                      | SR-X324T1<br>10/100/1000BASE-T×24                                  |
|                      | SR-X316T1<br>10/100/1000BASE-T×16                                  |

10ギガ対応 サーバ収容レイヤー2スイッチ

## SR-X340TR1 (フロントアクセスモデル リアアクセスモデル)



標準価格 (税別) : ¥840,000

- 10/100/1000BASE-T×40ポート

- 10GBASE-SR/LR/CR×4ポート\*

\* 10GBASE-SR/LR SFP+モジュール、10GBASE-CR SFP+ケーブルはオプション

|                       |                   |                   |
|-----------------------|-------------------|-------------------|
| スイッチ容量<br>160Gbps     | 電源冗長<br>前面吸気/背面排気 | VLAN<br>スパンニングツリー |
| MAC アドレス登録数<br>32,000 | 200V対応            | ACL<br>SNMP       |

サーバ収容レイヤー2スイッチ

## SR-X316T1



標準価格 (税別) : ¥88,000

- 10/100/1000BASE-T×16ポート

|                      |                     |                   |
|----------------------|---------------------|-------------------|
| スイッチ容量<br>32Gbps     | 前面吸気/背面排気<br>200V対応 | VLAN<br>スパンニングツリー |
| MAC アドレス登録数<br>8,000 | ACL<br>SNMP         |                   |

| 製品名                         | SR-X526R1   |                                | SR-X340TR1   |  | SR-X324T1  | SR-X316T1     |
|-----------------------------|---|--------------------------------|--|--|--|---------------|
|                             | AC電源対応モデル   | DC電源対応モデル                      | フロントアクセスモデル  | リアアクセスモデル  |  |               |
| 型名                          | PXB0126A01  | PXB0126D01                     | PXC0440A01   | PXC0340A01   | PXC0224A01   | PXC0116A01    |
| 基本インターフェース                  | 10GBASE-SR/LR/CR<br>10/100/1000BASE-T   |                                | 4(SFP+)※1  |  | —  | —             |
| 保守用インターフェース (10/100BASE-TX) | —   |                                | 40   |  | 24   | 16            |
| パフォーマンス                     | スイッチ容量 (bps)<br>最大パケット転送能力 (PPS)<br>MACアドレス登録数  |                                | 400G<br>11,904万<br>32,000  |  | 48G<br>3,570万<br>8,000   | 32G<br>2,380万 |
| インターフェース仕様                  | フロー制御 (IEEE802.3x (全二重))  |                                | オートネゴシエーション、速度固定、全二重/半二重固定 (10/100BASE-TX)、Auto MDI/MDI-X、フロー制御、IEEE802.3x (全二重)/バックプレッシャ (半二重)  |  |  |               |
| VLAN機能                      | VLANサポート<br>VLAN数 (装置最大定義数)   |                                | ポートVLAN/IEEE802.1QタグVLAN/プロトコルVLAN<br>4,094  |  |  |               |
| レイヤー2冗長機能                   | スパンニングツリー<br>リンクアグリケーション<br>バックアップポート   |                                | STP (IEEE802.1D) / RSTP (IEEE802.1w) / MSTP (IEEE802.1s)<br>○ (Static/LACP)<br>○<br>○  |  |  |               |
| ループ検出機能                     | ブロードキャスト/マルチキャスト/ポート閉塞/出力レート制限機能  |                                |  |  |  |               |
| ストーム制御機能                    | 優先制御条件  |                                | IEEE802.1p (COS) / TOS (IP Precedence) / DSCP/ACL (IPv4のみ)   |  | IEEE802.1p (COS)   |               |
| QoS機能                       | 優先制御方式<br>書き換え可能な優先度 (ACL使用)  |                                | strict/drr<br>DSCP/TOS (IP Precedence)   |  | strict/wrr<br>—  |               |
| ACL (フィルタリング)               | IGMPスヌープ機能 (IGMPサポートバージョン)  |                                | IEEE802.1p(COS)/DSCP/TOS (IP Precedence)   |  | —  |               |
| ポートミラーリング機能                 | コマンドラインインターフェース (CLI)<br>telnet / SSH / Web管理機能<br>SNMP / RMON<br>外部メディアへの一括ログ保存<br>その他                                       |                                | レイヤー2 (送信元/宛先MACアドレス)、レイヤー3 (送信元/宛先IPv4アドレス)※2、レイヤー4 (送信元/宛先ポート番号)<br>○ (v1/v2)<br>○<br>○ (日本語ヘルプ対応)<br>○ (telnetサーバ/クライアント、SSHサーバ)<br>○ (SNMP v1/v2c/v3)※3<br>○※4 |  |  |               |
| その他                         | l'm here機能、外部メディアスタート、コンフィグトライアル機能、構成定義2面管理、SNTPサーバ/クライアント、FTPサーバ/SFTPサーバ、Syslog、LLDP (IEEE802.1AB)<br>ポート間アクセス制御、リンクダウンリレー機能 |                                |  |  |  |               |
| 電源冗長化 (オプション)※5             | ○※6※7   |                                | ○※8  |  | ○※6※9 ○※6※10   |               |
| 電源ケーブル                      | AC100V用電源ケーブル (3m)※6  | DC電源ケーブル (5m)                  | AC100V用電源ケーブル (3m)※6   |  |  |               |
| 添付品                         | 電源ケーブル以外  |                                | CD-ROM (取扱説明書、基本ソフトウェア、拡張MIBファイル)、SFP+スロットキャップ (26個)、装置搭載レール金具 (EIA規格準拠) 一式、ケーブルホルダー※11、ご使用になる前に、製品保証書   | CD-ROM (取扱説明書、基本ソフトウェア、拡張MIBファイル)、電源ケーブル抜け防止金具、SFP+スロットキャップ (4個)、装置搭載レール金具 (EIA規格準拠) 一式、ご使用になる前に、製品保証書 | CD-ROM (取扱説明書、基本ソフトウェア、拡張MIBファイル)、電源ケーブル抜け防止金具、ラック取り付け金具 (EIA規格準拠)※12、ご使用になる前に、製品保証書 |               |
| 外形寸法 (W.D.H)                | 430×600×43.5mm (1U) (突起部を除く)  |                                | 420×500×43.5mm (1U) (突起部を除く)   |  | 420×250×43.5mm (1U) (突起部を除く)   |               |
| 質量                          | 14kg以下  |                                | 11kg以下   |  | 3.5kg以下  |               |
| 電源/電源 (コンセント)形状             | AC100V/平行2極接地極付プラグ (125V7A)<br>or<br>AC200V/二極接地極付引掛プラグNEMA L6-15P (AC250V10A)  | DC-48V/絶縁電線 (AWG14)×3本 (GND含む) | AC100V/平行2極接地極付プラグ (125V7A)<br>or<br>AC200V/2極接地極付引掛形プラグNEMA L6-15P (AC250V10A)  |  |  |               |
| 最大消費電力                      | 100V時:120W<br>200V時:128W  | 113W                           | 100V時:102W<br>200V時:102W   | 100V時:26W<br>200V時:26W   | 100V時:19W<br>200V時:19W   |               |
| 最大発熱量                       | 100V時:432.0kJ/h<br>200V時:460.8kJ/h  | 406.8kJ/h                      | 100V時:367.2kJ/h<br>200V時:367.2kJ/h   | 100V時:93.6kJ/h<br>200V時:93.6kJ/h   | 100V時:68.4kJ/h<br>200V時:68.4kJ/h   |               |
| 騒音                          | 55dB以下  |                                | 50dB以下   |  | 45dB以下   |               |
| 環境条件 (動作時)                  | 温度<br>湿度  |                                | 0~40℃<br>15~85%RH (結露なきこと)   |  |  |               |
| 省エネ法に基づくエネルギー消費効率           | エネルギー消費効率率は、富士通製品情報ページ ( <a href="http://jp.fujitsu.com/telecom/">http://jp.fujitsu.com/telecom/</a> ) にある製品情報の仕様をご覧ください。     |                                |  |  |  |               |

※1 10GBASE-CRIにて接続のケーブルおよび接続機種に関しては (<http://fenics.fujitsu.com/products/manual/cable2/>) に従って選択してください

※2 アプリケーションフィルタ (自装置宛のフィルタリング) のみIPv6の使用が可能

※3 富士通独自の拡張MIBで消費電力MIBをサポート

※4 USBメモリ (USB2.0Type-A) は別売。USBメモリの詳細は (<http://fenics.fujitsu.com/products/manual/usb/>) をご参照ください

※5 冗長化電源ユニットは内蔵タイプ、活線挿抜可能

※6 200V対応が必要な場合は [SJ-PWCBL2] が別途必要 (コンセント形状: L6-15R)

※7 二重化電源オプション: PXB00PWA (AC100V用電源ケーブル (3m)、電源ケーブル抜け防止ホルダー 標準添付) を別途手配

※8 二重化電源オプション: PXB00PWD (DC電源ケーブル (5m)、電源ケーブル抜け防止ホルダー 標準添付) を別途手配

※9 二重化電源オプション: PXC00PWC (AC100V用電源ケーブル (3m)、電源ケーブル抜け防止ホルダー 標準添付) を別途手配

※10 二重化電源オプション: PXC00PWB (AC100V用電源ケーブル (3m)、電源ケーブル抜け防止ホルダー 標準添付) を別途手配

※11 電源ケーブルを本装置に固定するためのホルダー

※12 本体添付のラック金具を使用して、奥行きのある装置の間に本装置を搭載すると、ラック背面からのケーブル挿抜が困難となる場合があります。

その際には、ラック後面引き出しオプション (PXC00RK1) の使用を推奨します。

SR-X シリーズ 型名/価格一覧→P103

注: 平行2極接地極付プラグ



幅広いラインナップの低価格スイッチ

# SHシリーズ

**CHECK!** <http://fenics.fujitsu.com/products/sw-hub/>

SHシリーズは、10Mbpsからギガビットまで対応した低価格スイッチシリーズです。SH1500シリーズは、VLAN/SNMPなどの機能を持たないレイヤー2スイッチですが、ファンレス設計のため、動作音が気になることはありません。業務端末のすぐそばに設置するアクセススイッチとして最適です。

また、インターフェースの速度固定、全二重/半二重固定を行いたい場合にも、DIPスイッチで簡単に設定を行うことができます。(1516C/1508C)

| SH1500シリーズ<br>レイヤー2スイッチ<br>ファンレス設計 | SH1516ATC<br>10/100/1000BASE-T×16 | SH1508ATC<br>10/100/1000BASE-T×8 | SH1516C<br>10/100BASE-TX×16 |
|------------------------------------|-----------------------------------|----------------------------------|-----------------------------|
|                                    | SH1508C<br>10/100BASE-TX×8        | SH1508MC<br>10/100BASE-TX×8      |                             |

全ポートギガ対応 低価格レイヤー2スイッチ

## SH1516ATC



- RoHS対応
- ファンレス設計
- スーパーグリーン製品

標準価格 (税別) : ¥39,800

- 10/100/1000BASE-T×16ポート

全ポートギガ対応 低価格レイヤー2スイッチ

## SH1508ATC



- RoHS対応
- ファンレス設計
- スーパーグリーン製品

標準価格 (税別) : ¥15,800

- 10/100/1000BASE-T×8ポート

100Mbps 対応 低価格レイヤー2スイッチ

## SH1516C



- RoHS対応
- ファンレス設計
- スーパーグリーン製品

標準価格 (税別) : ¥27,000

- 10/100BASE-TX×16ポート

100Mbps 対応 低価格レイヤー2スイッチ

## SH1508C



- RoHS対応
- ファンレス設計
- スーパーグリーン製品

標準価格 (税別) : ¥11,000

- 10/100BASE-TX×8ポート

マグネット付 小型低価格レイヤー2スイッチ

## SH1508MC



- RoHS対応
- ファンレス設計
- スーパーグリーン製品

標準価格 (税別) : ¥12,000

- 10/100BASE-TX×8ポート
- マグネット添付

| 製品名                          | SH1516ATC  | SH1508ATC                   | SH1516C   | SH1508C               | SH1508MC   |
|------------------------------|--|-----------------------------|---|-----------------------|--|
| 型名                           | SH1516ATC  | SH1508ATC                   | SH1516C   | SH1508C               | SH1508MC   |
| 基本インターフェース                   | 10/100/1000BASE-T  | 8 <sup>※1</sup>             | 16  | 8                     | 8 <sup>※1</sup>                                      |
|                              | 10/100BASE-TX  | —                           | —   | —                     | —  |
| セキュリティスロット                   | カスケードポート   | —                           | カスケードスイッチで切替(16番ポートのみ)                            | カスケードスイッチで切替(8番ポートのみ) | —  |
|                              | オートネゴシエーション  | —                           | ○   | ○                     | —  |
| パフォーマン                       | スイッチ容量 (bps)   | 32G                         | 16G   | 3.2G                  | 1.6G   |
|                              | 最大パケット転送能力 (PPS)   | 2,380万                      | 1,190万  | 230万                  | 110万   |
| DIPスイッチ通信モード設定 <sup>※2</sup> | MAC アドレス登録数  | 8,000                       | 4,000   | 8,000                 | 1,000  |
|                              | オートネゴシエーション速度固定  | —                           | —   | ○                     | —  |
| インターフェース仕様                   | 全二重/半二重 (10/100BASE-TX)  | —                           | —   | ○                     | —  |
|                              | Auto MDI/MDI-X   | —                           | —   | ○                     | —  |
| EAP 透過                       | フロー制御  | —                           | —   | ○                     | —  |
|                              | IEEE802.3x (全二重)   | —                           | —   | ○                     | —  |
| BPDU 透過                      | バックプレッシャー制御  | —                           | —   | ○                     | —  |
|                              | —  | —                           | —   | ○                     | —  |
| ECOモード <sup>※4</sup>         | —  | —                           | —   | ○                     | —  |
| 添付品                          | 電源ケーブル(1.8m)、電源ケーブル抜け防止ホルダー、取扱説明書、製品保証書、ゴム足  |                             | 電源ケーブル(2m)、電源ケーブル抜け防止金具、取扱説明書、製品保証書、ゴム足、ゴム足取り付けネジ |                       | 電源ケーブル(1.8m)、取扱説明書、製品保証書、マグネット、固定座/木ねじ <sup>※5</sup> |
|                              | 外形寸法 (W.D.H)   | 266×162×44mm (1U) (突起部を除く)  |   |                       | 205×102×31mm (突起部を除く)                                |
| 諸元                           | 質量   | 1.6kg                       | 1.5kg   | 1.3kg以下               | 0.4kg以下  |
|                              | 電源/電源 (コンセント) 形状   | AC100V/平行2極接地極付プラグ (125V7A) |   |                       |  |
| 最大消費電力                       | 14W  | 6W                          | 2.4W  | 1.9W                  | —  |
| 最大発熱量                        | 50.4kJ/h   | 21.6kJ/h                    | 8.64kJ/h  | 6.84kJ/h              | —  |
| 騒音                           | ファンレス  |                             |   |                       | —  |
| 環境条件 (動作時)                   | 温度   | 0~40℃                       |   |                       |  |
|                              | 湿度   | 15~85%RH (結露なきこと)           |   |                       |  |
| 省エネ法に基づくエネルギー消費効率            | エネルギー消費効率は、富士通製品情報ページ ( <a href="http://jp.fujitsu.com/telecom/">http://jp.fujitsu.com/telecom/</a> ) にある製品情報の仕様をご覧ください。 |                             |   |                       |  |

- ※1 通信モード切替スイッチ未装備のため、自動認識による接続のみ可能。通信速度自動認識のLAN機器においては機器間の相互接続性により、自動認識の結果、最適なモードでは通信できない場合があります
- ※2 DIPスイッチで通信モード設定 (オートネゴシエーション、速度固定、全二重/半二重固定) が可能
- ※3 SH1516ATC/1508ATCは全ポートMDI-X固定、SH1516Cはポート1~15までMDI-X固定、ポート16はMDI/MDI-Xをスイッチで切り替え可能、SH1508C/1508MCはポート1~7までMDI-X固定、ポート8はMDI/MDI-Xをスイッチで切り替え可能
- ※4 装置のSELECTボタンで"ECOモード"を選択することで、POWERランプ以外を消灯し、消費電力を抑制
- ※5 本装置を壁に設置する場合に、壁に挿入して使用

SHシリーズ 型名/価格一覧→ P103

注: 平行2極接地極付プラグ

SH1500シリーズ設置条件

| 設置条件                   | SH1516ATC       | SH1508ATC       | SH1516C         | SH1508C         | SH1508MC |
|------------------------|-----------------|-----------------|-----------------|-----------------|----------|
| 卓上                     | ○               | ○               | ○               | ○               | ○        |
| ラック搭載 <sup>※6</sup>    | ○               | ○               | ○               | ○               | ×        |
| 段積み(最大数) <sup>※7</sup> | ○(4)            | ○(4)            | ○(4)            | ○(4)            | ×        |
| 壁掛け                    | ×               | ×               | ×               | ×               | ○        |
| マグネット                  | ○ <sup>※8</sup> | ○ <sup>※8</sup> | ○ <sup>※8</sup> | ○ <sup>※8</sup> | ○        |

- ※6 オプションラック取付金具 (SH1RUE01) を使用。ラック搭載時、装置間は上下1Uの空きスペースが必要。また空きスペースにはブランクパネルをご利用ください
- ※7 オプションSH1500置き台 (SH1500RK) を使用
- ※8 オプションマグネットシート (SH1500MG) を使用

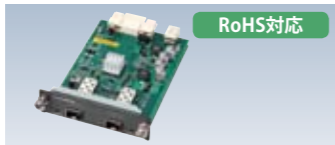
## 5 LANスイッチ SR-S、SR-X、SHシリーズ オプション製品一覧

### 10Gオプション



RoHS対応

**10G BASE-CX4拡張モジュール**  
製品型名: SJ10GCX4A  
標準価格: ¥250,000  
備考: CX4×2、SR-S748/724/348/324対応



RoHS対応

**10G BASE-SFP+拡張モジュール**  
製品型名: SJ10GSFPB  
標準価格: ¥200,000  
備考: SFP+/10GBASE-CR×2、SR-S748/724/348/324対応、基本ソフトウェアV13.06以降が必要



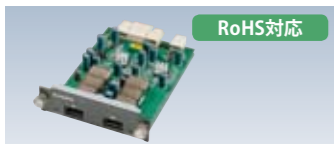
RoHS対応

**10G BASE-SR用SFP+**  
製品型名: SJSFPA5R  
標準価格: ¥200,000  
備考: 10GBASE-SR×1、SR-S748/724/348/324、SR-X526/340対応



RoHS対応

**10G BASE-LR用SFP+**  
製品型名: SJSFPA5R  
標準価格: ¥400,000  
備考: 10GBASE-LR×1、SR-S748/724/348/324、SR-X526/340対応



RoHS対応

**10G BASE-XFP拡張モジュール**  
製品型名: SJ10GXFPA  
標準価格: ¥200,000  
備考: XFP×2、SR-S748/724/348/324対応



RoHS対応

**10G BASE-SR用XFP**  
製品型名: SJXFPSR  
標準価格: ¥200,000  
備考: 10GBASE-SR×1、SR-S748/724/348/324対応



RoHS対応

**10G BASE-LR用XFP**  
製品型名: SJXFPLR  
標準価格: ¥500,000  
備考: 10GBASE-LR×1、SR-S748/724/348/324対応

注) 10GBASE-CX4拡張モジュール、10GBASE-CRIにて接続のケーブルおよび接続機種についての詳細は (<http://fenics.fujitsu.com/products/manual/cable2/>) をご参照ください

### 1G/100Mオプション



**1000BASE-SX用SFP-GBIC**  
製品型名: SH-SFPSX  
標準価格: ¥75,000  
備考: 1000BASE-SX×1 SR-Sシリーズ対応 (208PD1除く)



RoHS対応

**1000BASE-LX用SFP-GBIC**  
製品型名: SJSFPLX  
標準価格: ¥180,000  
備考: 1000BASE-LX×1 SR-Sシリーズ対応 (208PD1除く)



RoHS対応

**1000BASE-BX-U用 SFP-GBIC**  
製品型名: SJSFPBXU  
標準価格: ¥230,000  
備考: 1000BASE-BX-U×1 SJSFPBXDと対向で使用 SR-Sシリーズ対応 (208PD1除く)



RoHS対応

**1000BASE-BX-D用 SFP-GBIC**  
製品型名: SJSFPBXD  
標準価格: ¥230,000  
備考: 1000BASE-BX-D×1 SJSFPBXUと対向で使用 SR-Sシリーズ対応 (208PD1除く)



RoHS対応

**1000BASE-ZX用 SFP-GBIC**  
製品型名: SJSFPZX  
標準価格: ¥700,000  
備考: 1000BASE-ZX×1 SR-Sシリーズ対応 (208PD1除く)



RoHS対応

**100BASE-FX用SFP-GBIC**  
製品型名: SJSFPPX  
標準価格: ¥46,000  
備考: 100BASE-FX×1、SR-S748/724/348/324/316TL1/308TL1対応

### 電源オプション



RoHS対応

**AC電源オプション**  
製品型名: PXB00PWA  
標準価格: ¥150,000  
備考: SR-X526R11に内蔵可



RoHS対応

**DC電源オプション**  
製品型名: PXB00PWD  
標準価格: ¥150,000  
備考: SR-X526R11に内蔵可



RoHS対応

**AC電源オプション**  
製品型名: PXC00PWB  
標準価格: ¥98,000  
備考: SR-X340TR1 (リアアクセス) に内蔵可



RoHS対応

**AC電源オプション**  
製品型名: PXC00PWC  
標準価格: ¥98,000  
備考: SR-X340TR1 (フロントアクセス) に内蔵可



**ACアダプター**  
製品型名: SJPDAC1  
標準価格: ¥4,000  
備考: SR-S208PD1用



**電源ケーブル**  
製品型名: SJ-PWCBL1  
標準価格: ¥4,000  
備考: SR-S224PS1用、長さ3m (標準添付品は1.8m)



RoHS対応

**200V用電源ケーブル**  
製品型名: SJ-PWCBL2  
標準価格: ¥5,000  
備考: コンセント形状NEMA L6-15R SR-S748/348/316TL1/308TL1/248、SR-Xシリーズ対応

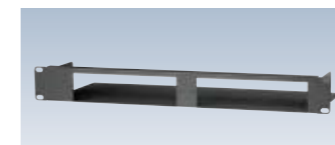


RoHS対応

**電源ケーブル (RoHS)**  
製品型名: PWCBL-B003  
標準価格: ¥4,000  
備考: 長さ3m(標準添付品は3/1.8m) SR-S/SHシリーズ対応 (SR-S224PS1/208PD1を除く)



**冗長電源ユニット**  
製品型名: SHRSPW1A  
標準価格: ¥98,000  
備考: 外付けタイプ、SR-S700/300シリーズ/224CP1対応



**冗長電源ユニットラック取付金具**  
製品型名: SHRSPWRK1  
標準価格: ¥20,000  
備考: SHRSPW1Aを2台搭載可 (2U)

### その他オプション



RoHS対応

**CompactFlashカード**  
製品型名: SJCF1  
標準価格: ¥45,000  
備考: SR-Sシリーズ (SR-S748/348/316TL1/308TL1/248/224CP1除く)



RoHS対応

**USBメモリ**  
製品型名: FSPD1001  
標準価格: ¥15,000  
備考: SR-S748/348/316TL1/308TL1/248/224CP1、SR-Xシリーズ対応



**19インチラック取付金具**  
製品型名: SH1RUE01  
標準価格: ¥2,000  
備考: SH1508ATC/1516ATC/1508C/1516C、SR-S308TL1/208PD1/208TC2対応



**SH1500置き台**  
製品型名: SH1500RK  
標準価格: ¥3,000  
備考: SH1508ATC/1516ATC/1508C/1516C、SR-S208PD1対応



RoHS対応

**マグネットシート**  
製品型名: SH1500MG  
標準価格: ¥3,000  
備考: SH1508ATC/1516ATC/1508C/1516C、SR-S208PD1/308TL1対応



RoHS対応

**マグネットシート**  
製品型名: SJMG1  
標準価格: ¥3,500  
備考: SR-S316TL1対応



RoHS対応

**ラック後面引き出しオプション\***  
製品型名: PXC00RK1  
標準価格: ¥20,000  
備考: SR-X324TC1/316T1対応  
本体添付のラック金具を使用して、奥行きのある装置の間に対象機種を搭載すると、ラック背面からのケーブル挿抜が困難となる場合があります。その際には、本製品の使用を推奨します。

\*本ページに記載の標準価格は、すべて税別です。

\*本ページに記載の標準価格は、すべて税別です。

## ネットワークソリューションプロダクト

富士通ネットワークプロダクト製品と組み合わせて販売・保守可能な製品として、パナソニック電気ネットワークス社製品のスイッチ・メディアコンバーターを提供します。Switch-S8PWR は従来機種 (FSP71001) に比べ、PoE 給電可能電力を向上しています (35W → 49W)。

### PoE 対応スイッチ

## Switch-S8PWR



標準価格 (税別) : ¥49,800

- 10/100BASE-TX×8ポート

|         |             |     |
|---------|-------------|-----|
| スイッチ容量  | MAC アドレス登録数 | POE |
| 1.6Gbps | 1,000       |     |

### メディアコンバーター

## Media Converter 100FX



標準価格 (税別) : ¥49,800

- 100BASE-TX×1ポート
- 100BASE-FX×1ポート (SCコネクタ、マルチモードファイバー)

## Media Converter 1000SX



標準価格 (税別) : ¥72,500

- 1000BASE-T×1ポート
- 1000BASE-SX×1ポート (SCコネクタ、マルチモードファイバー)

| 製品名               | Switch-S8PWR  | Media Converter 100FX          | Media Converter 1000SX     |
|-------------------|---|--------------------------------|----------------------------|
| 型名                | FSP71003  | FSP72001                       | FSP72002                   |
| 基本インターフェース        | 10/100BASE-TX   | 8 (うち1~7ポートがPoE給電対応)           | —                          |
|                   | 100BASE-FX  | —                              | 1 (SCコネクタ、マルチモードファイバー)     |
|                   | 100BASE-T   | —                              | —                          |
|                   | 100BASE-SX  | —                              | 1 (SCコネクタ、マルチモードファイバー)     |
| パフォーマンス           | スイッチ容量  | 1.6Gbps                        | —                          |
|                   | MAC アドレス登録数   | 1,000                          | —                          |
| インターフェース仕様        | オートネゴシエーション   | ○                              | ○ (100BASE-TX)             |
|                   | Auto MDI / MDI-X  | 8ポート目のみAutoMDIX機能              | —                          |
|                   | フロー制御   | ○                              | ○ (100BASE-TX)             |
| BPDU / EAP透過      | ○   | ○                              | ○ (1000BASE-T)             |
| PoE 給電可能電力        | 1ポートあたり 15.4W<br>装置全体 49W   | —                              | —                          |
| RoHS 規格           | —   | ○                              | —                          |
| 添付品               | 取扱説明書、マグネット、販売保証書   | 取扱説明書、取付金具 (ネジ含)、ゴム足、販売保証書     | —                          |
| 諸元                | 外形寸法 (W.D.H)  | 201×88×46mm                    | 85×150×32mm                |
|                   | 質量  | 0.8kg                          | 0.7kg                      |
|                   | 電源 / 電源 (コンセント) 形状  | AC100V / 平行2極接地極付プラグ (125V15A) | AC100V / 平行2極プラグ (125V15A) |
|                   | 最大消費電力  | 61W (最小2.6W)                   | 3W (最小2.8W)                |
|                   | 最大発熱量   | 219.3kJ/h                      | 10.8kJ/h                   |
|                   | 騒音  | —                              | ファンレス                      |
| 環境条件 (動作時)        | 温度  | 0~40℃                          | 0~50℃                      |
|                   | 湿度  | —                              | 20~80%RH (結露なきこと)          |
| 省エネ法に基づくエネルギー消費効率 | エネルギー消費効率は、富士通製品情報ページ ( <a href="http://jp.fujitsu.com/telecom/">http://jp.fujitsu.com/telecom/</a> ) にある、製品情報の仕様をご覧ください。 | —                              | 省エネ法対象外製品                  |

パナソニック電気ネットワークス社製品 型名 / 価格一覧 - P103

注：平行2極接地極付プラグ

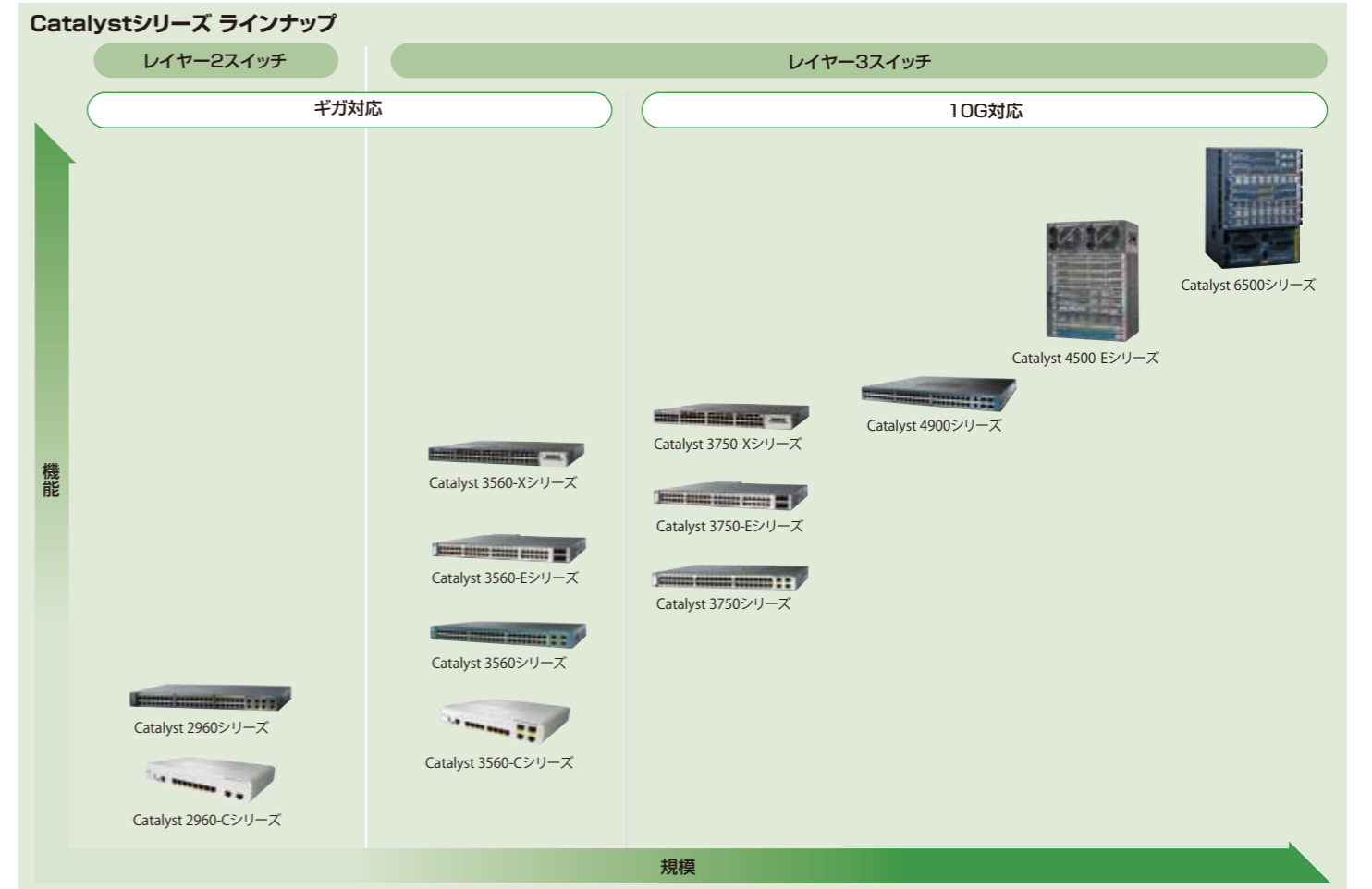


### シスコシステムズ社製スイッチ

## Catalystシリーズ

**CHECK!** [http://fenics.fujitsu.com/products/cisco\\_sh/](http://fenics.fujitsu.com/products/cisco_sh/)

Catalyst シリーズは、大規模向けスイッチから小規模向けスイッチまで、多様なラインナップをサポート。また、豊富な機能と多様なインターフェースにより、あらゆるネットワークに最適なプロダクトを提供します。



- 1 統合ネットワークサービス**  
お客様のさまざまな要件、規模や用途に合わせ Catalyst シリーズでは 10/100、10/100/1000、10 ギガビットイーサネットなど各種インターフェースをサポート、搭載ポートも 8 ポートから数百ポートまで柔軟に選択可能。さらに IPv6 のハードウェアサポート、マルチキャスト機能、PoE などにも対応。
- 2 高信頼**  
Catalyst シリーズは障害時の高速復旧機能、経路冗長機能、監視機能など、ハードウェアの冗長化に加え、信頼性を向上するための多様な機能をサポート。また、Catalyst 6500/4500 シリーズは NSF/SSO による SUP の高速復旧が可能。
- 3 セキュリティ**  
Catalyst シリーズは IEEE 802.1x 認証をサポートする他、Catalyst 3750/3560 シリーズは新たに Web 認証機能にも対応。IEEE 802.1x を使用できないクライアントでも Web ブラウザから容易に認証を実現。
- 4 仮想化**  
VLAN に加え、Catalyst シリーズの上位機種では Generic Route Encapsulation(GRE)、Virtual Route Forwarding(VRF)、および Multiprotocol Lavel Switching(MPLS) をサポートし、レイヤー2、レイヤー3 いずれのレベルでも要件に合わせた柔軟な仮想化を行い、効率性と安全性を実現。



レイヤー3スイッチ

大規模エンタープライズ・ネットワークに最適なバックボーンスイッチ

Catalyst 6500シリーズ



- 多種多様なSupervisor Engine (CPU)、およびインターフェイスモジュールの組み合わせで要件に応じたグレードの構成が可能
- 電源、CPUの2重化、自己診断機能などによる高信頼性を実現
- 新基本部VS-S720により、信頼性・運用性の向上を実現

中規模エンタープライズ・ネットワークに最適なバックボーンスイッチ

Catalyst 4500-Eシリーズ



- 拡張スロットにモジュールを追加することにより、さまざまなインターフェイス、ポート数拡大、機能拡張などに対応可能
- 電源、CPUの2重化、自己診断機能などによる高信頼性を実現
- QoS、アクセス制御、マルチキャスト、L3ルーティング機能などの高機能を提供

データセンター向け高密度ギガビット対応

Catalyst 4900シリーズ



- 10ギガビットイーサネットを最大24ポート、SFPポートを最大32ポート搭載
- 電源二重化による高信頼性を実現
- 優れたきめ細かいマルチレイヤーQoS機能をサポート

バックプレーン直結のスタック機能を持つレイヤー3スイッチ

Catalyst 3750-Xシリーズ



- 10ギガビットイーサネットを搭載し、高速ネットワークを実現
- 64Gbpsでのスタック接続(最大9台まで接続可能)をサポート
- PoE+、MACSecなどの高機能を搭載

Catalyst 3750-Eシリーズ



- 10ギガビットイーサネットを搭載し、高速ネットワークを実現
- 64Gbpsでのスタック接続(最大9台まで接続可能)をサポート
- 優れたきめ細かいマルチレイヤーQoS機能をサポート

Catalyst 3750シリーズ



- 32Gbpsでのスタック接続(最大9台まで接続可能)をサポート
- レイヤー3スイッチ機能をサポート
- 優れたきめ細かいマルチレイヤーQoS機能をサポート

イーサネット経由の電源供給可能なレイヤー3スイッチ

Catalyst 3560-Xシリーズ



- 10ギガビットイーサネットを搭載し、高速ネットワークを実現
- レイヤー3スイッチ機能をサポート
- PoE+、MACSecなどの高機能を搭載

Catalyst 3560-Eシリーズ



- 10ギガビットイーサネットを搭載し、高速ネットワークを実現
- レイヤー3スイッチ機能をサポート
- 優れたきめ細かいマルチレイヤーQoS機能をサポート

Catalyst 3560シリーズ



- レイヤー3スイッチ機能をサポート
- 優れたきめ細かいマルチレイヤーQoS機能をサポート

レイヤー3スイッチ

コンパクトレイヤー3スイッチ

Catalyst 3560-Cシリーズ



- オフィスエリア設置に最適な筐体カラーリング
- 全ポートギガビット対応
- レイヤー3スイッチ機能をサポート
- PoE+、MACSecなどの高機能を搭載

レイヤー2スイッチ

ファストイーサネット/ギガビットイーサネット対応

Catalyst 2960シリーズ



- ギガビットイーサネットポートを搭載、高速バックボーンへの接続が可能
- SFPベースのギガビットイーサネットによって、柔軟性のあるアップリンクオプションを提供

コンパクトレイヤー2スイッチ

Catalyst 2960-Cシリーズ



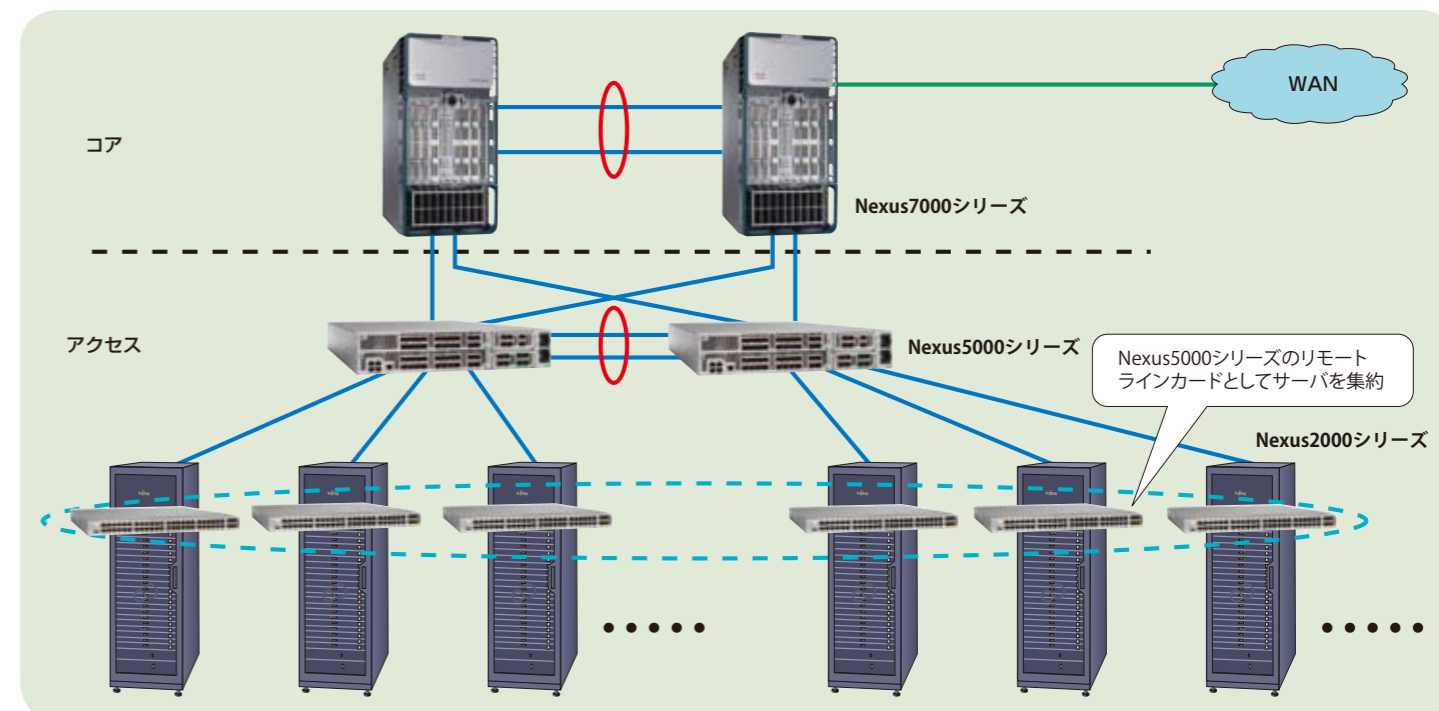
- オフィスエリア設置に最適な筐体カラーリング
- 2本のアップリンクから受電可能
- 受電で余剰した電力をダウンリンク側のデバイスに供給できるPoEパススルー機能対応

※ Catalyst 2960シリーズ、および Catalyst 2960-Cシリーズの省エネ法に基づくエネルギー消費効率、富士通製品情報ページ (<http://jp.fujitsu.com/telecom/>) にある、製品情報の仕様をご覧ください。

Nexusシリーズ

CHECK! [http://fenics.fujitsu.com/products/cisco\\_nexus/](http://fenics.fujitsu.com/products/cisco_nexus/)

Nexusシリーズは、高性能、大容量、高可用性、継続運用を実現するデータセンター向けスイッチです。セキュアなコンピューティング環境、ビジネスニーズに迅速かつ継続的に応えられる動的なITインフラ、並びに安定稼働を実現し、最適なデータセンターネットワーク環境を提供します。



1. Cisco NX-OS の採用

データセンター向けに新たに開発された Cisco NX-OS を採用し、データ転送の柔軟性、優れた可用性、継続的なシステム運用を実現します。また、Cisco IOS ソフトウェアと同様の CLI による操作性を維持し、従来より販売しているシスコ製スイッチ Catalyst シリーズと同様の運用性を確保します。

2. 10 ギガビットイーサネットへの対応

データセンターへのサーバー元集約、サーバーの高性能化、SaaS / PaaS の普及に伴い、高速化・大容量化への対応が要求されます。「Nexus シリーズ」は 10 ギガビットイーサネットへ対応し、広帯域な I/O モジュール、ファブリック構築が可能となります。

3. 運用の継続性

ハードウェア構成の冗長化により信頼性を向上させ、システムの安定稼働を実現します。また、運用中断を伴わないソフトウェアのアップグレード機能 (ISSU) により、継続的なシステム運用が可能です (Nexus 7000 シリーズのみ ISSU 対応)。

4. サーバラックへの搭載を想定したハードウェア設計

サーバーのエアフロー、ポート位置に合わせたハードウェア設計となっており、サーバラックのエアフロー、並びにケーブル配線の最適化を実現します。

大規模拠点、データセンターに最適なバックボーンスイッチ

Nexus 7000シリーズ



- 最大256個の10ギガビットイーサネットポート、または最大384個のギガビットイーサネットをサポート。
- 最大7Tbpsの転送容量、1スロット当たり80Gbpsの帯域幅による高パフォーマンス。

Nexus 5000シリーズ



- Nexus 5020においては最大52個、Nexus 5010では最大26個の10ギガビットイーサネットポートをサポートし、それぞれ1.40Tbps、520Gbpsの性能を提供。

Nexus 2000シリーズ



- Nexus 5000シリーズのリモートラインカードとして振舞い、すべての設計管理をNexus 5000シリーズにて実行することが可能。