

ネットワークのあらゆる脅威に対応、効率的なネットワークを実現

富士通では、WANで必要なファイアウォール、アンチウイルス、IPS、Webコンテンツ・フィルタリング、VPNなどネットワークセキュリティ機能を持つ「IPCOM EX SCシリーズ」、ファイアウォール対応ルータ「Si-Rシリーズ」、L2暗号化スイッチ「SR-S224CP1」そして、帯域制御、リンク負荷分散などネットワークの信頼性向上に必要な機能を持つ「IPCOM EX NWシリーズ」を用意。豊富なラインナップでさまざまな状況に対応し、安全で高信頼なネットワークを実現します。またシスコシステムズ社のASA5500シリーズも取り扱っています。

〈ネットワーク・セキュリティ〉IPCOM EX SCシリーズ

統合セキュリティ対策(UTM※1)	ファイアウォール、IPS、アンチウイルス、WAF※2、Webコンテンツ・フィルタリング、IPsec-VPN、SSL-VPN、L2TP/IPsecによりさまざまな脅威に対応。
高速VPN対応	暗号化処理専用アクセラレーター (ASIC) の搭載。

※1 UTM(Unified Threat Management)：ファイアウォール、アンチウイルス、VPNなどを統合した機能。統合脅威管理。 ※2 WAF:Webアプリケーションファイアウォール

〈ネットワーク最適化〉IPCOM EX NWシリーズ

帯域制御(L7)	アプリケーションレベルでの帯域制御により、重要なトラフィックを保護し安定したレスポンスを実現。
リンク負荷分散	複数の回線を束ねて、一本の広帯域回線として利用可能。

〈ネットワークサーバ〉IPCOM Lシリーズ

認証・検疫	不正利用者や危険な端末の接続を遮断し、セキュアな社内ネットワークを実現。
-------	--------------------------------------

〈ファイアウォール対応ルータ〉Si-Rシリーズ

ファイアウォール機能	Si-Rシリーズは、ACL/SPI/IDSなどのファイアウォール機能を搭載しており、インターネット接続時の外部からの脅威に対して高いセキュリティを確保可能。
------------	--

〈レイヤー2暗号スイッチ〉SR-S224CP1

レイヤー2暗号機能	レイヤー2ネットワークの通信データを暗号化することで、情報漏えいなどの脅威からネットワークを保護。富士通独自の暗号化チップ(MB86C60)により1Gbpsの高速暗号化を実現。
-----------	--

〈PFU社製 セキュリティ製品〉iNetSecシリーズ

IT機器を見える化して不正接続を防止	ネットワーク上に存在するパソコンやプリンタなど、さまざまなIT機器を自動的に検出し、管理外の不正な機器のネットワーク接続を排除可能。
--------------------	--

〈シスコシステムズ社製 セキュリティアプライアンス〉ASA5500シリーズ

セキュリティを高める機能を統合	シスコシステムズ社の「ASA5500シリーズ」はネットワークセキュリティ、およびVPNサービスを単一のプラットフォームに集約させることで、高信頼なセキュリティソリューションを提供。
-----------------	--

〈シスコシステムズ社製 侵入防御システム〉IPS4200シリーズ

IPS機能に特化したアプライアンス型製品	多様なIPS機能をサポートし、悪意のあるトラフィックを正確に識別、分類および抑制を実現。
----------------------	--

〈シスコシステムズ社製 アクセス認証・制御装置〉Secure ACSシリーズ

認証・管理機能によるセキュリティの向上	企業ネットワーク内におけるクライアントからのアクセスを認証・管理し、セキュリティ違反や不正なユーザーを制御。
---------------------	--

CHECK! <http://fenics.fujitsu.com/products/ipcom/>

ネットワーク・セキュリティ

IPCOM EX SCシリーズ

RoHS対応
スーパーグリーン製品

現在のITシステムは、DoS攻撃、不正アクセス、Webの改ざん、情報漏えい、ウイルスなどのさまざまな脅威にさらされています。

IPCOM EX SCシリーズは、UTM機能によりこれらの脅威に対応し、ITシステムを強固に守ります。



IPCOM EX2500 SC
標準価格(税別)：¥3,380,000



IPCOM EX1300 SC
標準価格(税別)：¥1,280,000



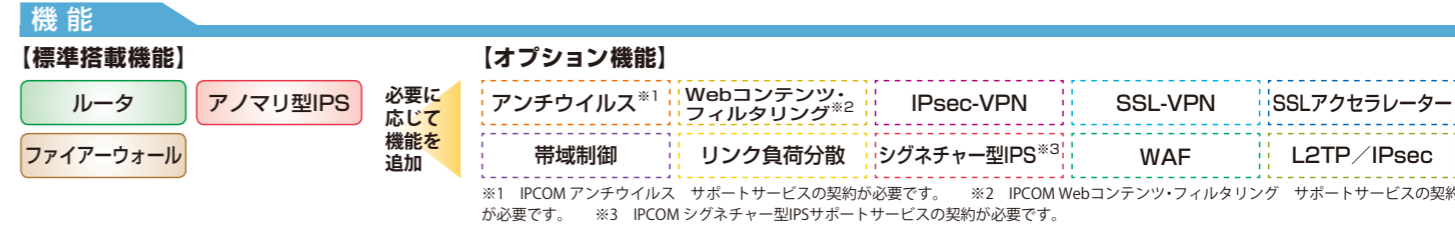
NEW
IPCOM EX2300 SC
標準価格(税別)：¥1,980,000
2011年11月末出荷予定



IPCOM EX1100 SC
標準価格(税別)：¥580,000



IPv6 Ready Logo Phase-2：IPv6対応機器同士の高度な相互通信についての認定プログラム。詳細はホームページをご覧ください。http://www.ipv6ready.org/



ネットワーク最適化

IPCOM EX NWシリーズ

RoHS対応
スーパーグリーン製品

アプリケーションレベルの帯域制御により、重要なトラフィックを保護し安定したレスポンスを実現します。

また、ネットワークの高信頼化により、ネットワークに異常が発生した場合でもサービスを継続できます。



IPCOM EX2500 NW
標準価格(税別)：¥3,450,000



IPCOM EX1300 NW
標準価格(税別)：¥1,350,000



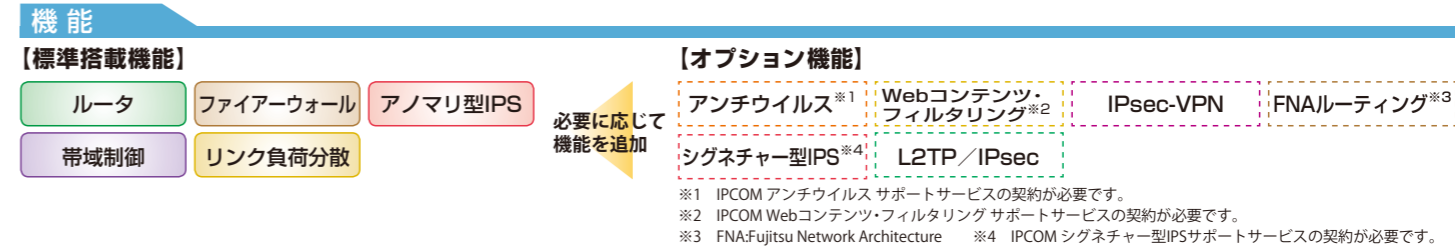
NEW
IPCOM EX2300 NW
標準価格(税別)：¥2,050,000
2011年11月末出荷予定



IPCOM EX1100 NW
標準価格(税別)：¥650,000



IPv6 Ready Logo Phase-2：IPv6対応機器同士の高度な相互通信についての認定プログラム。詳細はホームページをご覧ください。http://www.ipv6ready.org/



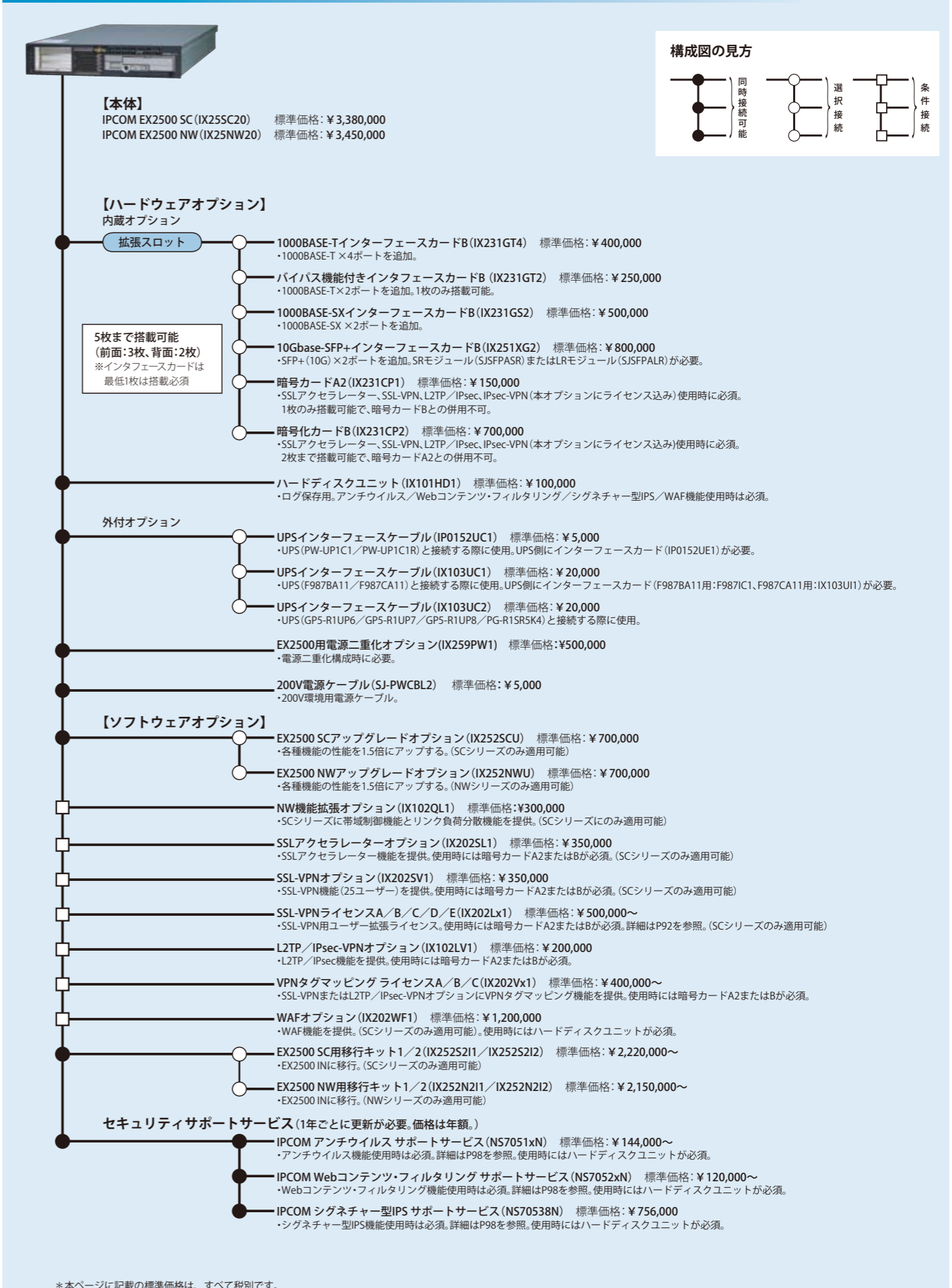
【アイコンの説明】 RoHS対応 RoHS指令(EU(欧州連合)が2006年7月1日に施行した有害物質規制)に適合した製品です。
ファンレス設計 ファンレス構造のため騒音が発生しません。
スーパーグリーン製品 本製品は、消費電力を従来製品と比べて大幅に削減した、富士通の定めるスーパーグリーン製品として認定された商品です。

シリーズ名		IPCOM EX SC シリーズ				IPCOM EX NW シリーズ				
モデル名		IPCOM EX 1100 SC	IPCOM EX 1300 SC	IPCOM EX 2300 SC	IPCOM EX 2500 SC	IPCOM EX 1100 NW	IPCOM EX 1300 NW	IPCOM EX 2300 NW	IPCOM EX 2500 NW	
インターフェース ^{※1}	10/100/1000BASE-T	4(うち2ポートはバイパス機能付き)				4(うち2ポートはバイパス機能付き)				
	1000BASE-SX	-				-				
	10GBASE ^{※2}	-				-				
拡張スロット数		0		2		5		0		
IPルーティング		Static、RIPv1/v2、OSPFv2、BGPv4				Static、RIPv1/v2、OSPFv2、BGPv4				
PPPoEクライアント		-				○				
FNA ルーティング		-				オプション				
Link Aggregation		-				○				
VLAN		-				○				
アドレス変換機能		-				○				
UTM	ファイアウォール ^{※3}		-				○			
	性能(全二重) ^{※4}		800Mbps	1.5Gbps	2Gbps	4Gbps [6Gbps] ^{※6}	800Mbps	1.5Gbps	2Gbps	4Gbps [6Gbps] ^{※6}
	最大同時セッション数		100,000	200,000	1,000,000		100,000	200,000	1,000,000	
	アンモリアル型IPS		-				○			
	シグネチャー型IPS		オプション ^{※7※8※9}		オプション ^{※7※8}		-		オプション ^{※7※8}	
	WAF		-		オプション ^{※8※10}		-		-	
	アンチウイルス		オプション ^{※7※8※9}		オプション ^{※7※8}		-		オプション ^{※7※8}	
	Web コンテンツ・フィルタリング		オプション ^{※7※8※9}		オプション ^{※7※8}		-		オプション ^{※7※8}	
	VPN ^{※5}		オプション							
	IPsec-VPN 性能(3DES/AES)		400Mbps	600Mbps	暗号カードA2: 1.2Gbps 暗号カードB: 1.5Gbps 暗号カードB×2: 2.5Gbps ^{※11}		400Mbps	600Mbps	暗号カードA2: 1.2Gbps 暗号カードB: 1.5Gbps 暗号カードB×2: 2.5Gbps ^{※11}	
L2TP/IPsec		オプション								
SSL-VPN		-								
帯域制御(L7) ^{※3}		-				オプション				
制御可能帯域幅(全二重) ^{※4}		-	1.5Gbps	2Gbps	4Gbps [6Gbps] ^{※6}	800Mbps	1.5Gbps	2Gbps	4Gbps [6Gbps] ^{※6}	
最大同時セッション数		-	200,000	1,000,000		100,000	200,000	1,000,000		
サーバ負荷分散(L7) ^{※3}		-								
SSL アクセラレーター ^{※5}		オプション								
性能		-		暗号カードA2: 4,000tps 暗号カードB: 7,500tps ^{※14} 暗号カードB×2: 10,000tps ^{※11}		-		-		
HTTP/HTTPS圧縮		-								
リンク負荷分散		-				オプション				
信頼性 ^{※3}	ホットスタンバイ	-				○				
	LAN二重化	-				○				
	ゲートウェイフェールセーフ	-				○				
保守・運用管理		日本語 WebUI、CLI (telnet、SSHv2)、SNMP (v1/v2c/v3)、NTP、syslog、メール通知、RS-232C								
ハードディスクユニット		オプション								
設置諸元	形態	19インチラック搭載(1U) 卓上設置		19インチラック搭載(1U)	19インチラック搭載(2U)	19インチラック搭載(1U) 卓上設置		19インチラック搭載(1U)	19インチラック搭載(2U)	
	外形寸法(W×D×H)突起物を除く	422×438×44mm		422×578×43.7mm	439×700×86.9mm	422×438×44mm		422×578×43.7mm	439×700×86.9mm	
	質量	9kg		14kg	22kg	9kg		14kg	22kg	
	電源/電源(コンセント)形状	AC100V/平行2極接地極付プラグ(125V15A)×1口 ^{※13}								
	消費電力	66W		120W	252W	66W		120W	252W	
	発熱量	238kJ/h		432kJ/h	907kJ/h	238kJ/h		432kJ/h	907kJ/h	
騒音	6.5B(A)以下		7.5B(A)以下		6.5B(A)以下		7.5B(A)以下			

※1 []内はオプション使用時の最大値
 ※2 10GBASE-SR用またはLR用SFP+モジュールを搭載可能
 ※3 IPv6ポート
 ※4 IPv4での性能値
 ※5 EX1100/EX1300暗号オプション(EX1100/EX1300用)、暗号カードA2またはB(EX2300/EX2500用)が必要
 ※6 []内はアップグレードオプション使用時
 ※7 IPCOMセキュリティサポートサービスが必要
 ※8 ハードディスクユニットが必要
 ※9 シグネチャー型IPS、アンチウイルス、Webコンテンツ・フィルタリングのうち、いずれか1つしか利用できません
 ※10 SSL-VPN、L2TP/IPsecとは同時利用できません
 ※11 EX2500のみ2枚搭載可能
 ※12 HTTPS圧縮を行うには、SSLアクセラレーターオプションおよび暗号カードが必要
 ※13 対応時は200V電源ケーブル(SJ-PWCBL2)が別途必要(コンセント形状:L6-15R)
 ※14 EX2500へ搭載時の性能。EX2300へ搭載時の性能は5,500tps

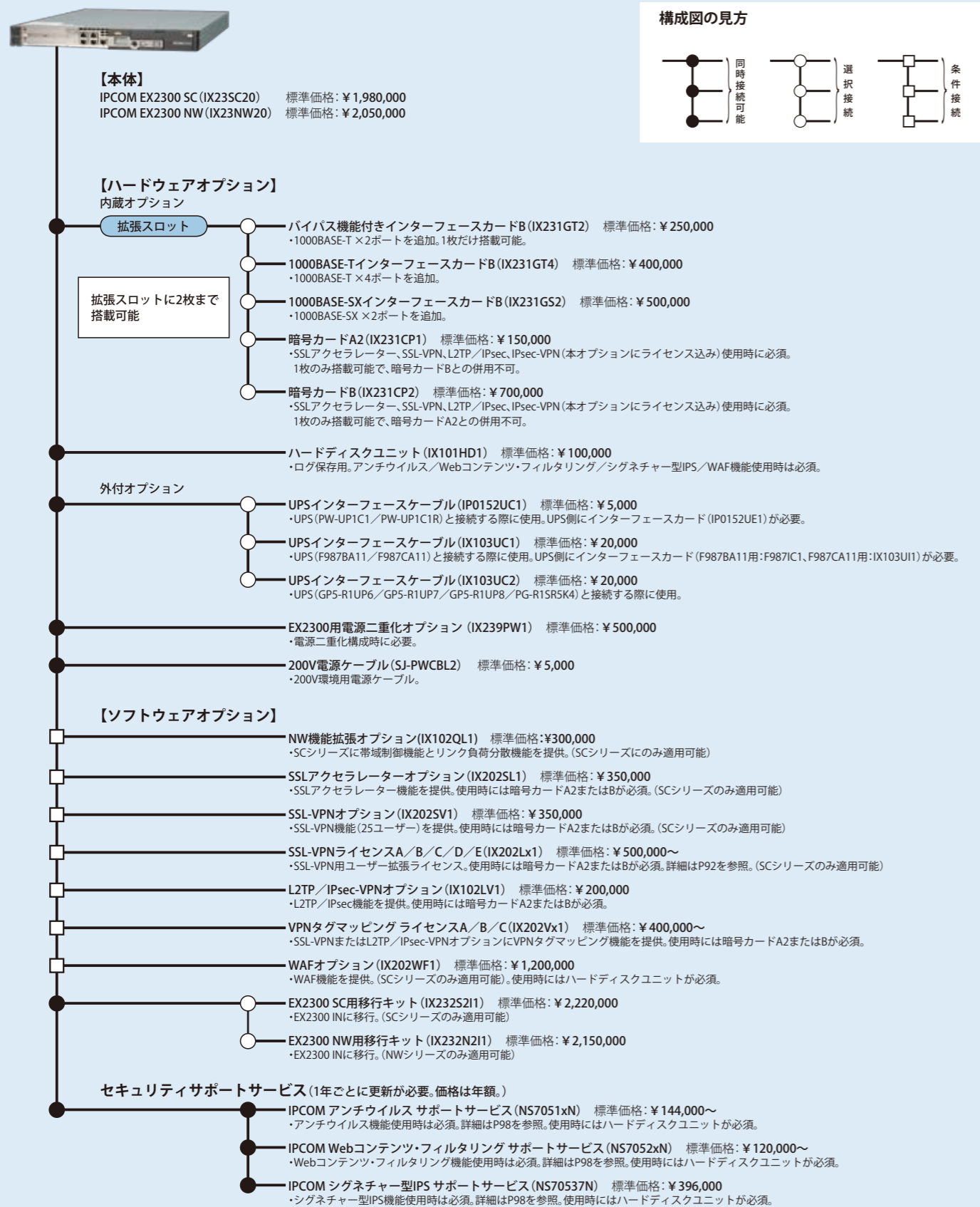
IPCOM EX SC、EX NWシリーズ 型名/価格一覧→P92.93
 注:平行2極接地極付プラグ

IPCOM EX2500 SC、IPCOM EX2500 NW構成図



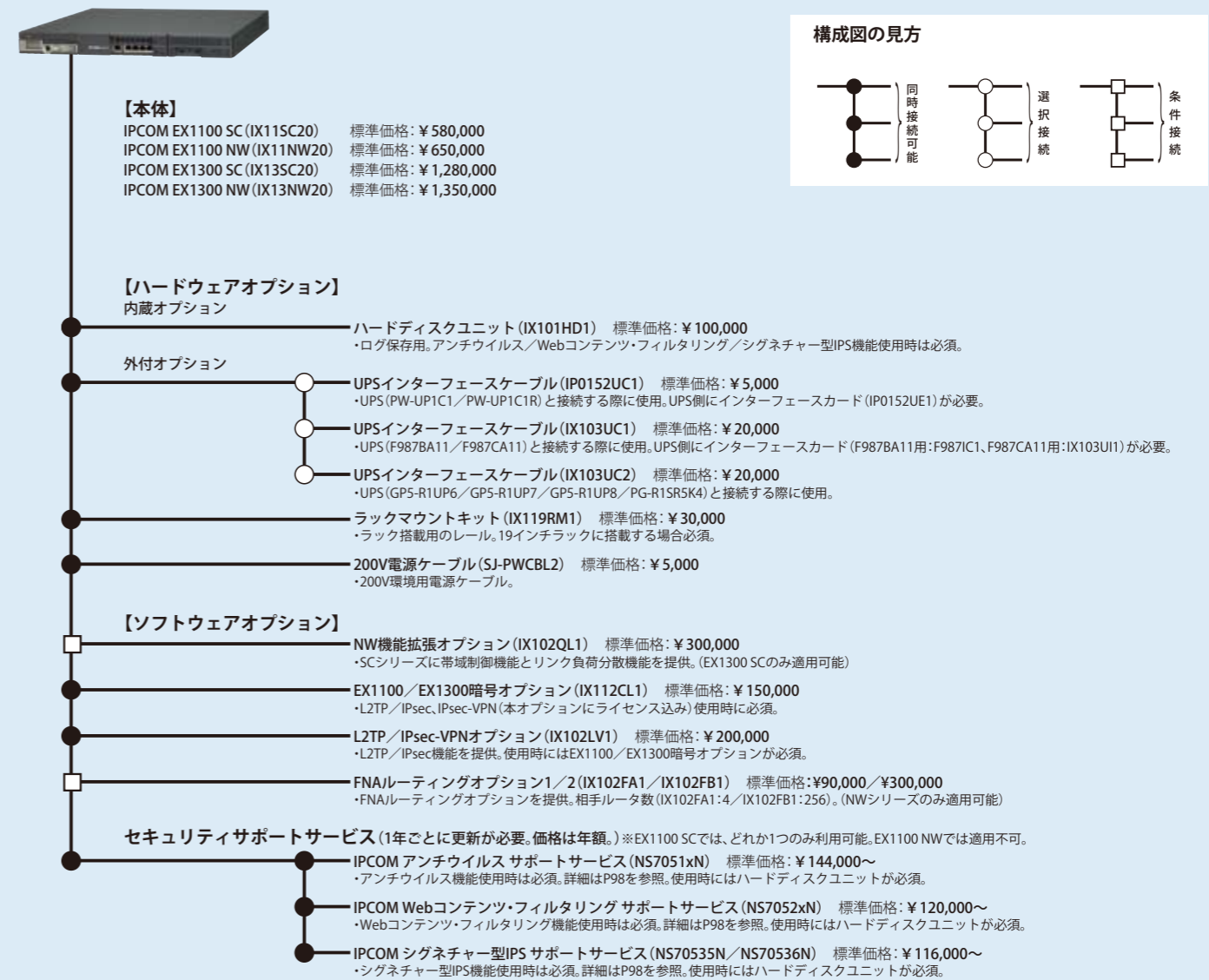
*本ページに記載の標準価格は、すべて税別です。

1 IPCOM EX2300 SC、IPCOM EX2300 NW構成図



*本ページに記載の標準価格は、すべて税別です。

1 IPCOM EX1100 SC、EX1100 NW、EX1300 SC、EX1300NW構成図



*本ページに記載の標準価格は、すべて税別です。

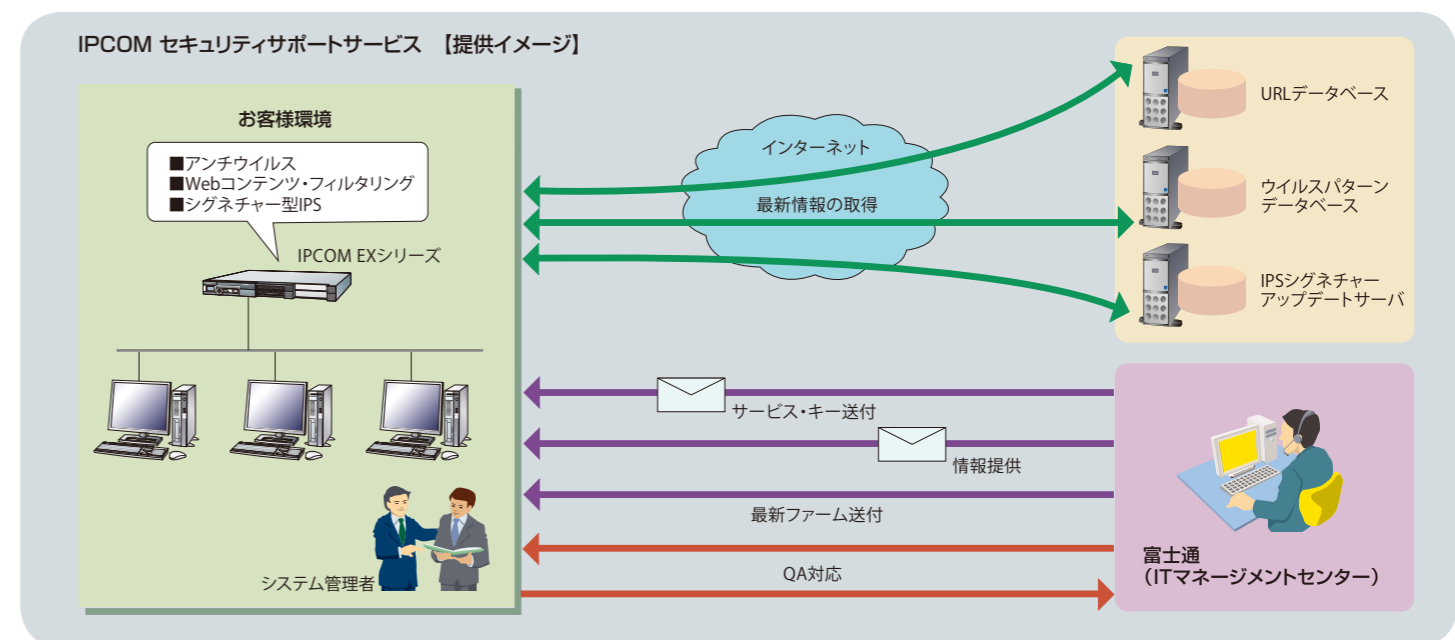
IPCOM EX SC、NW シリーズ ハードウェアオプション

<p>NEW</p>  <p>バイパス機能つきインターフェースカードB 製品型名:IX231GT2 標準価格: ¥250,000 備考:1000BASE-T×2ポートバイパス機能付き。1枚のみ搭載可能。</p>	 <p>1000BASE-TインターフェースカードB 製品型名:IX231GT4 標準価格: ¥400,000 備考:1000BASE-T×4ポート</p>	 <p>1000BASE-SXインターフェースカードB 製品型名:IX231GS2 標準価格: ¥500,000 備考:1000BASE-SX×2ポート</p>	 <p>10Gb SFP+インターフェースカードB 製品型名:IX251XG2 標準価格: ¥800,000 備考:SFP+(10G)×2ポート</p>
 <p>10GBASE-SR用SFP+ 製品型名:SJSFPASR 標準価格: ¥200,000 備考:10GBASE-SR×1 10GBASE-SFP+インターフェースカードB用</p>	 <p>10GBASE-LR用SFP+ 製品型名:SJSFPALR 標準価格: ¥400,000 備考:10GBASE-LR×1 10GBASE-SFP+インターフェースカードB用</p>	<p>NEW</p>  <p>暗号カードA2 製品型名:IX231CP1 標準価格: ¥150,000 備考:暗号化アクセラレーションカード 1枚のみ搭載可能。</p>	 <p>暗号カードB 製品型名:IX231CP2 標準価格: ¥700,000 備考:暗号化アクセラレーションカード 2枚まで搭載可能。</p>
 <p>ハードディスクユニット 製品型名:IX101HD1 標準価格: ¥100,000 備考:ログ収集用ハードディスク</p>	 <p>EX2500用電源二重化オプション 製品型名:IX259PW1 標準価格: ¥500,000 備考:EX2500専用</p>	<p>NEW</p>  <p>EX2300用電源二重化オプション 製品型名:IX239PW1 標準価格: ¥500,000 備考:EX2300専用</p>	 <p>200V電源ケーブル 製品型名:SJ-PWCBL2 標準価格: ¥5,000 備考:200Vで使用する場合必須。</p>
 <p>ラックマウントキット 製品型名:IX119RM1 標準価格: ¥30,000 備考:EX1100/EX1300用 ラック搭載用キット</p>			

IPCOMセキュリティサポートサービス

CHECK! <http://jp.fujitsu.com/solutions/safety/secure/services/ipcom/>

ネットワークサーバ IPCOM EX シリーズのアンチウイルス機能、Web コンテンツ・フィルタリング機能、シグネチャー型 IPS 機能を実現するサービスです。常に、ウイルス定義ファイルや不正アクセスシグネチャーファイルなどの該当セキュリティ環境を、最新の状態に維持することができます。



IPCOM アンチウイルスサポートサービス

IPCOM EX シリーズで、常に最新のウイルス定義ファイルの情報に基づいた、ウイルスの検出・駆除を行う環境を提供します。

アンチウイルス機能の提供	本サービスの利用のため、お客様に「サービス・キー」を提供します。このサービス・キーを装置に入力することにより、IPCOM EX シリーズでアンチウイルス機能が利用可能になります(サービス・キーの有効期間は1年間になります。翌年以降のサービス継続には、毎年サービス・キーの更新が必要になります)。
ウイルス定義ファイルの自動アップデート/自動更新	IPCOM EX シリーズのウイルス定義ファイルの自動アップデート/自動更新を可能にします。
情報提供	最新のウイルス関連情報をお客様に通知します。また、サービス・キーの有効期間満了の事前通知、更新用のサービス・キーの送付をします。
最新版アップデートファームウェアの提供	本サービスの利用に必要な IPCOM EX シリーズの最新アップデートファームウェアを提供します。
お問い合わせ対応	本サービスに関するお問い合わせを、お客様から受付し、回答を行います。 ・受付: 24時間 365日 ・回答: 月曜日～金曜日(祝日、富士通の指定の休業日を除く)、9:00～17:00

IPCOM Web コンテンツ・フィルタリングサポートサービス

IPCOM EX シリーズで、常に最新の URL フィルターリストに基づいた、お客様ネットワーク内から不正サイトへのアクセスを規制する環境を提供します。

Webコンテンツ・フィルタリング機能の提供	本サービスの利用のため、お客様に「サービス・キー」を提供します。このサービス・キーを装置に入力することにより、IPCOM EX シリーズで Web コンテンツ・フィルタリング機能が利用可能になります(サービス・キーの有効期間は1年間になります。翌年以降のサービス継続には、毎年サービス・キーの更新が必要になります)。
URLフィルターリストの自動取得	IPCOM EX シリーズの URL フィルターリストの自動取得を可能にします。
情報提供	サービス・キーの有効期間満了の事前通知、更新用のサービス・キーの送付をします。
最新版アップデートファームウェアの提供	本サービスの利用に必要な IPCOM EX シリーズの最新アップデートファームウェアを提供します。
お問い合わせ対応	本サービスに関するお問い合わせを、お客様から受付し、回答を行います。 ・受付: 24時間 365日 ・回答: 月曜日～金曜日(祝日、富士通の指定の休業日を除く)、9:00～17:00

IPCOMセキュリティサポートサービス 型名/価格一覧→P98

*本ページに記載の標準価格は、すべて税別です。

IPCOM シグネチャー型 IPS サポートサービス

IPCOM EX シリーズで、常に最新の IPS シグネチャーに基づいた、不正アクセス防御機能を提供します。

サービス内容	不正アクセス防御(IPS)の機能提供	本サービスの利用のため、お客様に「サービス・キー」を提供します。このサービス・キーを装置に入力することにより、IPCOM EX シリーズでシグネチャー型 IPS 機能が利用可能になります。(サービス・キーの有効期間は1年間になります。サービスの解約がない限り、1年間ごとに自動更新になります。)
	シグネチャーファイルのダウンロード/自動更新	シグネチャーアップデートサーバにネットワーク接続することにより、シグネチャーファイルのダウンロード/自動更新を行うことができます。
	情報提供	最新シグネチャー情報、シグネチャーアップデートサーバの運用情報などをお客様に連絡します。
	最新版アップデートファームウェアの提供	本サービスの利用に必要な IPCOM EX シリーズの最新アップデートファームウェアを提供します。
	お問い合わせ対応	本サービスに関するお問い合わせを、お客様から受付し、回答を行います。 ・受付:24時間 365日 ・回答:月曜日～金曜日(祝日、富士通の指定の休業日を除く)、9:00～17:00

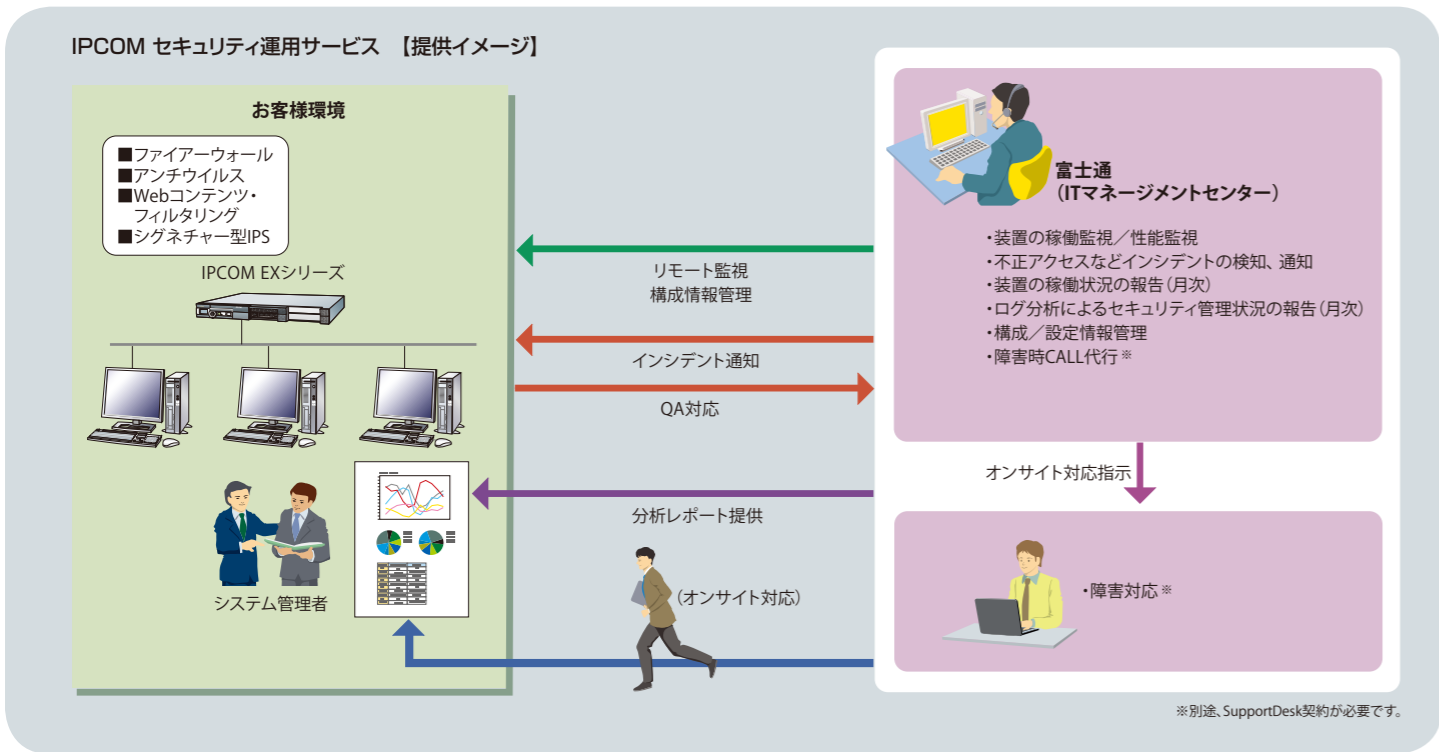
*IPCOM EX シリーズでアンチウイルス機能、Webコンテンツ・フィルタリング機能、シグネチャー型IPS機能をご利用の場合、本サービスの契約が必須になります。
*本サービスは年間拘束のサービスです。

IPCOMセキュリティサポートサービス 型名/価格一覧→P98

IPCOMセキュリティ運用サービス

CHECK! <http://jp.fujitsu.com/solutions/safety/secure/services/ipcom-operation/>

不正アクセスやウイルスなどのインターネットのさまざまな脅威から IT システムを守るために必要な IPCOM の運用を、お客様に代わって行います。



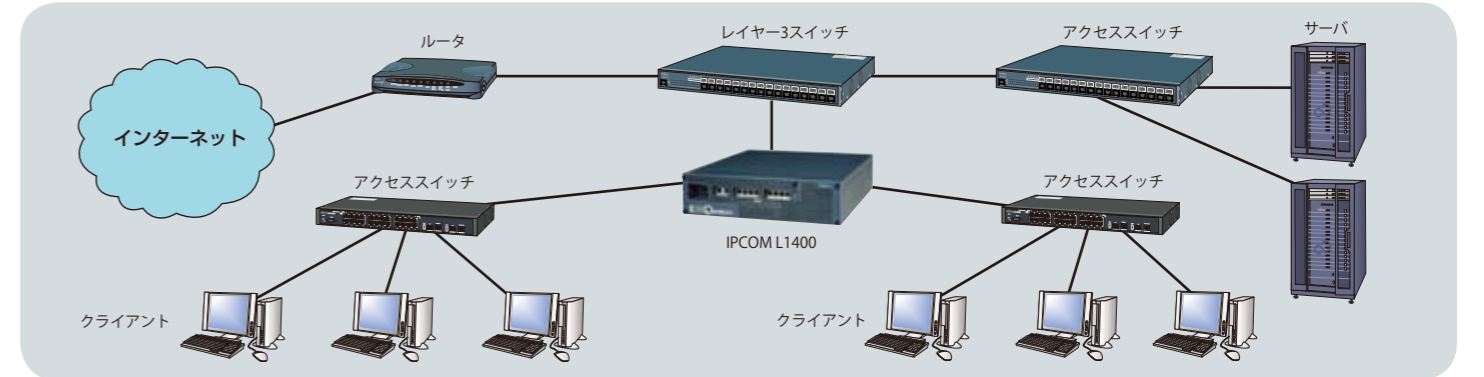
IPCOMセキュリティ運用サービス 製品/価格一覧→P99

セキュアな社内ネットワークをシンプルに実現するネットワークサーバ

IPCOM Lシリーズ

CHECK! <http://fenics.fujitsu.com/products/ipcom/>

IPCOM L シリーズは社内ネットワークに必要な機能を一台に統合したネットワークサーバです。ユーザー認証・検疫機能に加えて、ワーム検知機能や IT システムに必須のファイアーウォール機能を搭載し、セキュアな社内ネットワークをシンプルに実現します。



GigabitEthernet 対応の卓上設置/ラックマウント両用モデル

IPCOM L1400 (10ポートタイプ)



標準価格(税別)：¥1,980,000

- 認証・検疫
- ファイアーウォール
- アノマリ型 IPS
- L3 スイッチ
- ホットスタンバイ

IPCOM L1400 (20ポートタイプ)



標準価格(税別)：¥2,750,000

- 認証・検疫
- ファイアーウォール
- アノマリ型 IPS
- L3 スイッチ
- ホットスタンバイ

製品名	IPCOM L1400(10ポートタイプ)	IPCOM L1400(20ポートタイプ)
形態	19 インチラック搭載 (3U)	
インターフェース	10/100/1000BASE-T×10	10/100/1000BASE-T×20
オプション	1000BASE-SX or 1000BASE-LX (最大 2) *1	
スイッチング性能	20Gbps	40Gbps
認証	Web認証/802.1x認証	
最大ユーザー(端末)数	500 (5,000) *2	
IPルーティング(RIP/OSPF)	○	
リンクアグリゲーション	○	
V-LAN	ポートVLAN/TagVLAN	
ファイアーウォール	○	
レイヤー7 フィルタリング	○*3	
レイヤー3/4 フィルタリング	○(専用ハードウェア) *4	
アノマリ型 IPS	○	
レイヤー7 アノマリ検知	○	
レイヤー4 アノマリ検知	○(専用ハードウェア) *4	
ワーム振る舞い検知	○(専用ハードウェア) *4	
SecurityChase	○	
信頼性	ホットスタンバイ ○	
	ゲートウェイ・フェイルセーフ ○	
運用管理	システム管理 WebUI/CLI	
	L2 ループ検知 ○	
諸元	外形寸法 (W.D.H) 422×499×109mm	
	質量 15kg	
	電源/電源(コンセント)形状 AC100V/平行2極接地極付プラグ(125V15A)	
	消費電力 200W	220W
	発熱量 720kJ/h	792kJ/h
	騒音 47dB 以下	48dB 以下

*1 10/100/1000BASE-T と排他使用

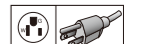
*2 () 内はオプション使用時

*3 P2P アプリケーションにも対応

*4 専用ハードウェア処理のため、性能劣化することなく動作することができます

IPCOM L シリーズ 型名/価格一覧→P96

注：平行2極接地極付プラグ



Si-Rシリーズ

CHECK! <http://fenics.fujitsu.com/products/sir/>

Si-Rシリーズは、豊富なルータ基本機能以外にも、ACL / SPI / IDS などのファイアウォール機能、商用最高レベルとなる ISO / IEC15408 EAL4 + ALC_FLR.1 の取得、装置固有パスワード+セキュリティチップによるコンフィグ情報の保護機能などをサポートしており、セキュリティを重視するネットワークに安心して利用できます。

ISDNバックアップ対応VPNルータ

Si-R220C



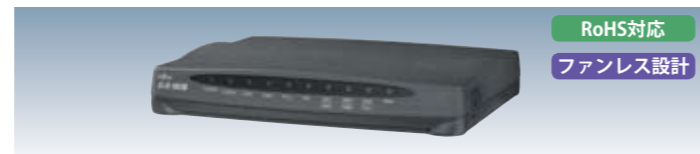
RoHS対応
ファンレス設計

標準価格(税別): ¥128,000

- 10/100BASE-TX ×4ポート
- BRIポート ×1ポート

高性能VPNルータ

Si-R180B



RoHS対応
ファンレス設計

標準価格(税別): ¥98,000

- 10/100BASE-TX ×2ポート
(LAN:10/100BASE-TX ×1 or 10/100BASE-TX ×4ポートスイッチングハブ, WAN:10/100BASE-TX ×1)

L2 暗号機能対応レイヤー2 スイッチ

SR-S224CP1

CHECK! <http://fenics.fujitsu.com/products/sr-s/>

顧客情報や機密情報の漏えい対策は企業にとっての優先課題となっています。一方で、情報漏えい対策として強固なセキュリティ対策を実施するためには、ネットワークの全面リプレースが必要となるケースもあり、多大な時間と費用が必要となります。

高信頼レイヤー2 暗号スイッチ「SR-S224CP1」は、富士通独自の最先端暗号化チップ (MB86C60) を使用したレイヤー2 暗号機能を、高機能スイッチとして高い評価を受けている「SR-Sシリーズ」に搭載することで、レイヤー2 ネットワーク区間のセキュリティを確保するとともに、ソフトウェアで行う暗号化に比べ強固な鍵管理と高いシステムパフォーマンスを実現しました。

また、従来の暗号通信技術 (IPsec) に比べ高スピードでマルチ・ツー・マルチポイント (多対多) の接続に対応した機能を提供します。



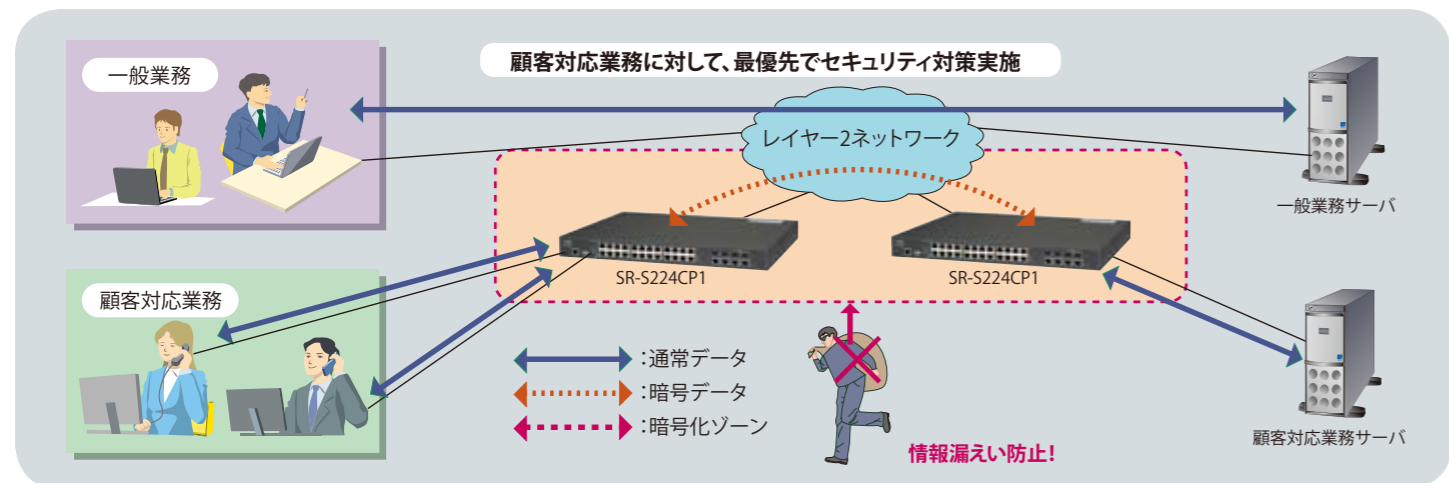
RoHS対応

標準価格(税別): ¥1,900,000

- 10/100BASE-TX ×24ポート
- 100/1000BASE-T ×4ポート
- (1000T/SFP*排他使用、うちENC (暗号) ポート×2) *SFP-GBICはオプション

スイッチ容量 12.8Gbps	レイヤー2暗号 VLAN	ネットワーク認証 スパニングツリー
MACアドレス登録数 16,000	電源冗長 QoS	ACL SNMP

※省エネ法に基づくエネルギー消費効率率は、富士通製品情報ページ (<http://jp.fujitsu.com/telecom/>) にある、製品情報の仕様をご覧ください。



PFU 社製 セキュリティ製品

iNetSecシリーズ

富士通ネットワークプロダクト製品と組み合わせて販売・保守可能な製品として、PFU社製セキュリティ製品を提供します。

CHECK! <http://fenics.fujitsu.com/products/inetsec/>

IT 機器管理アプライアンス

iNetSec Smart Finder

iNetSec Smart Finderは、ネットワーク上に存在するパソコンやプリンタなど、さまざまなIT機器を自動的に検出し、管理外の不正な機器のネットワーク接続を排除するための専用アプライアンス製品です。

センサーハードウェア (iNetSec Smart Finder センサー) とマネージャーソフトウェア (iNetSec Smart Finder マネージャー) により構成されます。

1. 持ち込みパソコンの不正接続を防止

社内に接続された持ち込みパソコンを検知し、排除を行います。排除された持ち込みパソコンから Web ブラウザを使った利用申請も可能です。

2. IT 機器の「見える化」

接続された IT 機器の固有情報を自動収集します。MAC アドレス / IP アドレス以外にも、ホスト名やベンダー名、機器種別 (PC (Windows / Mac / Linux)、プリンター、ルータ / スイッチなど) *1 の自動取得が可能です。



iNetSec Smart Finder センサー

*1 自動識別機能は、すべての機器の識別を保証するものではありません。サポートサービスに含まれる機器自動識別辞書の更新により、識別機器が拡充されます。

PC 検疫ソフトウェア

iNetSec Inspection Center

iNetSec Inspection Centerは、不正利用者や危険なパソコンをネットワークから排除するために必要なポリシーを定義するための検疫ポリシーサーバです。SR-Sシリーズ (IEEE802.1X 認証対応 LAN スイッチ) や SR-Mシリーズ (IEEE802.1X 認証対応無線 LAN アクセスポイント)、IPCOM Lシリーズ (ゲートウェイ型認証検疫装置) と合わせて検疫ネットワークシステムを構成できます。

1. 不正利用者をネットワークから排除

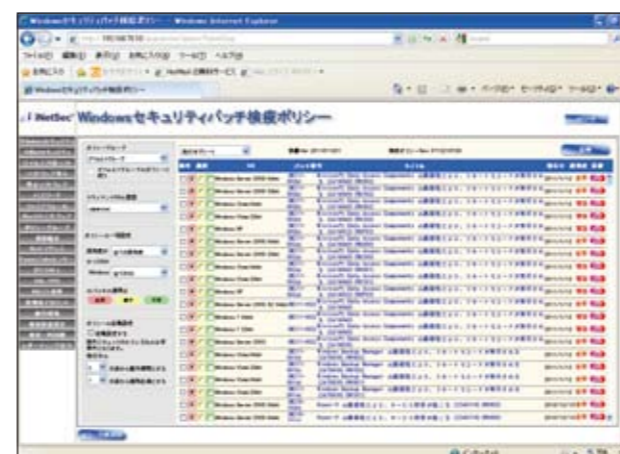
事前に登録された MAC アドレス以外のパソコンのネットワーク利用を防止します。ネットワークアクセス時にユーザー認証 (ユーザー ID / パスワード、証明書) を行い、不審者のネットワーク利用を防御します。導入を義務付けた任意のソフトウェアを検査し、未導入パソコンの接続を排除します。

2. 危険なパソコンを隔離

ネットワーク接続時にパソコンのセキュリティ監査を自動実行します。最新のセキュリティパッチ / ウイルスパターンに更新されていないパソコンを隔離できます。

3. セキュアなパソコンへの容易な誘導

隔離された危険なパソコンに対して、任意の URL / コマンドを起動するためのボタンが付いた警告メッセージを表示可能です。この警告メッセージの指示に従ってボタンをクリックし、セキュリティパッチを適用することで、パソコンをセキュアな状態にできます。



iNetSec Inspection Center 検疫ポリシー設定画面例



隔離パソコンに対して表示される警告メッセージ表示例

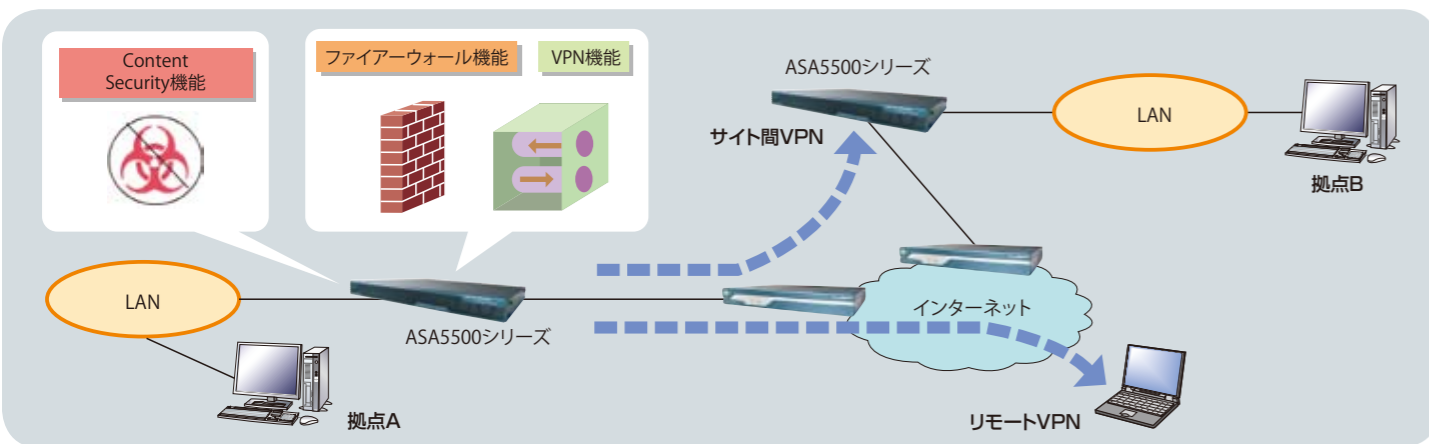
CHECK! <http://fenics.fujitsu.com/products/cisco-asa5500/>

シスコシステムズ社製 セキュリティアプライアンス

ASA5500シリーズ

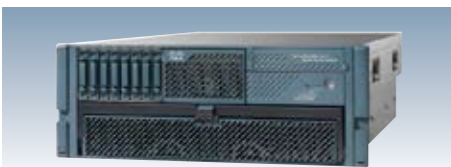
ASA5500 シリーズは、ネットワークセキュリティ、および VPN サービスを可能とする適応型セキュリティアプライアンスです。複数のテクノロジーを集約させることで、高信頼なセキュリティソリューションを提供します。

また、各種セキュリティサービスを統合することにより、運用コストの削減を実現します。



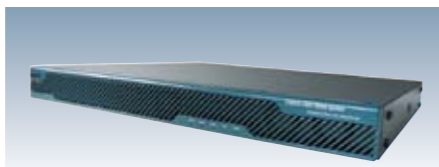
高信頼なセキュリティソリューションを提供し、大～小規模拠点への設置に最適なセキュリティアプライアンス

ASA5580



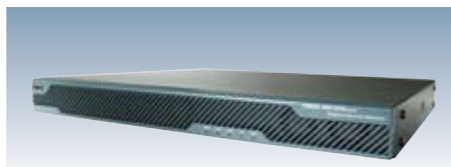
- 大規模向けセキュリティアプライアンス
- ファイアーウォール性能:10Gbps
- 3DES/AES VPN性能:1Gbps

ASA5550



- 大規模向けセキュリティアプライアンス
- ファイアーウォール性能:1,200Mbps
- 3DES/AES VPN性能:425Mbps

ASA5540



- 中・大規模向けセキュリティアプライアンス
- ファイアーウォール性能:650Mbps
- 3DES/AES VPN性能:325Mbps

ASA5520



- 中規模向けセキュリティアプライアンス
- ファイアーウォール性能:450Mbps
- 3DES/AES VPN性能:225Mbps

ASA5510



- 小中規模向けセキュリティアプライアンス
- ファイアーウォール性能:300Mbps
- 3DES/AES VPN性能:170Mbps

ASA5505



- 小規模向けセキュリティアプライアンス
- ファイアーウォール性能:150Mbps
- 3DES/AES VPN性能:100Mbps

1. ファイアーウォール機能

プロトコル異常検出、アプリケーション/プロトコル状態の追跡などを行うことで、アプリケーションレイヤーに対する攻撃からネットワークを防御するとともに、企業環境におけるアプリケーションやプロトコルの使用方法を制御します。

2. VPN 機能

IPSec と SSL ベース両方の VPN サービスに対応しています。これにより、接続要件に合わせた VPN ソリューションが提供可能です。また、VPN サービスの統合化により、運用コストの削減を実現します。

3. Content Security 機能

アンチウイルス、アンチスパムなどの包括的な防御対策や URL / コンテンツフィルタリングなどによるフィルタリング機能により、内部ユーザーをインターネット上の脅威から保護します (CSC-SSM モジュールが別途必要です)。

4. IPS 機能

ワーム、スパイウェア、アプリケーションの不正利用など、悪意のあるトラフィックを正確に識別、分類、および抑制します。これにより、拡大、多様化する未知の脅威へ迅速に対応します (AIP-SSM モジュールが別途必要です)。

5. インテリジェントなネットワーク統合機能

仮想ファイアーウォール

単一のアプライアンス装置を複数の仮想ファイアーウォールに論理的に分割することで、それぞれ独自のポリシーと管理が可能です。

802.1q ベースの VLAN 機能

複数のスイッチが稼働しているネットワーク環境への導入を可能にします。

CHECK! http://fenics.fujitsu.com/products/cisco_ips/

シスコシステムズ社製 侵入防御システム

IPS4200シリーズ

IPS4200 シリーズとは、ワーム、スパイウェア、アプリケーションの不正利用など、悪意のあるトラフィックを正確に識別、分類、および抑制を実現する侵入防御システムです。最新のシグネチャーファイル・情報提供を実施し、セキュリティ環境を最新の状態に維持します。

IPS4200 シリーズを導入することにより、拡大、多様化する未知の脅威へ迅速に対応し、情報漏えいの防止、組織内のコンプライアンス強化を実現します。

IPS 機能に特化し、セキュリティ強化を実現する大～小規模向け侵入防御システム

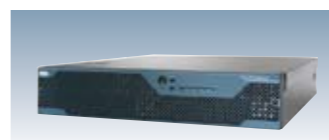
IPS4270



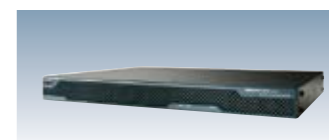
1. ネットワーク環境の包括的な保護

IPS4200 シリーズを導入することにより、アプリケーショントラフィックを詳細に検査・分析することができます。これによりポリシー違反、脆弱性の悪用、および異常な動作などから IT インフラを保護することができます。

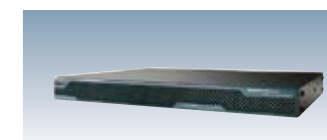
IPS4260



IPS4255



IPS4240



2. 最新の脅威への迅速な対応

「Cisco IPS 製品シグネチャー更新サービス」より、最新のシグネチャーファイル、並びにシグネチャー情報をお客様へ提供します。常に最新のシグネチャーに基づいた不正アクセス防御を実施し、セキュリティ環境を最新の状態に維持します。

3. 耐障害性とダウンタイムの最小化

IPS4200 シリーズは、自動および手動のフェールオーバーオプションにより、ネットワーク運用における耐障害性とダウンタイムの最小化を実現します。

CHECK! http://fenics.fujitsu.com/products/cisco_acs/

シスコシステムズ社製 アクセス認証・制御装置

Secure ACSシリーズ

Secure ACS シリーズは、企業内ネットワーク内におけるクライアントからのアクセスを認証・管理し、セキュリティ違反や不正なユーザーを制御することでセキュリティ強化を実現するアプライアンス型の認証・制御装置です。

通信速度の向上、無線 LAN 環境の浸透などにより、ネットワークへのアクセス方法、機会が増加し、個人情報の漏えいが急増しています。Secure ACS シリーズは、AAA(認証: Authentication、認可: Authorization、アカウントing: Accounting)と呼ばれる機能を有し、柔軟な認証、許可ポリシーと高度なモニタリング、報告機能により、セキュアなネットワークシステムを構築することができます。

1. AAA 機能

Authentication : 認証

クライアントに対し、ユーザーアカウント/パスワードを確認してネットワークにアクセスできるかどうかを判断します。認証を利用して不正なクライアントの侵入を防止することができます。

Authorization : 認可

認証されたクライアントに対し、アクセスポリシーを付加します。それぞれのクライアントに適切なアクセスレベルを設定することで、ユーザーが利用できるネットワーク、サービスを柔軟に制御することができます。

Accounting : アカウンティング

各々のクライアントのアクセス時間などをログで記録することができます。Secure ACS では、Web ベースのユーザーインターフェイスを使用しており、利便性の高いモニタリングが可能です。

2. 多様なサポートプロトコル

標準的な認証プロトコルである RADIUS に加え、シスコ社独自プロトコルである TACACS+ をサポートしております。

IEEE 802.1X に対応しており、多様な EAP プロトコル (EAP-TLS、EAP-PEAP MS-CHAPv2、EAP-FAST など) をサポートしております。

3. 複数台構成による信頼性の向上

複数台構成により、大規模ユーザーに対するアクセス認証・制御が可能となります。また認証システムの信頼性も向上させることができます。Secure ACS では、複数台を一括設定・管理できる機能を有しており、管理性に優れております。

多様な認証プロトコルによる強固な企業ネットワークを構築するアクセス認証/制御装置

Secure ACS5.1アプライアンス

- サポート認証プロトコル: RADIUS、TACACS+
- サポート認証方式: PAP、CHAP、EAP-TLS、EAP-PEAP (MS-CHAPv2)、EAP-FAST、EAP-TTLS、EAP-PEAP (GTC)、LEAP、EAP-MD5

