

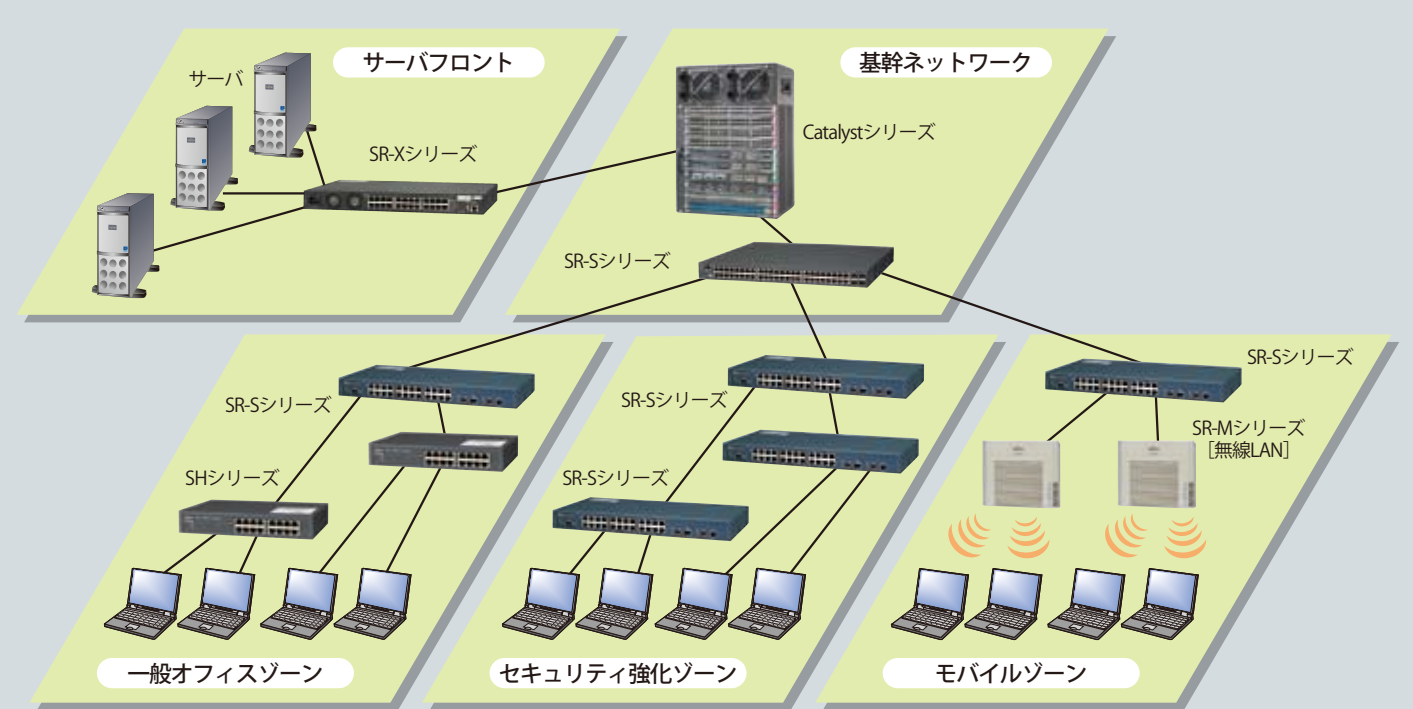
構内LANに求められる幅広いニーズに対応可能なラインナップを実現

あらゆる業務がネットワーク上で行われるようになり、インフラとなる構内LANにおいて高速化はもとより高い信頼性や強固なセキュリティ機能を求められるケースや、簡単・手軽・安価に適用可能なスイッチ製品が求められるケースがあるなど、お客様の求めるニーズは幅広くなっています。富士通では、多様化するニーズに応えるスイッチシリーズとしてSR-Sシリーズ、SR-Xシリーズ、SHシリーズ、シスコシステムズ社のNexusシリーズ、Catalystシリーズを提供します。SR-Sシリーズは、ネットワークの信頼性・セキュリティのさらなる強化を実現する特長ある機能をサポートした高機能スイッチシリーズです。SR-Xシリーズは、サーバを効率的に収容するために最適な仕様・機能をサポートしています。また、シスコ社が提供するスイッチ製品Catalystシリーズと組み合わせることで、小規模から大規模まであらゆる規模のネットワークへの導入が可能です。

ラインナップ

セキュアスイッチ SR-Sシリーズ レイヤー3スイッチ SR-S700シリーズ (全ポートギガ対応) レイヤー2スイッチ SR-S300シリーズ (全ポートギガ対応) レイヤー2スイッチ SR-S200シリーズ	サーバ収容スイッチ SR-Xシリーズ レイヤー2スイッチ SR-X500シリーズ (全ポート10ギガ対応) レイヤー2スイッチ SR-X300シリーズ (全ポートギガ対応)	エントリーモデル SHシリーズ/MNOシリーズ レイヤー2スイッチ SH1500シリーズ レイヤー2スイッチ パナソニック電工 ネットワークス社製品 Switch-S8PWR	シスコシステムズ社製 Nexus/Catalystシリーズ レイヤー3スイッチ(シャーシ型) Nexus 7000/ Catalyst 6500/ 4500Eシリーズ レイヤー3スイッチ(BOX型) Catalyst 4900/ 3750E/3750/ 3560E/3560シリーズ レイヤー2スイッチ Nexus 5000/ 2000/ Catalyst 2960シリーズ
--	---	--	--

富士通製スイッチシリーズの適用シーン



SR-Sシリーズ	端末収容(高セキュリティ)	<ul style="list-style-type: none"> ■認証・検疫対応 ■無線LAN管理機能
SR-Xシリーズ	サーバ収容	<ul style="list-style-type: none"> ■サーバ同時収容を考慮したラック機構、エアフロー、電源仕様をサポート ■サーバ収容に必須の機能(VLAN、L2冗長化、監視機能など)をサポート ■高速・低遅延10ギガ対応可能
SHシリーズ	端末収容(安価に構築)	<ul style="list-style-type: none"> ■ネットワークを安価に構築可能 ■オフィス設置を考慮した筐体設計(マグネット設置・ファンレス可能) ■100M~1Gまでサポート

信頼性の高い企業ネットワークを実現する高機能セキュアスイッチ

SR-Sシリーズ

CHECK! <http://fenics.fujitsu.com/products/sr-s/>

企業内ですべての業務がネットワーク上で行われるようになるにつれ、ネットワークにおける信頼性やセキュリティをいかに確保するかが企業にとって最重要課題となっています。富士通は、お客様に対して強固で安全なネットワークを提供するために、セキュリティ機能をはじめとする高度な機能を持つSR-Sシリーズを提供します。

SR-S700シリーズ レイヤー3スイッチ ネットワーク認証 全ポートギガ対応 電源冗長	SR-S748TC1 10ギガ対応 10/100/1000BASE-T×48 (うち4ポートは1000T/SFP排他使用) 10GBASE-CX4/SR/LR/CR×4	SR-S724TC1 10ギガ対応 10/100/1000BASE-T×24 (うち4ポートは1000T/SFP排他使用) 10GBASE-CX4/SR/LR/CR×2
SR-S300シリーズ レイヤー2スイッチ ネットワーク認証 全ポートギガ対応	SR-S348TC1 10ギガ対応 電源冗長 10/100/1000BASE-T×48 (うち4ポートは1000T/SFP排他使用) 10GBASE-CX4/SR/LR/CR×4	SR-S324TC1 10ギガ対応 電源冗長 10/100/1000BASE-T×24 (うち4ポートは1000T/SFP排他使用) 10GBASE-CX4/SR/LR/CR×2
SR-S200シリーズ レイヤー2スイッチ ネットワーク認証	SR-S316C2 全ポート光ギガ対応 電源冗長 10/100/1000BASE-T×16 (1000T/SFP排他使用)	SR-S316TL1 ファン停止可 10/100/1000BASE-T×16 SFP×2
SR-S224CP1 レイヤー2暗号 10/100BASE-TX×24 10/100/1000BASE-T×4 (1000T/SFP排他使用、うち暗号ポート×2)	SR-S224PS1 PoE給電 10/100BASE-TX×24(給電可) 10/100/1000BASE-T×4 (1000T/SFP排他使用)	SR-S224TC2 10/100BASE-TX×24 10/100/1000BASE-T×2 (1000T/SFP排他使用)
SR-S208PD1 PoE受電 ファンレス設計 10/100BASE-TX×8 10/100BASE-TX×2(受電可)		

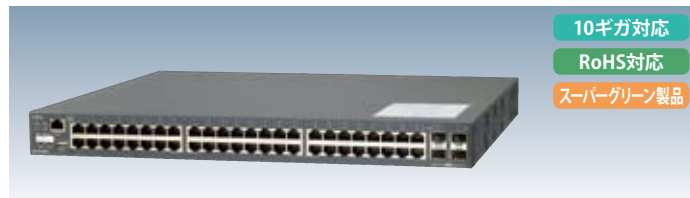


IPv6 Ready Logo Phase-2
 IPv6対応機器同士の高度な相互通信
 についての認定プログラム。
 詳細はホームページをご覧ください。
<http://www.ipv6ready.org/>

1	セキュリティの向上	ネットワーク認証機能(IEEE802.1x 認証、Web 認証、MAC アドレス認証、ARP 認証)により、不正な機器や不正な利用者はネットワークを利用できない。ARP 認証機能による簡易なセキュリティモデルから、検疫管理サーバと連携した高度な検疫システムモデルまで、お客様のご要望に合わせて段階的に強化していくことも可能。
2	信頼性の向上	バックアップポート機能やリンクダウンリレー機能などにより、ネットワークに求められる高い信頼性を確保。富士通独自機能のループ検出・防止機能により、ネットワークに重大な障害を与えるループ障害を検知し、自動対処することが可能。
3	拡張性の向上	SR-S716C2/316C2は、接続機器のインターフェースに応じて、すべてのギガポートで光ケーブル/UTP ケーブルが自由に選択可能。また、SR-S748TC1/724TC1/324TC1/348TC1は10ギガインターフェースをサポート。
4	運用性/保守性の向上	SNMP、Syslog、SNTPなどの管理機能により、ネットワークの運用性と保守性が向上。Web管理機能、日本語ヘルプ表示ができるコマンドラインインターフェース(CLI)は、初心者にもやさしいユーザーインターフェースを提供。また、当社の提供する無線LANアクセスポイント(SR-M20AP1)と連携することで、一元的に無線LANの集中管理を実施可能。SR-Sシリーズ1台でSR-M20AP1を最大40台まで管理可能。
5	安心導入への取り組み	SR-Sシリーズを安心してご導入いただくために、さまざまな相互接続確認プログラムに参加。 ・IPv6 Ready Logo Phase-2の取得 ・ISO/IEC15408 EAL4+ ALC_FLR.1の取得(316TL1/308TL1除く) ・Microsoft NAP(Network Access Protection)パートナーに認定 ※同梱されているSR-S基本ソフトウェアV12.01に含まれている「SR-S Security Software V01.01」は、商用最高レベルとなるISO/IEC15408EAL4+ALC_FLR.1の認証を取得

10ギガ対応レイヤー3スイッチ

SR-S748TC1



標準価格 (税別) : ¥960,000

- 10/100/1000BASE-T×48ポート (うち4ポートは1000T/SFP*の排他利用)
*SFP-GBICはオプション
- 10GBASE-CX4/SR/LR/CR×4ポート*
*10ギガインターフェースはオプション

スイッチ容量 176Gbps	VRRP	ネットワーク認証
電源冗長	スパンニングツリー	
MAC アドレス登録数 32,000	VLAN	ACL
QoS	SNMP	

全ポート光ギガ対応レイヤー3スイッチ

SR-S716C2



標準価格 (税別) : ¥698,000

- 10/100/1000BASE-T×16ポート (1000T/SFP*排他使用)
*SFP-GBICはオプション

スイッチ容量 32Gbps	VRRP	ネットワーク認証
電源冗長	スパンニングツリー	
MAC アドレス登録数 16,000	VLAN	ACL
QoS	SNMP	

【アイコンの説明】

RoHS対応	RoHS指令 (EU(欧州連合)が2006年7月1日に施行した有害物質規制) に適合した製品です。
ファンレス設計	ファンレス構造のため騒音が発生しません。
ファン停止可	設定によりファンを停止できます。

10ギガ対応レイヤー3スイッチ

SR-S724TC1



標準価格 (税別) : ¥558,000

- 10/100/1000BASE-T×24ポート (うち4ポートは1000T/SFP*の排他利用)
*SFP-GBICはオプション
- 10GBASE-CX4/SR/LR/CR×2ポート*
*10ギガインターフェースはオプション

スイッチ容量 88Gbps	VRRP	ネットワーク認証
電源冗長	スパンニングツリー	
MAC アドレス登録数 16,000	VLAN	ACL
QoS	SNMP	

PoE給電	PoE受電対応製品に対してLANケーブル経由で電源供給することが可能です。
PoE受電	PoE給電対応製品からLANケーブル経由で受電し動作することが可能です。
スーパーグリーン製品	本製品は、富士通の定めるスーパーグリーン製品 ^{※1} として認定された商品です。

※スーパーグリーン製品についての詳細は (http://jp.fujitsu.com/about/csr/eco/products/gproducts/) をご参照ください。

製品名	SR-S748TC1	SR-S724TC1	SR-S716C2	
型名	SJ748TC113	SJ724TC113	SJ716CZ213	
基本インターフェース	10/100/1000BASE-T 48 ^{※1} 100BASE-FX 4(SFP) ^{※1}	24 ^{※1} 4(SFP) ^{※1}	16 ^{※1} —	
オプション インターフェース	1000BASE-SX/LX/BX-U/BX-D/ZX 4(SFP) ^{※1} 10GBASE-SR/LR 4(SFP+ / XFP) ^{※2} 10GBASE-CX4/CR 4 ^{※2, ※12} スイッチ容量 (bps) 176G 最大パケット転送能力 (PPS) 13,094万 MAC アドレス登録数 32,000	4(SFP) ^{※1} 2(SFP+ / XFP) ^{※2} 2 ^{※2, ※12} 88G 6,547万 16,000	16(SFP) ^{※1} — — 32G 2,380万	
インターフェース仕様	オートネゴシエーション(10ギガインターフェースは除く)、速度固定、全二重 / 半二重固定 (10/100BASE-TX)、Auto MDI / MDI-X (10ギガインターフェースは除く)、フロー制御 IEEE802.3x (全二重) / バックプレッシャ (半二重)			
VLAN 機能	VLAN サポート VLAN 数 (装置最大定義数) ○ (ポートVLAN / IEEE802.1QタグVLAN / プロトコルVLAN) 4,094			
ネットワーク認証	ARP認証、MACアドレス認証、IEEE802.1x認証、Web認証			
BPDU / EAP 透過	○			
レイヤー2 冗長機能	スパンニングツリー リンクアグリケーション バックアップポート STP (IEEE802.1D) / RSTP (IEEE802.1w) / MSTP (IEEE802.1s) ○ (Static / LACP)			
ループ検出機能	○			
ストーム 制御機能	ブロードキャスト / マルチキャスト ポート閉塞 / 流量制限 優先制御条件 優先制御方式 書き換え可能な優先度 IEEE802.1p (COS) / TOS (IP Precedence) / DSCP / ACL (IPv4, IPv6) strict / wrr			
QoS 機能	IEEE802.1p (COS) / TOS (IP Precedence) / DSCP			
ACL (フィルタリング)	レイヤー2 (送信元 / 宛先 MACアドレス) / レイヤー3 (送信元 / 宛先 IPv4, IPv6アドレス) / レイヤー4 (送信元 / 宛先ポート番号)			
IGMP スヌープ機能 (IGMP サポートバージョン)	○ (v1 / v2)			
L3 機能	ルーティングプロトコル	IPv4, IPv6	IPv4	
	IP インターフェース数	100 ^{※3}	100 ^{※3}	
	ユニキャスト ルーティングテーブル数	5,000	10,000	
	マルチキャストルーティングテーブル数 (IPv4)	2,000	—	
	Static	500	—	
	RIPv1 / v2	○	○	
	RIPng (IPv6)	○	—	
DHCP 機能	OSPFv2	○	○	
	OSPFv3 (IPv6)	○	—	
	PIM-SM / DM (IPv4)	○	○	
	VRRP	○	○	
	VRRPv3 (IPv6)	○	—	
DHCP 機能	DHCP サーバ機能	IPv4 IPv6	○ ○	
	DHCP リレーエージェント機能	IPv4 IPv6	○ ○	
	MAC アドレスチェック機能 (IPv4) DHCP スヌープ (IPv4)	○ ○	○ ○	
ポートミラーリング機能	○			
無線 LAN 管理機能 (SR-M20AP1 に対応)	電波出力自動調整、アクセスポイントモニタリング、クライアントモニタリング、周辺アクセスポイント検出、MACアドレスフィルタ配布、チャネル自動調整			
保守・管理機能	コマンドラインインターフェース (CLI) telnet / SSH / Web管理機能	○ (日本語ヘルプ対応) ○ (telnetサーバ / クライアント, SSHサーバ)		
	SNMP / RMON	○ (SNMP v1 / v2c / v3) ^{※11}		
	LLDP (IEEE802.1AB)	○		
	Syslog	○		
	SNTT サーバ / クライアント	○		
	構成定義2面管理	○		
	FTP サーバ / SFTP サーバ	○		
外部メディアへの一括ログ保存 (外部メディア)	○ (USBメモリ) ^{※4}	○ (CompactFlash) ^{※4}		
その他	外部メディアスタート	○		
	コンフィグトライアル機能	○		
	ポート間アクセス制御	○		
	接続端末数制限機能	○		
	リンクダウンリレー機能	○		
SecurityChase	○ ^{※5}			
SR-S Security Software ^{※6}	○ ^{※7}			
電源冗長化 (オプション)	○			
添付品	CD-ROM (取扱説明書、基本ソフトウェア、拡張MIBファイル)、ラック取り付け金具 (EIA規格準拠)、ゴム足、電源ケーブル (3m)、ケーブルホルダー ^{※8} 、製品保証書、ご使用になる前に			
諸元	外形寸法 (W.D.H)	441×430×44mm (1U) (突起部を除く)	441×388×44mm (1U) (突起部を除く)	441×365×44mm (1U) (突起部を除く)
	質量	7kg以下	5.5kg以下	
	電源 / 電源 (コンセント) 形状	AC100V / 平行2極接地極付プラグ (125V7A) ^{※9}		
	最大消費電力	99W or 133W ^{※10}	68W or 80W ^{※10}	67W
	最大発熱量	356.4kJ / h or 478kJ / h ^{※10}	244.8kJ / h or 288kJ / h ^{※10}	241.2kJ / h
	騒音	45dB以下		
省エネ法に基づくエネルギー消費効率	環境条件 (動作時)	0~40℃		
	温度湿度	15~85%RH (結露なきこと) 省エネ法対象外製品		

※1 1000BASE-TとSFPは排他使用。100BASE-FX用SFPは、SR-S748TC1/724TC1のみ実装可能
 ※2 拡張モジュール (CX4, XFP, SFP+) のいずれかが必要。10GBASE-SR / LR利用時はさらにXFP/SFP+モジュールが必要
 ※3 SR-S716C2はIPv6ルーティングは未サポート
 ※4 CompactFlashカード / USBメモリ (USB2.0 Type-A) は別売。USBメモリの詳細は (http://fenics.fujitsu.com/products/manual/usb/) をご参照ください
 ※5 IPCOM EX / Lシリーズと連携することで、DoS攻撃を行っている端末をネットワークから遮断可能
 ※6 『SR-S Security Software V01.01』はSR-S724TC1で『SR-S基本ソフトウェアV10.01』に搭載した状態で商用最高レベルとなるISO/IEC15408EAL4+ALC_FLR.1の認証を取得

※7 冗長電源ユニットは外付け
 ※8 電源ケーブルを本装置に固定するためのホルダー。
 SR-S748TC1 / 724TC1に添付
 ※9 SR-S748TC1は200V対応可能。対応時は『SJ-PWCBL2』が別途必要 (コンセント形状: L6-15R)
 ※10 10ギガインターフェース使用時
 ※11 SR-S748TC1は、富士通独自の拡張MIBで消費電力MIBをサポート (V13にてサポート)
 ※12 10GBASE-CX4 / CR接続ケーブルおよび接続機種に関しては (http://fenics.fujitsu.com/products/manual/cable2/) に従って選択してください

SR-S シリーズ 型名 / 価格一覧 - P94

注: 平行2極接地極付プラグ (125V15A)



10ギガ対応レイヤー2スイッチ

SR-S348TC1



標準価格 (税別) : ¥600,000

- 10/100/1000BASE-T×48ポート (うち4ポートは1000T/SFP*の排他利用)
*SFP-GBICはオプション
- 10GBASE-CX4/SR/LR/CR×4ポート*
*10ギガインターフェースはオプション

スイッチ容量 176Gbps	電源冗長	ネットワーク認証
MACアドレス登録数 32,000	VLAN	スパニングツリー
	QoS	ACL
		SNMP

全ポート光ギガ対応レイヤー2スイッチ

SR-S316C2



標準価格 (税別) : ¥398,000

- 10/100/1000BASE-T×16ポート (1000T/SFP*排他使用)
*SFP-GBICはオプション

スイッチ容量 32Gbps	電源冗長	ネットワーク認証
MACアドレス登録数 16,000	VLAN	スパニングツリー
	QoS	ACL
		SNMP

1ギガレイヤー2スイッチ

SR-S308TL1



標準価格 (税別) : ¥60,000

- 10/100/1000BASE-T×8ポート
- SFPポート×1
*SFP-GBICはオプション

スイッチ容量 18Gbps	VLAN	ネットワーク認証
MACアドレス登録数 8,000	QoS	スパニングツリー
		ACL
		SNMP

10ギガ対応レイヤー2スイッチ

SR-S324TC1



標準価格 (税別) : ¥348,000

- 10/100/1000BASE-T×24ポート (うち4ポートは1000T/SFP*の排他利用)
*SFP-GBICはオプション
- 10GBASE-CX4/SR/LR/CR×2ポート*
*10ギガインターフェースはオプション

スイッチ容量 88Gbps	電源冗長	ネットワーク認証
MACアドレス登録数 16,000	VLAN	スパニングツリー
	QoS	ACL
		SNMP

1ギガレイヤー2スイッチ

SR-S316TL1



標準価格 (税別) : ¥106,000

- 10/100/1000BASE-T×16ポート
- SFPポート×2
*SFP-GBICはオプション

スイッチ容量 36Gbps	VLAN	ネットワーク認証
MACアドレス登録数 8,000	QoS	スパニングツリー
		ACL
		SNMP

製品名	SR-S348TC1	SR-S324TC1	SR-S316C2	SR-S316TL1	SR-S308TL1	
型名	SJ348TC113	SJ324TC113	SJ316CZ213	SJ316TL113	SJ308TL113	
基本インターフェース	10/100/1000BASE-T 48 ^{※1}	10/100/1000BASE-T 24 ^{※1}	10/100/1000BASE-T 16 ^{※1}	10/100/1000BASE-T 16	10/100/1000BASE-T 8	
オプション インターフェース	100BASE-FX 1000BASE-SX/LX/BX-U/BX-D/ZX 4(SFP) ^{※1}	100BASE-FX 1000BASE-SX/LX/BX-U/BX-D/ZX 4(SFP) ^{※1}	100BASE-SX/LX/BX-U/BX-D/ZX 16(SFP) ^{※1}	100BASE-SX/LX/BX-U/BX-D/ZX 2(SFP)	100BASE-SX/LX/BX-U/BX-D/ZX 1(SFP)	
パフォーマンス	10GBASE-SR/LR 10GBASE-CX4/CR 4 ^{※2※4} 176G	10GBASE-SR/LR 10GBASE-CX4/CR 2 ^{※2※4} 88G	10GBASE-SR/LR 10GBASE-CX4/CR — 32G	10GBASE-SR/LR 10GBASE-CX4/CR — 36G	10GBASE-SR/LR 10GBASE-CX4/CR — 18G	
インターフェース仕様	オートネゴシエーション(10ギガインターフェースは除く)、速度固定、全二重/半二重固定(10/100BASE-TX)、Auto MDI/MDI-X(10ギガインターフェースは除く)、フロー制御 IEEE802.3x(全二重)/バックプレッシャ(半二重)					
VLAN機能	VLANサポート VLAN数(装置最大定義数) ○(ポートVLAN/IEEE802.1QタグVLAN/プロトコルVLAN) 4,094					
ネットワーク認証	ARP認証、MACアドレス認証、IEEE802.1x認証、Web認証					
BPDU/EAP透過	○					
レイヤー2 冗長機能	スパニングツリー リンクアグリケーション バックアップポート ○(Static/LACP) ○					
ループ検出機能	○					
ストーム 制御機能	ブロードキャスト/マルチキャスト ポート閉塞/流量制限 ○					
QoS機能	優先制御条件 優先制御方式 書き換え可能な優先度 ^{※11} IEEE802.1p(COS)/TOS(IP Precedence)/DSCP strict/wrr IEEE802.1p(COS)/TOS(IP Precedence)/DSCP					
ACL(フィルタリング) ^{※11}	レイヤー2(送信元/宛先 MACアドレス)/レイヤー3(送信元/宛先IPv4、IPv6アドレス)/レイヤー4(送信元/宛先ポート番号)					
IGMPスヌープ機能(IGMPサポートバージョン)	○(v1/v2)					
IPホスト機能	IPインターフェース数	IPV4 IPV6	100 100	○ ○	○ ○	
DHCP機能	DHCPサーバ機能	IPV4 IPV6	○ ○	○ ○	○ ○	
	DHCPリレーエージェント機能	IPV4 IPV6	— —	○ ○	○ ○	
	MACアドレスチェック機能(IPV4)		○	○	○	
	DHCPスヌープ(IPV4)		○	○	○	
ポートミラーリング機能	○					
無線LAN 管理機能(SR-M20AP1に対応)	電波出力自動調整、アクセスポイントモニタリング、クライアントモニタリング、周辺アクセスポイント検出、MACアドレスフィルタ配布、チャネル自動調整					
保守・管理機能	コマンドラインインターフェース(CLI)	○(日本語ヘルプ対応)				
	telnet/SSH/Web管理機能	○(telnetサーバ/クライアント、SSHサーバ)				
	SNMP/RMON	○(SNMP v1/v2c/v3) ^{※13}				
	LLDP(IEEE802.1AB)	○				
	Syslog	○				
	SNTPサーバ/クライアント	○				
	構成定義2面管理	○				
	外部メディアへの一括ログ保存(外部メディア)	○(USBメモリ) ^{※3}	○(CompactFlash) ^{※3}	○(USBメモリ) ^{※3}	○	
	外部メディアスタート	○				
	コンフィグトライアル機能	○				
その他	ポート間アクセス制御	○				
	接続端末数制限機能	○				
	リンクダウンリレー機能	○				
	SecurityChase	○ ^{※4}				
	SR-S Security Software ^{※5}	○				
	ファン停止設定	○				
電源冗長化(オプション)	○ ^{※6}					
添付品 ^{※7}	CD-ROM(取扱説明書、基本ソフトウェア、拡張MIBファイル)、ラック取り付け金具(EIA規格準拠) ^{※12} 、ゴム足、電源ケーブル(3m)、ケーブルホルダー ^{※8} 、製品保証書、ご使用になる前に					
諸元	外形寸法(W.D.H)	441×430×44mm(1U) (突起部を除く)	441×388×44mm(1U) (突起部を除く)	441×365×44mm(1U) (突起部を除く)	330×230×43.5mm(1U) (突起部を除く)	266×162×43.5mm(1U) (突起部を除く)
	質量	7kg以下	5.5kg以下	3.0kg	1.8kg	1.8kg
	電源/電源(コンセント)形状	AC100V/平行2極接地極付プラグ(125V7A) ^{※9}				
	最大消費電力	99W or 133W ^{※10}	68W or 80W ^{※10}	67W	19W	13W
	最大発熱量	356.4kJ/h or 478.8kJ/h ^{※10}	244.8kJ/h or 288kJ/h ^{※10}	241.2kJ/h	68.4kJ/h	46.8kJ/h
	騒音	45dB以下			45dB以下(ファン動作時)	
環境条件(動作時)	温度 湿度		0~40℃ 15~85%RH(結露なきこと)			
省エネ法に基づくエネルギー消費効率	エネルギー消費効率は、富士通製品情報ページ(http://jp.fujitsu.com/telecom/)にある、製品情報の仕様をご覧ください。					

※1 1000BASE-TとSFPは排他使用
 ※2 拡張モジュール(CX4、XFP、SFP+)のいずれかが必要。10GBASE-SR/LR利用時はさらにXFP/SFP+モジュールが必要
 ※3 CompactFlashカード/USBメモリ(USB2.0 Type-A)は別売。USBメモリの詳細は(<http://fenics.fujitsu.com/products/manual/usb/>)をご参照ください
 ※4 IPCOM EX/Lシリーズと連携することで、Dos攻撃を行っている端末をネットワークから遮断可能
 ※5 『SR-S Security Software V01.01』はSR-S724TC1で『SR-S基本ソフトウェア V10.01』に掲載した状態で商用最高レベルとなるISO/IEC15408EAL4+ALC_FLR.1の認証を取得
 ※6 冗長電源ユニットは外付け
 ※7 SR-S324TC1/SR-S348TC1のみ「安全のために(英語版)」添付
 ※8 電源ケーブルを本装置に固定するためのホルダー。SR-S316C2のみ添付なし
 ※9 SR-S348TC1/316TL1/308TL1は200V対応可能。対応時は「SJ-PWCBL2」が別途必要(コンセント形状:L6-15R)
 ※10 10ギガインターフェース使用時
 ※11 SR-S308TL1/SR-S316TL1では優先制御情報書き換え機能とフィルタリング機能の同時使用はできません
 ※12 SR-S308TL1に標準添付されたラック取り付け金具はオフセット搭載専用。フラット搭載の場合、オプション(SH1RUE01)が必要。
 ※13 SR-S348TC1は、富士通独自の拡張MIBで消費電力MIBをサポート(V13にてサポート)
 ※14 10GBASE-CX4/CR接続ケーブルおよび接続機種に関しては(<http://fenics.fujitsu.com/products/manual/cable2/>)に従って選択してください

SR-S シリーズ 型名/価格一覧→ P94

注: 平行 2 極接地極付プラグ(125V15A)



L2暗号機能対応レイヤー2スイッチ

SR-S224CP1



標準価格 (税別) : ¥1,900,000

- 10/100BASE-TX×24ポート
- 100/1000BASE-T×4ポート (1000T/SFP*排他使用、うちENC (暗号) ポート×2)

スイッチ容量 12.8Gbps	レイヤー2暗号	ネットワーク認証
電源冗長	VLAN	ACL
MACアドレス登録数 16,000	QoS	SNMP
	電源冗長	スパンニングツリー

PoE給電対応レイヤー2スイッチ

SR-S224PS1



標準価格 (税別) : ¥260,000

- 10/100BASE-TX×24ポート (給電ポート)
- 10/100/1000BASE-T×4ポート (1000T/SFP*排他使用)

スイッチ容量 12.8Gbps	VLAN	ネットワーク認証
POE	QoS	スパンニングツリー
MACアドレス登録数 16,000	ACL	SNMP

100メガ レイヤー2スイッチ

SR-S224TC2



標準価格 (税別) : ¥145,000

- 10/100BASE-TX×24ポート
- 10/100/1000BASE-T×2ポート (1000T/SFP*排他使用)

スイッチ容量 8.8Gbps	VLAN	ネットワーク認証
MACアドレス登録数 8,000	QoS	スパンニングツリー
	ACL	SNMP

PoE受電対応レイヤー2スイッチ

SR-S208PD1



標準価格 (税別) : ¥98,000

- 10/100BASE-TX×8ポート
- 10/100BASE-TX×2 (受電ポート)

スイッチ容量 2.0Gbps	VLAN	ネットワーク認証
MACアドレス登録数 8,000	POE	スパンニングツリー
	ACL	SNMP

製品名	SR-S224CP1	SR-S224TC2	SR-S224PS1	SR-S208PD1
型名	SJ224CP113	SJ224TC213	SJ224PS113	SJ208PD113
基本インターフェース	10/100/1000BASE-T 4 ^{※1}	2 ^{※1}	4 ^{※1}	—
オプションインターフェース	1000BASE-SX/LX/ BX-U/BX-D/ZX 4 (SFP) ^{※1}	2 (SFP) ^{※1}	4 (SFP) ^{※1}	—
パフォーマンス	スイッチ容量 (bps) 12.8G	8.8G	12.8G	2.0G
	最大パケット転送能力 (PPS) 950万 ^{※7}	650万	950万	140万
	MAC アドレス登録数 16,000	8,000	16,000	8,000
L2 暗号機能	○			
インターフェース仕様	オートネゴシエーション、速度固定、全二重/半二重固定 (10/100BASE-TX)、Auto MDI/MDI-X、フロー制御 IEEE802.3x (全二重)/バックプレッシャ (半二重)			
PoE 機能 (IEEE802.3af)	給電機能	—	○ (1~24番ポートが給電ポート)	—
	給電能力	—	最大15.4W/ポート (装置全体:最大370W)	—
VLAN 機能	受電機能	○ (9、10番ポートが受電ポート)		
	ポート VLAN	○		
	IEEE802.1Q タグ VLAN	○		
ネットワーク認証	プロトコル VLAN	○	○	—
	VLAN 数 (装置最大定義数)	200		
レイヤー2 冗長機能	ネットワーク認証	ARP認証、MACアドレス認証、IEEE802.1x認証、Web認証		
	BPDU / EAP 透過	○		
ループ検出機能	スパンニングツリー	STP (IEEE802.1D) / RSTP (IEEE802.1w) / MSTP (IEEE802.1s)		
	リンクアグリケーション	○ (Static/LACP)		
ストーム制御機能	バックアップポート	○		
	ブロードキャスト	○		
QoS 機能	マルチキャスト	○		
	ポート閉塞/流量制限	○		
ACL (フィルタリング)	優先制御条件	IEEE802.1p (COS) / TOS (IP Precedence) / DSCP / ACL (IPv4, IPv6)		
	優先制御方式	strict / wrr		
IGMP スヌープ機能 (IGMP サポートバージョン)	書き換え可能な優先度	IEEE802.1p (COS) / TOS (IP Precedence) / DSCP		
	IP ホスト機能	レイヤー2 (送信元/宛先MACアドレス) / レイヤー3 (送信元/宛先IPv4、IPv6アドレス) / レイヤー4 (送信元/宛先ポート番号)		
DHCP 機能	IP インターフェース数	○ (v1/v2)		
	DHCP サーバ機能	2 ^{※2}		
ポートミラーリング機能	IPV6	2 ^{※2}		
	DHCP リレーエージェント機能	○		
無線 LAN 管理機能 (SR-M20AP1 に対応)	DHCP リレーエージェント機能	—		
	MAC アドレスチェック機能 (IPv4)	○		
保守・管理機能	DHCP スヌープ (IPv4)	○		
	コマンドラインインターフェース (CLI)	○		
その他	telnet / SSH / Web 管理機能	○ (日本語ヘルプ対応)		
	SNMP / RMON	○ (telnetサーバ/クライアント、SSHサーバ)		
電源冗長化 (オプション)	LLDP (IEEE802.1AB)	○ (SNMP v1 / v2c / v3) ^{※12}		
	Syslog	○		
添付品	SNTP サーバ/クライアント	○		
	構成定義2面管理	○		
諸元	FTP サーバ / SFTP サーバ	○		
	外部メディアへの一括ログ保存 (外部メディア)	○ (USBメモリ) ^{※3}	○ (CompactFlash) ^{※3}	
環境条件 (動作時)	外部メディアスタート	○		
	コンフィグトライアル機能	○		
省エネ法に基づくエネルギー消費効率	ポート間アクセス制御	○		
	接続端末数制限機能	○		
CD-ROM (取扱説明書、基本ソフトウェア、拡張MIBファイル)、ラック取り付け金具 (EIA規格準拠) ^{※12} 、ゴム足、電源ケーブル (1.8m) ^{※3} 、ケーブルホルダー ^{※8} 、製品保証書、ご使用になる前に	リンクダウンリレー機能	○		
	SecurityChase	○ ^{※4}		
最大消費電力	SR-S Security Software ^{※11}	○		
	最大発熱量	43W	23W	490W (給電時) 63W (給電なし)
最大発熱量	環境湿度	0~40℃		
	騒音	154.8kJ/h	82.8kJ/h	1,764kJ/h (給電時) 226.8kJ/h (給電なし)
環境条件 (動作時)	温度	45dB以下	47dB以下	45dB以下 (消費電力200W 超過時は50dB以下)
	湿度	15~85%RH (結露なきこと)		

※1 1000BASE-TとSFPは排他使用 ※2 IPv4、IPv6レーティングは未サポート ※3 Compact Flash カード/USBメモリ (USB2.0 Type-A) は別売。USBメモリの詳細は (http://fenics.fujitsu.com/products/manual/usb/) をご覧ください ※4 IFCOM EX / Lシリーズと連携することで、Dos攻撃を行っている端末をネットワークから遮断可能 ※5 SR-S208PD1を除く (SR-S208PD1は、別売のACアダプターかSR-S224PS1などの給電機能をサポートした機器が必要) ※6 ACアダプターおよびPoE受電時 ※7 非暗号時、暗号時864万 (64Byte長フレーム、1G bpsリンク速度の場合) ※8 電源ケーブルを本装置に固定するためのホルダー。SR-S224CP1/248TC1に添付 ※9 冗長電源ユニットは外付け

SR-S シリーズ 型名/価格一覧→P94
注: 平行2極接地極付プラグ (125V15A)

サーバ収容に最適なスイッチ

SR-Xシリーズ

CHECK! <http://fenics.fujitsu.com/products/sr-x/>

SR-Xシリーズは、データセンターやサーバファームでのサーバ収容に最適なスイッチです。

サーバと同一ラックへ搭載する場合にエアフロー（給排気）を乱さない前後給排気設計や、200V電源/DC電源対応など、データセンターやサーバファームで求められる仕様に対応しています。また、VLAN/レイヤー2冗長化機能（スパンニングツリー他）/監視機能などのサーバ収容時に必要となる機能をサポートしており、これらがWEBベースの“かんたん設定”により、容易な導入・運用を可能とします。



IPv6 Ready Logo Phase-2 : IPv6 対応機器同士の高度な相互通信についての認定プログラム。詳細はホームページをご覧ください。 <http://www.ipv6ready.org/>

全ポート10ギガ対応 サーバ収容レイヤー2スイッチ

SR-X526R1 (AC電源対応モデル DC電源対応モデル)



全ポート10ギガ
RoHS対応
スーパーグリーン製品

標準価格（税別）：¥1,950,000

●10GBASE-SR/LR/CR×26ポート*

* 10GBASE-SR/LR SFP+モジュール、10GBASE-CR SFP+ケーブルはオプション

スイッチ容量 400Gbps	電源冗長 前面吸気/背面排気	VLAN スパンニングツリー
MAC アドレス登録数 16,000	DC電源モデルあり 200V対応	ACL SNMP
伝送遅延(※) 400 ナノ秒以下	(※) カットスルー方式利用時	

サーバ収容レイヤー2スイッチ

SR-X324T1



RoHS対応
スーパーグリーン製品

標準価格（税別）：¥108,000

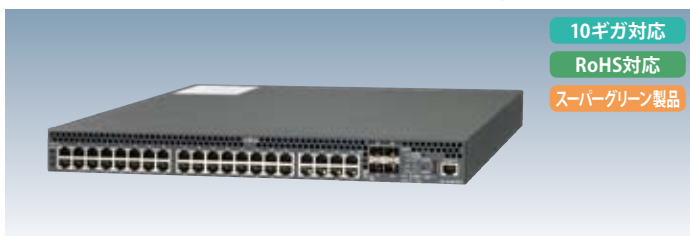
●10/100/1000BASE-T×24ポート

スイッチ容量 48Gbps	前面吸気/背面排気 200V対応	VLAN スパンニングツリー
MAC アドレス登録数 8,000	ACL SNMP	

SR-X500 レイヤー2スイッチ	全ポート10ギガ
	SR-X526R1 10GBASE-SR/LR/CR×26
SR-X300 レイヤー2スイッチ	10ギガ対応
	SR-X340TR1 10/100/1000BASE-T×40 10GBASE-SR/LR/CR×4
	SR-X324T1 10/100/1000BASE-T×24
	SR-X316T1 10/100/1000BASE-T×16

10ギガ対応 サーバ収容レイヤー2スイッチ

SR-X340TR1 (フロントアクセスモデル リアアクセスモデル)



10ギガ対応
RoHS対応
スーパーグリーン製品

標準価格（税別）：¥840,000

フロントアクセスモデル:2011年6月出荷予定

●10/100/1000BASE-T×40ポート

●10GBASE-SR/LR/CR×4ポート*

* 10GBASE-SR/LR SFP+モジュール、10GBASE-CR SFP+ケーブルはオプション

スイッチ容量 160Gbps	電源冗長 前面吸気/背面排気	VLAN スパンニングツリー
MAC アドレス登録数 32,000	200V対応	ACL SNMP

サーバ収容レイヤー2スイッチ

SR-X316T1



RoHS対応
スーパーグリーン製品

標準価格（税別）：¥88,000

●10/100/1000BASE-T×16ポート

スイッチ容量 32Gbps	前面吸気/背面排気 200V対応	VLAN スパンニングツリー
MAC アドレス登録数 8,000	ACL SNMP	

製品名	SR-X526R1		SR-X340TR1		SR-X324T1	SR-X316T1
	AC電源対応モデル	DC電源対応モデル	フロントアクセスモデル	リアアクセスモデル		
型名	PXB0126A01	PXB0126D01	PXC0440A01	PXC0340A01	PXC0224A01	PXC0116A01
基本インターフェース	10GBASE-SR/LR/CR 10/100/1000BASE-T		4(SFP+)※1		—	—
保守用インターフェース(10/100BASE-TX)	—		40		24	16
パフォーマン	スイッチ容量 (bps) 最大パケット転送能力 (PPS) MACアドレス登録数		400G 11,904万 32,000		48G 3,570万 8,000	32G 2,380万
インターフェース仕様	フロー制御 (IEEE802.3x (全二重))		オートネゴシエーション、速度固定、全二重/半二重固定 (10/100BASE-TX)、Auto MDI/MDI-X、フロー制御、IEEE802.3x (全二重)/バックプレッシャ (半二重)			
VLAN機能	VLANサポート VLAN数 (装置最大定義数)		ポートVLAN/IEEE802.1QタグVLAN/プロトコルVLAN 4,094			
レイヤー2冗長機能	スパンニングツリー リンクアグリケーション バックアップポート		STP (IEEE802.1D) / RSTP (IEEE802.1w) / MSTP (IEEE802.1s) ○ (Static/LACP) ○ ○			
ループ検出機能	ストーム制御機能		ブロードキャスト/マルチキャスト/ポート閉塞/出力レート制限機能			
優先制御条件	IEEE802.1p (COS) / TOS (IP Precedence) / DSCP/ACL (IPv4のみ)		IEEE802.1p (COS)			
優先制御方式	strict/drr		strict/wrr			
書き換え可能な優先度 (ACL使用)	DSCP/TOS (IP Precedence)		IEEE802.1p(COS)/DSCP/TOS (IP Precedence)			
ACL (フィルタリング)	レイヤー2 (送信元/宛先MACアドレス)、レイヤー3 (送信元/宛先IPv4アドレス)※2、レイヤー4 (送信元/宛先ポート番号)		—			
IGMPスヌープ機能 (IGMPサポートバージョン)	—		○ (v1/v2)			
ポートミラーリング機能	—		○			
コマンドラインインターフェース (CLI)	telnet / SSH / Web管理機能		○ (日本語ヘルプ対応) ○ (telnetサーバ/クライアント、SSHサーバ)			
SNMP / RMON	外部メディアへの一括ログ保存 その他		○ (SNMP v1/v2c/v3)※3 ○※4			
その他	I'm here機能、外部メディアスタート、コンフィグトライアル機能、構成定義2面管理、SNTPサーバ/クライアント、FTPサーバ/SFTPサーバ、Syslog、LLDP (IEEE802.1AB)					
電源冗長化 (オプション)※5	○※6※7		○※8		—	
電源ケーブル	AC100V用電源ケーブル (3m)※6	DC電源ケーブル (5m)	AC100V用電源ケーブル (3m)※6			
電源ケーブル以外	CD-ROM (取扱説明書、基本ソフトウェア、拡張MIBファイル)、SFP+スロットキャップ (26個)、装置搭載レール金具 (EIA規格準拠) 一式、ケーブルホルダー※11、ご使用になる前に、製品保証書		CD-ROM (取扱説明書、基本ソフトウェア、拡張MIBファイル)、電源ケーブル抜け防止金具、SFP+スロットキャップ (4個)、装置搭載レール金具 (EIA規格準拠) 一式、ご使用になる前に、製品保証書		CD-ROM (取扱説明書、基本ソフトウェア、拡張MIBファイル)、電源ケーブル抜け防止金具、ラック取り付け金具 (EIA規格準拠)※12、ご使用になる前に、製品保証書	
外形寸法 (W.D.H)	430×600×43.5mm (1U) (突起部を除く)		420×500×43.5mm (1U) (突起部を除く)		420×250×43.5mm (1U) (突起部を除く)	
質量	14kg以下		11kg以下		3.5kg以下	
電源/電源 (コンセント)形状	AC100V/平行2極接地極付プラグ (125V7A) or AC200V/二極接地極付引掛プラグNEMA L6-15P (AC250V10A)	DC-48V/絶縁電線 (AWG14)×3本 (GND含む)	AC100V/平行2極接地極付プラグ (125V7A) or AC200V/2極接地極付引掛形プラグNEMA L6-15P (AC250V10A)			
最大消費電力	100V時:120W 200V時:128W	113W	100V時:102W 200V時:102W	100V時:26W 200V時:26W	100V時:19W 200V時:19W	
最大発熱量	100V時:432.0kJ/h 200V時:460.8kJ/h	406.8kJ/h	100V時:367.2kJ/h 200V時:367.2kJ/h	100V時:93.6kJ/h 200V時:93.6kJ/h	100V時:68.4kJ/h 200V時:68.4kJ/h	
騒音	55dB以下		50dB以下		45dB以下	
環境条件 (動作時)	温度 湿度		0~40℃ 15~85%RH (結露なきこと)			
省エネ法に基づくエネルギー消費効率	エネルギー消費効率率、富士通製品情報ページ (http://jp.fujitsu.com/telecom/) にある製品情報の仕様をご覧ください。					

※1 10GBASE-CRIにて接続のケーブルおよび接続機種に関しては (<http://fenics.fujitsu.com/products/manual/cable2/>) に従って選択してください

※2 アプリケーションフィルタ (自装置宛のフィルタリング) のみIPv6の使用が可能

※3 富士通独自の拡張MIBで消費電力MIBをサポート

※4 USBメモリ (USB2.0Type-A) は別売。USBメモリの詳細は (<http://fenics.fujitsu.com/products/manual/usb/>) をご参照ください

※5 冗長化電源ユニットは内蔵タイプ。活線挿抜可能

※6 200V対応が必要な場合は [SJ-PWCBL2] が別途必要 (コンセント形状: L6-15R)

※7 二重化電源オプション: PXB00PWA (AC100V用電源ケーブル (3m)、電源ケーブル抜け防止ホルダー 標準添付) を別途手配要

※8 二重化電源オプション: PXB00PWD (DC電源ケーブル (5m)、電源ケーブル抜け防止ホルダー 標準添付) を別途手配要

※9 二重化電源オプション: PXC00PWC (AC100V用電源ケーブル (3m)、電源ケーブル抜け防止ホルダー 標準添付) を別途手配要

※10 二重化電源オプション: PXC00PWB (AC100V用電源ケーブル (3m)、電源ケーブル抜け防止ホルダー 標準添付) を別途手配要

※11 電源ケーブルを本装置に固定するためのホルダー

※12 本体添付のラック金具を使用して、奥行きのある装置の間に本装置を搭載すると、ラック背面からのケーブル挿抜が困難となる場合があります。

その際には、ラック後面引き出しオプション (PXC00RK1) の使用を推奨します。

SR-Xシリーズ 型名/価格一覧→P95

注: 平行2極接地極付プラグ (125V15A)



幅広いラインナップの低価格スイッチ

SHシリーズ

CHECK! <http://fenics.fujitsu.com/products/sw-hub/>

SHシリーズは、10Mbpsからギガビットまで対応した低価格スイッチシリーズです。SH1500シリーズは、VLAN/SNMPなどの機能を持たないレイヤー2スイッチですが、ファンレス設計のため、動作音が気になることはありません。業務端末のすぐそばに設置するアクセススイッチとして最適です。

また、インターフェースの速度固定、全二重/半二重固定を行いたい場合にも、DIPスイッチで簡単に設定を行うことができます。(1516C/1508C)

SH1500シリーズ レイヤー2スイッチ ファンレス設計	SH1516ATC 10/100/1000BASE-T×16	SH1508ATC 10/100/1000BASE-T×8	SH1516C 10/100BASE-TX×16
	SH1508C 10/100BASE-TX×8	SH1508MC 10/100BASE-TX×8	

全ポートギガ対応 低価格レイヤー2スイッチ

SH1516ATC



- RoHS対応
- ファンレス設計
- スーパーグリーン製品

標準価格(税別)：¥39,800

- 10/100/1000BASE-T×16ポート

全ポートギガ対応 低価格レイヤー2スイッチ

SH1508ATC



- RoHS対応
- ファンレス設計
- スーパーグリーン製品

標準価格(税別)：¥15,800

- 10/100/1000BASE-T×8ポート

100Mbps 対応 低価格レイヤー2スイッチ

SH1516C



- NEW
- RoHS対応
- ファンレス設計
- スーパーグリーン製品

標準価格(税別)：¥27,000

2011年5月出荷予定

- 10/100BASE-TX×16ポート

100Mbps 対応 低価格レイヤー2スイッチ

SH1508C



- NEW
- RoHS対応
- ファンレス設計
- スーパーグリーン製品

標準価格(税別)：¥11,000

2011年5月出荷予定

- 10/100BASE-TX×8ポート

マグネット付 小型低価格レイヤー2スイッチ

SH1508MC



- NEW
- RoHS対応
- ファンレス設計
- スーパーグリーン製品

標準価格(税別)：¥12,000

2011年5月出荷予定

- 10/100BASE-TX×8ポート
- マグネット添付

製品名	SH1516ATC	SH1508ATC	SH1516C	SH1508C	SH1508MC
型名	SH1516ATC	SH1508ATC	SH1516C	SH1508C	SH1508MC
基本インターフェース	10/100/1000BASE-T	8 ^{※1}	16	8	8 ^{※1}
	10/100BASE-TX	—	—	—	—
セキュリティスロット	カスケードポート	—	カスケードスイッチで切替(16番ポートのみ)	カスケードスイッチで切替(8番ポートのみ)	—
	オートネゴシエーション	—	○	○	—
パフォーマン	スイッチ容量 (bps)	32G	16G	3.2G	1.6G
	最大パケット転送能力 (PPS)	2,380万	1,190万	230万	110万
DIPスイッチ通信モード設定 ^{※2}	MAC アドレス登録数	8,000	4,000	8,000	1,000
	速度固定	—	—	○	—
インターフェース仕様	全二重/半二重 (10/100BASE-TX)	—	—	○	—
	Auto MDI/MDI-X	—	—	○	—
EAP 透過	フロー制御	—	—	○	—
	IEEE802.3x (全二重)	—	—	○	—
BPDU 透過	バックプレッシャー制御	—	—	○	—
	ECOモードLED ^{※4}	—	—	○	—
添付品	電源ケーブル(1.8m)、電源ケーブル抜け防止ホルダー、取扱説明書、製品保証書、ゴム足		電源ケーブル(2m)、電源ケーブル抜け防止金具、取扱説明書、製品保証書、ゴム足、ゴム足取り付けネジ		電源ケーブル(1.8m)、取扱説明書、製品保証書、マグネット、固定座/木ねじ ^{※5}
	外形寸法 (W.D.H)	266×162×44mm (1U) (突起部を除く)			205×102×31mm (突起部を除く)
諸元	質量	1.6kg	1.5kg	1.3kg以下	1.2kg以下
	電源/電源 (コンセント) 形状	AC100V/平行2極接地極付プラグ (125V7A)			
最大消費電力	最大消費電力	14W	6W	2.4W	1.9W
	最大発熱量	50.4kJ/h	21.6kJ/h	8.64kJ/h	6.84kJ/h
騒音	騒音	ファンレス			
	環境条件 (動作時)	0~40℃			
省エネ法に基づくエネルギー消費効率	温度	15~85%RH (結露なきこと)			
	湿度	エネルギー消費効率は、富士通製品情報ページ (http://jp.fujitsu.com/telecom/) にある製品情報の仕様をご覧ください。			

- ※1 通信モード切替スイッチ未装備のため、自動認識による接続のみ可能。通信速度自動認識のLAN機器においては機器間の相互接続性により、自動認識の結果、最適なモードでは通信できない場合があります
- ※2 DIPスイッチで通信モード設定 (オートネゴシエーション、速度固定、全二重/半二重固定) が可能
- ※3 SH1516ATC/1508ATCは全ポートMDI-X固定、SH1516Cはポート1~15までMDI-X固定、ポート16はMDI/MDI-Xをスイッチで切り替え可能、SH1508C/1508MCはポート1~7までMDI-X固定、ポート8はMDI/MDI-Xをスイッチで切り替え可能
- ※4 装置のSELECTボタンで"ECOモード"を選択することで、POWER LED以外を消灯し、消費電力を抑制
- ※5 本装置を壁に設置する場合に、壁に挿入して使用

SHシリーズ 型名/価格一覧→P95

注：平行2極接地極付プラグ (125V15A)

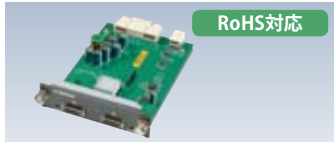


SH1500シリーズ設置条件

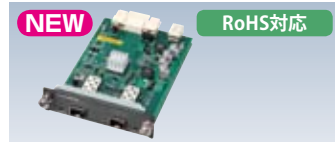
設置条件	SH1516ATC	SH1508ATC	SH1516C	SH1508C	SH1508MC
卓上	○	○	○	○	○
ラック搭載 ^{※6}	○	○	○	○	×
段積み(最大数) ^{※7}	○(4)	○(4)	○(4)	○(4)	×
壁掛け	×	×	×	×	○
マグネット	○ ^{※8}	○ ^{※8}	○ ^{※8}	○ ^{※8}	○

- ※6 オプションラック取付金具 (SH1RUE01) を使用。ラック搭載時、装置間は上下1Uの空きスペースが必要。また空きスペースにはブラックパネルをご利用ください
- ※7 オプションSH1500置き台 (SH1500RK) を使用
- ※8 オプションマグネットシート (SH1500MG) を使用


10Gオプション




10G BASE-CX4拡張モジュール
製品型名: SJ10GCX4A
標準価格: ¥250,000
備考: CX4×2、SR-S748/724/348/324対応



10G BASE-SFP+拡張モジュール ※1
製品型名: SJ10GSFPB
標準価格: ¥200,000
備考: SFP+/10GBASE-CR×2、SR-S748/724/348/324対応、基本ソフトウェアV13.06以降が必要



10G BASE-SR用SFP+
製品型名: SJSFPAASR
標準価格: ¥200,000
備考: 10GBASE-SR×1、SR-S748/724/348/324、SR-X526/340対応




10G BASE-LR用SFP+
製品型名: SJSFPALR
標準価格: ¥400,000
備考: 10GBASE-LR×1、SR-S748/724/348/324、SR-X526/340対応


※1 2011年5月出荷予定

注) 10GBASE-CX4拡張モジュール、10GBASE-CRにて接続のケーブルおよび接続機種についての詳細は (<http://fenics.fujitsu.com/products/manual/cable2/>) をご参照ください


1G/100Mオプション




1000BASE-SX用SFP-GBIC
製品型名: SH-SFSPX
標準価格: ¥75,000
備考: 1000BASE-SX×1 SR-Sシリーズ対応 (208PD1除く)



1000BASE-LX用SFP-GBIC
製品型名: SJSFPLX
標準価格: ¥180,000
備考: 1000BASE-LX×1 SR-Sシリーズ対応 (208PD1除く)




1000BASE-BX-U用 SFP-GBIC
製品型名: SJSFPBXU
標準価格: ¥230,000
備考: 1000BASE-BX-U×1 SJSFPBXUと対向で使用 SR-Sシリーズ対応 (208PD1除く)

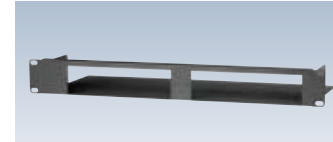


1000BASE-BX-D用 SFP-GBIC
製品型名: SJSFPBXD
標準価格: ¥230,000
備考: 1000BASE-BX-D×1 SJSFPBXUと対向で使用 SR-Sシリーズ対応 (208PD1除く)

電源オプション



冗長電源ユニット
製品型名: SHRSPW1A
標準価格: ¥98,000
備考: 外付けタイプ、SR-S700/300シリーズ/224CP1対応



冗長電源ユニットラック取付金具
製品型名: SHRSPWRK1
標準価格: ¥20,000
備考: SHRSPW1Aを2台搭載可 (2U)

電源オプション



AC電源オプション
製品型名: PXB00PWA
標準価格: ¥150,000
備考: SR-X526R1に内蔵可



DC電源オプション
製品型名: PXC00PWD
標準価格: ¥150,000
備考: SR-X526R1に内蔵可



AC電源オプション
製品型名: PXC00PWB
標準価格: ¥98,000
備考: SR-X340TR1 (リアアクセス) に内蔵可



AC電源オプション
製品型名: PXC00PWC
標準価格: ¥98,000
備考: SR-X340TR1 (フロントアクセス) に内蔵可 2011年6月出荷予定



ACアダプター
製品型名: SJPDAC1
標準価格: ¥4,000
備考: SR-S208PD1用



電源ケーブル
製品型名: SJ-PWCBL1
標準価格: ¥4,000
備考: コンセント形状NEMA L6-15R (標準添付品は1.8m)



200V用電源ケーブル
製品型名: SJ-PWCBL2
標準価格: ¥5,000
備考: コンセント形状NEMA L6-15R SR-S748/348/316TL1/308TL1/248、SR-Xシリーズ対応



電源ケーブル (RoHS)
製品型名: PWCBL-B003
標準価格: ¥4,000
備考: 長さ3m(標準添付品は3/1.8m) SR-S/SHシリーズ対応 (SR-S224PS1/208PD1を除く)
※本ページに記載の標準価格は、すべて税別です。

その他オプション



CompactFlashカード
製品型名: SJCF1
標準価格: ¥45,000
備考: SR-Sシリーズ (SR-S748/348/316TL1/308TL1/248/224CP1除く)



USBメモリ
製品型名: FSPD1001
標準価格: ¥15,000
備考: SR-S748/348/316TL1/308TL1/248/224CP1、SR-Xシリーズ対応



19インチラック取付金具
製品型名: SH1RUE01
標準価格: ¥2,000
備考: SH1508ATC/1516ATC/1508C/1516C、SR-S308TL1/208PD1/208TC2対応



SH1500置き台
製品型名: SH1500RK
標準価格: ¥3,000
備考: SH1508ATC/1516ATC/1508C/1516C、SR-S208PD1対応



マグネットシート
製品型名: SH1500MG
標準価格: ¥3,000
備考: SH1508ATC/1516ATC/1508C/1516C、SR-S208PD1/308TL1対応



マグネットシート
製品型名: SJMG1
標準価格: ¥3,500
備考: SR-S316TL1対応



ラック後面引き出しオプション※
製品型名: PXC00RK1
標準価格: ¥20,000
備考: SR-X324TC1/316T1対応

※本体添付のラック金具を使用して、奥行きのある装置の間に対象機種を搭載すると、ラック背面からのケーブル挿抜が困難となる場合があります。その際には、本製品の使用を推奨します。


※本ページに記載の標準価格は、すべて税別です。

ネットワークソリューションプロダクト

富士通ネットワークプロダクト製品と組み合わせて販売・保守可能な製品として、パナソニック電気ネットワークス社製品のスイッチ・メディアコンバーターを提供します。Switch-S8PWR は従来機種 (FSP71001) に比べ、PoE 給電可能電力を向上しています (35W → 49W)。

PoE 対応スイッチ
Switch-S8PWR

NEW PoE給電
RoHS対応
ファンレス設計



標準価格 (税別) : ¥49,800

- 10/100BASE-TX×8ポート

スイッチ容量

1.6Gbps

MAC アドレス登録数

1,000

POE

メディアコンバーター
Media Converter 100FX
Media Converter 1000SX

RoHS対応
ファンレス設計



標準価格 (税別) : ¥49,800

- 100BASE-TX×1ポート
- 100BASE-FX×1ポート (SCコネクタ、マルチモードファイバー)

RoHS対応
ファンレス設計



標準価格 (税別) : ¥72,500

- 1000BASE-T×1ポート
- 1000BASE-SX×1ポート (SCコネクタ、マルチモードファイバー)

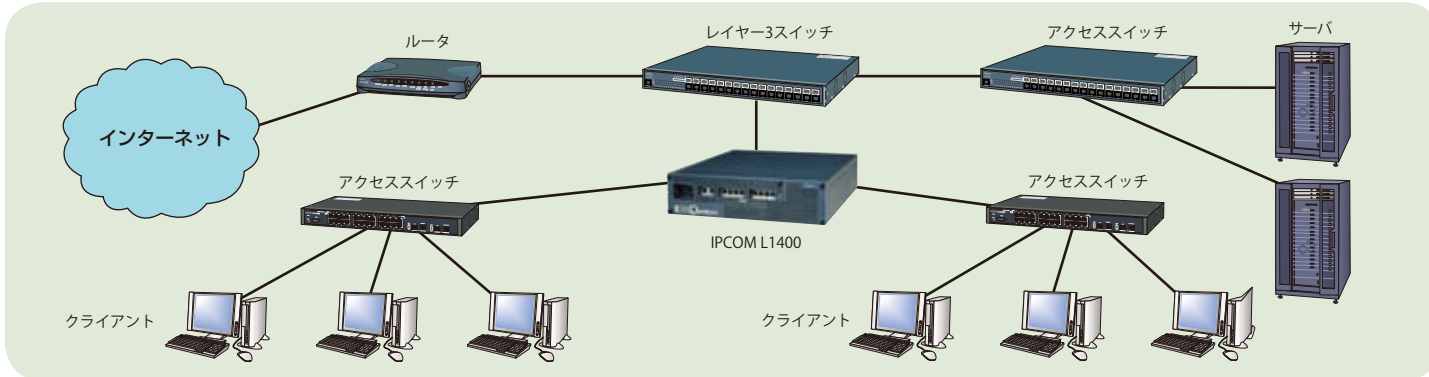
製品名	Switch-S8PWR	Media Converter 100FX	Media Converter 1000SX
型名	FSP71003	FSP72001	FSP72002
基本インターフェース	10/100BASE-TX 100BASE-FX 1000BASE-T 1000BASE-SX	1 (100BASE-TX) 1 (SCコネクタ、マルチモードファイバー)	— — 1 1 (SCコネクタ、マルチモードファイバー)
パフォーマンス	スイッチ容量 MAC アドレス登録数 オートネゴシエーション	— — ○ (100BASE-TX)	— — ○ (1000BASE-T)
インターフェース仕様	Auto MDI / MDI-X フロー制御	— ○ (100BASE-TX)	— ○ (1000BASE-T)
BPDU / EAP透通	○	○	—
PoE 給電	1ポートあたり 可能電力	15.4W 49W	— —
RoHS 規格	○	○	○
添付品	取扱説明書、マグネット、販売保証書	取扱説明書、取付金具 (ネジ含)、ゴム足、販売保証書	取扱説明書、取付金具 (ネジ含)、ゴム足、販売保証書
諸元	外形寸法 (W.D.H)	201×88×46mm	85×150×32mm
	質量	0.8kg	0.7kg
	電源/電源 (コンセント) 形状	AC100V / 平行2極接地極付プラグ (125V15A)	AC100V / 平行2極プラグ (125V15A)
	最大消費電力	61W (最小2.6W)	3W (最小2.8W)
	最大発熱量	219.3kJ/h	10.8kJ/h
騒音	—	ファンレス	—
環境条件 (動作時)	0~40℃	0~50℃	0~50℃
湿度	—	20~80%RH (結露なきこと)	—
省エネ法に基づくエネルギー消費効率	エネルギー消費効率は、富士通製品情報ページ (http://jp.fujitsu.com/telecom/) にある、製品情報の仕様をご覧ください。		省エネ法対象外製品

セキュアな社内ネットワークをシンプルに実現するネットワークサーバ

IPCOM Lシリーズ

CHECK! <http://fenics.fujitsu.com/products/ipcom/>

IPCOM Lシリーズは社内ネットワークに必要な機能を一台に統合したネットワークサーバです。ユーザー認証・検疫機能に加えて、ワーム検知機能やITシステムに必須のファイアウォール機能を搭載し、セキュアな社内ネットワークをシンプルに実現します。



GigabitEthernet 対応の卓上設置/ラックマウント両用モデル

IPCOM L1400 (10ポートタイプ)



標準価格 (税別) : ¥1,980,000

- 認証・検疫
- ファイアウォール
- アノマリ型 IPS
- L3 スイッチ
- ホットスタンバイ

IPCOM L1400 (20ポートタイプ)



標準価格 (税別) : ¥2,750,000

- 認証・検疫
- ファイアウォール
- アノマリ型 IPS
- L3 スイッチ
- ホットスタンバイ

製品名	IPCOM L1400(10ポートタイプ)	IPCOM L1400(20ポートタイプ)
形態	19 インチラック搭載 (3U)	
インターフェース	10/100/1000BASE-T×10	10/100/1000BASE-T×20
オプション	1000BASE-SX or 1000BASE-LX (最大 2) *1	
スイッチング性能	20Gbps	40Gbps
認証	Web認証/802.1x認証	
最大ユーザー (端末) 数	500 (5,000) *2	
IPルーティング(RIP/OSPF)	○	
リンクアグリゲーション	○	
V-LAN	ポートVLAN/TagVLAN	
ファイアウォール	○	
レイヤー7 フィルタリング	○*3	
レイヤー3/4 フィルタリング	○ (専用ハードウェア) *4	
アノマリ型 IPS	○	
レイヤー7 アノマリ検知	○	
レイヤー4 アノマリ検知	○ (専用ハードウェア) *4	
ワーム振る舞い検知	○ (専用ハードウェア) *4	
SecurityChase	○	
信頼性	ホットスタンバイ ○ ゲートウェイ・フェイルセーフ ○	
運用管理	システム管理 WebUI/CLI ○ L2 ループ検知 ○	
諸元	外形寸法 (W.D.H) 422×499×109mm 質量 15kg 電源/電源 (コンセント) 形状 AC100V/平行2極接地極付プラグ (125V15A)	
	消費電力 200W	220W
	発熱量 720kJ/h	792kJ/h
	騒音 47dB 以下	48dB 以下

*1 10/100/1000BASE-Tと排他使用
*2 () 内はオプション使用時
*3 P2P アプリケーションにも対応
*4 専用ハードウェア処理のため、性能劣化することなく動作することができます

IPCOM Lシリーズ 型名/価格一覧→P90

注: 平行2極接地極付プラグ (125V15A)

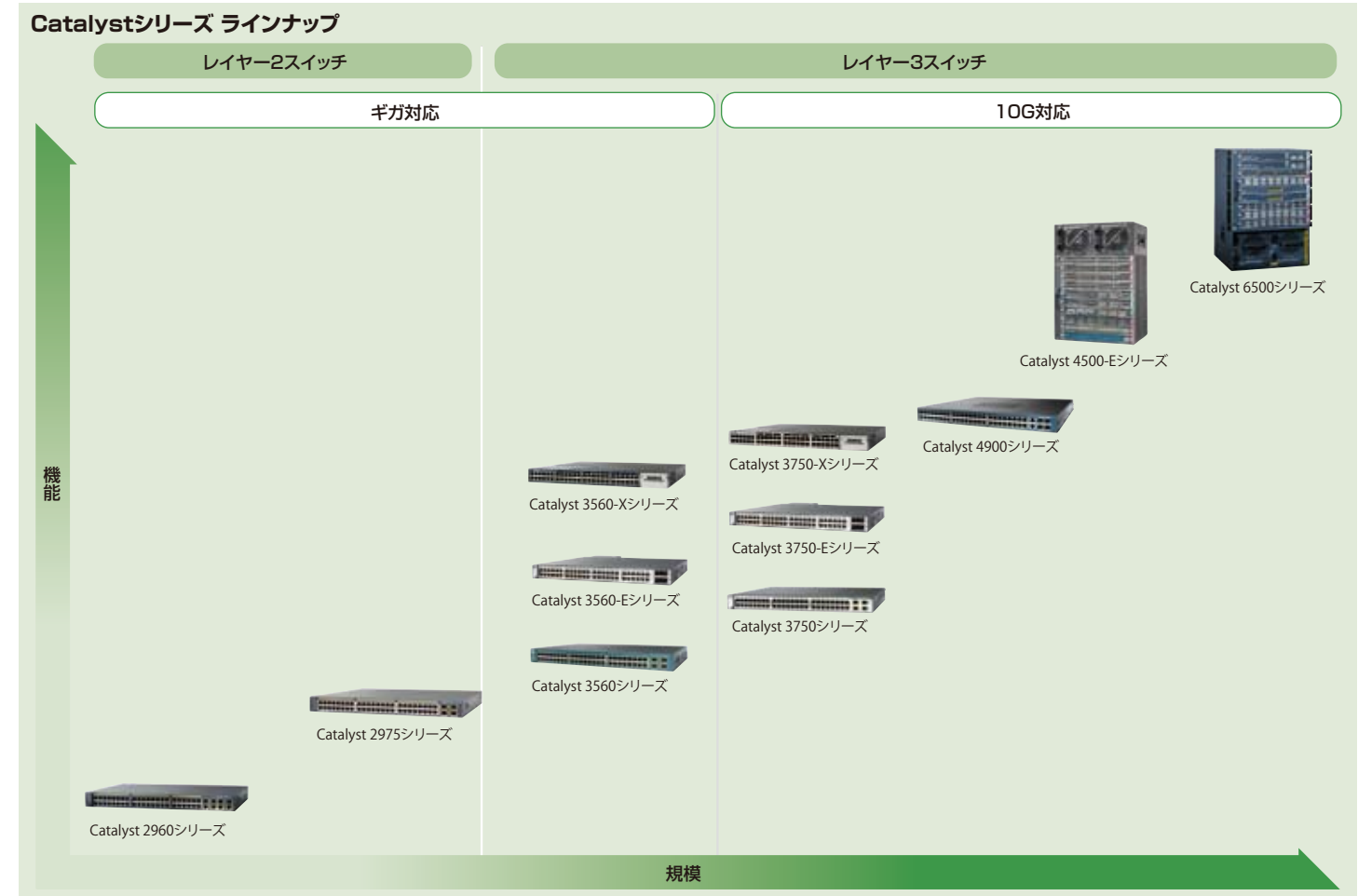


シスコシステムズ社製スイッチ

Catalystシリーズ

CHECK! http://fenics.fujitsu.com/products/cisco_sh/

Catalyst シリーズは、大規模向けスイッチから小規模向けスイッチまで、多様なラインナップをサポート。また、豊富な機能と多様なインターフェースにより、あらゆるネットワークに最適なプロダクトを提供します。



- 1 **統合ネットワークサービス**
お客様のさまざまな要件、規模や用途に合わせ Catalyst シリーズでは 10/100、10/100/1000、10 ギガビットイーサネットなど各種インターフェースをサポート、搭載ポートも 8 ポートから数百ポートまで柔軟に選択可能。さらに IPv6 のハードウェアサポート、マルチキャスト機能、PoE などにも対応。
- 2 **高信頼**
Catalyst シリーズは障害時の高速復旧機能、経路冗長機能、監視機能など、ハードウェアの冗長化に加え、信頼性を向上するための多様な機能をサポート。また、Catalyst 6500/4500 シリーズは NSF/SSO による SUP の高速復旧が可能。
- 3 **セキュリティ**
Catalyst シリーズは IEEE 802.1x 認証をサポートする他、Catalyst3750/3560 シリーズは新たに Web 認証機能にも対応。IEEE 802.1x を使用できないクライアントでも Web ブラウザから容易に認証を実現。
- 4 **仮想化**
VLAN に加え、Catalyst シリーズの上位機種では Generic Route Encapsulation(GRE)、Virtual Route Forwarding(VRF)、および Multiprotocol Lavel Switching(MPLS) をサポートし、レイヤー2、レイヤー3 いずれのレベルでも要件に合わせた柔軟な仮想化を行い、効率性と安全性を実現。

レイヤー3スイッチ

大規模エンタープライズ・ネットワークに最適なバックボーンスイッチ

Catalyst 6500シリーズ



- 多種多様なSupervisor Engine (CPU)、およびインターフェイスモジュールの組み合わせで要件に応じたグレードの構成が可能
- 電源、CPUの2重化、自己診断機能などによる高信頼性を実現
- 新基本部VS-S720により、信頼性・運用性の向上を実現

中規模エンタープライズ・ネットワークに最適なバックボーンスイッチ

Catalyst 4500-Eシリーズ



- 拡張スロットにモジュールを追加することにより、さまざまなインターフェイス、ポート数拡大、機能拡張などに対応可能
- 電源、CPUの2重化、自己診断機能などによる高信頼性を実現
- QoS、アクセス制御、マルチキャスト、L3ルーティング機能などの高機能を提供

データセンター向け高密度ギガビット対応

Catalyst 4900シリーズ



- 10ギガビットイーサネットを最大24ポート、SFPポートを最大32ポート搭載
- 電源二重化による高信頼性を実現
- 優れたきめ細かいマルチレイヤーQoS機能をサポート

バックプレーン直結のスタック機能を持つレイヤー3スイッチ

Catalyst 3750-Xシリーズ



- 10ギガビットイーサネットを搭載し、高速ネットワークを実現
- 64Gbpsでのスタック接続(最大9台まで接続可能)をサポート
- PoE+、MACSecなどの高機能を搭載

Catalyst 3750-Eシリーズ



- 10ギガビットイーサネットを搭載し、高速ネットワークを実現
- 64Gbpsでのスタック接続(最大9台まで接続可能)をサポート
- 優れたきめ細かいマルチレイヤーQoS機能をサポート

Catalyst 3750シリーズ



- 32Gbpsでのスタック接続(最大9台まで接続可能)をサポート
- レイヤー3スイッチ機能をサポート
- 優れたきめ細かいマルチレイヤーQoS機能をサポート

イーサネット経由の電源供給可能なレイヤー3スイッチ

Catalyst 3560-Xシリーズ



- 10ギガビットイーサネットを搭載し、高速ネットワークを実現
- レイヤー3スイッチ機能をサポート
- PoE+、MACSecなどの高機能を搭載

Catalyst 3560-Eシリーズ



- 10ギガビットイーサネットを搭載し、高速ネットワークを実現
- レイヤー3スイッチ機能をサポート
- 優れたきめ細かいマルチレイヤーQoS機能をサポート

Catalyst 3560シリーズ



- レイヤー3スイッチ機能をサポート
- 優れたきめ細かいマルチレイヤーQoS機能をサポート

レイヤー2スイッチ

スタック接続、全ポートギガビットイーサネット対応

Catalyst 2975シリーズ



- 最大9台までのスタック接続をサポートし、高密度なアクセスネットワークを実現
- 全てのポートにおいてギガビットイーサネットに対応し、アクセス回線の高速化を実現。また、アップリンクとしてSFPを4ポート搭載

ファストイーサネット/ギガビットイーサネット対応

Catalyst 2960シリーズ



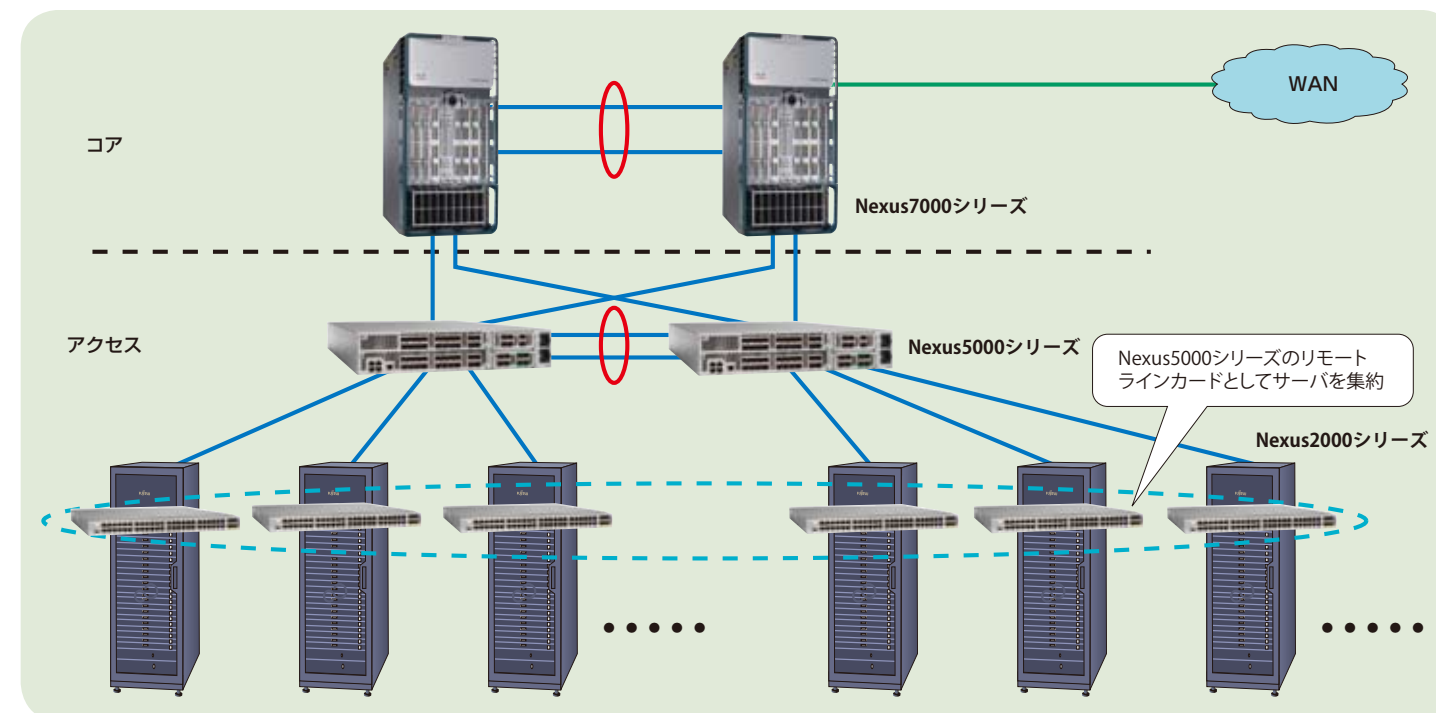
- ギガビットイーサネットポートを搭載、高速バックボーンへの接続が可能
- SFPベースのギガビットイーサネットによって、柔軟性のあるアップリンクオプションを提供

※ Catalyst 2975 シリーズ、および Catalyst 2960 シリーズの省エネ法に基づくエネルギー消費効率、富士通製品情報ページ (<http://jp.fujitsu.com/telecom/>) にある、製品情報の仕様をご覧ください。

Nexusシリーズ

CHECK! http://fenics.fujitsu.com/products/cisco_nexus/

Nexus シリーズは、高性能、大容量、高可用性、継続運用を実現するデータセンター向けスイッチです。セキュアなコンピューティング環境、ビジネスニーズに迅速かつ継続的に応えられる動的なITインフラ、並びに安定稼働を実現し、最適なデータセンターネットワーク環境を提供します。



1. Cisco NX-OS の採用

データセンター向けに新たに開発された Cisco NX-OS を採用し、データ転送の柔軟性、優れた可用性、継続的なシステム運用を実現します。また、Cisco IOS ソフトウェアと同様の CLI による操作性を維持し、従来より販売しているシスコ製スイッチ Catalyst シリーズと同様の運用性を確保します。

2. 10 ギガビットイーサネットへの対応

データセンターへのサーバー元集約、サーバーの高性能化、SaaS / PaaS の普及に伴い、高速化・大容量化への対応が要求されます。「Nexus シリーズ」は 10 ギガビットイーサネットへ対応し、広帯域な I/O モジュール、ファブリック構築が可能となります。

3. 運用の継続性

ハードウェア構成の冗長化により信頼性を向上させ、システムの安定稼働を実現します。また、運用中断を伴わないソフトウェアのアップグレード機能 (ISSU) により、継続的なシステム運用が可能です (Nexus 7000 シリーズのみ ISSU 対応)。

4. サーバラックへの搭載を想定したハードウェア設計

サーバーのエアフロー、ポート位置に合わせたハードウェア設計となっており、サーバラックのエアフロー、並びにケーブル配線の最適化を実現します。

大規模拠点、データセンターに最適なバックボーンスイッチ

Nexus 7000シリーズ



- 最大256個の10ギガビットイーサネットポート、または最大384個のギガビットイーサネットをサポート。
- 最大7Tbpsの転送容量、1スロット当たり80Gbpsの帯域幅による高パフォーマンス。

Nexus 5000シリーズ



- Nexus 5020においては最大52個、Nexus 5010では最大26個の10ギガビットイーサネットポートをサポートし、それぞれ1.40Tbps、520Gbpsの性能を提供。

Nexus 2000シリーズ



- Nexus 5000シリーズのリモートラインカードとして振る舞い、すべての設計管理をNexus 5000シリーズにて実行することが可能。