

強固なセキュリティを維持しつつ、柔軟なオフィスレイアウトを実現

レイアウトフリーで快適な業務環境を実現するには、高いセキュリティ機能を持った無線LAN機器が必要です。富士通では、高いセキュリティと優れた運用性を持つ無線LAN「SR-Mシリーズ」、大規模まで対応可能なシスコシステムズ社製無線LAN「Aironet シリーズ」を提供します。

無線LANを活用したネットワーク

〈例えばオフィスで…〉

無線LAN環境を導入すれば、エリア内でのシームレスな接続が可能のため、オフィスから会議室や商談ルームへ移動してもクライアントパソコンの設定変更なしにそのままネットワークが利用でき業務効率が向上します。クライアントパソコン増設の際も、ネットワーク工事が不要となり、従来の有線LANと比べて運用やメンテナンスにかかるコストや負荷を大幅に軽減することが可能です。

また有線での配線が難しかった店舗や工場、倉庫などでも無線LANなら簡単・低コストでネットワークを構築できます。



無線LANアクセスポイント

〈例えば学校で…〉

無線LANならネットワークの工事が不要になります。教室内はもちろん、実験室や図書館など校内でパソコンを自由に移動でき、場所を選ばず使うことができるため、パソコン活用教育の幅が大きく広がります。

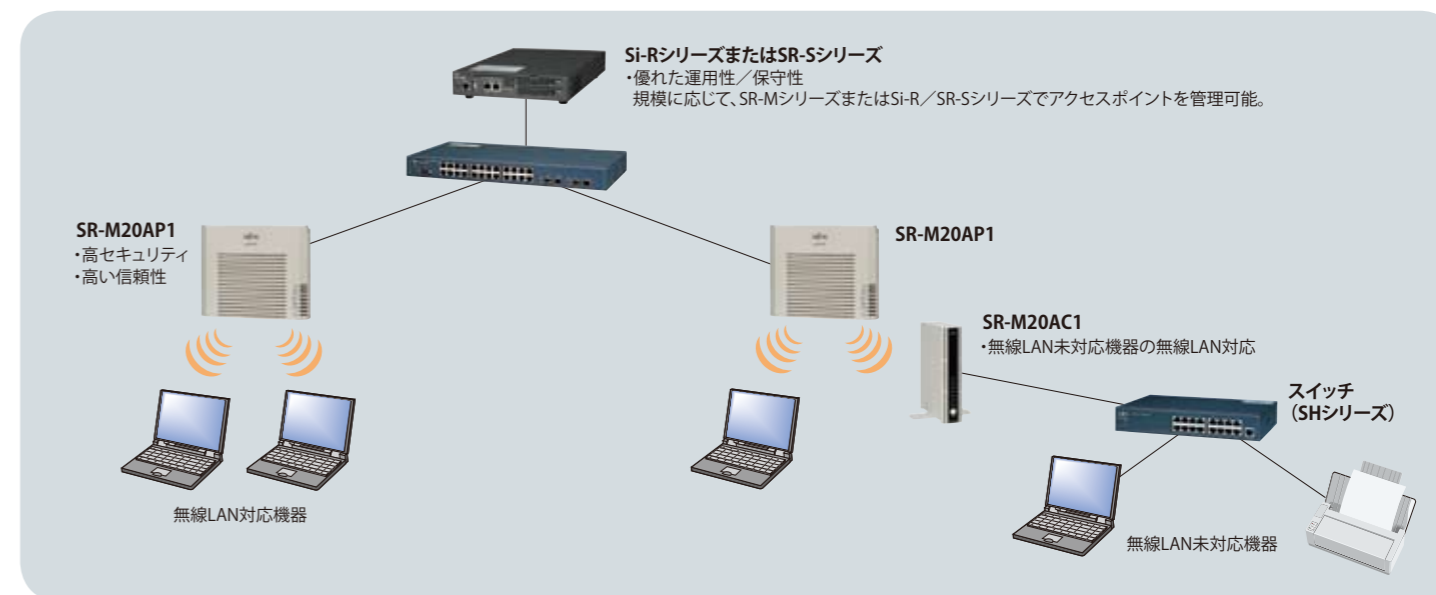
高セキュリティ/高信頼な企業ネットワークを実現する無線LANソリューション

SR-Mシリーズ

CHECK! <http://fenics.fujitsu.com/products/sr-m/>

SR-Mシリーズは業界標準 WPA/WPA2 (IEEE802.1X 認証含む) だけでなく、MACアドレス認証やアクセス制御などの豊富なセキュリティ機能をサポートしており、無線LAN環境を強固なセキュリティ技術で守ります。

また、バックアップポート機能など、通信と電源の冗長化を実現する機能を備え、無線LANシステムの高い信頼性を確保します。



1	業界トップレベルの高セキュリティ	業界トップレベルの無線LANセキュリティを実現できます。 <ul style="list-style-type: none"> 業界標準 WPA/WPA2 に準拠 IEEE802.1X 認証だけでなくMACアドレス認証にも対応 ACL (MAC アドレス/IPアドレス/ポート番号)、SPI、IDSなどでアクセス制御が可能 セキュリティカバー (ケーブル挿抜防止対策)、セキュリティスロット (外部持ち出し対策) 検疫管理サーバと連携した検疫システムを実現
2	企業で求められる高い信頼性	運用継続が求められる無線LANで高い信頼性を確保できます。 <ul style="list-style-type: none"> 通信の冗長化 (バックアップポート機能)、PoE受電の冗長化 有線LANポート切断時に他アクセスポイントで通信継続 (リンクインテグリティ機能) 電波の出力/チャンネルの自動調整で無線LANネットワークの安定稼働
3	富士通独自の優れた運用性/保守性	アクセスポイント1台で、アクセスポイントを最大5台まで管理可能 (管理用アクセスポイント自身含む)。Si-Rシリーズ/SR-Sシリーズでは、1台でアクセスポイントを最大40台まで管理可能。端末/アクセスポイントの電波や周辺アクセスポイントの見える化、Si-Rシリーズ/SR-Sシリーズと同等の管理機能 (SNMP/Syslog/SNTP) とユーザーインターフェースにより、運用コストを軽減。
4	利用環境に応じた省電力対応	IEEE802.11a/n と IEEE802.11b/g/n 同時利用時に 12W以下の消費電力を実現しており、IEEE802.3af 準拠の PoE受電で動作可能です。 また、使用していない無線LAN機能の停止 (2.4/5GHz 帯いずれか利用) による省電力や、別途無線LANコントローラーなどが不要なため、無線LANシステムとしての省電力を実現します。
5	高いセキュリティ機能を持つアクセスコンバーター	無線LAN未対応の有線LAN機器でも簡単に無線LANを利用できます。 さらに、有線LAN機器のネットワーク認証機能 (MACアドレス認証、IEEE802.1X) やアクセス制御により、強固なセキュリティを実現。
6	グリーン製品対応	富士通独自の環境強化型製品の基準「グリーン製品評価規定」に従って、45項目の製品環境アセスメントを実施。リサイクル、省エネ化、環境にやさしい素材の採用などを推進した地球にやさしい製品。

無線LANアクセスポイント

無線LANアクセスコンバーター

外付けアンテナオプション製品

SR-M20AP1



標準価格(税別)：¥77,000

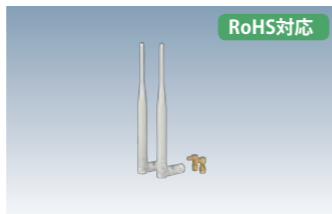
- 高セキュリティ/高信頼の無線LANアクセスポイント
- IEEE802.11a/b/g/n, 2.4GHz/5GHz(W52/W53/W56)同時利用
- 10/100/1000BASE-T × 2ポート

SR-M20AC1

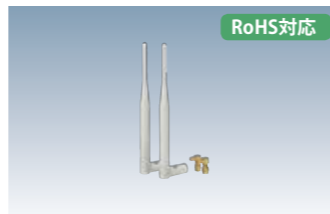


標準価格(税別)：¥32,000

- 高セキュリティ無線LANアクセスコンバーター
- IEEE802.11a/b/g/n, 2.4GHz/5GHz(W52/W53/W56)排他利用
- 10/100/1000BASE-T × 1ポート



2.4GHz帯用外付けアンテナ
製品型名:SJMANT1
標準価格:¥5,000
備考:2.4GHz対応アンテナ×2、SR-M20AP1対応、180度折り曲げ用アンテナアダプター添付



5GHz帯用外付けアンテナ
製品型名:SJMANT2
標準価格:¥5,000
備考:5GHz対応アンテナ×2、SR-M20AP1対応、180度折り曲げ用アンテナアダプター添付

無線LAN関連オプション



アクセスポイントセキュリティカバー
製品型名:SJMAPSC1
標準価格:¥6,000
備考:SR-M20AP1対応、ケーブル挿抜防止



アクセスポイント用卓上置き台
製品型名:SJMAPRK1
標準価格:¥5,000
備考:SR-M20AP1対応、アクセスポイントの卓上設置



電源供給ユニット
製品型名:FSPB1001
標準価格:¥20,000
備考:SR-M20AP1対応、10/100/1000BASE-T (PoE給電)



ACアダプター
製品型名:SJMPWAC1
標準価格:¥5,000
備考:SR-M20AP1/20AC1対応 (SR-M20AC1には標準添付)



USBメモリ
製品型名:FSPD1001
標準価格:¥15,000
備考:SR-M20AP1対応

製品名	SR-M20AP1	SR-M20AC1
型名	SJM20AP102	SJM20AC102
基本インターフェース	有線LAN	10/100/1000BASE-T
	無線LAN	IEEE802.11a, IEEE802.11b, IEEE802.11g, IEEE802.11n
	通信規格	IEEE802.11a, IEEE802.11b, IEEE802.11g, IEEE802.11n
	最大伝送速度 ^{*1}	300Mbps (IEEE802.11n), 54Mbps (IEEE802.11a/g), 11Mbps (IEEE802.11b)
PoE機能 (IEEE802.3af)	周波数帯	2.4GHzと5GHz (W52/W53/W56)を同時利用
	アンテナ形態	2.4GHzまたは5GHz (W52/W53/W56)を排他利用
	SSID	内蔵または外付け(オプション)
VLAN機能	SSID	16 ^{*2} (SSIDごとにセキュリティ設定可能)
	暗号方式	WEP (64/128bit), TKIP, AES
	認証方式	WPA/WPA2-PSK (事前共有キー認証), WPA/WPA2-EAP (IEEE802.1X認証)
	セキュリティ機能	SSID非通知(ステルス機能)、ANY接続拒否、プライバシープロテクション(無線LAN端末間の通信遮断)、MACアドレスフィルタ(無線LAN端末)、認証自動切替
	ネットワーク認証	IEEE802.1X認証
	有線LANネットワーク認証	MACアドレス認証、IEEE802.1X認証
	IEEE802.1X EAP	MACアドレス認証、IEEE802.1X認証
	アクセス制御	ACL (MACアドレス/VLAN/IPアドレス/ポート番号)、SPI、IDS
	装置固有パスワード	○(セキュリティチップ: TPM搭載)
	ハードウェア機構	セキュリティカバー(オプション)、セキュリティスロット(ケンジントンスロット互換) ^{*3}
高信頼機能	バックアップポート	○(有線LAN2ポートで通信冗長化)
	管理可能アクセスポイント数 ^{*4}	5(管理用アクセスポイント自身含む)
無線LAN管理機能	管理機能	電波出力自動調整、アクセスポイントモニタリング、クライアントモニタリング、周辺アクセスポイント検出、MACアドレスフィルタ配布、チャンネル自動調整
	ネットワーク管理	保守・管理
その他	外部媒体への一括ログ保存	○(USBメモリ) ^{*6}
	添付品	無線LAN端末台数制限、リンクインテグリティ、WDS(アクセスポイント間ブリッジ転送)、周辺アクセスポイント検出
諸元	外形寸法 (W.D.H)	185×157×37mm (突起部を除く)
	質量	0.9kg
	電源/電源(コンセント)形状	AC100V/ACアダプター使用時: 平行2極プラグ(125V15A)
	最大消費電力 ^{*7}	12W (2.4GHz/5GHz同時利用時)
	最大発熱量	43.2KJ/h
騒音	ファンレス	
環境条件	温度	0~50℃
(動作時)	湿度	10~90% RH (結露なきこと)

*1 理論上の最大伝送速度であり、実際のスループットとは異なります。 *2 2.4GHz帯:最大8、5GHz帯:最大8
*3 ケンジントン社製のマイクロセーバーセキュリティシステムに対応。詳細につきましては (http://fenics.fujitsu.com/products/manual/security-slot) をご覧ください。 *4 Si-Rシリーズ/SR-Sシリーズではアクセスポイント40台まで管理可能。Si-Rシリーズについては、Si-R製品ページ(P96)をご覧ください。SR-Sシリーズについては、SR-S製品ページ(P93)をご覧ください。
*5 SR-M20AP1のみ。 *6 すべてのUSBメモリの動作を保証するものではありません。USB HUBは利用できません。USBメモリの詳細は (http://fenics.fujitsu.com/products/manual/usb/) をご覧ください。 *7 ACアダプターおよびPoE受電時。

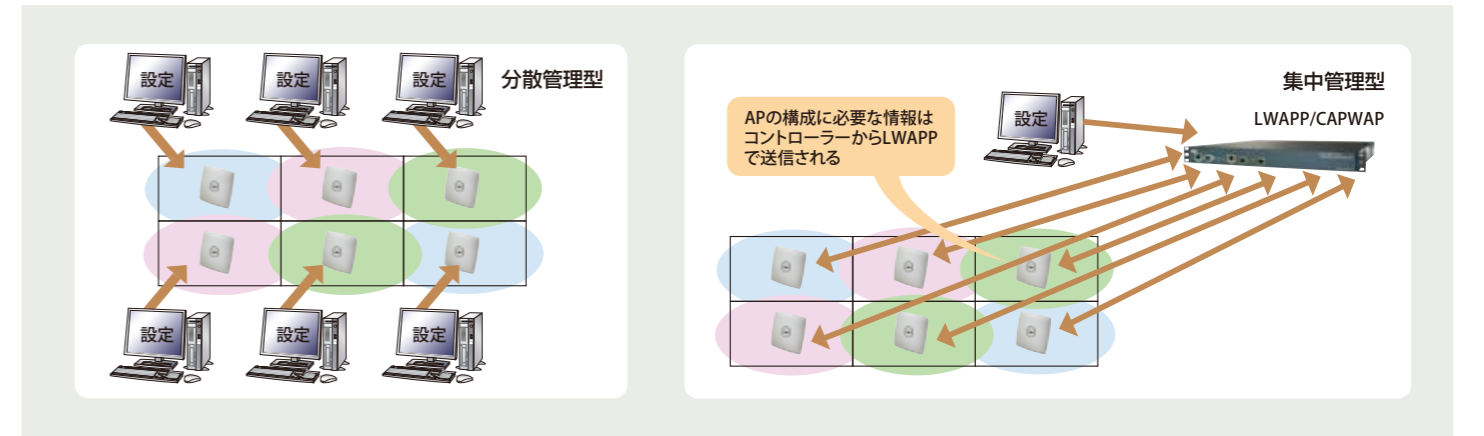
【アイコンの説明】
RoHS対応 RoHS指令(EU(欧州連合)が2006年7月1日に施行した有害物質規制)に適合した製品です。
*本ページに記載のオプション製品の標準価格は、すべて税別です。

シスコシステムズ社製 無線LAN

Aironetシリーズ

CHECK! http://fenics.fujitsu.com/products/cisco_wl/

富士通では、集中管理型無線LANソリューション、並びに分散管理型無線LANソリューションを提供します。集中管理型は、煩雑な構成管理を一元化することにより、設定・管理・運用コストを削減することができます。また、運用時のポリシー変更にも柔軟に対応することが可能です。なお、分散管理型はアクセスポイント(AP)単体での導入が可能のため、小規模な無線LAN環境の構築に適しています。



アクセスポイントラインナップ

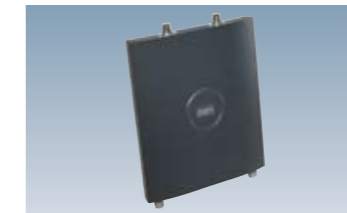
オフィス環境に最適な
アクセスポイント
Aironet1130AG シリーズ



オフィス環境に最適な IEEE
802.11n 対応アクセスポイント
Aironet1140 シリーズ



オフィス・工場環境に
最適なアクセスポイント
Aironet1240AG シリーズ



オフィス・工場環境に最適な
IEEE802.11n 対応アクセスポイント
Aironet1250 シリーズ



ワイヤレスLANコントローラー ラインナップ

