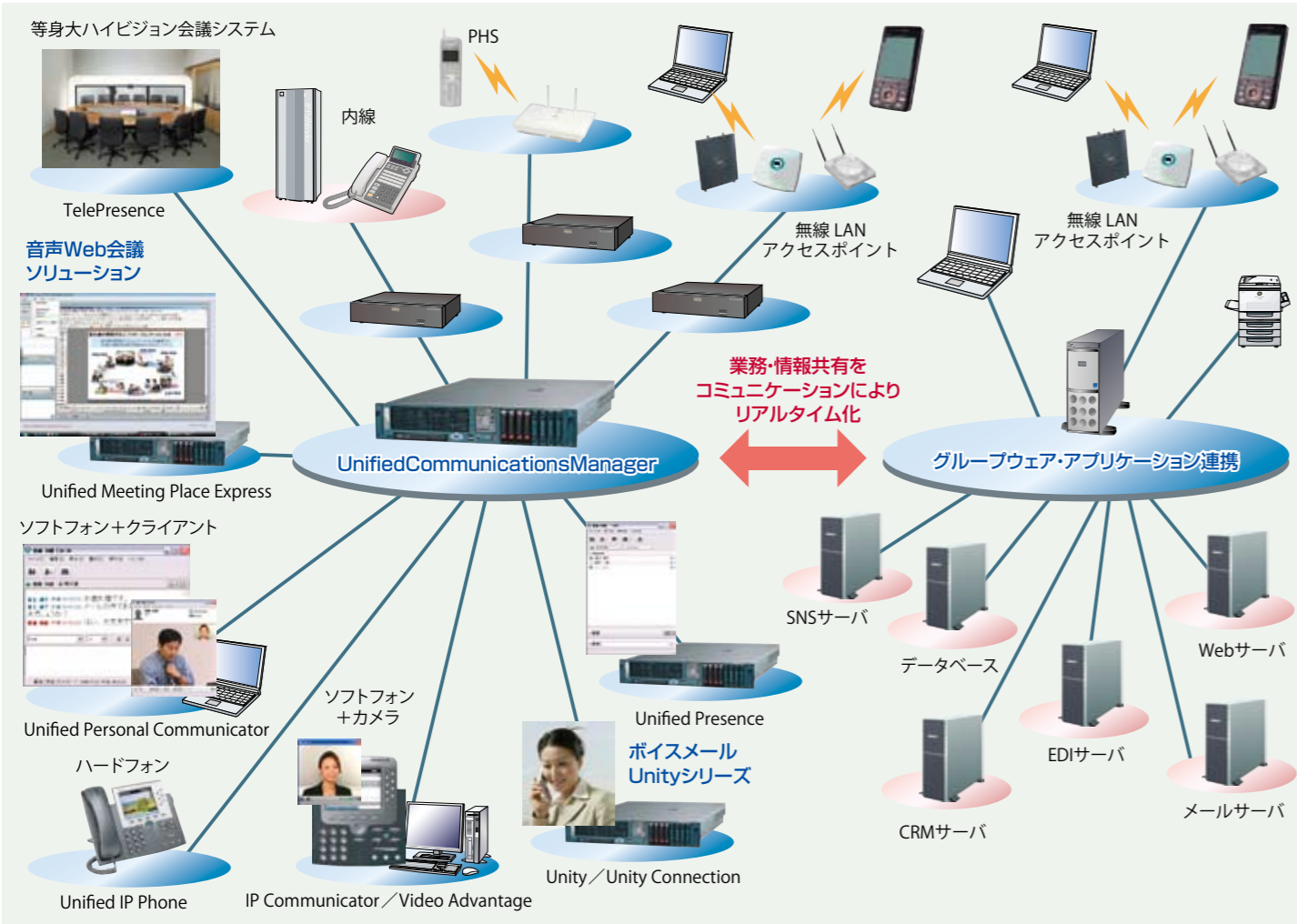


ユニファイド コミュニケーション

製品情報: <http://fenics.fujitsu.com/products/unified.html>

ユニファイド コミュニケーションとは、さまざまなコミュニケーション手段をIPネットワーク上で統合し、シームレスで最適なコミュニケーション環境を実現するシステムです。コミュニケーション手段の統合により、場所や立場を超えた新たなワークスタイルを創出し、業務の効率化と生産性の向上を実現します。

富士通のユニファイド コミュニケーションは、富士通が培ってきたテレフォニー/情報システム技術とシスコシステムズ社のコミュニケーションシステム技術を融合し、日本企業のワークスタイルを生かした最先端のコミュニケーション基盤を提供します。また、現状システムからの段階的な導入も可能なため、お客様のビジネス変化にも柔軟に対応することができます。



導入メリット

1. 多様化するワークスタイルに対応

音声によるコミュニケーション手段に加え、ボイスメール、Web会議、等身大ハイビジョン会議等のコミュニケーション手段により、多様なワークスタイルに対応することができます。さらに相手の状況に応じた最適なコミュニケーション手段を選択することで、場所や立場に拘われない効率的なコミュニケーションを図ることができます。

2. ビジネスプロセスの最適化

ユニファイド コミュニケーションと業務パッケージを連携させることで、例えば外出先からの在庫確認、オーダーの処理依頼など、オフィス以外からも業務を継続することができます。これにより、お客様対応・事務処理等の業務効率化と意思決定の迅速化が可能となり、ビジネスプロセスの最適化を実現します。

3. スピーディーな情報共有

非同期の情報共有手段であるグループウェアに、テレフォニーのリアルタイム性を融合することで情報を広く、簡単に共有することができます。組織を超えたスピーディーな情報共有と、各部門での情報の有効活用が可能となり、企業の生産性向上に貢献します。

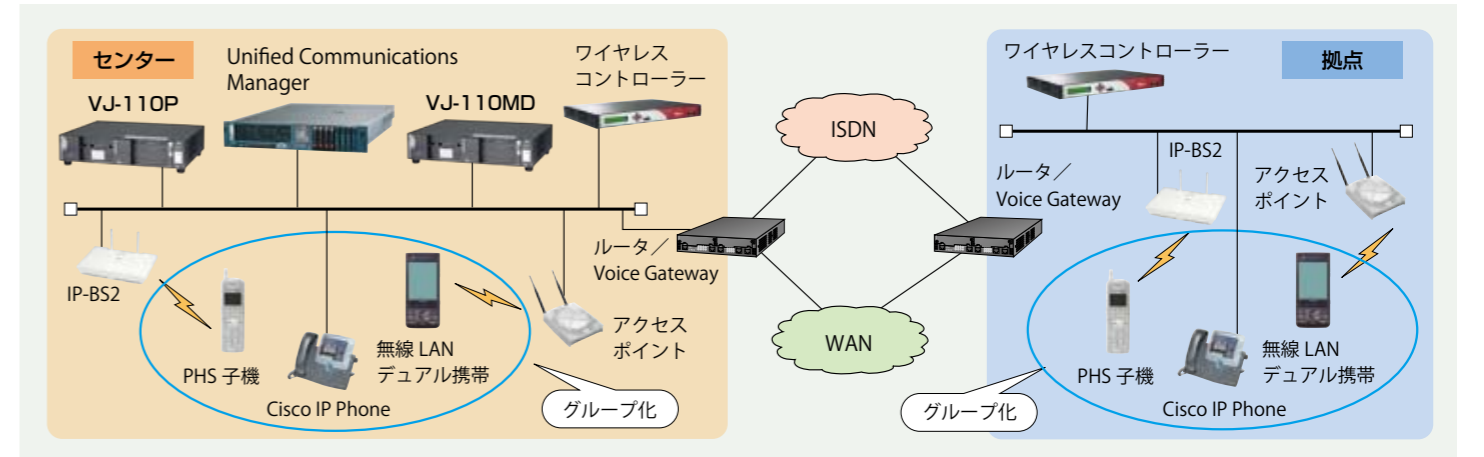
アクセスユニット

VJ-110P PHS アクセスユニット/VJ-110MD モバイルアクセスユニットは、富士通製 PHS 子機、および無線 LAN デュアル携帯をシスコユニファイド コミュニケーションシステムに収容するゲートウェイ装置です。

- VJ-110P PHS アクセスユニット: PHS 収容用ゲートウェイ装置
- VJ-110MD モバイルアクセスユニット: 無線 LAN デュアル携帯収容用ゲートウェイ装置

特長

VJ-110P/VJ-110MD を利用することにより PHS 子機、無線 LAN デュアル携帯を固定電話機 (Cisco IP Phone) と同様の内線電話として利用可能となります。内線発信は基より、固定電話と同一のグループ化によりピックアップやコールパークなど、使い勝手のよいコミュニケーションを実現します。



ユニファイド コミュニケーション連携ユニット

VJ-110P PHS アクセスユニット

VJ-110MD モバイルアクセスユニット



製品名	VJ-110P PHS アクセスユニット	VJ-110MD モバイルアクセスユニット
手配型名	VJ110PA	VJ110MDA
収容容量	IP-BS 収容可能台数	—
	PHS 子機収容台数	最大 800 台
	無線 LAN コントローラ、アクセスポイントシステム当りアクセスユニット接続台数	—
	収容可能内線数	最大 1,000 台
インターフェース	LAN ポート	2ポート (10BASE-T、100BASE-TX) ※ LAN 0 のみ利用
	シリアルポート	1ポート (形状:RJ-45) 保守用ポート
表示	LED	ステータス LED × 3 個
対応シグナリングプロトコル		SIP
対応 CODEC		G.711 μ、G.729a
DTMF 方式		RFC2833
収容対象端末	PHS-E2、PHS-C4 WX330J-Z、WX321J-Z、WX220J-Z	ドコモ FOMA® F1100、onefone™ (ドコモ FOMA 対応の無線 LAN デュアル携帯)
利用可能内線サービス	内外線発信、保留、転送、コールピックアップ、ダイレクトコールパークなど	
設置諸元	外形寸法 (W.D.H)	431×340×87mm (突起物を除く)
	質量	最大 9kg (パッケージフル搭載時)
	電源/電源 (コンセント) 形状	AC100V (50/60Hz) / 平行 2 極接地極付プラグ
	消費電力	69.3 W
	発熱量	249.5 KJ/h
	騒音	43.8dB
	設置条件	19 インチラック搭載 (高さ 2U) 平置き (段積み可)
環境条件	温度	0 ~ 40°C
	湿度	20 ~ 80%RH (非結露)
	冷却方式	FAN
カラー	装置内冷却用 DC ファンを 2 個搭載 障害検出: ファン内部で障害時アラーム出力 (LED 表示) オフブラック	

コール管理製品

コール管理製品として、電話機端末のサポート台数、機能に応じて Cisco Unified Communications Manager (以下、CUCM)、Cisco Unified Communications Manager Business Edition (以下、CUCMBE)、並びに Cisco Unified Communications Manager Express (以下、CUCME)の3シリーズをラインナップとして用意しています。信頼性の確保と効率的なコール管理機能により、ユニファイドコミュニケーションの基幹ネットワークを構築します。

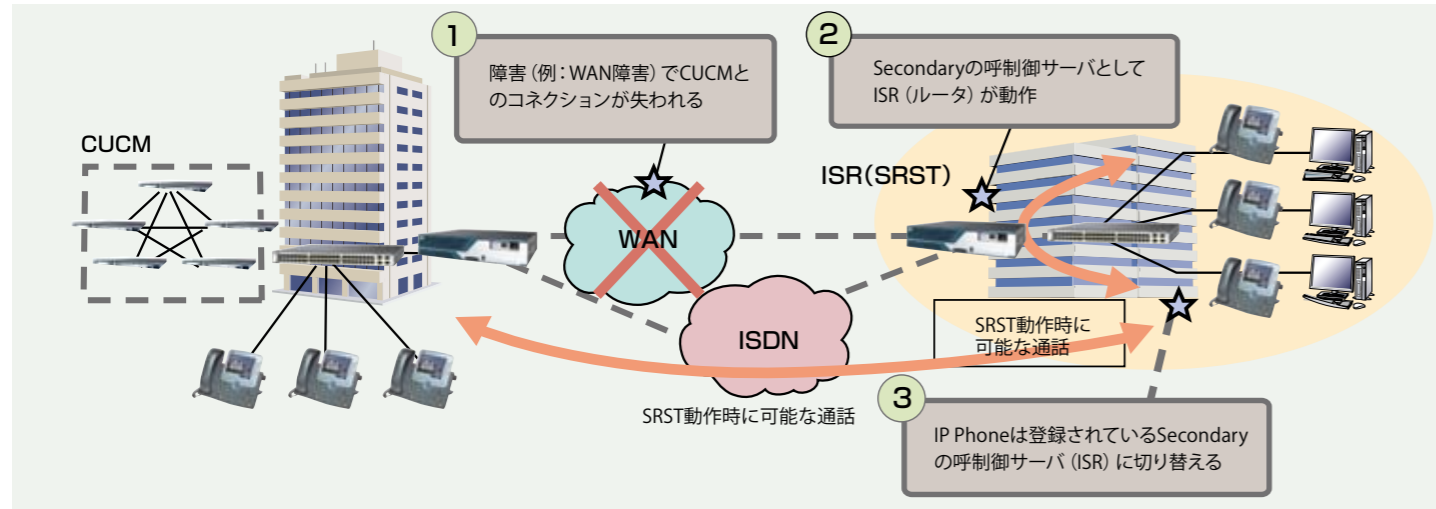
また、CUCMBEは、ボイスメール機能を内包しています。

特長

1. 信頼性の確保

クラスター対応により、冗長性およびスケーラビリティを提供することができます。運用中のサーバ障害時には予備のサーバに切り替わり、音声通信をそのまま継続させることができます。また、クラスター対応により最大 10,000 台の電話機端末をサポート可能です。

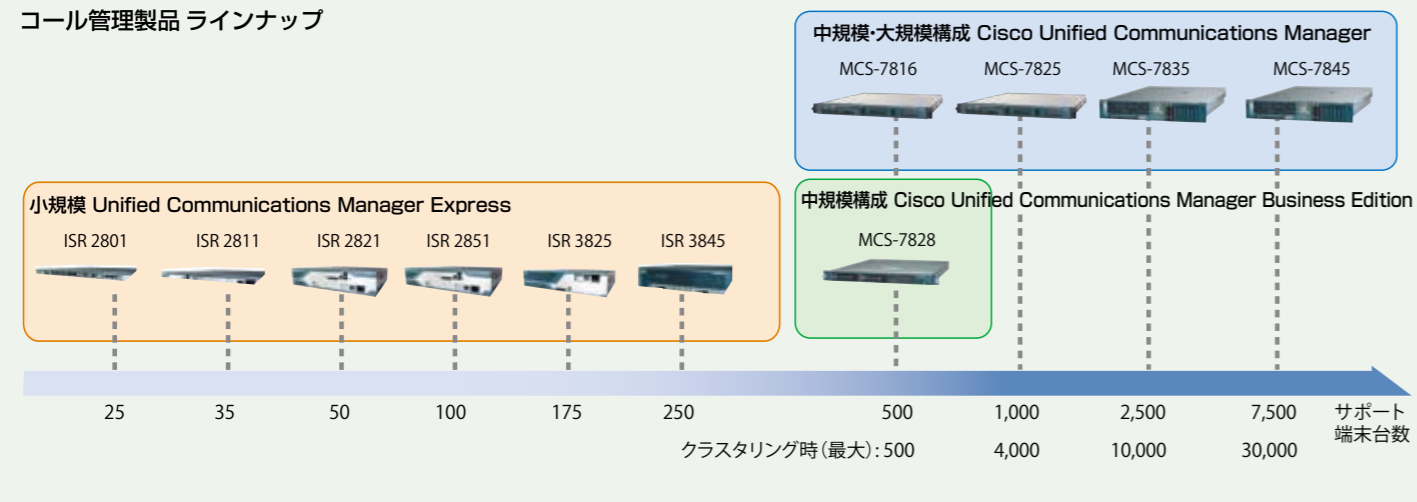
なお、CUCMEは、SRST(Survival Remote Site Telephony) 機能により、WAN 障害などで本社側のコール管理製品(CUCM)との接続を失った場合、支社・営業所側の CUCME にて呼制御を行います。本機能により、IP Phone は電話機能を継続することができます。



2. コール管理機能とボイスメール機能を一台の機器で実現

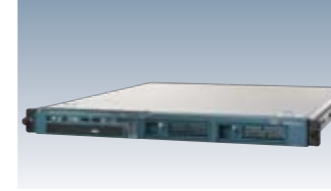
CUCMBEは、ボイスメールシステム「Unity Connection」の機能を内包しています。これにより高度なコール管理機能と、電子メールの利便性と音声による速報性を兼ね備えたボイスメール機能を一台の機器で安価に提供します。

コール管理製品 ラインナップ

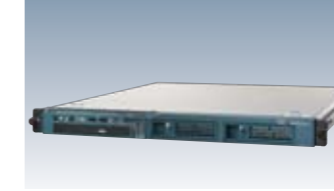


中～大規模拠点向けコール管理製品 (Unified Communications Manager)

MCS-7816



MCS-7825



MCS-7835



MCS-7845

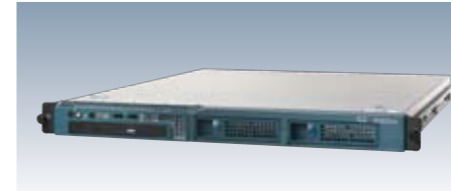


製品名		Unified Communications Manager			
手配型名		LCTCM *			
コンセプト		サーバベース			
収容台数		500 台	1,000 台 (クラスターにより 4,000 台)	2,500 台 (クラスターにより 10,000 台)	7,500 台 (クラスターにより 30,000 台)
冗長化		クラスターリング可能			
電話機ログイン		○			
電話会議		最大 128 名まで同時			
諸元	外形寸法 (W.D.H)	440×559×44.5mm (1U) ※1		445×660×86mm (2U) ※1	
	質量	11.3kg	11.4kg	20.5kg (内 HDD×2 0.6kg)	21.9kg (内 HDD×4 1.1kg)

※ 1 19 インチラック搭載時ピッチ数

中規模拠点向けコール管理製品 (Unified Communications Manager Business Edition)

MCS-7828



製品名		Unified Communications Manager Business Edition	
手配型名		LCTCM *	
コンセプト		サーバベース	
収容台数		500 台	
冗長化		×	
電話機ログイン		○	
電話会議		最大 100 名まで同時	
メッセージ Box 数		500	
CPCA		○	
ボイスメール着信通知		○ (ユーザー側で設定)	
Text to Speech 機能		○	
Text to Speech セッション数		12 ~ 72	
諸元	外形寸法 (W.D.H)	440×559×44.5mm (1U) ※1	
	質量	11.5 kg	

※ 1 19 インチラック搭載時ピッチ数

小～大規模拠点向けコール管理製品 (Unified Communications Manager Express)

Cisco ISR 2800



Cisco ISR 3800



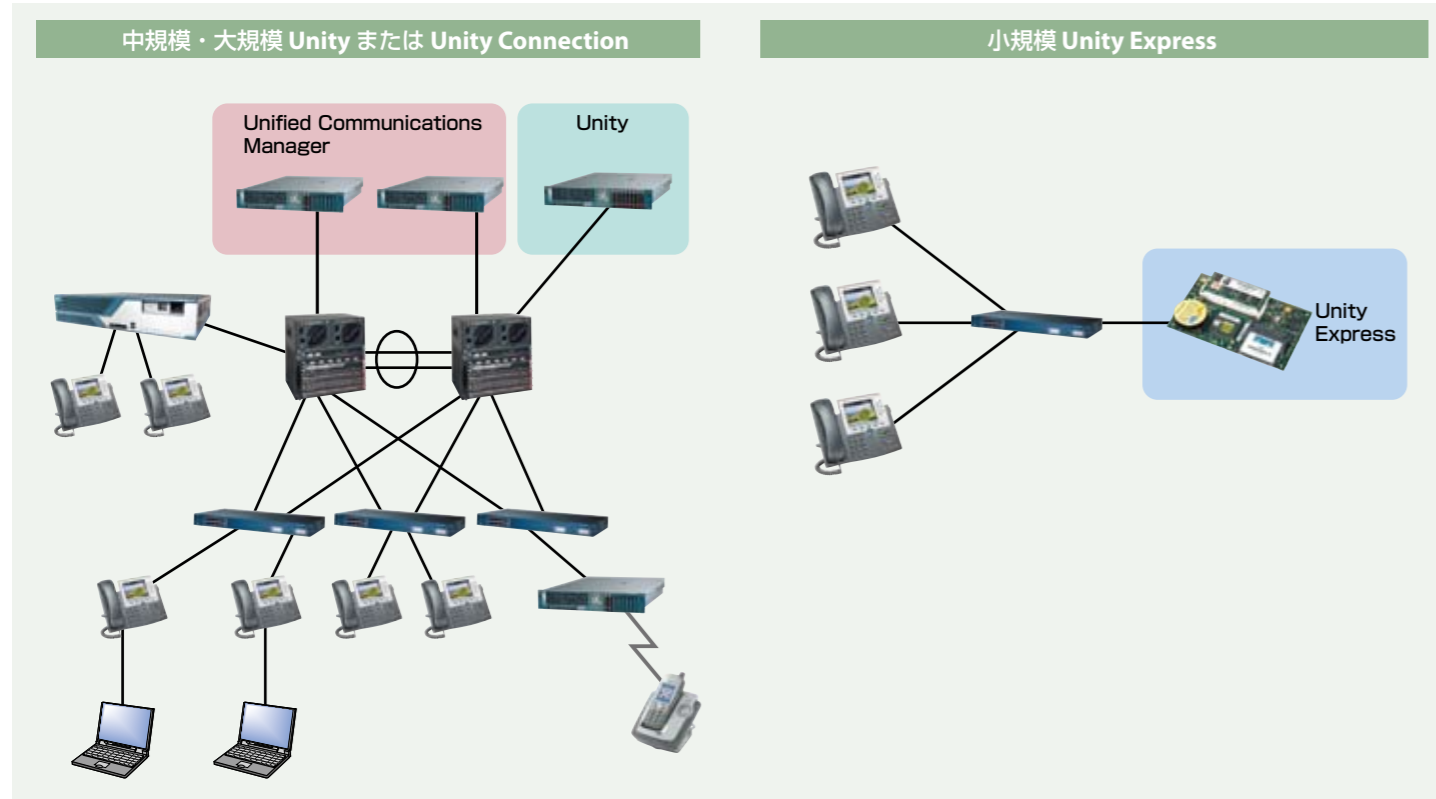
製品名		Unified Communications Manager Express					
手配型名		LCR2801 *	LCR2811 *	LCR2821 *	LCR2851 *	LCR3825 *	LCR3845 *
ハードウェア		Cisco ISR 2800			Cisco ISR 3800		
コンセプト		ルータベース					
収容台数		25	35	50	100	175	250
冗長化		二重化可能					
電話機ログイン		—					
電話会議		最大 16 名まで同時 (機種による)					
諸元	外形寸法 (W.D.H)	445×419×43.7mm (1U) ※1	438.2×416.6×44.5mm (1U) ※1	438.2×416.6×88.9mm (2U) ※1		434×373×89mm (2U) ※1	438.2×406×133mm (3U) ※1
	質量	6.2kg 以上	6.4kg 以上	11.4kg 以上		10.4kg 以上	20.4kg 以上

※ 1 19 インチラック搭載時ピッチ数

手配型名の「*」は搭載メモリ/電源などの種類により異なります。詳細は担当営業まで問い合わせ願います。

ボイスメール/ユニファイドメッセージング

ボイスメール/ユニファイドメッセージングとして、Unity シリーズを提供します。メッセージ BOX 数、音声ポート数などに応じてサーバタイプの Unity、Unity Connection、ルータ搭載型モジュールタイプの Unity Express の3 種類をラインナップしています。Unity シリーズは、主にボイスメール機能とユニファイドメッセージング機能をサポートし、コミュニケーション手段の改善並びに革新を実現します。



特長

1. ユニファイドメッセージング機能

ユニファイドメッセージング機能を利用することにより、コミュニケーションサービスの統合が可能になります。電話でEメールの内容を聞く、

インターネットで音声メッセージを確認するなど、コミュニケーション手段の拡大により、ビジネスの効率化を実現します。

2. ボイスメール機能

ボイスメール機能は、自動応答機能、メッセージ通知機能、留守番電話で録音した内容をもう一度聞くメールスクリーニングなどの機能

をサポートしています。これらの機能により、音声による正確な情報の把握が可能となり、迅速なレスポンスを行うことができます。

3. Text to Speech 機能

Text to Speech 機能により、電子メールによる文章を音声で読み込むことが可能です。受信したメールを電話機端末より Unity、

Unity Connection へアクセスし、メールサーバに格納されたメールの内容を読み上げます。(Unity、Unity Connection 対応)

4. 利便性

留守番機能、転送機能、同報機能(複数の受信者へのメッセージ送信)、自動音声応答装置(中継台の機能)などにより、相手からのメッセージの確実な受信、並びに複数人とのメッセージ共有を容易に実

現します。また、メッセージの巻き戻し、一時停止、早送りや、音量・速度の調整など、メッセージ内容を十分に把握するための機能を備えています。

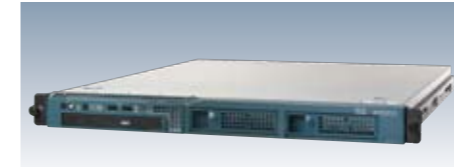
5. 信頼性

クラスタ対応により、冗長性およびスケラビリティを提供することができます。運用中のサーバ障害時には予備のサーバに切り替わり、音声通信をそのまま継続させることができます。また、クラ

スタ対応により、最大 10,000 台の電話機端末をサポート可能です(Unity 対応)。

大規模拠点向けボイスメール/ユニファイドメッセージング (Unity)

MCS-7825



MCS-7835



MCS-7845

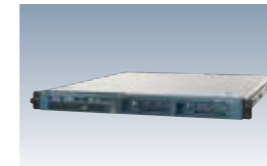


製品名		Unity		
手配型名		LCTU5M2 *	LCTU5M3 *	LCTU5M4 *
コンセプト		サーバベース		
メッセージ Box 数		1,000 ~ 4,000		
CPCA		○		
ボイスメール着信通知		○ (ユーザー側で設定)		
Text to Speech 機能		○		
Text to Speech セッション数		24 ~ 48		
諸元	外形寸法 (W.D.H)	440×559×44.5mm (1U) ※1	445×660×86mm (2U) ※1	
	質量	11.4kg	20.5kg (内 HDD×2 0.6kg)	23.0kg (内 HDD×8 2.2kg)

※ 1 19 インチラック搭載時ピッチ数
手配型名の「*」は搭載メモリ/電源などの種類により異なります。詳細は担当営業まで問い合わせ願います。

中規模拠点向けボイスメール (Unity Connection)

MCS-7825



MCS-7835



MCS-7845



製品名		Unity Connection		
手配型名		LCTUC *		
コンセプト		サーバベース		
メッセージ Box 数		500 ~ 7,500		
CPCA		○		
ボイスメール着信通知		○ (ユーザー側で設定)		
Text to Speech 機能		○		
Text to Speech セッション数		12 ~ 72		
諸元	外形寸法 (W.D.H)	440×559×44.5mm (1U) ※1	445×660×86mm (2U) ※1	
	質量	11.4kg	20.5kg (内 HDD×2 0.6kg)	23.0kg (内 HDD×8 2.2kg)

※ 1 19 インチラック搭載時ピッチ数

小規模拠点向けボイスメール (Unity Express)

AIM-CUE



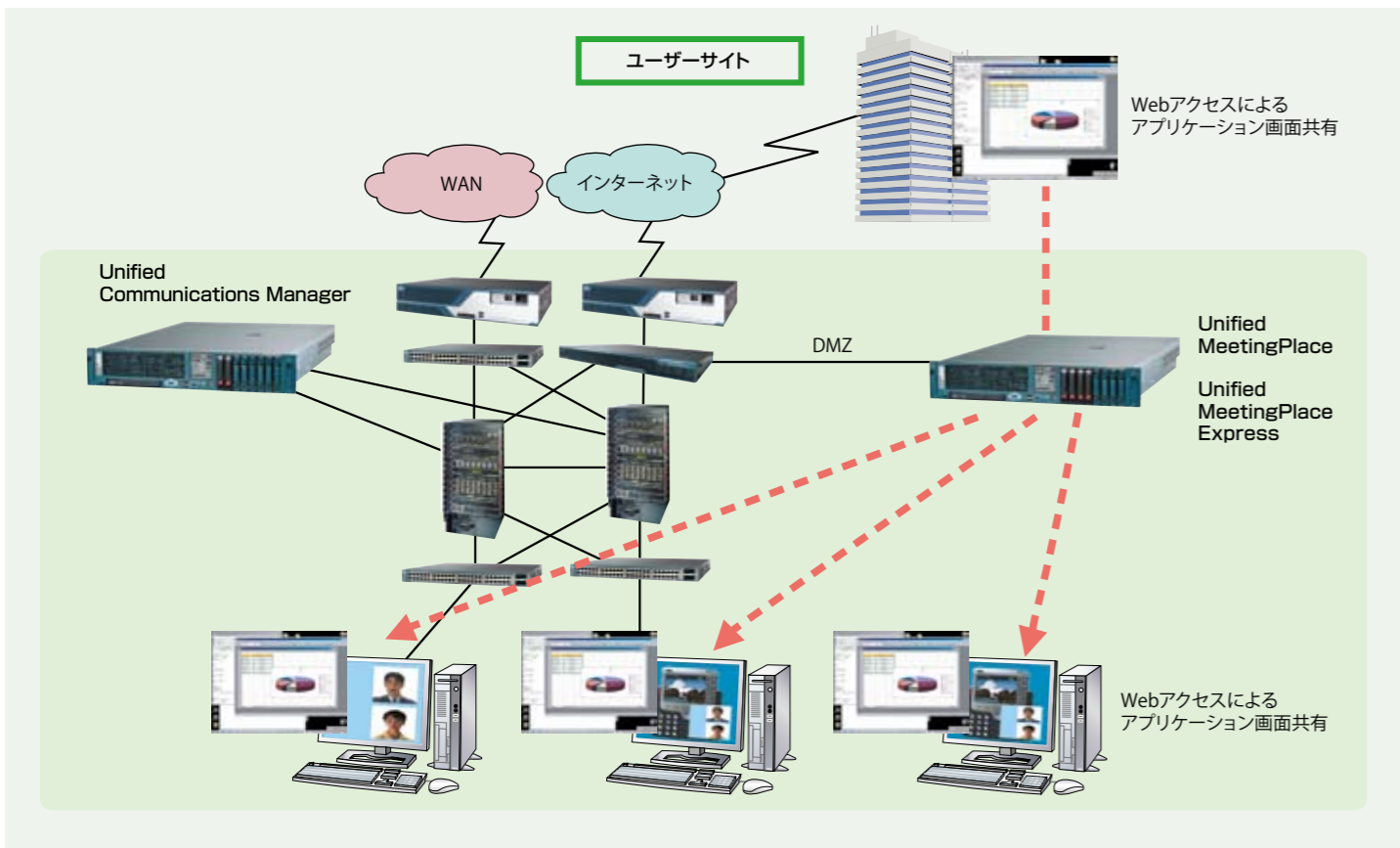
NME-CUE



製品名		Unity Express	
手配型名		LCR38AUE *	LCR38UE *
ハードウェア		AIM-CUE	NME-CUE
コンセプト		モジュールベース	
メッセージ Box 数		50	250
CPCA		—	
ボイスメール着信通知		○ (着信通知機能で、ボイスメールを添付可能、ユーザー側で設定)	
Text to Speech 機能		—	
Text to Speech セッション数		—	
諸元	外形寸法 (W.D.H)	133.3×85.09×19.05mm	180.3×182.88×39.37mm
	質量	0.09kg	0.7kg

音声・Web・Video会議ソリューション

音声・Web・Video会議ソリューションである Unified MeetingPlace / Unified MeetingPlace Express は、統合型音声・Web・Video会議ソリューションです。電話機端末・Video 端末と Webブラウザを利用することにより、時間と場所を選ばず複数人とのリアルタイムなコミュニケーションが可能となります。また、データの共有も可能であることから、業務効率の向上、迅速な意思決定を実現します。



特長

1. 音声・Web・Video会議の容易なセットアップ

会議参加者は、音声・Web・Video会議のセットアップ、出席のために Microsoft Outlook、音声・Web・Video、Unified IP Phone および プッシュホンを利用することができます。どの手段を利用しても、一回の操作で容易に音声・Web・Video会議を開始することができます。

また、予定を事前に Microsoft Outlook または Webからスケジュールすることも可能です。会議をスケジュールすると、会議情報とリンクが Eメールにて送付され、リンクをワンクリックするのみで会議に参加が可能です。

2. 会議内容の記録

音声・Web・Video 会議の内容を記録することにより、万が一会議への参加が不可能になった場合でも内容を把握することが可能です。会議内容は Webブラウザにて再生することができます。なお、

会議内容の記録・再生にあたっては個別のハードウェア・ソフトウェアを用意する必要はないため、追加の費用が発生することなく本機能を提供可能です。

3. 会議内容の制御・管理

管理者は、会議の参加許可、発言の許可、記録、セキュリティなど、会議開催にあたっての各種機能を制御することができます。また、一般のユーザーは、各種の会議環境を設定することができます。

また、制御統合機能により、ユーザーが会議から退席などを行った場合、音声・Web・Video からの接続が即座に遮断されます。これにより、会議の中断を最小限に抑えることができます。

4. セキュリティ

SSL による Webページ・Web会議トラフィックの暗号化、PKI による証明書の設定、会議の招集者による音声・Web・Video 会議の許可、

参加者へのアクセス認証の要求など、多様なセキュリティ機能により、会議内容を保護します。

製品名	Unified MeetingPlace Express	Unified MeetingPlace
会議の方法	音声、Web 並びに Video 会議	
音声セッション数	最大 200	最大 1,500
Web セッション数	最大 200	最大 1,000
Video セッション数	最大 200	最大 300
通話制御プロトコル	H.323、SIP	
会議へのセットアップ	Web、Cisco IP Phone、TUI (Telephone User Interface)、Unified Personal Communicator	Web、Cisco IP Phone、TUI (Telephone User Interface)、Unified Personal Communicator、Microsoft Outlook
会議への出席	Web、Cisco IP Phone、TUI (Telephone User Interface)、Unified Personal Communicator	Web、Cisco IP Phone、TUI (Telephone User Interface)、Unified Personal Communicator、Microsoft Outlook、Microsoft Office Communicator
その他の統合	コール管理製品 Cisco Unified Communications Manager との統合により、ユーザー認証とプロファイルのセットアップを自動化	コール管理製品 Cisco Unified Communications Manager との統合により、ユーザー認証とプロファイルのセットアップを自動化、企業ディレクトリとの継続的な同期化 (追加、変更、削除)
セキュリティ	SSL による暗号化、PKI による証明書の設定	

大規模拠点向け 音声・Web・Video会議ソリューション

MCS-7835



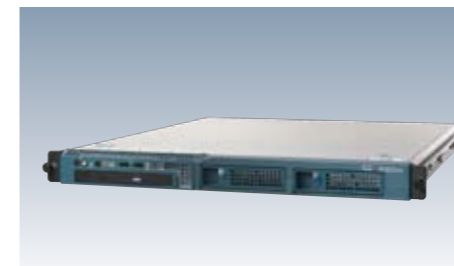
MCS-7845



製品名	Unified MeetingPlace	
手配型名	LCTMPM3	LCTMPM4
コンセプト	サーバベース	
音声セッション数	500	1,500
Web セッション数	500	1,000
Video セッション数	160	300
諸元	外形寸法 (W.D.H)	445×660×86mm (2U) *1
	質量	20.5kg (内 HDD × 2 0.6kg) / 21.9kg (内 HDD × 4 1.1kg)

小～大規模拠点向け 音声・Web・Video会議ソリューション

MCS-7825



MCS-7835



MCS-7845

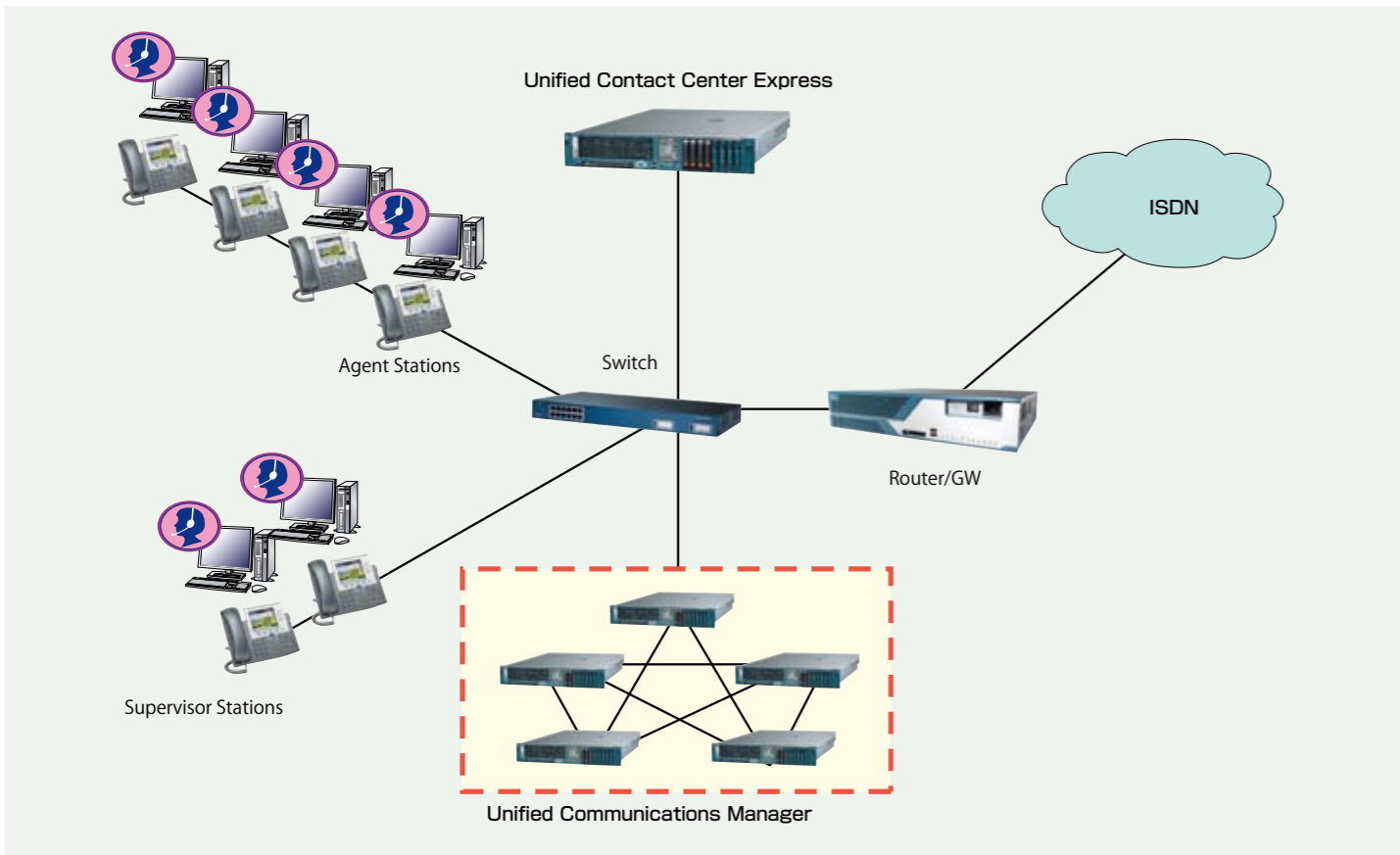


製品名	Unified Meeting Place Express		
手配型名	LCTMPM2 *	LCTMPM3 *	LCTMPM4 *
コンセプト	サーバベース		
音声セッション数	40	120	200
Web セッション数	40	120	200
Video セッション数	40	100	200
諸元	外形寸法 (W.D.H)	440×559×44.5mm (1U) *1	445×660×86mm (2U) *
	質量	11.4kg	20.5kg (内 HDD×2 0.6kg) / 21.9kg (内 HDD×4 1.1kg)

*1 19 インチラック搭載時ピッチ数

コンタクトセンター ソリューション

Unified Contact Center Express は、中～小規模企業、支店向けに設計されたコンタクトセンターソリューションです。コンタクトセンターに必要なコールルーティング機能、コンタクト管理、管理者機能を備え、コンタクトセンター運用の効率化、顧客とのレスポンスの迅速化を図ります。これにより、適切なカスタマーサービスの提供が可能となり、顧客満足度の向上を実現します。



特長

1. コールセンター運用の効率化

着信コールを、応答可能な受付者へ自動的にルーティングする自動コール分配、電話回線経由での発信者が入力した番号に応じて録音メッセージを再生する対話式自動応答、発信者番号や発信者が入力

した詳細情報をポップアップ表示するコンピュータ音声統合により、コンタクトセンター運用の効率化を実現します。

2. Cisco デスクトップサービス

Cisco デスクトップサービスを用いることにより、コールセンターの運用効率化、エージェント(受付者)・スーパーバイザー(監督者)間の業務の円滑化が可能です。

- エージェント、スーパーバイザーによるデスクトップ PC からの IP Phone 制御により、コールセンターの運用の効率化を実現。

- エージェント、スーパーバイザー間での 1 対 1、もしくは 1 対複数でのチャットでのメッセージ交換が可能。また、スーパーバイザーからエージェントへ重要事項を一斉配信できるため、円滑なコミュニケーションと迅速な意思決定が可能。

- エージェントは各個人の、スーパーバイザーは受付者の統計情報をリアルタイムに表示することができ、業務へ即時にフィードバックが可能。

3. レポート管理

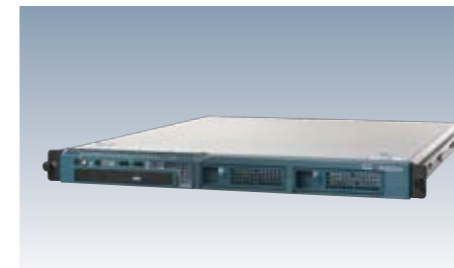
Unified Contact Center Express では、図表形式のレポート機能を提供します。受付者のコール受付数、コール時間などの受付者情報、コールごとの個別情報をはじめとした詳細な情報を管理することが可能です。また、これらのレポートデータをソート、フィルタリングな

どにより柔軟にカスタマイズすることができます。さらに、これらのデータを PDF、Excel、XML などへ変換することで発信者情報の分析に役立てることができます。

項目	概要	Standard Edition	Enhanced Edition
自動コール分配	着信コールを応答可能なエージェントへ自動的にルーティングする自動コール分配	○	○
対話式音声応答	自動音声応答機能を提供し、電話回線経由での発信者が入力した番号に応じて、録音メッセージを再生し、顧客からのコールを保持する機能	○	○
コンピュータテレフォニー統合	基本 CTI 機能	○	○
	アドバンスド CTI 機能	—	○
Cisco デスクトップサービス	Cisco Agent Desktop (CAD)	—	○
	IP Phone Agent (IPPA)	○	○
	Cisco Supervisor Desktop (CSD)	○	○
履歴レポート	受付者のコール受付数、コール時間などの受付者情報、コールごとの個別情報をはじめとした詳細な情報を管理する機能	○	○
高信頼性機能	ホットスタンバイによる切り替えに対応した冗長化機能	—	○

小～中規模拠点向け コンタクトセンター ソリューション

MCS-7825



MCS-7835



MCS-7845



製品名	Contact Center Express	
	Standard Edition	Enhanced Edition
手配型名	LCTCX *	
コンセプト	サーバベース	
エージェント数	100	
スーパーバイザー数	10	
音声監視 & 音声録音	32	
履歴レポートセッション数	3	
最大同時自動応答数	100	
冗長化機能	—	○
諸元	外形寸法 (W.D.H)	440×559×44.5mm (1U) ※1
	質量	11.4kg

製品名	Contact Center Express			
	Standard Edition	Enhanced Edition	Standard Edition	Enhanced Edition
手配型名	LCTCX *			
コンセプト	サーバベース			
エージェント数	150		300	
スーパーバイザー数	15		32	
音声監視 & 音声録音	32			
履歴レポートセッション数	5			
最大同時自動応答数	150		300	
冗長化機能	—	○	—	○
諸元	外形寸法 (W.D.H)	440×660×86mm (2U) ※1		
	質量	20.5kg (内 HDD × 2 0.6kg)		21.9kg (内 HDD × 8 1.1kg)

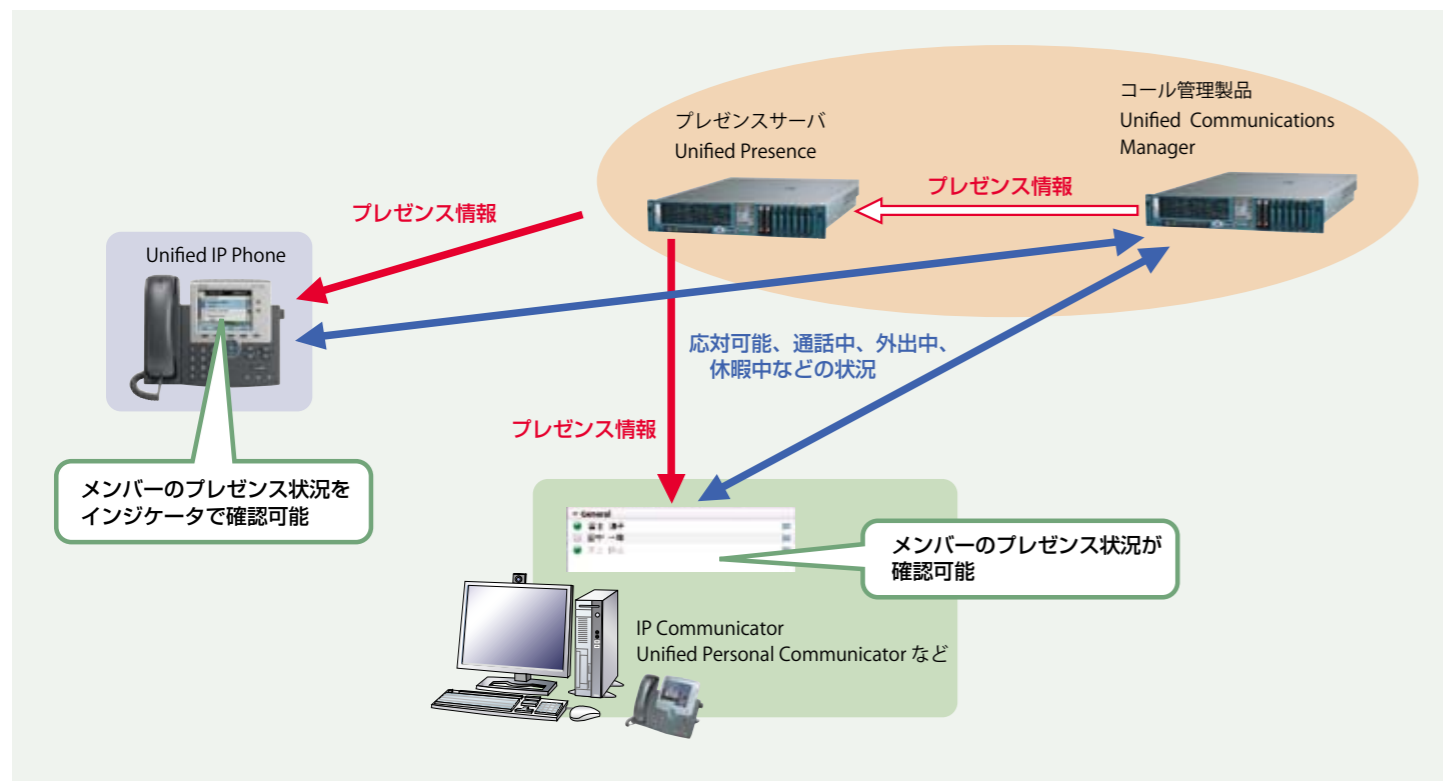
※ 1 19 インチラック搭載時ピッチ数

手配型名の「*」は搭載メモリ/電源などの種類により異なります。詳細は担当営業までお問い合わせ願います。

プレゼンスサーバ

Unified Presence は、メンバーのプレゼンス状態および利用可能なコミュニケーション手段（音声通話、ビデオ通話、Web会議（資料共有）、ボイスメール、インスタントメッセージ）に関する情報を集中管理するプレゼンスサーバです。

Unified Presence の導入により在席確認の手間を省略し、最適なコミュニケーション手段の選択が可能となります。また、インスタントメッセージを利用することにより、相手との迅速かつ簡易なコミュニケーションを行うことができます。これにより、業務の効率化・生産性の向上を実現します。



特長

1. プレゼンス状態およびコミュニケーション手段の集中管理

コミュニケーション統合ツール「Unified Personal Communicator」との連携により、ユーザーのプレゼンス状態（対応可能、通話中、外出中、休暇中、ログオフ表示など）を確認することができ、業務の効率化を実現します。

また、場面に応じたコミュニケーション手段（音声通話、ビデオ通話、Web会議（資料共有）、ボイスメール、インスタントメッセージ）を選択することができるため、相手の状況に合わせた最適なコミュニケーションを実現します。

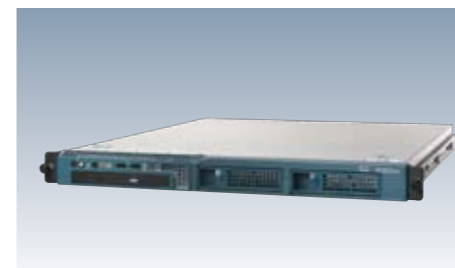
2. インスタントメッセージ

インスタントメッセージを利用することにより、相手へ必要なメッセージを容易に送信可能です。また、使用頻度の高い語句や文章がリスト化されているため、メッセージ入力の手間を省略するこ

とができます。さらに、インスタントメッセージ内の Dial ソフトキーを直接クリックすることにより、直接コールバックを行うことができます。

小～大規模拠点向け プレゼンスサーバ

MCS-7825



MCS-7835



MCS-7845



製品名		Unified Presence		
手配型名	LCTPR *			
コンセプト	サーバベース			
サポートユーザー数 (冗長化時)	1,000 (2,000)	2,000 (4,000)	5,000 (10,000)	
諸元	外形寸法 (W.D.H)	440×559×44.5mm (1U) ※1		440×660×86mm (2U) ※1
	質量	11.4kg	20.5kg (内HDD×2 0.6kg)	21.9kg (内HDD×8 1.1kg)

※ 1 19 インチラック搭載時ピッチ数

コミュニケーション統合ツール Unified Personal Communicator

Unified Personal Communicator は、Unified Presence と連携し、メンバーのプレゼンス状態を表示し、利用可能なコミュニケーション手段を統合するソフトウェアです。



特長

- メンバーのプレゼンス状態を容易に確認可能
- コミュニケーション手段（音声通話、ビデオ通話、Web会議（資料共有）、ボイスメール、インスタントメッセージ）を1つのインターフェースで管理
- ビデオ通話、Web 会議との連携により、フェイスツーフェイスのコミュニケーションを実現

システム要件	概要
ディスクスペース	120MB のハードドライブ空きスペース
ハードウェア	<ul style="list-style-type: none"> • 1.8GHz の Pentium4 またはそれと同等のプロセッサ (ビデオコール機能には2.4GHz以上を推奨) • ビデオ対応グラフィックスカード (1,024×768×16ビット以上) • USB2.0 ポートに接続された Cisco VT Camera II (ビデオコールに必須)
メモリ	256MB RAM (ビデオコール機能には 512MB を推奨)
ソフトウェア	<ul style="list-style-type: none"> • Microsoft Windows XP Professional (Service Pack 2 以上) • Macromedia Flash Player 6.0.79 以上 (Web 会議に必須) • Microsoft DirectX 9.0c
システム対応最小要件	<ul style="list-style-type: none"> • Cisco Unified Callmanager 5.0 (4) • Cisco Unified Presence Server 1.0 (1) • Cisco Unified Phone (7940G モデル) ※ • Cisco Unity Connection 1.1 (ボイスメールアクセスに必須) • Cisco Unified Videoconferencing (Web 会議に必須) • Lightweight Directory Access Protocol Version 3 (LDAPv3) サーバ

※ Cisco Unified IP Phone 7940G モデル / 7960G モデル / 7970G モデル / 7965

電話機端末

Unified IP Phone は、ビジネス電話機に求められる利便性を備えつつ、データネットワークの機能を活用可能な電話機端末です。使用頻度のもっとも高い各従業員のデスクをはじめ、ロビー、製造フロアでの使用など、あらゆるニーズに対応した機種種のラインナップを用意しています。また、液晶ディスプレイやユーザーのニーズの変化に対応するためのカスタマイズ機能を、すべてのモデルが装備しています。Unified IP Phone は、組織内のさまざまなユーザーの生産性向上に貢献します。



モデル	回線数	スイッチポート		日本語表示 *1	LCD		G.722	PoE (802.3af)	マイク
		10/100T	10/100/1000T		カラー	解像度			
IP Phone 7906G	1	1(10BASE-T)	—	○	—	192 × 64	—	○	—
IP Phone 7911G	1	1	—	○	—	192 × 64	—	○	—
IP Phone 7931G	24	2	—	—	—	192 × 64	—	○	○
IP Phone 7941G	2	2	—	○	—	320 × 222	—	○	○
IP Phone 7942G	2	2	—	○	—	320 × 222	○	○	○
IP Phone 7945G	2	—	2	○	○	320 × 240	○	○	○
IP Phone 7960G	6	2	—	○	—	320 × 222	—	— *2	○
IP Phone 7961G	6	2	—	○	—	320 × 222	—	○	○
IP Phone 7962G	6	2	—	○	—	320 × 222	○	○	○
IP Phone 7965G	6	—	2	○	○	320 × 222	○	○	○
IP Phone 7975G	8	—	2	○	○	320 × 240	○	○	○
Wireless IP Phone 7921G	6	—	—	○	○	176 × 220	○	—	—
IP Phone 3911	2	1	—	—	○	144 × 64	—	— *2	○
IP Communicator	8	—	—	○	○	—	—	—	—
IP Conference Station 7936	1	2	—	—	—	58 × 22	—	○	3

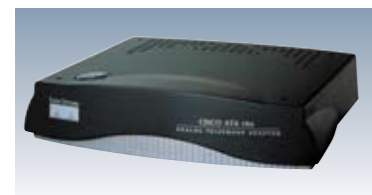
*1 CCM4.1 (3) 以降で対応 ※2 Cisco インラインパワー (Cisco 独自規格) に対応

アナログ電話ゲートウェイ

アナログ電話ゲートウェイは、既存設備のアナログ電話・モデムなどを IP ネットワークへ接続することで、アナログポートを集中化することができます。また、IP ネットワークとアナログ回線の効率的な統合による回線コストの削減を実現します。

アナログ電話ゲートウェイ

ATA 186



VG224



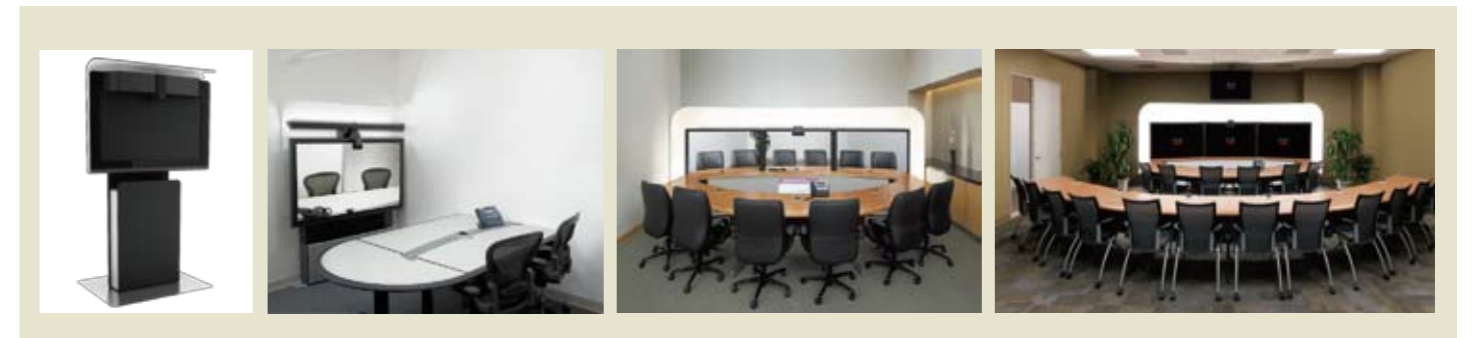
製品名	アナログ電話ゲートウェイ	
	ATA 186	VG224
手配型名	LCTAT186A *	LCTVG224
音声	インターフェース	FXS
	チャンネル数	2
音声	音声コーデック	G.711、G.729、G.729a、G.729ab2、G.723.1
	呼制御プロトコル	SCCP/MGCP/H.323/SIP
LAN	インターフェース	10BASE-T×1
	プロトコル	10/100BASE-T×2 TCP/IP
回線数	外形寸法 (W.D.H)	165×146×38mm
	質量	0.425kg
諸元	電源	444×342×44mm
	動作温度	5 ~ 40℃
		AC100V
		0 ~ 50℃

手配型名の「*」は搭載メモリ/電源などの種類により異なります。詳細は担当営業まで問い合わせ願います。

等身大ハイビジョン会議システム

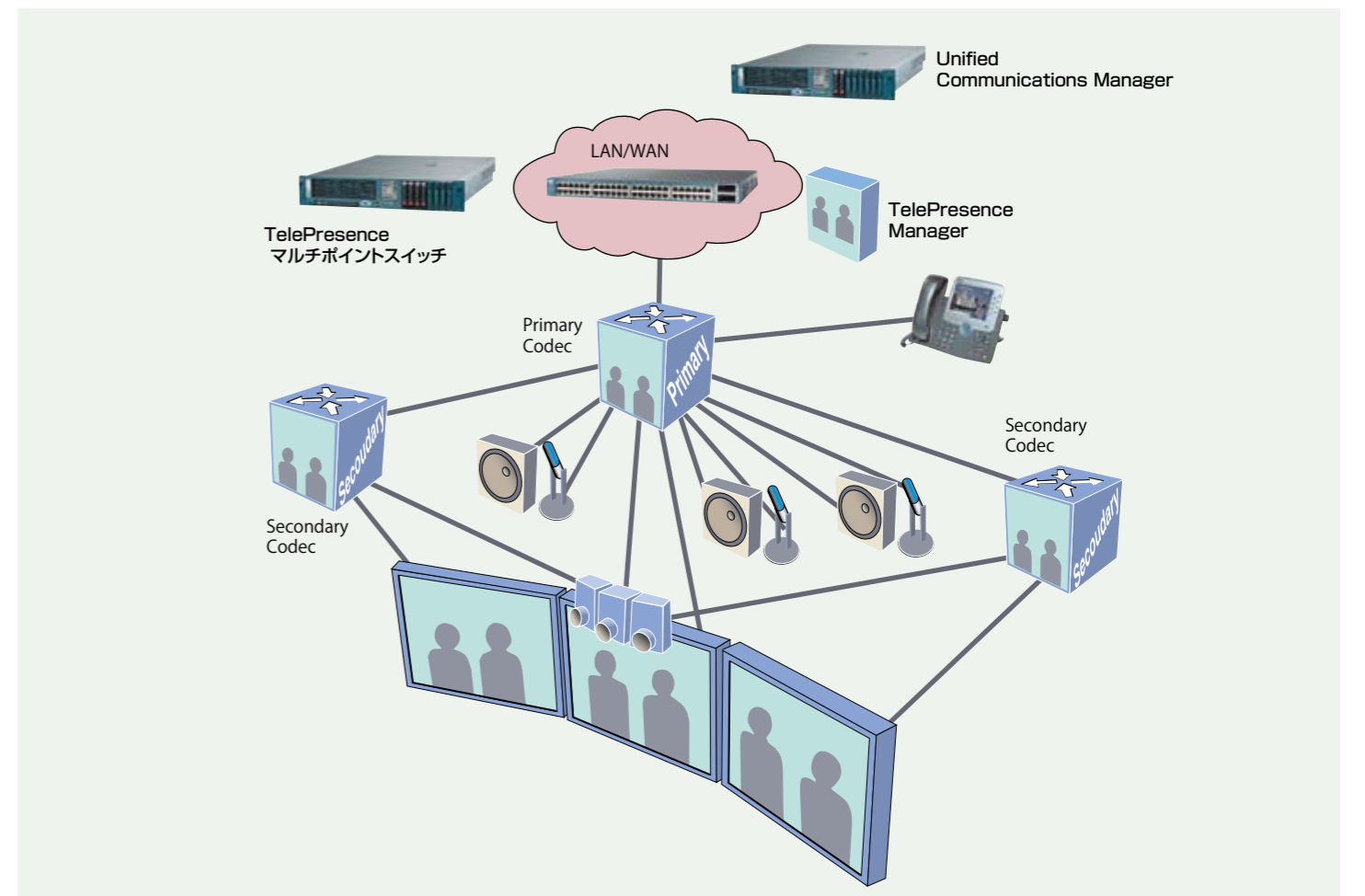
TelePresence は、臨場感にあふれたフェイスツーフェイスの会議環境をネットワーク経由で実現する等身大ハイビジョン会議システムです。高解像度画像、高品質な音声並びに照明、最適な音声処理により、遠隔地にいる参加者と同一の空間を共有しているような臨場感・一体感を提供します。

TelePresence を導入することにより、出張時の事務手続きや移動によって生じる拘束時間が削減され、事業の継続性やビジネスの生産性が向上します。特に経営執行に関する利用者においては今まで以上に迅速な判断が行え、円滑なビジネス推進が実現できます。



TelePresence は、小規模ミーティング向けの TelePresence 500/1000 と、大規模なグループミーティング向けの TelePresence 3000/3200 で構成されます。また、TelePresence Manager ソフトウェアにより、会議のスケジュールリング、管理および会議の詳細を記録するレポート機能を提供します。

さらに、TelePresence マルチポイントスイッチソフトウェアを導入することで、複数拠点での会議が可能となります。



TelePresence 構成要素

製品	概要
TelePresence 500 	37インチプラズマディスプレイ×1、スピーカー、マイク、照明装置が含まれています。また、床置き、デスクトップ、壁掛けの3パターンの設置方法により、重役室、個人オフィスなどの省スペースに対応し、特に1対1での対話に最適です。
TelePresence 1000 	65インチプラズマディスプレイ×1、スピーカー、マイク、照明装置が含まれ、小スペース(個人オフィスなど)でも使いやすいフラッシュマウント用の設計となっています。小規模グループや1対1での対話に最適です。
TelePresence 3000 	65インチプラズマディスプレイ×3、スピーカー、マイク、照明装置、6席の会議用テーブルが含まれ、大規模なグループミーティング(1つのサイトに最大6名、1つの「仮想テーブル」の参加者は最大12名)に対応します。
TelePresence 3200 	65インチプラズマディスプレイ×3、スピーカー、マイク、照明装置、6席と12席の会議用テーブルが含まれ、大規模なグループミーティング(1つのサイトに最大18名、1つの「仮想テーブル」の参加者は最大36名)に対応します。
TelePresence Manager 	会議のスケジュールリング、管理および会議の詳細を記録するレポート機能を提供します。企業向けのグループウェアおよびUnified Communications Managerと統合されているため、予定表を使ってTelePresenceを利用した会議をスケジュールリングでき、IP Phoneのボタン1つで会議を開始できます。
TelePresence マルチポイントスイッチ 	複数拠点を1つのTelePresenceでの会議に参加させることができます。音声起動式のスイッチングで画面を切り替えることにより、より臨場感のある会議が可能となります。また、TelePresence Managerと連携することにより、複数拠点の会議をスケジュールリングすることも可能です。
Cisco Unified Communications Manager	Unified Communicationsシステムにおいてコール管理を行います。

特長

1. 遠隔地との高品質なコミュニケーション環境を提供

- (1) **実物大の高解像度画像**
720pもしくは1080pの高解像度ビデオ画像をサポートし、離れた場所にいる参加者を65インチプラズマディスプレイによって実物大の画像で見ることができます。
- (2) **特別設計の高解像度カメラとクラスタ**
固定カメラによって部屋の高品質な高解像度画像が提供され、利用者の操作は不要です。
- (3) **高品質な音声**
●全二重音声によって自然な会話を行うことができ、マイクの電子機器は携帯電話などの携帯型デバイスからの不快な干渉を防止できるよう設計されています。

- TelePresence 3000/3200では、マルチチャネルによって発言者の音声が画面の位置から聞こえてきます。
- (4) **最適化された環境**
●高品質の照明と音声処理により、遠隔地との臨場感あふれたコミュニケーション環境を提供します。
- TelePresence 3000/3200ではプロジェクターも用意されており、プラズマディスプレイの下にあるスクリーンにパソコンの画面を手軽に表示することができます。

2. 簡易な運用

企業向けグループウェア (Microsoft Exchange、Outlook) と連携でき、会議をスケジュールリングすることができます。また、TelePresence Manager と連携した会議のスケジュールリング、Unified IP Phone による会議の開始、終了など、利用者の操作は非常に簡易化されています。そのため、参加者の会議運営における負荷は最少に抑えられ、会議に集中して取り組むことが可能です。

製品名	TelePresence		
	TelePresence 500	TelePresence 1000	
手配型名	LCL500*	LCL1000*	
帯域幅の要件	5Mbps		
ビデオ規格	H.264		
フレームレート	30 フレーム/秒 (H.264 使用)		
NTSC	720p および 1080p		
ディスプレイ解像度	1,920 × 1,080 (ネイティブ)		
スクリーンサイズ	37 インチ	65 インチ	
スクリーン数	37 インチ液晶ディスプレイ×1	65 インチプラズマディスプレイ×1	
音声規格	G.711 および AAC-LD (22kHz)		
音声機能	シスコ ダイナミックエコーキャンセレーション		
TelePresence 高解像度カメラ	1CCD		
	CMOS 2/3 インチセンサー		
	C マウントレンズ		
	1,080p 30		
	最小照度 300 ルクス 手動フォーカス		
ネットワークインターフェース	LAN /イーサネット (RJ-45 100/1000Mbps) × 1 IP Phone 接続用 LAN /イーサネット (PoE / IEEE802.3af) × 1		
諸元	質量	104kg (スタンド含む)	299kg (貨物重量)
	電源	350W (3A@120V ~ 1.5A@240V)	4,040W (13A@120V ~ 7.5A@240V)
	会議室の動作温度	動作時: -5 ~ 40℃ 非動作時: -25 ~ 70℃	
	相対湿度	10 ~ 95% (結露なきこと)	

製品名	TelePresence		
	TelePresence 3000	TelePresence 3200	
手配型名	LCL3000*	LCL3200*	
帯域幅の要件	15Mbps		
ビデオ規格	H.264		
フレームレート	30 フレーム/秒 (H.264 使用)		
NTSC	720p および 1080p		
ディスプレイ解像度	1,920 × 1,080 (ネイティブ)		
スクリーンサイズ	65 インチ		
スクリーン数	65 インチプラズマディスプレイ×3 専用プロジェクター用スクリーン×1		
音声規格	G.711 および AAC-LD (22kHz)		
音声機能	シスコ ダイナミックエコーキャンセレーション		
TelePresence 高解像度カメラ	3CCD		
	CMOS 2/3 インチセンサー		
	C マウントレンズ		
	1,080p 30		
	最小照度 300 ルクス 手動フォーカス		
ネットワークインターフェース	LAN /イーサネット (RJ-45 100/1000Mbps) × 1 IP Phone 接続用 LAN /イーサネット (PoE / IEEE802.3af) × 1		
諸元	質量	1,907kg (貨物重量)	1,791kg (貨物重量)
	電源	7,392W (57.6A@100V ~ 28.8A@240V)	8,856W (73.8A@120V ~ 最大 36.9A@240V)
	会議室の動作温度	5 ~ 30℃	
	相対湿度	10 ~ 95% (結露なきこと)	

手配型名の「*」は搭載メモリ/電源などの種類により異なります。詳細は担当営業までお問い合わせ願います。