

## 強固なセキュリティを維持しつつ、柔軟なオフィスレイアウトを実現

レイアウトフリーで快適な業務環境を実現するには、高いセキュリティ機能を持った無線 LAN 機器が必要です。富士通では、高いセキュリティと優れた運用性を持つ無線 LAN「SR-M シリーズ」、大規模まで対応可能なシスコシステムズ社製無線 LAN「Aironet シリーズ」を提供します。

### 無線 LAN を活用したネットワーク

#### 〈例えばオフィスで……〉

無線 LAN 環境を導入すれば、エリア内でのシームレスな接続が可能のため、オフィスから会議室や商談ルームへ移動してもクライアントパソコンの設定変更なしにそのままネットワークが利用でき業務効率が向上します。クライアントパソコン増設の際も、ネットワーク工事が不要となり、従来の有線 LAN と比べて運用やメンテナンスにかかるコストや負荷を大幅に軽減することが可能です。

また有線での配線が難しかった店舗や工場、倉庫などでも無線 LAN なら簡単・低コストでネットワークを構築できます。



#### 〈例えば学校で……〉

無線 LAN ならネットワークの工事が不要になります。教室内はもちろん、実験室や図書館など校内でパソコンを自由に移動でき、場所を選ばず使うことができるため、パソコン活用教育の幅が大きく広がります。

無線 LAN アクセスポイント



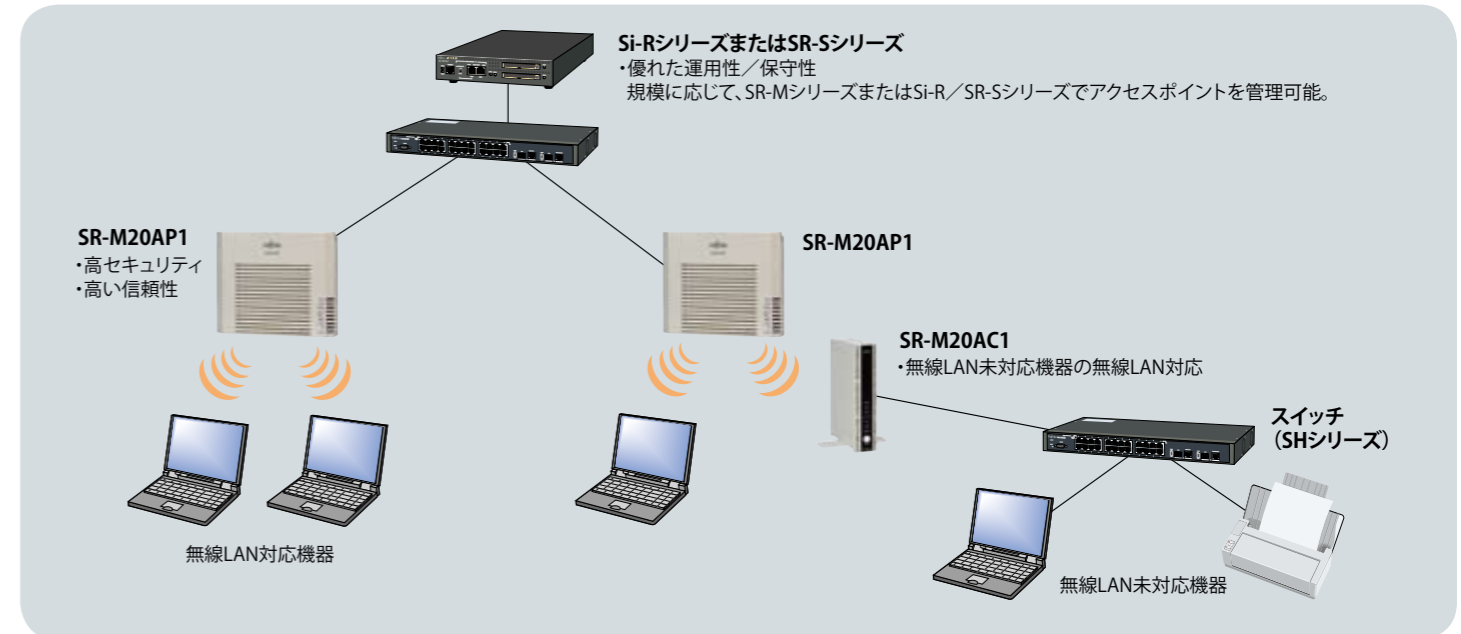
## SR-Mシリーズ

製品情報 : <http://fenics.fujitsu.com/products/sr-m>

### 高セキュリティ / 高信頼な企業ネットワークを実現する無線 LAN ソリューション

SR-M シリーズは業界標準 WPA / WPA2 (IEEE802.1X 認証含む) だけでなく、MAC アドレス認証やアクセス制御などの豊富なセキュリティ機能をサポートしており、無線 LAN 環境を強固なセキュリティ技術で守ります。

また、バックアップポート機能など通信と電源の冗長化を実現する機能を備え、無線 LAN システムの高い信頼性を確保します。



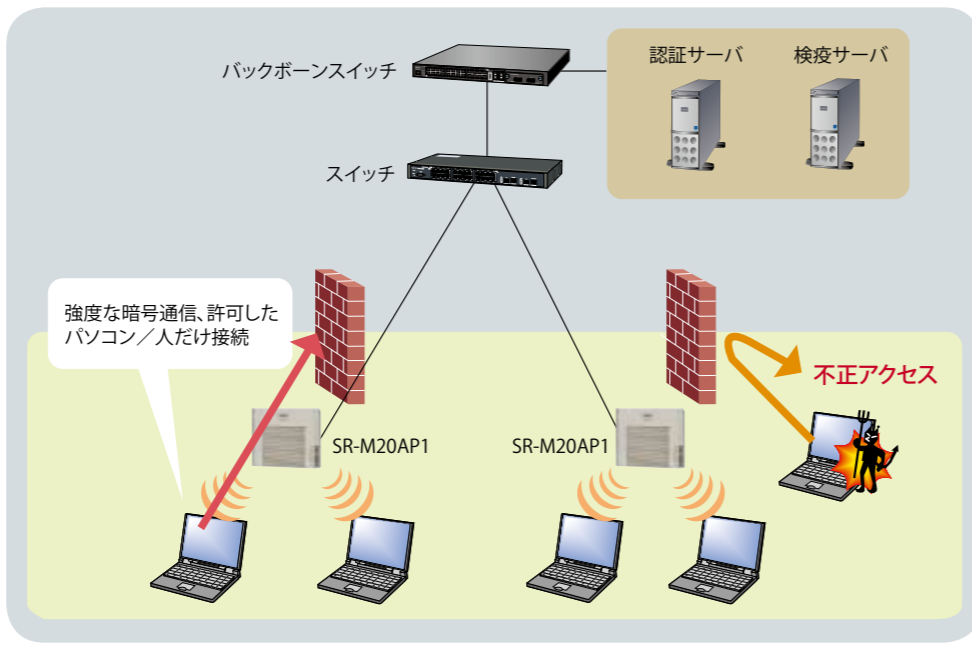
### 特長

1	業界トップレベルの高セキュリティ	業界トップレベルの無線 LAN セキュリティを実現できます。 ・業界標準 WPA / WPA2 に準拠 ・IEEE802.1X 認証だけでなく MAC アドレス認証にも対応 ・ACL (MAC アドレス / IP アドレス / ポート番号)、SPI、IDS などでアクセス制御が可能 ・セキュリティカバー (ケーブル挿抜防止対策)、セキュリティスロット (外部持ち出し対策) ・検疫管理サーバと連携した検疫システムを実現
2	企業で求められる高い信頼性	運用継続が求められる無線 LAN で高い信頼性を確保できます。 ・通信の冗長化 (バックアップポート機能)、PoE 受電の冗長化 ・有線 LAN ポート切断時に他アクセスポイントで通信継続 (リンクインテグリティ機能) ・電波自動調整で無線 LAN ネットワークの安定稼働
3	富士通独自の優れた運用性 / 保守性	アクセスポイント 1 台で、アクセスポイントを最大 5 台まで管理可能 (管理用アクセスポイント自身含む)。Si-R シリーズ / SR-S シリーズでは、1 台でアクセスポイントを最大 40 台まで管理可能。端末 / アクセスポイントの電波や周辺アクセスポイントの見える化、Si-R シリーズ / SR-S シリーズと同等の管理機能 (SNMP / Syslog / SNMP) とユーザーインターフェースにより、運用コストを軽減。
4	利用環境に応じた省電力対応	IEEE802.11a / b / g 同時利用時に 12W 以下の消費電力を実現。使用していない無線 LAN 機能の停止 (2.4 / 5GHz 帯どちらか利用) による省電力や、別途無線 LAN コントローラなどが不要なため、無線 LAN システムとしての省電力を実現します。 さらに、IEEE802.11n * でも IEEE802.3af 準拠の PoE 受電で動作。
5	高いセキュリティ機能を持つアクセスコンバーター	無線 LAN 未対応の有線 LAN 機器でも簡単に無線 LAN を利用できます。 さらに、有線 LAN 機器のネットワーク認証機能 (MAC アドレス認証、IEEE802.1X) やアクセス制御により、強固なセキュリティを実現。
6	グリーン製品対応	富士通独自の環境強化型製品の基準「グリーン製品強化規定」に従って、45 項目の製品環境アセスメントを実施。リサイクル、省エネ化、環境にやさしい素材の採用などを推進した地球にやさしい製品。

\* 2010年3月エンハンス予定

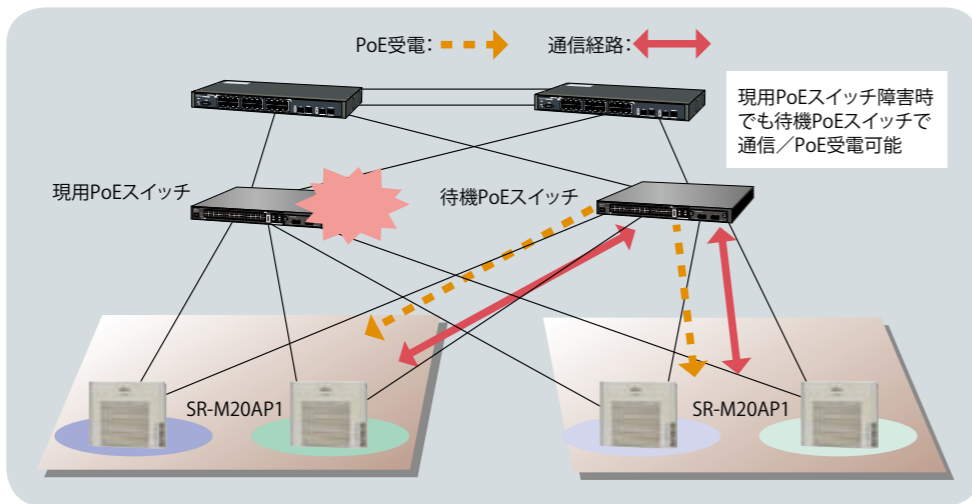
1. 業界トップレベルの無線 LANセキュリティ

- 業界トップレベルの無線 LAN セキュリティを実現できます。
- 業界標準 WPA / WPA2 に準拠し、IEEE802.1X 認証だけでなく MACアドレス認証にも対応
- アクセス制御により柔軟に通信制御が可能
- 1つのアクセスポイントで複数のセキュリティ設定が同時に利用可能(仮想アクセスポイント)
- ユーザーごとに認証を行い、認証結果に応じて異なる VLAN を割り当て、セキュリティを保つことが可能(認証 VLAN)
- セキュリティカバー(ケーブル挿抜防止対策)、セキュリティスロット(外部持ち出し対策)により物理セキュリティ対策が可能
- 検査サーバと連携し、パソコンのセキュリティ検査(セキュリティパッチやアンチウイルスソフトのチェック)を実施



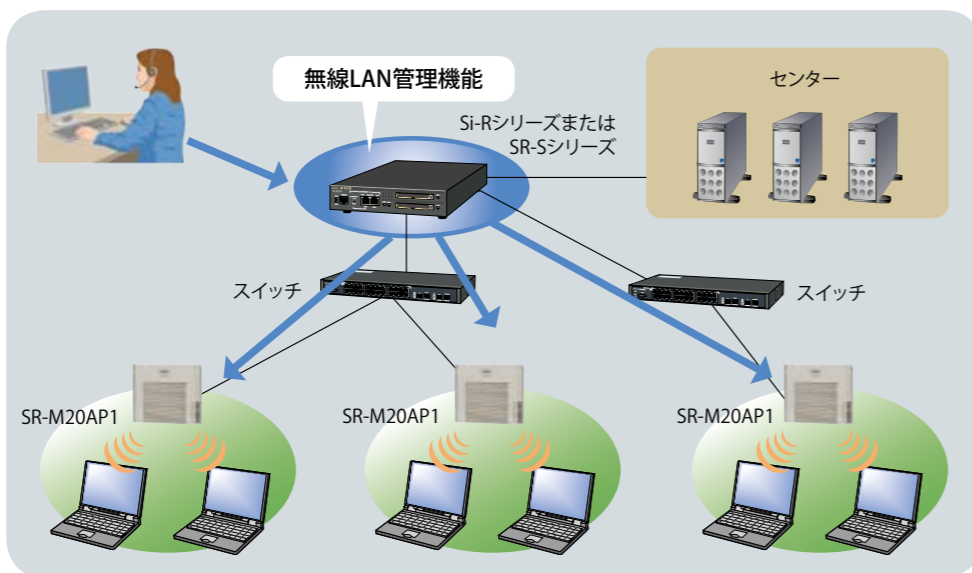
2. 安定した無線 LAN 環境の実現

- 高信頼機能により、万一のネットワークトラブル時にも安定した無線 LAN 環境を維持します。
- 有線LANポートを二重化することが可能
- 通信の冗長化(バックアップポート機能) / PoE 受電の冗長化により、現用PoEスイッチ障害時でも待機PoEスイッチで通信 / PoE受電が可能



3. Si-R / SR-S シリーズによる無線 LAN 管理機能

- 当社が提供する Si-R / SR-S シリーズにて、SR-M20AP1 の管理機能を提供します。別途、無線 LAN コントローラなどを必要としないため、消費電力を抑えて、低コストで運用性に優れた無線 LAN 管理システムを実現します。
  - 当社の提供する Si-R シリーズまたは SR-S シリーズ 1 台で、SR-M20AP1 を最大 40 台まで集中管理可能※1
  - 電波出力自動調整、アクセスポイントモニタリング、クライアントモニタリング、周辺アクセスポイント検出、MACアドレスフィルタ配布が可能
- ※1 SR-M20AP1 単独では、アクセスポイント自身含めて最大 5 台までのアクセスポイントを管理可能



無線 LAN アクセスポイント

SR-M20AP1



標準価格(税別) : ¥77,000

- 高セキュリティ / 高信頼の無線 LAN アクセスポイント
  - IEEE802.11a/b/g/n※、2.4GHz / 5GHz (W52 / W53 / W56) 同時利用
  - 10 / 100 / 1000BASE-T × 2ポート
- ※ 2010 年 3 月 エンハンス予定 (SR-M20AP1 / SR-M20AC1)

製品名	SR-M20AP1	SR-M20AC1
型名	SJM20AP101	SJM20AC101
基本インターフェース	有線 LAN	10 / 100 / 1000BASE-T
	通信規格	IEEE802.11a, IEEE802.11b, IEEE802.11g, IEEE802.11n※5
	周波数帯	2.4GHz と 5GHz (W52 / W53 / W56) を同時利用
	アンテナ形態	内蔵または外付け(オプション)
PoE 機能 (IEEE802.3af)	SSSID	16 (SSID ごとにセキュリティ設定可能)
	VLAN 機能	○ (有線 LAN2 ポートで PoE 受電冗長化) ○ (ポート VLAN / IEEE802.1Q タグ VLAN)
セキュリティ	VLAN 数 (装置最大定義数)	100
	暗号方式	WEP (64 / 128bit)、TKIP、AES
	無線 LAN 認証方式	WPA / WPA2-PSK (事前共有キー認証)、WPA / WPA2-EAP (IEEE802.1X 認証)
	セキュリティ機能	SSID 非通知 (ステルス機能)、ANY 接続拒否、プライバシープロテクション (無線 LAN 端末間の通信遮断)、MAC アドレスフィルタ (無線 LAN 端末)
	ネットワーク認証	MAC アドレス認証、IEEE802.1X 認証
	有線 LAN ネットワーク認証	IEEE802.1X 認証
	IEEE802.1X EAP	EAP-TLS / PEAP / EAP-TTLS / EAP-MD5
	アクセス制御	ACL (MAC アドレス / VLAN / IP アドレス / ポート番号)、SPI、IDS
	装置固有パスワード	○ (セキュリティチップ : TPM 搭載)
	ハードウェア機構	セキュリティカバー (オプション)、セキュリティスロット (ケンジントンスロット互換)※1
高信頼機能	バックアップポート ○ (有線 LAN2 ポートで通信冗長化)	
無線 LAN 管理機能※2	管理可能アクセスポイント数	5 (管理用アクセスポイント自身含む)
	管理機能	電波出力自動調整、アクセスポイントモニタリング、クライアントモニタリング、周辺アクセスポイント検出、MAC アドレスフィルタ配布
ネットワーク管理	保守・管理	CLI (日本語ヘルプ対応)、telnet、SSH、DHCP クライアント、SNMP (v1 / v2c / v3)、Syslog、SNTP、構成定義 2 面管理
	外部媒体への一括ログ保存	○ (USB メモリ)※3
その他	ハードウェア機構	簡易ロードバランス (無線 LAN 端末数制限)、リンクインテグリティ、WDS (アクセスポイント間ブリッジ転送)、周辺アクセスポイント検出、WoL (Wake on LAN) 透過
	周辺アクセスポイント検出、WoL (Wake on LAN) 透過	周辺アクセスポイント検出、WoL (Wake on LAN) 透過
添付品	ハードウェア機構	セキュリティスロット (ケンジントンスロット互換)※1
	周辺アクセスポイント検出、WoL (Wake on LAN) 透過	周辺アクセスポイント検出、WoL (Wake on LAN) 透過
諸元	外形寸法 (W.D.H)	185 × 157 × 37mm (突起部を除く)
	質量	0.9kg
	電源 / 電源 (コンセント) 形状	AC100V / AC アダプター使用時 : 平行 2 極プラグ (125V15A)
	消費電力※4	12W (2.4GHz / 5.0GHz 同時利用時)
	騒音 (動作時)	ファンレス
環境条件 (動作時)	温度 0 ~ 50℃	
	湿度 10 ~ 90% RH (結露なきこと)	

※ 1 ケンジントン社製のマイクロサーバーセキュリティシステムに対応。詳細につきましては (http://fenics.fujitsu.com/products/manual/security-slot/) をご覧ください。 ※ 2 Si-R シリーズ / SR-S シリーズではアクセスポイント 40 台まで管理可能。Si-R シリーズについては、Si-R 製品ページ (P47) をご覧ください。SR-S シリーズについては、SR-S 製品ページ (P85) をご覧ください。 ※ 3 USB メモリ (USB2.0Type-A) は別売。動作確認 USB メモリについては (http://fenics.fujitsu.com/products/manual/usb/) をご覧ください。 ※ 4 AC アダプターおよび PoE 受電時。 ※ 5 2010 年 3 月エンハンス予定。

無線 LAN 関連オプション NEW

<p>製品名称: 2.4GHz 帯用外付けアンテナ 製品型名: SJMANT1 標準価格: ¥5,000 備考: 2.4GHz 対応アンテナ × 2, SR-M20AP1 対応、180度折り曲げ用アンテナアダプター添付</p>	<p>製品名称: 5GHz 帯用外付けアンテナ 製品型名: SJMANT2 標準価格: ¥5,000 備考: 5GHz 対応アンテナ × 2, SR-M20AP1 対応、180度折り曲げ用アンテナアダプター添付</p>	<p>製品名称: アクセスポイントセキュリティカバー 製品型名: SJMAPSC1 標準価格: ¥6,000 備考: ケーブル挿抜防止、SR-M20AP1 対応</p>	<p>製品名称: アクセスポイント用卓上置き台 製品型名: SJMAPRK1 標準価格: ¥5,000 備考: アクセスポイントの卓上設置、SR-M20AP1 対応</p>	<p>製品名称: 電源供給ユニット 製品型名: FSPB1001 標準価格: ¥20,000 備考: LAN ケーブルから電源供給 (PoE 給電)、10 / 100 / 1000BASE-T、SR-M20AP1 対応</p>	<p>製品名称: AC アダプター 製品型名: SJMPWAC1 標準価格: ¥5,000 備考: SR-M20AP1 対応</p>
-------------------------------------------------------------------------------------------------------------------------------	---------------------------------------------------------------------------------------------------------------------------	--------------------------------------------------------------------------------------------------	----------------------------------------------------------------------------------------------------	-------------------------------------------------------------------------------------------------------------------------------	--------------------------------------------------------------------------------

無線 LAN 管理機能対応ルータ / スイッチ

Si-R シリーズ



詳細 → P47

SR-S シリーズ



詳細 → P85

• SR-M20AP1 を管理

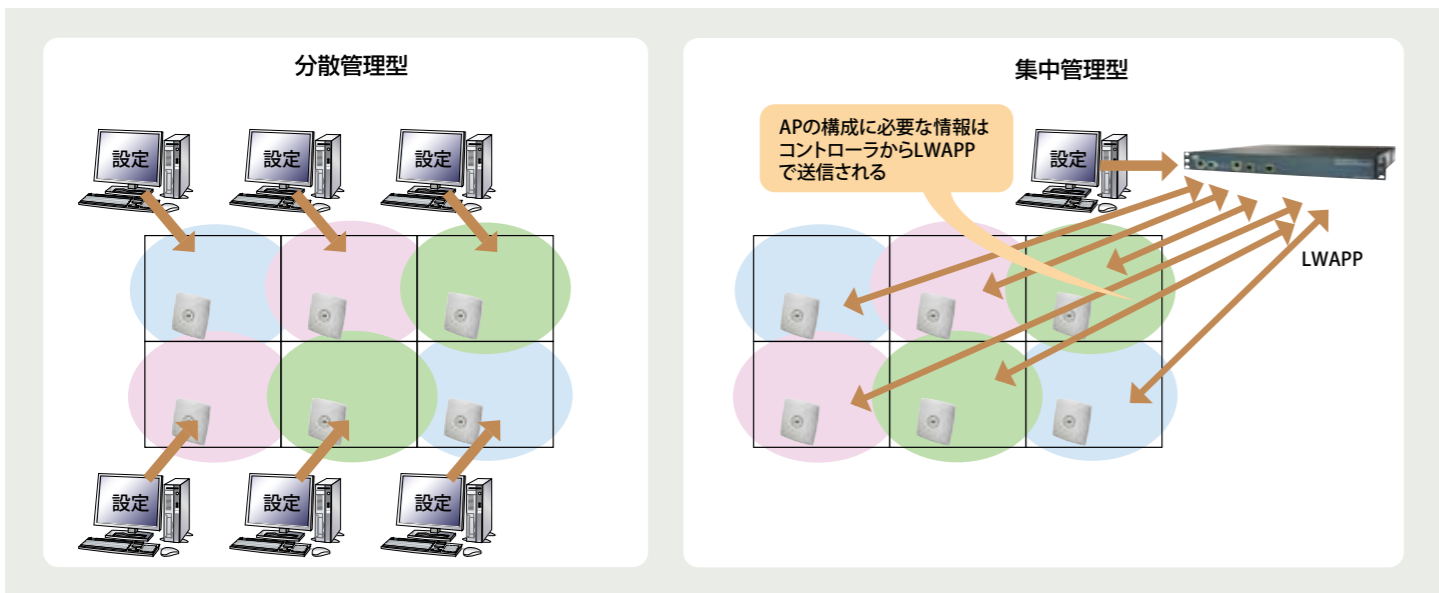
# シスコシステムズ社製 無線 LAN

## Aironet シリーズ

製品情報: [http://fenics.fujitsu.com/products/cisco\\_wl/](http://fenics.fujitsu.com/products/cisco_wl/)

富士通では、集中管理型無線 LAN ソリューション、並びに分散管理型無線 LAN ソリューションを提供します。集中管理型は、煩雑な構成管理を一元化することにより、設定・管理・運用コストを削減することができます。また、運用時のポリシー変更にも柔軟に対応することが可能です。

なお、分散管理型はアクセスポイント単体での導入が可能のため、小規模な無線 LAN 環境の構築に適しています。



### ■アクセスポイントラインナップ

オフィス環境に最適な集中管理・分散管理型対応アクセスポイント

#### Aironet1130AG シリーズ



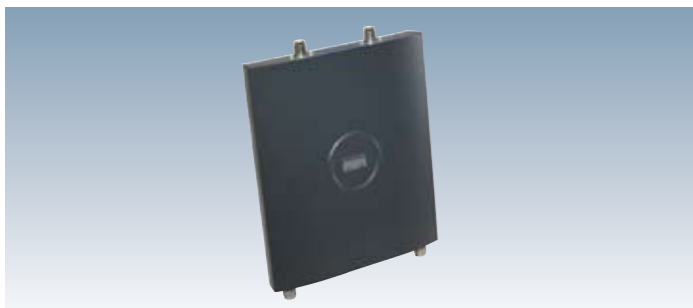
オフィス・工場環境に最適な集中管理・分散管理対応アクセスポイント

#### Aironet1140 シリーズ



オフィス・環境に最適な集中管理・分散管理型対応アクセスポイント

#### Aironet1240AG シリーズ

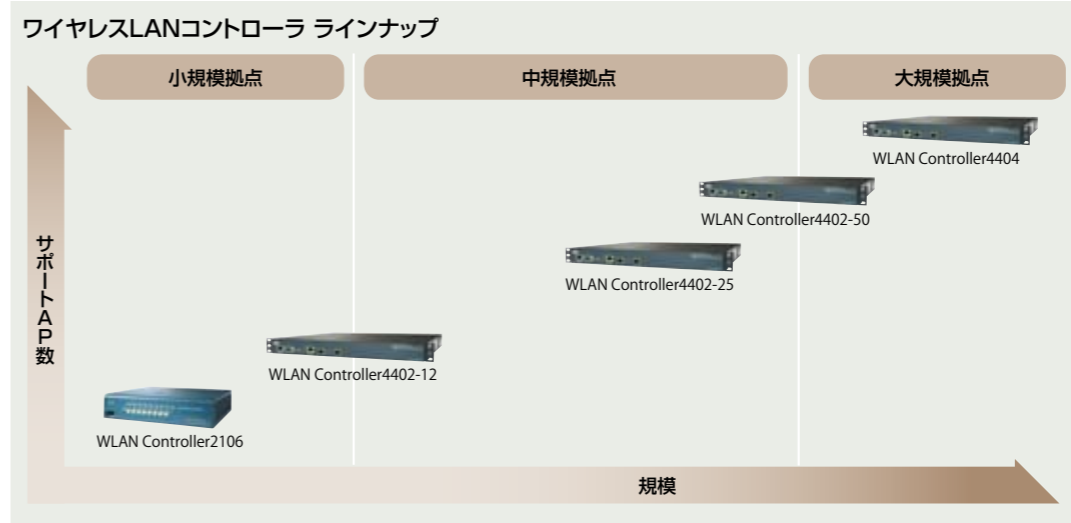


#### Aironet1250 シリーズ



製品名	Aironet1130AG シリーズ	Aironet1140 シリーズ	Aironet1240AG シリーズ	Aironet1250 シリーズ		
手配型名	LCW113*	LCW114*	LCW124*	LCW125*		
インターフェース	10/100BASE-TX × 1	10/100 / 1000BASE-T × 1	10/100BASE-TX × 1	10/100/1000BASE-T × 1		
サポート無線 LAN 方式	IEEE802.1a		○			
	IEEE802.1b		○			
	IEEE802.1g		○			
	IEEE802.1n	—	○	—		
分散管理	○	—	○			
集中管理			○			
アンテナ形態	内蔵型		外部取り付け型 <sup>※1</sup>			
周波数	2.4GHz/5GHz (J52) または 2.4GHz/5GHz (W52/W53) または 2.4GHz/5GHz (W52/W53/W56)	2.4GHz/5GHz (W52/W53)	2.4GHz/5GHz (J52) または 2.4GHz/5GHz (W52/W53/W56)	2.4GHz/5GHz (W52/W53)		
	11Mbps/54Mbps	11Mbps/54Mbps/ 144.4Mbps/300Mbps	11Mbps/54Mbps	11Mbps/54Mbps/ 144.4Mbps/300Mbps		
	暗号化方式	WEP、CISCO TKIP、WPA TKIP/AES、WPA2 TKIP/AES				
	認証方式	IEEE802.1X (EAP-TLS、EAP-TTLS、PEAP、LEAP、EAP-FAST)				
諸元	外形寸法 (W.D.H)	191×33×191mm	221×221×47mm	216×28×168mm	206.2×241.8×59.7mm	
	質量	0.67kg	1.04kg	0.9kg	2.31kg	
	給電方式	Cisco インライン パワー	○	—	○	—
		PoE	—	○	—	○ <sup>※2</sup>
ePoE		—	—	—	○	
AC アダプター	—	—	○	—		
パワーインジェクター	—	—	○	—		
最大消費電力	—	12.95W	—	18.5W		

※1 アンテナの手配が別途必要  
 ※2 省電力モードとなり、一部機能使用不可となります  
 手配型名の「\*」は無線 LAN 方式、アクセスポイントの管理形態などの種類により異なります。詳細は担当営業までお問い合わせ願います。



製品名	WLAN Controller 2106	WLAN Controller 4402			WLAN Controller 4404
手配型名	LCW2106A	LCW44L12A	LCW44L25A	LCW44L50A	LCW44L100A
ディストリビューションポート数	6	2			4
管理可能アクセスポイント数	6	12	25	50	100
インターフェース	10/100BASE-TX × 8 (内 2 ポート PoE 対応)	1000BASE (SFP) × 2			1000BASE (SFP) × 4
サービスポート	—	10/100BASE-TX × 1			
電源冗長化	—	○			
Layer 3 LWAPP	—	○			
リンクアグリゲーション	—	○			
スパンニングツリー	—	○			
ポートモニタリング	—	○			
諸元	外形寸法 (W.D.H)	379×403×40mm	443×400×44.5mm		
	質量	4.7kg	6.95kg		
	電源/電源(コンセント)形状	—	AC100V / 平行2極接地極付プラグ		
	消費電力	254.94W	50W		
最大発熱量	97.06kJ/h	180kJ/h			

※本仕様は、米国 Cisco ホームページ (CCO) からの情報に基づいております。  
 CCO に記載のない内容につきましては本仕様にも記載していませんので、ご了承ください。