

## 構内LANに求められる幅広いニーズに対応可能なラインナップを実現

あらゆる業務がネットワーク上で行われるようになり、インフラとなる構内LANにおいて高速化はもとより高い信頼性や強固なセキュリティ機能を求められるケースや、簡単・手軽・安価に適用可能なスイッチ製品が求められるケースがあるなど、お客様の求めるニーズは幅広く広がっています。富士通では、こうしたニーズに応えるスイッチシリーズとしてSR-SシリーズとSHシリーズ、シスコシステムズ社のNexusシリーズ、Catalystシリーズをご提供します。SR-Sシリーズは、ネットワークの信頼性・セキュリティのさらなる強化を実現する特長ある機能をサポートした高性能スイッチシリーズです。またCatalystシリーズは、豊富なラインナップで中規模から大規模まであらゆる規模のネットワークへの導入が可能です。

### ラインナップ

高信頼/高性能モデル SR-Sシリーズ	エントリーモデル SHシリーズ/MNOシリーズ	シスコシステムズ社製 Nexus/Catalystシリーズ
レイヤー3スイッチ SR-S700シリーズ (全ポートギガ対応)	レイヤー2スイッチ SH1800シリーズ	レイヤー3スイッチ(シャーシ型) Nexus 7000/ Catalyst 6500/ 4500シリーズ
レイヤー2スイッチ SR-S300シリーズ (全ポートギガ対応)	レイヤー2スイッチ SH1500シリーズ	レイヤー3スイッチ(BOX型) Catalyst 4900/ 3750E/3750/ 3560E/3560シリーズ
レイヤー2スイッチ SR-S200シリーズ	レイヤー2スイッチ パナソニック電工 ネットワークス社製品 Switch-S8PWR	レイヤー2スイッチ Nexus 5000/ 2000/ Catalyst 2960シリーズ

## SR-Sシリーズ

- VLAN、STP、リンクアグリゲーションなどスイッチ・ネットワークを構築するために必要な標準機能に加え、ネットワークの信頼性とセキュリティを高めるさまざまな機能を提供。
- 10ギガインターフェースに対応したモデルもご提供しますので、今後さらなる高速化が求められる企業ネットワークを安心・安全に構築可能。
- SR-SシリーズはSi-Rシリーズとコマンドラインインターフェース(CLI)を共通化することで、ルータもスイッチも同じインターフェースでオペレーション可能。日本語ヘルプ機能もあり、Web管理運用者の負担を軽減。
- SNMP、Syslog、SNTPなどの管理機能に加え、外部メディア(Compact Flash、USBメモリ)へ設定やログなどの装置情報を簡単に採取可能なDUMPボタンを実装。外部メディアを利用したPCレスファームアップ/構成定義反映により迅速な復旧作業を実現。(外部メディアスタート機能)

## SHシリーズ

- VLAN/ACL/SNMPに対応したレイヤー2スイッチから、ギガビットに対応したノンインテリジェントスイッチまで、幅広いラインナップを提供する低価格スイッチシリーズ。

## Catalystシリーズ

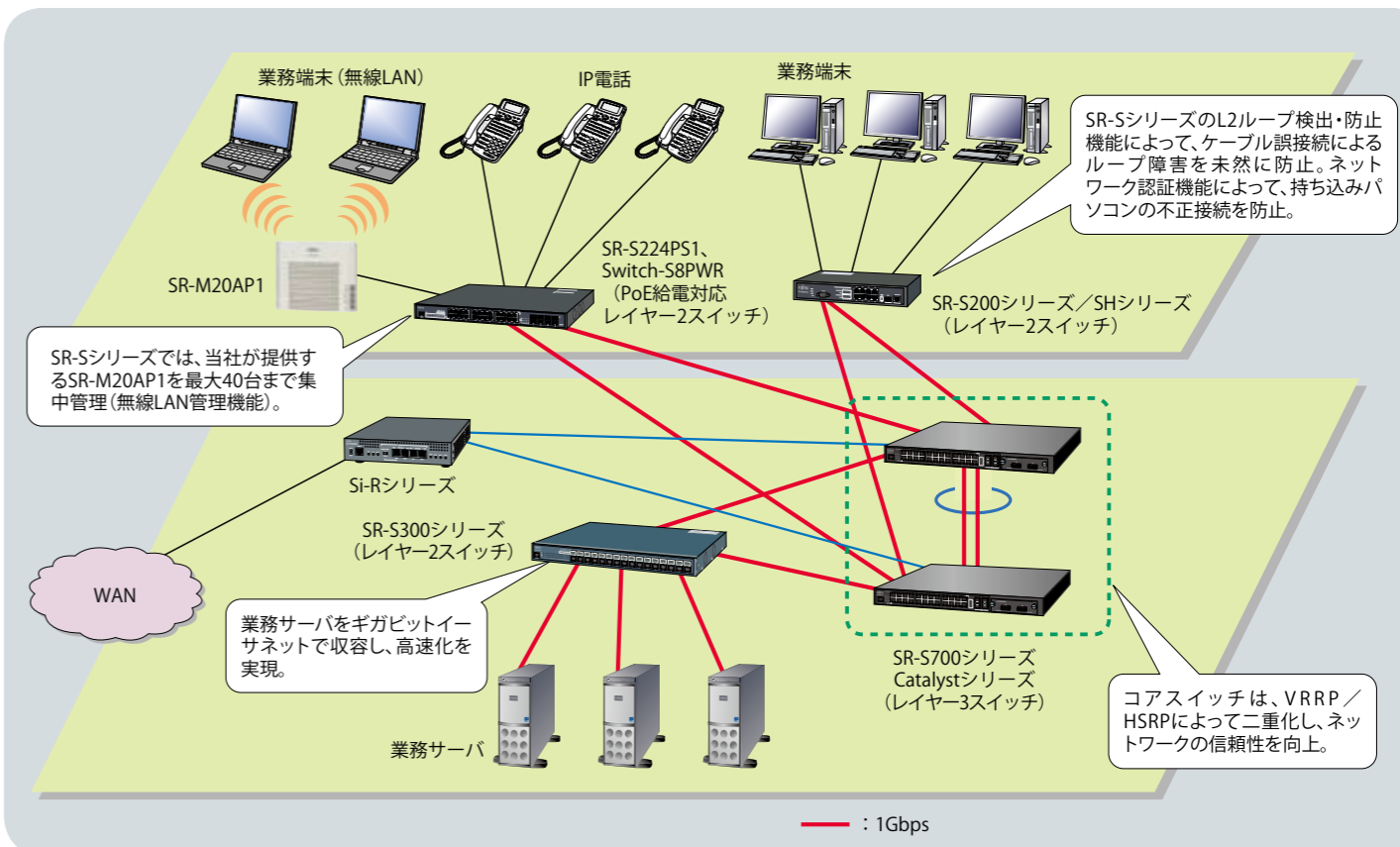
- さまざまな要件、規模や用途に合わせ10/100/1000、10ギガビットイーサなど各種インターフェースをサポートしており、搭載ポートも8ポートから数百ポートまで柔軟に選択可能。

## Nexusシリーズ

- 最先端のCisco NX-OSを採用し、優れた可用性、継続的なシステム運用、データ転送の柔軟性を実現。また、10ギガビットイーサネットへ対応し、広帯域なI/Oモジュール、ファブリック構築が可能。

## 1. 中規模 LAN ネットワーク構成例

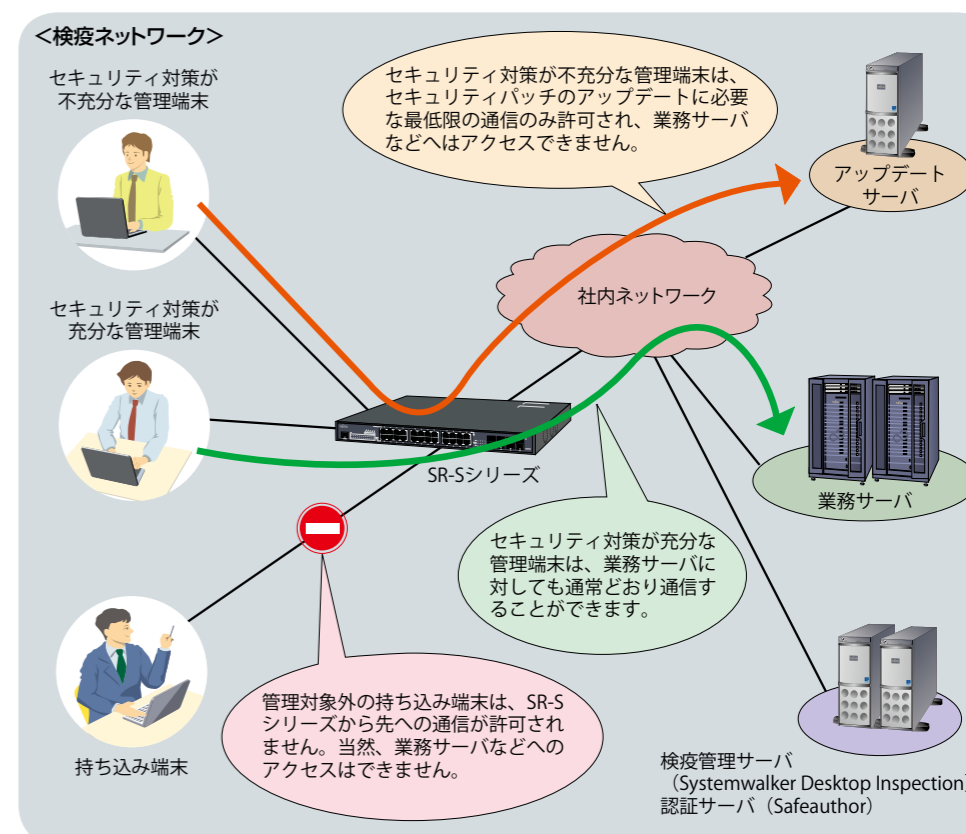
対応機種 SR-Sシリーズ SHシリーズ Catalystシリーズ MNOシリーズ



## 2. ネットワークに対するセキュリティ対策

対応機種 SR-Sシリーズ

- 4つの認証方式 (IEEE802.1x 認証、Web 認証、MAC アドレス認証、ARP 認証) をサポートします。お客様の運用やセキュリティポリシーにあった認証方式をご利用いただけます。
- IEEE802.1x 認証、Web 認証、MAC アドレス認証では1ポートで複数の端末を認証することができます (SR-S200シリーズのWeb 認証方式の場合のみ1ポートで1端末認証)。また、複数の認証方式を同一ポートで併用することもできます (SR-S200シリーズは、IEEE802.1x 認証とMAC アドレス認証のみ併用可能)。
- 検疫管理サーバであるSystemwalker Desktop Inspectionと連携し、検疫ネットワークを構築することができます。



# SR-Sシリーズ

信頼性の高い企業ネットワークを実現する高性能セキュアスイッチ

製品情報 : <http://fenics.fujitsu.com/products/sr-s/>

企業内ですべての業務がネットワーク上で行われるようになるにつれ、ネットワークにおける信頼性やセキュリティをいかに確保するかが企業にとって最重要課題となっています。

富士通は、お客様に対して強固で安全なネットワークを提供するために、セキュリティ機能をはじめとする高度な機能をもつ SR-S シリーズをご提供します。



IPv6 Ready Logo Phase-2 : IPv6 対応機器同士の高度な相互通信についての認定プログラム。詳細はホームページをご覧ください。 <http://www.ipv6ready.org/>

<b>SR-S700シリーズ</b> レイヤー3スイッチ ネットワーク認証 全ポートギガ対応 電源冗長	<b>SR-S724TC1</b> <span style="float:right">10ギガ対応</span> 10/100/1000BASE-T×24 (うち4ポートは1000T/SFP排他使用) 10GBASE-CX4/SR/LR×2	<b>SR-S716C2</b> <span style="float:right">全ポート光ギガ対応</span> 10/100/1000BASE-T×16 (1000T/SFP排他使用)
	<b>SR-S300シリーズ</b> レイヤー2スイッチ ネットワーク認証 全ポートギガ対応 電源冗長	<b>SR-S348TC1</b> <span style="float:right">10ギガ対応</span> 10/100/1000BASE-T×48 (うち4ポートは1000T/SFP排他使用) 10GBASE-CX4/SR/LR×4
<b>SR-S200シリーズ</b> レイヤー2スイッチ ネットワーク認証 PoE	<b>SR-S324TC1</b> <span style="float:right">10ギガ対応</span> 10/100/1000BASE-T×24 (うち4ポートは1000T/SFP排他使用) 10GBASE-CX4/SR/LR×2	<b>SR-S248TC1</b> <span style="float:right">レイヤー2暗号</span> 10/100BASE-TX×48 10/100/1000BASE-T×2 SFP×2
	<b>SR-S224TC1</b> <span style="float:right">PoE給電</span> 10/100BASE-TX×24 10/100/1000BASE-T×2 (1000T/SFP排他使用)	<b>SR-S224CP1</b> 10/100BASE-TX×24 10/100/1000BASE-T×4 (1000T/SFP排他使用、うち暗号ポート×2)
	<b>SR-S208TC2</b> <span style="float:right">PoE受電</span> 10/100BASE-TX×8 10/100/1000BASE-T×1 (1000T/SFP排他使用)	<b>SR-S224PS1</b> 10/100BASE-TX×24(給電可) 10/100/1000BASE-T×4 (1000T/SFP排他使用)
	<b>SR-S208PD1</b> 10/100BASE-TX×8 10/100BASE-TX×2(受電可)	

## 特長

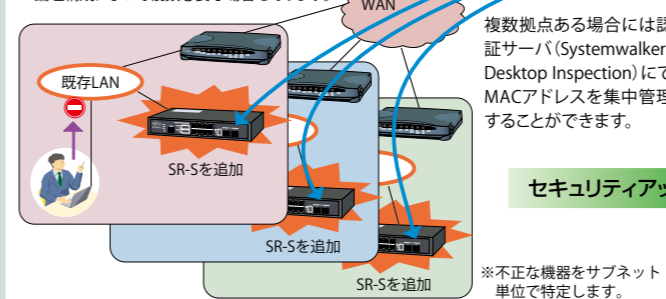
1	セキュリティの向上	ネットワーク認証機能(IEEE802.1x 認証、Web 認証、MAC アドレス認証、ARP 認証)により、不正な機器や不正な利用者はネットワークを利用できない。ARP 認証機能による簡易なセキュリティモデルから、検疫管理サーバと連携した高度な検疫システムモデルまで、お客様のご要望に合わせて段階的に強化していくことも可能。
2	信頼性の向上	バックアップポート機能やリンクダウンリレー機能などにより、業務サーバが接続されるネットワークに求められる高い信頼性を確保。富士通先進機能のループ検出・防止機能により、サーバやネットワークに重大な障害を与えるループ障害を検知し、自動対処することが可能。
3	拡張性の向上	SR-S716C2/316C2 は、接続機器のインターフェースに応じて、すべてのギガポートで光ケーブル/UTP ケーブルが自由に選択可能。 また、SR-S724TC1/324TC1/348TC1 は 10 ギガインターフェースをサポート。
4	運用性/保守性の向上	SNMP、Syslog、SNTP などの管理機能により、ネットワークの運用性と保守性が向上。Web 管理機能、日本語ヘルプ表示ができるコマンドラインインターフェース(CLI)は、初心者にもやさしいユーザーインターフェースを提供。 また、当社の提供する無線 LAN アクセスポイント(SR-M20AP1)と連携することで、一元的に無線 LAN の集中管理を実施可能。SR-S シリーズ 1 台で SR-M20AP1 を最大 40 台まで管理可能。
5	安心導入への取り組み	SR-S シリーズを安心してご導入いただくために、さまざまな相互接続確認プログラムに参加。 ・IPv6 Ready Logo Phase-2 の取得 ・Microsoft NAP (Network Access Protection) パートナーに認定 ・ISO/IEC15408 EAL4+ ALC_FLR.1 の取得 ※同梱されている「SR-S 基本ソフトウェア V12.01」に含まれている「SR-S Security Software V01.01」は、商用最高レベルとなる ISO/IEC15408EAL4+ALC_FLR.1 の認証を取得

## 1. フロアネットワークにおけるセキュリティソリューション

SR-S では、お客様のご要望に合わせて大きく 2 つのセキュリティモデルを提供します。まずは ARP 認証を利用した簡易なセキュリティモデルを導入し、必要に応じて IEEE802.1x などを利用した強固なセキュリティモデルの導入へとセキュリティを段階的に強化していくことも可能です。

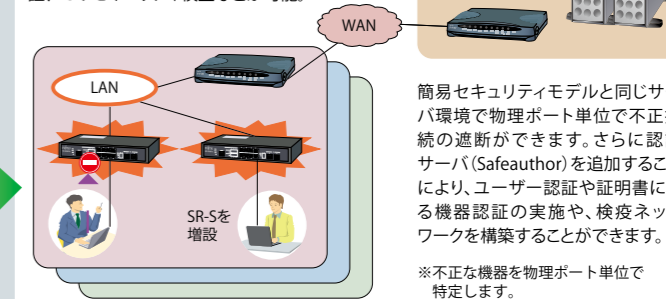
### ARP 認証を利用した簡易セキュリティモデル

SR-S を 1 拠点に一台追加。\* 物理構成に関わらず、そのネットワークの不正な機器を検出します。(ARP 認証機能) また、不正な機器の通信を排除(妨害)します。もちろんスイッチとしても利用できます。  
\*論理構成によって複数必要な場合もあります。



### IEEE802.1Xなどを利用した強固なセキュリティモデル

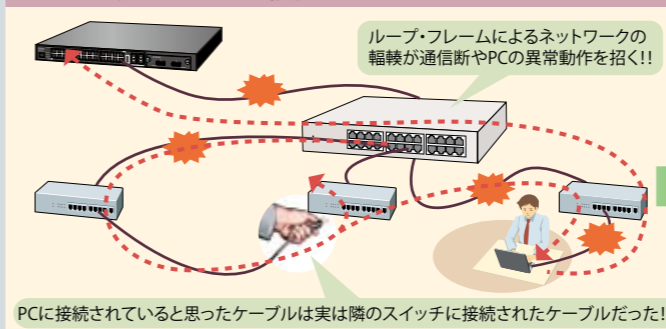
ネットワーク更改時にスイッチを SR-S に更新。不正な機器の接続箇所(スイッチと物理ポート)を特定することができます。さらに、MAC アドレスだけでなく、ユーザー認証や証明書による機器認証、PC のセキュリティ検査などが可能。



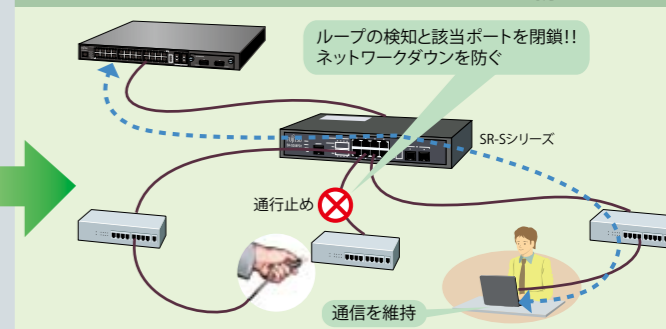
## 2. L2 ループ検出・防止機能によるネットワークの信頼性向上

SR-S シリーズ独自のループ検出機能は、各物理ポートから定期的に監視フレームを送信し、自身が送信した監視フレームを受信した場合にループを検出することができる機能です。また、ループを検出した物理ポートを自動的に閉塞(リンクダウン)することができます。本機能により、ケーブル誤接続などによるネットワーク・ダウンを防止し、ネットワークの信頼性を向上します。

### 誤ったケーブル接続によるネットワーク・ダウン



### SR-Sシリーズによるネットワーク・ダウン防止

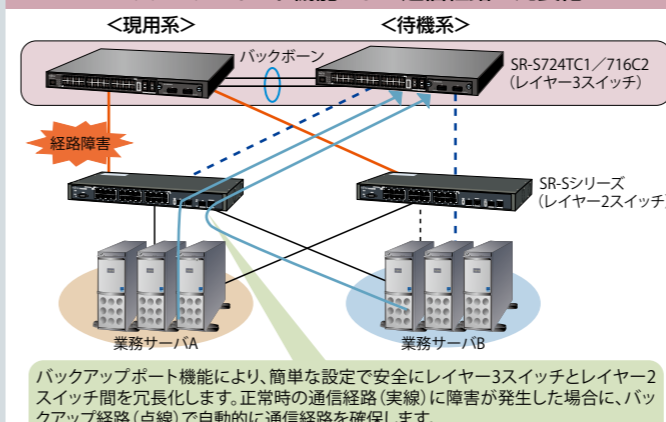


\* 特殊なケース時(配下のレピータHUB間でのコリジョン多発による監視フレーム消失など)には、ループを検出できない場合があります。

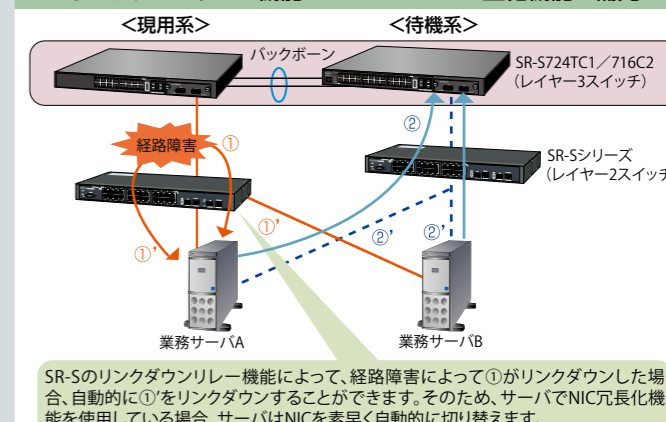
## 3. サーバファームにおけるバックアップソリューション

SR-S シリーズは、バックアップポート機能やリンクダウンリレー機能などの高度な機能により、サーバファームで求められる高信頼なネットワークを構築可能です。

### バックアップポート機能による通信経路の冗長化



### リンクダウンリレー機能でサーバのNIC二重化機能を補完



10ギガ対応、レイヤー3高機能スイッチ

中規模拠点のバックボーンスイッチとして最適

SR-S724TC1



標準価格 (税別) : ¥558,000

- 10/100/1000BASE-T×24ポート (うち4ポートは1000T/SFP\*の排他利用) \*SFP-GBICはオプション

- 10GBASE-CX4/SR/LR×2ポート\* \*10ギガインターフェースはオプション

スイッチ容量 88Gbps	VRRP 電源冗長	ネットワーク認証 スパンニングツリー
MAC アドレス登録数 16,000	VLAN QoS	ACL SNMP

10ギガ対応、高機能多ポートレイヤー2スイッチ

高性能サーバ収容に最適

SR-S348TC1



標準価格 (税別) : ¥600,000

- 10/100/1000BASE-T×48ポート (うち4ポートは1000T/SFP\*の排他利用) \*SFP-GBICはオプション

- 10GBASE-CX4/SR/LR×4ポート\* \*10ギガインターフェースはオプション

スイッチ容量 176Gbps	電源冗長	ネットワーク認証 スパンニングツリー
MAC アドレス登録数 32,000	VLAN QoS	ACL SNMP

全ポート光ギガ対応、レイヤー2高機能スイッチ

全ポート コンボポート対応、フロアスイッチ集線に最適

SR-S316C2



標準価格 (税別) : ¥398,000

- 10/100/1000BASE-T×16ポート (1000T/SFP\*排他使用) \*SFP-GBICはオプション

スイッチ容量 32Gbps	電源冗長	ネットワーク認証 スパンニングツリー
MAC アドレス登録数 16,000	VLAN QoS	ACL SNMP

全ポート光ギガ対応、レイヤー3高機能スイッチ

フロア間など長距離接続に必要な光ファイバーを多ポート収容

SR-S716C2



標準価格 (税別) : ¥698,000

- 10/100/1000BASE-T×16ポート (1000T/SFP\*排他使用) \*SFP-GBICはオプション

スイッチ容量 32Gbps	VRRP 電源冗長	ネットワーク認証 スパンニングツリー
MAC アドレス登録数 16,000	VLAN QoS	ACL SNMP

10ギガ対応、レイヤー2高機能スイッチ

高性能サーバ収容に最適

SR-S324TC1



標準価格 (税別) : ¥348,000

- 10/100/1000BASE-T×24ポート (うち4ポートは1000T/SFP\*の排他利用) \*SFP-GBICはオプション

- 10GBASE-CX4/SR/LR×2ポート\* \*10ギガインターフェースはオプション

スイッチ容量 88Gbps	電源冗長	ネットワーク認証 スパンニングツリー
MAC アドレス登録数 16,000	VLAN QoS	ACL SNMP

【アイコンの説明】

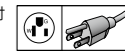
RoHS対応	RoHS指令 (EU (欧州連合)) が2006年7月1日に施行した有害物質規制に適合した製品です。
ファンレス設計	ファンレス構造のため騒音が発生しません。
PoE給電	PoE受電対応製品に対してLANケーブル経由で電源供給することが可能です。
PoE受電	PoE給電対応製品からLANケーブル経由で受電し動作することが可能です。

製品名	SR-S724TC1	SR-S716C2	SR-S348TC1	SR-S324TC1	SR-S316C2	
型名 <sup>#13</sup>	SJ724TC112	SJ716CZ212	SJ348TC112	SJ324TC112	SJ316CZ212	
基本インターフェース	10/100/1000BASE-T 24 <sup>#1</sup> 100BASE-FX 4 (SFP) <sup>#1</sup>	16 <sup>#1</sup> — —	48 <sup>#1</sup> 4 (SFP) <sup>#1</sup>	24 <sup>#1</sup> 4 (SFP) <sup>#1</sup>	16 <sup>#1</sup> —	
オプション インターフェース	1000BASE-SX/LX/BX-U/BX-D/ZX 4 (SFP) <sup>#1</sup> 10GBASE-SR/LR 2 (SFP+/XFP) <sup>#2</sup> 10GBASE-CX4 2 <sup>#2</sup>	16 (SFP) <sup>#1</sup> — — 4 <sup>#2</sup>	4 (SFP) <sup>#1</sup> 4 (SFP+/XFP) <sup>#2</sup>	4 (SFP) <sup>#1</sup> 2 (SFP+/XFP) <sup>#2</sup>	16 (SFP) <sup>#1</sup> — —	
パフォーマンス	スイッチ容量 (bps) 88G 最大パケット転送能力 (PPS) 6,547万 MAC アドレス登録数 —	32G 2,380万 — — 16,000	176G 13,094万 32,000	88G 6,547万 — — 16,000	32G 2,380万 — — —	
インターフェース仕様	オートネゴシエーション (10ギガインターフェースは除く)、速度固定、全二重/半二重固定 (10/100BASE-TX)、Auto MDI/MDI-X (10ギガインターフェースは除く)、フロー制御 IEEE802.3x (全二重) / バックプレッシャ (半二重) ○ (ポートVLAN/IEEE802.1QタグVLAN/プロトコルVLAN)					
VLAN 機能	VLAN サポート VLAN 数 (装置最大定義数) 4,094 <sup>#14</sup>					
ネットワーク認証	BPDU / EAP 透過 ARP認証、MACアドレス認証、IEEE802.1x認証、Web認証 ○					
レイヤー2 冗長機能	スパンニングツリー リンクアグリゲーション バックアップポート STP (IEEE802.1D) / RSTP (IEEE802.1w) / MSTP (IEEE802.1s) ○ (Static/LACP) ○					
ループ検出機能	○					
ストーム 制御機能	ブロードキャスト/マルチキャスト ポート閉塞/流量制限 優先制御条件 優先制御方式 書き換え可能な優先度 IEEE802.1p (COS) / TOS (IP Precedence) / DSCP / ACL (IPv4, IPv6) strict/wrr ○					
QoS 機能	IEEE802.1p (COS) / TOS (IP Precedence) / DSCP レイヤー2 (送信元/宛先 MACアドレス) / レイヤー3 (送信元/宛先 IPv4, IPv6アドレス) / レイヤー4 (送信元/宛先ポート番号) ○ (v1/v2)					
ACL (フィルタリング)	レイヤー2 (送信元/宛先 MACアドレス) / レイヤー3 (送信元/宛先 IPv4, IPv6アドレス) / レイヤー4 (送信元/宛先ポート番号) ○ (v1/v2)					
IGMP スヌープ機能 (IGMP サポートバージョン)	ルータープロトコル IPv4, IPv6 IPv4 —					
L3 機能	IP インターフェース数	IPv4 IPv6	100 <sup>#13</sup> 100 <sup>#13</sup>	—	—	
	ユニキャスト ルーティングテーブル数	IPv4 IPv6	5,000 2,000	10,000	—	
	マルチキャストルーティングテーブル数 (IPv4)	—	—	500	—	
	Static	—	—	○	—	
	RIPv1 / v2	—	—	○	—	
	RIPng (IPv6)	○	—	—	—	
	OSPFv2	○	—	—	—	
	OSPFv3 (IPv6)	○	—	—	—	
	PIM-SM / DM (IPv4)	○	—	—	—	
	VRRP	○	—	—	—	
DHCP 機能	VRRPv3 (IPv6)	○	—	—	—	
	DHCP サーバ機能	IPv4 IPv6	○ ○	—	—	
	DHCP リレーエージェント機能	IPv4 IPv6	○ ○	—	—	
	MAC アドレスチェック機能 (IPv4) DHCP スヌープ (IPv4)	— —	○ ○	—	—	
ポートミラーリング機能	○					
無線 LAN 管理機能 (SR-M20AP1 に対応) <sup>#14</sup>	電波出力自動調整、アクセスポイントモニタリング、クライアントモニタリング、周辺アクセスポイント検出、MACアドレスフィルタ配布、チャネル自動調整 ○ (日本語ヘルプ対応) ○ (telnetサーバ/クライアント、SSHサーバ) ○ (SNMP v1/v2c/v3) <sup>#11</sup> ○					
保守・管理機能	コマンドラインインターフェース (CLI) telnet / SSH / Web管理機能	○ (日本語ヘルプ対応) ○ (telnetサーバ/クライアント、SSHサーバ) ○ (SNMP v1/v2c/v3) <sup>#11</sup> ○				
	SNMP / RMON	○				
	LLDP (IEEE802.1AB)	○				
	Syslog	○				
	SNTP サーバ/クライアント	○				
	構成定義2面管理	○				
	FTP サーバ / SFTP サーバ	○				
	外部メディアへの一括ログ保存 (外部メディア)	○ (CompactFlash) <sup>#4</sup>	○ (USBメモリ) <sup>#4</sup>	○ (CompactFlash) <sup>#4</sup>		
	外部メディアスタート <sup>#14</sup>	○				
	コンフィグトライアル機能 <sup>#14</sup>	○				
その他	ポート間アクセス制御	○				
	接続端末数制限機能	○				
	リンクダウンリレー機能	○				
	SecurityChase SR-S Security Software <sup>#6</sup>	○ <sup>#5</sup> ○ <sup>#7</sup>				
電源冗長化 (オプション)	○					
添付品 <sup>#12</sup>	CD-ROM (取扱説明書、基本ソフトウェア、拡張MIBファイル)、ラック取り付け金具 (EIA規格準拠)、ゴム足、電源ケーブル (3m)、ケーブルホルダー <sup>#8</sup> 、製品保証書、ご使用になる前に <sup>#14</sup>					
諸元	外形寸法 (W.D.H)	441×388×44mm (1U) (突起部を除く)	441×365×44mm (1U) (突起部を除く)	441×430×44mm (1U) (突起部を除く)	441×388×44mm (1U) (突起部を除く)	441×365×44mm (1U) (突起部を除く)
	質量	5.5kg以下		7kg以下	5.5kg以下	
	電源/電源 (コンセント)形状	AC100V/平行2極接地極付プラグ (125V7A) <sup>#9</sup>				
	消費電力	68W or 80W <sup>#10</sup>	67W	99W or 133W <sup>#10</sup>	68W or 80W <sup>#10</sup>	67W
	発熱量	244.8kJ/h or 288kJ/h <sup>#10</sup>	241.2kJ/h	356.4kJ/h or 478.8kJ/h <sup>#10</sup>	244.8kJ/h or 288kJ/h <sup>#10</sup>	241.2kJ/h
	騒音	45dB以下				
	環境条件 (動作時)	0~40℃ 15~85%RH (結露なきこと)				

※1 1000BASE-TとSFPは排他使用。100BASE-FX用SFPは、SR-S724TC1/348TC1/324TC1のみ実装可能 ※2 拡張モジュール (CX4、XFP、SFP+)のいずれかが必要。10GBASE-SR/LR利用時はさらにXFP/SFP+モジュールが必要 ※3 SR-S300シリーズはIPv4、IPv6ルーティングは未サポート。SR-S716C2はIPv6ルーティングは未サポート ※4 CompactFlashカード/USBメモリ (USB2.0 Type-A)は別売。動作確認 USBメモリの詳細は (http://fenics.fujitsu.com/products/manual/usb/) をご参照ください ※5 IFCOM EX/Lシリーズと連携することで、Dos攻撃を行っている端末をネットワークから遮断可能

※6 『SR-S Security Software V01.01』はSR-S724TC1で「SR-S基本ソフトウェアV10.01」に掲載した状態で商用最高レベルとなるISO/IEC15408EAL4+ALC\_FLR.1の認証を取得 ※7 冗長電源ユニットは外付け ※8 電源ケーブル抜け防止ホルダー。SR-S724TC1/324TC1/348TC1に添付 ※9 SR-S348TC1は200V対応可能。対応時は「SJ-PWCBL2」が別途必要 (コンセント形状: L 6-15 R) ※10 10ギガインターフェース使用時 ※11 SR-S348TC1は、富士通独自の拡張MIBで消費電力MIBをサポート (V13にてサポート) ※12 SR-S324TC1/SR-S348TC1のみ「安全のために (英語版)」添付 ※13 09年12月にV13にエンハンス予定 ※14 V13にてサポート

SR-Sシリーズ 型名/価格一覧 → P173  
注: 平行2極接地極付プラグ (125V15A)



高機能多ポートレイヤー2スイッチ

高密度集線スイッチ

SR-S248TC1



標準価格 (税別) : ¥300,000

- 10/100BASE-TX×48ポート
- 10/100/1000BASE-T×2ポート (1000T/SFP\*は同時使用可)
- SFP\*×2ポート
- \*SFP-GBICはオプション

スイッチ容量	VLAN	ネットワーク認証
15.6Gbps	QoS	スパニングツリー
MAC アドレス登録数	ACL	SNMP
16,000		

高機能レイヤー2スイッチ

ネットワーク認証機能により持ち込みパソコンの不正接続を防止

SR-S224TC2



標準価格 (税別) : ¥145,000

- 10/100BASE-TX×24ポート
- 10/100/1000BASE-T×2ポート (1000T/SFP\*排他使用)
- \*SFP-GBICはオプション

スイッチ容量	VLAN	ネットワーク認証
8.8Gbps	QoS	スパニングツリー
MAC アドレス登録数	ACL	SNMP
8,000		

高機能レイヤー2スイッチ

ネットワーク認証機能により持ち込みパソコンの不正接続を防止

SR-S208TC2



標準価格 (税別) : ¥98,000

- 10/100BASE-TX×8ポート
- 10/100/1000BASE-T×1ポート (1000T/SFP\*排他使用)
- \*SFP-GBICはオプション

スイッチ容量	VLAN	ネットワーク認証
3.6Gbps	QoS	スパニングツリー
MAC アドレス登録数	ACL	SNMP
8,000		

高機能レイヤー2暗号スイッチ

レイヤー2 暗号機能搭載スイッチ

SR-S224CP1



標準価格 (税別) : ¥1,900,000

- 10/100BASE-TX×24ポート
- 100/1000BASE-T×4ポート
- (1000T/SFP\*排他使用、うちENC (暗号) ポート×2)
- \*SFP-GBICはオプション

スイッチ容量	レイヤー2 暗号	ネットワーク認証
12.8Gbps	電源冗長	スパニングツリー
MAC アドレス登録数	VLAN	ACL
16,000	QoS	SNMP

PoE給電対応 高機能レイヤー2スイッチ

ネットワーク認証機能付き給電スイッチ

SR-S224PS1



標準価格 (税別) : ¥260,000

- 10/100BASE-TX×24ポート (給電ポート)
- 10/100/1000BASE-T×4ポート (1000T/SFP\*排他使用)
- \*SFP-GBICはオプション

スイッチ容量	VLAN	ネットワーク認証
12.8Gbps	QoS	スパニングツリー
MAC アドレス登録数	POE	ACL
16,000		SNMP

PoE受電対応 高機能レイヤー2スイッチ

ネットワーク認証機能付き受電スイッチ

SR-S208PD1



標準価格 (税別) : ¥98,000

- 10/100BASE-TX×8ポート
- 10/100BASE-TX×2 (受電ポート)

スイッチ容量	VLAN	ネットワーク認証
2.0Gbps	QoS	スパニングツリー
MAC アドレス登録数	POE	ACL
8,000		SNMP

製品名	SR-S248TC1	SR-S224CP1	SR-S224TC2	SR-S208TC2	SR-S224PS1	SR-S208PD1
型名 <sup>※13</sup>	SJ248TC112	SJ224CP112	SJ224TC212	SJ208TC212	SJ224PS112	SJ208PD112
基本インターフェース	10/100/1000BASE-T 2	10/100BASE-TX 4 <sup>※1</sup>	10/100BASE-TX 2 <sup>※1</sup>	10/100BASE-TX 1 <sup>※1</sup>	10/100BASE-TX 4 <sup>※1</sup>	—
オプションインターフェース	1000BASE-SX/LX/ BX-U/BX-D/ZX 2 (SFP)	1000BASE-SX/LX/ BX-U/BX-D/ZX 4 (SFP) <sup>※1</sup>	1000BASE-SX/LX/ BX-U/BX-D/ZX 2 (SFP) <sup>※1</sup>	1000BASE-SX/LX/ BX-U/BX-D/ZX 1 (SFP) <sup>※1</sup>	1000BASE-SX/LX/ BX-U/BX-D/ZX 4 (SFP) <sup>※1</sup>	—
パフォーマンス	スイッチ容量 (bps) 15.6G	スイッチ容量 (bps) 12.8G	スイッチ容量 (bps) 8.8G	スイッチ容量 (bps) 3.6G	スイッチ容量 (bps) 12.8G	スイッチ容量 (bps) 2.0G
	最大パケット転送能力 (PPS) 1,160万	最大パケット転送能力 (PPS) 950万 <sup>※7</sup>	最大パケット転送能力 (PPS) 650万	最大パケット転送能力 (PPS) 260万	最大パケット転送能力 (PPS) 950万	最大パケット転送能力 (PPS) 140万
	MAC アドレス登録数 16,000	MAC アドレス登録数 16,000	MAC アドレス登録数 8,000	MAC アドレス登録数 2,000	MAC アドレス登録数 16,000	MAC アドレス登録数 8,000
L2 暗号機能	—	○	—	—	—	—
インターフェース仕様	オートネゴシエーション、速度固定、全二重/半二重固定 (10/100BASE-TX)、Auto MDI/MDI-X、フロー制御 IEEE802.3x (全二重)/バックプレッシャ (半二重)					
PoE 機能 (IEEE802.3af)	給電機能	給電能力	—	—	○ (1~24番ポートが給電ポート) 最大15.4W/ポート (装置全体:最大370W)	—
	受電機能	—	—	—	—	○ (9,10番ポートが受電ポート)
VLAN 機能	ポート VLAN	—	○	—	—	—
	IEEE802.1Q タグ VLAN	—	○	—	—	—
	プロトコル VLAN	—	—	—	○	—
	VLAN 数 (装置最大定義数)	—	200	—	—	—
ネットワーク認証	ARP認証、MACアドレス認証、IEEE802.1x認証、Web認証					
BPDU / EAP 透過	○					
レイヤー2 冗長機能	スパニングツリー	STP (IEEE802.1D) / RSTP (IEEE802.1w) / MSTP (IEEE802.1s)				—
	リンクアグリゲーション	○ (Static/LACP)				—
	バックアップポート	○				—
ループ検出機能	○					
ストーム制御機能	ブロードキャスト	○				—
	マルチキャスト	○				—
	ポート閉塞 / 流量制限	○				—
	優先制御条件	IEEE802.1p (COS) / TOS (IP Precedence) / DSCP / ACL (IPv4, IPv6)				—
QoS 機能	優先制御方式	strict/wrr				—
	書き換え可能な優先度	IEEE802.1p (COS) / TOS (IP Precedence) / DSCP				—
ACL (フィルタリング)	レイヤー2 (送信元/宛先MACアドレス) / レイヤー3 (送信元/宛先IPv4, IPv6アドレス) / レイヤー4 (送信元/宛先ポート番号)					
IGMP スヌープ機能 (IGMP サポートバージョン)	○ (v1/v2)					
IP ホスト機能	IP インターフェース数	IPv4	2 <sup>※2</sup>	IPv6	2 <sup>※2</sup>	—
	DHCP サーバ機能	IPv4	○	IPv6	○	—
DHCP 機能	DHCP リレーエージェント機能	IPv4	—	IPv6	—	—
	MAC アドレスチェック機能 (IPv4)	—	○	—	—	—
	DHCP スヌープ (IPv4)	—	○	—	—	—
ポートミラーリング機能	○					
無線 LAN 管理機能 (SR-M20AP1 に対応) <sup>※14</sup>	電波出力自動調整、アクセスポイントモニタリング、クライアントモニタリング、周辺アクセスポイント検出、MACアドレスフィルタ配布、チャネル自動調整					
	コマンドラインインターフェース (CLI)	telnet / SSH / Web 管理機能				○ (日本語ヘルプ対応)
	SNMP / RMON	○ (telnetサーバ/クライアント、SSHサーバ)				○ (SNMP v1/v2c/v3) <sup>※12</sup>
	LLDP (IEEE802.1AB)	○				—
	Syslog	○				—
保守・管理機能	SNTP サーバ / クライアント	○				—
	構成定義2面管理	○				—
	FTP サーバ / SFTP サーバ	○				—
	外部メディアへの一括ログ保存 (外部メディア)	○ (USBメモリ) <sup>※3</sup>	○ (CompactFlash) <sup>※3</sup>			—
	外部メディアスタート <sup>※14</sup>	○				—
	コンフィグトライアル機能 <sup>※14</sup>	○				—
その他	ポート間アクセス制御	○				—
	接続端末数制限機能	○				—
	リンクダウンリレー機能	○				—
	SecurityChase	○ <sup>※4</sup>				—
	SR-S Security Software <sup>※11</sup>	○				—
電源冗長化 (オプション)	—	○ <sup>※9</sup>	—			—
添付品	CD-ROM (取扱説明書、基本ソフトウェア、拡張MIBファイル)、ラック取り付け金具 (EIA規格準拠)、ゴム足、電源ケーブル (1.8m) <sup>※5</sup> 、ケーブルホルダー <sup>※8</sup> 、製品保証書、ご使用になる前に <sup>※14</sup>					
外形寸法 (W.D.H)	441×430×44mm (1U) (突起部を除く)	441×369×44mm (1U) (突起部を除く)	441×207×44mm (1U) (突起部を除く)	266×162×44mm (1U) (突起部を除く)	441×369×44mm (1U) (突起部を除く)	266×162×44mm (1U) (突起部を除く)
質量	6.0kg以下	5.5kg以下	2.8kg以下	1.5kg以下	6.5kg以下	1.5kg以下
電源 / 電源 (コンセント)形状	AC100V / 平行2極接地極付プラグ (125V7A) <sup>※10</sup>				AC100V / 平行2極接地極付プラグ (125V12A)	AC100V / ACアダプター 使用時: 平行2極プラグ (125V15A)
消費電力	57W	43W	23W	14W	490W (給電時) 63W (給電なし)	12.95W <sup>※6</sup>
発熱量	205.2kJ/h	154.8kJ/h	82.8kJ/h	50.4kJ/h	1,764kJ/h (給電時) 226.8kJ/h (給電なし)	46.6kJ/h <sup>※6</sup>
騒音	45dB以下		47dB以下	45dB以下 (ファンレス設定可)	45dB以下 (消費電力200W 超過時は50dB以下)	ファンレス
環境条件 (動作時)	0~40℃ 15~85%RH (結露なきこと)					

※1 1000BASE-TとSFPは排他使用 ※2 IPv4、IPv6ルーティングは未サポート ※3 Compact Flashカード / USBメモリ (USB2.0 Type-A) は別売。動作確認USBメモリの詳細は (http://fenics.fujitsu.com/products/manual/usb/) をご覧ください ※4 IPCOM EX / Lシリーズと連携することで、Dos攻撃を行っている端末をネットワークから遮断可能 ※5 SR-S208PD1を除く (SR-S208PD1は、別売のACアダプターからSR-S224PS1などの給電機能をサポートした機器が必要) ※6 ACアダプターおよびPoE受電時 ※7 非暗号時。暗号時864万 (64Byte長フレーム、1Gbpsリンク速度の場合)

※8 電源ケーブル抜け防止ホルダー。SR-S224CP1/248TC1に添付 ※9 冗長電源ユニットは外付け ※10 SR-S248TC1は200V対応可能。対応時は「SJ-PWCBL2」が別途 (コンセント形状: L6-15R) ※11 「SR-S Security Software V01.01」はSR-S724TC1でSR-S基本ソフトウェアV10.01に搭載した状態で商用最高レベルとなるISO/IEC15408AL4+ALC、FLR.1の認証を取得 ※12 SR-S248TC1は、富士通独自の拡張MIBで消費電力MIBをサポート (V13にてサポート) ※13 09年12月にV13にエンハンス予定 ※14 V13にてサポート

# SHシリーズ

簡単、手軽なエントリーモデル

SHシリーズは、10Mbps からギガビットまで対応した低価格スイッチシリーズです。SH1800 シリーズは VLAN/ACL/SNMP に対応したレイヤー2 スイッチです。SH1500 シリーズは、VLAN/SNMP などの機能をもたないレイヤー2 スイッチですが、ファンレス設計のため、動作音が気になることはありません。業務端末のすぐそばに設置するアクセススイッチとして最適です。

また、インターフェースの速度固定、全二重/半二重固定を行いたい場合にも、DIP スイッチで簡単に設定を行うことができます。(1516B/1508B)

製品情報：http://fenics.fujitsu.com/products/sw-hub/

SH1800シリーズ レイヤー2 スイッチ	VLAN	SH1824B 10/100BASE-TX×24	SH1816B 10/100BASE-TX×16
	ACL		
SNMP			
SH1500シリーズ レイヤー2 スイッチ ファンレス設計	SH1516ATB 10/100/1000BASE-T×16	SH1508ATB 10/100/1000BASE-T×8	SH1516B 10/100BASE-TX×16
	SH1508B 10/100BASE-TX×8	SH1508MB 10/100BASE-TX×8	

## VLAN/ACL対応レイヤー2スイッチ

### SH1824B



標準価格 (税別) : ¥88,000

●10/100BASE-TX×24ポート

スイッチ容量	VLAN	スパニングツリー
4.8Gbps	QoS	ACL
MAC アドレス登録数		SNMP
8,000		

## VLAN/ACL対応レイヤー2スイッチ

### SH1816B



標準価格 (税別) : ¥79,000

●10/100BASE-TX×16ポート

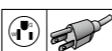
スイッチ容量	VLAN	スパニングツリー
3.2Gbps	QoS	ACL
MAC アドレス登録数		SNMP
8,000		

製品名	SH1824B	SH1816B
型名	SH1824B	SH1816B
基本インターフェース	100/1000BASE-T 10/100BASE-TX	—
スイッチ容量 (bps)	4.8G	3.2G
パフォーマンス	最大パケット転送能力 (PPS) MAC アドレス登録数	350万 230万
オートネゴシエーション	速度固定	○
インターフェース仕様	全二重/半二重固定 (10/100BASE-TX) Auto MDI/MDI-X フロー IEEE802.3x (全二重) 制御 バックプレッシャー (半二重)	○ ○ —*1 —
BPDU/EAP 透過	ポート VLAN IEEE802.1Q タグ VLAN	○ ○ ○
VLAN	VLAN 数 (装置最大定義数)	64
レイヤー2 冗長機能	スパニングツリー リングアグリゲーション	STP (IEEE802.1D) —
ストームコントロール	ブロードキャスト マルチキャスト 優先制御方式	○ ○ strict/wrr
QoS	IEEE802.1p DSCP ACL	○ ○ ○
ACL (フィルタリング)	レイヤー2 (送信元/宛先MACアドレス) レイヤー3 (送信元/宛先IPアドレス) レイヤー4 (送信元/宛先ポート番号)	○ ○ ○
IGMP スヌープ機能 (IGMP サポートバージョン)		—
ポートミラーリング	Telnet SNMP/RMON	○ ○ (SNMP v1)
保守・管理機能	外部媒体への一括ログ 保存 (外部メディア)	— —
電源冗長化 (オプション)		—
添付品	CD-ROM (取扱説明書)、ゴム足、 ラック取付金具 (EIA規格準拠)、 電源ケーブル (1.8m)、検査合格証、製品保証書	
諸元	外形寸法 (W.D.H)	441×206×44mm (1U) 324×231×44mm (1U) (突起部を除く)
	質量	2.8kg 2.5kg
	電源/電源 (コンセント) 形状	AC100V/平行2極接地極付プラグ (125V15A)
	消費電力	23W 16W
	発熱量	82.8kJ/h 57.6kJ/h以下
	騒音	47dB以下 ファンレス
	環境条件 温度 (動作時) 湿度	5~40℃ 20~80%RH (結露なきこと)

\*1 PAUSE フレームを受信した場合は処理 (PAUSE フレームの送信はしない)

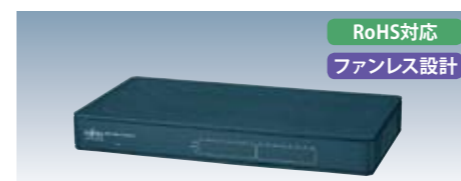
SR シリーズ 型名/価格一覧→P174

注：平行2極接地極付プラグ (125V15A)



## 全ポートギガビットイーサ対応 低価格スイッチングハブ

### SH1516ATB



標準価格 (税別) : ¥59,800

●10/100/1000BASE-T×16ポート

## 全ポートギガビットイーサ対応 低価格スイッチングハブ

### SH1508ATB



標準価格 (税別) : ¥39,800

●10/100/1000BASE-T×8ポート

## 100Mbps 対応 低価格スイッチングハブ

### SH1516B



標準価格 (税別) : ¥27,000

●10/100BASE-TX ×16ポート

## 100Mbps 対応 低価格スイッチングハブ

### SH1508B

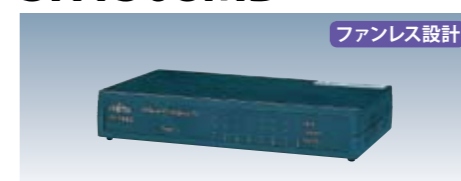


標準価格 (税別) : ¥11,000

●10/100BASE-TX ×8ポート

## マグネット付 小型低価格スイッチングハブ

### SH1508MB



標準価格 (税別) : ¥12,000

●10/100BASE-TX×8ポート\*1

●マグネット添付

製品名	SH1516ATB	SH1508ATB	SH1516B	SH1508B	SH1508MB
型名	SH1516ATB	SH1508ATB	SH1516B	SH1508B	SH1508MB
基本インターフェース	10/100/1000BASE-T 10/100BASE-TX カスケードポート	—	16 専用ポート装備 (16ポートと排他使用)	8 専用ポート装備 (8ポートと排他使用)	8*1 カスケードスイッチで 切替 (8ポートのみ)
セキュリティスロット	—	○	—	—	—
パフォーマンス	スイッチ容量 (bps) 最大パケット転送能力 (PPS) MAC アドレス登録数	32G 2,380万 4,000	16G 1,190万	3.2G 230万	1.6G 110万
DIP スイッチ通信モード設定*3	オートネゴシエーション 速度固定	—	○	○	—
インターフェース仕様	全二重/半二重固定 (10/100BASE-TX) Auto MDI/MDI-X フロー IEEE802.3x (全二重) 制御 バックプレッシャー (半二重)	—	○	○	—
EAP 透過	—	○	—	—	○
BPDU 透過	—	○	—	—	○
諸元	外形寸法 (W.D.H)	352×180×43mm (突起部を除く)	180×120×43mm (突起部を除く)	266×162×44mm (1U) (突起部を除く)	177×103×31mm (突起部を除く)
	質量	1.3kg	0.5kg	1.6kg	0.35kg
	電源/電源 (コンセント) 形状	AC100V/平行2極プラグ (125V15A)	—	AC100V/平行2極接地極付プラグ (125V15A)	AC100V/平行2極プラグ (125V15A)
	消費電力	31W	11W	12W	5.6W
	発熱量	111.6kJ/h	39.6kJ/h以下	43.2kJ/h以下	20.2kJ/h以下
	騒音	—	—	ファンレス	—
	環境条件 温度 (動作時) 湿度	—	0~40℃	—	5~40℃
		—	15~85%RH (結露なきこと)	—	20~80%RH (結露なきこと)

## SH1500シリーズ設置条件

設置条件	SH1508ATB	SH1508B	SH1508MB	SH1516ATB	SH1516B
卓上	○	○	○	○	○
ラック搭載	×	○	×	×	○
段積み (最大数) *4	○ (2)	○ (4)	×	×	○ (4)
壁掛け	○	×	○	×	×
マグネット	○	○*5	○	○	○*5

SR シリーズ 型名/価格一覧→P174

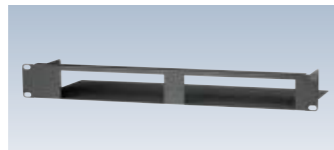
\*1 通信モード切替スイッチ未装備のため、自動認識による接続のみ可能。10M/100M 自動認識の LAN 機器においては機器間の相互接続性により、自動認識の結果、最適なモードでは通信できない場合があります

\*2 1000BASE-T と SFP は排他使用  
\*3 DIP スイッチで通信モード設定 (オートネゴシエーション、速度固定、全二重/半二重固定) が可能  
\*4 オプション SH1500 置き台 (SH1500RK) を使用  
\*5 オプションマグネットシート (SH1500MG) を使用

SR-Sシリーズ オプション



**冗長電源ユニット**  
製品型名:SHRSPW1A  
標準価格:¥98,000  
備考:外付けタイプ



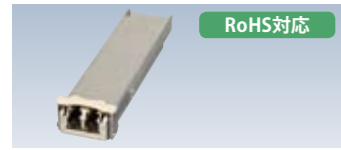
**冗長電源ユニットラック取付金具**  
製品型名:SHRSPWRK1  
標準価格:¥20,000  
備考:SHRSPW1Aを2台搭載可(2U)



**10G BASE-CX4拡張モジュール**  
製品型名:SJ10GCX4A  
標準価格:¥250,000  
備考:CX4×2、SR-S724/324/348対応



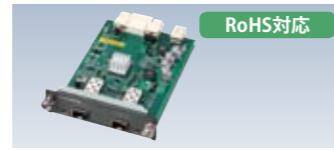
**10G BASE-XFP拡張モジュール**  
製品型名:SJ10GXFP  
標準価格:¥400,000  
備考:XFP×2、SR-S724/324/348対応



**10G BASE-SR用XFP**  
製品型名:SJXFPSR  
標準価格:¥320,000  
備考:10GBASE-SR×1、SR-S724/324/348対応



**10G BASE-LR用XFP**  
製品型名:SJXFPLR  
標準価格:¥600,000  
備考:10GBASE-LR×1、SR-S724/324/348対応



**10G BASE-SFP+拡張モジュール**  
製品型名:SJ10GSFPA  
標準価格:¥400,000  
備考:SFP+×2、SR-S348対応



**10G BASE-SR用SFP+**  
製品型名:SJSFPA  
標準価格:¥320,000  
備考:10GBASE-SR×1、SR-S348対応



**10G BASE-LR用SFP+**  
製品型名:SJSFALR  
標準価格:¥600,000  
備考:10GBASE-LR×1、SR-S348対応



**CompactFlashカード**  
製品型名:SJCF1  
標準価格:¥45,000  
備考:設定/ログ情報保存 SR-S348TC1/248TC1/224CP1除く



**ACアダプター**  
製品型名:SJPDAC1  
標準価格:¥4,000  
備考:SR-S208PD1用



**電源ケーブル**  
製品型名:SJ-PWCBL1  
標準価格:¥4,000  
備考:SR-S224PS1用、長さ3m (標準添付品は1.8m)



**100BASE-FX用SFP-Gbic**  
製品型名:SJSFPFX  
標準価格:¥46,000  
備考:100BASE-FX×1、SR-S724/324/348対応



**1000BASE-ZX用 SFP-Gbic**  
製品型名:SJSFPZX  
標準価格:¥700,000  
備考:1000BASE-ZX×1



**1000BASE-BX-U用 SFP-Gbic**  
製品型名:SJSFPBXU  
標準価格:¥230,000  
備考:1000BASE-BX-U×1 SJSFPBXUと対向で使用



**1000BASE-BX-D用 SFP-Gbic**  
製品型名:SJSFPBXD  
標準価格:¥230,000  
備考:1000BASE-BX-D×1 SJSFPBXUと対向で使用

SR-S/SHシリーズ オプション



**1000BASE-SX用SFP-Gbic**  
製品型名:SH-SFPSX  
標準価格:¥75,000  
備考:1000BASE-SX×1



**1000BASE-LX用SFP-Gbic**  
製品型名:SJSFPLX  
標準価格:¥180,000  
備考:1000BASE-LX×1



**SH1500置き台**  
製品型名:SH1500RK  
標準価格:¥3,000  
備考:SH1508B/1516B/1516G、SR-S208PD1/208TC2



**19インチラック取付金具**  
製品型名:SH1RUE01  
標準価格:¥2,000  
備考:SH1508B/1516B/1516G、SR-S208PD1/208TC2



**電源ケーブル(RoHS)**  
製品型名:PWCBL-B003  
標準価格:¥4,000  
備考:長さ3m(標準添付品は3/1.8m)RoHS対応品に適用



**マグネットシート**  
製品型名:SH1500MG  
標準価格:¥3,000  
備考:SH1508B/1516B/1516G、SR-S208PD1/208TC2

ネットワークソリューションプロダクト

富士通ネットワークプロダクト製品と組み合わせ販売・保守可能な製品として、パナソニック電気ネットワークス社製品のスイッチ・メディアコンバーターを提供します。

PoE対応スイッチ

Switch-S8PWR



- PoE給電
- RoHS対応
- ファンレス設計

スイッチ容量	1.6Gbps
MAC アドレス登録数	8,000
POE	

標準価格(税別): ¥65,000

- 10/100BASE-TX×8ポート

メディアコンバーター

Media Converter 100FX



- RoHS対応
- ファンレス設計

標準価格(税別): ¥49,800

- 100BASE-TX×1ポート
- 100BASE-FX×1ポート(SCコネクタ、マルチモードファイバー)

メディアコンバーター

Media Converter 1000SX



- RoHS対応
- ファンレス設計

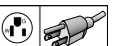
標準価格(税別): ¥72,500

- 1000BASE-T×1ポート
- 1000BASE-SX×1ポート(SCコネクタ、マルチモードファイバー)

製品名	Switch-S8PWR	Media Converter 100FX	Media Converter 1000SX	
製品名	FSP71001	FSP72001	FSP72002	
基本インターフェース	10/100BASE-TX	1 (100BASE-TX)	—	
	100BASE-FX	—	1 (SCコネクタ、マルチモードファイバー)	
	1000BASE-T	—	1	
	1000BASE-SX	—	1 (SCコネクタ、マルチモードファイバー)	
パフォーマンス	スイッチ容量	1.6Gbps	—	
	MAC アドレス登録数	8,000	—	
インターフェース仕様	オートネゴシエーション	○	○(1000BASE-T)	
	Auto MDI / MDI-X	8ポート目のみAutoMDIX機能	—	
BPDU/EAP透過	フロー制御	○	○(100BASE-TX)	
	BPDU/EAP透過	○	○	
PoE 給電	1ポートあたり	15.4W	—	
	可能電力 装置全体	35W	—	
RoHS 規格		○	—	
添付品	取扱説明書、マグネット、製品保証書	取扱説明書、取付金具(ネジ含)、ゴム足、製品保証書		
諸元	外形寸法(W.D.H)	201×88×46mm	85×150×32mm	
	質量	0.8kg	0.7kg	0.55kg
	電源/電源(コンセント)形状		AC100V/平行2極接地極付プラグ(125V15A)	
	消費電力	50W(非給電時10W)	3W	5W
	発熱量	180kJ/h以下	10.8kJ/h以下	18kJ/h以下
	騒音		ファンレス	
環境条件(動作時)	温度	0~40℃	0~50℃	
	湿度		20~80%RH(結露なきこと)	

パナソニック電気ネットワークス社製品 型名/価格一覧→P174

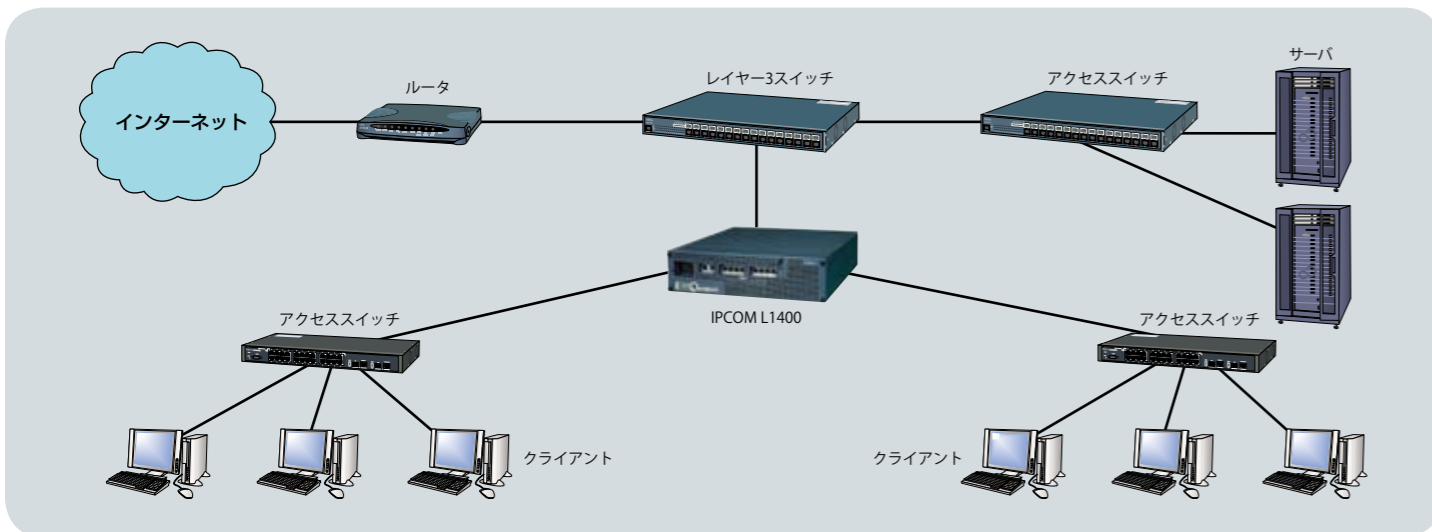
注: 平行2極接地極付プラグ(125V15A)



# IPCOM Lシリーズ

セキュアな社内ネットワークをシンプルに実現するネットワークサーバ

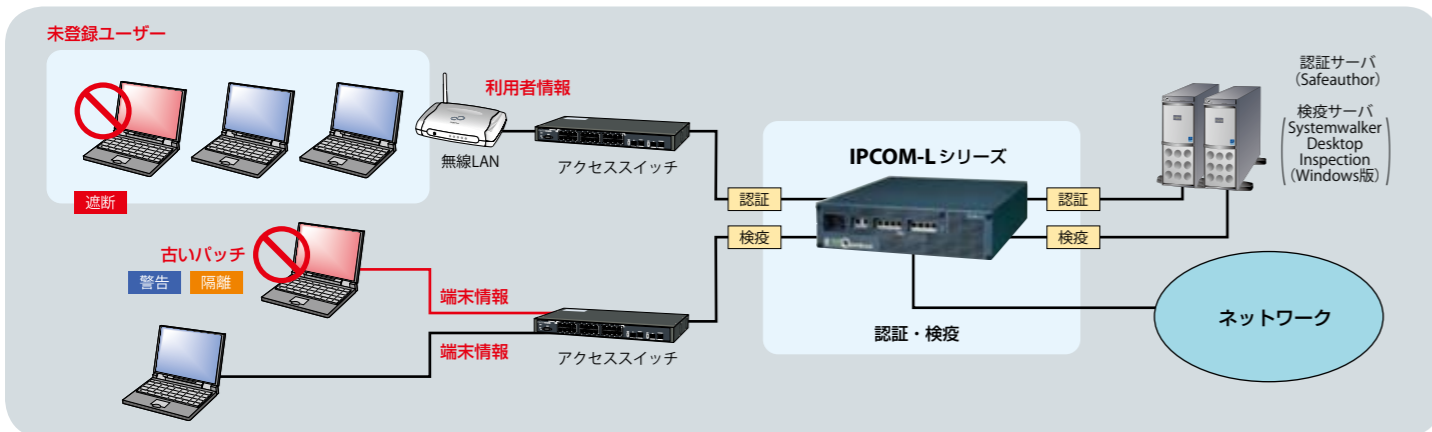
IPCOM Lシリーズは社内ネットワークに必要な機能を一台に統合したネットワークサーバです。ユーザー認証・検疫機能に加えて、ワーム検知機能やITシステムに必須のファイアーウォール機能を搭載し、セキュアな社内ネットワークをシンプルに実現します。



## 特長

### 1. ユーザー認証・検疫

ユーザー認証機能により、認められたユーザー以外のネットワークの利用を止め、不正アクセスを防ぎます。また検疫機能によりOSのパッチレベルの低いパソコン<sup>※1</sup>や古いウイルスパターン<sup>※2</sup>のパソコンを隔離し、安全なネットワーク環境を実現します。



※1 対象OSは、Microsoft Windows 98SE / Me / NT Workstation 4.0 / 2000 Professional / XP / Vista となります。

### 2. ワーム封じ込め・DoS 攻撃遮断

独自開発のワーム振る舞い検知専用ハードウェアを搭載し、未知のネットワーク感染型ワーム<sup>※2</sup>による感染活動トラフィックを検知・遮断します。また、アノマリ(振る舞い)検知機能によりDoS/DDoS攻撃を検知・遮断し、影響を最小限に留めることができます。



※2 メールやWeb、ftpを用いて感染するワームは検知できません。

GigabitEthernet 対応の卓上設置/ラックマウント両用モデル

## IPCOM L1400 (10ポートタイプ)



標準価格 (税別) : ¥1,980,000

- 認証・検疫
- ファイアーウォール
- アノマリ型 IPS
- L3 スイッチ
- ホットスタンバイ

## IPCOM L1400 (20ポートタイプ)



標準価格 (税別) : ¥2,750,000

- 認証・検疫
- ファイアーウォール
- アノマリ型 IPS
- L3 スイッチ
- ホットスタンバイ

製品名	IPCOM L1400(10ポートタイプ)	IPCOM L1400(20ポートタイプ)
形態		19 インチラック搭載 (3U)
インターフェース	10 / 100 / 1000BASE-T × 10	10 / 100 / 1000BASE-T × 20
オプション		1000BASE-SX or 1000BASE-LX (最大 2) <sup>※1</sup>
スイッチング性能	20Gbps	40Gbps
認証		Web認証 / 802.1x認証
最大ユーザー (端末) 数		500 (5,000) <sup>※2</sup>
IPルーティング (RIP / OSPF)		○
リンクアグリゲーション		○
V-LAN		ポートVLAN / TagVLAN
ファイアーウォール		○
レイヤー7 フィルタリング		○ <sup>※3</sup>
レイヤー3 / 4 フィルタリング		○ (専用ハードウェア) <sup>※4</sup>
アノマリ型 IPS		○
レイヤー7 アノマリ検知		○
レイヤー4 アノマリ検知		○ (専用ハードウェア) <sup>※4</sup>
ワーム振る舞い検知		○ (専用ハードウェア) <sup>※4</sup>
SecurityChase		○
信頼性	ホットスタンバイ	○
	ゲートウェイ・フェイルセーフ	○
運用管理	システム管理	WebUI / CLI
	L2 ループ検知	○
諸元	外形寸法 (W.D.H)	422 × 499 × 109mm
	質量	15kg
	電源 / 電源 (コンセント) 形状	AC100V / 平行 2 極接地極付プラグ (125V15A)
	消費電力	200W
	発熱量	720kJ/h
	騒音	47dB 以下

※1 10 / 100 / 1000BASE-T と排他使用  
 ※2 ( ) 内はオプション使用時  
 ※3 P2P アプリケーションにも対応  
 ※4 専用ハードウェア処理のため、性能劣化することなく動作することができます

IPCOM L シリーズ 型名/価格一覧 → P170

注: 平行 2 極接地極付プラグ (125V15A)

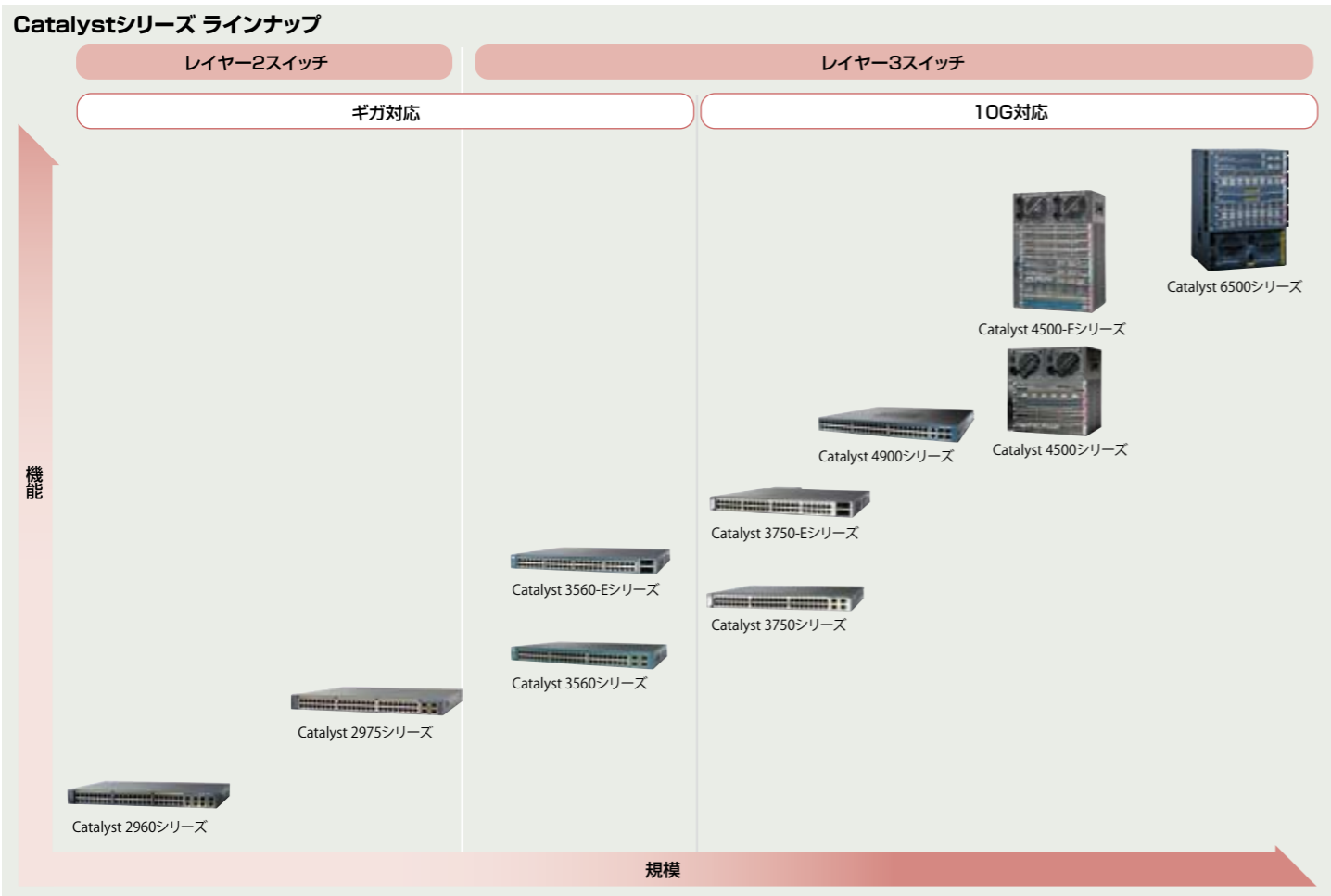


# シスコシステムズ社製スイッチ

## Catalystシリーズ

製品情報: [http://fenics.fujitsu.com/products/cisco\\_sh/](http://fenics.fujitsu.com/products/cisco_sh/)

Catalyst シリーズは、大規模向けスイッチから小規模向けスイッチまで、多様なラインナップをサポート。また、豊富な機能と多様なインターフェースにより、あらゆるネットワークに最適なプロダクトを提供します。



## Catalystシリーズ

1	統合ネットワークサービス	お客様のさまざまな要件、規模や用途に合わせ Catalyst シリーズでは 10/100、10/100/1000、10 ギガビットイーサネットなど各種インターフェースをサポート、搭載ポートも 8 ポートから数百ポートまで柔軟に選択可能。さらに IPv6 のハードウェアサポート、マルチキャスト機能、PoE などにも対応。
2	高信頼	Catalyst シリーズは障害時の高速復旧機能、経路冗長機能、監視機能など、ハードウェアの冗長化に加え、信頼性を向上するための多様な機能をサポート。また、Catalyst 6500/4500 シリーズは NSF/SSO による SUP の高速復旧が可能。
3	セキュリティ	Catalyst シリーズは IEEE 802.1x 認証をサポートする他、Catalyst3750/3560 シリーズは新たに Web 認証機能にも対応。IEEE 802.1x を使用できないクライアントでも Web ブラウザから容易に認証を実現。
4	仮想化	VLAN に加え、Catalyst シリーズの上位機種では Generic Route Encapsulation(GRE)、Virtual Route Forwarding(VRF)、および Multiprotocol Lavel Switching(MPLS) をサポートし、レイヤー2、レイヤー 3 いずれのレベルでも要件に合わせた柔軟な仮想化を行い、効率性と安全性を実現。

## レイヤー3スイッチ

大規模エンタープライズ・ネットワークに最適なバックボーンスイッチ

### Catalyst 6500シリーズ



- 多種多様な Supervisor Engine (CPU)、およびインターフェースモジュールの組み合わせで要件に応じたグレードの構成が可能
- 電源、CPU の 2 重化、自己診断機能などによる高信頼性を実現
- 新基本部 VS-S720 により、信頼性・運用性の向上を実現

中規模エンタープライズ・ネットワークに最適なバックボーンスイッチ

### Catalyst 4500-Eシリーズ



- 拡張スロットにモジュールを追加することにより、さまざまなインターフェース、ポート数拡大、機能拡張などに対応可能
- 電源、CPU の 2 重化、自己診断機能などによる高信頼性を実現
- QoS、アクセス制御、マルチキャスト、L3 ルーティング機能などの高機能を提供

### Catalyst 4500シリーズ



- 拡張スロットにモジュールを追加することにより、さまざまなインターフェース、ポート数拡大、機能拡張などに対応可能
- 電源、CPU の 2 重化、自己診断機能などによる高信頼性を実現
- QoS、アクセス制御、マルチキャスト、L3 ルーティング機能などの高機能を提供

製品名	Catalyst 6500シリーズ					
	Catalyst 6513	Catalyst 6503E	Catalyst 6504E	Catalyst 6506E	Catalyst 6509E	
手配型名	LCS6513*	LCS65E3*	LCS65E4*	LCS65E6*	LCS65E9*	
スロット数	13 (CPU用含)	3 (CPU用含)	4 (CPU用含)	6 (CPU用含)	9 (CPU用含)	
インターフェース	10/100BASE-TX、100BASE-FX、1000BASE-T、1000BASE GBIC、1000BASE-SFP、10G BASE XENPAK、10G BASE×2、ATM (OC3、DS3、OC12)、WAN、OSMなど					
基本部二重化	○					
バックプレーン容量	32Gbps/720Gbps (搭載するSupによる)					
ルーティングプロトコル	TCP/IP、IPX、AppleTalk、SNA、DECnet、VINS、OSIなど					
諸元	外形寸法 (W.D.H)	437×460×846mm (20U) <sup>※1</sup>	441×552×178mm (4U) <sup>※1</sup>	445×553×223mm (5U) <sup>※1</sup>	445×460×488mm (12U) <sup>※1</sup>	445×460×622mm (15U) <sup>※1</sup>
	質量 (最大搭載時)	127.3kg	36.4kg	45kg	72.3kg	86.4kg
	電源/電源 (コンセント) 形状	AC100V/NEMA 5-15 or AC100V/NEMA 5-20 or AC200V/NEMA L6-20				
	騒音	77dB	76dB	61dB	61dB	67dB
その他 (機能)	VLAN (802.1Q、ISL)、STP (PVST+、RPVST+MST)、セキュリティ (802.1X)、CDP、VTP、SNMP、RMON、SPAN、RADIUS、TACACS+、Ether Channel (PAgP、LACP)、電源二重化 など					

製品名	Catalyst 4500-Eシリーズ				
	Catalyst 4503-E	Catalyst 4506-E	Catalyst 4507R-E	Catalyst 4510R-E	
手配型名	LCS45E3*	LCS45E6*	LCS45E7*	LCS4510*	
スロット数	3 (CPU用×1)	6 (CPU用×1)	7 (CPU用×2)	10 (CPU用×2)	
インターフェース	10BASE-T、100BASE-TX、100BASE-FX、1000BASE-T、1000BASE GBIC、1000BASE SFP、10G BASE など				
基本部二重化	○				
バックプレーン容量	136Gbps (Sup6-E)	280Gbps (Sup6-E)	280Gbps (Sup6-E)	320Gbps (Sup6-E)	
ルーティングプロトコル	IP (RIP、スタティック)、およびオプションで IPX、AppleTalk、IP (OSPF、EIGRP、IS-IS、BGP他)				
諸元	外形寸法 (W.D.H)	439.7×317.0×311.2mm (7U) <sup>※1</sup>	439.7×317.0×441.3mm (10RU) <sup>※1</sup>	439.7×317.0×618.4mm (14RU) <sup>※1</sup>	439.7×317.0×618.4mm (14RU) <sup>※1</sup>
	質量 (最大搭載時)	34.0kg		45.4kg	
	電源/電源 (コンセント) 形状	AC100V/NEMA 5-15 or AC100V/NEMA 5-20 or AC200V/NEMA L6-20			
	発熱量	994kJ/h <sup>※2</sup>			
消費電力	1,000W/1,300W/1,400W/2,800W×1 or 2			1,400W/2,800W×1 or 2	
その他 (機能)	VLAN (802.1Q)、STP (PVST+、RPVST+、MST)、IGMP Snooping、Ether Channel (PAgP、LACP)、802.1X、DHCP snooping など				

※1 19 インチラック搭載時ピッチ数

※2 AC1000W、一重化構成の場合

※手配型名の「\*」は搭載メモリ/電源などの種類により異なります。詳細は担当営業までお問い合わせください

※本仕様は、米国 Cisco ホームページ (CCO) からの情報に基づいています。CCO に記載のない内容につきましては本仕様にも記載していませんので、ご了承ください。



製品名	Catalyst 4500-Eシリーズ			
	Catalyst 4503-E	Catalyst 4506-E	Catalyst 4507R-E	Catalyst 4510R-E
手配型名	LCS45E3*	LCS45E6*	LCS45E7*	LCS4510*
スロット数	3 (CPU用×1)	6 (CPU用×1)	7 (CPU用×2)	10 (CPU用×2)
インターフェース	10BASE-T, 100BASE-TX, 100BASE-FX, 1000BASE-T, 1000BASE GBIC, 1000BASE SFP, 10G BASE など			
基本部二重化	—			
バックプレーン容量	136Gbps (Sup6-E)	280Gbps (Sup6-E)	280Gbps (Sup6-E)	320Gbps (Sup6-E)
ルーティングプロトコル	IP (RIP, スタティック)、およびオプションでIPX, AppleTalk, IP (OSPF, EIGRP, IS-IS, BGP他)			
外形寸法 (W.D.H)	439.7×317.0×311.2mm (7U) <sup>※1</sup>	439.7×317.0×441.3mm (10RU) <sup>※1</sup>	439.7×317.0×618.4mm (14RU) <sup>※1</sup>	439.7×317.0×618.4mm (14RU) <sup>※1</sup>
質量 (最大搭載時)	34.0kg		45.4kg	
諸元	電源/電源(コンセント)形状		AC100V/NEMA 5-15 or AC100V/NEMA 5-20 or AC200V/NEMA L6-20	
発熱量	994kJ/h <sup>※2</sup>			
消費電力	1,000W/1,300W/1,400W/2,800W×1 or 2		1,400W/2,800W×1 or 2	
その他(機能)	VLAN (802.1Q), STP (PVST+, RPVST+, MST), IGMP Snooping, Ether Channel (PAgP, LACP), 802.1X, DHCP snooping など			

製品名	Catalyst 4500シリーズ			
	Catalyst 4503	Catalyst 4506	Catalyst 4507R	Catalyst 4510R
手配型名	LCS4503*	LCS4506*	LCS4507R*	LCS4510R*
スロット数	3 (CPU用含)	6 (CPU用含)	7 (CPU用含)	10 (CPU用含)
インターフェース	10BASE-T, 100BASE-TX, 100BASE-FX, 1000BASE-T, 1000BASE GBIC, 1000BASE SFP, 10G BASE×2 など			
基本部二重化	—			
バックプレーン容量	72Gbps (SupV-10GE), 28Gbps (他)	108Gbps (SupV-10GE), 64Gbps (他)	108Gbps (SupV-10GE), 64Gbps (他)	136Gbps (SupV-10GE)
ルーティングプロトコル	IP (RIP, スタティック)、IPX, AppleTalk, およびオプションでIP (OSPF, EIGRP, IS-IS, BGP他)			
外形寸法 (W.D.H)	440×317×311mm (7U) <sup>※1</sup>	440×317×441mm (10U) <sup>※1</sup>	440×317×487mm (11U) <sup>※1</sup>	440×317×618mm (14U) <sup>※1</sup>
質量 (最大搭載時)	34.0kg		45.4kg	
諸元	電源/電源(コンセント)形状		AC100V/NEMA 5-15 or AC100V/NEMA 5-20 or AC200V/NEMA L6-20	
発熱量	994kJ/h <sup>※2</sup>			
消費電力	1,000W/1,300W/1,400W/2,800W×1 or 2		1,400W/2,800W×1 or 2	
その他(機能)	VLAN (802.1Q, ISL), STP (PVST+, RPVST+, MST), セキュリティ (802.1X), CDP, VTP, SNMP, RMON, SPAN, RADIUS, TACACS+, Ether Channel (PAgP, LACP), 電源二重化 など			

レイヤー3スイッチ

データセンター向け高密度ギガビット対応

Catalyst 4900シリーズ



- 10 ギガビットイーサネットを最大 24 ポート、SFP ポートを最大 32 ポート搭載
- 電源二重化による高信頼性を実現
- 優れたきめ細かいマルチレイヤー QoS 機能をサポート

バックプレーン直結のスタック機能を持つレイヤー 3 スイッチ

Catalyst 3750-Eシリーズ



- 10 ギガビットイーサネットを搭載し、高速ネットワークを実現
- 64Gbpsでのスタック接続 (最大 9 台まで接続可能) をサポート
- 優れたきめ細かいマルチレイヤー QoS 機能をサポート

Catalyst 3750シリーズ



- 32Gbpsでのスタック接続 (最大 9 台まで接続可能) をサポート
- 標準でレイヤー 3 スイッチ機能をサポート
- 優れたきめ細かいマルチレイヤー QoS 機能をサポート

製品名	Catalyst 4900シリーズ				
	Catalyst 4948S	Catalyst 4948E	Catalyst 4948XS	Catalyst 4948XE	Catalyst 4928
手配型名	LCS4948S	LCS4948E	LCS4948XS	LCS4948XE	LCS4928A1
フィンインターフェイス	10/100/1000BASE-T	48 (但しSFPと同時使用計48)			—
1000BASE (SFP)	—	4	—	—	28
10G BASE (×2)	—	—	—	2	—
ルーティングプロトコル	RIP, スタティック, IPX, AppleTalk	左記およびOSPF, EIGRP, IS-IS, BGP他	RIP, スタティック, IPX, AppleTalk	左記およびOSPF, EIGRP, IS-IS, BGP他	RIP, スタティック, IPX, AppleTalk
外形寸法 (W.D.H)	439×410×44mm (1U) <sup>※1</sup>				
質量	7.48kg				
諸元	電源/電源(コンセント)形状				
発熱量	1,079kJ/h				
消費電力	300W				
その他(機能)	VLAN (802.1Q, ISL), STP (PVST+, RPVST+, MST), セキュリティ (802.1X), CDP, VTP, SNMP, RMON, SPAN, RADIUS, TACACS+, Ether Channel (PAgP, LACP) など				

※1 19 インチラック搭載時ピッチ数 ※手配型名の「\*」は搭載メモリ/電源などの種類により異なります。詳細は担当営業まで問い合わせください。  
 ※2 AC1000W、一重化構成の場合 ※本仕様は、米国 Cisco ホームページ (CCO) からの情報に基づいております。CCO に記載のない内容につきましては本仕様にも記載しておりませんので、ご了承ください。

製品名	Catalyst 4900シリーズ			
	Catalyst 4948SB	Catalyst 4948EB	Catalyst 4948XSB	Catalyst 4948XEB
手配型名	LCS4948SB	LCS4948EB	LCS4948XSB	LCS4948XEB
フィンインターフェイス	10/100/1000BASE-T	48 (但しSFPと同時使用計48)		
1000BASE (SFP)	—	4	—	—
10G BASE (×2)	—	—	—	2
レイヤー3スイッチ	RIP, スタティック, IPX, AppleTalk	左記およびOSPF, EIGRP, IS-IS, BGP他	RIP, スタティック, IPX, AppleTalk	左記およびOSPF, EIGRP, IS-IS, BGP他
諸元	外形寸法 (W.D.H)			
質量	439×410×44mm (1U)			
電源/電源(コンセント)形状	AC100V/平行2極接地極付プラグ			
発熱量	7.8kg			
消費電力	1,079kJ/h			
その他(機能)	VLAN (802.1Q, ISL), STP (PVST+, RPVST+, MST), セキュリティ (802.1X), CDP, VTP, SNMP, RMON, SPAN, RADIUS, TACACS+, Ether Channel (PAgP, LACP), 電源二重化			

製品名	Catalyst 4900シリーズ	
	Catalyst 4900M	Catalyst 4900MB1
手配型名	LCS4900MA1	LCS4900MB1
フィンインターフェイス	拡張スロット数	2
10G BASE (×2)	8	—
レイヤー3スイッチ	RIP, スタティック (ルーティング拡張機構を別途手配により, OSPF, EIGRP, BGPなどに対応可)	
諸元	外形寸法 (W.D.H)	
質量	437×455×89mm (2U) <sup>※1</sup>	
電源/電源(コンセント)形状	13.4kg	15.4kg
消費電力	AC100V/平行2極接地極付プラグ	
発熱量	1000W	
その他(機能)	VLAN (802.1Q, ISL), STP (PVST+, RPVST+, MST), セキュリティ (802.1X), CDP, VTP, SNMP, RMON, SPAN, RADIUS, TACACS+, Ether Channel (PAgP, LACP), 電源二重化 (LCS4900MB1) <sup>※2</sup>	

製品名	Catalyst 3750-Eシリーズ					
	Catalyst 3750E-24TD-S	Catalyst 3750E-24TD-E	Catalyst 3750E-48TD-S	Catalyst 3750E-48TD-E	Catalyst 3750E-24PD-S	Catalyst 3750E-24PD-E
手配型名	LCS37E2TS	LCS37E2TE	LCS37E4TS	LCS37E4TE	LCS37E2PS	LCS37E2PE
フィンインターフェイス	10G BASE or SFP	10G BASE (×2) ×2 or SFP×4				
10/100/1000BASE-T	24	48			24 (PoE対応)	
レイヤー3スイッチ	RIP/スタティック	左記+OSPF/BGP他	RIP/スタティック	左記+OSPF/BGP他	RIP/スタティック	左記+OSPF/BGP他
ネットワーク管理	SNMP, RMON					
諸元	外形寸法 (W.D.H)					
質量	8.1kg		445×460×44mm (1U) <sup>※1</sup>		8.3kg	
電源/電源(コンセント)形状	AC100V/平行2極接地極付プラグ					
消費電力	265W			750W		
発熱量	970kJ/h			2,728kJ/h		
騒音	45dB					
その他(機能)	スタック接続 (64Gbps) <sup>※3</sup> , VLAN (802.1Q, ISL), STP (PVST+, RPVST+, MST), IGMP Snooping, Ether Channel (PAgP, LACP), 802.1Qトネリングなど					

製品名	Catalyst 3750-Eシリーズ			
	Catalyst 3750E-48PD-S	Catalyst 3750E-48PD-E	Catalyst 3750E-48PD-SF	Catalyst 3750E-48PD-EF
手配型名	LCS37E4PS	LCS37E4PE	LCS37E4PSF	LCS37E4PEF
フィンインターフェイス	10G BASE (×2) ×2 or SFP×4			
10/100/1000BASE-T	48 (PoE対応)			
レイヤー3スイッチ	RIP/スタティック	左記+OSPF/BGP他	RIP/スタティック	左記+OSPF/BGP他
ネットワーク管理	SNMP, RMON			
諸元	外形寸法 (W.D.H)			
質量	445×460×44mm (1U) <sup>※1</sup>		445×552×44.5mm (1U) <sup>※1</sup>	
電源/電源(コンセント)形状	AC100V/平行2極接地極付プラグ		AC200V/NEMA L6-20	
消費電力	750W		1,150W	
発熱量	2,728kJ/h		4,155kJ/h	
騒音	45dB			
その他(機能)	スタック接続 (64Gbps) <sup>※3</sup> , VLAN (802.1Q, ISL), STP (PVST+, RPVST+, MST), IGMP Snooping, Ether Channel (PAgP, LACP), 802.1Qトネリングなど			

製品名	Catalyst 3750シリーズ					
	Catalyst 3750G-24T-S	Catalyst 3750G-24T-E	Catalyst 3750G-24TS-E	Catalyst 3750G-24TS-S1U	Catalyst 3750G-48TS-S	Catalyst 3750G-48TS-E
手配型名	LCS37T24S	LCS37T24E	LCS37S24E	LCS37SU24S	LCS37S24ES	LCS37S24E
フィンインターフェイス	SFP用スロット			4		
10/100BASE-TX	—					
10/100/1000BASE-T	24			48		
レイヤー3スイッチ	RIP/スタティック	左記+OSPF/BGP他		RIP/スタティック		左記+OSPF/BGP他
ネットワーク管理	SNMP, RMON					
諸元	外形寸法 (W.D.H)					
質量	445×326×44mm (1U) <sup>※1</sup>	445×295×66mm (1.5U) <sup>※1</sup>	445×378×44mm (1U) <sup>※1</sup>	445×409×44mm (1U) <sup>※1</sup>		
電源/電源(コンセント)形状	4.6kg	5.68kg	5.5kg	6.4kg		
消費電力	AC100V/平行2極接地極付プラグ					
発熱量	165W	190W	160W		—	
騒音	594kJ/h	686kJ/h	331kJ/h	528kJ/h		
その他(機能)	スタック接続 (32Gbps), VLAN (802.1Q, ISL), IGMP Snooping, Ether Channel (PAgP, LACP), 802.1Qトネリングなど					

※1 19 インチラック搭載時ピッチ数 ※本仕様は、米国 Cisco ホームページ (CCO) からの情報に基づいております。  
 ※2 LCS4900MA1 の場合、別途電源単品手配が必要 CCO に記載のない内容につきましては本仕様にも記載しておりませんので、ご了承ください。  
 ※3 Catalyst3750-E シリーズのみでスタック接続を行った場合

製品名	Catalyst 3750シリーズ							
	Catalyst 3750-24PS-S	Catalyst 3750-24PS-E	Catalyst 3750-48PS-S	Catalyst 3750-48PS-E	Catalyst 3750G-24PS-S	Catalyst 3750G-24PS-E	Catalyst 3750G-48PS-S	Catalyst 3750G-48PS-E
手配型名	LCS37P24S	LCS37P24E	LCS37P48S	LCS37P48E	LCS37GP24S	LCS37GP24E	LCS37GP48S	LCS37GP48E
ファイバーポート	2		48 (PoE対応)		4		—	
10/100BASE-TX	24 (PoE対応)		—		24 (PoE対応)		48 (PoE対応)	
10/100/1000BASE-T	—		—		—		—	
レイヤー3スイッチ	RIP/スタティック	左記+OSPF/BGP他	RIP/スタティック	左記+OSPF/BGP他	RIP/スタティック	左記+OSPF/BGP他	RIP/スタティック	左記+OSPF/BGP他
ネットワーク管理	SNMP, RMON							
外形寸法(W.D.H)	445×301×44mm (1U) ※1		445×378×44mm (1U) ※1		—		445×409×44mm (1U) ※1	
質量	5.1kg		6.0kg		6.1kg		7.0kg	
電源/電源(コンセント)形状	AC100V/平行2極接地極付プラグ							
消費電力	495W		540W		520W		560W	
発熱量	449kJ/h		612kJ/h		563kJ/h		7280kJ/h	
騒音	—							
その他(機能)	スタック接続 (32Gbps)、VLAN (802.1Q, ISL)、IGMP Snooping、Ether Channel (PAgP, LACP)、802.1Qトネリングなど							

製品名	Catalyst 3750シリーズ							
	Catalyst 3750V2-24TS-S	Catalyst 3750V2-24TS-E	Catalyst 3750V2-48TS-S	Catalyst 3750V2-48TS-E	Catalyst 3750V2-24PS-S	Catalyst 3750V2-24PS-E	Catalyst 3750V2-48PS-S	Catalyst 3750V2-48PS-E
手配型名	LCS37E24S2	LCS37E24E2	LCS37E48S2	LCS37E48E2	LCS37P24S2	LCS37P24E2	LCS37P48S2	LCS37P48E2
ファイバーポート	24		48		24 (PoE対応)		48 (PoE対応)	
10/100/1000BASE-T	—		—		—		—	
1000BASE(SFP)	2		4		2		4	
ルーティングプロトコル	RIP, スタティック	左記+IP (OSPF, EIGRP, IS-IS, BGP他)	RIP, スタティック	左記+IP (OSPF, EIGRP, IS-IS, BGP他)	RIP, スタティック	左記+IP (OSPF, EIGRP, IS-IS, BGP他)	RIP, スタティック	左記+IP (OSPF, EIGRP, IS-IS, BGP他)
ネットワーク管理	SNMP, RMON							
外形寸法(W.D.H)	443×295×44mm (1U) ※1							
質量	3.7kg		4.2kg		4.6kg		5.0kg	
電源/電源(コンセント)形状	AC100V/平行2極接地極付プラグ							
消費電力	39W ※2		57W ※2		444W ※3		458W ※3	
発熱量	140kJ/h ※2		206kJ/h ※2		1,603kJ/h ※3		1,652kJ/h ※3	
騒音	44dB以下		45dB以下		47dB以下		48dB以下	
その他(機能)	VLAN (802.1Q)、STP (802.1D、802.1w、802.1s)、セキュリティ (802.1X)、CDP、VTP、SPAN、RADIUS、TACACS+、Ether Channel (PAgP, LACP) など							

製品名	Catalyst 3750シリーズ		
	Catalyst 3750G-12S-S	Catalyst 3750G-12S-E	Catalyst 3750 Metro
手配型名	LCS37S12S	LCS37S12E	LCS37E24M
ファイバーポート	—		
SFP用スロット	12		4 ※2
10/100BASE-TX	—		24
10/100/1000BASE-T	—		
レイヤー3スイッチ	RIP/スタティック	左記+OSPF/BGP他	RIP/スタティック
ネットワーク管理	SNMP, RMON		
外形寸法(W.D.H)	445×326×44mm (1U) ※1		445×373×44mm (1U) ※1
質量	4.55kg		5.49kg
電源/電源(コンセント)形状	AC100V/平行2極接地極付プラグ		
消費電力	190W		110W
発熱量	432kJ/h		395kJ/h
騒音	—		
その他(機能)	スタック接続 (32Gbps)、VLAN (802.1Q, ISL)、IGMP Snooping、Ether Channel (PAgP, LACP)、802.1Qトネリング、電源冗長化など		左記+802.1Qトネリング (Q-in-Q)、VLAN translation、EoMPLS、MPLS VPN、本体内部電源冗長化など

製品名	Catalyst 3750 シリーズ				
	Catalyst 3750-24FS-S	Catalyst 3750-24TS-S	Catalyst 3750-24TS-E	Catalyst 3750-48TS-S	Catalyst 3750-48TS-E
手配型名	LCS37F24S	LCS37E24S	LCS37E24E	LCS37E48S	LCS37E48E
SFP用スロット	2				
10/100BASE-TX	—	24		48	
10/100/1000BASE-T	—				
100BASE-FX	24				
ルーティングプロトコル	RIP, スタティック		左記+OSPF/BGP他	RIP, スタティック	左記+OSPF/BGP他
ネットワーク管理	SNMP, RMON				
外形寸法(W.D.H)	445×300×44mm (1U) ※1		445×301×44mm (1U) ※1		
質量	4.1kg		3.6kg		4.1kg
電源/電源(コンセント)形状	AC100V/平行2極接地極付プラグ				
消費電力	56W		50W		75W
発熱量	—		181kJ/h		270kJ/h
騒音	38dB以下				
その他(機能)	スタック接続 (32Gbps)、VLAN (802.1Q, ISL)、IGMP Snooping、Ether Channel (PAgP, LACP) など				

※1 19 インチラック搭載時ピッチ数  
 ※2 100% 通信負荷印加時  
 ※3 PoE デバイス最大接続、かつ 100% 通信負荷印加時  
 ※本仕様は、米国 Cisco ホームページ (CCO) からの情報に基づいております。CCO に記載のない内容につきましては本仕様にも記載しておりませんので、ご了承ください。

レイヤー3スイッチ

イーサネット経由の電源供給可能なレイヤー3スイッチ

Catalyst 3560-Eシリーズ



- 10 ギガビットイーサネットを搭載し、高速ネットワークを実現。
- 標準でレイヤー 3 スイッチ機能をサポート。
- 優れたきめ細かいマルチレイヤー QoS 機能をサポート。

Catalyst 3560シリーズ



- 標準でレイヤー 3 スイッチ機能をサポート。
- 優れたきめ細かいマルチレイヤー QoS 機能をサポート。

製品名	Catalyst 3560-Eシリーズ					
	Catalyst 3560E24TD-S	Catalyst 3560E24TD-E	Catalyst 3560E48TD-S	Catalyst 3560E48TD-E	Catalyst 3560E24PD-S	Catalyst 3560E24PD-E
手配型名	LCS35E2TS	LCS35E2TE	LCS35E4TS	LCS35E4TE	LCS35E2PS	LCS35E2PE
ファイバーポート	10G Base (×2) ×2 or SFP ×4					
10/100/1000BASE-T	24		48		24 (PoE対応)	
レイヤー3スイッチ	RIP/スタティック	左記+OSPF/BGP他	RIP/スタティック	左記+OSPF/BGP他	RIP/スタティック	左記+OSPF/BGP他
ネットワーク管理	SNMP, RMON					
外形寸法(W.D.H)	445×460×44mm (1U) ※1					
質量	8.1kg		8.6kg		8.3kg	
電源/電源(コンセント)形状	AC100V/平行2極接地極付プラグ					
消費電力	265W			750W		
発熱量	970kJ/h			2,728kJ/h		
騒音	45dB					
その他(機能)	VLAN (802.1Q, ISL)、STP (PVST+、RPVST+、MST)、IGMP Snooping、Ether Channel (PAgP, LACP)、802.1Qトネリングなど					

製品名	Catalyst 3560-Eシリーズ			
	Catalyst 3560E48PD-S	Catalyst 3560E48PD-E	Catalyst 3560E-48PD-SF	Catalyst 3560E48PD-EF
手配型名	LCS35E4PS	LCS35E4PE	LCS35E4PSF	LCS35E4PE
ファイバーポート	10G Base (×2) ×2 or SFP ×4			
10/100/1000BASE-T	48 (PoE対応)			
レイヤー3スイッチ	RIP/スタティック	左記+OSPF/BGP他	RIP/スタティック	左記+OSPF/BGP他
ネットワーク管理	SNMP, RMON			
外形寸法(W.D.H)	445×460×44mm (1U) ※1		445×552×44.5mm (1U) ※1	
質量	8.75kg		9.5kg	
電源/電源(コンセント)形状	AC100V/平行2極接地極付プラグ		AC200V/NEMA L6-20	
消費電力	750W		1,150W	
発熱量	2,728kJ/h		4,155kJ/h	
騒音	45dB		48dB	
その他(機能)	VLAN (802.1Q, ISL)、STP (PVST+、RPVST+、MST)、IGMP Snooping、Ether Channel (PAgP, LACP)、802.1Qトネリングなど			

製品名	Catalyst 3560-Eシリーズ							
	Catalyst 3560E-12D-S	Catalyst 3560E-12D-E	Catalyst 3560E-12SD-S	Catalyst 3560E-12SD-E				
手配型名	LCS35EXSA	LCS35EXSB	LCS35EXEA	LCS35EXEB	LCS35ESSA	LCS35ESSB	LCS35ESEEA	LCS35ESEEB
ファイバーポート	12				2			
10G BASE (×2)	—				12			
SFP	—							
レイヤー3スイッチ	RIP/スタティック		左記+OSPF/BGP他		RIP/スタティック		左記+OSPF/BGP他	
ネットワーク管理	SNMP, RMON							
外形寸法(W.D.H)	445×495×44.5mm (1U) ※1				445×381×44.5mm (1U) ※1			
質量	10.77kg				7.27kg			
電源/電源(コンセント)形状	AC100V/平行2極接地極付プラグ	AC100V/NEMA L6-20	AC100V/平行2極接地極付プラグ	AC100V/NEMA L6-20	AC100V/平行2極接地極付プラグ	AC100V/NEMA L6-20	AC100V/平行2極接地極付プラグ	AC100V/NEMA L6-20
消費電力	300W ×2 ※2							
発熱量	2,180kJ/h ※2							
騒音	44dB							
その他(機能)	VLAN (802.1Q, ISL)、STP (PVST+、RPVST+、MST)、IGMP Snooping、Ether Channel (PAgP, LACP)、L2VPN (802.1Qトネリング、VLANマッピング) など							

※1 19 インチラック搭載時ピッチ数  
 ※2 300W 電源を2基標準搭載時  
 ※本仕様は、米国 Cisco ホームページ (CCO) からの情報に基づいております。CCO に記載のない内容につきましては本仕様にも記載しておりませんので、ご了承ください。

製品名	Catalyst 3560シリーズ								
	Catalyst 3560G-24TS-S	Catalyst 3560G-24TS-E	Catalyst 3560G-48TS-S	Catalyst 3560G-48TS-E	Catalyst 3560G-24PS-S	Catalyst 3560G-24PS-E	Catalyst 3560G-48PS-S	Catalyst 3560G-48PS-E	
手配型名	LCS35GT24S	LCS35GT24E	LCS35GT48S	LCS35GT48E	LCS35GP24S	LCS35GP24E	LCS35GP48S	LCS35GP48E	
フィン インタ ス1	SFP用スロット 10/100BASE-TX 10/100/1000BASE-T			4					
レイヤー3スイッチ	RIP/スタティック 左記+OSPF/BGP他		RIP/スタティック 左記+OSPF/BGP他		RIP/スタティック 左記+OSPF/BGP他		RIP/スタティック 左記+OSPF/BGP他		
ネットワーク管理	SNMP, RMON								
諸 元	外形寸法(W.D.H)	445×378×44mm (1U) <sup>#1</sup>			445×409×44mm (1U) <sup>#1</sup>				
	質量	5.4kg		6.1kg		6.4kg			
	電源/電源(コンセント)形状	AC100V/平行2極接地極付プラグ							
	消費電力	100W		160W		540W		590W	
	発熱量	331kJ/h		528kJ/h		563kJ/h		728kJ/h	
騒音	42dB		48dB		38~44dB		52~58dB		
その他(機能)	VLAN (802.1Q, ISL), IGMP Snooping, Ether Channel (PAgP, LACP), L2VPN (802.1Q トンネリング, VLAN マッピング) など								

製品名	Catalyst 3560シリーズ							
	Catalyst 3560-8PC-S	Catalyst 3560-12TS-S	Catalyst 3560-24TS-S	Catalyst 3560-24TS-E	Catalyst 3560-48TS-S	Catalyst 3560-48TS-E		
手配型名	LCS356P8S	LCS356P12S	LCS356T24S	LCS356T24E	LCS356T48S	LCS356T48E		
フィン インタ ス1	SFP用スロット 10/100BASE-TX 10/100/1000BASE-T			2		4		
レイヤー3スイッチ	8 (PoE対応)		12 (PoE対応)		24		48	
レイヤー3スイッチ	RIP/スタティック		RIP/スタティック		左記+OSPF/BGP他		RIP/スタティック 左記+OSPF/BGP他	
ネットワーク管理	SNMP, RMON他							
諸 元	外形寸法(W.D.H)	270×230×44mm (1U) <sup>#1</sup>		445×301×44mm (1U) <sup>#1</sup>				
	質量	2.3kg		3.9kg		4.1kg		
	電源/電源(コンセント)形状	AC100V/平行2極接地極付プラグ						
	消費電力	204W		45W		65W		
	発熱量	288kJ/h		162kJ/h		234kJ/h		
騒音	ファンレス		42dB					
その他(機能)	VLAN (802.1Q, ISL), IGMP Snooping, Ether Channel (PAgP, LACP), L2VPN (802.1Q トンネリング, VLAN マッピング) など							

製品名	Catalyst 3560シリーズ					
	Catalyst 3560-24PS-S	Catalyst 3560-24PS-E	Catalyst 3560-48PS-S	Catalyst 3560-48PS-E		
手配型名	LCS356P24S	LCS356P24E	LCS356P48S	LCS356P48E		
フィン インタ ス1	SFP用スロット 10/100BASE-TX 10/100/1000BASE-T	2		4		
レイヤー3スイッチ	RIP/スタティック		左記+OSPF/BGP他		RIP/スタティック 左記+OSPF/BGP他	
ネットワーク管理	SNMP, RMON他					
諸 元	外形寸法(W.D.H)	445×301×44mm (1U) <sup>#1</sup>		445×378×44mm (1U) <sup>#1</sup>		
	質量	5.1 kg		6.0 kg		
	電源/電源(コンセント)形状	AC100V/平行2極接地極付プラグ				
	消費電力	485W		530W		
	発熱量	414kJ/h		576kJ/h		
騒音	42dB					
その他(機能)	VLAN (802.1Q, ISL), IGMP Snooping, Ether Channel (PAgP, LACP), L2VPN (802.1Q トンネリング, VLAN マッピング) など					

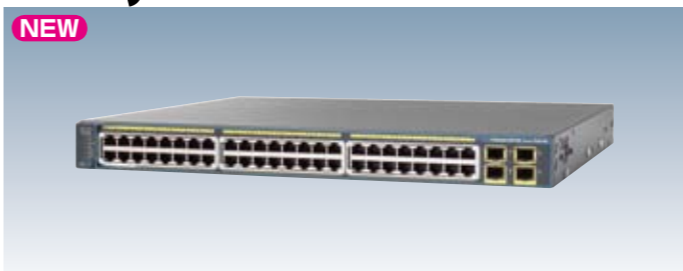
製品名	Catalyst 3560シリーズ								
	Catalyst 3560V2-24TS-S	Catalyst 3560V2-24TS-E	Catalyst 3560V2-48TS-S	Catalyst 3560V2-48TS-E	Catalyst 3560V2-24PS-S	Catalyst 3560V2-24PS-E	Catalyst 3560V2-48PS-S	Catalyst 3560V2-48PS-E	
手配型名	LCS356T2S2	LCS356T2E2	LCS356T4S2	LCS356T4E2	LCS356P2S2	LCS356P2E2	LCS356P4S2	LCS356P4E2	
フィン インタ ス1	10/100BASE-TX 10/100/1000BASE-T	24		48		24 (PoE対応)		48 (PoE対応)	
レイヤー3スイッチ	1000BASE (SFP)		2		4		2		
ルーティングプロトコル	IP (RIP, スタティック)		左記+IP (OSPF, EIGRP, IS-IS, BGP他)		IP (RIP, スタティック)		左記+IP (OSPF, EIGRP, IS-IS, BGP他)		
ネットワーク管理	SNMP, RMON								
諸 元	外形寸法(W.D.H)	443×295×44mm (1U) <sup>#1</sup>							
	質量	3.7kg		4.0kg		4.6kg		5.0kg	
	電源/電源(コンセント)形状	AC100V/平行2極接地極付プラグ							
	消費電力	24W <sup>#2</sup>		41W <sup>#2</sup>		435W <sup>#3</sup>		452W <sup>#3</sup>	
	発熱量	87kJ/h <sup>#2</sup>		148kJ/h <sup>#2</sup>		1,570kJ/h <sup>#3</sup>		1,631kJ/h <sup>#3</sup>	
騒音	44dB以下		45dB以下		47dB以下		48dB以下		
その他(機能)	VLAN (802.1Q), STP (802.1D, 802.1w, 802.1s), セキュリティ (802.1X), CDP, VTP, SPAN, RADIUS, TACACS+, Ether Channel (PAgP, LACP) など								

※1 19 インチラック搭載時ピッチ数  
 ※2 100% 通信負荷印加時  
 ※3 PoE デバイス最大接続、かつ 100% 通信負荷印加時  
 ※本仕様は、米国 Cisco ホームページ (CCO) からの情報に基づいております。CCO に記載のない内容につきましては本仕様にも記載しておりませんので、ご了承ください。

レイヤー2スイッチ

スタック接続、全ポートギガビットイーサネット対応

Catalyst 2975シリーズ



- 最大9台までのスタック接続をサポートし、高密度なアクセスネットワークを実現
- 10/100/1000BASE-T を48ポート標準実装し、アクセス回線の高速化を実現。また、アップリンクとしてSFPを4ポート搭載

製品名	Catalyst2975シリーズ		Catalyst2960シリーズ			
	Catalyst 2975GS-48PS-L	Catalyst 2960PD-8TT-L	Catalyst 2960-24LT-L	Catalyst 3750-48TS-S	Catalyst 2960-48PST-L	
手配型名	LCS297GP48	LCS296PT8	LCS296LT24	LCS296PC24	LCS296PS48	
フィン インタ ス1	10/100/1000BASE-T 10/100BASE-TX 10/100/1000BASE-T or SFP 1000BASE SFP	48 (PoE対応)	1 (PoE受電対応)	24 (内8ポートPoE対応)	24 (PoE対応)	
ネットワーク管理	SNMP, RMON					
諸 元	外形寸法(W.D.H)	445×409×44mm (1U) <sup>#1</sup>	270×157×44mm (1U) <sup>#1</sup>	445×330.2×44mm (1U) <sup>#1</sup>	445×332×44mm (1U) <sup>#1</sup>	
	質量	7.0kg	1.4kg	4.5kg	5.4kg	
	電源/電源(コンセント)形状	AC100V/平行2極接地極付プラグ				
	消費電力	最小: 190W、最大: 560W <sup>#2</sup>	11W	51W	100W	483W <sup>#2</sup>
	発熱量	最小: 684kJ/h、最大: 2015kJ/h <sup>#2</sup>	40kJ/h	184kJ/h <sup>#2</sup>	360kJ/h <sup>#2</sup>	1737kJ/h <sup>#2</sup>
騒音	58dB以下	ファンレス		48dB		
その他(機能)	スタック接続(32Gbps) <sup>#3</sup> 、VLAN (802.1Q)、STP (802.1D、802.1w、802.1s)、セキュリティ (802.1X)、CDP、VTP、SPAN、RADIUS、TACACS+、Ether Channel (PAgP、LACP) など LAN Baseソフトウェア、ACL、VLAN (802.1Q)、CoS優先順位設定、IGMP Snooping、IGMPフィルタリング、802.1X、Ether Channel (PAgP、LACP)、Auto QoS、Flexlinkなど					

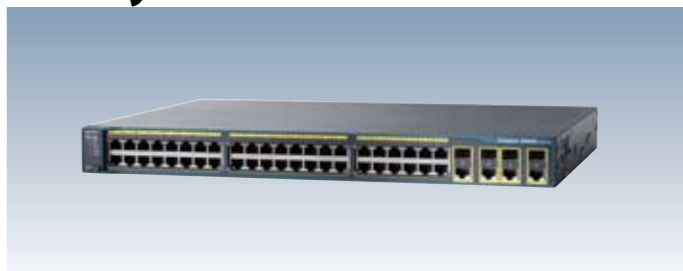
製品名	Catalyst 2960シリーズ								
	Catalyst 2960-8TC-S	Catalyst 2960-24-S	Catalyst 2960-24TC-S	Catalyst 2960-48TC-S	Catalyst2960-24LC-S	Catalyst2960-24PC-S	Catalyst2960-48TT-S	Catalyst2960-48PST-S	
手配型名	LCS296SC8	LCS296S24	LCS296SC24	LCS296SC48	LCS296SL24	LCS296SP24	LCS296ST48	LCS296SP48	
フィン インタ ス1	10/100/1000BASE-T 10/100BASE-TX 10/100/1000BASE-T or SFP 1000BASE SFP	8	24	48	24 (内、8ポートPoE対応)	24 (PoE対応)	48	48 (PoE対応)	
ネットワーク管理	SNMP, RMON								
諸 元	外形寸法(W.D.H)	270×163×44mm (1U) <sup>#1</sup>	445×236.2×44mm (1U) <sup>#1</sup>		445×332×44mm (1U) <sup>#1</sup>		445×236×44mm (1U) <sup>#1</sup>	445×332×44mm (1U) <sup>#1</sup>	
	質量	1.4kg	3.6kg		4.5kg	5.4kg	3.6kg	5.4kg	
	電源/電源(コンセント)形状	AC100V/平行2極接地極付プラグ							
	消費電力	20W	30W	45W		51W <sup>#2</sup>	100W <sup>#2</sup>	45W	483W <sup>#2</sup>
	発熱量	72kJ/h	109kJ/h	162kJ/h		184kJ/h <sup>#2</sup>	360kJ/h <sup>#2</sup>	162kJ/h <sup>#2</sup>	1737kJ/h <sup>#2</sup>
騒音	ファンレス	40dB		48dB		40dB	48dB		
その他(機能)	LAN Liteソフトウェア、VLAN (802.1Q)、STP (802.1D、802.1w、802.1s)、CoS優先順位設定、IGMP Snooping、IGMPフィルタリング、802.1X、Ether Channel (PAgP、LACP) など								

製品名	Catalyst 2960シリーズ								
	Catalyst 2960-8TC	Catalyst 2960G-8TC	Catalyst 2960-24TT	Catalyst 2960-48TT	Catalyst 2960-24TC	Catalyst 2960-48TC	Catalyst 2960G-24TC	Catalyst 2960G-48TC	
手配型名	LCS296C8	LCS296GC8	LCS296T24	LCS296T48	LCS296C24	LCS296C48	LCS296GC24	LCS296GC48	
フィン インタ ス1	10/100/1000BASE-T 10/100BASE-TX 10/100/1000BASE-T or SFP	7	24	48	24	48	20	44	
ネットワーク管理	SNMP, RMON								
諸 元	外形寸法(W.D.H)	270×163×44mm (1U) <sup>#1</sup>	270×205×44mm (1U) <sup>#1</sup>		445×236×44mm (1U) <sup>#1</sup>		445×238×44mm (1U) <sup>#1</sup>		
	質量	1.4kg	3.6kg		4.5kg		5.4kg		
	電源/電源(コンセント)形状	AC100V/平行2極接地極付プラグ							
	消費電力	20W	30W	45W		30W	45W	75W	140W
	発熱量	72kJ/h	109kJ/h	162kJ/h		109kJ/h	162kJ/h	109kJ/h	162kJ/h
騒音	ファンレス		40dB以下		41dB以下		43dB以下		
その他(機能)	LAN Baseソフトウェア、ACL、VLAN (802.1Q)、CoS優先順位設定、IGMP Snooping、IGMPフィルタリング、802.1X、Ether Channel (PAgP、LACP)、Auto QoS Flexlinkなど								

※1 19 インチラック搭載時ピッチ数  
 ※2 PoE デバイス最大接続時  
 ※3 Catalyst 3750, Catalyst3750-E シリーズとの混在構成は不可  
 ※本仕様は、米国 Cisco ホームページ (CCO) からの情報に基づいております。CCO に記載のない内容につきましては本仕様にも記載しておりませんので、ご了承ください。

ファストイーサネット/ギガビットイーサネット対応

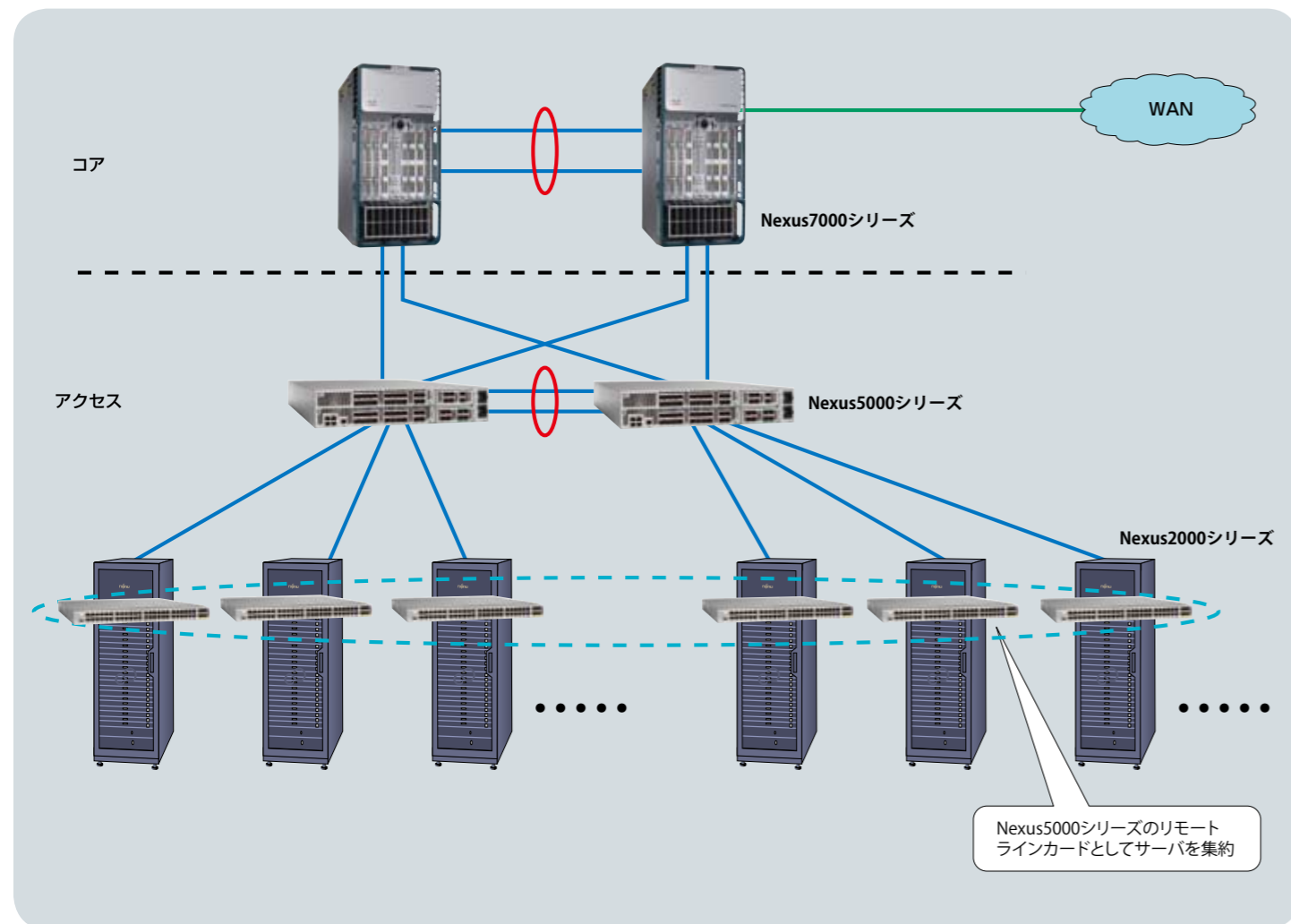
Catalyst 2960シリーズ



- ギガビットイーサネットポートを搭載、高速バックボーンへの接続が可能
- SFP ベースのギガビットイーサネット によって、柔軟性のあるアップリンクオプションを提供

# Nexusシリーズ

Nexus シリーズは、高性能、大容量、高可用性、継続運用を実現するデータセンター向けスイッチです。セキュアなコンピューティング環境、ビジネスニーズに迅速かつ継続的に応えられる動的な IT インフラ、並びに安定稼働を実現し、最適なデータセンターネットワーク環境を提供します。



## 特長

### 1. Cisco NX-OS の採用

データセンター向けに新たに開発された CiscoNX-OS を採用し、データ転送の柔軟性、優れた可用性、継続的なシステム運用を実現します。また、Cisco IOS ソフトウェアと同様の CLI による操作性を維持し、従来より販売しているシスコ社製スイッチ Catalyst シリーズと同様の運用性を確保します。

### 2. 10 ギガビットイーサネットへの対応

データセンターへのサーバー元集約、サーバーの高性能化、SaaS/PaaS の普及に伴い、高速化・大容量化への対応が要求されます。「Nexus シリーズ」は 10 ギガビットイーサネットへ対応し、広帯域な I/O モジュール、ファブリック構築が可能となります。

### 3. 運用の継続性

ハードウェア構成の冗長化により信頼性を向上させ、システムの安定稼働を実現します。また、運用中断を伴わないソフトウェアのアップグレード機能 (ISSU) により、継続的なシステム運用が可能です (Nexus7000 シリーズのみ ISSU 対応)。

### 4. サーバラックへの搭載を想定したハードウェア設計

サーバーのエアフロー、ポート位置に合わせたハードウェア設計となっており、サーバラックのエアフロー、並びにケーブル配線の最適化を実現します。

## 大規模拠点、データセンターに最適なバックボーンスイッチ

### Nexus7000シリーズ



- 最大 256 個の 10 ギガビットイーサネットポート、または最大 384 個のギガビットイーサネットをサポート。
- 最大 7Tbps の転送容量、1 スロット当たり 80Gbps の帯域幅による高パフォーマンス。

### Nexus5000シリーズ



- Nexus 5020 においては最大 52 個、Nexus 5010 では最大 26 個の 10 ギガビットイーサネットポートをサポートし、それぞれ 1.40Tbps、520Gbps の性能を提供。

### Nexus2000シリーズ



- Nexus 5000 シリーズのリモートラインカードとして振る舞い、すべての設計管理を Nexus 5000 シリーズにて実行することが可能。

製品名	Nexus 7000シリーズ	
	Nexus 7010	
手配型名	LCS7010*	
スロット数	基本部	2
	インターフェースカード	8
	ファブリックモジュール	5
インターフェース	10/100/1000BASE-T, 1000BASE (SFP) #1, 10G BASE SFP+ #2	
ポート数	1000BASE	384
	10GBASE	256
基本部二重化	○	
バックプレーン容量	7Tbps	
パフォーマンス	スロットあたり230Gbps	
ルーティングプロトコル	TCP/IP	
諸元	外形寸法 (W.D.H)	439×841×927mm (21U) #4
	質量 (最大搭載時)	249.5kg
	電源 / 電源 (コンセント) 形状	AC200V / NEMA L6-20 or AC100V / NEMA 5-20
	消費電力	6,000W × 1 or 2 or 3
その他 (機能)	標準	VLAN (802.1Q)、STP (RPVST+、MST)、セキュリティ (dot1x、ACL)、CDP、SNMP、RADIUS、EtherChannel (LACP)、vPC、HSRP、VRRP、スタティックルーティング、RIP/RIPng、CoPP、ジャンボフレーム対応、電源冗長化など
	拡張 #5	OSPFv2/v3、EIGRP、IS-IS、BGP4/4、グレースフルリスタート、マルチキャストルーティング、PBR、GRE、NetFlow、VDC、CTSなど

※ 1 別途 SFP モジュール手配が必要  
 ※ 2 別途 SFP+ モジュール手配が必要  
 ※ 3 第 1 世代ファブリックモジュールの場合  
 ※ 4 19 インチラック搭載時ピッチ数  
 ※ 5 別途拡張ライセンスの手配が必要

製品名	Nexus 5000シリーズ	
	Nexus 5010	Nexus5020
手配型名	LCS5010*	LCS5020*
ファイバー (SFP+)	標準	40 #1
	最大	52
拡張スロット数	1	2
パフォーマンス	260Gbps	520Gbps
諸元	外形寸法 (W.D.H)	439×762×44mm (1U) #2
	質量 (最大搭載時)	15.9kg
	電源 / 電源 (コンセント) 形状	AC100V / NEMA 5-15 or AC200V / NEMA L6-20
	消費電力	550W × 1 or 2
その他 (機能)	VLAN (802.1Q)、STP (RPVST+、MST)、セキュリティ (dot1x、ACL)、CDP、SNMP、RADIUS、EtherChannel (LACP)、CoPP、ジャンボフレーム対応、電源冗長化など	

※ 1 別途 SFP+ モジュール手配が必要  
 ※ 2 19 インチラック搭載時ピッチ数

製品名	Nexus 2000シリーズ	
	Nexus2148T	
手配型名	LCS2148T*	
インターフェース	1000BASE-T	48 #1
	10GBASE (SFP+)	4 #2 #3
外形寸法 (W.D.H)	439×508×44mm (1U) #4	
諸元	質量 (最大搭載時)	8.2kg
	電源 / 電源 (コンセント) 形状	AC100V / NEMA 5-15 or AC200V / NEMA L6-20
	消費電力	200W × 1 or 2
	その他 (機能)	Nexus5000シリーズの仮想リモートラインカードとして動作 機能はNexus5000シリーズに準ずる

※ 1 10BASE-T、100BASE-TX は非対応  
 ※ 2 Nexus 5000 シリーズとの接続専用  
 ※ 3 別途 SFP+ モジュール手配が必要  
 ※ 4 19 インチラック搭載時ピッチ数