

キャリアネットワークから小規模事業所まで多様なニーズをサポート

富士通は、1991年より自社製ルータの販売を開始して以来、これまで多くのお客様の最新IPネットワーク構築にご利用いただいております。製品体系として、シスコシステムズ社との提携によってご提供するキャリア向けハイエンドルータのFujitsu and Cisco CRS-1シリーズ、Fujitsu and Cisco XR 12400シリーズ、業界最高水準の性能を持つシスコシステムズ社製ルータCisco / ASR1000シリーズ、高度なVPN機能やQoS機能をサポートするSi-Rシリーズ、Si-Rシリーズで培った機能/技術を投入したコストパフォーマンスに優れたSi-R80brinを提供。これら各シリーズの提供により、キャリアネットワークから小規模事業所まで、幅広いニーズをサポートします。

また、それぞれのシリーズにおいて、性能や信頼性、インターフェースの種類などにより多様なラインナップを用意し、お客様のネットワーク環境に柔軟に対応します。

富士通・シスコ共同ブランド品

Fujitsu and Cisco CRS-1シリーズ

富士通・シスコシステムズ両社の技術や経験を融合することによって、IPネットワークインフラにおける機能、信頼性およびサポートの充実を実現します。

1	長期的なシステム利用に対応	業界で初めてOC-768c/STM-256c POSインターフェースに対応。最大92Tbpsまで拡張可能であり、システム投資を長期的に保護。
2	システムの常時稼働	自己回復型OSであるCisco IOS XRソフトウェア搭載。サービスの中断なく、保守やアップグレードなどが可能。
3	セキュアなシステム仮想化	単一のルータで最大限のセキュリティを確保しながらパブリックサービスとプライベートサービスを分離でき、運用効率と管理効率の向上が可能。

Fujitsu and Cisco XR 12400シリーズ

1	システムの常時稼働	自己回復型OSであるCisco IOS XRソフトウェア搭載。サービスの中断なく、保守やアップグレードなどが可能。
2	セキュアなシステム仮想化	単一のルータで最大限のセキュリティを確保しながらパブリックサービスとプライベートサービスを分離でき、運用効率と管理効率の向上が可能。

実績のIPアクセスルータ

Si-Rシリーズ

Si-Rシリーズは、高度なVPN機能やQoS機能、IPv6サポートなど、次世代の企業ネットワークシステムを構築するための最適なソリューションを提供し、拠点の規模に応じた幅広いラインナップを用意しています。

1	多様なラインナップを提供	ギガイーサ/ATM/ISDN/3G携帯/PHSなどの豊富なインターフェースに対応した製品群を提供。
2	先進IP/セキュリティ機能を満載	VoIP、IPv6、SPI型ファイアウォール。

小型/低価格化対応VPNルータ

Si-R80brin

ブロードバンド環境の普及拡大に伴い、小規模なオフィスから個人レベルのSOHO的なビジネススタイルなどの多様化するニーズに対応し、最適かつ経済的なネットワーク構築を実現します。

1	中小規模のオフィスに最適な仕様	軽量/コンパクト設計、ファンレス設計VCCIクラスB準拠。
2	Si-Rシリーズの先進機能を標準搭載	ダイナミックVPN機能、Web簡単設定メニュー。

シスコシステムズ社製ルータ

Ciscoシリーズ

1	豊富なラインナップ	豊富なラインナップを提供し、規模やコストに応じたネットワークを構築可能。
---	-----------	--------------------------------------

ASR 1000シリーズ

1	最新技術の搭載	最新のネットワークプロセッサである「Quantum Flow Processor(QFP)」,並びに最新OSである「Cisco IOS XE」を搭載し、キャリアなどのエッジルータとして高性能・多機能を実現。
---	---------	---

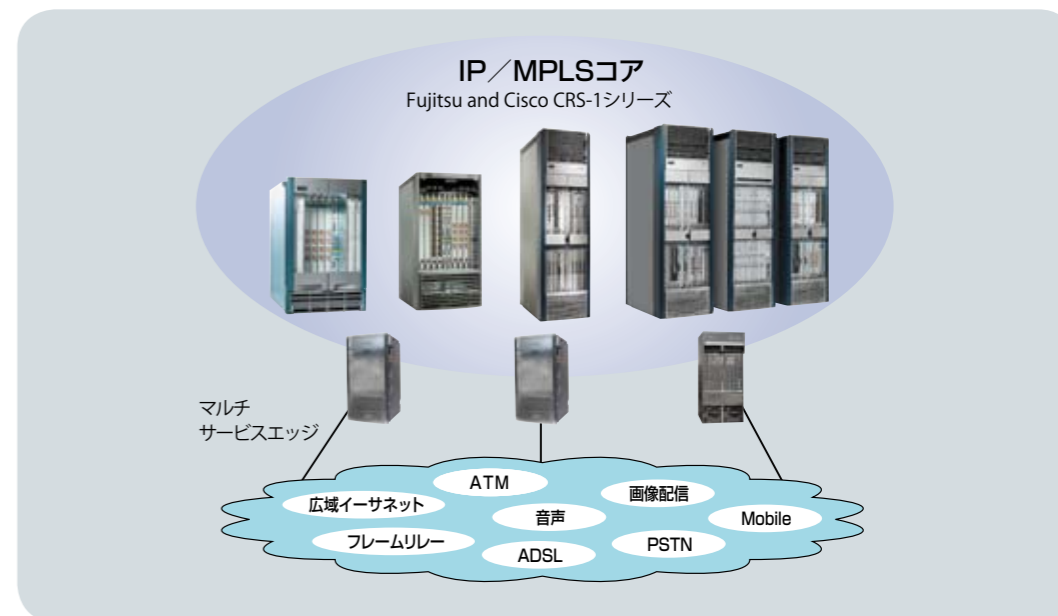
1. 高信頼・最新IP通信サービスインフラの構築

対応機種 Fujitsu and Cisco CRS-1

Fujitsu and Cisco CRS-1はキャリアネットワークに求められる最高レベルの品質基準に対応するとともに、最新サービスを提供するためのさまざまな最先端IP機能を搭載し、最大92Tbpsまで拡張することが可能な唯一のキャリアルーティングシステムです。

本製品は富士通・シスコシステムズ両社で共同開発を実施した次世代OS「Cisco IOS XR」を搭載しています。

日本の通信事業者様の厳しい信頼性への要求に応えるため、富士通の持つ長年にわたる日本市場におけるノウハウや自社製品開発で培った高可用性技術を活かし、日本の通信事業者様のご要望機能を実現しています。



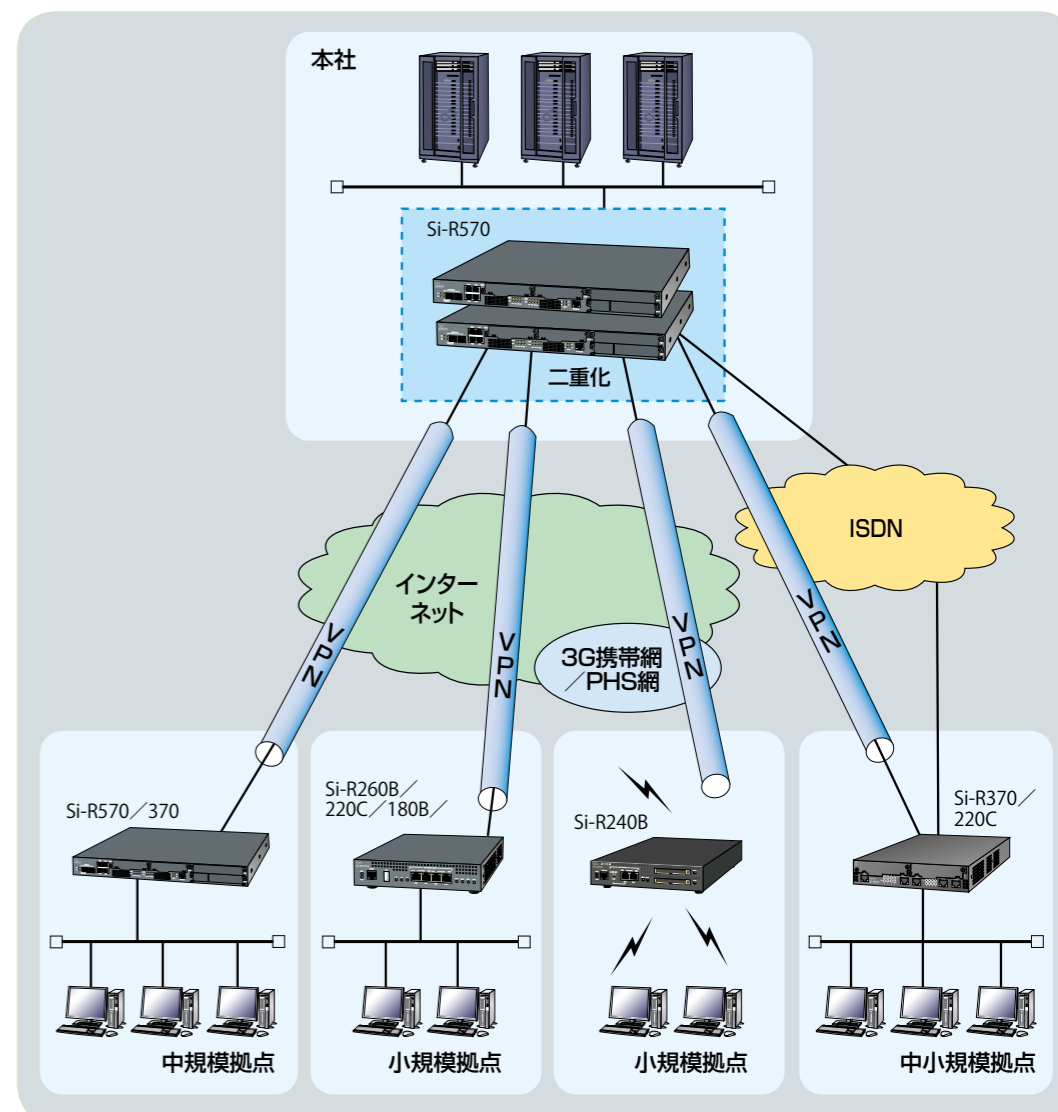
2. 企業ネットワークのIPインフラ

対応機種 Si-R

企業を支えるIPインフラにおいて、富士通のネットワーク製品はブロードバンド時代の企業ネットワークの要件である高速、高信頼かつ高品質なサービスを提供します。

IPアクセスルータ「Si-Rシリーズ」では、高い処理能力が必要とされるVPN暗号化時においても、他社同クラスルータを大幅に上回る中継性能を実現。

また、通信回線のバックアップとしてISDNや3G携帯網などを利用することで経路の二重化を図り、信頼性を向上させることができます。さらに、帯域制御機能を標準搭載することで、例えば音声などのような遅延の許されないデータを保証し、通信品質を確保します。



Fujitsu and Cisco CRS-1シリーズ

製品情報: <http://fenics.fujitsu.com/products/crs-1/>

シスコシステムズ社との協業により、高信頼・最新サービスをご提供するハイエンドルータ

Fujitsu and Cisco CRS-1 シリーズは、日本の通信キャリア様への機能の実現や品質要求に応えるサポートのために、シスコシステムズ社との提携によって提供される共同ブランド製品です。

富士通・シスコシステムズ両社の技術や経験を融合することによって、Cisco IOS XR の共同開発を行い、IP ネットワークインフラにおける機能、信頼性およびサポートの充実を実現します。本シリーズは、キャリアネットワークに求められる最高レベルの品質基準に対応するとともに、最新サービスを提供するためのさまざまな IP 機能を搭載しています。



4スロット シングルシェルフシステム

- 40Gbps/スロットの4スロットラインカードシェルフ 320Gbpsのスイッチング容量を提供
- 19インチラック搭載型シェルフ



16スロット シングルシェルフシステム

- 40Gbps/スロットの16スロットラインカードシェルフ 1.28Tbpsのスイッチング容量を提供
- 自立型シェルフシステム
- マルチシェルフシステムへの拡張が可能



8スロット シングルシェルフシステム

- 40Gbps/スロットの8スロットラインカードシェルフ 640Gbpsのスイッチング容量を提供
- 19インチラック搭載型シェルフ



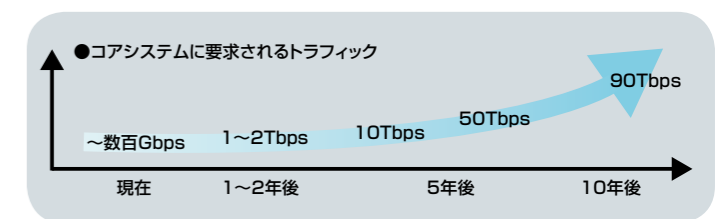
マルチシェルフシステム

- 40Gbps/スロットの32スロットマルチシェルフ 2.56Tbpsのスイッチング容量を提供
- 自立型シェルフシステム
- 16スロットシングルシェルフシステムからの拡張が可能

特長

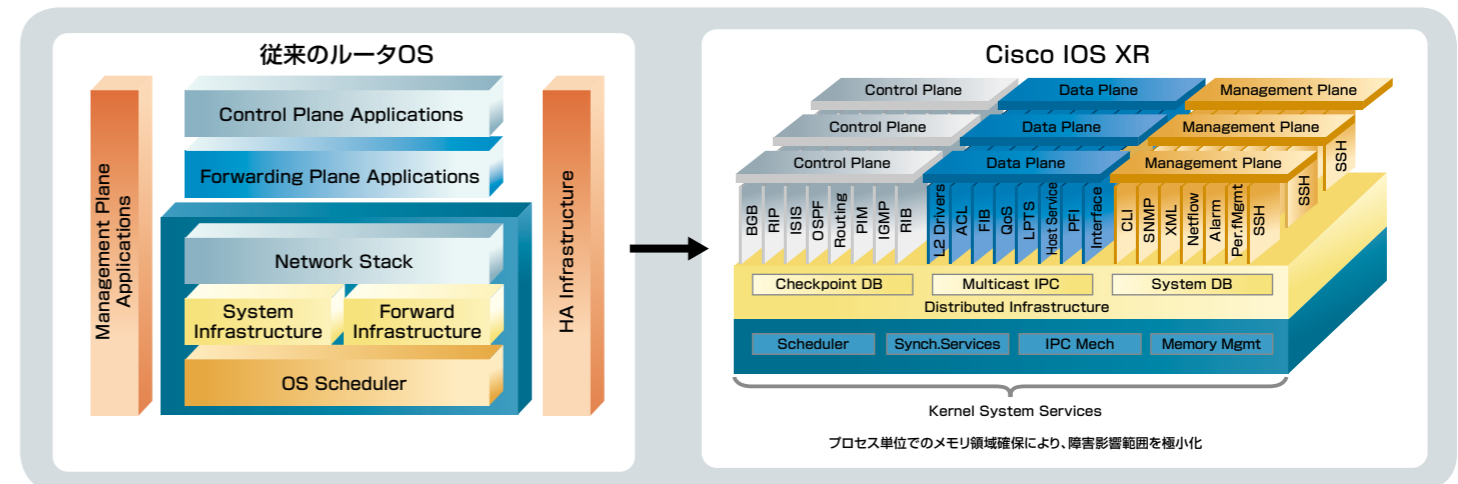
1. マルチシェルフ対応により、最大で92テラビットまで増強可能

業界で初めて OC-768c/STM-256c POS インターフェースに対応し、将来最大 92Tbps まで拡張可能なキャリアルーティングシステムです。マルチシェルフの構成が可能なので、データ、音声、画像データなど年々増加するトラフィック要求に対しても、システム拡張によって対応することが可能であり、システム投資を長期的に保護します。



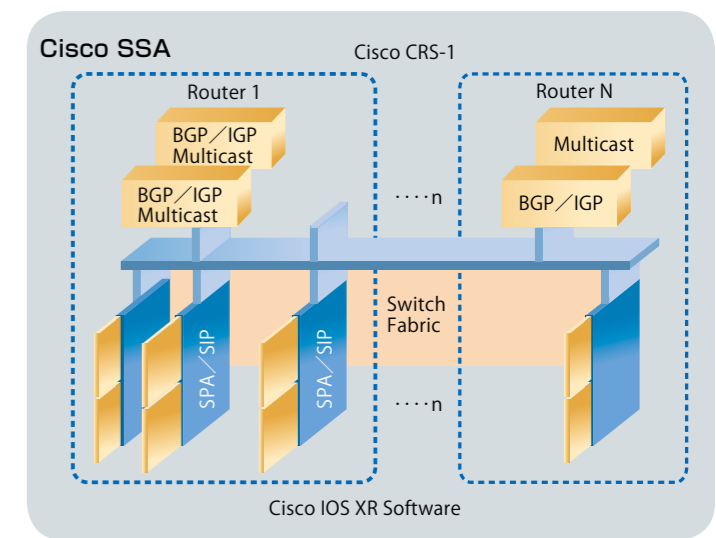
2. システムの常時稼働

マルチシェルフ構成に対応可能な自己回復型 OS である Cisco IOS XR ソフトウェアを搭載しています。Cisco IOS XR は、サービスもしくはユーザー単位のトラフィックや運用の分離機能によって、障害による影響範囲を限定・隔離する機能を備えており、サービスを中断させることなく保守やアップグレード、機能強化、ハードウェア拡張の作業が可能です。



3. セキュアなシステム仮想化

本シリーズは富士通とシスコが共同で開発した Cisco IOS XR ソフトウェアが搭載されています。Cisco IOS XR ソフトウェアの「サービス分離アーキテクチャ (SSA: Service Separation Architecture)」によって、単一のルータを物理パーティション (複数の分割した領域) と論理パーティションによって仮想的に分割 (仮想化) できるため、パブリックサービスとプライベートサービスを分離して運用することが可能となります。サービスとお客様を互いに分離することにより、最大限のセキュリティが確保され、運用効率と管理効率が向上します。



4. 柔軟なサービス提供

世界最高レベルの 40Gbps ASIC である Cisco Silicon Packet Processor (SPP)、独自のサービス分離アーキテクチャ、業界初の本格的な分散制御など、最新サービスを提供する上で必要となる機能および性能を実現しています。今後求められる統合型ネットワークサービス提供においても、柔軟に対応することが可能です。

本シリーズは、40Gbps/スロットの卓越した処理性能、MPLS Traffic Engineering (TE) ・ MPLS Fast Reroute (FRR) などの高度な MPLS 機能、3 レベルの階層制御などの強力かつ柔軟な QoS 制御機能を備え、次世代の IP/MPLS コアネットワークに最適な製品です。

製品情報: <http://fenics.fujitsu.com/products/xr12000/>

Fujitsu and Cisco XR 12400シリーズ

シスコシステムズ社との協業により提供する次世代ハイエンドルータ

Fujitsu and Cisco XR 12400 シリーズ は、富士通・シスコ両社の技術や経験を融合して共同開発した Cisco IOS XR ソフトウェアを搭載した次世代ルータです。革新性を誇る独自の分散制御、セキュアなシステム仮想化、システムの常時稼働、および拡張性の高いマルチサービス提供を実現し、1 スロット当たり 2.5Gbps から 10Gbps に拡張可能なインテリジェントなルーティングソリューションを提供します。

特長

1.システムの常時稼働を実現

自己回復型 OS である Cisco IOS XR ソフトウェアを搭載。Cisco IOS XR ソフトウェアは、サービスもしくはユーザー単位のトラフィックや運用の分離機能によって障害による影響範囲を限定・隔離する機能を備えており、サービスを中断させることなく保守やアップグレード、機能強化、ハードウェア拡張の作業が可能です。

2.セキュアなシステム仮想化

XR 12400 シリーズの「サービス分離アーキテクチャ(SSA;Service Separation Architecture)」によって、単一のルータを仮想的に分割(仮想化)できるため、パブリックサービスとプライベートサービスを分離して運用することが可能となります。サービスとお客を互いに分離することにより、最大限のセキュリティが確保され、運用効率と管理効率が増進します。

3.マルチサービス拡張性

装置の管理およびプロトコル処理を行う Performance Route Processor (PRP) と、物理インタフェースを終端し、レイヤー3のルーティング処理を行う IP Services Engine (ISE) ラインカードに機能・性能の処理を分散しますので、システムに搭載されたハードウェアの合計容量を最大限に利用することができます。

また、各 ISE ラインカードの専用キューイング ASIC が、優れた QoS を提供し、拡張性やパフォーマンスに影響を与えることなく、映像・音声・遅延による影響を受けやすいデータを遅延や揺らぎから守ります。さらに、マルチキャストのフレーム複製をスイッチファブリックで処理するため、サービスの中断を招く輻輳を回避することができます。



製品名	Fujitsu and Cisco CRS-1				
	4スロットシングルシェルフシステム	8スロットシングルシェルフシステム	16スロットシングルシェルフシステム	マルチシェルフシステム	
スイッチング容量	320Gbps	640Gbps	1.28Tbps	2.56Tbps	
インターフェーススロット数	4(40Gbps/スロット)	8(40Gbps/スロット)	16(40Gbps/スロット)	32(40Gbps/スロット)	
インターフェースポート数(最大)	OC-768c / STM-256c POS	4	8	16	
	OC-192c / STM-64c POS	16	32	64	
	OC-48c / STM-16c POS	64	128	256	
	OC-12c / STM-4c POS	192	384	768	
	OC-3c / STM-1c POS	192	384	768	
	10GbE	32	64	128	
1GbE	192	384	768	1536	
高信頼機能	RP / 電源冗長構成	二重化			
	NSF(Non Stop Forwarding)	RIPv2, EIGRP, OSPFv2, OSPFv3, IS-IS, BGP4, BGP4+, LDP, RSVP-TE, マルチキャスト			
	ホットスタンバイ機能	VRRP, HSRP			
	ソフトウェア高信頼機能	プロセスリスタート、リソース不足管理			
	MPLS高信頼機能	MPLS Fast Reroute (FRR)			
リンク冗長化	リンクバンドリング、SONET APS				
ルーティングプロトコル	IPv4 unicast	RIPv2, EIGRP, OSPFv2, IS-IS, BGP4			
	IPv4 multicast	IGMPv2/v3, PIM-SM, PIM-SSM, MSDP, MBGP			
	IPv6 unicast	OSPFv3, IS-IS, BGP4+			
	IPv6 multicast	MLDv1/v2, PIM-SM, PIM-SSM, MBGP			
MPLS	LDP, RSVP, Diffserv-TE, MPLS, Traffic Engineering, GMPLS, L3-VPN (RFC2547), L2-VPN (EoMPLS)				
トラフィック制御	IPフィルタリング (ACL), MPLS-TE, ECMP				
サービス分離機能	SDR, Process Replacement				
QoS	MQCを使用したQoS/CoS、マルチキャストQoS 3レベルの階層化キューイング (Ingress/Egressに8000キュー) ポリシング(入力および出力方向)、パケット分類/マーキング				
保守・運用	活性挿抜(ホットスワップ)	RP、ラインカード、ファブリックカード			
	セキュリティ機能	MD5, SSL, SSHv2, SFTP, IPsec			
	運用・監視インターフェース	拡張CLI, XML, SNMP, Telnet, SSH, Craft Works Interface (CWI), IP SLA			
諸元	本体外形寸法(W.D.H)	448.2×754.4×762.0mm	444.5×929.6×979.9mm	599.4×914.4×2,133.6mm FCC 599.4×889.0×2,133.6mm LCC 599.4×914.4×2,133.6mm	
	ケーブルサポート・正面カバーを含む寸法(W.D.H)	471.2×769.1×762.0mm	444.5×1,028.7×979.9mm	599.4×1,008.4×2,133.6mm FCC 599.4×1,042.0×2,133.6mm LCC 599.4×1,008.4×2,133.6mm	
諸元	質量	173kg以下	295kg以下	723kg以下 FCC 707kg以下 LCC 723kg以下	
	電源 / コンセント形状	DC-48V	○(圧着端子)		
		AC200V	○(単相) NEMA L6-20プラグ	○(三相スター/デルタ) IEC 60309プラグ(スター) NEMA L15-30Pプラグ(デルタ)	○(三相スター/デルタ) 532P6W(スター) 460P9W(デルタ)
	消費電力	4,185W(AC) / 4,278W(DC) 以下	8,750W(AC) / 7,900W(DC) 以下	16,560W(AC) / 14,980W(DC) 以下 FCC 10,400W(AC) / 9,100W(DC) 以下	LCC 16,560W(AC) / 14,980W(DC) 以下 FCC 10,400W(AC) / 9,100W(DC) 以下
	環境条件	温度	5~40°C		
		湿度	5~85%RH(結露なきこと)		
適合基準	安全性	IEC 60950-1, IEC 60825 Laser Safety			
	EMC / EMI	CISPR 22 (EN55022) Class A, VCCI Class A			

Fujitsu and Cisco CRS-1シリーズは、富士通・シスコシステムズ社の提携によって提供する富士通・シスコ共同ブランド品です。

製品名	Fujitsu and Cisco XR 12400シリーズ				
	XR 12416	XR 12410	XR 12406	XR 12404	
スイッチング容量	320Gbps	200Gbps	120Gbps	80Gbps	
インターフェーススロット数 (PRP一重化/PRP冗長化)	15/14 (10Gbps/スロット)	9/8 (10Gbps/スロット)	5/4 (10Gbps/スロット)	3/2 (10Gbps/スロット)	
インターフェースポート数 (PRP一重化/PRP冗長化)	OC-192c / STM-64c POS	30/28	18/16	10/8	
	OC-48c / STM-16c POS	60/56	36/32	20/16	
	OC-12c / STM-4c POS	60/56	36/32	20/16	
	OC-3c / STM-1c POS	240/224	144/128	80/64	
	10GbE	30/28	18/16	10/8	
	1GbE	300/280	180/160	100/80	
高信頼機能	PRP / 電源冗長構成	二重化			
	NSF(Non Stop Forwarding)	RIPv2, EIGRP, OSPFv2, OSPFv3, IS-IS, BGP4, BGP4+, LDP, RSVP-TE, マルチキャスト			
	ホットスタンバイ機能	VRRP, HSRP			
	ソフトウェア高信頼機能	プロセスリスタート、リソース不足管理			
	MPLS高信頼機能	MPLS Fast Reroute (FRR)			
	リンク冗長化	SONET APS			
ルーティングプロトコル	IPv4 unicast	RIPv2, EIGRP, OSPFv2, IS-IS, BGP4			
	IPv4 multicast	IGMPv2/v3, PIM-SM, PIM-SSM, MSDP, MBGP			
	IPv6 unicast	OSPFv3, IS-IS, BGP4+			
	IPv6 multicast	MLDv1/v2, PIM-SM, PIM-SSM, MBGP			
MPLS	LDP, RSVP, Diffserv-TE, MPLS Traffic Engineering, GMPLS, L3-VPN (RFC2547), L2-VPN (EoMPLS)				
トラフィック制御	IPフィルタリング (ACL), MPLS-TE, ECMP				
サービス分離機能	SDR, Process Replacement				
QoS	MQCを使用したQoS/CoS、マルチキャストQoS、3レベルの階層化キューイング (Ingress/Egressに2048~8192キュー)、ポリシング(入力および出力方向)、パケット分類/マーキング				
保守・運用	活性挿抜(ホットスワップ)	RP、ラインカード、ファブリックカード			
	セキュリティ機能	MD5, SSL, SSHv2, SFTP, IPsec			
	運用・監視インターフェース	拡張CLI, XML, SNMP, Telnet, SSH, Craft Works Interface (CWI), IP SLA			
諸元	本体外形寸法(W.D.H)	438.0×559.0×1,816.0mm	482.6×559.0×952.5mm	439.0×711.0×470.0mm	
	ケーブルサポート・正面カバーを含む寸法	476.0×610.0×1,842.0mm	482.6×610.0×952.5mm	480.0×711.0×470.0mm	
	質量	177kg以下	125kg以下	94kg以下	
	電源	DC-48V	○		
		AC200V	○		
	消費電力	4,706W(AC) / 4,210W(DC)	2,791W(AC) / 2,430W(DC)	1,950VA(AC) / 1,630W(DC)	1,341VA(AC) / 1,280W(DC)
環境条件	温度	0~40°C			
	湿度	10~90%RH(結露なきこと)			
適合基準	安全性	IEC 60950, IEC 60825 Laser Safety			
	EMC / EMI 耐環境性能	CISPR 22 (EN55022) Class B, VCCI Class A NEBS			

Fujitsu and Cisco XR 12400シリーズは富士通・シスコシステムズ社の提携によって提供する富士通・シスコ共同ブランド品です。


Si-Rシリーズ

高速／高品質／高信頼な企業ネットワークを実現するIPアクセスルータ

高品質な IP-VPN サービスや、コストパフォーマンスの高いブロードバンドサービスを最大限に活用していただくための IP アクセスルータです。高度な VPN 機能や QoS 機能など、次世代の企業ネットワークシステムを構築するための最適なソリューションを提供します。

■Si-Rシリーズラインナップ

10/100/1000BASE-T	ATM 25M PRI (~1.5Mbps) BRI	モジュール拡張モデル	Si-R570 中規模向け 高性能VPNルータ (500Mbps/1000)
10/100BASE-TX			Si-R370 拡張WANモジュール対応VPNルータ (180Mbps/500)
10/100BASE-TX	ATM 25M	スタンダードモデル	Si-R260B ATM対応VPNルータ (120Mbps/100)
10/100BASE-TX	3G/PHS BRI		Si-R240B 無線LAN/WAN対応VPNルータ (130Mbps/100)
10/100BASE-TX			Si-R220C ISDN/バックアップ対応 VPNルータ (130Mbps/100)
10/100BASE-TX			Si-R180B 高性能VPNルータ (110Mbps/50)
10BASE-T	BRI		Si-R130B VPN対応ISDNルータ* (128kbps/48)
			Si-R30B ISDNルータ* (VPN非対応)



IPv6 Ready Logo Phase-2 :
IPv6対応機器同士の高度な
相互通信についての認定
プログラム。
詳細はホームページをご覧ください。
<http://www.ipv6ready.org/>
*Si-R130B/30Bは対象外

(内はVPN性能/VPN対地数の最大値
VPN性能はSmart Bitsによる当社測定値)

特長

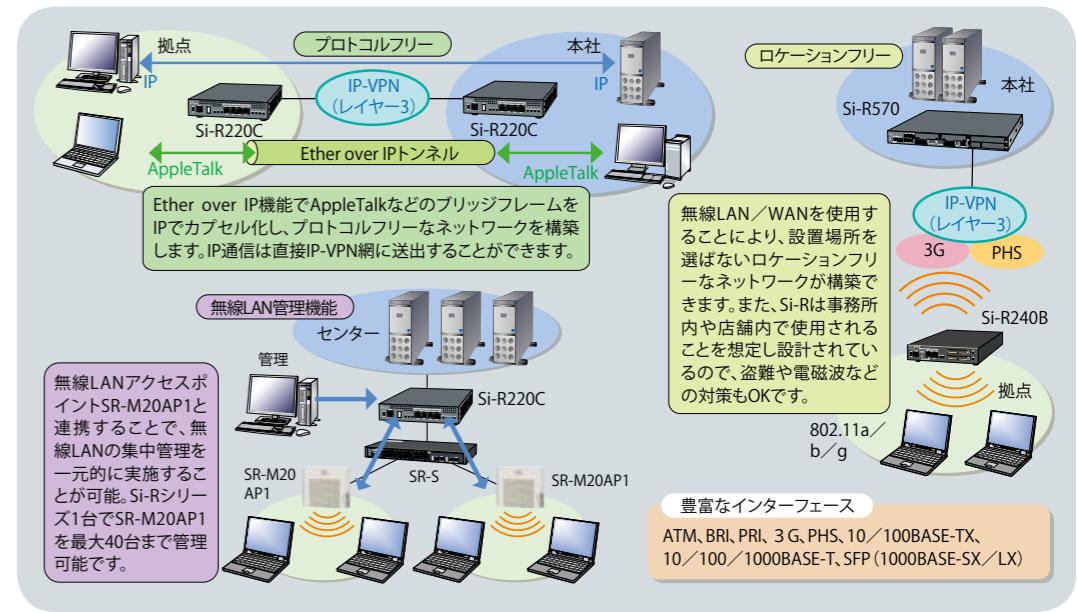
安心 安全	ファイアウォール	Si-R シリーズは、ACL/SPI/IDS などのファイアウォール機能を搭載しており、インターネット接続時の外部からの脅威に対して高いセキュリティを実現。
	セキュリティスロット	ケンジントン製のマイクロサーバーセキュリティシステムに対応した盗難防止機構を装備。ワイヤーの一端を机や柱などの固定物に取り付けることで、ルータ本体自体の盗難の防止が可能。
	装置固有パスワード	万一、ルータの設定情報(Config)が流した場合でも、他のルータでその Config が使えないように、Si-R では「装置固有パスワード」をサポート。特定の Si-R 上で設定された Config は、その Si-R のみ使用可能。
便利	商用最高レベルのセキュリティ認証を追求	同梱されている「Si-R 基本ソフトウェア V34.01」に含まれる「Si-R Security Software V02.02」は、商用最高レベルとなる ISO/IEC15408 EAL4 + ALC_FLR.1 を取得。お客様システムに安心した適用が可能。
	豊富なインターフェース	大容量で高速な Giga インターフェースから安定性の高い ATM 回線、バックアップに最適な ISDN まで多種多様なインターフェースを装備。また、Si-R240B では 3G 携帯や PHS など無線 WAN カードもサポート。
	プロトコルフリー	Ether over IP 機能をサポート。IP-VPN やインターネット-VPN のような IP 通信のみの WAN サービスでも Ether over IP 機能を使用することで、プロトコルフリーなネットワークが構築可能。
	ロケーションフリー	Si-R240B は、3G 携帯、PHS や 802.11a/b/g などの無線 LAN/WAN に対応しているため設置場所を選ばず、ケーブル配線無しに利用可能。
快適	無線LAN管理	当社の提供する無線 LAN アクセスポイント (SR-M20AP1) と連携することで、一元的に無線 LAN の集中管理を実施可能。Si-R シリーズ 1 台で SR-M20AP1 を最大 40 台まで管理可能。
	QoS機能	IP-VPN 網、L2-VPN 網の QoS に合わせて TOS、COS 値を変換可能です。また、拠点ごとにシェーピングを設定し、さらに帯域制御を行うことも可能。
	ダイナミックVPN	拠点に動的 IP を使用するとスター型ネットワークとなり、センター回線/装置がボトルネックとなります。Si-R ではダイナミック VPN を使用することにより拠点間通信が可能となり、VoIP など遅延に弱いアプリケーションに最適なネットワークを提供。

製品情報:<http://fenics.fujitsu.com/products/sir/>

1. 利便性を追求した柔軟なネットワーク構築

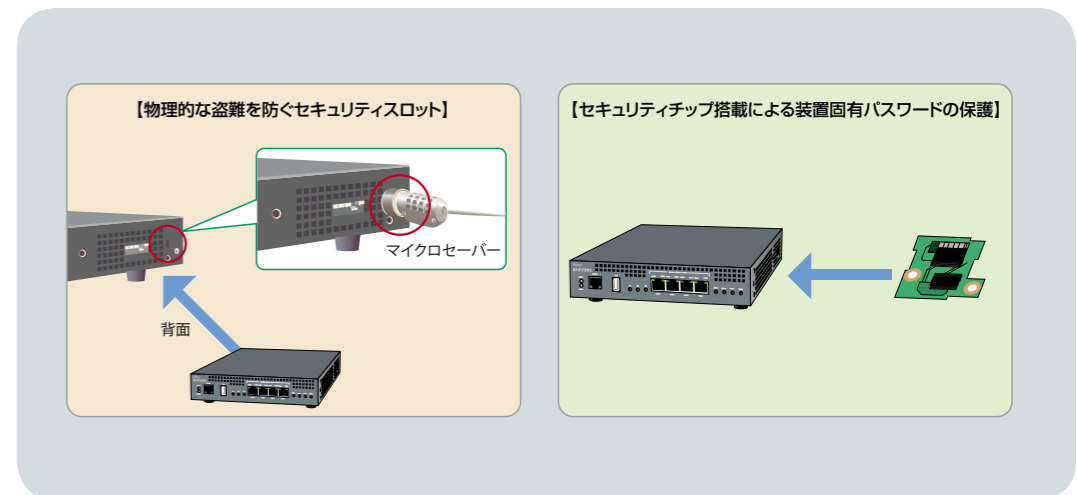
Si-R シリーズは豊富なインターフェースをサポートし、通信キャリアが提供するさまざまな回線サービスに柔軟に対応でき、さらに Ether over IP 機能を活用したプロトコルフリーなネットワークも構築することが可能です。Si-R240B については WAN 側に 3G 携帯や PHS、LAN 側に無線 LAN を使用することで、ケーブル配線なしにロケーションフリーなネットワーク構築を実現します。

また、当社の提供する無線 LAN アクセスポイント「SR-M20AP1」との連携による無線 LAN の一元的な集中管理を実施できます。Si-R シリーズを導入のお客様は別途コントローラを用意する必要なく、ネットワークを集中管理することが可能です。



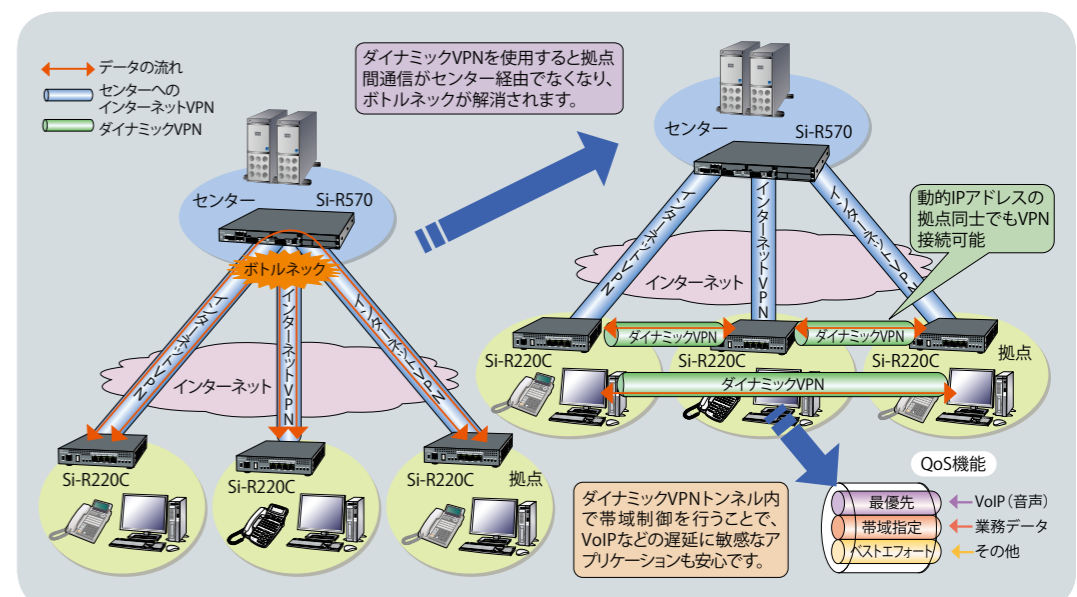
2. Si-Rシリーズの強固なセキュリティ対策

- ACL/SPI/IDS などのファイアウォール機能を搭載。
- ケンジントン製マイクロサーバーセキュリティシステムに対応した盗難防止機構を装備し、本体自体の盗難を防止。
- 「装置固有パスワード」をサポート。特定の Si-R 上で設定された Config は、その Si-R だけでしか使えなくなります。さらに、装置固有パスワードはセキュリティチップにより完全に保護。
- 商用最高レベルのセキュリティ認証 (ISO/IEC15408 EAL4 + ACL_FLR.1) を取得。



3. ダイナミックVPNを利用した快適な拠点間通信

動的 IP アドレスを使用したインターネット VPN 環境では、これまで拠点間の通信時にも必ずセンターを経由する必要がありました。ダイナミック VPN を使用することで、拠点間にて直接通信することが可能となります。これにより、センター側の負荷を大幅に軽減することが可能となります。
(* 拠点間通信の制御情報はセンターを経由します)



モジュール拡張モデル

中大規模向け高性能VPNルータ

Si-R570



標準価格(税別): ¥900,000

- 標準ポート: 10/100/1000BASE-T ×4ポート
- SFP-GBIC ×2ポート(標準ポートの2ポートと排他使用)
- 拡張スロット ×4スロット

VPN 500Mbps 1000対地 ダイナミックVPN AES/3DES/DES Ethernet over IP IPv6対応	冗長化 電源二重化 VRRP QoS 帯域制御(WFQ) 優先制御(TOS)	管理機能 SNMP Web管理(GUI) Telnet(CLI) MPLS ファイアーウォール ACL/SPI/IDS
--	--	--

■適用回線

L2-VPN(広域イーサネット)	IP-VPN
ADSL(フレッツADSLなど)	FTTH(Bフレッツなど)
ATMメタル(~25Mbps)	PRI(INS1500, DA1500, フレームリレー)
BRI(INS64, DA64/128, フレームリレー)	

拡張WANモジュール対応VPNルータ

Si-R370



標準価格(税別): ¥388,000

- 標準ポート: 10/100BASE-TX ×4ポート
- 拡張スロット ×2スロット

VPN 180Mbps 500対地 ダイナミックVPN AES/3DES/DES Ethernet over IP IPv6対応	冗長化 VRRP QoS 帯域制御(WFQ) 優先制御(TOS)	管理機能 SNMP Web管理(GUI) Telnet(CLI) MPLS ファイアーウォール ACL/SPI/IDS
---	---	--

■適用回線

L2-VPN(広域イーサネット)	IP-VPN
ADSL(フレッツADSLなど)	FTTH(Bフレッツなど)
ATMメタル(~25Mbps)	PRI(INS1500, DA1500, フレームリレー)
BRI(INS64, DA64/128, フレームリレー)	

スタンダードモデル

ATM対応VPNルータ

Si-R260B



標準価格(税別): ¥250,000

- 10/100BASE-TX ×4ポート
- ATM25Mポート ×1ポート

VPN 120Mbps 100対地 ダイナミックVPN AES/3DES/DES Ethernet over IP IPv6対応	冗長化 VRRP QoS 帯域制御(WFQ) 優先制御(TOS)	管理機能 SNMP Web管理(GUI) Telnet(CLI) MPLS ファイアーウォール ACL/SPI/IDS
---	---	--

■適用回線

L2-VPN(広域イーサネット)	IP-VPN
ADSL(フレッツADSLなど)	FTTH(Bフレッツなど)
ATMメタル(~25Mbps)	

無線LAN/WAN対応VPNルータ

Si-R240B



標準価格(税別): ¥118,000

- 10/100BASE-TX ×2ポート
- カードスロット ×2スロット(PCMCIA)

VPN 130Mbps 100対地 ダイナミックVPN AES/3DES/DES Ethernet over IP IPv6対応	冗長化 VRRP QoS 帯域制御(WFQ) 優先制御(TOS)	管理機能 SNMP Web管理(GUI) Telnet(CLI) MPLS ファイアーウォール ACL/SPI/IDS
---	---	--

■適用回線

L2-VPN(広域イーサネット)	FTTH(Bフレッツなど)
ADSL(フレッツADSLなど)	3G携帯/PHS
IP-VPN	

製品名 型名 ^{※20}	Si-R570	Si-R370	Si-R260B	Si-R240B
基本 インターフェース	10/100/1000BASE-T (RJ-45コネクタ) ^{※1} 10/100BASE-TX (RJ-45コネクタ)	4(独立)	—	2(独立)
拡張スロット数	4(スロットタイプL×2 + スロットタイプH×2)	2	—	2(PCMCIA)
インターフェース ポート数 ()内オプションによる 拡張 スロットへの最大搭載数	SFP (1000BASE-SX/LX) 10/100BASE-TX (RJ-45コネクタ) ^{※2} PRI(I.431/I.431a, 192K~ 1.5Mbps, RJ-45コネクタ) BRI(I.430/I.430a, 64 /128K, RJ-45コネクタ) ATM25Mbps(I.432.5, RJ-45コネクタ) USBポート ^{※4}	2(標準インターフェース)	—	2
アクセラレータ(ASIC)	データ暗号 鍵生成 データ圧縮	DES/3DES/AES DH	—	—
ルーティング プロトコル	IPV4 IPV6 MPLS ブリッジ	LZS	—	—
WANプロトコル	IPV4 IPV6	static, RIP, RIPV2, VLSM対応, BGP4, OSPFv2 static, RIPng, IPv6/IPv4 Dual stack, OSPFv3 ^{※6} , BGP4+ ^{※6} EoMPLS, BGP/MPLS VPN, MPLS-Forwarder, LDP, MPLS-IX, MPLS ATM (shimヘッダ) ^{※7 ※8} STP, MACフィルタ、アドレス学習、VLANサポート、Etherポートマッピング/グルーピング(ATM-VC ^{※7 ※8} , フレームリレー-DLCI) PPPoE(複数セッション対応)、マルチリンクPPP, PAP/CHAP、データ圧縮(LZS)、 ISDN発信者番号チェック ^{※9} 、[VP/VCシェーピング, RFC1483 Routed/Bridged Ethernet] ^{※7 ※8} , PIAFS ^{※10}	—	—
アドレス管理	IPV4 IPV6	マルチNAT, DHCPサーバ, DHCPリレーエージェント, DHCPクライアント, ProxyDNS (DNSサーバ, DNSリレー) DHCPサーバ, DHCPリレーエージェント, DHCPクライアント, DHCP-PD, ProxyDNS (DNSサーバ, DNSリレー)	—	—
QoS	IPV4/IPv6	VLANプライオリティマッピング, 帯域制御(WFQ), TOS/TrafficClass制御, IPHC (RTPヘッダ圧縮含む) ^{※9} , イーサシェーピング(リミッタ) RADIUSサーバ(PAP/CHAP, 発信者番号認証), RADIUSクライアント, ネットワーク認証(ARP認証/MACアドレス認証/IEEE802.1X認証)、 装置固有パスワード ^{※11} , 管理者ログインアカウントRADIUS連携, DHCP端末認証(MACアドレスチェック)	—	—
セキュリティ	認証 ファイアー ウォール VPN Si-R Security Software ^{※19} セキュリティスロット(ケンジントスロット互換) ^{※5}	IPV4/IPv6 IPV4/IPv6	IPフィルタリング, URLフィルタ、SPI(Stateful Packet Inspection)、 アクセスロギング(sylogリアルタイム警告)、マルチNAT, IDS, ACL IPsec/IPsec v3 ^{※21} (DES/3DES/AES)、IKE(Main, Aggressive) ^{※12} , IKEv2 ^{※21} , 手動鍵設定 ^{※13} 、 Ethernet over IPブリッジ、ダイナミックVPN、IP over IP	—
冗長機能	IPV4 IPV6	VRRP、レイヤー3セッション監視・維持、ECMP(static, OSPFv2) VRRPv3、レイヤー3セッション監視・維持	—	—
IPマルチキャスト	IPV4	IGMPv2, IPV4 PIM-DM, IPV4 PIM-SMv2	—	—
VLAN	—	タグVLAN(IEEE802.1Q)	—	—
無線LAN 管理機能(SR-M20AP1に対応) ^{※21}	—	電波出力自動調整、アクセスポイントモニタリング、クライアントモニタリング、 周辺アクセスポイント検出、MACアドレスフィルタ配布、チャネル自動調整	—	—
保守・管理機能	IPV4 IPV6	telnetサーバ/クライアント, FTPサーバ/クライアント, SSHサーバ, Web管理(かんたん設定)、 SNMP(v1/v2c/v3)、SNTTPサーバ/クライアント, Syslog telnetサーバ/クライアント, FTPサーバ/クライアント, SSHサーバ, Web管理(かんたん設定)、SNTTPサーバ/クライアント 構成定義2面管理、Si-R効率化運用ツール、LLDP(IEEE802.1AB)、外部メディアスタート ^{※21} 、コンフィグトライアル ^{※21}	—	—
添付品	電源ケーブル(3m)、CD-ROM (取扱説明書、基本ソフトウェア、 Si-R効率化運用ツール、拡張MIB ファイル)、19インチラック搭載 用品、コンソールケーブル、 ケーブルホルダー、ゴム足、製品 保証書、ご使用になる前に	電源ケーブル(2m)、平行2極接地用口出線付変換プラグ、CD-ROM(取扱説明書、 基本ソフトウェア、Si-R効率化運用ツール、拡張MIBファイル)、 ケーブルホルダー ^{※8} 、コンソールケーブル、製品保証書、ご使用になる前に	—	—
諸元	外形寸法(W.D.H) 質量 電源/電源(コンセント)形状 消費電力 発熱量 騒音 温度条件(動作時) 湿度条件(動作時)	430×425×43.5mm (ゴム足なし時)(1U) ^{※14} 6.8kg AC100V/平行2極接地極付プラグ(125V15A)、<電源二重化> ^{※15} 70W ^{※16} 252kJ/h 50dB 0~40℃ 15~85%RH(結露なきこと)	205×360×42mm (ゴム足なし時)(1U) ^{※14} 2.5kg 18.2W 65.6kJ/h 40dB 0~40℃ 10~90%RH(結露なきこと)	205×280×42mm (ゴム足なし時)(1U) ^{※14} 1.7kg 9.6W 34.6kJ/h ファンレス 0~40℃ 10~90%RH(結露なきこと)

※1 オートネゴシエーション、10M/100M/1000M固定、全二重/半二重固定の設定が可能
 ※2 オートネゴシエーション、10M/100M固定、全二重/半二重固定の設定が可能
 ※3 拡張スロットへのATM25、100BASE-TXのオプションボード搭載は、いずれか一枚のみ
 ※4 すべてのUSBメモリの動作を保証するものではありません。USB HUBは利用できません。
 動作確認済USBメモリの詳細は
<http://fenics.fujitsu.com/products/manual/usb/>をご参照ください。
 ※5 ケンジント社製のマイクロローバーセキュリティシステムに対応。詳細は
<http://fenics.fujitsu.com/products/manual/security-slot/>をご参照ください。
 ※6 Si-R570/240Bでサポート
 ※7 ATMサービス利用時のみ
 ※8 Si-R240Bは除く
 ※9 INSネット64/1500、高速デジタル専用線利用時のみ対応(Si-R260B/240Bは除く)

※10 Si-R370のみ対応
 ※11 Si-R260B/240Bは、セキュリティチップ(TPM搭載)
 ※12 Responder/Initiator、IPアドレス不定に対応
 ※13 手動鍵設定はIPv4のみ対応
 ※14 19インチラック搭載時ピッチ数
 ※15 Si-R570のみ対応。オプション(別途手配)により実現する機能です。
 ※16 二重化電源モジュールを搭載していない場合の消費電力
 ※17 取り付けるデータ通信カード・温度の条件で冷却が必要ときに動作
 ※18 Si-R240Bのサポートカードの最新情報は
<http://fenics.fujitsu.com/products/sir/sir240b/#supportcard>
 をご参照ください。
 ※19 『Si-R Security Software V02.02』はSi-R570、Si-R370、Si-R260B、Si-R240B、Si-R220Cおよび
 Si-R180Bで「Si-R基本ソフトウェアV34.01」に搭載した状態で商用最高レベルとなるISO/
 IEC15408EAL4+ALC_FLR.1の認証を取得
 ※20 09年12月にV35にエンハンス予定
 ※21 V35でサポート

【アイコンの説明】

RoHS対応 RoHS指令(EU/欧州連合)が2006年7月1日に施行した有害物
 質規制)に適合した製品です。

ファンレス設計 ファンレス構造のため騒音が発生しません。

Si-Rシリーズ 型名/価格一覧→P172

注: 平行2極接地極付プラグ
(125V15A)



スタンダードモデル

ISDNバックアップ対応VPNルータ

Si-R220C



RoHS対応
ファンレス設計

標準価格(税別): ¥128,000

- 10/100BASE-TX ×4ポート
- BRIポート ×1ポート

VPN	冗長化	管理機能
130Mbps	VRRP	SNMP
100対地	QoS	Web管理(GUI)
ダイナミックVPN	帯域制御(WFQ)	Telnet(CLI)
AES/3DES/DES	優先制御(TOS)	MPLS
Ethernet over IP		ファイアーウォール
IPv6対応		ACL/SPI/IDS

■適用回線

L2-VPN(広域イーサネット)	IP-VPN
ADSL(フレッツADSLなど)	FTTH(Bフレッツなど)
BRI(INS64, DA64/128など)	アナログ電話網(モデム使用時)

高性能VPNルータ

Si-R180B



RoHS対応
ファンレス設計

標準価格(税別): ¥98,000

- 10/100BASE-TX ×2ポート(スイッチングハブ使用時は5ポート)
- (LAN:10/100BASE-TX ×1 or 10/100BASE-TX ×4ポートスイッチングハブ、WAN:10/100BASE-TX ×1)

VPN	冗長化	管理機能
110Mbps	VRRP	SNMP
50対地	QoS	Web管理(GUI)
ダイナミックVPN	帯域制御(WFQ)	Telnet(CLI)
AES/3DES/DES	優先制御(TOS)	MPLS
Ethernet over IP		ファイアーウォール
IPv6対応		ACL/SPI/IDS

■適用回線

L2-VPN(広域イーサネット)	IP-VPN
ADSL(フレッツADSLなど)	FTTH(Bフレッツなど)

無線LAN-APカード(Si-R240B用)仕様

製品名	無線LAN-APカード
型名	SIRWLAP
無線LAN	通信方式: IEEE802.11a(W52)*1, IEEE802.11g/bデュアル 通信可能距離(目安): IEEE802.11aの場合15m, IEEE802.11g/bの場合25m セキュリティ: WEP, WPA/WPA2(IEEE802.1X認証)、WPA/WPA2-PSK(事前共有キー認証) クライアント接続台数: 最大10台/カード
設定方法	WEB設定/コマンド
添付品	取扱説明書、製品保証書
諸元	外形寸法(W.D.H): 54×118×7mm 質量: 38g 電源: DC3.3V 消費電力: 1.58W 発熱量: 5.69kJ/h 温度/湿度条件: 本体と同様

*1 通信相手機器もW52をサポートしている必要あり



ISDNルータ

Si-R130B



RoHS対応
ファンレス設計

標準価格(税別): ¥99,800

- 10BASE-T ×1ポート(4ポートHUB内蔵)
- BRIポート ×1ポート

VPN ※1	冗長化 ※1	管理機能
128kbps	VRRP	SNMP※2
48対地	BGP-4※1	Web管理(GUI)
3DES, DES	QoS※2	Telnet(CLI)
	帯域制御(WFQ)	
	優先制御(TOS)	

※1 Si-R130Bのみ
※2 Si-R30Bはオプションが必要

■適用回線

BRI(INS64, DA64/128など)

Si-R30B



RoHS対応
ファンレス設計

標準価格: ¥49,800

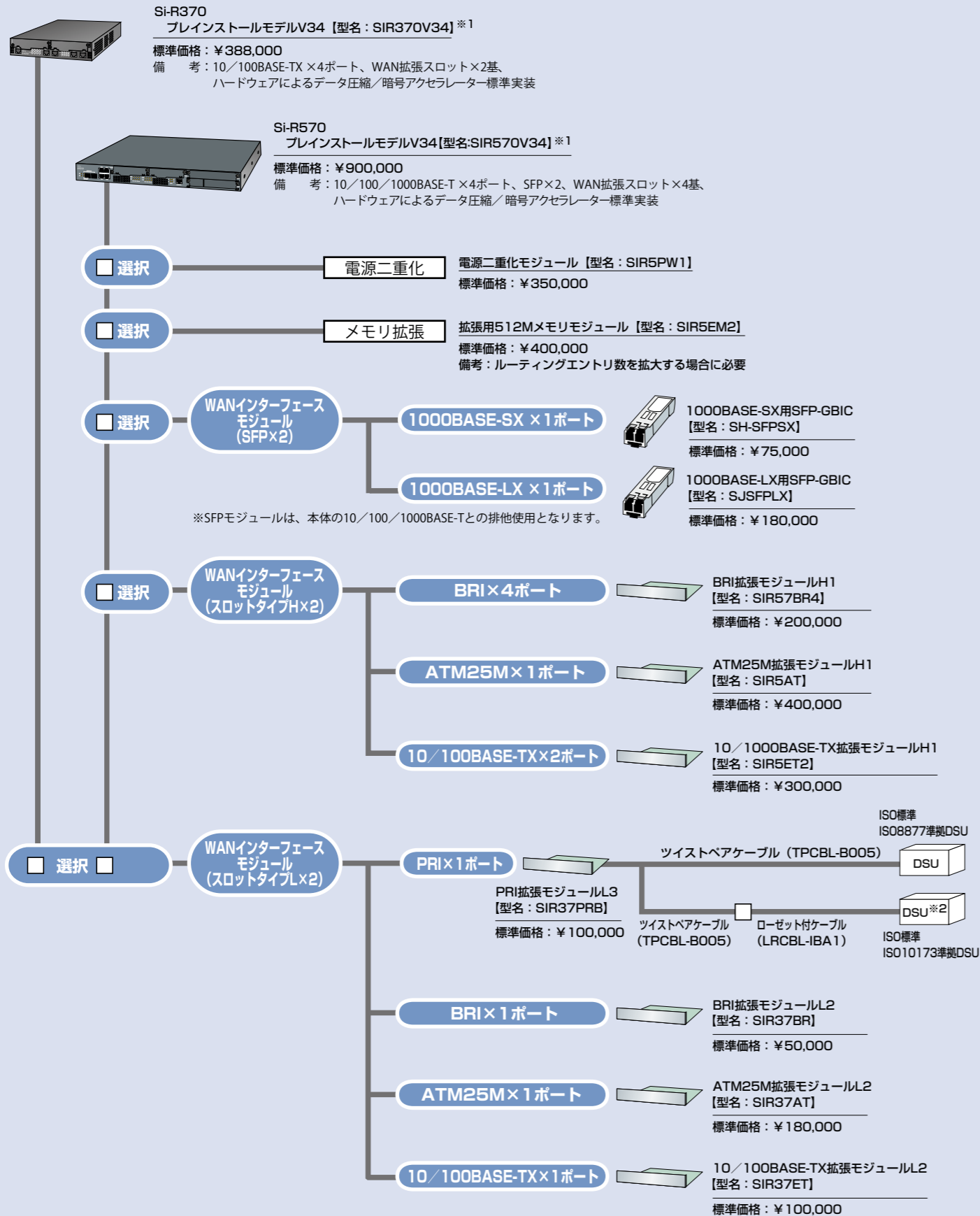
製品名	Si-R220C	Si-R180B	Si-R130B	Si-R30B
型名 ^{#13}	SIR220CV34	SIR180BV34	SIR130BV34	SIR30BV2
基本インターフェース	10/100BASE-TX 4(独立)	10BASE-T 2(独立)or 1+4(スイッチングハブ) ^{#1}	—	—
インターフェースポート数 ()内オプションによる拡張スロットへの最大搭載数	BRI(1.430/1.430a, 64/128K) COMポート USBポート ^{#2} データ暗号	1(DSU内蔵、Uポート×1、S/Tポート×1) — 1 ^{#11} 1(USB2.0Type-A、給電電流:最大500mA、USBメモリに対応) DES/3DES/AES	— — — —	4(レピータHUB、カスケードスイッチ付) 1 (DSU内蔵、Uポート×1、S/Tポート×1)
アクセラレータ(ASIC)	鍵生成 データ圧縮	— —	— LZS	— —
ルーティングプロトコル	IPv4 IPv6	static, RIP, RIPv2:VLSM対応, BGP4, OSPFv2 static, RIPng, IPv6/IPv4 Dual stack, OSPFv3 ^{#4} , BGP4+ ^{#4}	static, RIP, RIPv2:VLSM対応, BGP4	static, RIP, RIPv2:VLSM対応
MPLS	IPv4	EoMPLS, BGP/MPLS VPN, MPLS-Forwarder, LDP, MPLS-IX	—	—
ブリッジ	STP, MACフィルター, アドレス学習, VLANサポート, Etherポートマッピング/グルーピング(フレームリレー-DLCI)	STP, MACフィルター, アドレス学習, VLANサポート	STP, MACフィルター, アドレス学習	<STP, MACフィルター, アドレス学習>
WANプロトコル	PPPoE(複数セッション対応)、マルチリンクPPP, PAP/CHAP, データ圧縮(LZS)、ISDN発信者番号チェック、PIAFS	PPPoE(複数セッション対応)	マルチリンクPPP, PAP/CHAP, データ圧縮(LZS)、ISDN発信者番号チェック、PIAFS	マルチリンクPPP, PAP/CHAP、<データ圧縮(LZS)>、ISDN発信者番号チェック、PIAFS
アドレス管理	IPv4 IPv6	マルチNAT, DHCPサーバ、DHCPリレーエージェント、DHCPクライアント、ProxyDNS(DNSサーバ、DNSリレー)	マルチNAT, DHCPサーバ、DHCPリレーエージェント、ProxyDNS(DNSサーバ、DNSリレー)	マルチNAT, DHCPサーバ、ProxyDNS(DNSサーバ、DNSリレー)
QoS	IPv4/IPv6 ^{#5}	VLANプライオリティマッピング、帯域制御(WFQ)、TOS/TrafficClass制御、IPHC(RTPヘッダ圧縮含む) ^{#6} 、イーサシェーピング(リミッタ)	VLANプライオリティマッピング、帯域制御(WFQ)、TOS/TrafficClass制御、イーサシェーピング(リミッタ)	帯域制御(WFQ)、TOS制御 <帯域制御(WFQ)、TOS制御>
認証	—	RADIUSサーバ(PAP/CHAP、発信者番号認証)、RADIUSクライアント、ネットワーク認証(ARP認証/MACアドレス認証/IEEE802.1X認証)、装置固有パスワード ^{#11} 、管理者ログインアカウントRADIUS連携、DHCP端末認証(MACアドレスチェック)	RADIUSクライアント	—
セキュリティ	ファイアーウォール VPN	IPv4/IPv6 ^{#5} IPv4/IPv6 ^{#5}	IPフィルタリング、URLフィルタリング、アクセスロギング(syslogリアルタイム警告)、マルチNAT、IDS、ACL	IPフィルタリング、URLフィルタリング、アクセスロギング(syslogリアルタイム警告)、マルチNAT
冗長機能	IPv4 IPv6	VRRP、レイヤー3セッション監視・維持、ECMP(static, OSPFv2) VRRPv3、レイヤー3セッション監視・維持	VRRP	—
IPマルチキャスト	IPv4	IGMPv2, IPv4 PIM-DM, IPv4 PIM-SMv2	—	—
VLAN	—	タグVLAN(IEEE802.1Q)	—	—
無線LAN 管理機能(SR-M20AP1に対応) ^{#14}	—	電波出力自動調整、アクセスポイントモニタリング、クライアントモニタリング、周辺アクセスポイント検出、MACアドレスフィルタ配布、チャネル自動調整	—	—
保守・管理機能	IPv4 IPv6	telnetサーバ/クライアント、FTPサーバ/クライアント、SSHサーバ、Web管理(かんたん設定)、SNMP(v1/v2c/v3)、SNTPサーバ/クライアント、Syslog	ttelnetサーバ/クライアント、FTPサーバ/クライアント、Web管理(かんたん設定)、SNMP(v1)、SNTPサーバ/クライアント、Syslog、オンラインサポート	—
添付品	—	構成定義2面管理、Si-R効率化運用ツール、LLDP(IEEE802.1AB)、外部メディアスタート ^{#14} 、コンフィグトライアル ^{#14}	構成定義2面管理	—
添付品	—	電源ケーブル(2m)、平行2極接地用口出線付変換プラグ、CD-ROM(取扱説明書、基本ソフトウェア、Si-R効率化運用ツール、拡張MIBファイル)、コンソールケーブル、ケーブルホルダー ^{#15} 、製品保証書、ご使用になる前に	電源ケーブル(2m)、平行2極接地用口出線付変換プラグ、ISDNケーブル(6ピンモジュラ、4.2m)、製品保証書、ご使用になる前に、CD-ROM(取扱説明書、基本ソフトウェア、拡張MIBファイル)	—
諸元	外形寸法(W.D.H) 質量 電源/電源(コンセント)形状 消費電力 発熱量 騒音 温度条件(動作時) 湿度条件(動作時)	205×280×42mm (ゴム足なし時)(1U) ^{#10} 1.7kg AC100V/平行2極接地極付プラグ(125V15A) 10.5W 37.8kJ/h ファンレス 0~40℃ 15~85%RH(結露なきこと)	241×202×41mm 突起部を除く 0.9kg AC100V/平行2極接地極付プラグ(125V15A) 11W 39.6kJ/h	241×202×48mm 突起部を除く 1kg以下(バックアップ用電池を除く)

※1 オートネゴシエーション、10M/100M固定、全二重/半二重固定の設定が可能
 ※2 すべてのUSBメモリの動作を保証するものではありません。USB HUBは利用できません。動作確認済USBメモリについては(http://fenics.fujitsu.com/products/manual/usb/)をご覧ください
 ※3 ケンジントン社製のマイクロセーバーセキュリティシステムに対応。詳細につきましては(http://fenics.fujitsu.com/products/manual/security-slot/)をご覧ください
 ※4 Si-R220C/180Bでサポート ※5 Si-R130B/30BはIPv4のみ対応
 ※6 INSネット64、高速デジタル専用線利用時のみ対応
 ※7 Si-R220C/180Bは、セキュリティチップ(TPM搭載)
 ※8 Responder/Initiator、IPアドレス不定に対応
 ※9 手動鍵設定はIPv4のみ対応
 ※10 19インチラック搭載時ピッチ数。Si-R30Bの<>はオプションソフトウェア(別途手配)により実現する機能
 ※11 モデム接続によりアナログ電話網への接続が可能
 ※12 『Si-R Security Software V02.02』はSi-R570、Si-R370、Si-R260B、Si-R240B、Si-R220CおよびSi-R180Bで「Si-R基本ソフトウェアV34.01」に搭載した状態で商用最高レベルとなるISO/IEC15408 EAL4+ ALC_FLR.1の認証を取得
 ※13 Si-R220C/180Bについては09年12月にV35にエンハンス予定
 ※14 V35でサポート
 ※15 Si-R180Bは除く

Si-Rシリーズ 型名/価格一覧→P172
注:平行2極接地極付プラグ(125V15A)



Si-R370/570 構成図

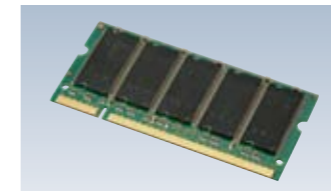


※1 09年12月にV35にエンハンス予定
 ※2 新型DSU (ISO10173準拠) に接続する場合は、コネクタ変換ケーブル (型名: LRCBL-IBA1) が別途必要です。

Si-R570本体オプション



電源二重化モジュール
 製品型名: SIR5PW1
 標準価格: ¥350,000
 備考: 内蔵タイプ



拡張用512Mメモリモジュール
 製品型名: SIR5EM2
 標準価格: ¥400,000
 備考: ルーティングエントリ数を拡大



1000BASE-SX用SFP-GBIC
 製品型名: SH-SFPSX
 標準価格: ¥75,000
 備考: 1000BASE-SX×1



1000BASE-LX用SFP-GBIC
 製品型名: SJSFPLX
 標準価格: ¥180,000
 備考: 1000BASE-LX×1

Si-R570専用インターフェースモジュール(Hスロット搭載)



ATM25M拡張モジュールH1
 製品型名: SIR5AT
 標準価格: ¥400,000
 備考: ATM25M×1



BRI拡張モジュールH1
 製品型名: SIR57BR4
 標準価格: ¥200,000
 備考: BRI×4

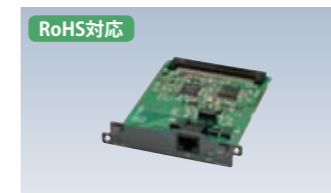


10/100BASE-TX拡張モジュールH1
 製品型名: SIR5ET2
 標準価格: ¥300,000
 備考: 10/100BASE-TX×2

Si-R570/370共用インターフェースモジュール(Lスロット搭載)



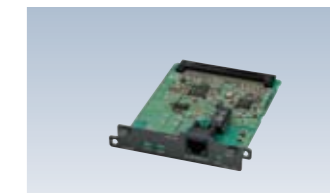
ATM25M拡張モジュールL2
 製品型名: SIR37AT
 標準価格: ¥180,000
 備考: ATM25M×1



PRI拡張モジュールL3
 製品型名: SIR37PRB
 標準価格: ¥100,000
 備考: PRI×1



BRI拡張モジュールL2
 製品型名: SIR37BR
 標準価格: ¥50,000
 備考: BRI×1



10/100BASE-TX拡張モジュールL2
 製品型名: SIR37ET
 標準価格: ¥100,000
 備考: 10/100BASE-TX×1

Si-R240Bオプション



無線LAN-APカード
 製品型名: SIRWLAP
 標準価格: ¥15,000
 備考: Si-R240Bに一枚搭載可能



PCカード盗難防止金具
 製品型名: SIRPCG
 標準価格: ¥5,000
 備考: PCMCIAカードの本体抜き差し防止PCカードの形状によっては取り付けできない、または搭載スロットに制約が生じる場合があります。

Si-Rシリーズオプション



ラック搭載機構
 製品型名: SIR2RUB
 標準価格: ¥30,000
 備考: Si-R370/260B/240B/220Cを1Uに横並びで2台搭載可



電源ケーブル(RoHS)
 製品型名: PWCBL-B003
 標準価格: ¥4,000
 備考: 長さ3m (Si-R添付品は2m)

ラック搭載機構
 製品型名: SIR2RUB
 標準価格: ¥9,000
 備考: Si-R260B/240B/220Cを1Uに横並びで1台搭載可

Si-R80brin

製品情報: <http://fenics.fujitsu.com/products/sir-brin/>

中小規模オフィスに最適な小型/低価格化対応VPNルータ

「Si-R80brin(プラン)」は、中小規模オフィスに最適な小型/軽量化した本体に、Si-Rシリーズで培った機能/技術を投入したコストパフォーマンスに優れたVPNルータです。ブロードバンド環境の普及拡大に伴い、小規模なオフィスから個人レベルのSOHO的なビジネススタイルなどの多様化するニーズに対応し、最適かつ経済的なネットワーク構築を実現します。

また Si-R80brin は特別な専門知識を必要とせず、簡単にネットワーク設定を行うことができます。設定の複雑さに敬遠されがちだったネットワーク構築を手軽に実現すると共に、より身近なものとして提供します。



標準価格(税別): ¥63,000

- LAN: 10/100BASE-TX×1ポート or 4ポート (SW-HUB)
- WAN: 10/100BASE-TX×1ポート

VPN	冗長化	管理機能
80Mbps	VRRP	SNMP
48対地	QoS	Web管理(GUI)
ダイナミックVPN		Telnet(CLI)
AES/3DES/DES	帯域制御(WFQ)	ファイアーウォール
Ethernet over IP	優先制御(TOS)	
		ACL/SPI/IDS

■適用回線

L2-VPN(広域イーサネット)	IP-VPN(BGP-4対応)
ADSL(フレッツADSLなど)	FTTH(Bフレッツなど)



IPv6 Ready Logo Phase 2 : IPv6対応機器同士の高度な相互通信についての認定プログラム。詳細はホームページをご覧ください。 <http://www.ipv6ready.org/>

特長

1. 中小規模のオフィスに最適な仕様

- 軽量/コンパクト設計、縦・横設置が可能な両用デザイン
- 4ポートスイッチングハブ内蔵
- FANレス設計による静音設計
- IPsecを利用したインターネットVPNやフレッツ回線の接続状況が直感的にわかるLEDを搭載
- 機器から発生する妨害波に関する規制に対しては、住宅街のオフィスでも安心なVCCIクラスB^{※1}に準拠
- 物理的なハードウェア持ち出しを防止するためセキュリティスロット^{※2}を標準搭載

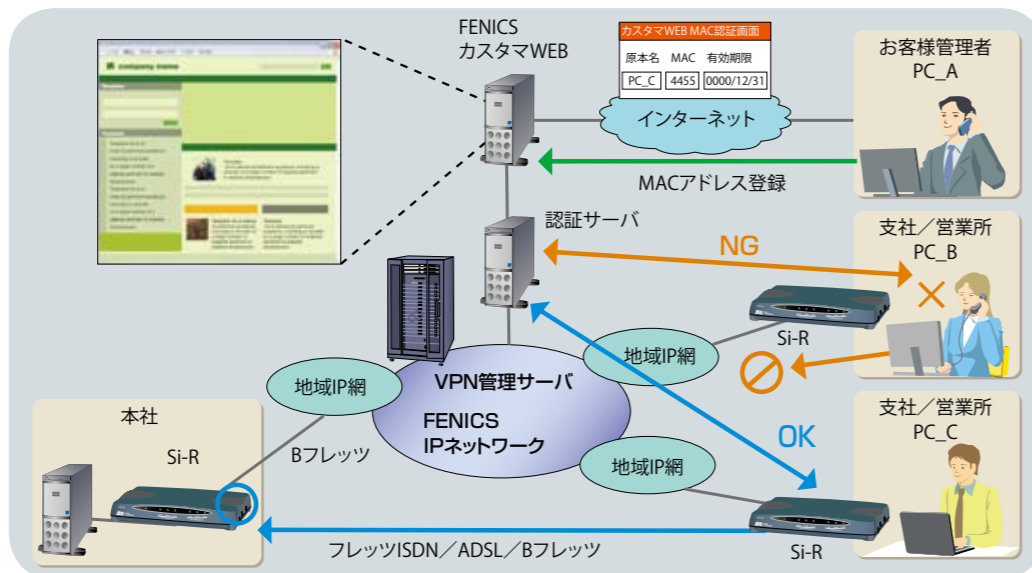
2. Si-Rシリーズの先進機能を標準搭載

- 拠点間の直接通信を実現するダイナミックVPN機能などSi-Rシリーズが誇る先進機能をサポート
- 難しいネットワーク設定も「Web簡単設定メニュー」で簡単設定
- 導入から運用まで「効率化運用ツール」でらくらく一元管理が可能

3. FENICS連携により、簡単・手軽なセキュリティ対策を実現(WAN認証)

- 富士通が提供するFENICS回線サービスと組み合わせて利用いただくことで、簡単・手軽にセキュリティ対策を実現可能
- 拠点事業所から本社などに設置したサーバへアクセスする際、あらかじめ登録されたPCのMACアドレスのみ認証によりWAN通信を許可し、不正な端末からのアクセスを防止するWAN通信認証に対応可能

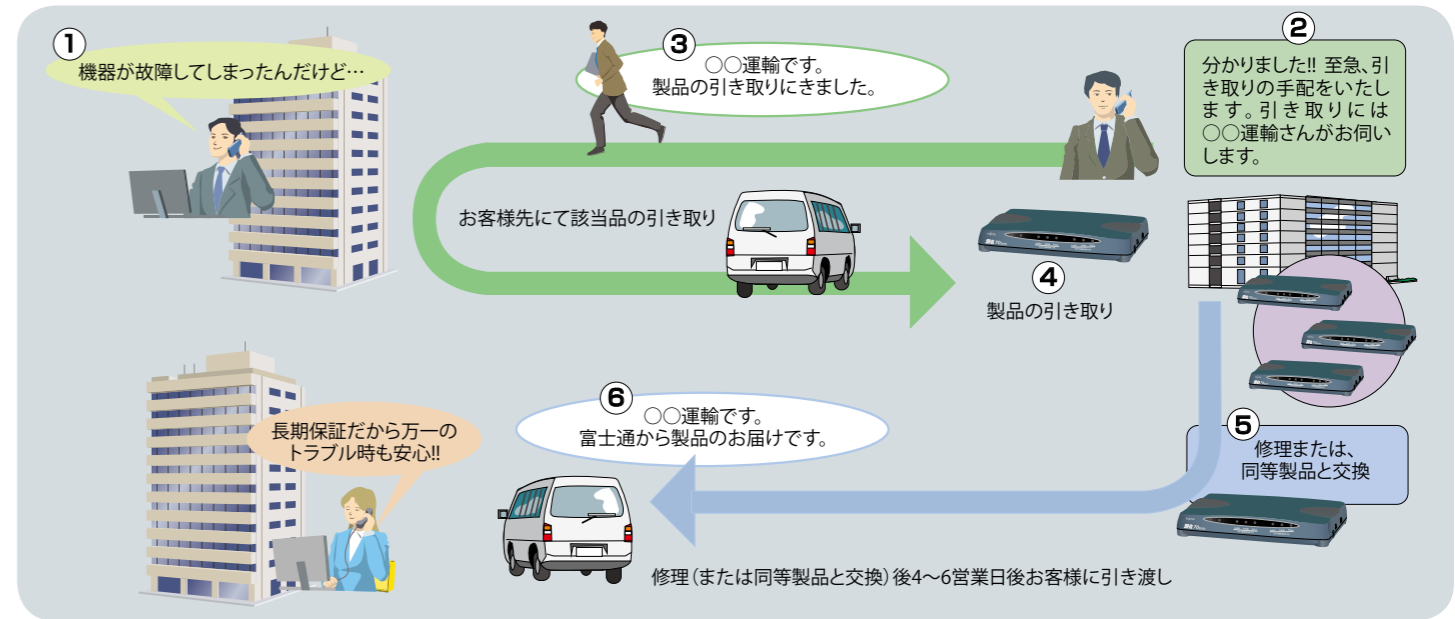
* 「WAN通信認証機能」はSi-Rシリーズ(プロダクト)とFENICS(ネットワークサービス)の連携によりVPNのセキュリティを強化する富士通独自の機能です。



※1 VCCIとは、情報処理装置から発生するノイズがTVなどの受信機に妨害をおよぼさないよう情報処理装置等電波障害自主規制協議会(VCCI)で制定された規格。VCCIクラスBは住宅用の規格で、非住宅の情報処理装置に適用されるVCCIクラスAより基準が厳しい ※2 対応したワイヤーを使って機器とラックなどを接続し、物理的な持ち出しを防止するためのスロット

4. 5年間の無償保証が標準添付

- 5年間の無償保証(引取修理)を添付
→お客様ご自身でトラブル切り分け/装置交換などの自営保守を実施されたいケースに最適
- 長期保証により、万一のハードウェアトラブル時にも、追加投資を必要とせず安心して利用可能
- お客様のニーズに合わせて、技術者による訪問修理での対応も可能
→訪問修理は保守・運用支援サービス「SupportDesk」による対応となります(有償)



製品名	Si-R80brin
型名	SIB80V2
インターフェース	10/100BASE-TX ^{※1}
アクセラレーター(ASIC)	1+4(スイッチングハブ) or 2(独立)
適用回線 ^{※2}	DES/3DES/AES
VPN性能	L2-VPN(Ethernet)/IP-VPN/ADSL/FTTH(フレッツなど)CATV
VPN対地数	80Mbps
セキュリティスロット	48
ルーティングプロトコル	○
ブリッジ	static, RIP, RIPv2:VLSM対応, BGP4, OSPFv2
WANプロトコル	static, RIPv2, RIPv4 Dual Stack, IPv6 over IPv4 tunnel
アドレス管理	STP, MACフィルター, アドレス学習, VLANサポート
QoS	PPPoE(複数セッション対応)
ファイアーウォール/セキュリティ	マルチNAT, DHCPサーバ, DHCPリレーエージェント, DHCPクライアント, ProxyDNS(DNSサーバ, DNSリレー), DHCP-PD, ProxyDNS(DNSサーバ, DNSリレー), DHCPサーバ, DHCPクライアント
VPN	VLANプライオリティマッピング, 帯域制御(WFQ), DiffServe, TOS/TrafficClass制御, イーサシェーピング(リミッタ)
冗長機能	IPフィルタリング, マルチNAT, URLフィルター, アクセスログ(sylogリアルタイム), SPI(Stateful Packet Inspection), 管理者/ユーザーパスワード(telnet, コンソール), SSH(telnet, FTP), IDS, ACL, MACアドレス認証
IPマルチキャスト	IPsec(DES/3DES/AES), IKE(Main, Aggressive) ^{※3} , 手動設定 ^{※4} , Ethernet over IPブリッジ, ダイナミックVPN, IP over IP
VLAN	VRRP, レイヤー3セッション監視・維持機能, ECMP(static, OSPFv2)
保守・管理機能	レイヤー3セッション監視・維持機能
外形寸法(W.D.H)	IGMPv2, IPv4 PIM-DM, IPv4 PIM-SMv2
質量	タグVLAN(IEEE802.1Q)
電源/電源(コンセント)形状	telnetサーバ/クライアント, FTPサーバ/クライアント, SSHサーバ, Web管理(かんたん設定), SNMP(v1/v2c/v3), SNTTPサーバ/クライアント, Syslog
消費電力	telnetサーバ/クライアント, FTPサーバ/クライアント, SSHサーバ, Web管理(かんたん設定), SNTTPサーバ/クライアント
発熱量	構成定義2面管理, Si-R効率化運用ツール
騒音	205×155×34mm(突起部を除く)
温度条件	0.8kg
湿度条件	AC100V/平行2極プラグ(ACアダプター)
EMC	7.5W
添付品	27kJ/h
	ファンレス
	0~40° C
	15~85%RH(結露なきこと)
	VCCI-ClassB
	ACアダプター, コンソールケーブル, 製品保証書, ご使用になる前に、CD-ROM(取扱説明書, 基本ソフトウェア, Si-R効率化運用ツール, 拡張MIBファイル)

※1 オートネゴシエーション, 10M/100M固定, 全二重/半二重固定の設定が可能
※2 Responder/Initiatorアドレス不定に対応 ※3 手動設定はIPv4のみ対応

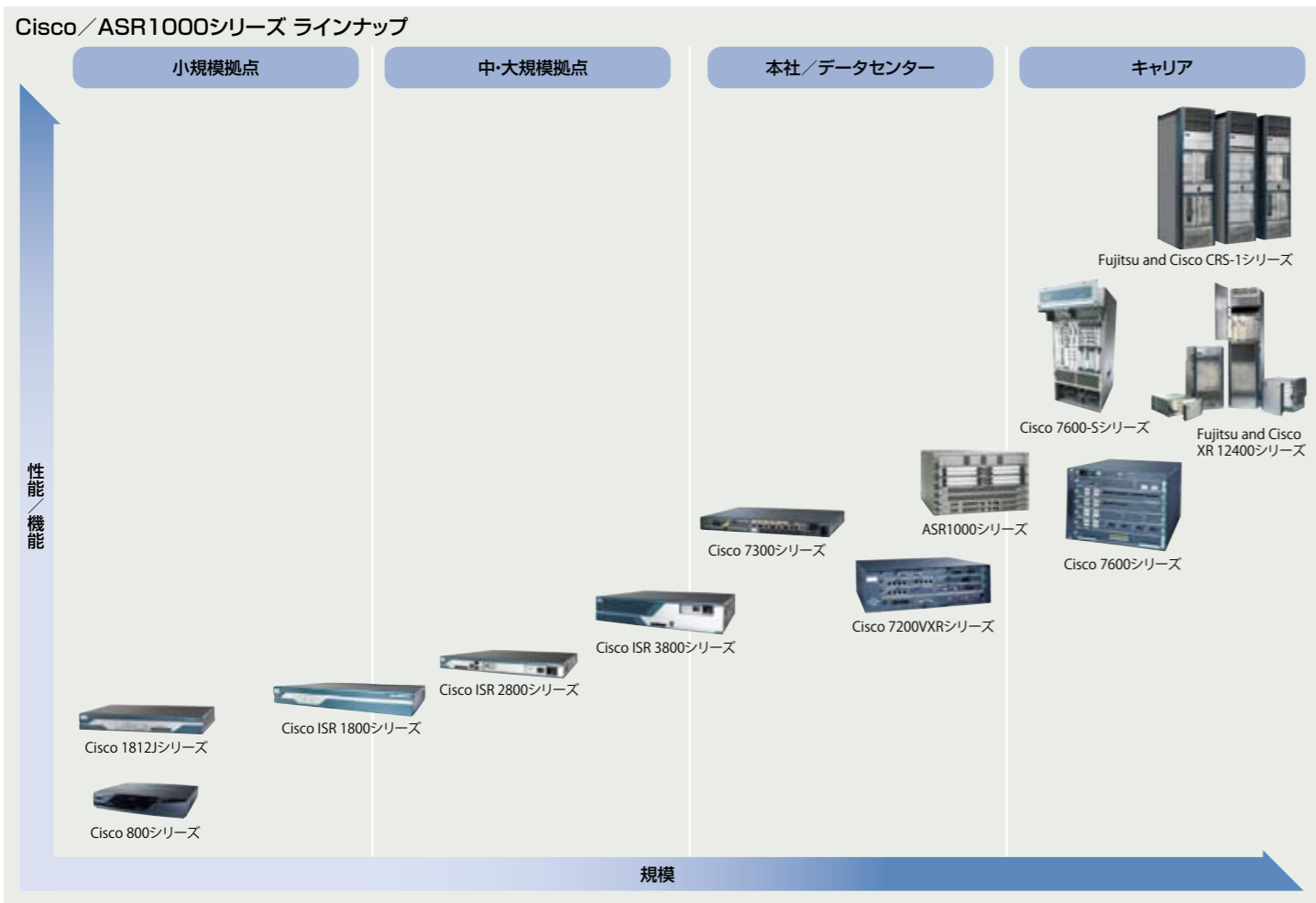
※4 各回線サービスに対応したモデム, ONU, DSUが必要

シスコシステムズ社製ルータ

Cisco / ASR1000シリーズ

製品情報: http://fenics.fujitsu.com/products/cisco_r/

Cisco / ASR1000 シリーズは、高信頼なハイエンドルータからコストパフォーマンスの高いアクセスルータまで多様なラインナップをサポート。また、高信頼・高品質なネットワーク環境を提供するための多彩な機能を提供しています。



ハイエンドルータ

多機能なIPサービスを提供するハイエンドルータ

Cisco 7600-Sシリーズ



- ハードウェア内のフェールオーバーメカニズムを改善し、適切なCisco IOSソフトウェアと組み合わせることで、100msのフェールオーバーを実現
- スロットごとに最大750Wの高電力を提供可能
- 熱フローの測定および管理の改善

Cisco 7600シリーズ



- 多種多様な Supervisor Engine (CPU)、およびラインモジュールの組み合わせで要件に応じたグレードの構成が可能
- 電源、CPUの二重化、自己診断機能などによる高信頼性を実現
また、QoS、MPLSなどの高機能を提供
- 分散処理アーキテクチャにより、最高400Mpps以上の高い処理能力を実現

ハイエンドルータ

最新技術による高性能・多機能を実現するハイエンドルータ

ASR1000シリーズ



- 最新のネットワークプロセッサであるQuantumFlow Processor (QFP)を搭載し、複数のサービスを最大10Gbpsのスピードで転送

コンパクトなシャーシで高性能を実現するハイエンドルータ

Cisco 7300シリーズ



- コンパクトで高性能な1U(1ラックユニット)ルータ。電源二重化、自己診断機能などによる高信頼性を実現

企業のバックボーン回線集約に最適なハイエンドルータ

Cisco 7200VXRシリーズ



- コンパクトで高性能な3U(3ラックユニット)ルータ。電源二重化、自己診断機能などによる高信頼性を実現

製品名	Cisco 7600-Sシリーズ		Cisco 7600シリーズ		
	Cisco 7606-S	Cisco 7609-S	Cisco 7604	Cisco 7606	Cisco 7609
手配型名	LCR76S6*	LCR76S9*	LCR7604*	LCR7606*	LCR7609*
スロット	6(CPU用含)	9(CPU用含)	4(CPU用含)	6(CPU用含)	9(CPU用含)
インターフェース	100BASE-TX, 1000BASE, 10GBASE, ATM(OC3/OC12/OC48)、シリアル、POS		100BASE-TX/FX, 1000BASE, PRI, ATM(OC3/DS3, OC12)、シリアル、POS, OSM(1000BASE(GBIC)、POS(OC-3/OC-12))		
L3プロトコル	IPv4, IPv6, IPX, AppleTalk, DECnet, XNS, VINES		IPv4, IPv6, IPX, AppleTalk, SNA, DECnet, XNS		
L2プロトコル	PPP, FR, ATM, PPPoE		PPP, FR, X.25, ATM, PPPoE		
外形寸法(W.D.H)	441.2×552.5×311.1mm(7U) ^{※1}	436.8×516.1×930.9mm(21U) ^{※1}	445×553×223mm(5U) ^{※1}	441×553×311mm(7U) ^{※1}	431×533×933mm(21U) ^{※1}
質量(最大搭載時)	60.42kg	122.5kg	45kg	60.4kg	122.5kg
電源/電源(コンセント)形状	AC200V, NEMA 5-20/L6-20/L6-30 ^{※2} plug		AC100V, NEMA5-15 plug		
消費電力	2,700W	3,000W/4,000W ^{※3} /6,000W	2,700W	1,900W	2,500W
発熱量	-		-		
騒音	73.6dB以下		70dB以下		

製品名	ASR1000シリーズ			
	ASR1002F	ASR1002	ASR1004	ASR1006
手配型名	LCRA10F*	LCRA102*	LCRA104*	LCRA106*
共有ポートアダプタ(SPA)	1	3	8	12
基本部(RP)	- ^{※4}	- ^{※4}	1	2
プロセッシングエンジン(ESP)	- ^{※4}	1	1	2
SIP(SPA Interface Processor)	- ^{※4}	- ^{※4}	2	3
インターフェース	100BASE-TX, 1000BASE, 10GBASE, ATM(OC3/OC12/OC48/OC192)、T1/E1, T3/E3, シリアル, POS			
L3プロトコル	IPv4, IPv6, IPX, DECnet			
L2プロトコル	PPP, FR, ATM, PPPoE			
外形寸法(W.D.H)	437×559×89mm(2U) ^{※1}		437×559×178mm(4U) ^{※1}	437×559×267mm(6U) ^{※1}
質量	15.2kg		31.2kg	1,700W
電源/電源(コンセント)形状	AC100V/NEMA 5-15 or DC			AC100V/NEMA 5-20 or AC200V/NEMA L6-20 or DC
消費電力	AC電源	560W	31.2kg	1,600W
DC電源		590W	1,020W	1,700W

製品名	Cisco 7300シリーズ	Cisco 7200VXRシリーズ	
	Cisco 7301	Cisco 7204VXR	Cisco 7206VXR
手配型名	LCR7301*	LCR72V4*	LCR72V6*
スロット	1	4	6
インターフェース	10BASE-T, 100BASE-TX/FX, ATM(OC3/DS3)、BRI, PRI, ATM, シリアル, POS, 音声(T1/E1共用)	10BASE-T, 100BASE-TX/FX, 1000BASE, ATM(OC3/DS3)、FDDI、トークンリング、BRI, PRI, ATM, シリアル, POS, 音声(T1/E1共用)	
L3プロトコル	TCP/IP, IPX, AppleTalk, SNA, DECnet, XNS, OSI など	IPv4, IPv6, IPX, AppleTalk, SNA, DECnet, XNS	
L2プロトコル	PPP, FR, ATM, X.25など		
外形寸法(W.D.H)	439×352.5×43.9mm(1U) ^{※1}	426.7×431.8×133.4mm(4U) ^{※1}	
質量	4.76kg	22.7kg	
電源/電源(コンセント)形状	AC100V/平行2極接地極付プラグ		
消費電力	75W以下	370W以下	
発熱量	269kJ/h	1331kJ/h	
騒音	-	65dB以下	

※1 19インチラック搭載時ピッチ数
 ※2 AC4000W電源選択時
 ※3 電源コンセント形状がNEMA L6-30plug固定
 ※4 装置に一体化
 手配型名の「*」は搭載メモリ/電源などの種類により異なります。詳細は担当営業までお問い合わせ願います。
 ※本仕様は、米国Ciscoホームページ(CCO)からの情報に基づいております。CCOに記載のない内容につきましては本仕様にも記載しておりませんので、ご了承願います。

ミッドレンジルータ

音声・データ統合可能で、大～小規模拠点への設置に最適なミッドレンジルータ

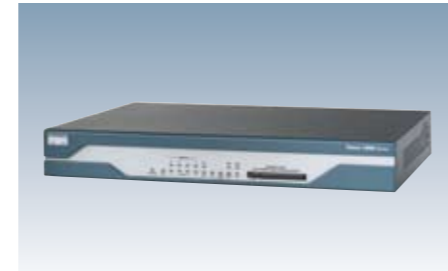
Cisco ISR 3800シリーズ



Cisco ISR 2800シリーズ



Cisco ISR 1800シリーズ



- 拡張スロットにモジュールを追加することにより、さまざまなインターフェース、ポート数拡大、機能拡張などに対応可能
- 高いQoS機能を持ち、VoIPに対応。また、容易にデータ・音声統合ネットワークを構築可能
- 高品質なセキュリティを実現し、安価なインターネットVPNが構築可能

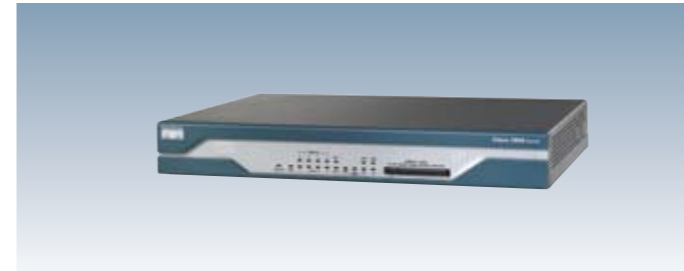
製品名	Cisco 1800シリーズ	Cisco ISR 1800シリーズ	Cisco ISR 2800シリーズ				Cisco ISR 3800シリーズ	
	Cisco 1812J	Cisco 1841	Cisco 2801	Cisco 2811	Cisco 2821	Cisco 2851	Cisco 3825	Cisco 3845
手配型名	LCR1812*	LCR1841*	LCR2801*	LCR2811*	LCR2821*	LCR2851*	LCR3825*	LCR3845*
標準搭載インターフェース	10/100BASE-TX ×2、 10/100BASE-TX ×8(SW)、 ISDN BRI S/T ×1、 USB 2.0 ×2、AUX、 コンソール	10/100BASE-TX ×2、 USB1.1 ×1、 AUX、コンソール	10/100BASE-TX ×2		10/100/1000BASE-T ×2		10/100/1000BASE-T ×1、 10/100/1000BASE-T or SFP ×1	
拡張スロット	NMスロット HWIC/WIC/ VWIC/VICスロット	— 2	1 4				2	4
L3プロトコル	IPv4、IPv6、IPX、AppleTalk、SNA、DECnet							
L2プロトコル	PPP、FR、X.25、PPPoE							
外形寸法(W.D.H)	343×274×47.5mm (1U) ^{※1}	445×419×43.7mm (1U) ^{※1}	438.2×416.6×44.5mm (1U) ^{※1}	438.2×416.6×88.9mm (2U) ^{※1}		434×373×89mm (2U) ^{※1}	438×406×133mm (3U) ^{※1}	
質量	2.8 kg	6.2 kg以上	6.4 kg以上	11.4 kg以上		10.4 kg以上	20.4 kg以上	
電源/電源(コンセント)形状	AC100V/平行2極接地極付プラグ							
消費電力	50W	180W以下	210W以下	310W以下	370W以下		555W以下	
発熱量	161kJ/h	646kJ/h	756kJ/h	1116kJ/h	1331kJ/h		1994kJ/h	
騒音	42dB以下	53.5dB以下	57dB以下	53dB以下		58dB以下		
その他(機能)	IPsec VPN(ハードウェア暗号化)、 WFQ、CAR、RSVPなど		VoIP、QoS、Multicast、VPN、IPsec など					

※1 19インチラック搭載時ピッチ数
手配型名の「*」は搭載メモリ/電源などの種類により異なります。詳細は担当営業までお問い合わせください。
※本仕様は、米国Ciscoホームページ(CCO)からの情報に基づいております。CCOに記載のない内容につきましては本仕様にも記載していませんので、ご了承ください。

アクセッスルータ

小規模拠点のVPN構築に最適なアクセッスルータ

Cisco 1812Jシリーズ



- 高いQoS機能、高品質なセキュリティを実現し、安価なインターネットVPNが構築可能
- ISDNをサポートし、インターネットダウン時にはバックアップ回線として業務の継続が可能

小型・低価格で小規模拠点に最適なアクセッスルータ

Cisco 800シリーズ



- 固定ポート構成の小型/低価格リモートルータで、手軽に導入可能
- 優先制御、リモート設定変更など豊富な機能をサポートし、高いコストパフォーマンスを提供

製品名	Cisco 800シリーズ				
	Cisco 851	Cisco 861	Cisco 871	Cisco 881	
手配型名	LCR851*	LCR861*	LCR871*	LCR881*	
インターフェース	LAN	10/100BASE-TX ×4(SW)			
	WAN	10/100BASE-TX ×1			
	その他	—			
内蔵DSU	—				
L3プロトコル	IPv4、IPv6				
L2プロトコル	PPP、FR、X.25、PPPoE	PPPoE、PPPoA	PPP、FR、X.25、PPPoE	PPPoE、PPPoA	
諸元	外形寸法(W.D.H)	261×232×51mm	325×249×48mm	246×216×51mm	325×249×48mm
	質量	0.95kg	最大2.5kg	0.95kg	最大2.5kg
	電源/電源(コンセント)形状	AC100V/平行2極接地極付プラグ			
消費電力	26W	60W	26W	80W	

※1 19インチラック搭載時ピッチ数
手配型名の「*」は搭載メモリ/電源などの種類により異なります。詳細は担当営業までお問い合わせください。
※本仕様は、米国Ciscoホームページ(CCO)からの情報に基づいております。CCOに記載のない内容につきましては本仕様にも記載していませんので、ご了承ください。