

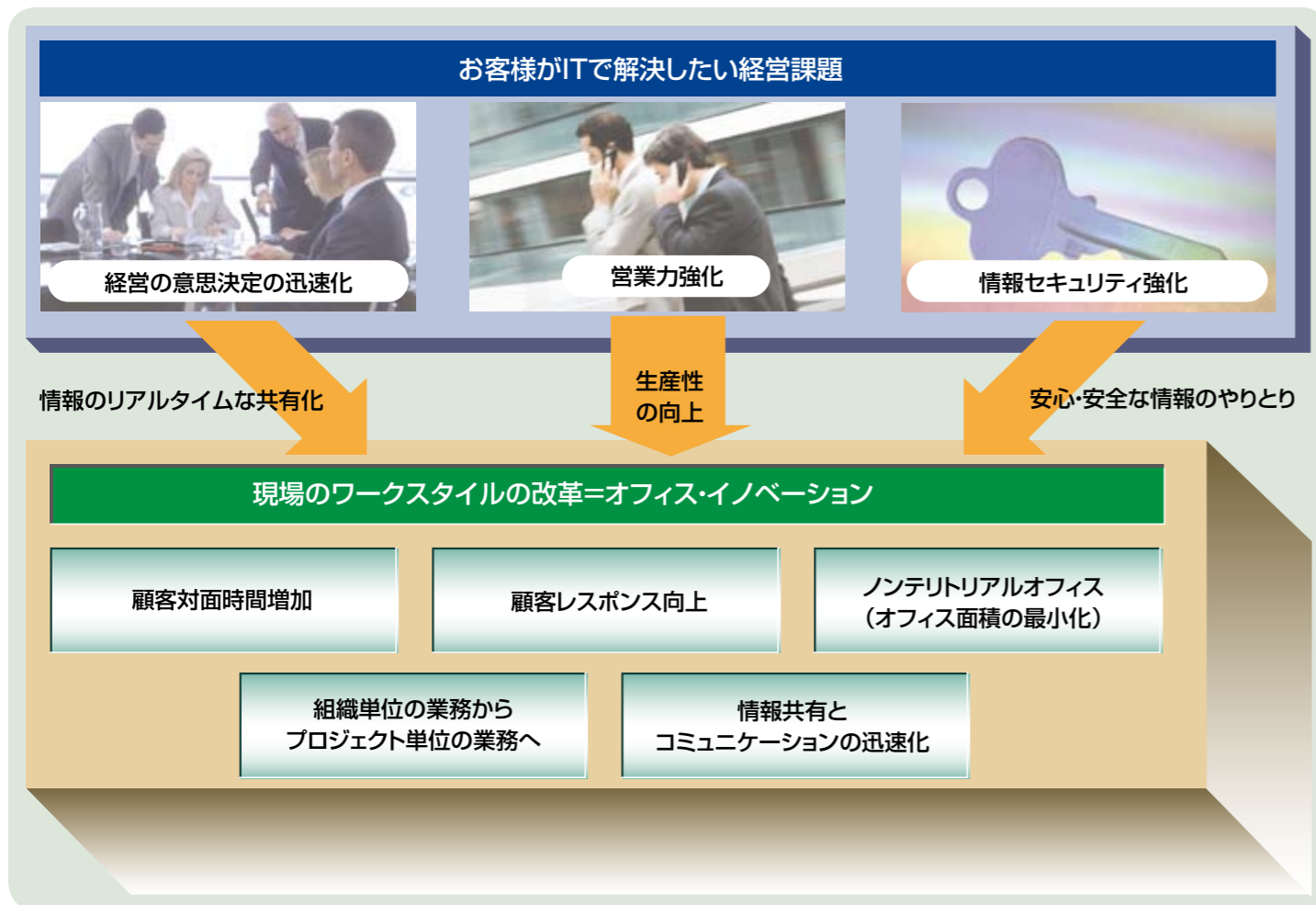
オフィス・イノベーションモデル

製品情報 : <http://fenics.fujitsu.com/networksolution/oim>

企業が求める新しいオフィス環境を短期間、低コストで実現するモデルパターン

【コンセプト】

めまぐるしく変わるビジネス環境において、現場で働く人のワークスタイルをITで変革することが企業競争力の強化に直結します。オフィス・イノベーションモデルは、ビジネスの現場におけるコミュニケーションを画期的に向上させユビキタスなオフィスを創造し、ワークスタイルそのものを変えていきます。IT・IPを融合したソリューションがお客様のさまざまな経営課題を解決します。



【特長】

1. 生産性を向上、業務を効率化

IT / IP 技術の融合によりコミュニケーションやワークスタイルを変革し、業務効率が大幅に向上します。これによりお客様は知的業務へさらに注力でき、また顧客への対応時間がより長く取れますので、競争力の強化、顧客満足度の向上に繋がります。

2. 費用削減・開発期間短縮

動作検証済のプロダクト・サービスを推奨構成で提供しますので、システム設計段階から検証段階において追加の機器や費用の発生を抑え、短期間で安定したシステム構築ができます。

3. スケーラビリティや機能拡張性

オフィスコミュニケーションの向上からモバイルオフィスの創出・セキュリティの強化まで、付加価値を生み出す多彩なモデルを提供します。

また、各モデルは、小規模構成から中大規模構成まで、ビジネスの規模に応じてシステム構成を選択したり、ビジネスの成長に応じた機能拡張ができます。

【モデル体系】

オフィス・イノベーションモデルは SIP 対応の IP テレフォニーシステムと各種アプリケーションを連携し、ユビキタスなオフィス環境を短期間で構築する「ベーシックモデル」を中心として、お客様のさまざまなニーズにお応えするモデルを用意します。

● IP テレフォニーシステムを導入

ベーシックモデル

● IP テレフォニーシステムを段階的に導入

マイグレーションモデル

オフィス

●セキュアに事業所間を接続

オフィス to オフィスモデル

●簡単な操作のテレビ会議システムを導入

ビジュアルコミュニケーション連携モデル

●ユニファイドメッセージやグループウェア連携

オフィスアプリケーション連携モデル

●紙資料を電子化し、フレキシブル / 能率的なオフィスに

ペーパーレスモデル

●オフィスのコミュニケーション、コラボレーションを活性化します。

簡易操作でのテレビ会議システムやグループウェアなどのオフィスアプリケーションとテレフォニーシステムとの連携により、コミュニケーションやコラボレーションの活性化、情報共有の迅速化を実現します。

モバイルオフィス

●無線 LAN デュアル携帯をオフィス内の IP テレフォニーシステムと連携

無線 LAN デュアル携帯連携モデル

●携帯電話での SFA を実現

携帯電話活用モデル

●高いセキュリティを確保したまま、社内ネットワークへアクセス

PC リモートアクセスモデル

●携帯電話でイントラネットサーバ、社内メールへセキュアにアクセス

携帯リモートアクセスモデル

●携帯電話で災害時に従業員の一斉安否確認や緊急連絡を実現

安心・安全モデル

●モバイルオフィスでいつでもどこでも仕事ができます。

携帯電話や PC を活用したモバイル・オフィスを構築することで、いつでもどこでも仕事ができるようになり、お客様への対応スピードの向上が図れるとともに業務の効率化も実現します。

セキュリティ・パワーアップ

●外出先で利用するノートパソコンのセキュリティ強化

リモートアクセス認証強化モデル

●不正アクセスの防止・不正 PC の接続制限

アクセスセキュリティモデル

●PC や外部記憶媒体からの情報漏洩を防止

情報漏洩対策モデル

●高セキュリティなオフィス環境を実現します。

認証や暗号化による外部からのアクセス制御はもちろん、内部からの情報漏洩対策も万全です。

●Web と音声を連携させた業務システムを早期に構築

業務構築ソリューション

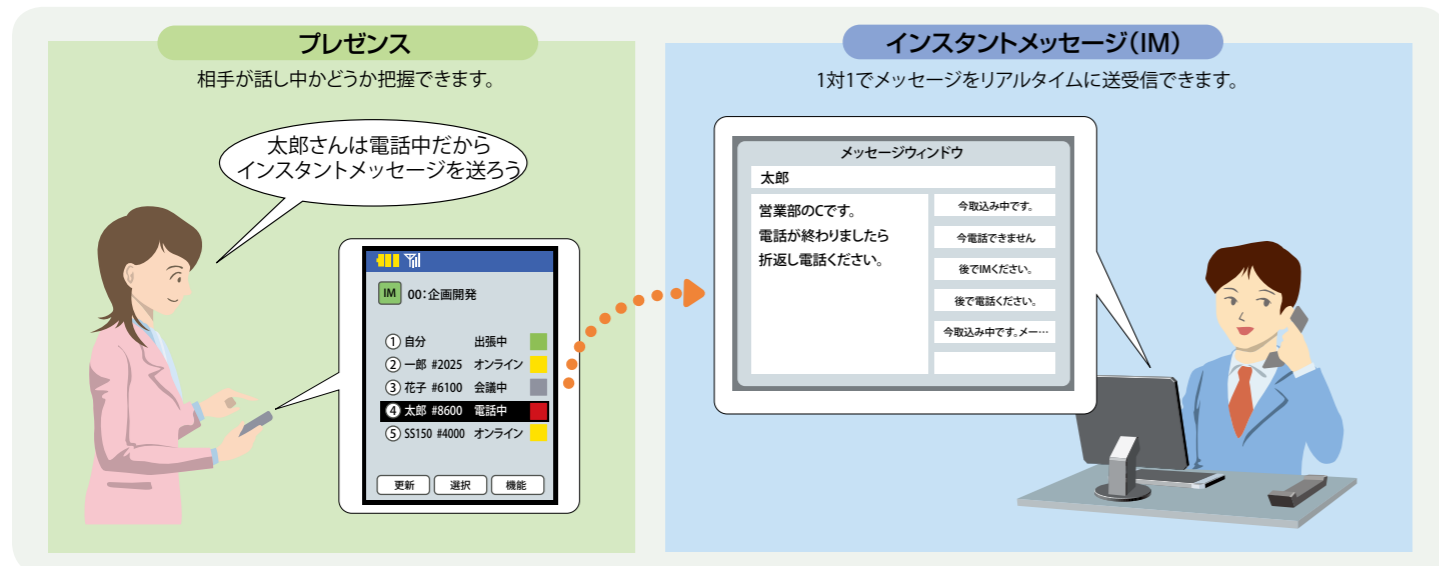
特長

2. アプリケーション連携

■ SIP テレフォニープレゼンス機能 (在否表示機能)

SIP サーバとプレゼンスサーバとの連携により、無線 LAN デュアル携帯^{※1}、ソフトフォン (CL230) で相手^{※2}の状態 (プレゼンス) が表示でき、電話をかけたい相手の在 / 不在を即座に確認すること

ができます。また、状況に合わせて自分の状態設定、変更を行うことができます。さらに、インスタントメッセージにて、簡単にメッセージを残すことも可能です。



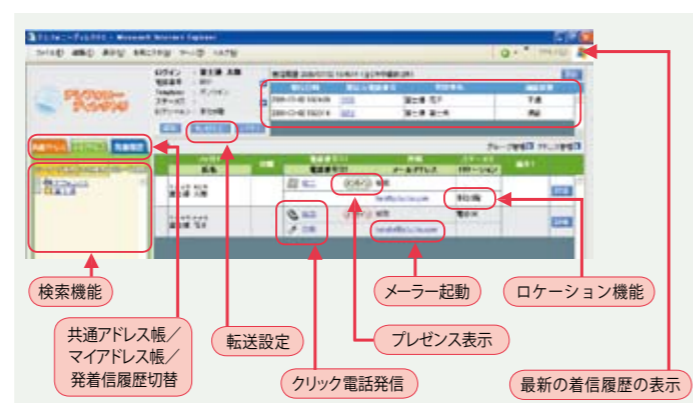
■ Web 電話帳 (テレフォニーディレクトリ)

テレフォニーディレクトリは、相手の状況を確認して、電話やインスタントメッセージなど、最適なコミュニケーション手段で連絡を可能にする Web 電話帳アプリケーションです。電話帳データや発信履歴を電話端末に残さないで、携帯端末紛失時の情報漏洩対策としても活用できます。

また、電話帳機能に特化し、システム価格を抑えた簡易版 Web 電話帳 (テレフォニーディレクトリ S) も提供します。

◆主な機能

- 共通アドレス機能
利用者全員共通で利用できる電話帳です。
- マイアドレス機能
よく使う電話帳などをログイン ID ごとに登録できます。
- モバイル機能
ドコモ「FOMA® F1100、onefone™」、KDDI「E025A」にてクリック発信可能です。
- 発信履歴表示
本電話から発信があった場合、履歴を残し参照および発信することができます。
- SIP テレフォニープレゼンスサーバ連携^{※3}
共通アドレス機能 / マイアドレス機能において、SIP テレフォニープレゼンスサーバと連携し、相手の状態を表示することが可能です。KDDI「E025A」はマナーモード / ドライブモードのプレゼンス情報を表示可能です。
- 検索機能
キーワードや電話番号を利用し検索できます。
- ロケーション機能^{※3}
接続しているアクセスポイントにより位置情報の表示 (ロケーション機能) が可能です。



- 付加番号ダイヤル選択機能
電話帳からの発信時、付与したい付加ダイヤル [局線発信特番選択、発番号通知 (186)、非通知 (184)] を選択して発信が可能です。
- 転送サービス登録 / 解除機能^{※3}
「不在転送」「端末非登録転送」「話中転送」「応答遅延転送」それぞれについて転送先の登録および解除が可能です。
- IM 空き情報通知サービス
相手先が着信不可であった場合、相手が着信可能になる IM (インスタントメッセージ) で着信可能な状態を通知するサービスです。

※1 対応している無線 LAN デュアル携帯は、ドコモ「FOMA® F1100、onefone™」、KDDI「E025A」です。
 ※2 無線 LAN デュアル携帯、SIP 電話機 (CL170 シリーズ)、ソフトフォン (CL230) です。
 ※3 テレフォニーディレクトリ S では提供していません。

3. IP テレフォニー

■ 大型ディスプレイ付きの SIP 電話機



従来の PBX 機能に加え、セキュリティ機能も提供します。

- ① 大きく見やすいディスプレイ
2 書体 (ゴシック書体、ボールド書体) から選択できます。
- ② 可変機能ボタン
SS-170A2 (12 ボタン)、SS-170B2 (上下切替機能付き 23 ボタン)、SS-170C2 (36 ボタン) の各種可変機能ボタンに、多彩な電話サービス機能を割り付けられます。
- ③ 簡易プレゼンス表示機能
可変機能ボタンに登録された相手の「話中状態表示 (話中時: 赤色点灯)」を、プレゼンスサーバとの連携により表示します。
- ④ セキュリティ対応
 - LAN ケーブルロック機構
LAN ケーブルを機構的に抜け難くすることにより、安易な PC 接続を防ぎ、なりすましによる社内ネットワークへの侵入を防止します。
 - 盗難防止対策
電話機本体に盗難防止用の鍵取り付け穴を設け、不特定な人が立ち入る場所などの電話機の盗難を防ぎます。
 - 認証機能
IEEE802.1x 認証に対応可能です。

■ ソフトフォン

CL230 (SIP 対応)

- プレゼンス
自分の状態変更や、登録メンバーの状態を閲覧することが可能です。上記により、電話をかける前に相手の状態が確認できるので、かけ直しの無駄が省けます。
- インスタントメッセージ
メッセージを相手のパソコンにリアルタイムに表示。緊急時にかかけ直すなどの無駄がありません。
- IE 連携
先電話番号への直接発信が可能です。相手からの着信時に、あらかじめ登録してある URL を IE で起動が可能です。IE:Internet Explorer
- 電話帳
共通で電話帳を使用でき、着信時に相手の情報も表示可能です。最大 250 件の宛先を電話帳に登録でき、着信時に相手の情報も表示可能です。



CL220 (PC 連携)

SIP 対応 IP 電話機と PC を連携して、ログイン / ログアウト、音量調整、電話帳発信、発信履歴、通話録音などの連携を利用いただけます。これにより、ソフトフォンの多彩な機能を利用しつつ、音声品質を確保することが可能となります。

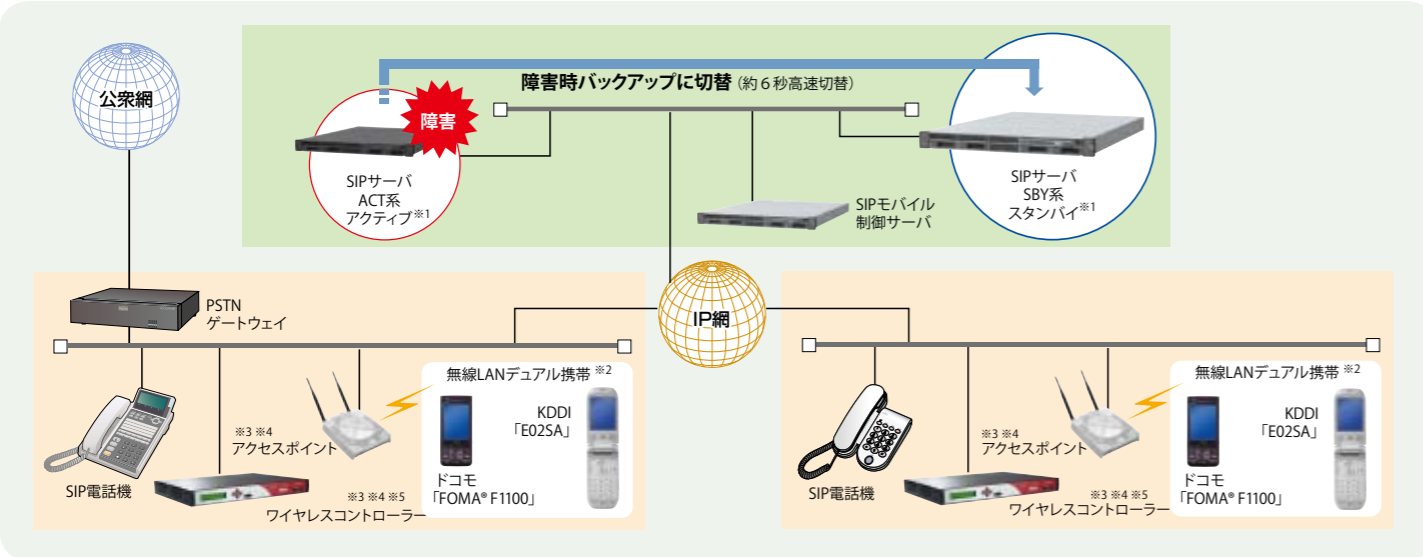


特長

4. 品質 / 保守

■ システムの二重化高速バックアップ切替

富士通独自技術により、SIP サーバの高速バックアップ切替（6秒）を実現します。システム停止時間が大幅に短縮され、システム障害時の業務において影響を最小限にすることができます。もちろんバックアップ切替中の通話を保障します。



※1 ACT / SBYとは本二重化システムにて、高速バックアップを実現するシステム構成方式です。ACTとは、通常利用しているシステムです。SBYとは、通常は利用しない待機中のシステムです。ACTとSBYは同じ局データを持っており、ACT側の障害時にはSBY側が障害を自動的に検出し、高速に切替わります。
 ※2 対応している無線LANデュアル携帯は、ドコモ「FOMA® F1100、onefone™」、KDDI「E025A」です。ドコモ「onefone™」は、SIPモバイル制御サーバが切替に対応します。また、ドコモ「FOMA® F1100」は、当社提供のオプションソフトにより、端末単独にてシステムの二重化高速バックアップ切替が可能です。
 ※3 無線LANシステムにおいて、富士通製および、Meru Networks社製のアクセスポイント/ワイヤレスコントローラを動作検証しています。
 ※4 KDDI「E025A」および Meru Networks社の無線LANシステムは、CL5000とのシステム販売のみ、販売および保守対応を実施します。
 ※5 ワイヤレスコントローラ二重化により信頼性の向上を図ります。

■ 音声品質監視システム

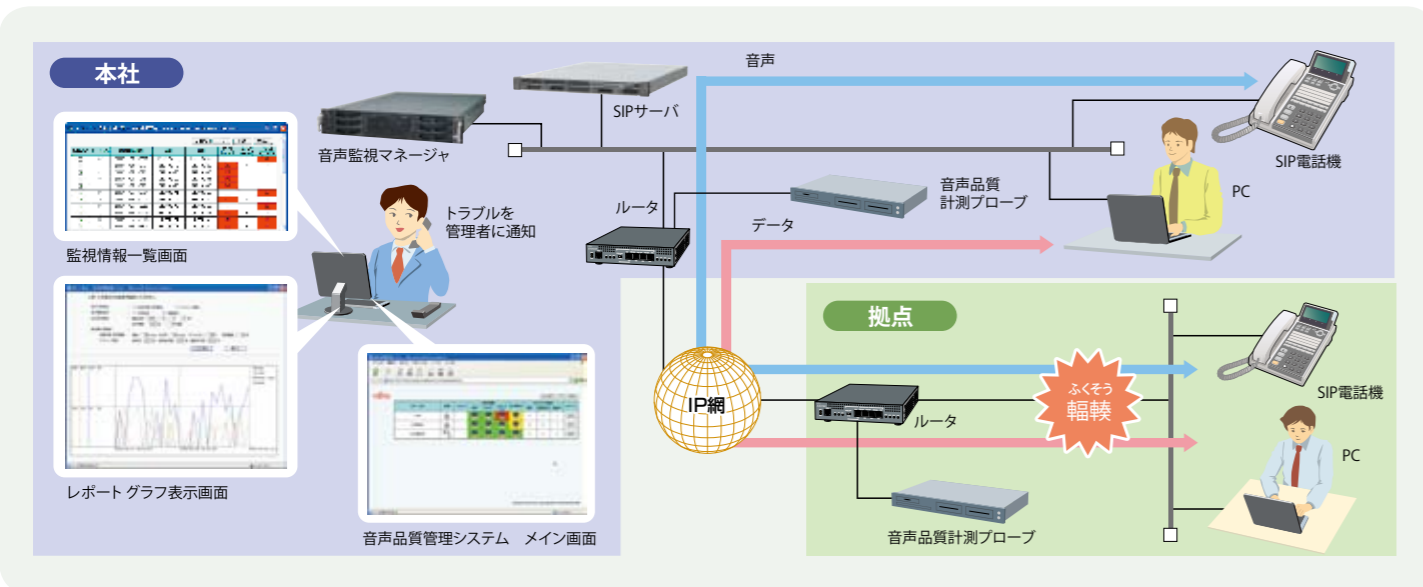
音声品質監視により、ネットワーク上のボトルネックなどを早期に発見し、的確に対応できます。

音声監視マネージャ

プローブにより計測されたデータを集計、表示、解析、保存を行います。

音声品質計測プローブ

- 音声パケットをキャプチャリングするパッシブ方式により、遅延、ゆらぎ、ロスを計測します。障害閾値を設定し、超えた場合はマネージャに通知します。
- SIPシグナリングを参照し、セッション数、接続失敗/成功数を計測します。
- 信号障害を監視し、設定されたステータスコードを検知した場合、マネージャに通知します。



CL 本体装置仕様 (SIP サーバ)

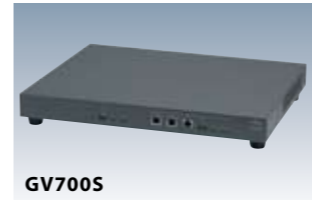


製品名	CL5000	
SIP制御容量	システム容量	20,000
	SIP単機能電話機	20,000
	SIP多機能電話機	20,000 *1*2
	無線LANデュアル携帯 *3	20,000 *2*4
	PHS電話機 *5	6,400 *2
推奨サーバ	SPARC Enterprise T5120 寸法/質量・環境条件などはサーバ仕様	
CPU	UltraSPARC T2	
メモリ	4GB以上	
HD	146GB以上	
OS	Solaris 10	

周辺機器 / 電話機仕様

SIP-SIP ゲートウェイ

IP電話サービス *6との接続を実現



製品名	GV700S	
キャリア側 / 企業網側	LAN	インターフェース プロトコル
	音声	シグナリング
		チャンネル数 CODEC
諸元	外形寸法 (W.D.H)	431×340×42mm
	質量	3.5kg
	電源 / 電源 (コンセント) 形状	AC100V / 平行2極接地極付プラグ (125V15A)
	環境条件	温度条件: 0 ~ 40℃、湿度条件: 20 ~ 80% RH

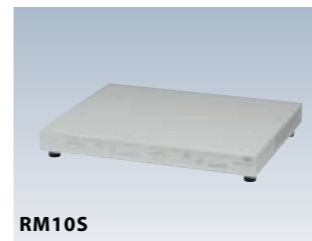
PSTN ゲートウェイ

公衆回線 (PSTN) との接続を可能にするゲートウェイ



製品名	アナログゲートウェイ (iG5206C2)	BRIゲートウェイ (iG5202B2 / iG5202BNT)	PRIゲートウェイ (iG5201P2)
音声	インターフェース	アナログ局線×6 (エコキャンセラ内蔵) 非常用アナログ内線×2	BRI局線×2 (エコキャンセラ内蔵) *7 非常用アナログ局線×2 非常用アナログ内線×2
	チャンネル数	6チャンネル	4チャンネル
	音声圧縮		G.711、G.729A
LAN	FAX	G3/T.38	
	呼制御プロトコル	レガシー/SIP (キャリア網側/ローカル網側)	
	インターフェースプロトコル	10BASE-T/100BASE-TX × 1ポート	
諸元	外形寸法 (W.D.H)	431×390×87mm	
	質量	7.0kg	
	電源 / 電源 (コンセント) 形状	AC100V / 平行2極接地極付プラグ (125V15A)	

バックアップサーバ



製品名	SIP モジュール (SSM)	
SIP制御容量	システム容量	450
	SIP単機能電話機	450
	SIP多機能電話機	200
	無線LANデュアル携帯 *3	450 *8
	PHS電話機 *5	—
諸元	外形寸法 (W.D.H)	431×340×42mm (1U)
	質量	3.5kg
	電源 / 電源 (コンセント) 形状	AC100V / 平行2極接地極付プラグ
	環境条件	温度: 0 ~ 40℃、湿度: 20 ~ 80%RH
	冷却方式	自然空冷

※1 SIP多機能サーバ連携時の最大収容数 ※2 オプションソフトが必要 ※3 対応している無線LANデュアル携帯は、ドコモ「FOMA® F1100、onefone™」、KDDI「E025A」です。 ※4 KDDI「E025A」は、最大20,000台、ドコモ「onefone™」は、最大6,400台です。ドコモ「FOMA® F1100」は、最大20,000台ですが、収容形により6,400台までに制限されることがあります。 ※5 SIP内線は、システム容量の内数 ※6 対応可能キャリアは限定されます。また、事前に接続検証が必要となる場合があります。 ※7 DSUが必要 ※8 ドコモ「FOMA® F1100」、KDDI「E025A」は、プレインストールモデルで対応可能。ドコモ「FOMA® F1100、onefone™」または PHS 電話機のどちらかを使用する場合は、SIP増設モジュールが必要

無線LANデュアル携帯



IP-BS2



PHS 電話機



Enterprise Communication Server

IP Pathfinder

製品情報 : <http://fenics.fujitsu.com/products/ip-telephony/pathfinder/>

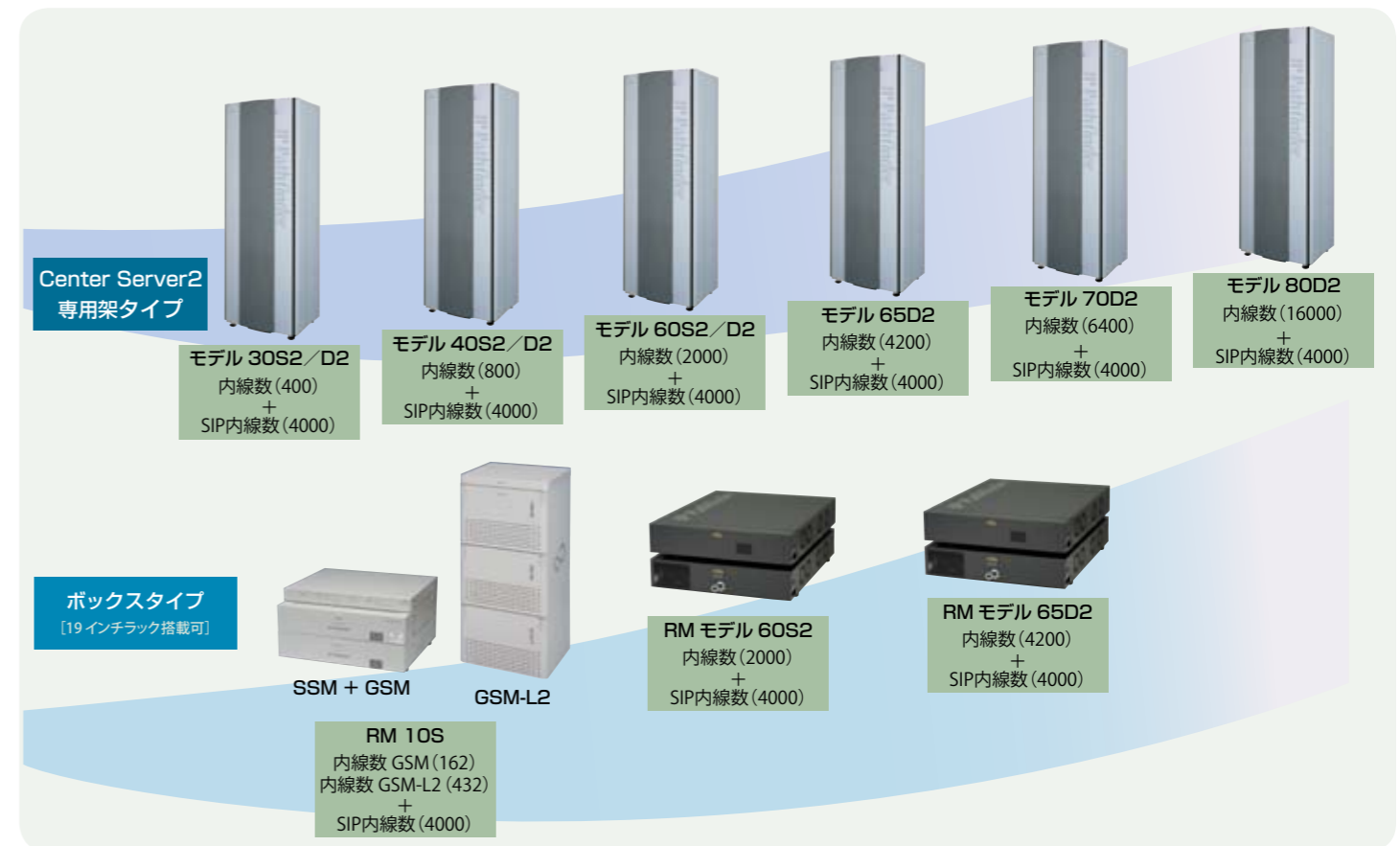
新たなコミュニケーションスタイルを提供する SIP 対応のフル IP-PBX システム

PBX の持つ高機能、高信頼性を IP 上で完全継承し、音声 / 画像 / データのあらゆるコミュニケーションを一つに統合するフル IP 対応 IP-PBX です。独自 IP プロトコルおよび SIP に対応。業務アプリケーションとの融合や IP 電話サービスとの連携を図り、トータルコスト削減、コミュニケーションの変革を実現します。

■回線に応じた豊富なラインナップ

レガシーメインのシステムでは、最大 190 回線の小規模モデル RM 10S から最大 16,000 回線まで対応可能なモデル 80D2 まで豊富なラインナップを取り揃えています。

SIP メインのシステムでは、最大 450 回線の RM 10S、最大 4,000 回線まで対応可能な専用架タイプのモデル 30S2 / D2 から 80D2 と、ボックスタイプの RM60S2 / 65D2 の中から選択可能です。



- | | | |
|---|----------------|---------------------------------------------------------------------------------------------|
| 1 | IP テレフォニー | 多様な PBX 付加サービス(多機能電話サービス)を提供 |
| 2 | モバイルコミュニケーション | 無線 LAN デュアル携帯をはじめ、多様なモバイルシステムを提供 |
| 3 | アプリケーション連携 | プレゼンス、Web 電話帳、グループウェア連携など、各種アプリケーション連携により、ビジネスコミュニケーションを強化 |
| 4 | 品質 / 保守 | 各種冗長化での運用により、システム障害時の影響を最小限に抑えることが可能 |
| 5 | 移行性 (マイグレーション) | IP テレフォニー導入にあたって、現状システム(資産)を活かしながら移行できることにより、投資効率を高めることが可能。また、初期投資を軽減し、ビジネスの状況に応じたシステム構成が可能 |

周辺機器 / 電話機仕様

ソフトフォン / PC 連携 / SIP アプリ連携ソフトフォン



CL230

製品名	CL210 (ソフトフォン)	CL220 (PC 連携)	CL230 (SIP アプリ連携ソフトフォン)
CPU	Intel Pentium III 500MHz 以上	Celeron 500MHz 以上	Intel Pentium III 1GHz 以上
メモリ	256MB 以上		
必要 HDD 空き容量	50MB 以上		
対応 OS	Microsoft® Windows XP Home Edition、Microsoft® Windows XP Professional、Microsoft® Windows 2000 Professional、Microsoft® Windows Vista Business (CL230、CL220)		
必要ハード	USB 接続時	USB 対応ハンドセット (ダイヤルキー付き)	USB 対応ハンドセット (ダイヤルキー付き)
	パソコンビデオ会議時	—	USB カメラ

CL210: SIP 電話機の操作性をパソコン上で実現 CL220: SIP 電話機とパソコンを連携 CL230: アプリケーション連携に対応 ※画面はイメージです。

SIP 電話機



SS-170A2



SS-170B2



SS-170C2

製品名	SS-120A5	SS-170A2	SS-170B2	SS-170C2	SS-170PB	SS-150PA2
対応プロトコル	SIP (RFC3261) 準拠					
PC ポート	—	1 ポート (10BASE-T / 100BASE-TX)				
IEEE802.1x1 認証	—	○				
表示	漢字ディスプレイ	全角 10 文字 × 4 行				
キー	—	12	23	36	23	—
電源条件	AC アダプター [FC820AC3] (オプション)					
ローカル給電	IEEE 802.3af 準拠					
センター給電	—					
色	ライトグレー	オフホワイト				ブルーイッシュホワイト
構造	外形寸法 (W.D.H)	136×203×79mm	177×261×74mm	177×261×74mm	180×254×112mm	180×254×112mm
	質量	0.48kg	0.84kg		0.92kg	
環境条件	動作時	温度: 0 ~ 40°C、湿度: 20 ~ 80% RH (結露しないこと)				
	保存時	温度: -20 ~ 60°C、湿度: 5 ~ 90% RH (結露しないこと)				
その他	ヘッドセット接続	—	2.5 φ ミニコンジャック *1			
	壁掛け	—	オプション [FC770WM3]			
	電話帳	— (PC 連携可能)	1,000 件			500 件
	発信履歴	— (PC 連携可能)	発信履歴: 20 件、着信履歴: 20 件			
	停電対応	—	—	○ (ISDN)	○ (アナログ)	—

* 1 ヘッドセットを接続する場合は、FC760A14 をご利用ください。また、上記のヘッドセットは変換ケーブル R (FC760CC2) が必要です。



SS-170PB



SS-120A5



SS-150PA2

ワイヤレスコントローラー *2



MC505



MC1000 シリーズ

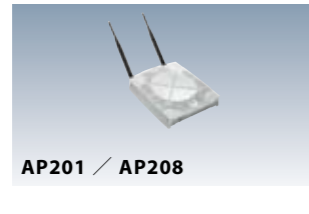


MC3000 シリーズ

製品名	ワイヤレスコントローラー			アクセスポイント	
	MC505	MC1000 シリーズ (MC1015 / 1030)	MC3000 シリーズ (MC3025 / 3050 / 3075 / 3100 / 3150)	AP201	AP208
無線規格	—			IEEE 802.11b/g/a	
送信電力	—			10mW / MHz 以下	
ゾーン半径 (屋内見通し)	—			25m (11b の場合)	
有線 LAN ポート	10 / 100BASE-T	10 / 100 / 1000 BASE-T		10 / 100 BASE-TX	
給電方式	AC アダプター給電	ローカル給電 (AC100V)		リモート給電 (PoE)	
消費電力	27W	200W	300W	10W	12W
ファン騒音	41.5dB (A)	58dB (A)	61dB (A)	—	
外形寸法 (W.D.H)	242×148.5×38mm	432×333×44mm	426×410×44mm	159×210×38mm	
質量	1.1kg	5.8kg	6.5kg	0.96kg	
表示	LED				
	液晶パネル				
環境条件	温度	0 ~ 40°C (動作時)、-20 ~ 70°C (非動作時)			
	湿度	10 ~ 85% RH (動作時)、5 ~ 90% RH (非動作時)			

* 2 本製品は、Meru Networks 社の製品。また、本製品は CL5000 とのシステム販売のみ、販売および保守対応を実施します。

アクセスポイント



AP201 / AP208

特長

1. IP テレフォニー

- 大型ディスプレイ付 IP 電話 (SS-170 シリーズ) は、従来の PBX 機能に加え、セキュリティ機能も提供します。
- SIP ソフトフォン (CL230) は、操作性に優れ、通話録音、インターネットエクスポーラ連携など、さまざまなコミュニケーション手段を提供します。

- IP Pathfinder は、オープン性、カスタマイズ性に優れた SIP をベースに、フル SIP クライアントでの構成はもちろん、独自プロトコルなど異なるプロトコルと共存したマルチプロトコルシステムが構築可能です。お客様の用途や設備環境に合わせ、各プロトコルの特性を活かしたコミュニケーションシステムを実現します。

※ IP Pathfinder RM 10S は、SIP と既存プロトコル (アナログ、ISDN 他)

2. モバイル & プレゼンス

モバイル

無線 LAN デュアル携帯※1 を内線として収容し、Wireless化・フル IP 化によるどこでもつながる自由なオフィス環境を実現します。また、内外線自動選択機能により、外出先の無線 LAN デュアル携帯に対し内線発信操作で自動的に社外へ発信させることができます。

プレゼンスサービス

SIP サーバとプレゼンスサーバとの連携により、無線 LAN デュアル携帯※1 やソフトフォン (CL230) で相手※2 の状態 (プレゼンス) が表示でき、電話をかけたい相手の在 / 不在を即座に確認することができます。

3. 業務アプリケーション連携 / グループウェア連携

Web 電話帳

テレフォニーディレクトリは、相手の状況を確認して、電話やインスタントメッセージなど、最適なコミュニケーション手段で連絡を可能にする Web 電話帳アプリケーションです。電話帳データや

発信履歴を電話端末に残さないで、携帯端末紛失時の情報漏洩対策としても活用できます。

また、電話帳機能に特化し、システム価格を抑えた簡易版 Web 電話帳 (テレフォニーディレクトリ S) もご提供します。

4. 高信頼性

センター集中運用時の拠点内バックアップ

各種障害などで通信が途絶えても、拠点内のバックアップサーバ / ユニットで拠点内運用の継続が可能です。

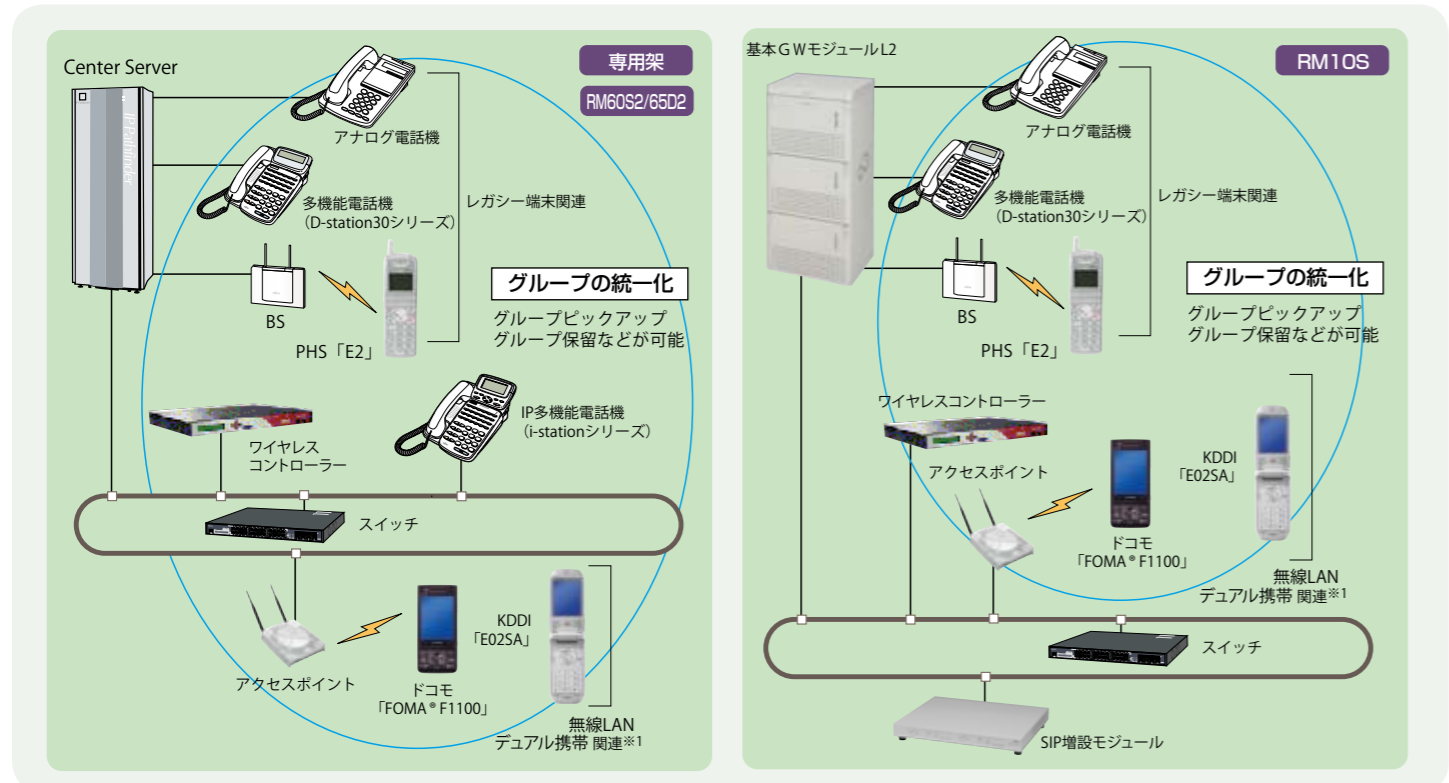
局間バックアップサービス (高速切替)

分散型システム構成において、一方のシステムで障害が発生した場合、他方のシステムに高速に切り替わりバックアップする機能を提供します。

5. 移行性 (マイグレーション) - 無線 LAN デュアル携帯 -

無線 LAN デュアル携帯をレガシー側の CTL 配下に収容可能です。また、レガシー側の制御系に収容されている他端末 (多機能電話機

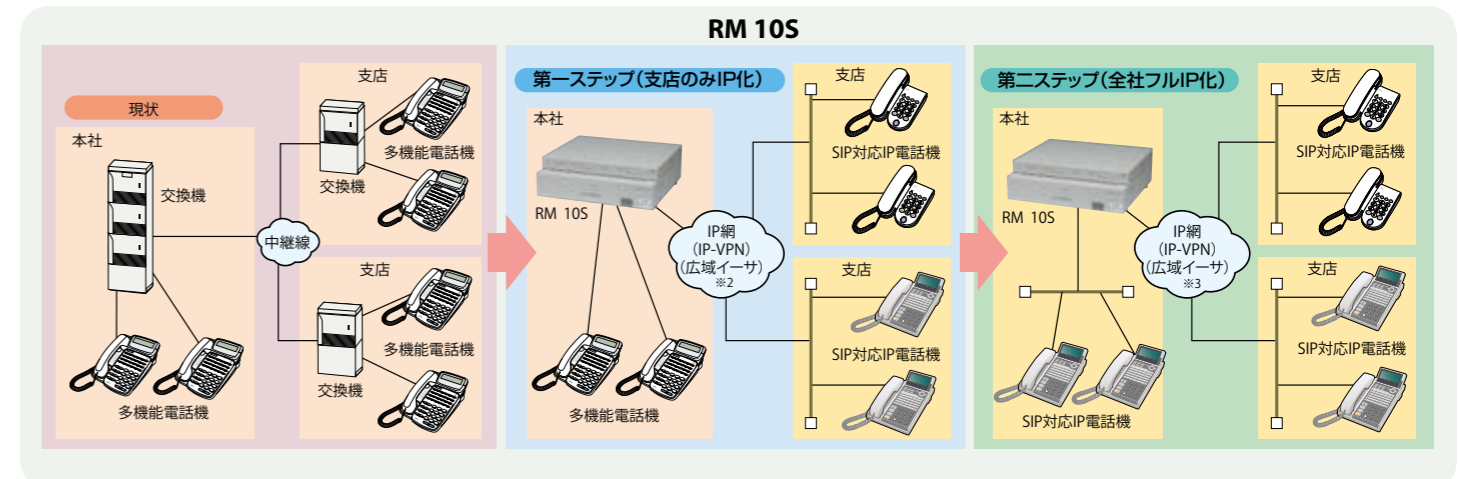
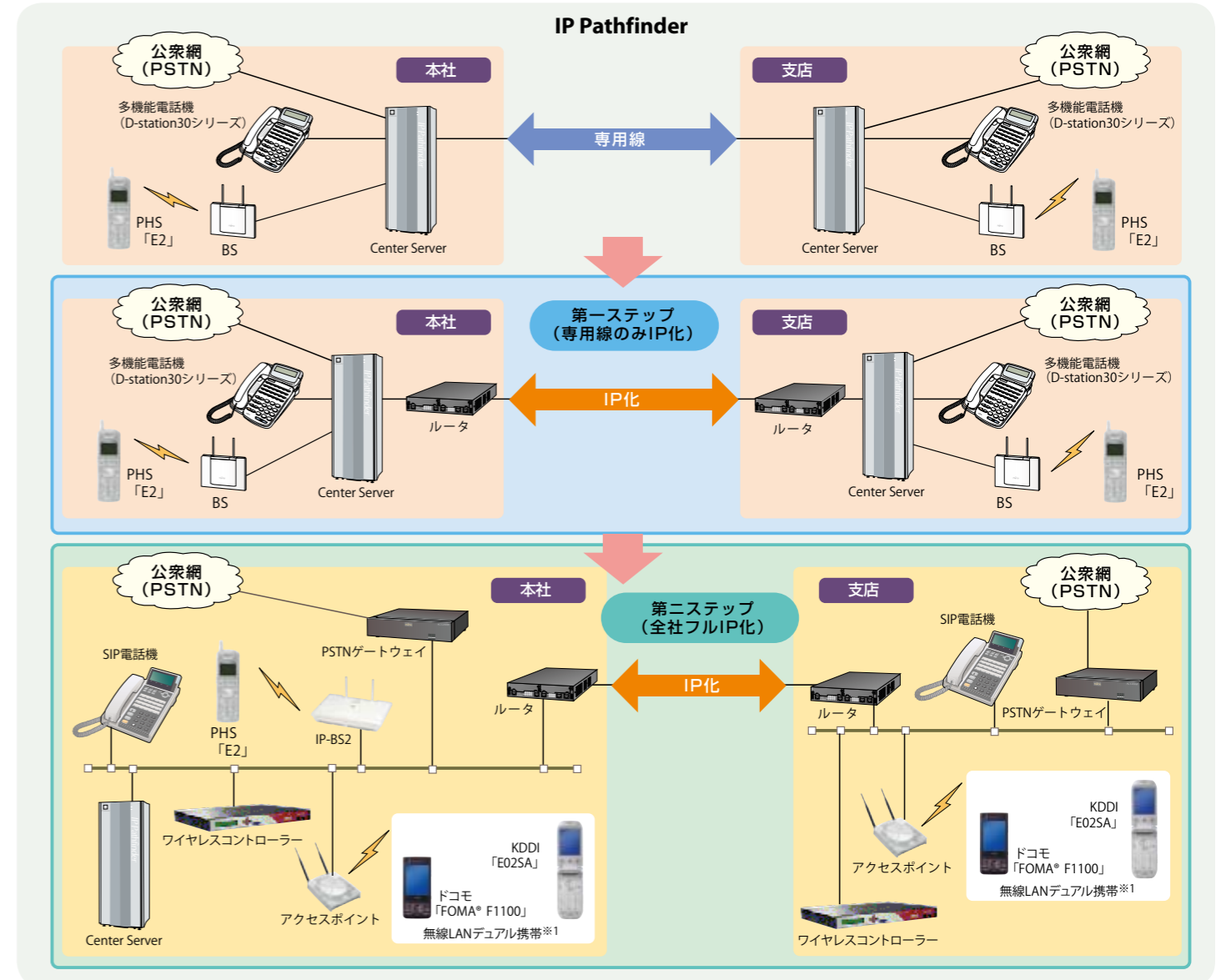
やアナログ電話機、IP 多機能電話機、PHS など) と、グループピックアップグループ保留などが同一グループで行うことができます。



※1 対応している無線 LAN デュアル携帯、ドコモ「FOMA® F1100、onefine™」、KDDI「E025A」です。 ※2 無線 LAN デュアル携帯、SIP 対応 IP 電話機 (SS-170 シリーズ)、ソフトフォン (CL230)

6. 移行性 (マイグレーション) - 既存資産の有効活用 -

既存システムとの親和性も考慮し、レガシー端末である多機能ビジネスフォンや一般のアナログ電話機なども利用することが可能なため、初期投資を抑え、順次 IP 化するという運用も可能です。



※1 対応している無線 LAN デュアル携帯、ドコモ「FOMA® F1100、onefine™」、KDDI「E025A」です。 ※2 中継線から IP 網に変更することで通信コスト削減が可能 ※3 SIP によるアプリケーションで、最適なコミュニケーション環境を提供

製品名	IP Pathfinder Center Server							
	モデル 30S2 / D2	モデル 40S2 / D2	モデル 60S2 / D2	モデル 65D2	モデル 70D2	モデル 80D2	RM モデル 60S2	RM モデル 65D2
総内線数 (IP内線+非 IP内線)	400	800	2,000	4,200	6,400	16,000	2,000	4,200
IP 多機能内線	400	800	1,200	3,600	4,800	9,600	1,200	3,600
内線 (アナログ、多機能)	400	800	1,200	3,600	6,400	16,000	600	1,200
無線 LAN デュアル携帯 ※1	400	800	1,200	3,600	4,000	4,000	1,200	3,600
PHS 電話機	400	800	2,000	4,200	6,400	16,000	2,000	4,200
PHS 接続装置	100	200	384	600	800	1,600	300	600
SIP システム容量	4,000	4,000	4,000	4,000	4,000	4,000	4,000	4,000
SIP 内線	SIP 多機能電話機	4,000	4,000	4,000	4,000	4,000	4,000	4,000
	SIP 多機能電話機※2	4,000	4,000	4,000	4,000	4,000	4,000	4,000
	無線 LAN デュアル携帯	4,000	4,000	4,000	4,000	4,000	4,000	4,000
	SIP-PHS	4,000	4,000	4,000	4,000	4,000	4,000	4,000
局線	100	400	600	800	960	1,920	600	800
ISDN 局線	BRI	50	128	300	360	960	300	350
	PRI	6	24	32	45	60	32	45
標準トラフィック	6.0HCS / 内線							
冗長構成	一重化 / 二重化				二重化		一重化 二重化	
最大架数	1		3		4		7	
最大 GW モジュール数			-				14 36	
外形寸法 (W.D.H) / 架	700×500×1,930mm (1 架あたりの最大値)						431×530×87mm (2U) ※3 (1 モジュールあたりの最大値)	
質量	340kg (1 架最大構成時、電源バッテリー含む)	310kg (1 架最大構成時、電源バッテリー含む)				本体モジュール 12kg	本体モジュール 12kg × 2	
電源	AC100V	AC100V / DC-48V				GWモジュール 15kg	GWモジュール 15kg	
消費電力 ※3	1,200W	1,600W	3,400W	4,900W	7,500W	21,840W	2,870W	7,080W
発熱量 ※4	4,320kJ/h	5,760kJ/h	12,240kJ/h	17,640kJ/h	27,000kJ/h	78,624kJ/h	10,332kJ/h	25,488kJ/h
騒音 ※5	47.7dB (A)						48.1dB (A)	
環境条件	0 ~ 40°C / 20 ~ 80% RH (非結露)							

※1 レガシーシステムで収容する無線 LAN デュアル携帯は、ドコモ「FOMA* F1100、onefone™」、KDDI「E025A」です。
 ※2 SIP 多機能連携時の最大収容数
 ※3 19 インチラック搭載時ピッチ数 (19 インチラック搭載用品別途手配)
 ※4 システム最大構成時
 ※5 1 架最大構成時

製品名	IP Pathfinder RM 10S
SIP システム容量	SSM 450
SIP 単機能電話機	450 ※6
SIP 多機能電話機	200 ※6
無線 LAN デュアル携帯	450 ※6 ※8
SIP-PHS	450 ※6
外形寸法 (W.D.H)	431×340×42mm (1U)
質量	3.5kg
電源条件	入力電源 AC100V ± 10V (50/60Hz)
主電源	停電対応 UPS ※7
消費電力 (システム最大構成時)	15W
発熱量 (システム最大構成時)	54kJ/h
騒音	ファンレス
環境条件	0 ~ 40°C / 20 ~ 80% RH (非結露)
設置	19 インチラックマウント、平置き または自立スタンド

※6 最大内線数の内数
 ※7 USP などで停電対策を行う
 ※8 ドコモ「FOMA* F1100」、KDDI「E025A」は、SSM で対応可能。ドコモ「onefone™」または PHS 電話機のどちらかを使用する場合は、SIP 増設モジュールが必要

製品名	IP Pathfinder RM 10S	
	GSM	GSM-L2
最大ポート数 (基本 / 増設 / 拡張)	190 (66 / 32 / 60)	480 (168 / 72 / 168)
アナログ回線 / INS64 / INS1500	88 / 28 / 2	288 / 72 / 6
OD / ILD / デジタル / VoIP 中継線	32 / 16 / 2 / 2	144 / 72 / 6 / 6
無線 LAN デュアル携帯	-	450 ※9
PHS 電話機 / PHS 接続装置	88 / 8 (本体給電)	624 / 64 (本体給電)
多機能 / アナログ / LT / INS 内線	160 / 34 / 16 / 16	432 / 432 / 108 / 216
外形寸法 (W.D.H) / 質量 (AC 版・DC 版)	GSM1 : 431×390×87mm (2U) / 7.0kg・6.5kg	GSM-L2 (基本 / 拡張) : 400×350×970mm / 77.8kg
	GSM2 (増設) : 431×390×87mm (2U) / 7.4kg・6.9kg	
	GSM2 (拡張) : 431×390×108mm / 7.0kg・6.5kg	GSM-L2 (増設) : 400×350×301mm / 13.0kg
	バッテリーモジュール : 431×390×87mm / 20kg	
電源条件	入力電源 AC100V ± 10V (50/60Hz)	
	主電源 停電対応	バッテリーは、本体装置に内蔵可能 (3 時間) バッテリーバックアップモデル AC 電源モデル UPS ※7 バッテリーモジュールで 3 時間保持
消費電力 (システム最大構成時)	GSM1 : 70W、GSM2 (増設 / 拡張) : 50W、バッテリーモジュール : 140W	GSM-L2 (基本) : 375W、GSM-L2 (増設) : 175W、GSM-L2 (拡張) : 375W
発熱量 (システム最大構成時)	GSM1 : 252kJ/h、GSM2 (増設 / 拡張) : 180kJ/h、バッテリーモジュール : 505kJ/h	GSM-L2 (基本) : 1,350kJ/h、GSM-L2 (増設) : 630kJ/h、GSM-L2 (拡張) : 1,350kJ/h
騒音	39dB (A)	ファンレス
環境条件	0 ~ 40°C / 20 ~ 80% RH (非結露)	
設置	19 インチラックマウント、平置き または自立スタンド	

※9 GSM-L2 で収容する無線 LAN デュアル携帯は、ドコモ「FOMA* F1100、onefone™」、KDDI「E025A」です。また、GSM-L2 で無線 LAN デュアル携帯を利用する場合は、SIP 増設モジュール、SIP 接続用パッケージが必要

製品名	D-station 31A2	D-station 31B2	D-station 32B2 (W/B)	D-station 32D2	D-station 32PA2	D-station 32PB2	D-station 32CC2
対応プロトコル	独自プロトコル						
可変機能ボタン	12		23				
ディスプレイ	—		半角カナ 20 文字 × 2 行		全角 10 文字 × 2 行		
電子電話帳	—		50 件				
諸元	外形寸法 (W.D.H)	180×230×110mm		180×244×110mm			
	質量	0.73kg	0.79kg		0.83kg	0.84kg	0.87kg 0.88kg
電源 / ローカル給電	—						AC100V (オプション)
カラー	ブルーイッシュホワイト		ブルーイッシュホワイト / オフブラック		ブルーイッシュホワイト		

多機能電話機
多機能電話サービスをネットワーク上で実現するデジタル電話機



D-station 32B2 (W)

IP 多機能電話機
多機能電話サービスを IP ネットワーク上で実現する IP 電話機



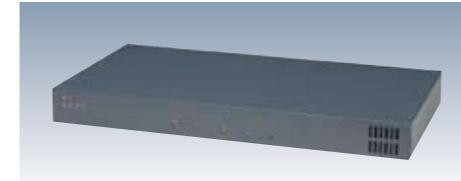
i-station 70A

製品名	i-station 40A	i-station 70A	i-station 70B (W / B)
対応プロトコル	独自 IP プロトコル		
PC ポート	1		
可変機能ボタン	—		12 23
漢字ディスプレイ	—		全角 10 文字 × 4 行
電子電話帳	— (PC 連携で可能)		500 件
諸元	外形寸法 (W.D.H)	136×203×79mm	177×261×74mm
	質量	0.48kg	0.84kg
電源	ローカル給電 AC100V (オプション)		
条件	センター給電 IEEE802.3af 準拠		
カラー	ライトグレー	オフホワイト	オフホワイト / オフブラック

Si-V シリーズ

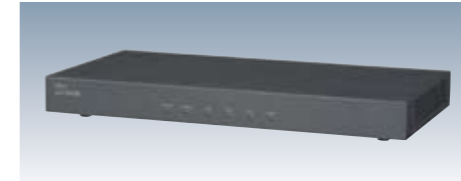
SIP / H.323 のマルチプロトコル対応で IP セントレックスサービスへの適用も可能な VoIP ゲートウェイ装置

Si-V シリーズは、IP ネットワークに音声を統合する VoIP ゲートウェイ装置です。当社製ルータ「Si-R シリーズ」のフラグメンテーション機能、帯域制御機能などと連携することで、高い音声品質をご提供いたします。制御プログラムは、SIP / H.323 に対応したマルチプロトコル対応となっておりますので、IP セントレックスサービスへの適用も可能となります。



Si-V735 大規模拠点向けモデル

- デジタル (TTC-2M) トランクインターフェースを装備
- 音声 30 チャンネル収容可能



Si-V704SE 中・小規模拠点向けモデル

- OD トランクインターフェース (Type V) を装備
- 音声 4 チャンネル収容可能



Si-V702SE 小規模拠点向けモデル

- アナログ電話インターフェース (FXS) を装備
- 音声 2 チャンネル収容可能

製品名	Si-V735	Si-V704SE	Si-V702SE	
インターフェース	デジタル中継線トランク (TTC-2M) インターフェース	OD トランクインターフェース	アナログ電話インターフェース (FXS)	
チャンネル数	30 回線	4 回線	2 回線	
符号化方式	G.711、G.729A	G.711、G.729A、<<G.723.1>> ※1		
FAX	G3 / スーパー G3 ※2、T.38 サポート、見なし音声			
シグナリング	SIP、H.323 V2			
LAN	インターフェース	10 / 100BASE-TX × 1		
サポートプロトコル	TCP / IP、UDP / IP			
ネットワーク管理機能	SNMP エージェント			
電話番号管理	—	<<簡易 GateKeeper 機能搭載 (最大 300 件まで管理可能)>> ※1		
諸元	外形寸法 (W.D.H)	440×240×44mm (1U) ※3		
	質量	2.7kg	2.8kg 0.9kg	
	電源	AC100V		
	消費電力	16W	10W	
発熱量	58kJ/h	36kJ/h		
騒音	ファンレス			

※1 <> は H.323 利用時のみ対応 ※2 G3 モードにフォールバックして中継 ※3 19 インチラック搭載時ピッチ数 (19 インチラック搭載用品別途手配)