

強固なセキュリティを維持しつつ、柔軟なオフィスレイアウトを実現

レイアウトフリーで快適な業務環境を実現するには、高いセキュリティ機能を持った無線 LAN 機器が必要です。富士通では、高いセキュリティと優れた運用性を持つ無線 LAN アクセスポイント「FMWT-56AG」、豊富なラインナップを持ち小規模から大規模まで対応可能なシスコシステムズ社製無線 LAN「Aironet シリーズ」を提供します

無線 LAN を活用したネットワーク

〈例えばオフィスで……〉

ワイヤレス環境を導入すれば、エリア内でのシームレスな接続が可能のため、オフィスから会議室や商談ルームへ移動してもクライアントパソコンの設定変更なしにそのままネットワークが利用でき業務効率が向上します。クライアントパソコン増設の際も、ネットワーク工事が不要となり、従来の有線 LAN と比べて運用やメンテナンスにかかるコストや負荷を大幅に軽減することが可能です。

また有線での配線が難しかった店舗や工場、倉庫などでもワイヤレス LAN なら簡単・低コストでネットワークを構築できます。



〈例えば学校で……〉

ワイヤレス LAN ならネットワークの工事が不要になります。教室内はもちろん、実験室や図書館など校内でパソコンを自由に移動でき、場所を選ばず使うことができるため、パソコン活用教育の幅が大きく広がります。

無線 LAN アクセスポイント



事業規模に応じた、多様な高速 & 高信頼のワイヤレス LAN 構築をサポート

ワイヤレス LAN ステーション FMWT-56AG

製品情報 : <http://www.fmworld.net/biz/fmv/product/hard/network/fmwt-56ag/>



大規模ネットワーク用無線アクセスポイント

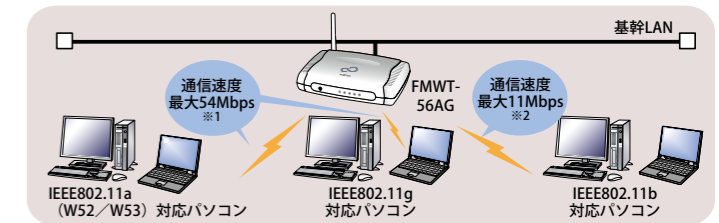
クライアントパソコンとワイヤレス LAN による通信を行い、既存の有線 LAN とブリッジ接続するための大規模ネットワーク用アクセスポイントです。最大 54Mbps^{※1} の高速通信を可能にする IEEE802.11g と IEEE802.11a (W52 / W53) の 2 つの通信規格を同時にサポート。また、強力なセキュリティ環境を実現する「WPA / WPA2」の規格に加え、認証 VLAN をサポート。これにより、高速かつ強力なセキュリティ環境にて無線通信を行うことが可能です。



特長

1. IEEE802.11g と IEEE802.11a (W52 / W53) 対応

IEEE802.11a (W52/W53) と IEEE802.11g の両方に対応。IEEE802.11g は、従来導入が進んでいた IEEE802.11b と同じ 2.4GHz の周波数を使い上位互換性があるので、混在利用が可能^{※2}。また、IEEE802.11a (W52 / W53) は 5.2 / 5.3GHz の周波数を使用し、混信の可能性が低いので電波干渉が起こりにくく、高速な通信を実現します。



2. 認証 VLAN をサポートし、RADIUS サーバによる VLAN 環境の一括管理を実現

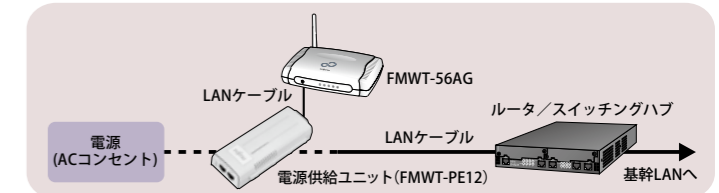
認証 VLAN により、RADIUS (認証) サーバで認証されないユーザーによる不正なアクセスの防止や、認証されたユーザーごとの VLAN 割り当てを行うことにより、セキュリティの確保と運用性の向上を実現します。

3. 安心のセキュリティ機能

強力なセキュリティ機能を実現する「WPA」「WPA2」の両規格をサポート。強固なユーザー認証「IEEE802.1X」、定期的に変更される暗号キーなどにより、ネットワークのセキュリティを強固に守ります。

4. 自由な設置をサポート

外部アンテナと延長アンテナ (ケーブル長 2.5m) を標準添付し、電波環境に合わせたアンテナの選択が可能です。さらに、LAN ケーブルから電源を供給 (PoE 機能) し、コンセントのない場所への設置も可能にする電源供給ユニット (別売オプション) を用意しており、自由な設置をサポートします。



5. 管理の効率化

管理ソフト「Dr.WLAPPer (ドクターラッパー)」を標準添付。複数台設定されている FMWT-56AG の一括管理が可能です。

※ 1 各通信速度は、それぞれの規格 (IEEE802.11a (W52/W53)、IEEE802.11g) による速度 (理論値) であり、実行速度は通信環境により異なります。
 ※ 2 クライアント側が IEEE802.11b の場合、最大通信速度は 11Mbps となります。

製品名		ワイヤレス LAN ステーション	
		FMWT-56AG	
無線 LAN	通信規格	IEEE802.11a (W52 / W53) (Super A 対応)、IEEE802.11b、IEEE802.11g (Super G 対応)	
	クライアント接続台数 (推奨)	合計最大 40 台 (IEEE802.11a (W52 / W53) で 20 台、IEEE802.11g で 20 台)	
	通信距離 (見通し) ^{※1}	IEEE802.11a (W52 / W53) の場合: 15m / 54Mbps IEEE802.11b の場合: 25m / 11Mbps IEEE802.11g の場合: 25m / 54Mbps	
	QoS	IEEE802.11e (EDCA)	
	Wi-Fi 認定	○	
有線 LAN		1 ポート (100BASE-TX / 10BASE-T) ※ AUTO MDI / MDI-X	
ローミング機能		○ (同規格の無線方式の場合)	
送信電力制御		○ (5 段階)	
セキュリティ	MAC アドレスフィルタリング	○	
	ANY KEY プロテクション	○	
	ESS-ID 非通知	○	
	WEP	64 / 128 / 152bit 対応	
	IEEE802.1X ^{※2} プロトコル / RADIUS サーバ数	EAP-MD5 / TLS / TTLS、PEAP / 2	
	WPA-PSK TKIP / AES	○ / ○	
	WPA TKIP / AES	○ / ○	
	VLAN タグ VLAN	○ (最大 16)	
	認証 VLAN	○	
	ESS-ID 数	最大 16 同時使用 (ESS-ID ごとに 1) (VLAN 有効時)	
セキュリティポリシー数	最大 16 同時使用 (ESS-ID ごとに 1) (VLAN 有効時)		
プライバシープロテクション	○		
管理機能		SNMP V1 / V2c、syslog、RADIUS アカウンティング、簡易ロードバランス (接続台数制限)	
PoE 機能 ^{※3}		○	
外形寸法 (アンテナなど突起物除く) (W.D.H)		190 × 130 × 40mm	
質量		約 300g	

※ 1 壁の有無や電波環境、クライアント台数など使用環境により、通信可能距離は変化します。 ※ 2 本機能を使用するためには、別途 RADIUS サーバの構築が必要です。
 ※ 3 LAN ケーブルを介した電源供給機能。

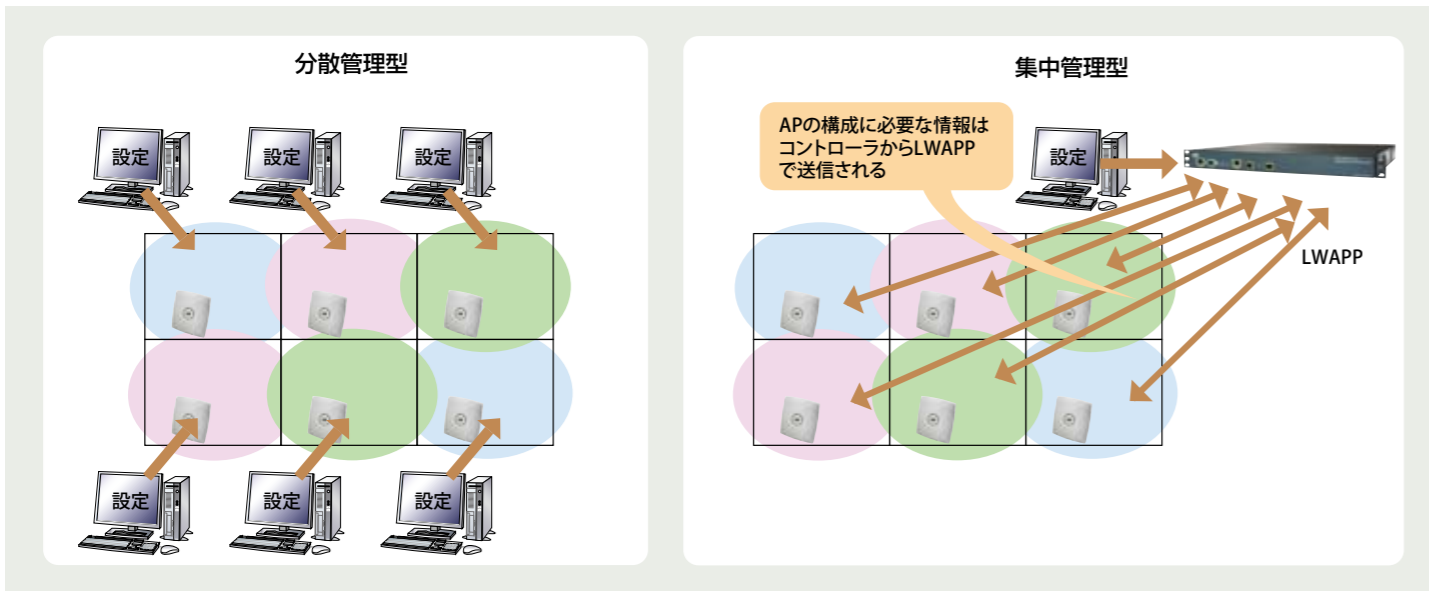
シスコシステムズ社製 無線 LAN

Aironet シリーズ

製品情報: http://fenics.fujitsu.com/products/cisco_wl/

富士通では、集中管理型無線 LAN ソリューション、並びに分散管理型無線 LAN ソリューションを提供します。集中管理型は、煩雑な構成管理を一元化することにより、設定・管理・運用コストを削減することができます。また、運用時のポリシー変更にも柔軟に対応することが可能です。

なお、分散管理型はアクセスポイント単体での導入が可能のため、小規模な無線 LAN 環境の構築に適しています。



■アクセスポイントラインナップ

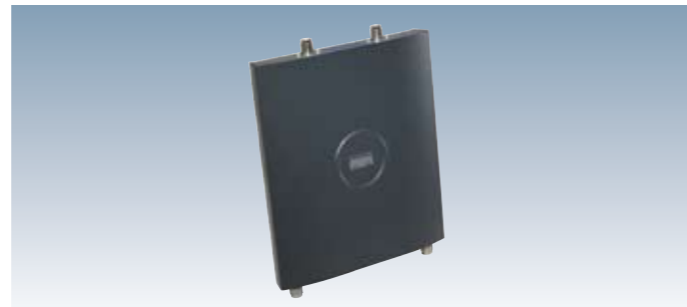
オフィス環境に最適な集中管理・分散管理型対応アクセスポイント

Aironet1130AG シリーズ



オフィス・工場環境に最適な集中管理・分散管理対応アクセスポイント

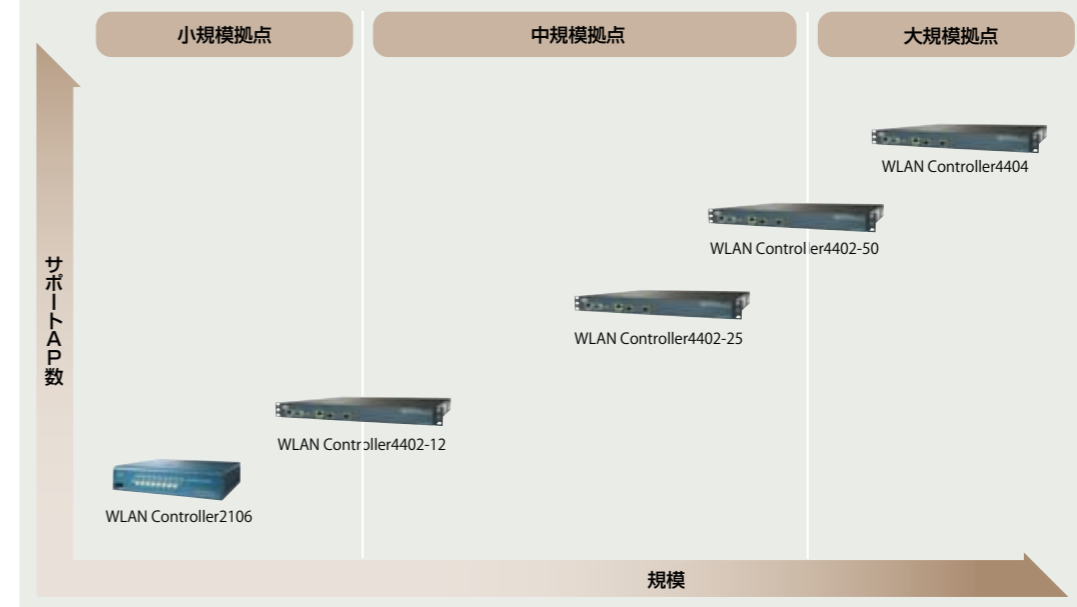
Aironet1240AG シリーズ



製品名	Aironet 1130AG シリーズ	Aironet 1240AG シリーズ	
手配型名	LCW113 *	LCW124 *	
インターフェース	10/100BASE-TX × 1		
サポート無線 LAN 方式	IEEE802.11a	○	
	IEEE802.11b	○	
	IEEE802.11g	○	
分散管理	○		
集中管理	○		
アンテナ形態	内蔵型	外付け*1	
周波数	2.4GHz/5GHz (J52)	2.4GHz/5GHz (W52/W53) または 2.4GHz/5GHz (W52/W53/W56)	
	または 2.4GHz/5GHz (W52/W53)		
	または 2.4GHz/5GHz (W52/W53/W56)		
	または 2.4GHz/5GHz (W52/W53/W56)		
回線速度	11Mbps/54Mbps		
暗号化技術	WEP, CISCO TKIP, WPA TKIP / MIC, WPA2 AES-CCMP		
認証技術	IEEE802.1X (EAP-TLS, EAP-TTLS, PEAP, EAP-MD5, LEAP, EAP-FAST)		
諸元	外形寸法 (W.D.H)	191×33×191mm	216×28×168mm
	質量	0.67kg	0.9kg
	給電方式	Cisco インラインパワー	○
	消費電力	12.95W	12.95W (PoE 給電時、最大 15.4W)

*1 アンテナの手配が別途必要
手配型名の「*」は無線 LAN 方式、アクセスポイントの管理形態などの種類により異なります。詳細は担当営業までお問い合わせ願います。

ワイヤレスLANコントローラ ラインナップ



製品名	WLAN Controller 2106	WLAN Controller 4402			WLAN Controller 4404	
手配型名	LCW2106A	LCW44L12A	LCW44L25A	LCW44L50A	LCW44L100A	
ディストリビューションポート数	6		2		4	
管理可能アクセスポイント数	6	12	25	50	100	
インターフェース	10/100BASE-TX × 8 (内 2 ポート PoE 対応)	1000BASE (SFP) × 2			1000BASE (SFP) × 4	
サービスポート	—	10/100BASE-TX × 1				
電源冗長化	—	○				
Layer 3 LWAPP	—	○				
リンクアグリゲーション	—	○				
スパンニングツリー	—	○				
ポートモニタリング	—	○				
諸元	外形寸法 (W.D.H)	379×403×40mm	443×400×44.5mm			
	質量	4.7kg	6.95kg			
	電源/電源 (コンセント) 形状	AC100V / 平行 3 ピン (アース端子付)				
	消費電力	254.94W	50W			
最大発熱量	97.06kJ/h	180kJ/h				

*本仕様は、米国 Cisco ホームページ (CCO) からの情報に基づいております。
CCO に記載のない内容につきましては本仕様にも記載していませんので、ご了承ください。