

構内LANに求められる幅広いニーズに対応可能なラインナップを実現

あらゆる業務がネットワーク上で行われるようになり、インフラとなる構内LANにおいて高速化はもとより高い信頼性や強固なセキュリティ機能を求められるケースや、簡単・手軽・安価に適用可能なスイッチ製品が求められるケースがあるなど、お客様の求めるニーズは幅広く広がっています。富士通では、こうしたニーズに応えるスイッチシリーズとしてSR-SシリーズとSHシリーズ、シスコシステムズ社のCatalystシリーズをご提供します。SR-Sシリーズは、ネットワークの信頼性・セキュリティのさらなる強化を実現する特長ある機能をサポートした高性能スイッチシリーズです。またCatalystシリーズは、豊富なラインナップで中規模から大規模まであらゆる規模のネットワークへの導入が可能です。

ラインナップ

高信頼/高性能モデル SR-Sシリーズ	エントリーモデル SHシリーズ/MNOシリーズ	シスコシステムズ社製 Catalystシリーズ
レイヤー3スイッチ SR-S700シリーズ (全ポートギガ対応)	レイヤー2スイッチ SH1800シリーズ	レイヤー3スイッチ(シャシー型) Catalyst 6500/ 4500シリーズ
レイヤー2スイッチ SR-S300シリーズ (全ポートギガ対応)	レイヤー2スイッチ SH1500シリーズ	レイヤー3スイッチ(BOX型) Catalyst 4900/ 3750E/3750 3560E/3560シリーズ
レイヤー2スイッチ SR-S200シリーズ	レイヤー2スイッチ パナソニック電工 ネットワークス社製品 Switch-S8PWR	レイヤー2スイッチ Catalyst 2960/ 2940シリーズ

SR-Sシリーズ

- VLAN、STP、リンクアグリゲーションなどスイッチ・ネットワークを構築するために必要な標準機能に加え、ネットワークの信頼性とセキュリティを高めるさまざまな機能を提供。
- 10 ギガインターフェースに対応したモデルも提供しますので、今後さらなる高速化が求められる企業ネットワークを安心・安全に構築可能。
- SR-SシリーズはSi-Rシリーズとコマンドラインインターフェース(CLI)を共通化することで、ルータもスイッチも同じインターフェースでオペレーション可能。日本語ヘルプ機能もあり、Web管理運用者の負担を軽減。
- SNMP、Syslog、SNTPなどの管理機能に加え、外部媒体へ設定やログなどの装置情報を簡単に採取可能なDUMPボタンを実装。障害が発生した際にも迅速な復旧作業を実現。

SHシリーズ

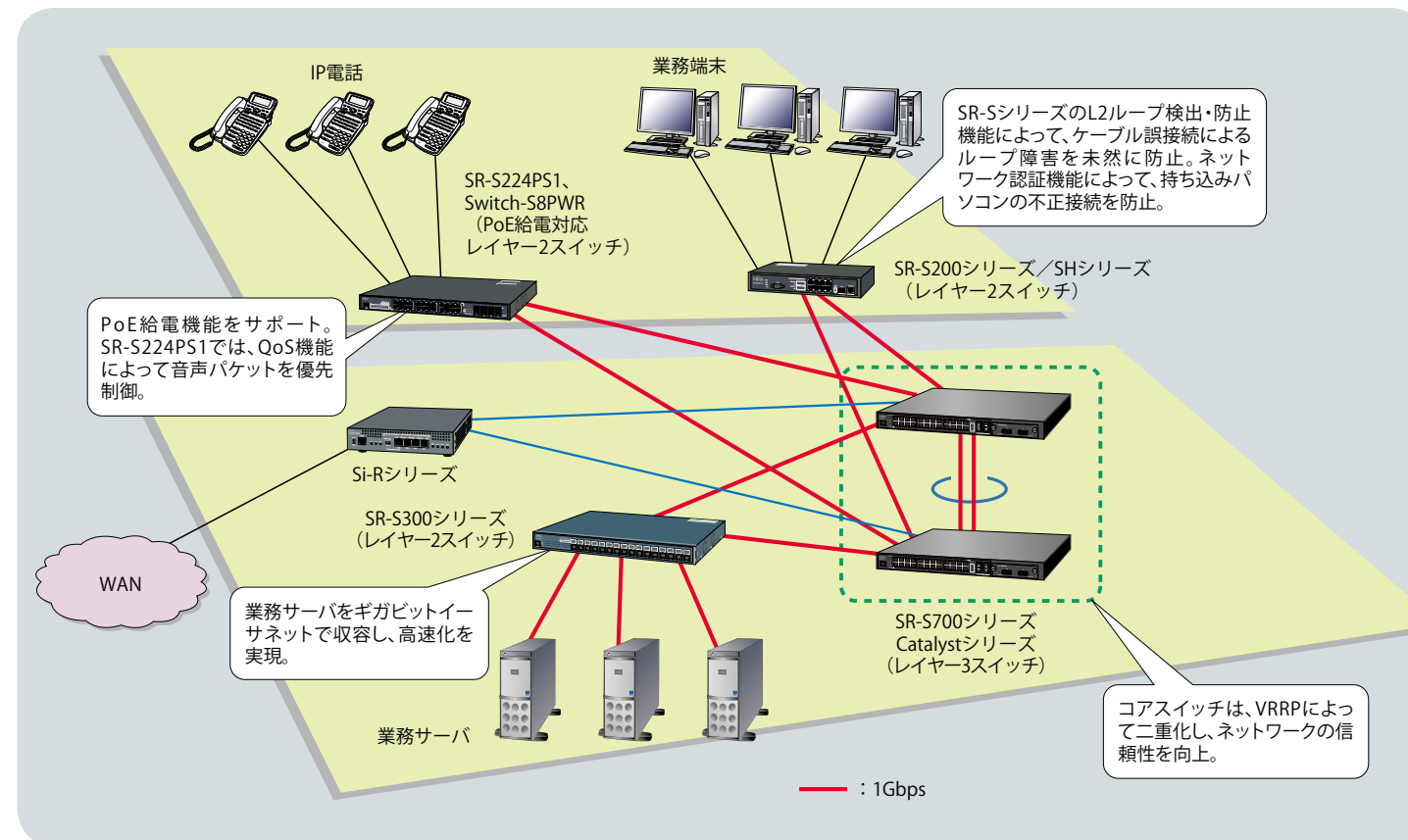
- VLAN / ACL / SNMPに対応したレイヤー2スイッチから、ギガビットに対応したノンインテリジェントスイッチまで、幅広いラインナップを提供する低価格スイッチシリーズ。

Catalystシリーズ

- さまざまな要件、規模や用途に合わせ10 / 100 / 1000、10ギガビットイーサなど各種インターフェースをサポートしており、搭載ポートも8ポートから数百ポートまで柔軟に選択可能。
- 障害時の高速復旧機能、経路冗長機能、監視機能など、ハードウェアの冗長化に加え、信頼性を向上するための多様な機能をサポート。また、Catalyst6500 / 4500シリーズはNSF / SSOによるSUPの高速復旧が可能。

1. 中規模 LAN ネットワーク構成例

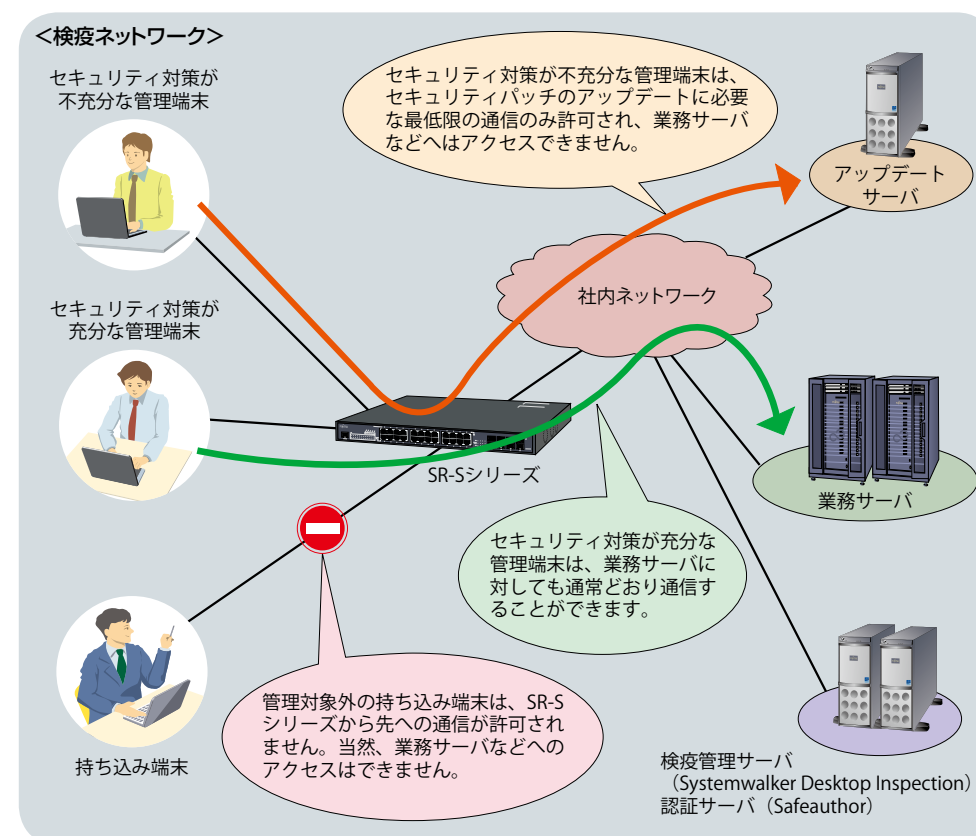
対応機種 SR-Sシリーズ SHシリーズ Catalystシリーズ MNOシリーズ



2. ネットワークに対するセキュリティ対策

対応機種 SR-Sシリーズ

- 4つの認証方式 (IEEE802.1x 認証、Web 認証、MAC アドレス認証、ARP 認証) をサポートします。お客様の運用やセキュリティポリシーにあった認証方式を利用できます。
- IEEE802.1x 認証、Web 認証、MAC アドレス認証では1ポートで複数の端末を認証することができます (SR-S200シリーズのWeb 認証方式の場合のみ1ポートで1端末認証)。また、複数の認証方式を同一ポートで併用することもできます (SR-S200シリーズは、IEEE802.1x 認証とMAC アドレス認証のみ併用可能)。
- 検疫管理サーバであるSystemwalker Desktop Inspectionと連携し、検疫ネットワークを構築することができます。



SR-Sシリーズ

信頼性の高い企業ネットワークを実現する高性能セキュアスイッチ

製品情報 : <http://fenics.fujitsu.com/products/sr-s/>

企業内ですべての業務がネットワーク上で行われるようになるにつれ、ネットワークにおける信頼性やセキュリティをいかに確保するかが企業にとって最重要課題となっています。

富士通は、お客様に対して強固で安全なネットワークを提供するために、セキュリティ機能をはじめとする高度な機能をもつ SR-S シリーズを提供します。



IPv6 Ready Logo Phase-2 : IPv6 対応機器同士の高度な相互通信についての認定プログラム。詳細はホームページをご覧ください。 <http://www.ipv6ready.org/>

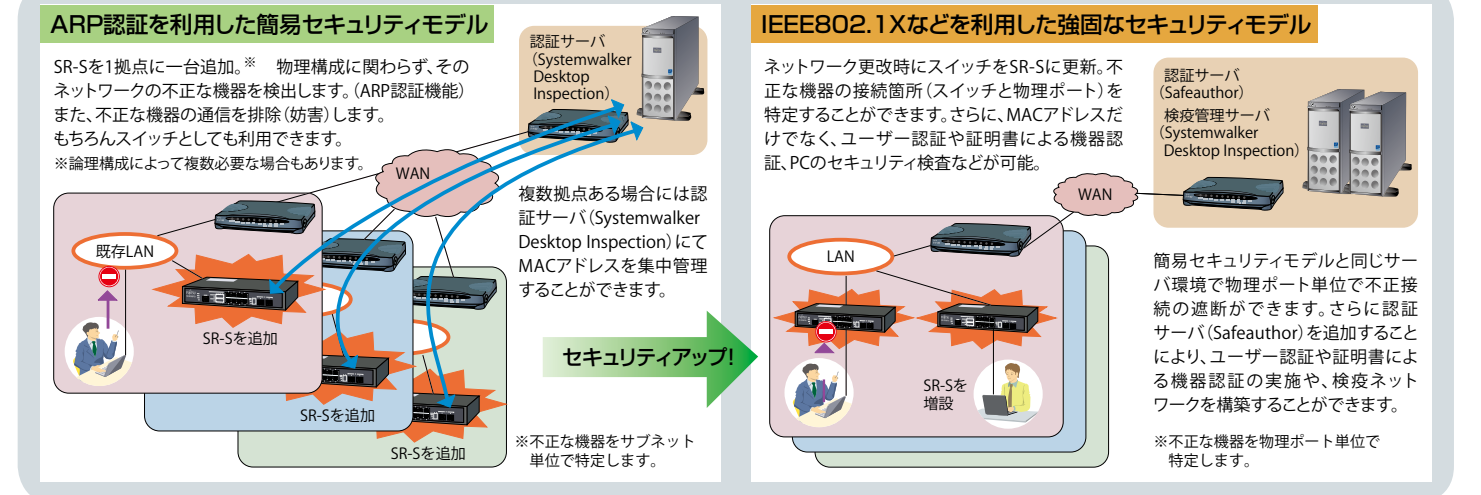
SR-S700シリーズ レイヤー3スイッチ ネットワーク認証 全ポートギガ対応 電源冗長	SR-S724TC1 10ギガ対応 10/100/1000BASE-T×24 (うち4ポートは1000T/SFP排他使用) 10GBASE-CX4/SR/LR×2	SR-S716C2 全ポート光ギガ対応 10/100/1000BASE-T×16 (1000T/SFP排他使用)
	SR-S300シリーズ レイヤー2スイッチ ネットワーク認証 全ポートギガ対応 電源冗長	SR-S348TC1 10ギガ対応 10/100/1000BASE-T×48 (うち4ポートは1000T/SFP排他使用) 10GBASE-CX4/SR/LR×4
SR-S200シリーズ レイヤー2スイッチ ネットワーク認証 PoE	SR-S324TC1 10ギガ対応 10/100/1000BASE-T×24 (うち4ポートは1000T/SFP排他使用) 10GBASE-CX4/SR/LR×2	SR-S248TC1 レイヤー2暗号 10/100BASE-TX×48 10/100/1000BASE-T×2 SFP×2
	SR-S224TC1 PoE給電 10/100BASE-TX×24 10/100/1000BASE-T×2 (1000T/SFP排他使用)	SR-S224CP1 10/100BASE-TX×24 10/100/1000BASE-T×4 (1000T/SFP排他使用、うち暗号ポート×2)
	SR-S208TC2 PoE受電 10/100BASE-TX×8 10/100/1000BASE-T×1 (1000T/SFP排他使用)	SR-S224PS1 10/100BASE-TX×24 (給電可) 10/100/1000BASE-T×4 (1000T/SFP排他使用)
	SR-S208PD1 10/100BASE-TX×8 10/100BASE-TX×2 (受電可)	

特長

1	セキュリティの向上	ネットワーク認証機能 (IEEE802.1x 認証、Web 認証、MAC アドレス認証、ARP 認証) により、不正な機器や不正な利用者はネットワークを利用できない。ARP 認証機能による簡易なセキュリティモデルから、検疫管理サーバと連携した高度な検疫システムモデルまで、お客様のご要望に合わせて段階的に強化していくことも可能。
2	信頼性の向上	バックアップポート機能やリンクダウンリレー機能などにより、業務サーバが接続されるネットワークに求められる高い信頼性を確保。富士通先進機能のループ検出・防止機能により、サーバやネットワークに重大な障害を与えるループ障害を検知し、自動対処することが可能。
3	拡張性の向上	SR-S716C2 / 316C2 は、接続機器のインターフェースに応じて、すべてのギガポートで光ケーブル / UTP ケーブルが自由に選択可能。また、SR-S724TC1 / 324TC1 / 348TC1 は 10 ギガインターフェースをサポート。
4	運用性 / 保守性の向上	SNMP、Syslog、SNTP などの管理機能により、ネットワークの運用性と保守性が向上。Web 管理機能、日本語ヘルプ表示ができるコマンドラインインターフェース (CLI) は、初心者にもやさしいユーザーインターフェースを提供。
5	安心導入への取り組み	SR-S シリーズを安心してご導入いただくために、さまざまな相互接続確認プログラムに参加。 ・ IPv6 Ready Logo Phase-2 の取得 ・ Microsoft NAP (Network Access Protection) パートナーに認定 ・ ISO / IEC15408 EAL4+ ALC_FLR.1 の取得
6	グリーン製品対応	富士通独自の環境強化型製品の基準「グリーン製品強化規定」に従って、45 項目の製品環境アセスメントを実施。リサイクル、省エネ化、環境にやさしい素材の採用などを推進した地球にやさしい製品。

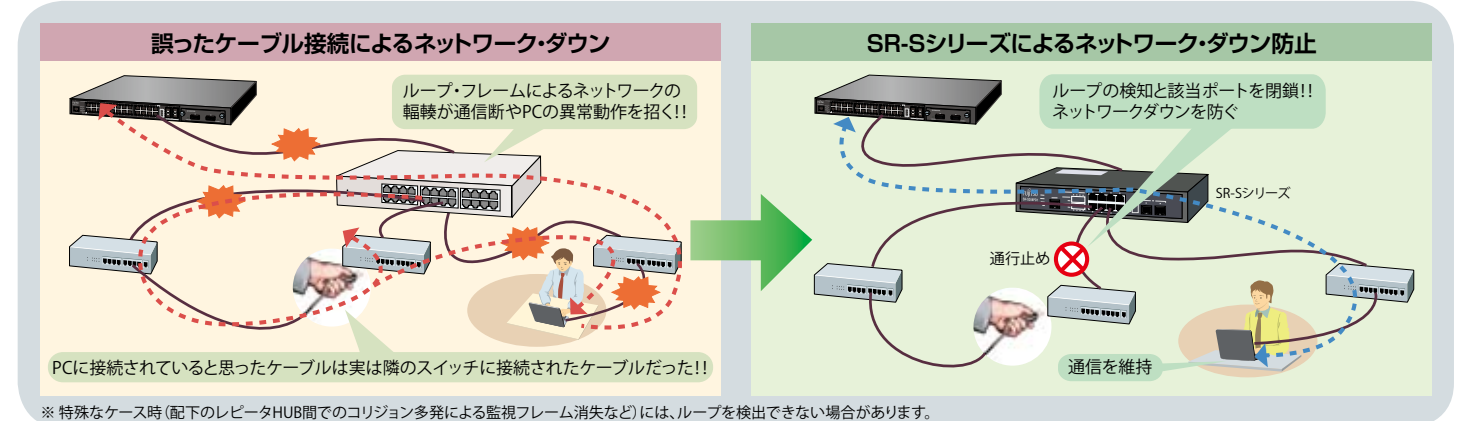
1. フロアネットワークにおけるセキュリティソリューション

SR-S では、お客様のご要望に合わせて大きく 2 つのセキュリティモデルを提供します。まずは ARP 認証を利用した簡易なセキュリティモデルを導入し、必要に応じて IEEE802.1x などを利用した強固なセキュリティモデルの導入へとセキュリティを段階的に強化していくことも可能です。



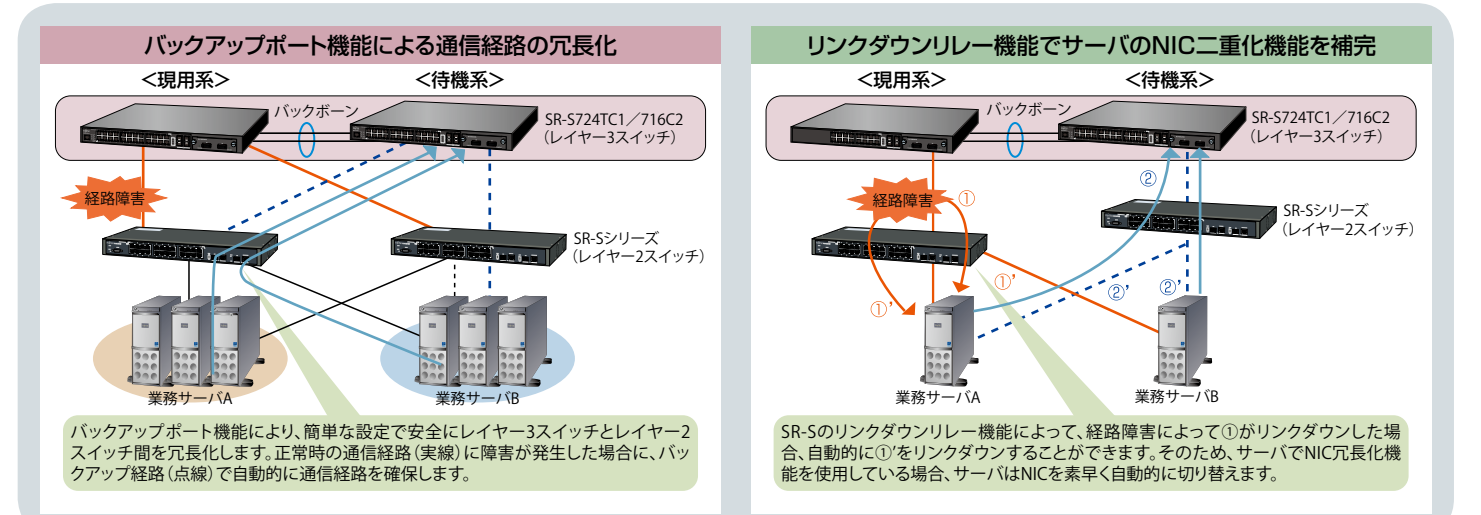
2. L2 ループ検出・防止機能によるネットワークの信頼性向上

SR-S シリーズ独自のループ検出機能は、各物理ポートから定期的に監視フレームを送信し、自身が送信した監視フレームを受信した場合にループを検出することができる機能です。また、ループを検出した物理ポートを自動的に閉塞 (リンクダウン) することができます。本機能により、ケーブル誤接続などによるネットワーク・ダウンを防止し、ネットワークの信頼性を向上します。



3. サーバファームにおけるバックアップソリューション

SR-S シリーズは、バックアップポート機能やリンクダウンリレー機能などの高度な機能により、サーバファームで求められる高信頼なネットワークを構築可能です。



高機能多ポートレイヤー2スイッチ

高密度集線スイッチ

SR-S248TC1



標準価格 (税別) : ¥300,000

- 10/100BASE-TX×48ポート
- 10/100/1000BASE-T×2ポート (1000T/SFP*は同時使用可)
- SFP*×2ポート
- *SFP-GBICはオプション

スイッチ容量 15.6Gbps	VLAN QoS	ネットワーク認証 スパンニングツリー
MAC アドレス登録数 16,000	ACL	SNMP

高機能レイヤー2スイッチ

ネットワーク認証機能により持ち込みパソコンの不正接続を防止

SR-S224TC2



標準価格 (税別) : ¥145,000

- 10/100BASE-TX×24ポート
- 10/100/1000BASE-T×2ポート (1000T/SFP*排他使用)
- *SFP-GBICはオプション

スイッチ容量 8.8Gbps	VLAN QoS	ネットワーク認証 スパンニングツリー
MAC アドレス登録数 8,000	ACL	SNMP

高機能レイヤー2スイッチ

ネットワーク認証機能により持ち込みパソコンの不正接続を防止

SR-S208TC2



標準価格 (税別) : ¥98,000

- 10/100BASE-TX×8ポート
- 10/100/1000BASE-T×1ポート (1000T/SFP*排他使用)
- *SFP-GBICはオプション

スイッチ容量 3.6Gbps	VLAN QoS	ネットワーク認証 スパンニングツリー
MAC アドレス登録数 8,000	ACL	SNMP

高機能レイヤー2暗号スイッチ

レイヤー2 暗号機能搭載スイッチ

SR-S224CP1



標準価格 (税別) : ¥1,900,000

- 10/100BASE-TX×24ポート
- 100/1000BASE-T×4ポート
- (1000T/SFP*排他使用、うちENC (暗号) ポート×2)
- *SFP-GBICはオプション

スイッチ容量 12.8Gbps	レイヤー2 暗号	ネットワーク認証 スパンニングツリー
MAC アドレス登録数 16,000	VLAN QoS	ACL SNMP

PoE給電対応 高機能レイヤー2スイッチ

ネットワーク認証機能付き給電スイッチ

SR-S224PS1



標準価格 (税別) : ¥260,000

- 10/100BASE-TX×24ポート (給電ポート)
- 10/100/1000BASE-T×4ポート (1000T/SFP*排他使用)
- *SFP-GBICはオプション

スイッチ容量 12.8Gbps	VLAN QoS	ネットワーク認証 スパンニングツリー
MAC アドレス登録数 16,000	POE	ACL SNMP

PoE受電対応 高機能レイヤー2スイッチ

ネットワーク認証機能付き受電スイッチ

SR-S208PD1



標準価格 (税別) : ¥98,000

- 10/100BASE-TX×8ポート
- 10/100BASE-TX×2 (受電ポート)

スイッチ容量 2.0Gbps	VLAN QoS	ネットワーク認証 スパンニングツリー
MAC アドレス登録数 8,000	POE	ACL SNMP

製品名	SR-S248TC1	SR-S224CP1	SR-S224TC2	SR-S208TC2	SR-S224PS1	SR-S208PD1	
型名	SJ248TC112	SJ224CP112	SJ224TC212	SJ208TC212	SJ224PS112	SJ208PD112	
基本インターフェース	10/100/1000BASE-T 2 48	10/100BASE-TX 4 ^{※1} 24	2 ^{※1} 24	1 ^{※1} 8	4 ^{※1} 24	— 10	
オプションインターフェース	1000BASE-SX/LX/ BX-U/BX-D/ZX 2 (SFP)	4 (SFP) ^{※1}	2 (SFP) ^{※1}	1 (SFP) ^{※1}	4 (SFP) ^{※1}	—	
パフォーマンス	スイッチ容量 (bps) 15.6G	12.8G	8.8G	3.6G	12.8G	2.0G	
	最大パケット転送能力 (PPS) 1,160万	950万 ^{※7}	650万	260万	950万	140万	
	MAC アドレス登録数 16,000	8,000	8,000	16,000	8,000	8,000	
L2 暗号機能	—	○	—	—	—	—	
インターフェース仕様	オートネゴシエーション、速度固定、全二重/半二重固定 (10/100BASE-TX)、Auto MDI/MDI-X、フロー制御 IEEE802.3x (全二重)/バックプレッシャ (半二重)						
PoE 機能 (IEEE802.3af)	給電機能	—	—	—	○ (1~24番ポートが給電ポート) 最大15.4W/ポート (装置全体:最大370W)	—	
	給電能力	—	—	—	—	—	
	受電機能	—	—	—	—	○ (9,10番ポートが受電ポート)	
VLAN 機能	ポート VLAN IEEE802.1Q タグ VLAN プロトコル VLAN VLAN 数 (装置最大定義数)	—	○	—	○	—	
ネットワーク認証	ARP認証、MACアドレス認証、IEEE802.1x認証、Web認証						
BPDU / EAP 透過	—						
レイヤー2 冗長機能	スパンニングツリー リンクアグリケーション バックアップポート	STP (IEEE802.1D) / RSTP (IEEE802.1w) / MSTP (IEEE802.1s) ○ (Static/LACP)				—	
ループ検出機能	—						
ストーム制御機能	ブロードキャスト マルチキャスト ポート閉塞 / 流量制限	IEEE802.1p (COS) / TOS (IP Precedence) / DSCP / ACL (IPv4, IPv6)				—	
QOS 機能	優先制御条件 優先制御方式 書き換え可能な優先度	strict/wrr				—	
ACL (フィルタリング)	IEEE802.1p (COS) / TOS (IP Precedence) / DSCP レイヤー2 (送信元 / 宛先MACアドレス) / レイヤー3 (送信元 / 宛先IPv4 / IPv6アドレス) / レイヤー4 (送信元 / 宛先ポート番号)						
IGMP スヌープ機能 (IGMP サポートバージョン)	—						
IP ホスト機能	IP インターフェース数	IPv4 2 ^{※2}	IPv6 2 ^{※2}	—			
DHCP 機能	DHCP サーバ機能 DHCP リレーエージェント機能 MAC アドレスチェック機能 (IPv4) DHCP スヌープ (IPv4)	IPv4 ○ ○ —	IPv6 ○ ○ —	—			
ポートミラーリング機能	コマンドラインインターフェース (CLI) telnet / SSH Web 管理機能 SNMP / RMON LLDP (IEEE802.1AB) Syslog SNTP 構成情報世代管理 外部媒体への一括ログ保存 (外部媒体) ポート間アクセス制御	○ (日本語ヘルプ対応)				—	
ネットワーク管理	接続端末数制限機能 リンクダウンリレー機能 SecurityChase SR-S Security Software ^{※11}	○ (USBメモリ) ^{※3}				○ (CompactFlash) ^{※3}	
電源冗長化 (オプション)	—						
添付品	取扱説明書 (CD-ROM)、ラック取り付け金具 ^{※5} (EIA規格準拠)、ゴム足、電源ケーブル (1.8m ^{※5})、検査合格証、製品保証書、使用許諾契約書、ケーブルホルダー ^{※8}						
外形寸法 (W.D.H)	441×430×44mm (1U) (突起部を除く)	441×369×44mm (1U) (突起部を除く)	441×207×44mm (1U) (突起部を除く)	266×162×44mm (1U) (突起部を除く)	441×369×44mm (1U) (突起部を除く)	266×162×44mm (1U) (突起部を除く)	
質量	6.0kg以下	5.5kg以下	2.8kg以下	1.5kg以下	6.5kg以下	1.5kg以下	
電源 / 電源 (コンセント) 形状	AC100V / 平行2極接地極付プラグ (125V7A) ^{※10}				AC100V / 平行2極プラグ (125V12A)	AC100V / ACアダプター 使用時: 平行2極プラグ (125V15A)	
消費電力	57W	43W	23W	14W	490W (給電時) 63W (給電無し)	12.95W ^{※6}	
発熱量	205.2kJ/h	154.8kJ/h	82.8kJ/h	50.4kJ/h	1764kJ/h (給電時) 226.8kJ/h (給電時)	46.8kJ/h ^{※6}	
騒音	45dB以下			47dB以下	45dB以下 (ファンレス設定可)	45dB以下 (消費電力200W 超過時は50dB以下)	
環境条件 (動作時)	0~40℃ 15~85%RH (結露なきこと)						
標準価格 (税別)	¥ 300,000	¥ 1,900,000	¥ 145,000	¥ 98,000	¥ 260,000	¥ 98,000	

※1 1000BASE-T と SFP は排他使用
 ※2 IPv4、IPv6 ルーティングは未サポート
 ※3 CompactFlash カード / USB メモリーカード (USB2.0 Type-A) は別売。動作確認 USB メモリについては下記 URL をご覧ください (http://fenics.fujitsu.com/products/manual/usb/) ※10 SR-S248TC1 は 200V 対応可能。対応時は「SJ-PWCBL2」が別途必要 (コンセント形状: L6-15R)
 ※4 IP COM EX / L シリーズと連携することで、DoS 攻撃を行っている端末をネットワークから遮断可能 ※11 『SR-S Security Software V01.01』は SR-S724TC1 で SR-S 基本ソフトウェア V10.01 に搭載した状態で商用最高レベルとなる ISO / IEC15408EAL4 + ALC_FLR.1 の認証を取得
 ※5 SR-S208PD1 を除く (SR-S208PD1 は、別売の AC アダプターが SR-S224PS1 などの給電機能をサポートした機器が必要)
 ※6 AC アダプターおよび PoE 受電時
 ※7 非暗号時。暗号時 684 万 (64Byte 長フレーム、1Gbps リンク速度の場合)
 ※8 電源ケーブル抜け防止ホルダー。SR-S224CP1 / 248TC1 に添付
 ※9 冗長電源ユニットは外付け

SR-S シリーズ 型名 / 価格一覧 → P165

注: 平行 2 極接地極付プラグ (125V15A)

SHシリーズ

簡単、手軽なエントリーモデル

SHシリーズは、10Mbps からギガビットまで対応した低価格スイッチシリーズです。SH1800 シリーズは VLAN / ACL / SNMP に対応したレイヤー2スイッチです。SH1500 シリーズは、VLAN / SNMP などの機能をもたないレイヤー2スイッチですが、ファンレス設計のため、動作音が気になることはありません。業務端末のすぐそばに設置するアクセススイッチとして最適です。

また、インターフェースの速度固定、全二重/半二重固定を行いたい場合にも、DIP スイッチで簡単に設定を行うことができます。(SH1516G / 1516B / 1508B)

製品情報 : <http://fenics.fujitsu.com/products/sw-hub/>

SH1800シリーズ レイヤー2スイッチ	VLAN	SH1824B 10/100BASE-TX×24	SH1816B 10/100BASE-TX×16
	ACL		
SNMP			
SH1500シリーズ レイヤー2スイッチ ファンレス設計	SH1516G 10/100BASE-TX×16 100/1000BASE-T×2 (1000T/SFP排他使用)	SH1516ATB 10/100/1000BASE-T×16	SH1508ATB 10/100/1000BASE-T×8
	SH1516B 10/100BASE-TX×16	SH1508B 10/100BASE-TX×8	SH1508MB 10/100BASE-TX×8

VLAN/ACL対応レイヤー2スイッチ

SH1824B



標準価格 (税別) : ¥88,000

●10/100BASE-TX×24ポート

スイッチ容量 4.8Gbps	VLAN	スパンニングツリー
MAC アドレス登録数 8,000	QoS	ACL
		SNMP

VLAN/ACL対応レイヤー2スイッチ

SH1816B



標準価格 (税別) : ¥79,000

●10/100BASE-TX×16ポート

スイッチ容量 3.2Gbps	VLAN	スパンニングツリー
MAC アドレス登録数 8,000	QoS	ACL
		SNMP

製品名	SH1824B	SH1816B
型名	SH1824B	SH1816B
基本インターフェース	100/1000BASE-T 10/100BASE-TX	—
パフォーマンス	スイッチ容量 (bps) 最大パケット転送能力 (PPS) MAC アドレス登録数	24 4.8G 350万
インターフェース仕様	オートネゴシエーション 速度固定	8,000 ○ ○
BPDU/EAP 透過	ポート VLAN IEEE802.1Q タグ VLAN	○ ○ ○
VLAN	VLAN 数 (装置最大定義数)	64
レイヤー2 冗長機能	スパンニングツリー リングアグリゲーション	STP (IEEE802.1D) —
ストームコントロール	ブロードキャスト マルチキャスト	— ○
優先制御方式	優先制御方式	strict/wrr
QoS	IEEE802.1p DSCP ACL	○ ○ ○
ACL (フィルタリング)	レイヤー2 (送信元/宛先MACアドレス) レイヤー3 (送信元/宛先IPアドレス) レイヤー4 (送信元/宛先ポート番号)	— — —
IGMP スヌーピング (IGMP サポートバージョン)	—	—
ポートミラーリング	—	—
ネットワーク管理	Telnet SNMP/RMON 外部媒体への一括ログ保存 (外部媒体)	○ (SNMP v1) — —
電源冗長化 (オプション)	—	—
添付品	取扱説明書 (CD-ROM)、ゴム足、ラック取付金具 (EIA規格準拠)、電源ケーブル (1.8m)、検査合格証、製品保証書	—
諸元	外形寸法 (W.D.H) 質量 電源/電源 (コンセント) 形状 消費電力 発熱量 騒音 環境条件 (動作時)	441×206×44mm (1U) 2.8kg AC100V/平行2極接地極付プラグ (125V15A) 23W 82.8kJ/h 47dB以下 5~40°C 20~80%RH (結露なきこと)

※1 PAUSE フレームを受信した場合は処理 (PAUSE フレームの送信はしない)

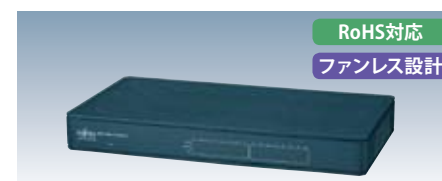
SH シリーズ 型名/価格一覧→ P166

注: 平行2極接地極付プラグ (125V15A)



全ポートギガビットイーサ対応 低価格スイッチングハブ

SH1516ATB



標準価格 (税別) : ¥59,800

●10/100/1000BASE-T×16ポート

全ポートギガビットイーサ対応 低価格スイッチングハブ

SH1508ATB



標準価格 (税別) : ¥39,800

●10/100/1000BASE-T×8ポート

ギガビットイーサ対応 低価格スイッチングハブ

SH1516G



標準価格 (税別) : ¥49,800

●10/100BASE-TX×16ポート
●100/1000BASE-T×2ポート
(1000T/SFP*排他使用)
*SFP-GBICはオプション

100Mbps 対応 低価格スイッチングハブ

SH1516B



標準価格 (税別) : ¥27,000

●10/100BASE-TX ×16ポート

100Mbps 対応 低価格スイッチングハブ

SH1508B

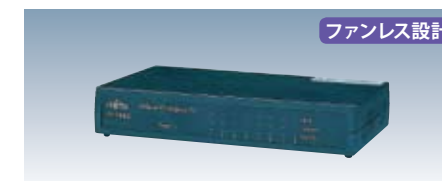


標準価格 (税別) : ¥11,000

●10/100BASE-TX ×8ポート

マグネット付 小型低価格スイッチングハブ

SH1508MB



標準価格 (税別) : ¥12,000

●10/100BASE-TX×8ポート※1
●マグネット添付

製品名	SH1516ATB	SH1508ATB	SH1516G	SH1516B	SH1508B	SH1508MB
型名	SH1516ATB	SH1508ATB	SH1516G	SH1516B	SH1508B	SH1508MB
基本インターフェース	10/100/1000BASE-T 100/1000BASE-T 10/100BASE-TX	—	—	—	—	—
オプションインターフェース	SFP-GBICスロット (1000BASE-SX/LX)	—	2※2	—	—	—
セキュリティスロット	—	—	—	—	—	—
パフォーマンス	スイッチ容量 (bps) 最大パケット転送能力 (PPS) MAC アドレス登録数	32G 2,380万 4,000	7.2G 530万	3.2G 230万	1.6G 110万	—
DIP スイッチ通信モード設定※3	—	—	—	○	—	—
オートネゴシエーション速度固定	—	—	—	○	—	—
インターフェース仕様	全二重/半二重固定 (10/100BASE-TX) Auto MDI/MDI-X フロー IEEE802.3x (全二重) 制御 バックプレッシャ (半二重)	—	—	○	—	—
EAP 透過	—	—	—	—	—	—
BPDU 透過	—	—	—	—	—	—
諸元	外形寸法 (W.D.H) 質量 電源/電源 (コンセント) 形状 消費電力 発熱量 騒音 環境条件 (動作時)	352×180×43mm (特起部を除く) 1.3kg AC100V/平行2極プラグ (125V15A) 31W 111.6kJ/h 15~85%RH (結露なきこと)	180×120×43mm (特起部を除く) 0.5kg AC100V/平行2極接地極付プラグ (125V15A) 11W 39.6kJ/h以下 0~40°C	266×162×44mm (1U) (特起部を除く) 1.6kg AC100V/平行2極接地極付プラグ (125V15A) 12W 43.2kJ/h以下 5~40°C 20~80%RH (結露なきこと)	177×103×31mm (特起部を除く) 0.35kg AC100V/平行2極プラグ (125V15A) 5.6W 20.2kJ/h以下	—

SH1500シリーズ設置条件

設置条件	SH1508ATB	SH1508B	SH1508MB	SH1516ATB	SH1516G	SH1516B
卓上	○	○	○	○	○	○
ラック搭載	×	○	×	×	○	○
段積み (最大数) ※4	○ (2)	○ (4)	×	×	○ (4)	○ (4)
壁掛け	○	×	○	×	×	×
マグネット	○	○※5	○	○	○※5	○※5

※1 通信モード切替スイッチ未装備のため、自動認識による接続のみ可能。10M/100M 自動認識の LAN 機器においては機器間の相互接続性により、自動認識の結果、最適なモードでは通信できない場合があります。

※2 1000BASE-T と SFP は排他使用

※3 DIP スイッチで通信モード設定 (オートネゴシエーション、速度固定、全二重/半二重固定) が可能

※4 オプション SH1500 置き台 (SH1500RK) を使用

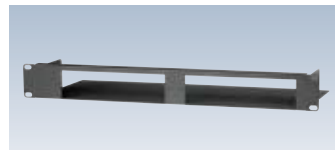
※5 オプションマグネットシート (SH1500MG) を使用

SH シリーズ 型名/価格一覧→ P166

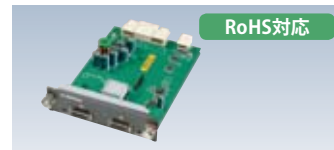
SR-Sシリーズ オプション



冗長電源ユニット
製品型名:SHRSPW1A
標準価格:¥98,000
備考:外付けタイプ



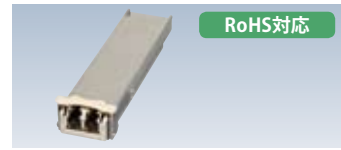
冗長電源ユニットラック取付金具
製品型名:SHRSPWRK1
標準価格:¥20,000
備考:SHRSPW1Aを2台搭載可(2U)



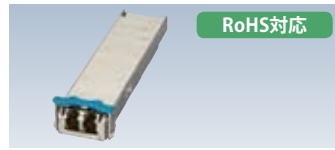
10G BASE-CX4拡張モジュール
製品型名:SJ10GCX4A
標準価格:¥250,000
備考:CX4×2, SR-S724/324/348対応



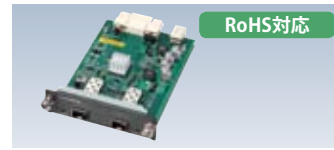
10G BASE-XFP拡張モジュール
製品型名:SJ10GXFP
標準価格:¥400,000
備考:XFP×2, SR-S724/324/348対応



10G BASE-SR用XFP
製品型名:SJXFPSR
標準価格:¥320,000
備考:10GBASE-SR×1, SR-S724/324/348対応



10G BASE-LR用XFP
製品型名:SJXFPLR
標準価格:¥600,000
備考:10GBASE-LR×1, SR-S724/324/348対応



10G BASE-SFP+拡張モジュール
製品型名:SJ10GSFPA
標準価格:¥400,000
備考:SFP+×2, SR-S348対応



10G BASE-SR用SFP+
製品型名:SJSFPPASR
標準価格:¥320,000
備考:10GBASE-SR×1, SR-S348対応



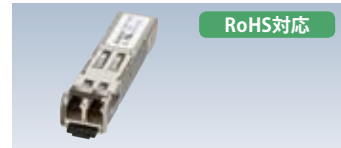
CompactFlashカード
製品型名:SHRSCF1
標準価格:¥45,000
備考:設定/ログ情報保存



ACアダプター
製品型名:SJPDAC1
標準価格:¥4,000
備考:SR-S208PD1用



電源ケーブル
製品型名:SJ-PWCBL1
標準価格:¥4,000
備考:SR-S224PS1用、長さ3m (標準添付品は1.8m)



100BASE-FX用SFP-GBIC
製品型名:SJSFPPFX
標準価格:¥46,000
備考:100BASE-FX×1, SR-S724/324/348対応



1000BASE-ZX用 SFP-GBIC
製品型名:SJSFPPZX
標準価格:¥700,000
備考:1000BASE-ZX×1



1000BASE-BX-U用 SFP-GBIC
製品型名:SJSFPBXU
標準価格:¥230,000
備考:1000BASE-BX-U×1, SJSFPBXUと対向で使用



1000BASE-BX-D用 SFP-GBIC
製品型名:SJSFPBXD
標準価格:¥230,000
備考:1000BASE-BX-D×1, SJSFPBXUと対向で使用

SR-S/SHシリーズ オプション



1000BASE-SX用SFP-GBIC
製品型名:SH-SFSPX
標準価格:¥75,000
備考:1000BASE-SX×1



1000BASE-LX用SFP-GBIC
製品型名:SH-SFPLX
標準価格:¥130,000
備考:1000BASE-LX×1



1000BASE-LX用SFP-GBIC
製品型名:SJSFPLX
標準価格:¥180,000
備考:1000BASE-LX×1



SH1500置き台
製品型名:SH1500RK
標準価格:¥3,000
備考:SH1508B/1516B/1516G, SR-S208PD1/208TC2



19インチラック取付金具
製品型名:SH1RUE01
標準価格:¥2,000
備考:SH1508B/1516B/1516G, SR-S208PD1/208TC2



電源ケーブル
製品型名:PWCBL-A003
標準価格:¥4,000
備考:SH1508B/1516B/1516G, SR-Sシリーズ(PD1/PS1除く)、SHRSPW1A、長さ3m (標準添付品は1.8m)



電源ケーブル (RoHS)
製品型名:PWCBL-B003
標準価格:¥4,000
備考:長さ3m (標準添付品は3/1.8m) RoHS対応品に適用



マグネットシート
製品型名:SH1500MG
標準価格:¥3,000
備考:SH1508B/1516B/1516G, SR-S208PD1/208TC2

ネットワークソリューションプロダクト

富士通ネットワークプロダクト製品と組み合わせて販売・保守可能な製品として、パナソニック電気ネットワークス社製品のスイッチ・メディアコンバーターを提供します。

PoE対応スイッチ

Switch-S8PWR



- PoE給電
- RoHS対応
- ファンレス設計

スイッチ容量	1.6Gbps
MAC アドレス登録数	8,000
POE	

標準価格 (税別) : ¥65,000

- 10/100BASE-TX×8ポート

メディアコンバーター

Media Converter 100FX



- RoHS対応
- ファンレス設計

標準価格 (税別) : ¥49,800

- 100BASE-TX×1ポート
- 100BASE-FX×1ポート (SCコネクタ、マルチモードファイバー)

メディアコンバーター

Media Converter 1000SX



- RoHS対応
- ファンレス設計

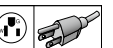
標準価格 (税別) : ¥72,500

- 1000BASE-T×1ポート
- 1000BASE-SX×1ポート (SCコネクタ、マルチモードファイバー)

製品名	Switch-S8PWR	Media Converter 100FX	Media Converter 1000SX
製品名	FSP71001	FSP72001	FSP72002
基本インターフェース	10/100BASE-TX	1 (100BASE-TX)	—
	100BASE-FX	1 (SCコネクタ、マルチモードファイバー)	—
	1000BASE-T	—	1
	1000BASE-SX	—	1 (SCコネクタ、マルチモードファイバー)
パフォーマンス	スイッチ容量	1.6Gbps	—
	MAC アドレス登録数	8,000	—
インターフェース仕様	オートネゴシエーション	○	○ (1000BASE-T)
	Auto MDI / MDI-X	8ポート目のみAutoMDIX機能	—
BPDU/EAP透過	フロー制御	○ (100BASE-TX)	—
	BPDU/EAP透過	○	—
PoE 給電	PoE 給電	1ポートあたり 15.4W	—
	可能電力	装置全体 35W	—
RoHS 規格		○	—
添付品	取扱説明書、マグネット、製品保証書	取扱説明書、取付金具 (ネジ含)、ゴム足、製品保証書	
諸元	外形寸法 (W.D.H)	201×88×46mm	85×150×32mm
	質量	0.8kg	0.7kg
	電源/電源 (コンセント) 形状		AC100V/平行2極接地極付プラグ (125V15A)
	消費電力	50W (非給電時10W)	3W
	発熱量	180kJ/h以下	10.8kJ/h以下
	騒音		ファンレス
環境条件 (動作時)	温度	0~40℃	0~50℃
	湿度		20~80%RH (結露なきこと)

パナソニック電気ネットワークス社製品 型名/価格一覧→P166

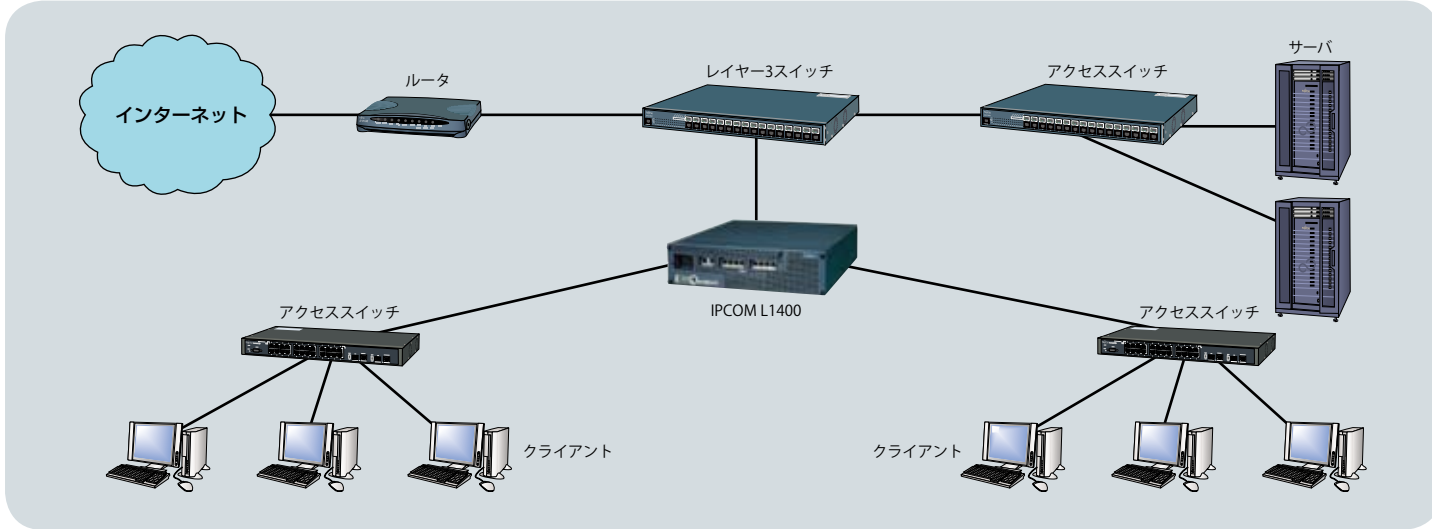
注: 平行2極接地極付プラグ (125V15A)



IPCOM Lシリーズ

セキュアな社内ネットワークをシンプルに実現するネットワークサーバ

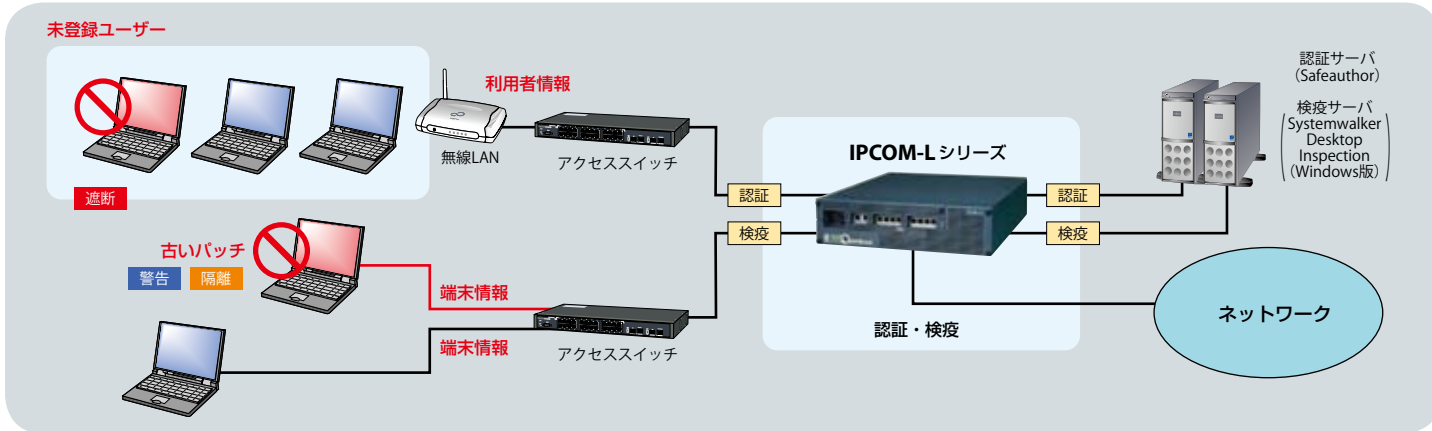
IPCOM Lシリーズは社内ネットワークに必要な機能を一台に統合したネットワークサーバです。ユーザー認証・検疫機能に加えて、ワーム検知機能やITシステムに必須のファイアウォール機能を搭載し、セキュアな社内ネットワークをシンプルに実現します。



特長

1. ユーザー認証・検疫

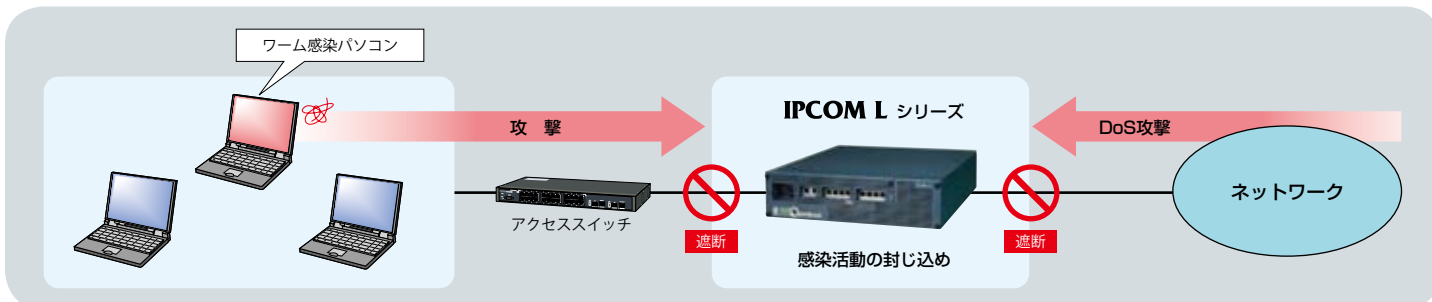
ユーザー認証機能により、認められたユーザー以外のネットワークの利用を止め、不正アクセスを防ぎます。また検疫機能によりOSのパッチレベルの低いパソコン^{※1}や古いウイルスパターン^{※2}のパソコンを隔離し、安全なネットワーク環境を実現します。



※1 対象OSは、Microsoft Windows 98SE / Me / NT Workstation 4.0 / 2000 Professional / XP / Vista となります。

2. ワーム封じ込め・DoS 攻撃遮断

独自開発のワーム振る舞い検知専用ハードウェアを搭載し、未知のネットワーク感染型ワーム^{※2}による感染活動トラフィックを検知・遮断します。また、アノマリ（振る舞い）検知機能によりDoS / DDoS 攻撃を検知・遮断し、影響を最小限に留めることができます。



※2 メールやWeb、ftp を用いて感染するワームは検知できません。

GigabitEthernet 対応の卓上設置/ラックマウント両用モデル

IPCOM L1400 (10ポートタイプ)



標準価格 (税別) : ¥1,980,000

- 認証・検疫
- ファイアウォール
- アノマリ型 IPS
- L3 スイッチ
- ホットスタンバイ

IPCOM L1400 (20ポートタイプ)



標準価格 (税別) : ¥2,750,000

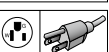
- 認証・検疫
- ファイアウォール
- アノマリ型 IPS
- L3 スイッチ
- ホットスタンバイ

製品名	IPCOM L1400(10ポートタイプ)	IPCOM L1400(20ポートタイプ)
形態	19 インチラック搭載 (3U)	19 インチラック搭載 (3U)
インターフェース	10 / 100 / 1000BASE-T × 10	10 / 100 / 1000BASE-T × 20
オプション		1000BASE-SX or 1000BASE-LX (最大 2) ^{※1}
スイッチング性能	20Gbps	40Gbps
認証		Web認証 / 802.1x認証
最大ユーザー (端末) 数		500 (5,000) ^{※2}
IPルーティング (RIP / OSPF)		○
リンクアグリゲーション		○
V-LAN		ポートVLAN / TagVLAN
ファイアウォール		○
レイヤー7 フィルタリング		○ ^{※3}
レイヤー3 / 4 フィルタリング		○ (専用ハードウェア) ^{※4}
アノマリ型 IPS		○
レイヤー7 アノマリ検知		○
レイヤー4 アノマリ検知		○ (専用ハードウェア) ^{※4}
ワーム振る舞い検知		○ (専用ハードウェア) ^{※4}
SecurityChase		○
信頼性	ホットスタンバイ	○
	ゲートウェイ・フェイルセーフ	○
運用管理	システム管理	WebUI / CLI
	L2 ループ検知	○
諸元	外形寸法 (W.D.H)	422 × 499 × 109mm
	質量	15kg
	電源 / 電源 (コンセント) 形状	AC100V / 平行 2 極接地極付プラグ (125V15A)
	消費電力	200W
	発熱量	720kJ/h
	騒音	47dB 以下

※1 10 / 100 / 1000BASE-T と排他使用
 ※2 () 内はオプション使用時
 ※3 P2P アプリケーションにも対応
 ※4 専用ハードウェア処理のため、性能劣化することなく動作することができます

IPCOM L シリーズ 型名/価格一覧 → P162

注: 平行 2 極接地極付プラグ (125V15A)

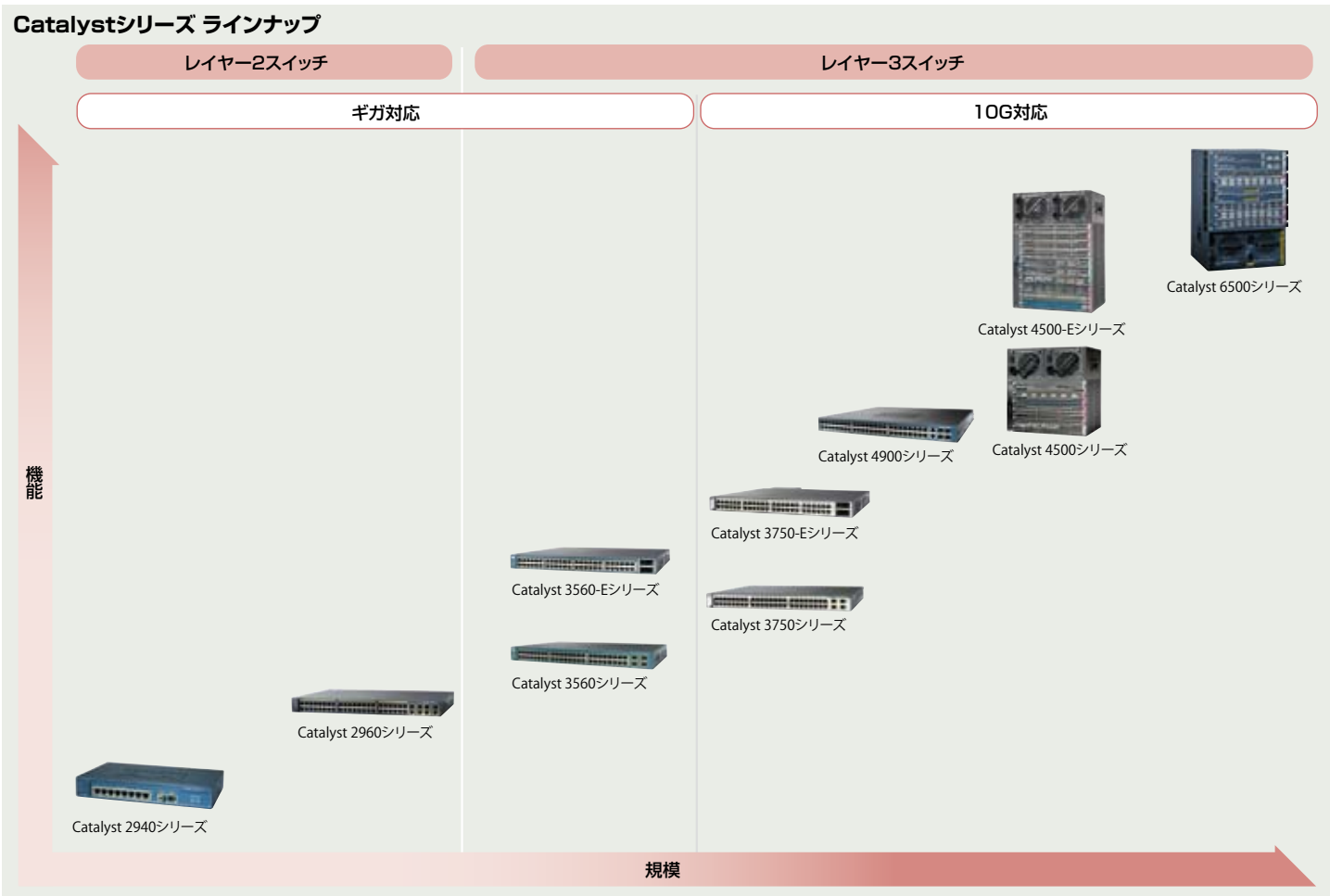


シスコシステムズ社製スイッチ

Catalystシリーズ

製品情報: http://fenics.fujitsu.com/products/cisco_sh/

Catalyst シリーズは、大規模向けスイッチから小規模向けスイッチまで、多様なラインナップをサポート。また、豊富な機能と多様なインターフェースにより、あらゆるネットワークに最適なプロダクトを提供します。



Catalystシリーズ

1	統合ネットワークサービス	お客様のさまざまな要件、規模や用途に合わせ Catalyst シリーズでは 10 / 100、10 / 100 / 1000、10 ギガビットイーサネットなど各種インターフェースをサポート、搭載ポートも 8 ポートから数百ポートまで柔軟に選択可能。さらに IPv6 のハードウェアサポート、マルチキャスト機能、PoE などにも対応。
2	高信頼	Catalyst シリーズは障害時の高速復旧機能、経路冗長機能、監視機能など、ハードウェアの冗長化に加え、信頼性を向上するための多様な機能をサポート。また、Catalyst 6500 / 4500 シリーズは NSF / SSO による SUP の高速復旧が可能。
3	セキュリティ	Catalyst シリーズは IEEE 802.1x 認証をサポートする他、Catalyst 3750 / 3560 シリーズは新たに Web 認証機能にも対応。IEEE 802.1x を使用できないクライアントでも Web ブラウザから容易に認証を実現。
4	仮想化	VLAN に加え、Catalyst シリーズの上位機種では Generic Route Encapsulation(GRE)、Virtual Route Forwarding(VRF)、および Multiprotocol Lavel Switching(MPLS) をサポートし、レイヤー 2、レイヤー 3 いずれのレベルでも要件に合わせた柔軟な仮想化を行い、効率性と安全性を実現。

レイヤー3スイッチ

大規模エンタープライズ・ネットワークに最適なバックボーンスイッチ

Catalyst 6500シリーズ



- 多種多様な Supervisor Engine (CPU)、およびインターフェースモジュールの組み合わせで要件に応じたグレードの構成が可能
- 電源、CPU の 2 重化、自己診断機能などによる高信頼性を実現
- 新基本部 VS-S720 により、信頼性・運用性の向上を実現

中規模エンタープライズ・ネットワークに最適なバックボーンスイッチ

Catalyst 4500-Eシリーズ



- 拡張スロットにモジュールを追加することにより、さまざまなインターフェース、ポート数拡大、機能拡張などに対応可能
- 電源、CPU の 2 重化、自己診断機能などによる高信頼性を実現
- QoS、アクセス制御、マルチキャスト、L3 ルーティング機能などの高機能を提供

Catalyst 4500シリーズ



- 拡張スロットにモジュールを追加することにより、さまざまなインターフェース、ポート数拡大、機能拡張などに対応可能
- 電源、CPU の 2 重化、自己診断機能などによる高信頼性を実現
- QoS、アクセス制御、マルチキャスト、L3 ルーティング機能などの高機能を提供

製品名	Catalyst 6500シリーズ					
	Catalyst 6513	Catalyst 6503E	Catalyst 6504E	Catalyst 6506E	Catalyst 6509E	
手配型名	LCS6513*	LCS65E3*	LCS65E4*	LCS65E6*	LCS65E9*	
スロット数	13 (CPU用含)	3 (CPU用含)	4 (CPU用含)	6 (CPU用含)	9 (CPU用含)	
インターフェース	10 / 100BASE-TX, 100BASE-FX, 1000BASE-T, 1000BASE GBIC, 1000BASE-SFP, 10G BASE XENPAK, 10G BASE × 2, ATM (OC3, DS3, OC12)、WAN、OSM など					
基本部二重化	○					
バックプレーン容量	32Gbps / 720Gbps (搭載するSupによる)					
ルーティングプロトコル	TCP / IP, IPX, AppleTalk, SNA, DECnet, VINS, OSI など					
諸元	外形寸法 (W.D.H)	437 × 460 × 846mm (20U) ^{※1}	441 × 552 × 178mm (4U) ^{※1}	445 × 553 × 223mm (5U) ^{※1}	445 × 460 × 488mm (12U) ^{※1}	445 × 460 × 622mm (15U) ^{※1}
	質量 (最大搭載時)	127.3kg	36.4kg	45kg	72.3kg	86.4kg
	電源 / 電源 (コンセント) 形状	AC100V / NEMA 5-15 or AC100V / NEMA 5-20 or AC200V / NEMA L6-20				
	騒音	77dB	76dB	61dB	61dB	67dB
その他 (機能)	VLAN (802.1Q, ISL)、STP (PVST+, RPVST+MST)、セキュリティ (802.1X)、CDP、VTP、SNMP、RMON、SPAN、RADIUS、TACACS+、Ether Channel (PAgP, LACP)、電源二重化 など					

製品名	Catalyst 4500-Eシリーズ				
	Catalyst 4503-E	Catalyst 4506-E	Catalyst 4507R-E	Catalyst 4510R-E	
手配型名	LCS45E3*	LCS45E6*	LCS45E7*	LCS4510*	
スロット数	3 (CPU用 × 1)	6 (CPU用 × 1)	7 (CPU用 × 2)	10 (CPU用 × 2)	
インターフェース	10BASE-T, 100BASE-TX, 100BASE-FX, 1000BASE-T, 1000BASE GBIC, 1000BASE SFP, 10G BASE など				
基本部二重化	○				
バックプレーン容量	136Gbps (Sup6-E)	280Gbps (Sup6-E)	280Gbps (Sup6-E)	320Gbps (Sup6-E)	
ルーティングプロトコル	IP (RIP, スタティック)、およびオプションで IPX, AppleTalk, IP (OSPF, EIGRP, IS-IS, BGP他)				
諸元	外形寸法 (W.D.H)	439.7 × 317.0 × 311.2mm (7U) ^{※1}	439.7 × 317.0 × 441.3mm (10RU) ^{※1}	439.7 × 317.0 × 618.4mm (14RU) ^{※1}	439.7 × 317.0 × 618.4mm (14RU) ^{※1}
	質量 (最大搭載時)	34.0kg		45.4kg	
	電源 / 電源 (コンセント) 形状	AC100V / NEMA 5-15 or AC100V / NEMA 5-20 or AC200V / NEMA L6-20			
	発熱量	994kJ / h ^{※2}			
消費電力	1,000W / 1,300W / 1,400W / 2,800W × 1 or 2			1,400W / 2,800W × 1 or 2	
その他 (機能)	VLAN (802.1Q)、STP (PVST+, RPVST+, MST)、IGMP snooping、Ether Channel (PAgP, LACP)、802.1X、DHCP snooping など				

※1 19 インチラック搭載時ピッチ数

※2 AC1000W、一重化構成の場合

※手配型名の「*」は搭載メモリ / 電源などの種類により異なります。詳細は担当営業までお問い合わせください

※本仕様は、米国 Cisco ホームページ (CCO) からの情報に基づいています。CCO に記載のない内容につきましては本仕様にも記載していませんので、ご了承ください。

製品名	Catalyst 4500シリーズ			
	Catalyst 4503	Catalyst 4506	Catalyst 4507R	Catalyst 4510R
手配型名	LCS4503*	LCS4506*	LCS4507R*	LCS4510R*
スロット数	3 (CPU用含)	6 (CPU用含)	7 (CPU用含)	10 (CPU用含)
インターフェース	10BASE-T, 100BASE-TX, 100BASE-FX, 1000BASE-T, 1000BASE GBIC, 1000BASE SFP, 10G BASE×2など			
基本部二重化	—			
バックプレーン容量	72Gbps (SupV-10GE)、28Gbps (他)	108Gbps (SupV-10GE)、64Gbps (他)	108Gbps (SupV-10GE)、64Gbps (他)	136Gbps (SupV-10GE)
ルーティングプロトコル	IP (RIP, スタティック)、IPX, AppleTalk, およびオプションでIP (OSPF, EIGRP, IS-IS, BGP他)			
外形寸法(W.D.H)	440×317×311mm (7U) ※1	440×317×441mm (10U) ※1	440×317×487mm (11U) ※1	440×317×618mm (14U) ※1
質量(最大搭載時)	34.0kg	45.4kg		
電源/電源(コンセント)形状	AC100V/NEMA 5-15 or AC100V/NEMA 5-20 or AC200V/NEMA L6-20			AC100V/NEMA 5-20 or AC200V/NEMA L6-20
発熱量	994kJ/h※2			
消費電力	1,000W/1,300W/1,400W/2,800W×1 or 2			1,400W/2,800W×1 or 2
その他(機能)	VLAN (802.1Q, ISL)、STP (PVST+, RPVST+, MST)、セキュリティ (802.1X)、CDP、VTP、SNMP、RMON、SPAN、RADIUS、TACACS+、Ether Channel (PAgP、LACP)、電源二重化など			

※1 19 インチラック搭載時ピッチ数
 ※2 AC1000W、一重化構成の場合

※手配型名の「*」は搭載メモリ/電源などの種類により異なります。詳細は担当営業までお問い合わせください。
 ※本仕様は、米国 Cisco ホームページ (CCO) からの情報に基づいています。CCO に記載のない内容につきましては本仕様にも記載していませんので、ご了承ください。

レイヤー3スイッチ

データセンター向け高密度ギガビット対応

バックプレーン直結のスタック機能を持つレイヤー 3 スイッチ

Catalyst 4900シリーズ

Catalyst 3750-Eシリーズ

Catalyst 3750シリーズ



- 10 ギガビットイーサネットを最大 24 ポート、SFP ポートを最大 32 ポート搭載
- 電源二重化による高信頼性を実現
- 優れたきめ細かいマルチレイヤー QoS 機能をサポート

- 10 ギガビットイーサネットを搭載し、高速ネットワークを実現
- 64Gbps でのスタック接続 (最大 9 台まで接続可能) をサポート
- 優れたきめ細かいマルチレイヤー QoS 機能をサポート

- 32Gbps でのスタック接続 (最大 9 台まで接続可能) をサポート
- 標準でレイヤー 3 スイッチ機能をサポート
- 優れたきめ細かいマルチレイヤー QoS 機能をサポート

製品名	Catalyst 4900シリーズ							
	Catalyst 4948S	Catalyst 4948E	Catalyst 4948XS	Catalyst 4948XE	Catalyst 4948SB	Catalyst 4948EB	Catalyst 4948XSB	Catalyst 4948XEB
手配型名	LCS4948S	LCS4948E	LCS4948XS	LCS4948XE	LCS4948SB	LCS4948EB	LCS4948XSB	LCS4948XEB
ファイナリティス	10/100/1000BASE-T 48 (但しSFPと同時使用計48)							
レイヤー3スイッチ	RIP、スタティック、IPX、AppleTalk							
外形寸法(W.D.H)	439×410×44mm (1U)							
質量	7.48kg				7.8kg			
電源/電源(コンセント)形状	AC100V/平行3ピン(アース端子付)							
発熱量	1,079kJ/h							
消費電力	300W							
その他(機能)	VLAN (802.1Q, ISL)、STP (PVST+, RPVST+, MST)、セキュリティ (802.1X)、CDP、VTP、SNMP、RMON、SPAN、RADIUS、TACACS+、Ether Channel (PAgP、LACP)				左記+電源二重化			

製品名	Catalyst 4900シリーズ	
	Catalyst 4900M	
手配型名	LCS4900MA1	LCS4900MB1
ファイナリティス	拡張スロット数	2
レイヤー3スイッチ	10G BASE (×2)	8
レイヤー3スイッチ	RIP、スタティック (ルーティング拡張機構を別途手配により、OSPF、EIGRP、BGPなどに対応可)	
外形寸法(W.D.H)	437×455×89mm (2U) ※1	
質量	13.4kg	15.4kg
電源/電源(コンセント)形状	AC100V/平行3ピン(アース端子付)	
消費電力	1000W	
発熱量	863.9kJ/h	
その他(機能)	VLAN (802.1Q, ISL)、STP (PVST+, RPVST+, MST)、セキュリティ (802.1X)、CDP、VTP、SNMP、RMON、SPAN、RADIUS、TACACS+、Ether Channel (PAgP、LACP)、電源二重化 (LCS4900MB1) ※2	

製品名	Catalyst 3750-Eシリーズ					
	Catalyst 3750E-24TD-S	Catalyst 3750E-24TD-E	Catalyst 3750E-48TD-S	Catalyst 3750E-48TD-E	Catalyst 3750E-24PD-S	Catalyst 3750E-24PD-E
手配型名	LCS37E2TS	LCS37E2TE	LCS37E4TS	LCS37E4TE	LCS37E2PS	LCS37E2PE
ファイナリティス	10G BASE or SFP 10/100/1000BASE-T					
レイヤー3スイッチ	RIP/スタティック					
ネットワーク管理	SNMP、RMON					
外形寸法(W.D.H)	445×460×44mm (1U) ※1					
質量	8.1kg		8.6kg		8.3kg	
電源/電源(コンセント)形状	AC100V/平行3ピン(アース端子付)					
消費電力	265W			750W		
発熱量	970kJ/h			2,728kJ/h		
騒音	45dB					
その他(機能)	スタック接続 (64Gbps) ※3、VLAN (802.1Q, ISL)、STP (PVST+, RPVST+, MST)、IGMP Snooping、Ether Channel (PAgP、LACP)、802.1Q トンネリングなど					

製品名	Catalyst 3750-Eシリーズ			
	Catalyst 3750E-48PD-S	Catalyst 3750E-48PD-E	Catalyst 3750E-48PD-SF	Catalyst 3750E-48PD-EF
手配型名	LCS37E4PS	LCS37E4PE	LCS37E4PSF	LCS37E4PEF
ファイナリティス	10G BASE or SFP 10/100/1000BASE-T			
レイヤー3スイッチ	RIP/スタティック			
ネットワーク管理	SNMP、RMON			
外形寸法(W.D.H)	445×460×44mm (1U) ※1		445×552×44.5mm (1U) ※1	
質量	8.75kg		9.5kg	
電源/電源(コンセント)形状	AC100V/平行3ピン(アース端子付)		AC200V/NEMA L6-20	
消費電力	750W		1,150W	
発熱量	2,728kJ/h		4,155kJ/h	
騒音	45dB		48dB	
その他(機能)	スタック接続 (64Gbps) ※3、VLAN (802.1Q, ISL)、STP (PVST+, RPVST+, MST)、IGMP Snooping、Ether Channel (PAgP、LACP)、802.1Q トンネリングなど			

※1 19 インチラック搭載時ピッチ数
 ※2 LCS4900MA1 の場合、別途電源単品手配が必要
 ※3 Catalyst3750-E シリーズのみでスタック接続を行った場合

※本仕様は、米国 Cisco ホームページ (CCO) からの情報に基づいています。
 CCO に記載のない内容につきましては本仕様にも記載していませんので、ご了承ください。

製品名	Catalyst 3750シリーズ						
	Catalyst 3750G-24T-S	Catalyst 3750G-24T-E	Catalyst 3750G-24TS-E	Catalyst 3750G-24TS-S1U	Catalyst 3750G-48TS-S	Catalyst 3750G-48TS-E	
手配型名	LCS37T24S	LCS37T24E	LCS37ST24E	LCS37SU24S	LCS37ST48S	LCS37ST48E	
ファイバーポート	SFP用スロット 10/100BASE-TX		4				
ポート	10/100/1000BASE-T		24		48		
レイヤー3スイッチ	RIP/スタティック	左記+OSPF/BGP他		RIP/スタティック	左記+OSPF/BGP他		
ネットワーク管理	SNMP, RMON						
諸元	外形寸法(W.D.H)	445×326×44mm (1U) ※1		445×295×66mm (1.5U) ※1		445×378×44mm (1U) ※1	
	質量	4.6kg		5.68kg		5.5kg	
	電源/電源(コンセント)形状	AC100V/平行3ピン(アース端子付)					
	消費電力	165W		190W		160W	
	発熱量	594kJ/h		686kJ/h		331kJ/h	
騒音	—						
その他(機能)	スタック接続(32Gbps)、VLAN(802.1Q、ISL)、IGMP Snooping、Ether Channel(PAgP、LACP)、802.1Qトネリングなど						

製品名	Catalyst 3750シリーズ								
	Catalyst 3750-24PS-S	Catalyst 3750-24PS-E	Catalyst 3750-48PS-S	Catalyst 3750-48PS-E	Catalyst 3750G-24PS-S	Catalyst 3750G-24PS-E	Catalyst 3750G-48PS-S	Catalyst 3750G-48PS-E	
手配型名	LCS37P24S	LCS37P24E	LCS37P48S	LCS37P48E	LCS37GP24S	LCS37GP24E	LCS37GP48S	LCS37GP48E	
ファイバーポート	SFP用スロット 10/100BASE-TX		2		4				
ポート	10/100/1000BASE-T		24 (PoE対応)		48 (PoE対応)		—		
レイヤー3スイッチ	RIP/スタティック	左記+OSPF/BGP他	RIP/スタティック	左記+OSPF/BGP他	RIP/スタティック	左記+OSPF/BGP他	RIP/スタティック	左記+OSPF/BGP他	
ネットワーク管理	SNMP, RMON								
諸元	外形寸法(W.D.H)	445×301×44mm (1U) ※1		445×378×44mm (1U) ※1				445×409×44mm (1U) ※1	
	質量	5.1kg		6.0kg		6.1kg		7.0kg	
	電源/電源(コンセント)形状	AC100V/平行3ピン(アース端子付)							
	消費電力	495W		540W		520W		560W	
	発熱量	449kJ/h		612kJ/h		563kJ/h		7280kJ/h	
騒音	—								
その他(機能)	スタック接続(32Gbps)、VLAN(802.1Q、ISL)、IGMP Snooping、Ether Channel(PAgP、LACP)、802.1Qトネリングなど								

製品名	Catalyst 3750シリーズ		
	Catalyst 3750G-12S-S	Catalyst 3750G-12S-E	Catalyst 3750 Metro
手配型名	LCS37S12S	LCS37S12E	LCS37E24M
ファイバーポート	10GB(XEPAK)		
ポート	SFP用スロット 10/100BASE-TX		
ポート	10/100/1000BASE-T		
レイヤー3スイッチ	RIP/スタティック	左記+OSPF/BGP他	RIP/スタティック
ネットワーク管理	SNMP, RMON		
諸元	外形寸法(W.D.H)	445×326×44mm (1U) ※1	
	質量	4.55kg	
	電源/電源(コンセント)形状	AC100V/平行3ピン(アース端子付)	
	消費電力	190W	
	発熱量	432kJ/h	
騒音	—		
その他(機能)	スタック接続(32Gbps)、VLAN(802.1Q、ISL)、IGMP Snooping、Ether Channel(PAgP、LACP)、802.1Qトネリング、電源冗長化など		左記+802.1Qトネリング(Q-in-Q)、VLAN translation、EoMPLS、MPLS VPN、本体内部電源冗長化など

製品名	Catalyst 3750 シリーズ			
	Catalyst 3750-24TS-S	Catalyst 3750-24TS-E	Catalyst 3750-48TS-S	Catalyst 3750-48TS-E
手配型名	LCS37E24S	LCS37E24E	LCS37E48S	LCS37E48E
ファイバーポート	SFP用スロット 10/100BASE-TX		2	
ポート	10/100/1000BASE-T		24	
レイヤー3スイッチ	RIP/スタティック	左記+OSPF/BGP他	RIP/スタティック	左記+OSPF/BGP他
ネットワーク管理	SNMP, RMON			
諸元	外形寸法(W.D.H)	445×301×44mm (1U) ※1		
	質量	3.6kg		
	電源/電源(コンセント)形状	AC100V/平行3ピン(アース端子付)		
	消費電力	50W		
	発熱量	181kJ/h		
騒音	—			
その他(機能)	スタック接続(32Gbps)、VLAN(802.1Q、ISL)、IGMP Snooping、Ether Channel(PAgP、LACP) など			

※1 19 インチラック搭載時ピッチ数
※本仕様は、米国 Cisco ホームページ (CCO) からの情報に基づいています。CCO に記載のない内容につきましては本仕様にも記載していませんので、ご了承ください。

レイヤー3スイッチ

イーサネット経由の電源供給可能なレイヤー3スイッチ

Catalyst 3560-Eシリーズ



- 10 ギガビットイーサネットを搭載し、高速ネットワークを実現。
- 標準でレイヤー 3 スイッチ機能をサポート。
- 優れたきめ細かいマルチレイヤー QoS 機能をサポート。

Catalyst 3560シリーズ



- 標準でレイヤー 3 スイッチ機能をサポート。
- 優れたきめ細かいマルチレイヤー QoS 機能をサポート。

製品名	Catalyst 3560-Eシリーズ						
	Catalyst 3560E24TD-S	Catalyst 3560E24TD-E	Catalyst 3560E48TD-S	Catalyst 3560E48TD-E	Catalyst 3560E24PD-S	Catalyst 3560E24PD-E	
手配型名	LCS35E2TS	LCS35E2TE	LCS35E4TS	LCS35E4TE	LCS35E2PS	LCS35E2PE	
ファイバーポート	10G BASE or SFP		10G Base (×2) × 2 or SFP × 4				
ポート	10/100/1000BASE-T		24		48		
レイヤー3スイッチ	RIP/スタティック	左記+OSPF/BGP他	RIP/スタティック	左記+OSPF/BGP他	RIP/スタティック	左記+OSPF/BGP他	
ネットワーク管理	SNMP, RMON						
諸元	外形寸法(W.D.H)	445×460×44mm (1U) ※1					
	質量	8.1kg			8.6kg		
	電源/電源(コンセント)形状	AC100V/平行3ピン(アース端子付)					
	消費電力	265W			750W		
	発熱量	970kJ/h			2,728kJ/h		
騒音	45dB						
その他(機能)	VLAN(802.1Q、ISL)、STP (PVST+、RPVST+、MST)、IGMP Snooping、Ether Channel (PAgP、LACP)、802.1Qトネリングなど						

製品名	Catalyst 3560-Eシリーズ				
	Catalyst 3560E48PD-S	Catalyst 3560E48PD-E	Catalyst 3560E-48PD-SF	Catalyst 3560E48PD-EF	
手配型名	LCS35E4PS	LCS35E4PE	LCS35E4PSF	LCS35E4PE	
ファイバーポート	10G BASE or SFP				
ポート	10/100/1000BASE-T				
レイヤー3スイッチ	RIP/スタティック	左記+OSPF/BGP他	RIP/スタティック	左記+OSPF/BGP他	
ネットワーク管理	SNMP, RMON				
諸元	外形寸法(W.D.H)	445×460×44mm (1U) ※1		445×552×44.5mm (1U) ※1	
	質量	8.75kg		9.5kg	
	電源/電源(コンセント)形状	AC100V/平行3ピン(アース端子付)		AC200V/NEMA L6-20	
	消費電力	750W		1,150W	
	発熱量	2,728kJ/h		4,155kJ/h	
騒音	45dB		48dB		
その他(機能)	VLAN(802.1Q、ISL)、STP (PVST+、RPVST+、MST)、IGMP Snooping、Ether Channel (PAgP、LACP)、802.1Qトネリングなど				

※1 19 インチラック搭載時ピッチ数
※本仕様は、米国 Cisco ホームページ (CCO) からの情報に基づいています。CCO に記載のない内容につきましては本仕様にも記載していませんので、ご了承ください。

製品名	Catalyst 3560-Eシリーズ							
	Catalyst 3560E-12D-S		Catalyst 3560E-12D-E		Catalyst 3560E-12SD-S		Catalyst 3560E-12SD-E	
手配型名	LCS35EXSA	LCS35EXSB	LCS35EXEA	LCS35EXEB	LCS35ESSA	LCS35ESSB	LCS35ESEA	LCS35ESEB
ファイバーポート	10G BASE(×2)		12				2	
レイヤー3スイッチ	RIP/スタティック		左記+OSPF/BGP他		RIP/スタティック		左記+OSPF/BGP他	
ネットワーク管理	SNMP, RMON							
諸元	外形寸法(W.D.H)				445×495×44,5mm (1U) ※1			
	質量				10.77kg			
	電源/電源(コンセント)形状		AC100V/平行3ピン(アース端子付)		AC100V/平行3ピン(アース端子付)		AC100V/平行3ピン(アース端子付)	
	消費電力		300W×2※2					
	発熱量		2,180kJ/h※2					
	騒音		44dB					
その他(機能)	VLAN (802.1Q, ISL)、STP (PVST+, RPVST+, MST)、IGMP Snooping、Ether Channel (PAgP, LACP)、L2VPN (802.1Qトンネリング、VLANマッピング) など							

製品名	Catalyst 3560シリーズ							
	Catalyst 3560G-24TS-S	Catalyst 3560G-24TS-E	Catalyst 3560G-48TS-S	Catalyst 3560G-48TS-E	Catalyst 3560G-24PS-S	Catalyst 3560G-24PS-E	Catalyst 3560G-48PS-S	Catalyst 3560G-48PS-E
手配型名	LCS35GT24S	LCS35GT24E	LCS35GT48S	LCS35GT48E	LCS35GP24S	LCS35GP24E	LCS35GP48S	LCS35GP48E
ファイバーポート	SFP用スロット				4			
	10/100BASE-TX				—			
	10/100/1000BASE-T		24		48		24 (PoE対応)	
レイヤー3スイッチ	RIP/スタティック	左記+OSPF/BGP他	RIP/スタティック	左記+OSPF/BGP他	RIP/スタティック	左記+OSPF/BGP他	RIP/スタティック	左記+OSPF/BGP他
ネットワーク管理	SNMP, RMON							
諸元	外形寸法(W.D.H)				445×378×44mm (1U) ※1			
	質量		5.4kg		6.1kg		6.4kg	
	電源/電源(コンセント)形状				AC100V/平行3ピン(アース端子付)			
	消費電力		100W		160W		540W	
	発熱量		331kJ/h		528kJ/h		563kJ/h	
	騒音		42dB		48dB		38~44dB	
その他(機能)	VLAN (802.1Q, ISL)、IGMP Snooping、Ether Channel (PAgP, LACP)、L2VPN (802.1Qトンネリング、VLANマッピング) など							

製品名	Catalyst 3560シリーズ				
	Catalyst 3560-8PC-S	Catalyst 3560-24TS-S	Catalyst 3560-24TS-E	Catalyst 3560-48TS-S	Catalyst 3560-48TS-E
手配型名	LCS356P8S	LCS356T24S	LCS356T24E	LCS356T48S	LCS356T48E
ファイバーポート	SFP用スロット		2		4
	10/100BASE-TX		8 (PoE対応)		24
	10/100/1000BASE-T		—		—
	10/100/1000BASE-T or SFP		1		—
レイヤー3スイッチ	RIP/スタティック		左記+OSPF/BGP他		RIP/スタティック
ネットワーク管理	SNMP, RMON他				
諸元	外形寸法(W.D.H)		270×230×44mm (1U) ※1		
	質量		2.3kg		3.9kg
	電源/電源(コンセント)形状				
	消費電力		204W		45W
	発熱量		288kJ/h		162kJ/h
	騒音		ファンレス		
その他(機能)	VLAN (802.1Q, ISL)、IGMP Snooping、Ether Channel (PAgP, LACP)、L2VPN (802.1Qトンネリング、VLANマッピング) など				

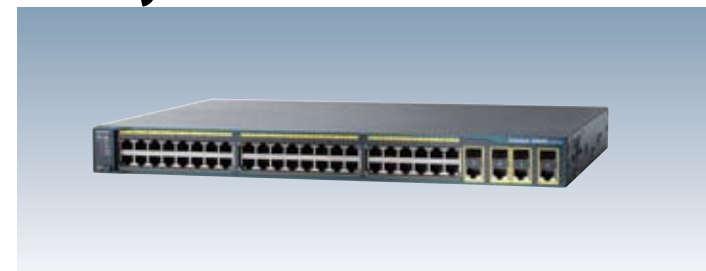
製品名	Catalyst 3560シリーズ			
	Catalyst 3560-24PS-S	Catalyst 3560-24PS-E	Catalyst 3560-48PS-S	Catalyst 3560-48PS-E
手配型名	LCS356P24S	LCS356P24E	LCS356P48S	LCS356P48E
ファイバーポート	SFP用スロット		2	
	10/100BASE-TX		24 (PoE対応)	
	10/100/1000BASE-T		—	
レイヤー3スイッチ	RIP/スタティック	左記+OSPF/BGP他	RIP/スタティック	左記+OSPF/BGP他
ネットワーク管理	SNMP, RMON他			
諸元	外形寸法(W.D.H)		445×301×44mm (1U) ※1	
	質量		5.1 kg	
	電源/電源(コンセント)形状			
	消費電力		485W	
	発熱量		414kJ/h	
	騒音		42dB	
その他(機能)	VLAN (802.1Q, ISL)、IGMP Snooping、Ether Channel (PAgP, LACP)、L2VPN (802.1Qトンネリング、VLANマッピング) など			

※1 19 インチラック搭載時ピッチ数
 ※2 300W 電源を 2 基標準搭載時
 ※本仕様は、米国 Cisco ホームページ (CCO) からの情報に基づいています。CCO に記載のない内容につきましては本仕様にも記載していませんので、ご了承ください。

レイヤー2スイッチ

ファストイーサネット/ギガビットイーサネット対応

Catalyst 2960シリーズ



- ギガビットイーサネットポートを搭載、高速バックボーンへの接続が可能
- SFP ベースのギガビットイーサネット によって、柔軟性のあるアップリンクオプションを提供

製品名	Catalyst 2960シリーズ							
	Catalyst 2960-8TC	Catalyst 2960G-8TC	Catalyst 2960-24TT	Catalyst 2960-48TT	Catalyst 2960-24TC	Catalyst 2960-48TC	Catalyst 2960G-24TC	Catalyst 2960G-48TC
手配型名	LCS296C8	LCS296GC8	LCS296T24	LCS296T48	LCS296C24	LCS296C48	LCS296GC24	LCS296GC48
ファイバーポート	10/100/1000BASE-T		—		7		2	
	10/100BASE-TX		8		—		24	
	10/100/1000BASE-T or SFP		1		—		2	
ネットワーク管理	SNMP, RMON							
諸元	外形寸法(W.D.H)				270×163×44mm (1U) ※1			
	質量				270×205×44mm (1U) ※1			
	電源/電源(コンセント)形状				445×236×44mm (1U) ※1			
	消費電力				3.6kg			
	発熱量				4.5kg			
	騒音				5.4kg			
その他(機能)	LAN Baseソフトウェア、ACL、VLAN (802.1Q)、CoS優先順位設定、IGMP Snooping、IGMPフィルタリング、802.1X、Ether Channel (PAgP, LACP)、Auto QoS Flexlinkなど							

製品名	Catalyst 2960シリーズ					
	Catalyst 2960-24-S	Catalyst 2960-24TC-S	Catalyst 2960-48TC-S	Catalyst 2960PD-8TT-L	Catalyst 2960-24LT-L	Catalyst 2960-24PC-L
手配型名	LCS296S24	LCS296SC24	LCS296SC48	LCS296PT8	LCS296LT24	LCS296PC24
ファイバーポート	10/100BASE-TX		24		8	
	10/100/1000BASE-T or SFP		—		24 (内8ポートPoE対応)	
ネットワーク管理	SNMP, RMON					
諸元	外形寸法(W.D.H)			270×157×44mm (1U) ※1		
	質量			444.5×330.2×44mm (1U) ※1		
	電源/電源(コンセント)形状					
	消費電力			30W		
	発熱量			109kJ/h		
	騒音			40dB以下		
その他(機能)	LAN Liteソフトウェア、VLAN (802.1Q)、CoS優先順位設定、IGMP Snooping、IGMPフィルタリング、802.1X、Ether Channel (PAgP, LACP) など					

製品名	Catalyst 2940シリーズ	
	Catalyst 2940-8TT-S	Catalyst 2940-8TF-S
手配型名	LCS2940T8	LCS2940F8
ファイバーポート	10/100/1000BASE-T×1	
	8	
ネットワーク管理	SNMP, RMON	
諸元	外形寸法(W.D.H)	
	269×163×40mm	
	質量	
	1.36kg	
	電源/電源(コンセント)形状	
	AC100V/平行3ピン(アース端子付)	
	消費電力	
	15W	
	発熱量	
	53kJ/h	
	騒音	
	—	
その他(機能)	VLAN (802.1Q)、Cos優先順位設定、WRR、Ether Channel (PAgP, LACP)、IGMP Snoopingなど	

※1 19 インチラック搭載時ピッチ数
 ※2 それぞれ排他的に使用
 ※本仕様は、米国 Cisco ホームページ (CCO) からの情報に基づいています。CCO に記載のない内容につきましては本仕様にも記載していませんので、ご了承ください。