

Unified Communications

製品情報 : <http://fenics.fujitsu.com/products/unified.html>

シスコシステムズ社のUnified Communicationsは、データ、音声、映像などの多様なアプリケーションを一つのセキュアなIPネットワークへ統合・連携します。これにより、IPテレフォニー、ボイスメール、ビデオ / Web会議など、多様なワークスタイルを実現し、業務プロセスの改善、運用コストの削減が可能となります。また、ハイビジョン会議システムであるシスコシステムズ社のTelePresenceは、高画質・高品質な先進技術を用いることにより、臨場感に溢れたコミュニケーション環境を実現します。

コール管理製品

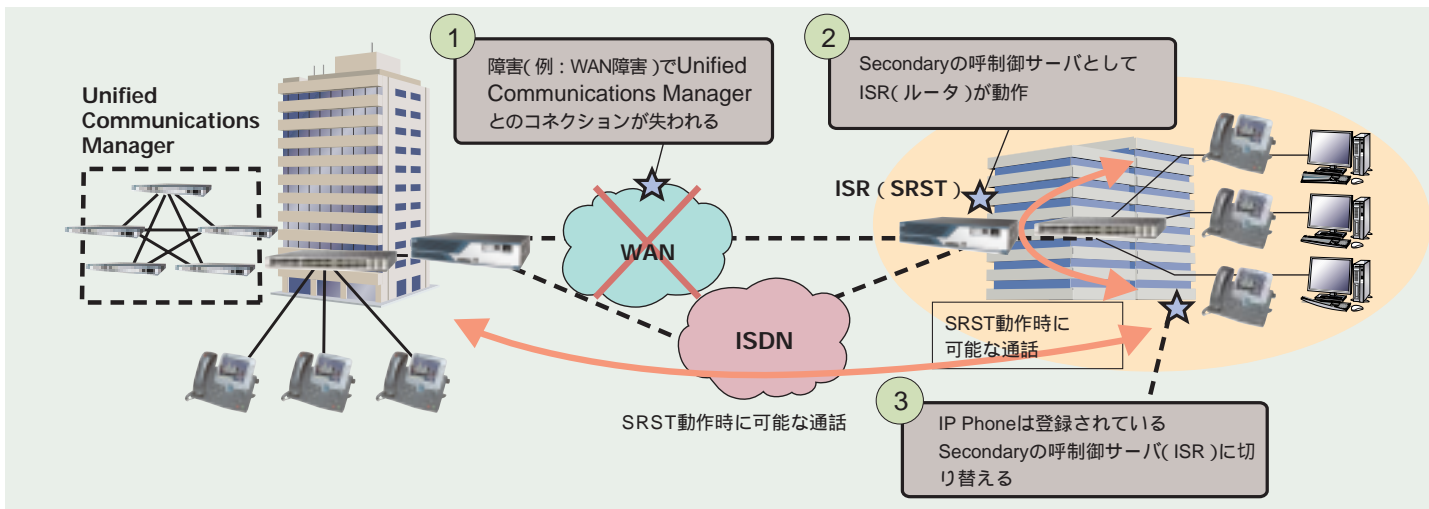
コール管理製品として、電話機端末のサポート台数、機能に応じてUnified Communications Manager、Unified Communications Manager Business Edition並びにUnified Communications Manager Expressの3シリーズをラインナップとして用意しています。信頼性の確保と効率的なコール管理機能により、ユニファイドコミュニケーションの基幹ネットワークを構築します。また、Unified Communications Manager Business Editionは、ボイスメール機能を内包しています。

特長

1. 信頼性の確保

クラスター対応により冗長性およびスケラビリティを提供することができます。運用中のサーバ障害時には予備のサーバに切り替わり、音声通信をそのまま継続させることができます。また、クラスター対応により最大10,000台の電話機端末をサポート可能です。

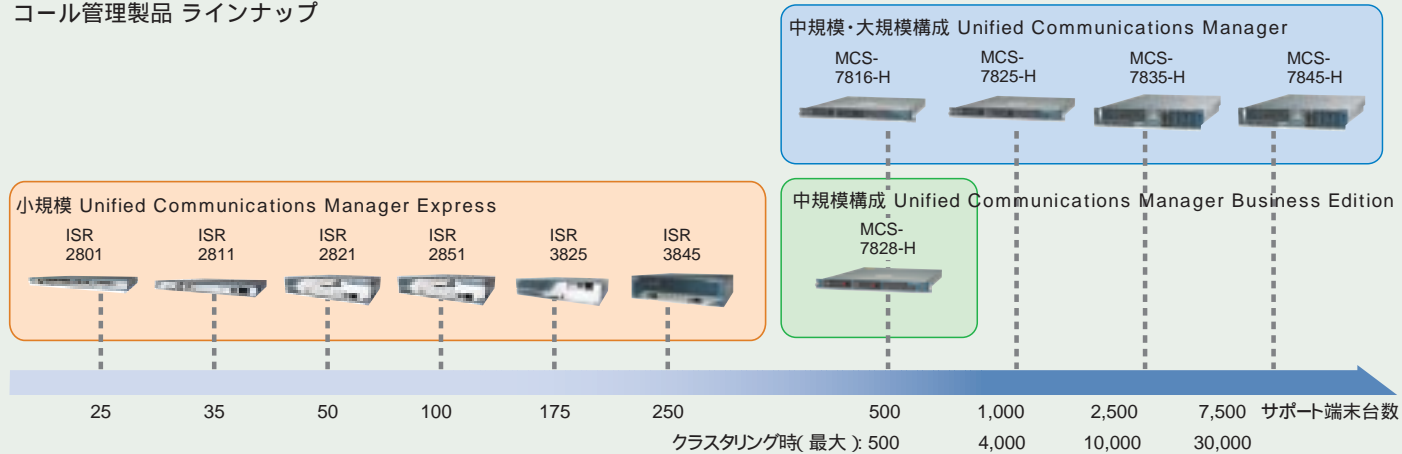
なお、Unified Communications Manager Expressは、SRST(Survival Remote Site Telephony)機能により、WAN障害などで本社側のコール管理製品(Unified Communications Manager)とのコネクションを失った場合、支社・営業所側のUnified Communications Manager Expressにて呼制御を行います。本機能により、IP Phoneは電話機能を継続することができます。



2. コール管理機能とボイスメール機能を一台の機器で実現

Unified Communications Manager Business Editionは、ボイスメールシステム「 Unified Communications 」の機能を内包しています。これにより高度なコール管理機能と、電子メールの利便性と音声による速報性を兼ね備えたボイスメール機能を一台の機器で安価に提供します。

コール管理製品 ラインナップ



中～大規模拠点向けコール管理製品 (Unified Communications Manager)

MCS-7816-H



MCS-7825-H



MCS-7835-H



MCS-7845-H



製品名		Unified Communications Manager			
手配型名		LCTCM61M1	LCTCM61M2	LCTCM61M3	LCTCM61M4
ハードウェア		MCS-7816-H	MCS-7825-H	MCS-7835-H	MCS-7845-H
コンセプト		サーバベース			
収容台数		500台	1,000台 (クラスターにより4,000台)	2,500台 (クラスターにより10,000台)	7,500台 (クラスターにより30,000台)
冗長化		クラスターリング可能			
電話機ログイン					
電話会議		最大128名まで同時			
諸元	外形寸法(W.D.H)	440 × 559 × 43mm(1U) ¹		445 × 660 × 86mm(2U) ¹	
	質量	11.3kg	11.4kg	20.5kg(内HDD × 2 0.6kg)	21.9kg(内HDD × 4 1.1kg)

¹ 19インチラック搭載時ピッチ数

中規模拠点向けコール管理製品 (Unified Communications Manager Business Edition)

MCS-7828-H



製品名		Unified Communications Manager Business Edition
手配型名		LCTCM6BM2
ハードウェア		MCS-7828-H
コンセプト		サーバベース
収容台数		500台
冗長化		x
電話機ログイン		
電話会議		最大100名まで同時
メッセージボックス数		500
CPCA		
ボイスメール着信通知		(ユーザー側で設定)
Text to Speech機能		
Text to Speechセッション数		12 ~ 72
諸元	外形寸法(W.D.H)	440 × 559 × 43mm(1U) ¹
	質量	11.5 kg

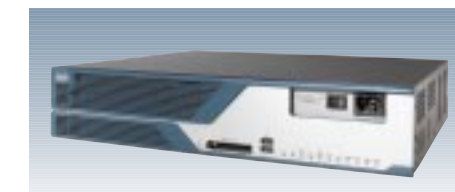
¹ 19インチラック搭載時ピッチ数

小～大規模拠点向けコール管理製品 (Unified Communications Manager Express)

Cisco ISR 2800



Cisco ISR 3800



製品名		Unified Communications Manager Express					
手配型名		LCR2801*	LCR2811*	LCR2821*	LCR2851*	LCR3825*	LCR3845*
ハードウェア		Cisco ISR 2800			Cisco ISR 3800		
コンセプト		ルータベース					
収容台数		25	35	50	100	175	250
冗長化		二重化可能					
電話機ログイン							
電話会議		最大16名まで同時(機種による)					
諸元	外形寸法(W.D.H)	445 × 419 × 43.7mm (1U) ¹	438.2 × 416.6 × 44.5mm (1U) ¹	438.2 × 416.6 × 88.9mm(2U) ¹		434 × 373 × 89mm (2U) ¹	438.2 × 406 × 133mm (3U) ¹
	質量	6.2kg以上	6.4kg以上	11.4kg以上		10.4kg以上	20.4kg以上

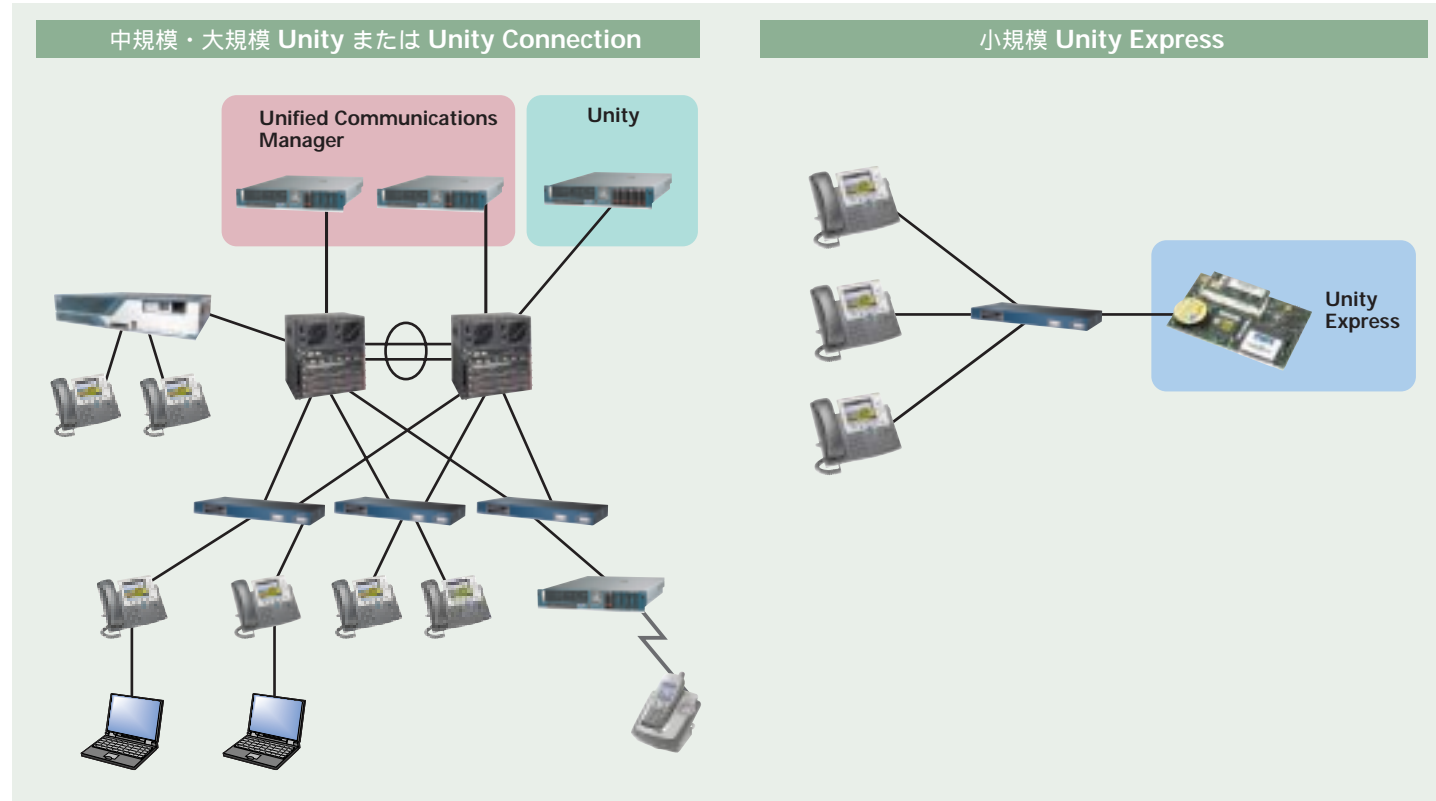
¹ 19インチラック搭載時ピッチ数

手配型名の「 * 」は搭載メモリ / 電源などの種類により異なります。詳細は担当営業までお問い合わせ願います。

ボイスメール / ユニファイドメッセージング

ボイスメール / ユニファイドメッセージングとして、Unityシリーズを提供します。メッセージBOX数、音声ポート数などに応じてサーバタイプのUnity、Unity Connection、ルータ搭載型モジュールタイプのUnity Expressの3種類をラインナップしています。

Unityシリーズは、主にボイスメール機能とユニファイドメッセージング機能をサポートし、コミュニケーション手段の改善並びに革新を実現します。



特長

1. ユニファイドメッセージング機能

ユニファイドメッセージング機能を利用することにより、コミュニケーションサービスの統合が可能になります。電話でEメールの内容を聞く、インターネットで

音声メッセージを確認するなど、コミュニケーション手段の拡大によりビジネスの効率化を実現します。

2. ボイスメール機能

ボイスメール機能は、自動応答機能、メッセージ通知機能、留守番電話で録音した内容をもう一度聞くメールスクリーニングなどの機能をサポートしてい

ます。これらの機能により、音声による正確な情報の把握が可能となり、迅速なレスポンスを行うことができます。

3. Text to Speech機能

Text to Speech機能により、電子メールによる文章を音声で読み込むことが可能です。受信したメールを電話機端末よりUnity、Unity Connectionへアク

セスし、メールサーバに格納されたメールの内容を読み上げます。(Unity、Unity Connection対応)

4. 利便性

留守番機能、転送機能、同報機能(複数の受信者へのメッセージ送信)、自動音声応答装置(中継台の機能)などにより、相手からのメッセージの確実な受信、並びに複数人とのメッセージ共有を容易に実現します。また、メッセー

ジの巻き戻し、一時停止、早送りや、音量・速度の調整など、メッセージ内容を十分に把握するための機能を備えています。

5. 信頼性

クラスタ対応により冗長性およびスケーラビリティを提供することができます。運用中のサーバ障害時には予備のサーバに切り替わり、音声通信をそのまま

継続させることができます。また、クラスタ対応により、最大10,000台の電話機端末をサポート可能です(Unity対応)。

大規模拠点向けボイスメール / ユニファイドメッセージング (Unity)

MCS-7825-H



MCS-7835-H



MCS-7845-H



製品名		Unity		
手配型名		LCTU5M2*	LCTU5M3*	LCTU5M4*
ハードウェア		MCS-7825-H	MCS-7835-H	MCS-7845-H
コンセプト		サーバベース		
メッセージBOX数		1,000 ~ 4,000		
CPCA				
ボイスメール着信通知		(ユーザー側で設定)		
Text to Speech機能				
Text to Speechセッション数		24 ~ 48		
諸元	外形寸法(W.D.H)	440 x 559 x 43mm(1U) ¹	445 x 660 x 86mm(2U) ¹	
	質量	11.4kg	20.5kg (内 HDD x 2 0.6kg)	23.0kg (内 HDD x 8 2.2kg)

¹ 19インチラック搭載時ピッチ数
手配型名の「*」は搭載メモリ / 電源などの種類により異なります。詳細は担当営業までお問い合わせ願います。

中規模拠点向けボイスメール (Unity Connection)

MCS-7825-H



MCS-7835-H



MCS-7845-H



製品名		Unity Connection		
手配型名		LCTUC2M2*	LCTUC2M3*	LCTUC2M4*
ハードウェア		MCS-7825-H	MCS-7835-H	MCS-7845-H
コンセプト		サーバベース		
メッセージBOX数		500 ~ 7,500		
CPCA				
ボイスメール着信通知		(ユーザー側で設定)		
Text to Speech機能				
Text to Speechセッション数		12 ~ 72		
諸元	外形寸法(W.D.H)	440 x 559 x 43mm (1U) ¹	445 x 660 x 86mm(2U) ¹	
	質量	11.4kg	20.5kg (内 HDD x 2 0.6kg)	23.0kg (内 HDD x 8 2.2kg)

¹ 19インチラック搭載時ピッチ数

小規模拠点向けボイスメール (Unity Express)

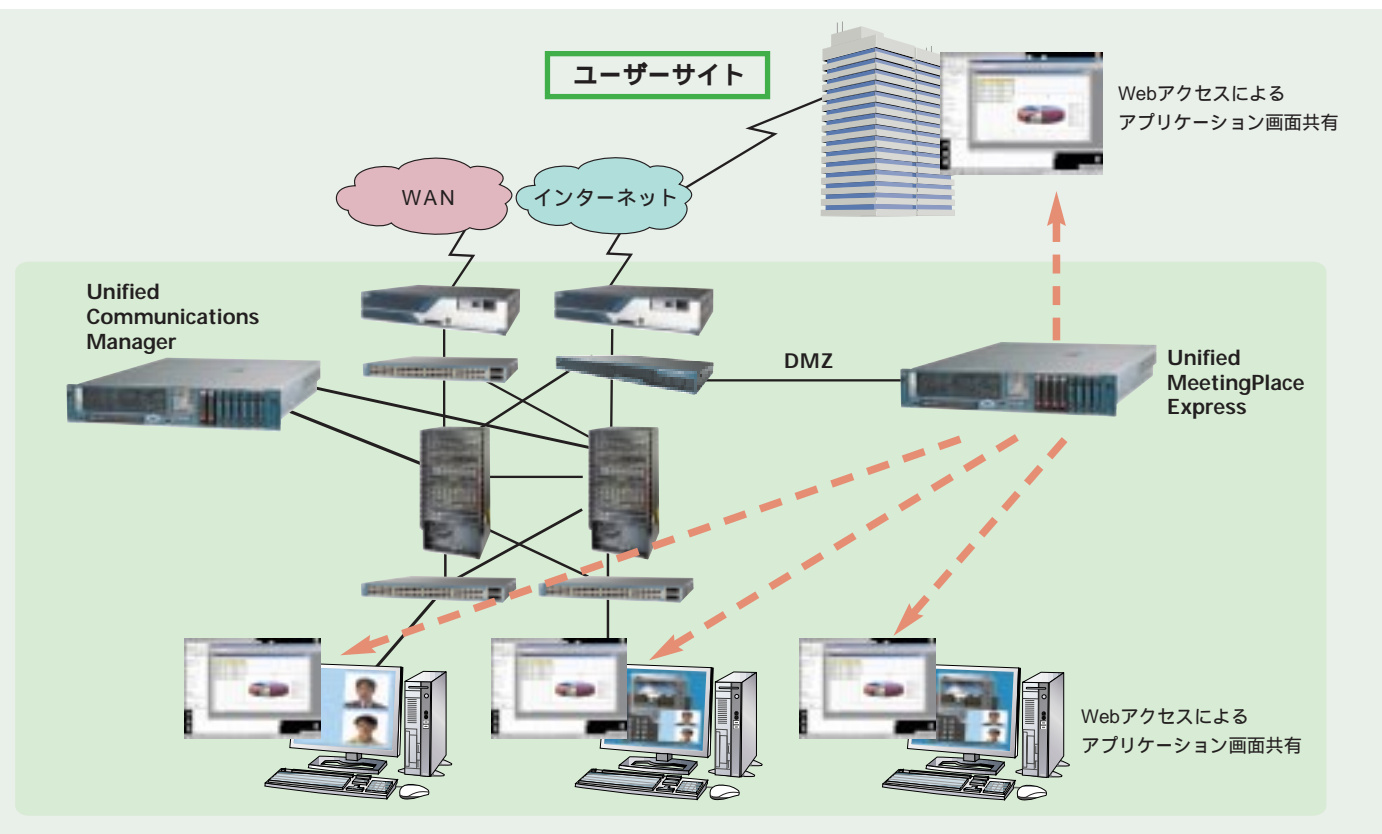
AIM-CUE



製品名		Unity Express
手配型名		LCR38AUE*
ハードウェア		AIM-CUE
コンセプト		モジュールベース
メッセージBOX数		50
CPCA		
ボイスメール着信通知		(着信通知機能で、ボイスメールを添付可能、ユーザー側で設定)
Text to Speech機能		
Text to Speechセッション数		
諸元	外形寸法(W.D.H)	133.3 x 85.09 x 19.05mm
	質量	0.09kg

音声・Web会議ソリューション

音声・Web会議ソリューションであるUnified MeetingPlace Expressは、統合型音声およびWeb会議ソリューションです。電話機端末とWebブラウザを利用することにより、時間と場所を選ばず複数人とのリアルタイムなコミュニケーションが可能となります。また、データの共有も可能であることから、業務効率の向上、迅速な意思決定を実現します。さらに、企業内のIPネットワークへ配置し、音声・データを統合することにより、通信コストを削減します。



特長

1. 音声・Web会議の容易なセットアップ

会議参加者は、音声・Web会議のセットアップ、出席のためにMicrosoft Outlook、Web、Unified IP Phoneおよびプッシュホンを利用することができます。どの手段を利用しても、一回の操作で容易に音声・Web会議を開始することができます。

また、予定を事前にMicrosoft OutlookまたはWebからスケジュールすることも可能です。会議をスケジュールすると、会議情報とリンクがEメールにて送付され、リンクをクリックするのみで会議に参加が可能です。

2. 会議内容の記録

音声・Web会議の内容を記録することにより、万が一会議への参加が不可能になった場合でも内容を把握することが可能です。会議内容はWebブラウザにて再生することができます。なお、会議内容の記録・再生にあたっては個

別のハードウェア・ソフトウェアを用意する必要はないため、追加の費用が発生することなく本機能を提供可能です。

3. 会議内容の制御・管理

Unified MeetingPlace Expressの管理者は、会議の参加許可、発言の許可、記録、セキュリティなど、会議開催にあたっての各種機能を制御することができます。また、一般のユーザーは、各種の会議環境を設定することができます。

また、Unified MeetingPlace Expressは制御統合機能を有しており、ユーザーが会議から退席などを行った場合、音声・Webからの接続が即座に遮断されます。これにより、会議の中断を最小限に抑えることができます。

4. セキュリティ

SSLによるWebページ・Web会議トラフィックの暗号化、PKIによる証明書の設定、会議の招集者による音声・Web会議の許可、参加者へのアクセス認証

の要求など、多様なセキュリティ機能により、会議内容を保護します。

項目	概要	Unified Meeting Place Express	
会議	音声会議	音声会議、WEB会議のセットアップ	
		会議のタイプ(スケジュール、定期、継続、予約なし、アドホックWEB会議)	
		最大3人の同時発言者のリアルタイムミキシング	
		参加者別の入力ボリューム(ゲイン)の調整	
		入室と退室の通知	
	WEB会議	録音と再生	
		個別セッション	
		会議の自動延長	
		会議終了の警告	
		接続速度の最適化	
会議の管理	画面の共有		
	表示オプション(拡大縮小、スクロール、会議室の表示、全画面表示)		
	コメント		
運用管理	チャット		
	ME		
	会議情報の表示		
	会議の管理		
	WEB管理センター		
	ユーザープロビジョニング		
	グループ管理		
	システム設定およびメンテナンス		
	レポートおよびモニタリング		
	インターフェース設定		
音声プロンプト用多言語サポート			
WEBインターフェース用多言語サポート			

小～大規模拠点向け 音声・Web会議ソリューション

MCS-7825-H



MCS-7835-H



MCS-7845-H

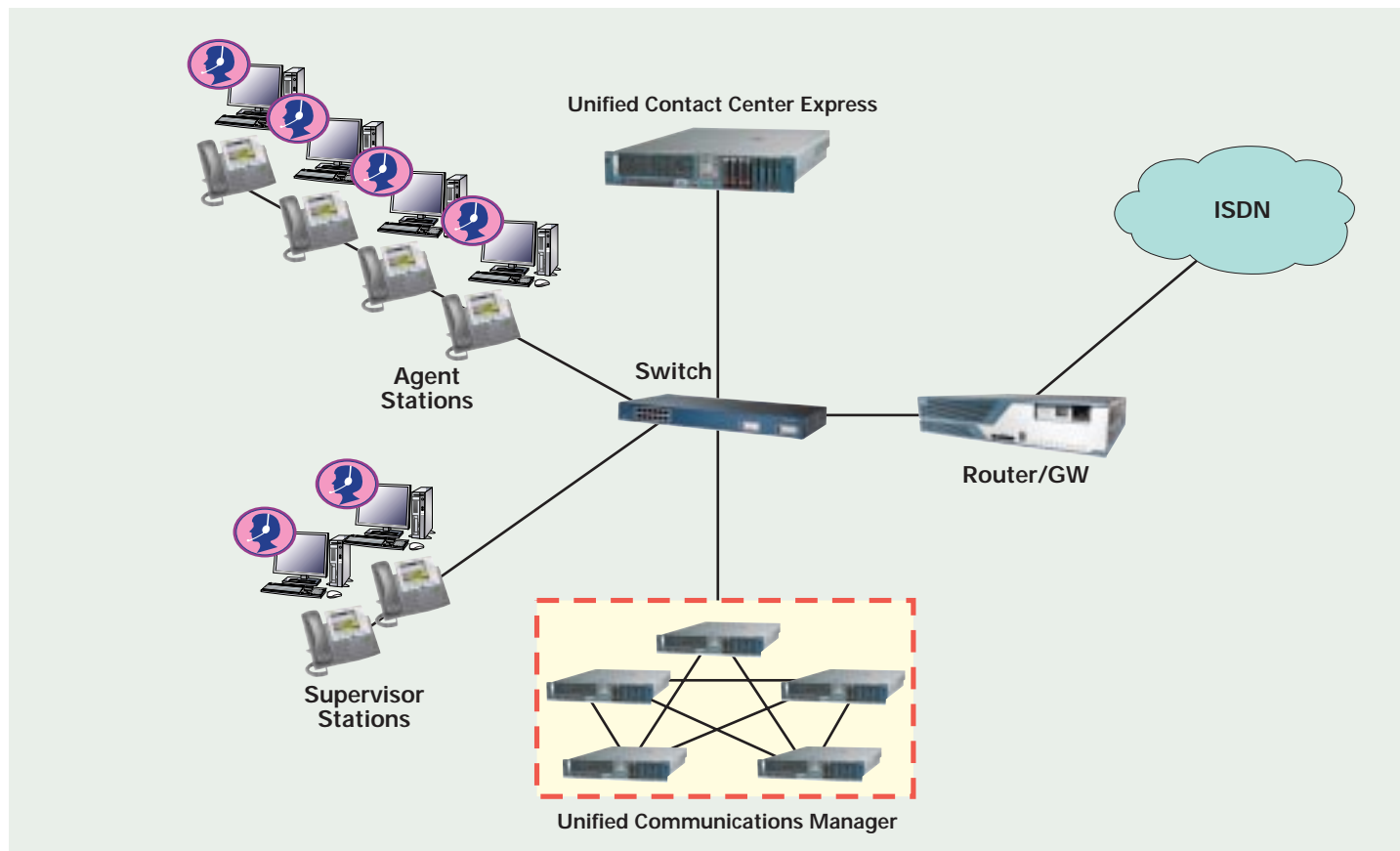


製品名	Unified Meeting Place Express		
	LCTMPM2	LCTMPM3	LCTMPM4
手配型名	MCS-7825-H	MCS-7835-H	MCS-7845-H
ハードウェア	サーバベース		
音声セッション数	20 ~ 40	20 ~ 120	20 ~ 200
Webセッション数	6 ~ 40	6 ~ 120	6 ~ 200
諸元	外形寸法(W.D.H)	440 x 660 x 86mm(2U)	
	質量	11.4kg	20.5kg (内 HDD x 2 0.6kg)

1 19 インチラック搭載時ピッチ数

コンタクトセンター ソリューション

Unified Contact Center Expressは、中～小規模企業、支店向けに設計されたコンタクトセンター ソリューションです。コンタクトセンターに必要なコールルーティング機能、コンタクト管理、管理者機能を備え、コンタクトセンター運用の効率化、顧客とのレスポンスの迅速化を図ります。これにより、適切なカスタマーサービスの提供が可能となり、顧客満足度の向上を実現します。



特長

1. コールセンター運用の効率化

着信コールを、応答可能な受付者へ自動的にルーティングする自動コール分配、電話回線経由での発信者が入力した番号に応じて録音メッセージを再生する対話式自動応答、発信者番号や発信者が入力した詳細情報を

アップ表示するコンピュータ音声統合により、コンタクトセンター運用の効率化を実現します。

2. Ciscoデスクトップサービス

Ciscoデスクトップサービスを用いることにより、コールセンターの運用効率化、エージェント(受付者)・スーパーバイザー(監督者)間の業務の円滑化が可能です。

- ・エージェント、スーパーバイザー間での一対一、もしくは一対複数でのチャットでのメッセージ交換が可能。また、スーパーバイザーからエージェントへ重要事項を一斉配信できるため、円滑なコミュニケーションと迅速な意思決定が可能。
- ・エージェントは各個人の、スーパーバイザーは受付者の統計情報をリアルタイムに表示することができ、業務へ即時にフィードバックが可能。

3. レポート管理

Unified Contact Center Expressでは、図表形式のレポート機能を提供します。受付者のコール受付数、コール時間などの受付者情報、コールごとの個別情報を始めとした詳細な情報を管理することが可能です。また、これらのレポートデータをソート、フィルタリングなどにより柔軟にカスタマイズすることができ

ます。さらに、これらのデータをPDF、Excel、XMLなどへ変換することで発信者情報の分析に役立てることができます。

項目	概要	Standard Edition	Enhanced Edition
自動コール分配	着信コールを応答可能なエージェントへ自動的にルーティングする自動コール分配		
対話式音声応答	自動音声応答機能を提供し、電話回線経由での発信者が入力した番号に応じて、録音メッセージを再生し、顧客からのコールを保持する機能		
コンピュータテレフォニー統合	基本CTI機能	発信者/着信者番号、顧客入力データの簡易スクリーンポップ機能	
	アドバンスドCTI機能	発信者/着信者番号、顧客入力データに基づき外部アプリケーションを起動する機能	
Cisco Desktop Services Ciscoデスクトップサービス	Cisco Agent Desktop (CAD)	エージェントが利用するデスクトップアプリケーション(IP Phoneの呼び出し、エージェントのログイン / ログアウト、受付可 / 受付不可変更の機能、スーパーバイザーとのチャット機能など)	
	IP Phone Agent (IPPA)	Cisco Agent Desktop(CAD)機能の一部を提供するIP Phoneの機能(受付者のログイン / ログアウト、受付可 / 受付不可変更の機能など)	
	Cisco Supervisor Desktop (CSD)	スーパーバイザーが利用するデスクトップアプリケーション(エージェントの対応状況の表示機能、エージェントとのチャット機能など)	
履歴レポート	受付者のコール受付数、コール時間などの受付者情報、コールごとの個別情報を始めとした詳細な情報を管理する機能		
高信頼性機能	ホットスタンバイによる切り替えに対応した冗長化機能		

小～中規模拠点向け コンタクトセンターソリューション

MCS-7816-H



MCS-7825-H



MCS-7835-H



MCS-7845-H



製品名	Contact Center Express			
	Standard Edition	Enhanced Edition	Standard Edition	Enhanced Edition
手配型名	LCTCX50SM*	LCTCX50EM*	LCTCX50SM*	LCTCX50EM*
ハードウェア	MCS-7816-H		MCS-7825-H	
コンセプト	サーバベース			
エージェント数	75		100	
スーパーバイザー数	8		10	
音声監視&音声録音			32	
履歴レポート セッション数			3	
最大同時自動応答数	75		100	
冗長化機能				
諸元	外形寸法(W.D.H)	440×559×43mm(1U) ¹		
	質量	11.3kg		11.4kg

製品名	Contact Center Express			
	Standard Edition	Enhanced Edition	Standard Edition	Enhanced Edition
手配型名	LCTCX50SM*	LCTCX50EM*	LCTCX50SM*	LCTCX50EM*
ハードウェア	MCS-7835-H		MCS-7845-H	
コンセプト	サーバベース			
エージェント数	150		300	
スーパーバイザー数	15		32	
音声監視&音声録音			32	
履歴レポート セッション数			5	
最大同時自動応答数	150		300	
冗長化機能				
諸元	外形寸法(W.D.H)	440×660×86mm(2U) ¹		
	質量	20.5kg(内 HDD×2 0.6kg)		21.9kg(内 HDD×8 1.1kg)

¹ 19インチラック搭載時ピッチ数

手配型名の「*」は搭載メモリ / 電源などの種類により異なります。詳細は担当営業までお問い合わせ願います。

電話機端末

Unified IP Phoneは、ビジネス電話機に求められる利便性を備えつつ、データネットワークの機能を活用可能な電話機端末です。使用頻度の最も高い各従業員のデスクを始め、ロビー、製造フロアでの使用など、あらゆるニーズに対応した機種のリラインナップを用意しています。また、液晶ディスプレイやユーザーのニーズの変化に対応するためのカスタマイズ機能を、すべてのモデルが装備しています。

Unified IP Phoneは、組織内のさまざまなユーザーの生産性向上に貢献します。



モデル	回線数	スイッチポート		日本語表示 ¹	LCD		PoE(802.3af)	マイク
		10 / 100T	10 / 100 / 1000T		カラー	解像度		
IP Phone 7906G	1	1 (10BASE-T)				192 x 64		
IP Phone 7911G	1	2				192 x 64		
IP Phone 7931G	24	2				192 x 64		
IP Phone 7941G	2	2				320 x 222		
IP Phone 7942G	2	2				320 x 222		
IP Phone 7945G	2		2			320 x 240		
IP Phone 7960G	6	2				320 x 222	2	
IP Phone 7961G	6	2				320 x 222		
IP Phone 7962G	6	2				320 x 222		
IP Phone 7965G	6		2			320 x 240		
IP Phone 7975G	8		2			320 x 240		
Wireless IP Phone 7921G	6					176 x 220		
IP Conference Station 7936	1	2				58 x 22		

1 CCM4.1(3)以降で対応 2 Ciscoインラインパワー(Cisco独自規格)に対応

アナログ電話ゲートウェイ

アナログ電話ゲートウェイは、既存設備のアナログ電話・モデムなどをIPネットワークへ接続することで、アナログポートを集中化することができます。また、IPネットワークとアナログ回線の効率的な統合による回線コストの削減を実現します。

アナログ電話ゲートウェイ

ATA 186



VG224



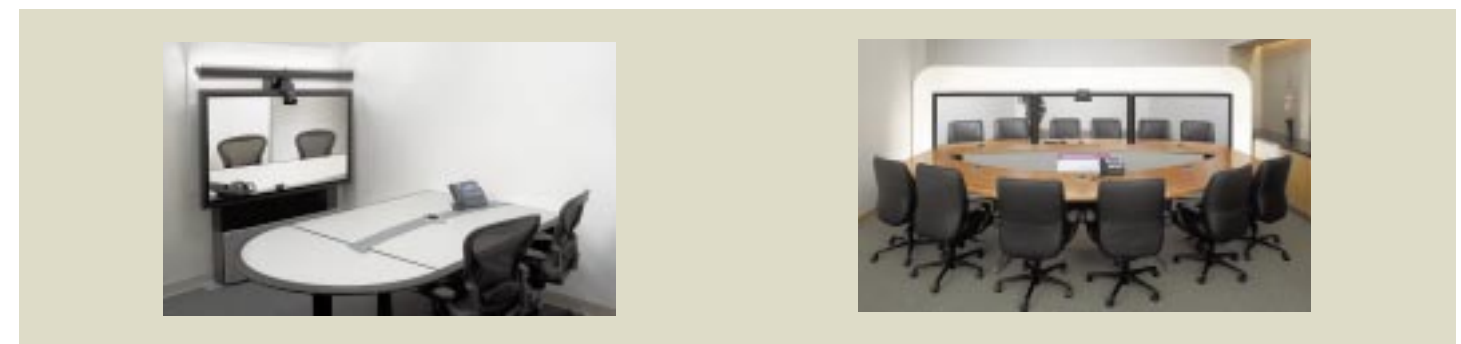
製品名	アナログ電話ゲートウェイ	
	ATA 186	VG224
手配型名	LCTAT186A*	LCTVG224
音声	インターフェース	FXS
	チャンネル数	2
	音声コーデック	G.711, G.729, G.729a, G.729ab2, G.723.1
LAN	呼制御プロトコル	SCCP / MGCP / H.323 / SIP
	インターフェース	10BASE-T x 1
回線数	プロトコル	10 / 100BASE-T x 2
		TCP / IP
諸元	回線数	1
	外形寸法(W.D.H)	165 x 146 x 38mm
	質量	0.425kg
	電源	AC100V
	動作温度	5 ~ 40

手配型名の「*」は搭載メモリ / 電源などの種類により異なります。詳細は担当営業まで問い合わせ願います。

等身大ハイビジョン会議システム

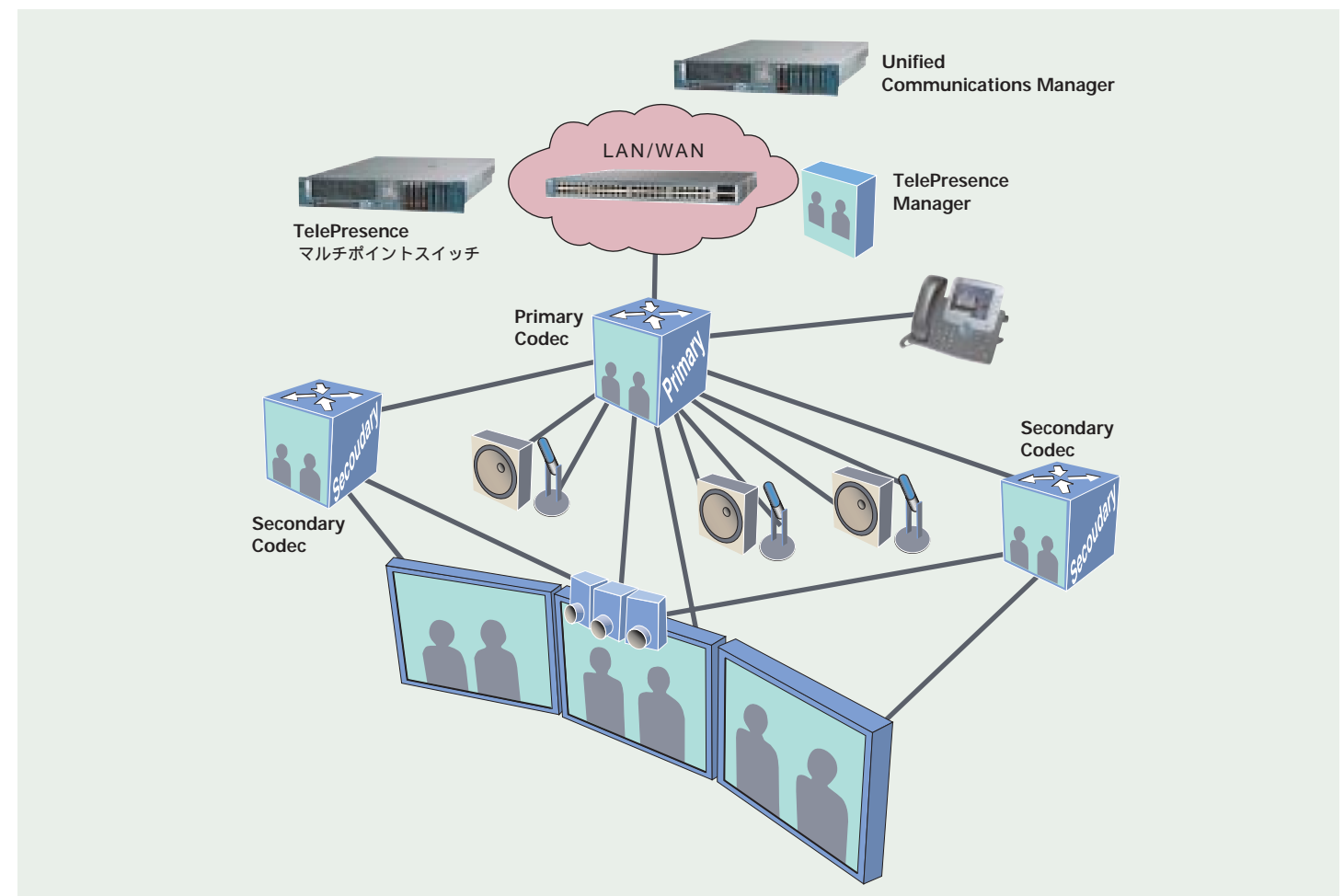
TelePresenceは、臨場感にあふれたフェイスツーフエイスの会議環境をネットワーク経由で実現する等身大ハイビジョン会議システムです。高解像度画像、高品質な音声並びに照明、最適な音声処理により、遠隔地にいる参加者と同一の空間を共有しているような臨場感・一体感を提供します。




TelePresenceを導入することにより、出張時の事務手続きや移動によって生じる拘束時間が削減され、事業の継続性やビジネスの生産性が向上します。特に経営執行に関する利用者においては今まで以上に迅速な判断が行え、円滑なビジネス推進が実現できます。



TelePresenceは、小規模なグループミーティング向けのTelePresence 1000と、大規模なグループミーティング向けのTelePresence 3000で構成されます。また、TelePresence Managerソフトウェアにより、会議のスケジューリング、管理および会議の詳細を記録するレポート機能を提供します。

さらに、TelePresenceマルチポイントスイッチソフトウェアを導入することで、複数拠点での会議が可能となります。



TelePresence 構成要素		
製品	概要	
<p>TelePresence 1000</p> 	<p>65インチ プラズマディスプレイ×1、スピーカー、マイク、照明装置が含まれ、小スペース(個人オフィスなど)でも使いやすいフラッシュマウント用の設計となっています。小規模グループや1対1での対話に最適です。</p>	
<p>TelePresence 3000</p> 	<p>65インチ プラズマディスプレイ×3、スピーカー、マイク、照明装置、6席の会議用テーブルが含まれ、大規模なグループミーティング(1つのサイトに最大6名、1つの「仮想テーブル」の参加者は最大12名)に対応します。</p>	
<p>TelePresence Manager</p> 	<p>会議のスケジューリング、管理および会議の詳細を記録するレポート機能を提供します。企業向けのグループウェアおよびUnified Communications Managerと統合されているため、予定表を使ってTelePresenceを利用した会議をスケジューリングでき、IP Phoneのボタン1つで会議を開始できます。</p>	
<p>TelePresence マルチポイントスイッチ</p> 	<p>複数拠点を1つのTelePresenceでの会議に参加させることができます。音声起動式のスイッチングで画面を切り替えることにより、より臨場感のある会議が可能となります。また、TelePresence Managerと連携することにより、複数拠点の会議をスケジューリングすることも可能です。</p>	
<p>Unified Communications Manager</p>	<p>Unified Communicationsシステムにおいてコール管理を行います。</p>	

特長

1. 遠隔地との高品質なコミュニケーション環境を提供

- (1) 実物大の高解像度画像
720pもしくは1080pの高解像度ビデオ画像をサポートし、離れた場所にいる参加者を65インチプラズマディスプレイによって実物大の画像で見ることができます。
- (2) 特別設計の高解像度カメラとクラスタ
固定カメラによって部屋の高品質な高解像度画像が提供され、利用者の操作は不要です。
- (3) 高品質な音声
・全二重音声によって自然な会話を行うことができ、マイクの電子機器は携帯電話などの携帯型デバイスからの不快な干渉を防止できるよう設計されています。

- ・ TelePresence 3000では、マルチチャンネルによって発言者の音声画面の位置から聞こえてきます。
- (4) 最適化された環境
・ 高品質の照明と音声処理により、遠隔地との臨場感あふれたコミュニケーション環境を提供します。
- ・ TelePresence 3000ではプロジェクターも用意されており、プラズマディスプレイの下にあるスクリーンにパソコンの画面を手軽に表示することができます。

2. 簡易な運用

企業向けグループウェア(Microsoft Exchange, Outlook)と連携でき、会議をスケジューリングすることができます。また、TelePresence Managerと連携した会議のスケジューリング、Unified IP Phoneによる会議の開始、終了など、利

用者の操作は非常に簡易化されています。そのため、参加者の会議運営における負荷は最少に抑えられ、会議に集中して取り組むことが可能です。

製品名	TelePresence		
	TelePresence 1000	TelePresence 3000	
手配型名	LCL1000A1	LCL3000A1	
帯域幅の要件	5Mbps	15Mbps	
ビデオ規格	H.264		
フレームレート	30フレーム/秒(H.264使用)		
NTSC	720pおよび1080p		
ディスプレイ解像度	1,920×1,080(ネイティブ)		
スクリーンサイズ	65インチ		
スクリーン数	65インチプラズマディスプレイ×1	65インチプラズマディスプレイ×3 専用プロジェクター用スクリーン×1	
音声規格	G.711およびAAC-LD(22kHz)		
音声機能	シスコダイナミックエコキャンセレーション		
マルチポイントアクセス数	最大36拠点(すべてTelePresence1000の場合、すべてTelePresence3000の場合は、12拠点となります)		
TelePresence 高解像度カメラ	3CCD		
	CMOS 2/3インチセンサー		
	Cマウントレンズ		
	1080p 30		
	最小照度300ルクス 手動フォーカス		
ネットワークインターフェース	LAN / イーサネット(RJ-45 100 / 1000Mbps)×1		
	IP Phone接続用LAN / イーサネット(PoE / IEEE802.3af)×1		
諸元	外形寸法(W.D.H)	1.6×0.36×1.5m	5.8×4.6×2.5m
	質量	299kg(貨物重量)	1,907kg(貨物重量)
	電源	1,996W(NEMA5-20×1)(19.9A@100V~7.5A@240V)	7,392W(NEMA5-20×4)(73.9A@100V~28.8A@240V)
	会議室の動作温度	5~30	
	相対湿度	10~95%(結露なきこと)	

製品名	TelePresence			
	Unified Communications Manager	TelePresence Manager	TelePresence マルチポイントスイッチ	
手配型名	LCLCM51L2	LCL7835H2	LCLTMSA1	
ネットワークインターフェース	ネットワークインターフェースカード イーサネットコネクタ	オンボード 10 / 100 / 1000BASE-T×2 RJ-45コネクタ×2		
インターフェースポート	シリアルポート	1		
	パラレルポート	0		
	USB 2.0ポート	4(シャーシ前面に1、内部に1、背面に2)	5(シャーシ前面に2、内部に1、背面に2)	
	キーボードポート	PS / 2 × 1		
	マウスポート	PS / 2 × 1		
プロセッサ	プロセッサ(CPU)	Intel Dual-Core Xeon 3050	Intel 5140 Xeon DP	
	プロセッサ内部クロック速度	2.13GHz	2.33GHz	
	レベル2キャッシュ	2MB	4MB	
	プロセッサ数	1	2	
	BIOSタイプ	フラッシュ		
メモリ仕様	搭載メモリ容量	2GB(2×1GB)	4GB(4×1GB)	
ハードディスク	インターフェースのタイプ	SATA	SAS	
	搭載ハードディスク	160GB×2	72GB×2	72GB×4
	外形寸法(W.D.H)	440×559×43mm	445×660×86mm	
諸元	質量	12.3kg	27.2kg	
	電源	486W(6A@100V~3A@240V)	1,000W(10A@100V~6.1A@200V)	
	動作温度	10~35		
	相対湿度	10~90%(結露なきこと)		