

キャリアネットワークから小規模事業所まで多様なニーズをサポート

富士通は、1991年より自社製ルータの販売を開始して以来、これまで多くのお客様の最新IPネットワーク構築にご利用いただいております。製品体系として、シスコシステムズ社との提携によってご提供するキャリア向けハイエンドルータのFujitsu and Cisco CRS-1シリーズ、Fujitsu and Cisco XR12400シリーズ、業界最高水準の性能を持つシスコシステムズ社製ルータCiscoシリーズ、高度なVPN機能やQoS機能をサポートするSi-Rシリーズ、Si-Rシリーズで培った機能 / 技術を投入したコストパフォーマンスに優れたSi-R70brinを提供。これら各シリーズの提供により、キャリアネットワークから小規模事業所まで、幅広いニーズをサポートします。

また、それぞれのシリーズにおいて、性能や信頼性、インターフェースの種類などにより多様なラインナップを用意し、お客様のネットワーク環境に柔軟に対応いたします。

富士通・シスコ共同ブランド品

Fujitsu and Cisco CRS-1シリーズ

富士通・シスコシステムズ両社の技術や経験を融合することによって、IPネットワークインフラにおける機能、信頼性およびサポートの充実を実現します。

1	長期的なシステム利用に対応	業界で初めてOC-768c / STM-256c POSインターフェースに対応。最大92Tbpsまで拡張可能であり、システム投資を長期的に保護。
2	システムの常時稼働	自己回復型OSであるCisco IOS XRソフトウェア搭載。サービスの中断なく、保守やアップグレードなどが可能。
3	セキュアなシステム仮想化	単一のルータで最大限のセキュリティを確保しながらパブリックサービスとプライベートサービスを分離でき、運用効率と管理効率の向上が可能。

Fujitsu and Cisco XR12400シリーズ

1	システムの常時稼働	自己回復型OSであるCisco IOS XRソフトウェア搭載。サービスの中断なく、保守やアップグレードなどが可能。
2	セキュアなシステム仮想化	単一のルータで最大限のセキュリティを確保しながらパブリックサービスとプライベートサービスを分離でき、運用効率と管理効率の向上が可能。

実績のIPアクセスルータ

Si-Rシリーズ

1	高速スループット	VPN暗号化 / トンネリング通信性能は、ルータ各クラスで最高レベル。
2	先進IP / セキュリティ機能を満載	VoIP、IPv6、SPI型ファイアーウォール。

小型 / 低価格化対応VPNルータ

Si-R70brin

1	中小規模のオフィスに最適な仕様	軽量 / コンパクト設計、ファンレス設計 VCCIクラスB準拠。
2	Si-Rシリーズの先進機能を標準搭載	ダイナミックVPN機能、Web簡単設定メニュー。

シスコシステムズ社製ルータ

Ciscoシリーズ

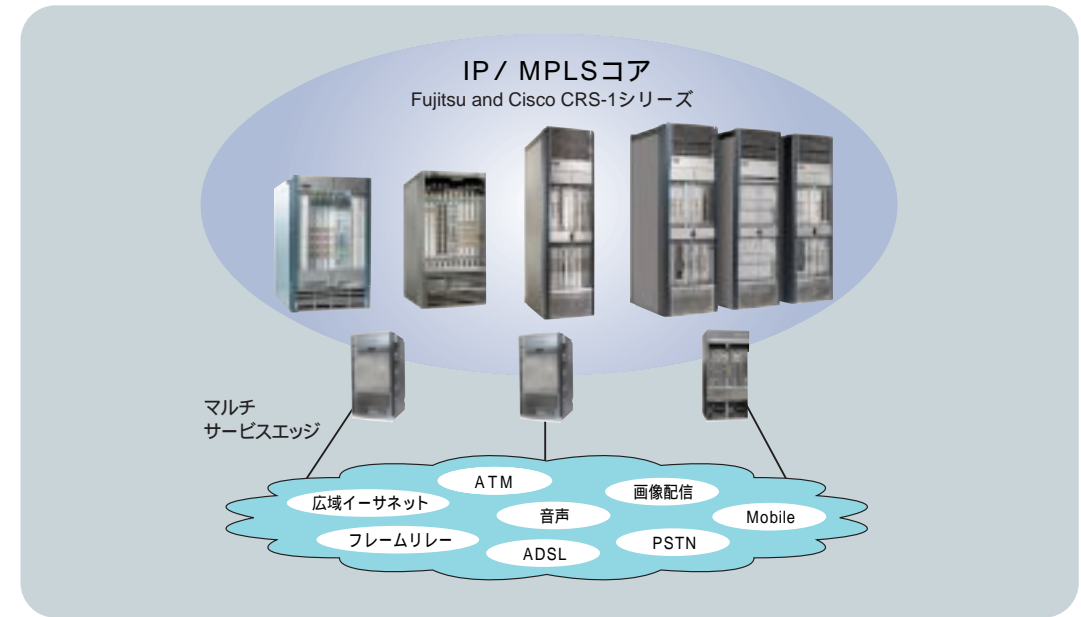
1	さまざまな機能を統合	シスコシステムズ社の「Cisco ISRシリーズ」はセキュリティ機能や音声ゲートウェイなどさまざまな機能を統合し多彩なソリューションを実現。
2	豊富なラインナップ	豊富なラインナップを提供し、規模やコストに応じたネットワークを構築可能。

1. 高信頼・最新IP通信サービスインフラの構築

対応機種 Fujitsu and Cisco CRS-1

Fujitsu and Cisco CRS-1はキャリアネットワークに求められる最高レベルの品質基準に対応するとともに、最新サービスを提供するためのさまざまな最先端IP機能を搭載し、最大92Tbpsまで拡張することが可能な唯一のキャリアレーティングシステムです。本製品は富士通・シスコシステムズ両社で共同開発を実施した次世代OS「Cisco IOS XR」を搭載していません。

日本の通信事業者様の厳しい信頼性への要求に応えるため、富士通の持つ長年にわたる日本市場におけるノウハウや自社製品開発で培った高可用性技術を活かし、日本の通信事業者様のご要望機能を実現しています。



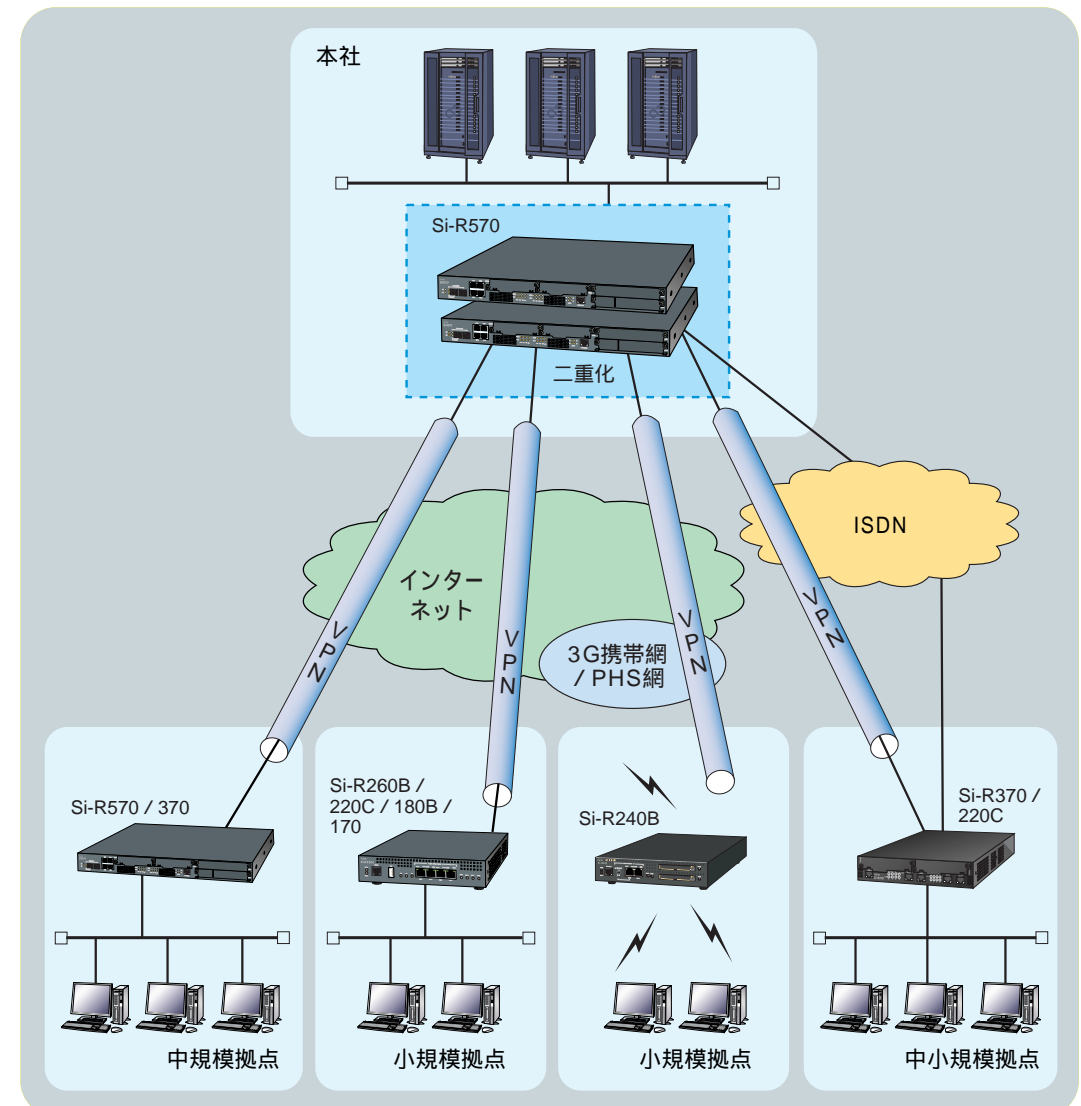
2. 企業ネットワークのIPインフラ

対応機種 Si-R

企業を支えるIPインフラにおいて、富士通のネットワーク製品はブロードバンド時代の企業ネットワークの要件である高速、高信頼かつ高品質なサービスを提供します。

IPアクセスルータ「Si-Rシリーズ」では、高い処理能力が必要とされるVPN暗号化時においても、他社同クラスルータを大幅に上回る中継性能を実現。

また、通信回線のバックアップとしてISDNや3G携帯網などを利用することで経路の二重化を図り、信頼性を向上させることができます。さらに、帯域制御機能を標準搭載することで、例えば音声などのような遅延の許されないデータを保証し、通信品質を確保します。



Fujitsu and Cisco CRS-1シリーズ

製品情報 : <http://fenics.fujitsu.com/products/crs-1/>

シスコシステムズ社との協業により、高信頼・最新サービスをご提供するハイエンドルータ

Fujitsu and Cisco CRS-1シリーズは、日本の通信キャリア様への機能の実現や品質要求に応えるサポートのために、シスコシステムズ社との提携によって提供される共同ブランド製品です。

富士通・シスコシステムズ両社の技術や経験を融合することによって、Cisco IOS XRの共同開発を行い、IPネットワークインフラにおける機能、信頼性およびサポートの充実を実現します。本シリーズは、キャリアネットワークに求められる最高レベルの品質基準に対応するとともに、最新サービスを提供するためのさまざまなIP機能を搭載しています。



4スロット シングルシェルフシステム

40Gbps / スロットの4スロットラインカードシェルフ
320Gbpsのスイッチング容量を提供
19インチラック搭載型シェルフ



8スロット シングルシェルフシステム

40Gbps / スロットの8スロットラインカードシェルフ
640Gbpsのスイッチング容量を提供
19インチラック搭載型シェルフ



16スロット シングルシェルフシステム

40Gbps / スロットの16スロットラインカードシェルフ
1.28Tbpsのスイッチング容量を提供
自立型シェルフシステム
マルチシェルフシステムへの拡張が可能



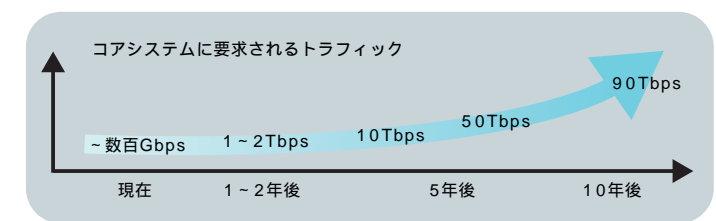
マルチシェルフシステム

40Gbps / スロットの32スロットマルチシェルフ
2.56Tbpsのスイッチング容量を提供
自立型シェルフシステム
16スロットシングルシェルフシステムからの拡張が可能

特長

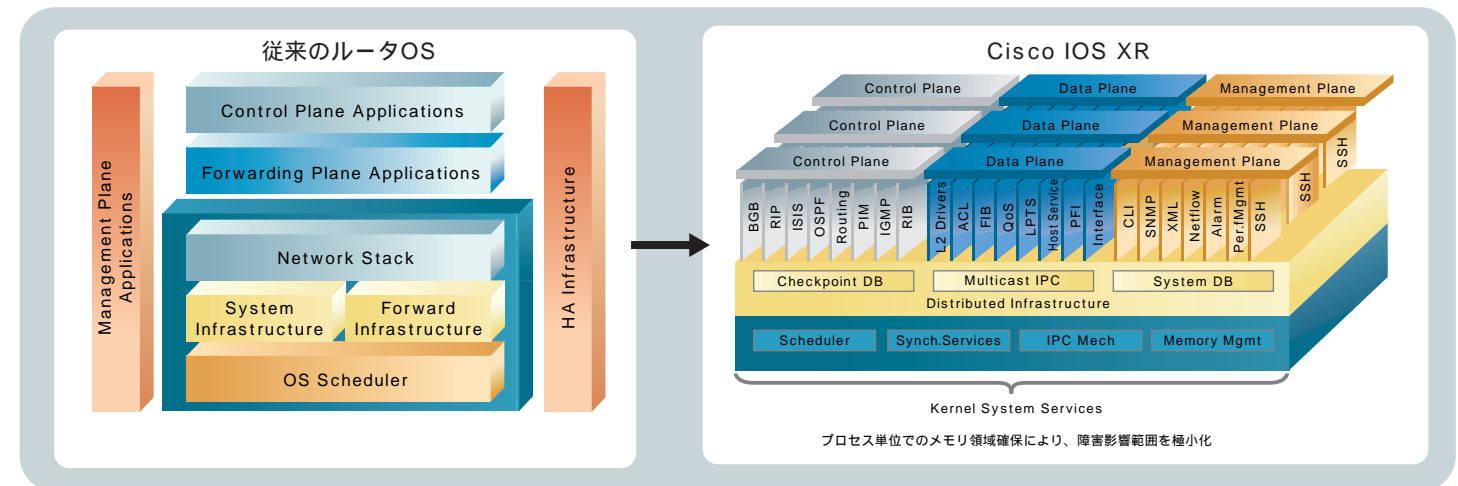
1. マルチシェルフ対応により、最大で9.2テラビットまで増強可能

業界で初めてOC-768c / STM-256c POSインターフェースに対応し、将来最大9.2Tbpsまで拡張可能なキャリアレーティングシステムです。マルチシェルフの構成が可能なので、データ、音声、画像データなど年々増加するトラフィック要求に対しても、システム拡張によって対応することが可能であり、システム投資を長期的に保護します。



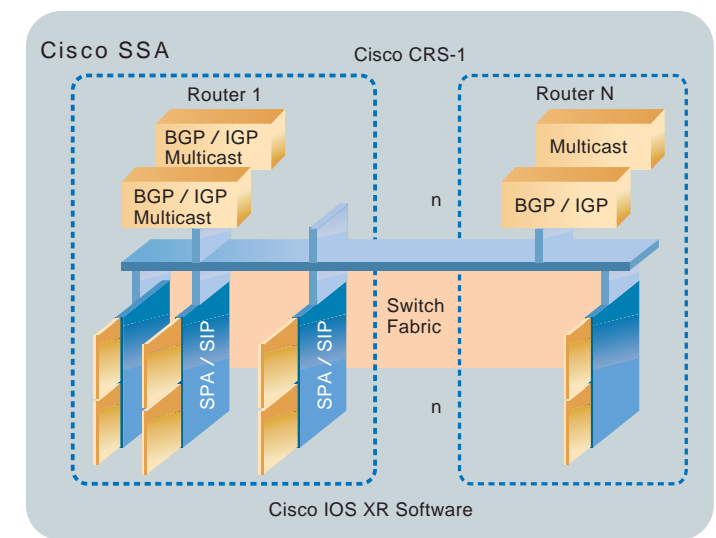
2. システムの常時稼働

マルチシェルフ構成に対応可能な自己回復型OSであるCisco IOS XRソフトウェアを搭載しています。Cisco IOS XRは、サービスもしくはユーザー単位のトラフィックや運用の分離機能によって、障害による影響範囲を限定・隔離する機能を備えており、サービスを中断させることなく保守やアップグレード、機能強化、ハードウェア拡張の作業が可能です。



3. セキュアなシステム仮想化

本シリーズは富士通とシスコが共同で開発したCisco IOS XRソフトウェアが搭載されています。Cisco IOS XRソフトウェアの「サービス分離アーキテクチャ」(SSA: Service Separation Architecture)によって、単一のルータを物理パーティション(複数の分割した領域)と論理パーティションによって仮想的に分割(仮想化)できるため、パブリックサービスとプライベートサービスを分離して運用することが可能となります。サービスとお客を互いに分離することにより、最大限のセキュリティが確保され、運用効率と管理効率が向上します。



4. 柔軟なサービス提供

世界最高レベルの40Gbps ASICであるCisco Silicon Packet Processor(SPP)独自のサービス分離アーキテクチャ、業界初の本格的な分散制御など、最新サービスを提供する上で必要となる機能および性能を実現しています。今後求められる統合型ネットワークサービス提供においても、柔軟に対応することが可能です。

本シリーズは、40Gbps / スロットの卓越した処理性能、MPLS Traffic Engineering(TE) MPLS Fast Reroute(FRR)などの高度なMPLS機能、3レベルの階層制御などの強力かつ柔軟なQoS制御機能を備え、次世代のIP / MPLSコアネットワークに最適な製品です。

製品情報 : <http://fenics.fujitsu.com/products/xr1200/>

Fujitsu and Cisco XR12400シリーズ

シスコシステムズ社との協業により提供する次世代ハイエンドルータ

Fujitsu and Cisco XR 12400シリーズは、富士通・シスコ両社の技術や経験を融合して共同開発したCisco IOS XRソフトウェアを搭載した次世代ルータです。革新性を誇る独自の分散制御、セキュアなシステム仮想化、システムの常時稼働、および拡張性の高いマルチサービス提供を実現し、1スロット当たり2.5Gbpsから10Gbpsに拡張可能なインテリジェントなルーティングソリューションを提供します。

特長

1. システムの常時稼働を実現

自己回復型OSであるCisco IOS XRソフトウェアを搭載。Cisco IOS XRソフトウェアは、サービスもしくはユーザー単位のトラフィックや運用の分離機能によって障害による影響範囲を限定・隔離する機能を備えており、サービスを中断させることなく保守やアップグレード、機能強化、ハードウェア拡張の作業が可能です。

2. セキュアなシステム仮想化

XR12400シリーズの「サービス分離アーキテクチャ(SSA; Service Separation Architecture)」によって、単一のルータを仮想的に分割 仮想化 できるため、パブリック サービスとプライベート サービスを分離して運用することが可能となります。サービスとお客を互いに分離することにより、最大限のセキュリティが確保され、運用効率と管理効率が向上します。

3. マルチサービス拡張性

装置の管理およびプロトコル処理を行うPerformance Route Processor(PRP)と、物理インタフェースを終端し、レイヤー3のルーティング処理を行うIP Services Engine(ISE)ラインカードに機能・性能の処理を分散しますので、システムに搭載されたハードウェアの合計容量を最大限に利用することができます。また、各ISEライン カードの専用キューイングASICが、優れたQoSを提供し、拡張性やパフォーマンスに影響を与えず、映像・音声・遅延による影響を受け易いデータを遅延や揺らぎから守ります。さらに、マルチキャストのフレーム複製をスイッチ ファブリックで処理をするため、サービスの中断を招く輻輳を回避することができます。



製品名	Fujitsu and Cisco CRS-1					
	4スロットシングルシェルフシステム	8スロットシングルシェルフシステム	16スロットシングルシェルフシステム	マルチシェルフシステム		
スイッチング容量	320Gbps	640Gbps	1.28Tbps	2.56Tbps		
インターフェーススロット数	4(40Gbps / スロット)	8(40Gbps / スロット)	16(40Gbps / スロット)	32(40Gbps / スロット)		
インターフェースポート数(最大)	OC-768c / STM-256c POS	4	8	16		
	OC-192c / STM-64c POS	16	32	64		
	OC-48c / STM-16c POS	64	128	256		
	OC-12c / STM-4c POS	192	384	768		
	OC-3c / STM-1c POS	192	384	768		
	10GbE	32	64	128		
1GbE	192	384	768	1536		
高信頼機能	RP / 電源冗長構成	二重化				
	NSF(Non Stop Forwarding)	RIPv2, EIGRP, OSPFv2, OSPFv3, IS-IS, BGP4, BGP4+, LDP, RSVP-TE, マルチキャスト				
	ホットスタンバイ機能	VRRP, HSRP				
	ソフトウェア高信頼機能	プロセスリスタート、リソース不足管理				
	MPLS高信頼機能	MPLS Fast Reroute(FRR)				
リンク冗長化	リンクバンドリング、SONET APS					
ルーティングプロトコル	IPv4	unicast	RIPv2, EIGRP, OSPFv2, IS-IS, BGP4			
		multicast	IGMPv2 / v3, PIM-SM, PIM-SSM, MSDP, MBGP			
	IPv6	unicast	OSPFv3, IS-IS, BGP4+			
		multicast	MLDv1 / v2, PIM-SM, PIM-SSM, MBGP			
MPLS	LDP, RSVP, Diffserv-TE, MPLS, Traffic Engineering, GMPLS, L3-VPN(RFC2547)、L2-VPN(EoMPLS)					
トラフィック制御	IPフィルタリング(ACL)、MPLS-TE, ECMP					
サービス分離機能	SDR, Process Replacement					
QoS	MQCを使用したQoS / CoS, マルチキャストQoS 3レベルの階層化キューイング(Ingress / Egressに8000キュー) ポリシング(入力および出力方向)、パケット分類 / マーキング					
保守・運用	活性挿抜(ホットスワップ)	RR, ラインカード、ファブリックカード				
	セキュリティ機能	MD5, SSL, SSHv2, SFTP, IPsec				
	運用・監視インターフェース	拡張CLI, XML, SNMP, Telnet, SSH, Craft Works Interface(CWI)、IP SLA				
諸元	本体外形寸法(W.D.H)	448.2 x 754.4 x 762.0mm	444.5 x 929.6 x 979.9mm	599.4 x 914.4 x 2,133.6mm	FCC 599.4 x 889.0 x 2,133.6mm LCC 599.4 x 914.4 x 2,133.6mm	
	ケーブルサポート・正面カバーを含む寸法(W.D.H)	471.2 x 769.1 x 762.0mm	444.5 x 1,028.7 x 979.9mm	599.4 x 1,008.4 x 2,133.6mm	FCC 599.4 x 1,042.0 x 2,133.6mm LCC 599.4 x 1,008.4 x 2,133.6mm	
	質量	173kg以下	295kg以下	723kg以下	FCC 707kg以下 LCC 723kg以下	
	電源 / コンセント形状	DC-48V	(圧着端子)			
		AC200V	(単相) NEMA L6-20プラグ	(三相スター / デルタ) IEC 60309プラグ(スター) NEMA L15-30Pプラグ(デルタ)	(三相スター / デルタ) 532P6W(スター) 460P9W(デルタ)	
	消費電力	4,185W(AC) / 4,278W(DC)以下	8,750W(AC) / 7,900W(DC)以下	16,560W(AC) / 14,980W(DC)以下	LCC 16,560W(AC) / 14,980W(DC)以下 FCC 10,400W(AC) / 9,100W(DC)以下	
	環境条件	温度	5 ~ 40			
		湿度	5 ~ 85%RH (結露なきこと)			
	適合基準	安全性	IEC 60950-1, IEC 60825 Laser Safety			
		EMC / EMI	CISPR 22(EN55022)Class A, VCCI Class A			

Fujitsu and Cisco CRS-1シリーズは、富士通・シスコシステムズ社の提携によってご提供する富士通・シスコ共同ブランド品です。

製品名	Fujitsu and Cisco XR12400シリーズ					
	XR12416	XR12410	XR12406	XR12404		
スイッチング容量	320Gbps	200Gbps	120Gbps	80Gbps		
インターフェーススロット数	15 / 14	9 / 8	5 / 4	3 / 2		
(PRP-重化 / PRP冗長化)	(10Gbps / スロット)	(10Gbps / スロット)	(10Gbps / スロット)	(10Gbps / スロット)		
インターフェースポート数 (PRP-重化 / PRP冗長化)	OC-192c / STM-64c POS	30 / 28	18 / 16	10 / 8		
	OC-48c / STM-16c POS	60 / 56	36 / 32	20 / 16		
	OC-12c / STM-4c POS	60 / 56	36 / 32	20 / 16		
	OC-3c / STM-1c POS	240 / 224	144 / 128	80 / 64		
	10GbE	30 / 28	18 / 16	10 / 8		
	1GbE	300 / 280	180 / 160	100 / 80		
	Fast Ethernet	480 / 448	288 / 256	160 / 128		
	Clear Channel T3 / E3	240 / 224	144 / 128	80 / 64		
	Channelized T3	240 / 224	144 / 128	80 / 64		
	高信頼機能	RP / 電源冗長構成	二重化			
NSF(Non Stop Forwarding)		RIPv2, EIGRP, OSPFv2, OSPFv3, IS-IS, BGP4, BGP4+, LDP, RSVP-TE, マルチキャスト				
ホットスタンバイ機能		VRRP, HSRP				
ソフトウェア高信頼機能		プロセスリスタート、リソース不足管理				
MPLS高信頼機能		MPLS Fast Reroute(FRR)				
リンク冗長化	SONET APS					
ルーティングプロトコル	IPv4	unicast	RIPv2, EIGRP, OSPFv2, IS-IS, BGP4			
		multicast	IGMPv2 / v3, PIM-SM, PIM-SSM, MSDP, MBGP			
	IPv6	unicast	OSPFv3, IS-IS, BGP4+			
		multicast	MLDv1 / v2, PIM-SM, PIM-SSM, MBGP			
MPLS	LDP, RSVP, Diffserv-TE, MPLS Traffic Engineering, GMPLS, L3-VPN(RFC2547)、L2-VPN(EoMPLS)					
トラフィック制御	IPフィルタリング(ACL)、MPLS-TE, ECMP					
サービス分離機能	SDR, Process Replacement					
QoS	MQCを使用したQoS / CoS, マルチキャストQoS、3レベルの階層化キューイング(Ingress / Egressに2048 ~ 8192キュー) ポリシング(入力および出力方向)、パケット分類 / マーキング					
保守・運用	活性挿抜(ホットスワップ)	PRP, ラインカード、ファブリックカード				
	セキュリティ機能	MD5, SSL, SSHv2, SFTP, IPsec				
	運用・監視インターフェース	拡張CLI, XML, SNMP, Telnet, SSH, Craft Works Interface(CWI)、IP SLA				
諸元	本体外形寸法(W.D.H)	438.0 x 559.0 x 1,816.0mm	482.6 x 559.0 x 952.5mm	439.0 x 711.0 x 470.0mm	441.5 x 698.5 x 222.3mm	
	ケーブルサポート・正面カバーを含む寸法	476.0 x 610.0 x 1,842.0mm	482.6 x 610.0 x 952.5mm	480.0 x 711.0 x 470.0mm	480.1 x 698.5 x 222.3mm	
	質量	177kg以下	125kg以下	94kg以下	47kg以下	
	電源	DC-48V				
		AC200V				
		AC100V				
	消費電力	4,706W(AC) / 4,210W(DC)	2,791W(AC) / 2,430W(DC)	1,950W(AC) / 1,630W(DC)	1,341W(AC) / 1,280W(DC)	
	環境条件	温度	0 ~ 40			
		湿度	10 ~ 90%RH (結露なきこと)			
	適合基準	安全性	IEC 60950, IEC 60825 Laser Safety			
EMC / EMI		CISPR 22(EN55022)Class B, VCCI Class A				
耐環境性能	NEBS					

Fujitsu and Cisco XR12400シリーズは富士通・シスコシステムズ社の提携によってご提供する富士通・シスコ共同ブランド品です。


Si-Rシリーズ

高速 / 高品質 / 高信頼な企業ネットワークを実現するIPアクセスルータ

高品質なIP-VPNサービスや、コストパフォーマンスの高いブロードバンドサービスを最大限に活用していただくためのIPアクセスルータです。高度なVPN機能やQoS機能など、次世代の企業ネットワークシステムを構築するための最適なソリューションをご提供します。

Si-Rシリーズラインナップ

10 / 100 / 1000BASE-T	モジュール拡張モデル	Si-R570 中大規模向け 高性能VPNルータ (500Mbps / 1000)
10 / 100BASE-TX ATM 25M PRI (~1.5Mbps) BRI		Si-R370 拡張WANモジュール対応VPNルータ (180Mbps / 500)
10 / 100BASE-TX ATM 25M	スタンダードモデル	Si-R260B ATM対応VPNルータ (120Mbps / 100)
10 / 100BASE-TX 3G / PHS BRI		Si-R240B 無線LAN / WAN対応VPNルータ (130Mbps / 100)
10 / 100BASE-TX		Si-R220C ISDNバックアップ対応 VPNルータ (130Mbps / 100)
10 / 100BASE-TX		Si-R180B 高性能VPNルータ (110Mbps / 50)
10BASE-T BRI		Si-R130B VPN対応ISDNルータ (128kbps / 48)
		Si-R30B ISDNルータ (VPN非対応)



IPv6 Ready Logo Phase-2 : IPv6対応機器同士の高度な相互通信についての認定プログラム
詳細はホームページをご覧ください
<http://www.ipv6ready.org/>
Si-R130B / 30Bは対象外

()内はVPN性能 / VPN対地数の最大値
VPN性能はSmart Bitsによる当社測定値

特長

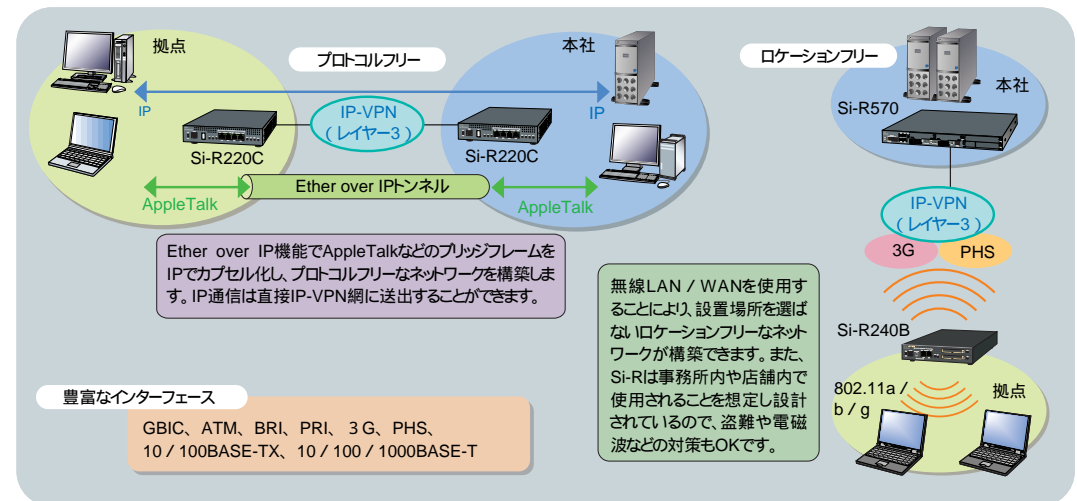
安心安全	ファイアーウォール	Si-Rシリーズは、ACL / SPI / IDSなどのファイアーウォール機能を搭載しており、インターネット接続時の外部からの脅威に対して高いセキュリティを実現。
	セキュリティスロット	ケンジントン社製スリムマイクロセーパーク (別売) に対応した盗難防止機構を装備。ワイヤーの一端を机や柱などの固定物に取り付けることで、ルータ本体自体の盗難の防止が可能。
	装置固有パスワード	万一、ルータの設定情報 (Config) が流失した場合でも、他のルータでそのConfigが使えないように、Si-Rでは「装置固有パスワード」をサポート。特定のSi-R上で設定されたConfigは、そのSi-Rのみ使用可能。
便利	商用最高レベルのセキュリティ認証を追求	Si-R基本ソフトウェアに含まれる「Si-R Security Software V02.02」は、商用最高レベルとなるISO / IEC15408 EAL4+ ALC_FLR.1を取得。お客様システムに安心した適用が可能。
	豊富なインターフェース	大容量で高速なGigaインターフェースから安定性の高いATM回線、バックアップに最適なISDNまで多種多様なインターフェースを装備。また、Si-R240Bでは3G携帯やPHSなど無線WANカードもサポート。
	プロトコルフリー	Ether over IP機能をサポート。IP-VPNやインターネット-VPNのようなIP通信のみのWANサービスでもEther over IP機能を使用することで、プロトコルフリーなネットワークが構築可能。
快適	ロケーションフリー	Si-R240Bは、3G携帯、PHSや802.11a / b / gなどの無線LAN / WANに対応しているため設置場所を選ばず、ケーブル配線無しに利用可能。
	QoS機能	IP-VPN網、L2-VPN網のQoSに合わせてTOS、COS値を変換可能です。また、拠点ごとにシェーピングを設定し、さらに帯域制御を行うことも可能。
	ダイナミックVPN	拠点に動的IPを使用するとスター型ネットワークとなり、センター回線 / 装置がボトルネックとなります。Si-RではダイナミックVPNを使用することにより拠点間通信が可能となり、VoIPなど遅延に弱いアプリケーションに最適なネットワークを提供します。
環境	グリーン製品対応	富士通独自の環境強化型製品の基準「グリーン製品強化規定」に従って、45項目の製品環境アセスメントを実施。リサイクル、省エネ化、環境にやさしい素材の採用などを推進した地球にやさしい製品。

製品情報 : <http://fenics.fujitsu.com/products/sir/>

1. プロトコルフリー / ロケーションフリーなネットワーク構築

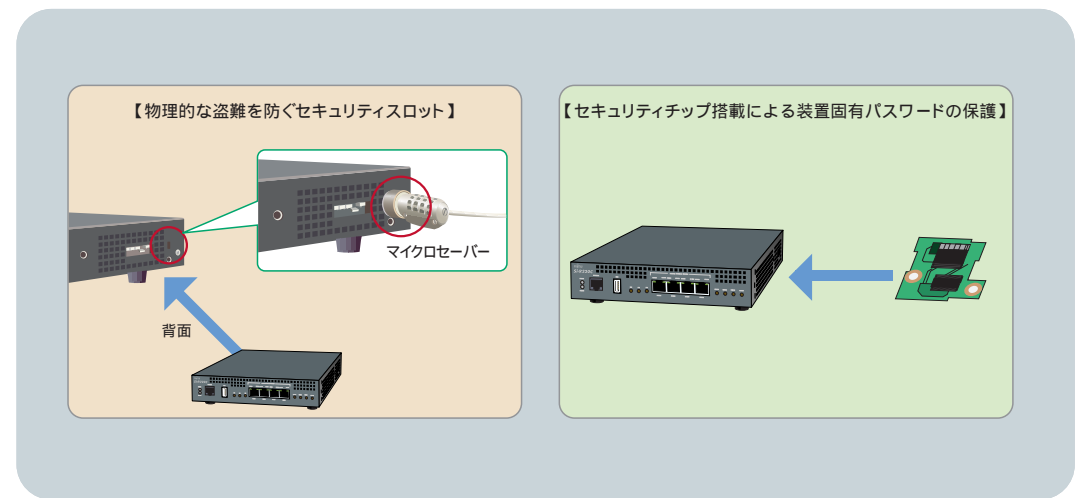
Si-Rシリーズは豊富なインターフェースをサポートしており通信キャリアが提供するさまざまな回線サービスに対応できます。

またEther over IP機能を活用したプロトコルフリーなネットワーク構築することができます。さらにSi-R240BはWAN側に3G携帯やPHS、LAN側に無線LANを使用することで、ケーブル配線無しにロケーションフリーなネットワークを構築可能です。



2. Si-Rシリーズの強固なセキュリティ対策

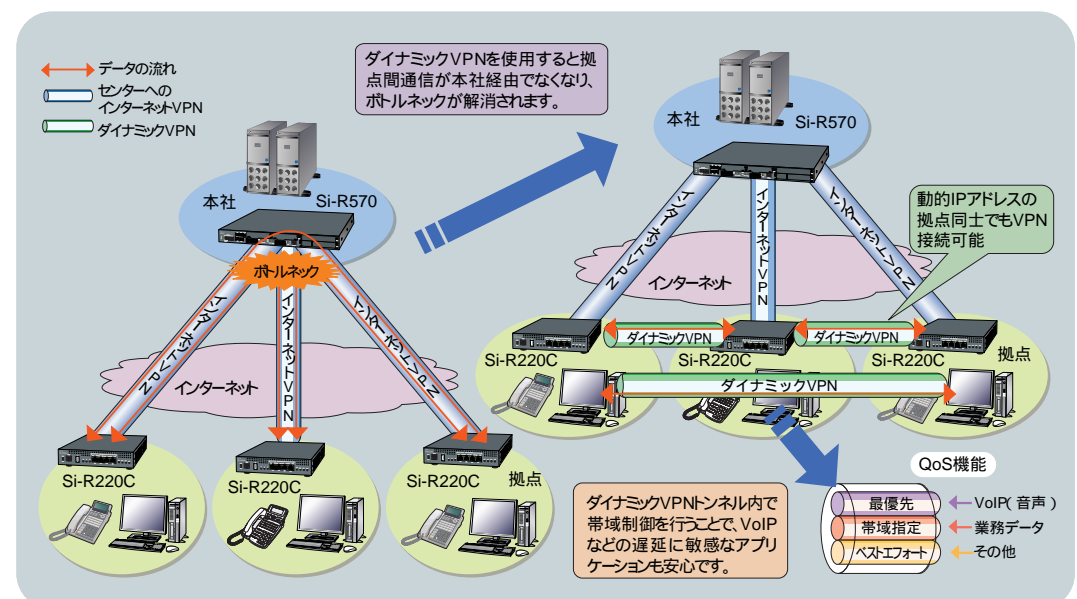
- ACL / SPI / IDSなどのファイアーウォール機能を搭載。
- ケンジントン社製スリムマイクロセーパーク (別売) に対応した盗難防機構を装備し、本体自体の盗難を防止。
- 「装置固有パスワード」をサポート。特定のSi-R上で設定されたConfigは、そのSi-Rだけでしか使えなくなります。さらに、装置固有パスワードはセキュリティチップにより完全に保護。
- 商用最高レベルのセキュリティ認証 (ISO / IEC15408 EAL4+ ACL_FLR.1) を取得。



3. ダイナミックVPNを利用した快適な拠点間通信

動的IPアドレスを使用したインターネットVPN環境では、これまで拠点間の通信時にも必ずセンターを経由する必要がありました。ダイナミックVPNを使用することで、拠点間にて直接通信することが可能となります。これにより、センター側の負荷を大幅に軽減することが可能となります。

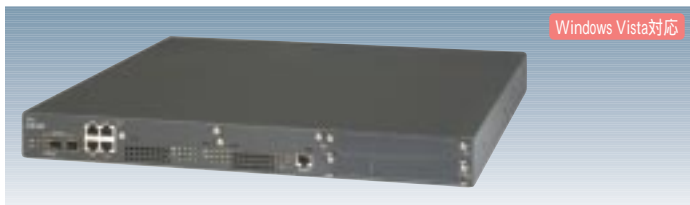
(* 拠点間通信の制御情報はセンターを経由します)



モジュール拡張モデル

中大規模向け高性能VPNルータ

Si-R570



標準価格(税別): ¥900,000

標準ポート:10 / 100 / 1000BASE-T ×4ポート
SFP-GBIC ×2ポート(標準ポートの2ポートと排他使用)
拡張スロット ×4スロット

VPN	冗長化	管理機能
500Mbps	電源二重化	SNMP
1000対地	VRRP	Web設定(GUI)
Dynamic VPN	QoS	Telnet(CLI)
AES / 3DES / DES		MPLS
Ethernet over IP	帯域制御(WFQ)	ファイアーウォール
IPv6対応	優先制御(TOS)	

適用回線

L2-VPN(広域イーサネット)	IP-VPN
ADSL(フレッツADSLなど)	FTTH(Bフレッツなど)
ATMメタル(~25Mbps)	PR(INS1500, DA1500, フレームリレー)
BR(INS64, DA64 / 128, フレームリレー)	

拡張WANモジュール対応VPNルータ

Si-R370



標準価格(税別): ¥388,000

標準ポート:10 / 100BASE-TX ×4ポート
拡張スロット ×2スロット

VPN	冗長化	管理機能
180Mbps	VRRP	SNMP
500対地	QoS	Web設定(GUI)
Dynamic VPN		Telnet(CLI)
AES / 3DES / DES	帯域制御(WFQ)	MPLS
Ethernet over IP	優先制御(TOS)	ファイアーウォール
IPv6対応		

適用回線

L2-VPN(広域イーサネット)	IP-VPN
ADSL(フレッツADSLなど)	FTTH(Bフレッツなど)
ATMメタル(~25Mbps)	PR(INS1500, DA1500, フレームリレー)
BR(INS64, DA64 / 128, フレームリレー)	

スタンダードモデル

ATM対応VPNルータ

Si-R260B



標準価格(税別): ¥250,000

10 / 100BASE-TX ×4ポート ATM25Mポート ×1ポート

VPN	冗長化	管理機能
120Mbps	VRRP	SNMP
100対地	QoS	Web設定(GUI)
Dynamic VPN		Telnet(CLI)
AES / 3DES / DES	帯域制御(WFQ)	MPLS
Ethernet over IP	優先制御(TOS)	ファイアーウォール
IPv6対応		

適用回線

L2-VPN(広域イーサネット)	IP-VPN
ADSL(フレッツADSLなど)	FTTH(Bフレッツなど)
ATMメタル(~25Mbps)	

無線LAN / WAN対応VPNルータ

Si-R240B



標準価格(税別): ¥118,000

10 / 100BASE-TX ×2ポート カードスロット ×2スロット(PCMCIA)

VPN	冗長化	管理機能
130Mbps	VRRP	SNMP
100対地	QoS	Web設定(GUI)
Dynamic VPN		Telnet(CLI)
AES / 3DES / DES	帯域制御(WFQ)	MPLS
Ethernet over IP	優先制御(TOS)	ファイアーウォール
IPv6対応		

適用回線

L2-VPN(広域イーサネット)	FTTH(Bフレッツなど)
ADSL(フレッツADSLなど)	3G携帯 / PHS
IP-VPN	

製品名	Si-R570	Si-R370	Si-R260B	Si-R240B
型名	SIR570V34	SIR370V34	SIR260BV34	SIR240BV34
基本インターフェース	10 / 100 / 1000BASE-T (RJ-45コネクター) 1 10 / 100BASE-TX (RJ-45コネクター)	4(独立)	4(独立)	2(独立)
拡張スロット数	6(SFP×2 + スロットタイプL×2 + スロットタイプH×2)	2		2(PCMCIA)
インターフェースポート数	SFP (1000BASE-SX / LX) 10 / 100BASE-TX (RJ-45コネクター) 2 PRI(L431 / L431a, 192K-1.5Mbps, RJ-45コネクター) BRI(L430 / L430a, 64 / 128K, RJ-45コネクター) ATM25Mbps(L432.5, RJ-45コネクター) USBポート 4	4(10)	4(5)	4
アクセラレータ(ASIC)	データ暗号 鍵生成 データ圧縮			DES / 3DES / AES DH
セキュリティスロット(ケンジントンスロット互換) 5	Si-R Security Software V02.0.1			LZS
ルーティングプロトコル	IPV4 IPV6			static, RIP, RIPv2 : VLSM対応, BGP4, OSPFv2 static, RIPng, IPv6 / IPv4 Dual stack, OSPFv3 6, BGP4+ 6
MPLSブリッジ	IPV4			EoMPLS, BGP / MPLS VPNs, MPLS-Forwarder, LDP, MPLS-IX, MPLS ATM shimヘッダ) 7, 8 STP, MACフィルター, アドレス学習, VLANサポート, Etherポートマッピング / グルーピング(ATM-VC 7, 8, フレームリレー-DLCI) PPPoE(複数セッション対応), [マルチリンクPPP, PAP / CHAP, データ圧縮(LZS), ISDN発信者番号チェック] 9, [VP / VCシェーピング, RFC1483 Routed / Bridged Ethernet] 7, 8, PIAFS 10
アドレス管理	IPV4 IPV6			マルチNAT, DHCPサーバ, DHCPリレーエージェント, DHCPクライアント, ProxyDNS(DNSサーバ, DNSリレー) DHCPサーバ, DHCPリレーエージェント, DHCPクライアント, DHCP-PD, ProxyDNS(static, DNSリレー)
QoS	IPV4 / IPV6			VLANプライオリティマッピング, 帯域制御(WFQ), TOS / TrafficClass制御, IPHC(RTPヘッダ圧縮含む) 9, イーサシェーピング(リミッタ) 管理者 / ユーザーパスワード(telnet, コンソール) SSH(telnet, FTP) 認証(MACアドレス, ARP, IEEE802.1X) 装置固有パスワード 11
セキュリティ	IPV4 / IPV6			IPフィルタリング, URLフィルター, SPI(Stateful Packet Inspection), アクセスロギング(syslogリアルタイム警告) マルチNAT, IDS, ACL IPsec(DES / 3DES / AES) 12, IKE(Main, Aggressive) 12, 手動鍵設定 13, Ethernet over IPブリッジ, ダイナミックVPN, IP over IP VRRP, レイヤー3セッション監視・維持機能, ECMP(static, OSPFv2)
ファイアーウォール	IPV4 / IPV6			VRRP, レイヤー3セッション監視・維持機能
VPN	IPV4 / IPV6			IGMPv2, IPv4 PIM-DM, IPv4 PIM-SMv2
冗長機能	IPV4 IPV6			タグVLAN (IEEE802.1Q)
IPマルチキャスト	IPV4			RUDIUS, telnet, FTP, WWWブラウザ設定, かんたん設定, SNMPエージェント, 時刻設定・配布, syslog telnet, FTP, WWWブラウザ設定
VLAN	IPV4 IPV6			デュアルコンフィグバンク, 業務効率化ツール
保守・管理機能	IPV4 IPV6			
添付品	電源ケーブル(3m) CD-ROM (取扱説明書, 基本ソフトウェア, Si-R効率化運用ツール) 19インチラック搭載用品, コンソールケーブル, ケーブルホルダー, ゴム足, 製品保証書			電源ケーブル(2m) 平行2極接地用口出線付変換プラグ, CD-ROM(取扱説明書, 基本ソフトウェア, Si-R効率化運用ツール) ケーブルホルダー 9, コンソールケーブル, 製品保証書
諸元	外形寸法(W.D.H) 質量 電源 / 電源(コンセント)形状 消費電力 発熱量 騒音 温度条件(動作時) 湿度条件(動作時)	430 x 425 x 43.5mm (ゴム足なし時 1U) 14 6.8kg AC100V / 平行2極接地極付プラグ(125V15A) <電源二重化> 15 70W 16 252kJ / h 50dB 0 ~ 40 15 ~ 85%RH (結露なきこと)	205 x 360 x 42mm (ゴム足なし時 1U) 14 2.5kg AC100V / 平行2極接地極付プラグ(125V15A) <電源二重化> 15 18.2W 65.6kJ / h 40dB 0 ~ 40 15 ~ 85%RH (結露なきこと)	205 x 280 x 42mm (ゴム足なし時 1U) 14 1.7kg AC100V / 平行2極接地極付プラグ(125V15A) <電源二重化> 15 9.6W 34.6kJ / h ファンレス 40dB以下(ファン動作時) 17 0 ~ 40 10 ~ 90%RH (結露なきこと)
標準価格(税別)	¥900,000	¥388,000	¥250,000	¥118,000

- 1 オートネゴシエーション, 10M / 100M / 1000M固定, 全二重 / 半二重固定の設定が可能
- 2 オートネゴシエーション, 10M / 100M固定, 全二重 / 半二重固定の設定が可能
- 3 拡張スロットへのATM25, 100BASE-TXのオプションポート搭載は, いずれか一枚のみ
- 4 すべてのUSBメモリの動作を保証するものではありません。USB HUBは利用できません。動作確認済USBメモリにつきましてはSi-R製品ページをご覧ください。(http://fenics.fujitsu.com/products/manual/usb/)
- 5 市販の盗難防止用ケーブルを接続します。セキュリティスロットは, ケンジントン社製のマイクロセーバーセキュリティシステムに対応しています。詳細につきましては, 富士通ホームページ (http://fenics.fujitsu.com/products/manual/security-slot/) をご覧ください。
- 6 Si-R570 / 240Bでサポート
- 7 ATMサービス利用時のみ
- 8 Si-R240Bは除く
- 9 INSネット64 / 1500, 高速デジタル専用線利用時のみ対応(Si-R260B / 240Bは除く)
- 10 Si-R370のみ対応
- 11 Si-R260B / 240Bは, セキュリティチップ(TPM)搭載
- 12 Responder / Initiator, IPアドレス不足に対応
- 13 手動鍵設定はIPv4のみ対応
- 14 19インチラック搭載時ピッチ数
- 15 Si-R570のみ対応
- 16 二重化電源モジュールを搭載していない場合の消費電力
- 17 取り付けたデータ通信カード・温度の条件で冷却が必要なときに動作
- 18 Si-R240Bのサポートカードの最新情報は (http://fenics.fujitsu.com/products/sir/sir240b/#supportcard.html) をご覧ください。

無線LAN-APカード(Si-R240B用)仕様

製品名	無線LAN-APカード
型名	SIRWLAP
無線LAN	通信方式 EEE802.11a(W52) 19, IEEE802.11g / bデュアル IEEE802.11aの場合15m, IEEE802.11g / bの場合25m 通信可能距離(目安) セキュリティ クライアント接続台数
設定方法	最大10台 / カード WEB設定 / コマンド
添付品	取扱説明書, 製品保証書
諸元	外形寸法(W.D.H) 質量 電源 消費電力 発熱量 温度 / 湿度条件

19 通信相手機器もW52をサポートしている必要有り



スタンダードモデル

ISDNバックアップ対応VPNルータ

Si-R220C



- Windows Vista対応
- RoHS対応
- ファンレス設計

標準価格(税別): ¥128,000

10 / 100BASE-TX x4ポート
BRIポート x1ポート

VPN 130Mbps 100対地 Dynamic VPN AES / 3DES / DES Ethernet over IP	冗長化 VRRP QoS 帯域制御(WFQ) 優先制御(TOS)	管理機能 SNMP Web設定(GUI) Telnet(CLI) MPLS ファイアーウォール ACL / SPI / IDS
IPv6対応		

適用回線

L2-VPN(広域イーサネット)	IP-VPN
ADSL(フレッツADSLなど)	FTTH(Bフレッツなど)
BR(INS64, DA64 / 128など)	アナログ電話網(モデム使用時)

高性能VPNルータ

Si-R180B



- Windows Vista対応
- RoHS対応
- ファンレス設計

標準価格(税別): ¥98,000

10 / 100BASE-TX x2ポート(スイッチングハブ使用時は5ポート)
(LAN:10 / 100BASE-TX x1 or 10 / 100BASE-TX x4ポートスイッチングハブ, WAN:10 / 100BASE-TX x1)

VPN 110Mbps 50対地 Dynamic VPN AES / 3DES / DES Ethernet over IP	冗長化 VRRP QoS 帯域制御(WFQ) 優先制御(TOS)	管理機能 SNMP Web設定(GUI) Telnet(CLI) MPLS ファイアーウォール ACL / SPI / IDS
IPv6対応		

適用回線

L2-VPN(広域イーサネット)	IP-VPN
ADSL(フレッツADSLなど)	FTTH(Bフレッツなど)

【アイコンの説明】

- Windows Vista対応** Windows Vista搭載端末による設定・操作・通信などが可能です。
- RoHS対応** RoHS指令(EU 欧州連合 が2006年7月1日に施行した有害物質規制)に適合した製品です。
- ファンレス設計** ファンレス構造のため騒音が発生しません。

ISDNルータ

Si-R130B



- NEW
- Windows Vista対応
- RoHS対応
- ファンレス設計

標準価格(税別): ¥99,800

2008年11月出荷予定

Si-R30B



- NEW
- Windows Vista対応
- RoHS対応
- ファンレス設計

標準価格: ¥49,800

2008年11月出荷予定

10BASE-T x1ポート(4ポートHUB内蔵)
BRIポート x1ポート

VPN 128kbps 48対地 3DES, DES	冗長化 VRRP BGP-4	管理機能 SNMP Web設定(GUI) Telnet(CLI)
	QoS 帯域制御(WFQ) 優先制御(TOS)	

1 Si-R130Bのみ
2 Si-R30Bはオプションが必要

適用回線

BR(INS64, DA64 / 128など)

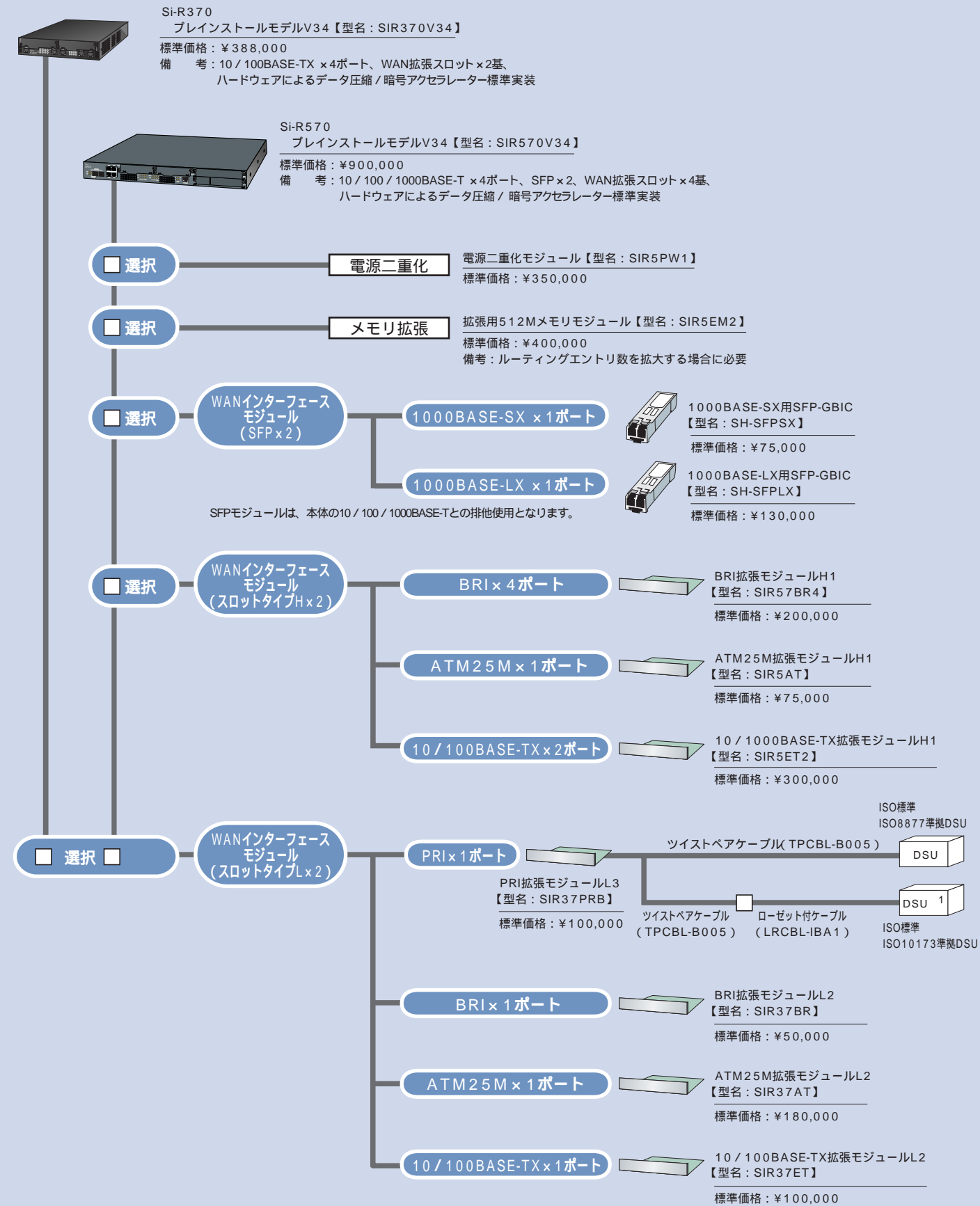
製品名	Si-R220C	Si-R180B	Si-R130B	Si-R30B
型名	SIR220CV34	SIR180BV34	SIR130BV4	SIR30BV2
基本インターフェース	10 / 100 BASE-TX 4(独立)	2(独立) or 1+4(スイッチングハブ) ¹⁾	—	—
インターフェースポート数	BR(1430/1430a, 64/128K) 1 ()内オプションによる拡張ポートへの最大搭載数	—	4(レビータHUB、カスケードスイッチ付)	—
COMポート	1 1 ¹¹⁾	—	1(DSU内蔵、Uポート x1、S / Tポート x1)	—
アクセラレーター(ASIC)	データ暗号 鍵生成 データ圧縮	DES / 3DES / AES DH	—	—
セキュリティスロット(ケンジントンスロット互換) ³⁾	—	—	—	—
ルーティングプロトコル	IPV4 IPV6	static、RIP、RIPV2:VLSM対応、BGP4、OSPFv2 static、RIPng、IPV6 / IPV4 Dual Stack、OSPFv3 ⁴⁾ BGP4+ ⁴⁾	static、RIP、RIPV2:VLSM対応、BGP4	static、RIP、RIPV2:VLSM対応
MPLS	IPV4	EoMPLS、BGP / MPLS VPNs、MPLS-Forwarder、LDP、MPLS-IX	—	—
ブリッジ	STP、MACフィルター、アドレス学習、VLANサポート、Etherポートマッピング / グループビギン(フレームリレー-DLCI)	STP、MACフィルター、アドレス学習、VLANサポート	STP、MACフィルター、アドレス学習	STP、MACフィルター、アドレス学習
WANプロトコル	PPPoE(複数セッション対応)、マルチリンクPPP、PAP / CHAP、データ圧縮(LZS)、ISDN発信番号チェック、PIAFS	PPPoE(複数セッション対応)	マルチリンクPPP、PAP / CHAP、ISDN発信番号チェック、PIAFS、データ圧縮(LZS)	マルチリンクPPP、PAP / CHAP、ISDN発信番号チェック、PIAFS、データ圧縮(LZS)
アドレス管理	IPv4 IPv6	マルチNAT、DHCPサーバ、DHCPリレーエージェント、DHCPクライアント、ProxyDNS(DNSサーバ、DNSリレー) DHCPサーバ、DHCPリレーエージェント、DHCPクライアント、DHCP-PD、ProxyDNS(DNSサーバ、DNSリレー)	マルチNAT、DHCPサーバ、DHCPリレーエージェント、ProxyDNS(DNSサーバ、DNSリレー)	マルチNAT、DHCPサーバ、ProxyDNS(DNSサーバ、DNSリレー)
QoS	IPv4 / IPv6 ⁵⁾	VLANプライオリティマッピング、帯域制御(WFQ)、TOS / TrafficClass 制御、IPHC(RTPヘッダ圧縮含む) ⁶⁾ 、イーサシェーピング(リミッタ)	VLANプライオリティマッピング、帯域制御(WFQ)、DiffServe、TOS / TrafficClass制御、イーサシェーピング(リミッタ)	帯域制御(WFQ)、TOS制御 帯域制御(WFQ)、TOS制御
セキュリティ	IPv4 / IPv6 ⁵⁾	管理者 / ユーザーパスワード、(telnet、コンソール) SSH(telnet、FTP) 認証(MACアドレス、ARP、IEEE802.1X)、装置固有パスワード ⁷⁾	管理者パスワード(telnet)	—
ファイアーウォール	IPv4 / IPv6 ⁵⁾	IPフィルタリング、URLフィルター、SPI(Stateful Packet Inspection)、アクセスロギング(syslogリアルタイム警告)、マルチNAT、IDS、ACL	IPフィルタリング、URLフィルター、アクセスロギング(syslogリアルタイム警告)マルチNAT	IPフィルタリング、マルチNAT
VPN	IPv4 / IPv6 ⁵⁾	IPsec(DES / 3DES / AES)、IKE(Main、Aggressive ⁸⁾)、手動鍵設定 ⁹⁾ 、Ethernet over IPブリッジ、ダイナミックVPN、IP over IP	IPsec(DES / 3DES)、IPv6 over IPv4 tunnel	—
冗長機能	IPv4 IPv6	VRRP、レイヤー3セッション監視・維持機能、ECMP(static、OSPFv2) VRRP、レイヤー3セッション監視・維持機能	VRRP	—
IPマルチキャスト	IPv4	IGMPv2、IPv4 PIM-DM、IPv4 PIM-SMv2	—	—
VLAN	—	タグVLAN(IEEE802.1Q)	—	—
保守・管理機能	IPv4 IPv6	RUDIUS、telnet、FTP、WWWブラウザ設定、かんたん設定、SNMPエージェント、時刻設定・配布、syslog telnet、FTP、WWWブラウザ設定、SNMPエージェント、かんたん設定、syslog	SNMPエージェント、FTP、WWWブラウザ設定、かんたん設定、syslog、RADIUSクライアント、オンラインサポート	FTP、WWWブラウザ設定、SNMPエージェント、かんたん設定、syslog、RADIUSクライアント、オンラインサポート
添付品	—	電源ケーブル(2m)、平行2極接地用口出線付変換プラグ、CD-ROM(取扱説明書、基本ソフトウェア、Si-R効率化運用ツール)、コンソールケーブル、製品保証書	電源ケーブル(2m)、平行2極接地用口出線付変換プラグ、ISDNケーブル(6ピンモジュラ、4.2m)、製品保証書、CD-ROM(取扱説明書、基本ソフトウェア、拡張MIBファイル)	—
諸元	—	外形寸法(W.D.H) 質量 電源 / 電源(コンセント)形状 消費電力 発熱量 騒音 温度条件(動作時) 湿度条件(動作時)	205 x 280 x 42mm (ゴム足なし時) ¹⁰⁾ 1.7kg AC100V / 平行2極接地極付プラグ(125V15A) 10.5W 37.8kJ / h ファンレス 0 ~ 40 15 ~ 85%RH(結露なきこと)	241 x 202 x 48mm(突起部を除く) 1kg以下(バックアップ用電池を除く) 11W 39.6kJ / h
標準価格(税別)	¥128,000	¥98,000	¥99,800	¥49,800

- オートネゴシエーション、10M / 100M固定、全二重 / 半二重固定の設定が可能
- すべてのUSBメモリの動作を保証するものではありません。USB HUBは利用できません。動作確認済USBメモリについてはSi-R製品ページをご覧ください。(<http://fenics.fujitsu.com/products/manual/usb/>)
- 市販の盗難防止用ケーブルを接続します。セキュリティスロットは、ケンジントン社製のマイクロセーバーセキュリティシステムに対応しています。詳細につきましては、富士通ホームページ(<http://fenics.fujitsu.com/products/manual/security-slot/>)をご覧ください。
- Si-R220C / 180Bでサポート
- Si-R130B / 30BはIPv4のみ対応
- INSネット-64 / 1500、高速デジタル専用線利用時のみ対応
- Si-R220C / 180Bは、セキュリティチップ(TPM搭載)
- Responder / Initiator、IPアドレス不定に対応
- 手動鍵設定はIPv4のみ対応
- 19インチラック搭載時ピッチ数。Si-R30Bの はオプションソフトウェア(別途手配)により実現する機能
- モデム接続によりアナログ電話網への接続が可能

Si-Rシリーズ 型名 / 価格一覧 P140

注: 平行2極接地極付プラグ (125V15A)

Si-R370 / 570 構成図

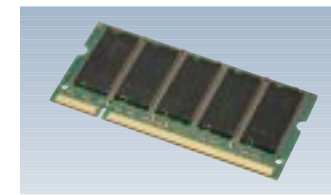


1 新型DSU(ISO10173準拠)に接続する場合は、コネクタ変換ケーブル(型名:LRCBL-IBA1)が別途必要です。

Si-R570本体オプション



製品名称：電源二重化モジュール
 製品型名：SIR5PW1
 標準価格：¥350,000
 備考：内蔵タイプ



製品名称：拡張用512Mメモリモジュール
 製品型名：SIR5EM2
 標準価格：¥400,000
 備考：ルーティングエントリ数を拡大

Si-R570対応インターフェースモジュール(SFPスロット搭載)

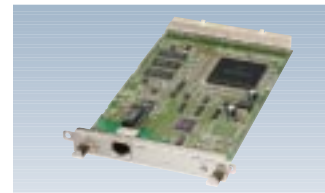


製品名称：1000BASE-SX用SFP-GBIC
 製品型名：SH-SFPSX
 標準価格：¥75,000
 備考：1000BASE-SX x1



製品名称：1000BASE-LX用SFP-GBIC
 製品型名：SH-SFPLX
 標準価格：¥130,000
 備考：1000BASE-LX x1

Si-R570専用インターフェースモジュール(Hスロット搭載)



製品名称：ATM25M拡張モジュールH1
 製品型名：SIR5AT
 標準価格：¥75,000
 備考：ATM25M x1

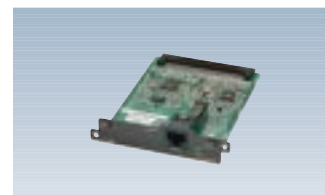


製品名称：BRI拡張モジュールH1
 製品型名：SIR57BR4
 標準価格：¥200,000
 備考：BRI x4

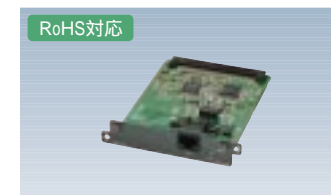


製品名称：10/100BASE-TX拡張モジュールH1
 製品型名：SIR5ET2
 標準価格：¥300,000
 備考：10/100BASE-TX x2

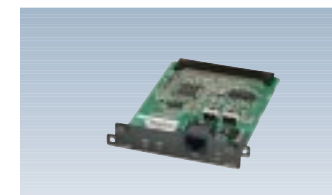
Si-R570 / 370 共用インターフェースモジュール(Lスロット搭載)



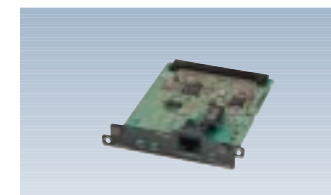
製品名称：ATM25M拡張モジュールL2
 製品型名：SIR37AT
 標準価格：¥180,000
 備考：ATM25M x1



製品名称：PRI拡張モジュールL3
 製品型名：SIR37PRB
 標準価格：¥100,000
 備考：PRI x1



製品名称：BRI拡張モジュールL2
 製品型名：SIR37BR
 標準価格：¥50,000
 備考：BRI x1



製品名称：10/100BASE-TX拡張モジュールL2
 製品型名：SIR37ET
 標準価格：¥100,000
 備考：10/100BASE-TX x1

Si-R240Bオプション

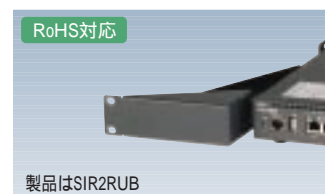


製品名称：無線LAN-APカード
 製品型名：SIRWLAP
 標準価格：¥15,000
 備考：Si-R240Bに一枚搭載可能

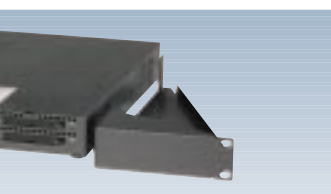


製品名称：PCカード盗難防止金具
 製品型名：SIRPCG
 標準価格：¥5,000
 備考：PCMCIAカードの本体抜き差し防止PCカードの形状によっては取り付けできない、または搭載スロットに制約が生じる場合があります。

Si-Rシリーズオプション



製品はSIR2RUB
 製品名称：ラック搭載機構
 製品型名：SIR370RUB
 標準価格：¥30,000
 備考：Si-R370 / 260B / 240B / 220Cを1Uに横並びで2台搭載可



製品名称：ラック搭載機構
 製品型名：SIR2RUB
 標準価格：¥9,000
 備考：Si-R260B / 240B / 220Cを1Uに1台搭載可



製品名称：電源ケーブル
 製品型名：PWCBL-A003
 標準価格：¥4,000
 備考：長さ3m (Si-R添付品は2m) Si-R370 / 260B



製品名称：電源ケーブル (RoHS)
 製品型名：PWCBL-B003
 標準価格：¥4,000
 備考：長さ3m (Si-R添付品は2m) Si-R240B / Si-R220C

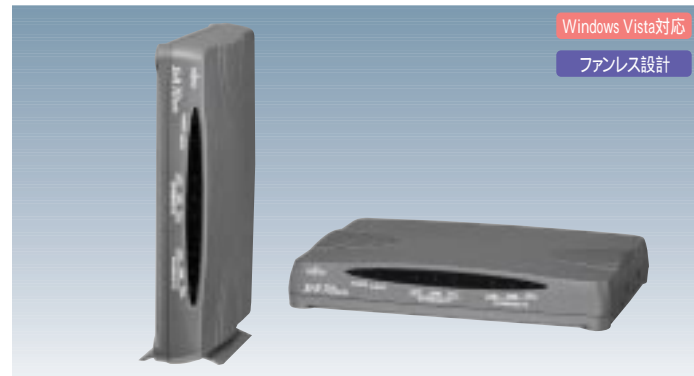
Si-R70brin

製品情報 : <http://fenics.fujitsu.com/products/sir-brin/>

中小規模オフィスに最適な小型/低価格化対応VPNルータ

「Si-R70brin(プラン)」は、中小規模オフィスに最適な小型/軽量化した本体に、Si-Rシリーズで培った機能/技術を投入したコストパフォーマンスに優れたVPNルータです。ブロードバンド環境の普及拡大に伴い、小規模なオフィスから個人レベルのSOHO的なビジネススタイルなどの多様化するニーズに対応し、最適かつ経済的なネットワーク構築を実現します。

またSi-R70brinは特別な専門知識を必要とせず、簡単にネットワーク設定を行うことができます。設定の複雑さに敬遠されがちだったネットワーク構築を手軽に実現すると共に、より身近なものとしてご提供します。



標準価格(税別): ¥63,000

LAN : 10 / 100BASE-TX x 1ポート
WAN : 10 / 100BASE-TX x 1ポート

VPN	冗長化	管理機能
80Mbps	VRRP	SNMP
48対地	QoS	Web設定(GUI)
Dynamic VPN		Telnet(CLI)
AES / 3DES / DES	帯域制御(WFQ)	ファイアーウォール
Ethernet over IP	優先制御(TOS)	
IPv6対応		

適用回線

L2-VPN(広域イーサネット)	IP-VPN(BGP-4対応)
ADSL(フレッツADSLなど)	FTTH(Bフレッツなど)



特長

1. 中小規模のオフィスに最適な仕様

軽量/コンパクト設計、縦・横設置が可能な両用デザイン。
FANレス設計による静音設計。
機器から発生する妨害波に関する規制に対しては、住宅街のオフィスでも安心なVCCIクラスB¹に準拠。
物理的なハードウェア持ち出しを防止するためセキュリティスロット²を標準搭載。

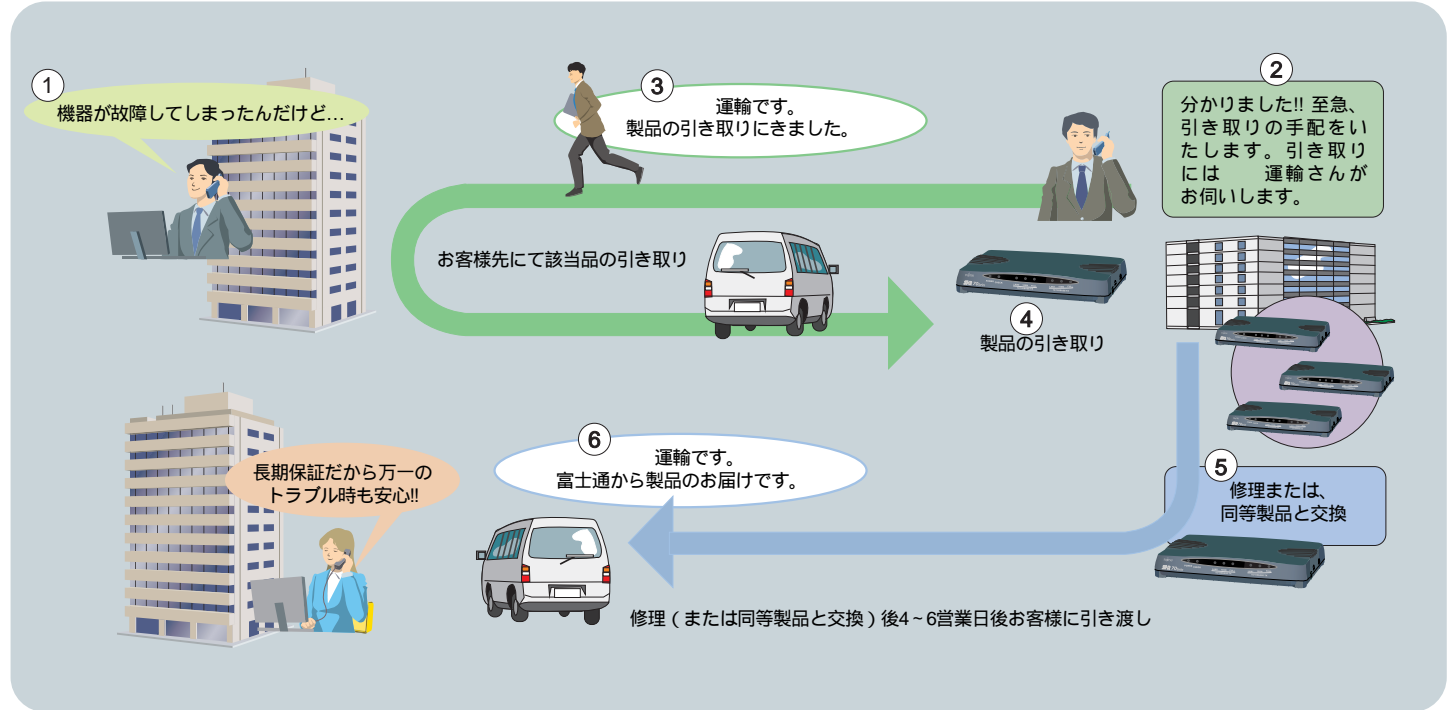
- VCCIとは、情報処理装置から発生するノイズがTVなどの受信機に妨害を及ぼさないよう情報処理装置等電波障害自主規制協議会(VCCI)で制定された規格で、VCCIクラスBは住宅用の規格で、非住宅の情報処理装置に適用されるVCCIクラスAより基準が厳しい
- 対応したワイヤーを使って機器とラックなどを接続し、物理的な持ち出しを防止するためのスロット

2. Si-Rシリーズの先進機能を標準搭載

拠点間の直接通信を実現するダイナミックVPN機能などSi-Rシリーズが誇る先進機能をサポート。
難しいネットワーク設定も「Web簡単設定メニュー」で簡単設定。

4. 5年間の無償保証が標準添付

5年間の無償保証(引取修理)が添付されます。
お客様ご自身でトラブル切り分け/装置交換などの自営保守を実施されたいケースに最適。
長期保証により、万一のハードウェアトラブル時にも、追加投資を必要とせず安心してご利用できます。
お客様のニーズに合わせて、技術者による訪問修理での対応も可能。
訪問修理は保守・運用支援サービス「SupportDesk」による対応となります(有償)。



製品名	Si-R70brin
インターフェース	10/100BASE-TX x 1 2(独立)
アクセラレーター(ASIC)	DES / 3DES / AES
適用回線 ²	L2-VPN(Ethernet) / IP-VPN / ADSL / FTTH(フレッツなど) CATV
VPN対地数	48
セキュリティスロット	(ケンジントンスロット互換)
ルーティングプロトコル	static, RIP, RIPv2: VLSM対応, BGP4, OSPFv2
ブリッジ	static, RIPvng, IPv6/IPv4 Dual Stack, IPv6 over IPv4 tunnel
WANプロトコル	STP, MACフィルタ、アドレス学習、VLANサポート
アドレス管理	PPPoe(複数セッション対応)
QoS	マルチNAT, DHCPサーバ、DHCPリレーエージェント、DHCPクライアント、ProxyDNS(DNSサーバ、DNSリレー)
ファイアーウォール/セキュリティ	DHCP-PD, ProxyDNS(DNSサーバ、DNSリレー)
VPN	VLANプライオリティマッピング、帯域制御(WFQ)、DiffServe、TOS/TrafficClass制御、イーサセーピング(リミット)
冗長機能	IPフィルタリング、マルチNAT、URLフィルタ、アクセスロギング(syslogリアルタイム)、SPI(Stateful Packet Inspection)
IPマルチキャスト	管理者/ユーザーパスワード(telnet、コンソール)、SSH(telnet、FTP)、IDS、ACL、MACアドレス認証
VLAN	IPsec(DES/3DES/AES)、IKE(Main、Aggressive)、手動鍵設定、Ethernet over IPブリッジ、ダイナミックVPN、IP over IP
保守・管理機能	VRRP、レイヤー3セッション監視・維持機能、ECMP(static、OSPFv2)
外形寸法(W.D.H)	レイヤー3セッション監視・維持機能
質量	IGMPv2、IPv4 PIM-DM、IPv4 PIM-SMv2
電源/電源(コンセント)形状	タグVLAN(IEEE802.1Q)
消費電力	telnetクライアント、FTPクライアント、WWWブラウザ設定、SNMPエージェント、かんたん設定、syslog
発熱量	telnetクライアント、FTPクライアント、WWWブラウザ設定
騒音	デュアルコンフィグバンク、Si-R効率化運用ツール
温度条件	0~40℃
湿度条件	15~85%RH(結露なきこと)
EMI	VCCI-ClassB
添付品	ACアダプター、コンソールケーブル、CD-ROM(取扱説明書、基本ソフトウェア、Si-R効率化運用ツール)、製品保証書
標準価格(税別)	¥63,000

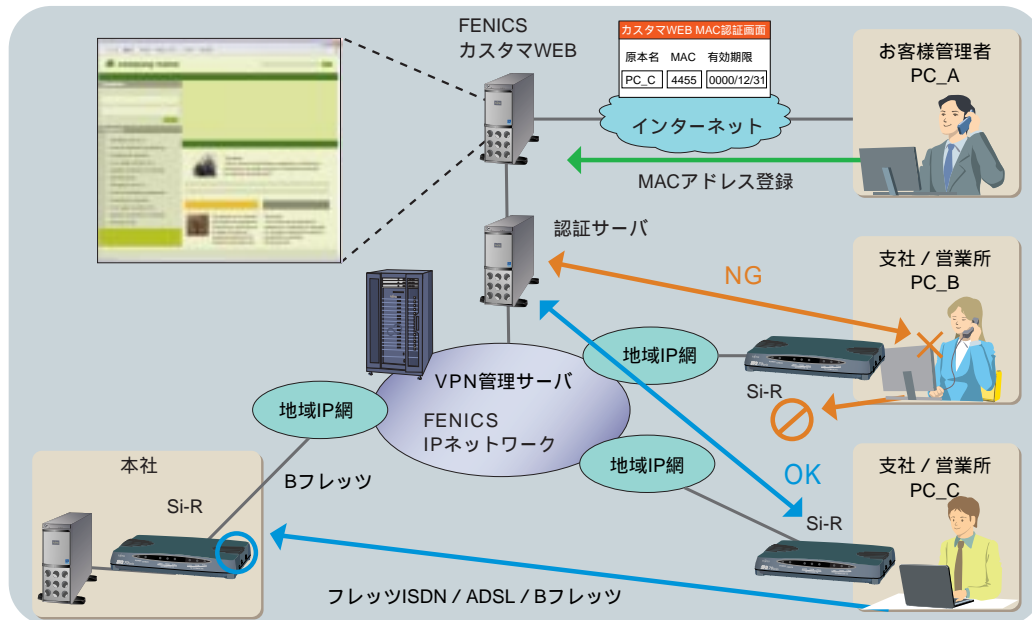
1 オートネゴシエーション、10M/100M固定、全二重/半二重固定の設定が可能
2 各回線サービスに対応したモデム、ONU、DSUが必要
3 Responder / Initiatorアドレス不定に対応
4 手動鍵設定はIPv4のみ対応

Si-R70brin 型名/価格一覧 P140

3. FENICS連携により、簡単・手軽なセキュリティ対策を実現(WAN認証)

富士通が提供するFENICS回線サービスと組み合わせてご利用いただくことで、簡単・手軽にセキュリティ対策を実現可能です。
拠点事業所から本社などに設置したサーバへアクセスする際、あらかじめ登録されたPCのMACアドレスのみ認証によりWAN通信を許可し、不正な端末からのアクセスを防止するWAN通信認証に対応可能です。

「WAN通信認証機能」はSi-Rシリーズ(プロダクト)とFENICS(ネットワークサービス)の連携によりVPNのセキュリティを強化する富士通独自の機能です。

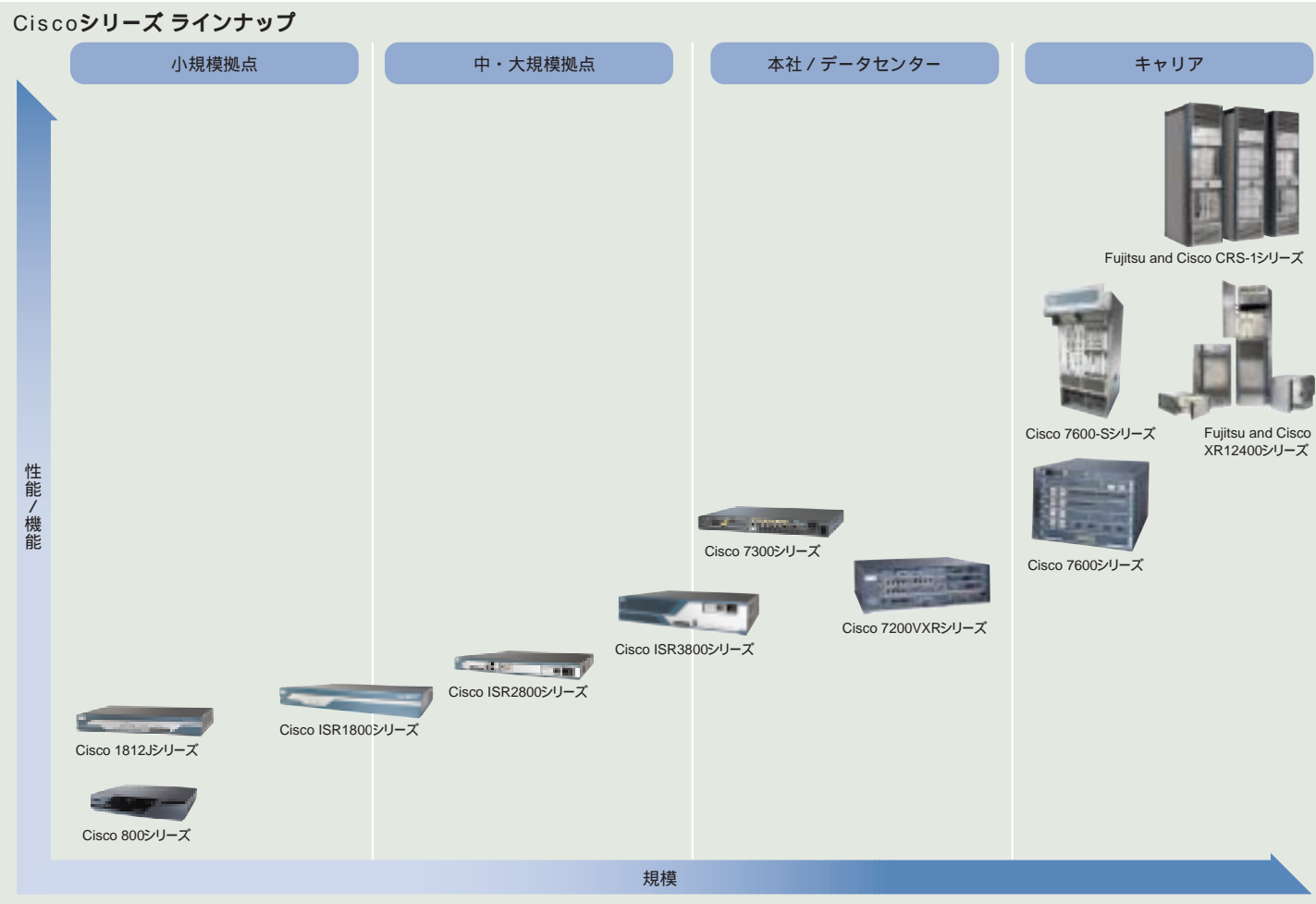


シスコシステムズ社製ルータ

Ciscoシリーズ

製品情報: http://fenics.fujitsu.com/products/cisco_r/

Ciscoシリーズは、高信頼なハイエンドルータからコストパフォーマンスの高いアクセスルータまで多様なラインナップをサポート。また、高信頼・高品質なネットワーク環境を提供するための多彩な機能を提供しております。



ハイエンドルータ

多機能なIPサービスを提供するハイエンドルータ

Cisco7600-Sシリーズ



多種多様な Supervisor Engine (CPU)、およびラインモジュールの組み合わせで要件に応じたグレードの構成が可能
電源、CPUの二重化、自己診断機能などによる高信頼性を実現
また、QoS、MPLSなどの高機能を提供
分散処理アーキテクチャーにより、最高400Mpps以上の高い処理能力を実現

Cisco7600シリーズ



多種多様な Supervisor Engine (CPU)、およびラインモジュールの組み合わせで要件に応じたグレードの構成が可能
電源、CPUの二重化、自己診断機能などによる高信頼性を実現
また、QoS、MPLSなどの高機能を提供
分散処理アーキテクチャーにより、最高400Mpps以上の高い処理能力を実現

ハイエンドルータ

コンパクトなシャーシで高性能を実現するハイエンドルータ

Cisco7300シリーズ



コンパクトで高性能な1U (1ラックユニット) ルータ。電源二重化、自己診断機能などによる高信頼性を実現
拡張スロットにモジュールを追加することにより、さまざまなインターフェース、ポート数拡大、機能拡張などに対応可能
QoS、MPLSなどの高機能性VoIPに対応
また、容易にデータ・音声統合ネットワークを構築可能

製品名	Cisco7600-Sシリーズ		Cisco7600シリーズ			
	Cisco7606-S	Cisco7609-S	Cisco7604	Cisco7606	Cisco7609	
手配型名	LCR76S6*	LCR76S9*	LCR7604*	LCR7606*	LCR7609*	
スロット	6 (CPU用含)	9 (CPU用含)	4 (CPU用含)	6 (CPU用含)	9 (CPU用含)	
インターフェース	100BASE-TX、1000BASE、10GBASE、ATM (OC3 / OC12 / OC48)、シリアル、POS		100BASE-TX / FX、1000BASE、PRI、ATM (OC3 / DS3、OC12)、シリアル、POS、OSM、1000BASE (GBIC)、POS (OC-3 / OC-12)			
L3プロトコル	IPv4、IPv6、IPX、AppleTalk、DECnet、XNS、VINES		IPv4、IPv6、IPX、AppleTalk、SNA、DECnet、XNS			
L2プロトコル	PPP、FR、ATM、PPPoE		PPP、FR、X.25、ATM、PPPoE			
諸元	外形寸法 (W.D.H)	441.2 x 552.5 x 311.1mm (7U) ¹	436.8 x 516.1 x 930.9mm (21U) ¹	445 x 553 x 223mm (5U) ¹	441 x 553 x 311mm (7U) ¹	431 x 533 x 933mm (21U) ¹
	質量 (最大搭載時)	60.42kg	122.5kg	45kg	60.4kg	122.5kg
	電源 / 電源 (コンセント) 形状	AC200V、NEMA 5-20 / L6-20 / L6-30 ² plug		AC100V、NEMA5-15 plug	AC200V、NEMA L6-20 plug	
	消費電力	2,700W	3,000W / 4,000W ³ / 6,000W	2,700W	1,900W	2,500W
	発熱量	-		-	-	
騒音	73.6dB以下		70dB以下	-		

製品名	Cisco7300シリーズ	Cisco7200VXRシリーズ	
	Cisco7301	Cisco7204VXR	Cisco7206VXR
手配型名	LCR7301*	LCR72V4*	LCR72V6*
スロット	1	4	6
インターフェース	10BASE-T、100BASE-TX / FX、ATM (OC3 / DS3)、BRI、PRI、ATM、シリアル、POS、音声 (T1 / E1共用)	10BASE-T、100BASE-TX / FX、1000BASE、ATM (OC3 / DS3)、FDDI、トークリング、BRI、PRI、ATM、シリアル、POS、音声 (T1 / E1共用)	
L3プロトコル	TCP / IP、IPX、AppleTalk、SNA、DECnet、XNS、OSI など	IPv4、IPv6、IPX、AppleTalk、SNA、DECnet、XNS	
L2プロトコル	PPP、FR、ATM、X.25など		
諸元	外形寸法 (W.D.H)	439 x 352.5 x 43.9mm (1U) ¹	426.7 x 431.8 x 133.4mm (4U) ¹
	質量	4.76kg	22.7kg
	電源 / 電源 (コンセント) 形状	AC100V、平行3ピン (アース端子付)	
	消費電力	75W以下	370W以下
	発熱量	269kJ / h	1331kJ / h
騒音	-		65dB以下

1 19インチラック搭載時ピッチ数
2 AC4000W電源選択時
3 電源コンセント形状がNEMA L6-30plug固定
手配型名の「*」は搭載メモリ / 電源などの種類により異なります。詳細は担当営業まで問い合わせ願います。
本仕様は、米国Ciscoホームページ (CCO) からの情報に基づいております。CCOに記載のない内容につきましては本仕様にも記載しておりませんので、ご了承願います。

ミッドレンジルータ

音声・データ統合可能で、大～小規模拠点への設置に最適なミッドレンジルータ

Cisco ISR 3800シリーズ Cisco ISR 2800シリーズ Cisco ISR 1800シリーズ



拡張スロットにモジュールを追加することにより、さまざまなインターフェース、ポート数拡大、機能拡張などに対応可能
 高いQoS機能を持ち、VoIPに対応。また、容易にデータ・音声統合ネットワークを構築可能
 高品質なセキュリティを実現し、安価なインターネットVPNが構築可能

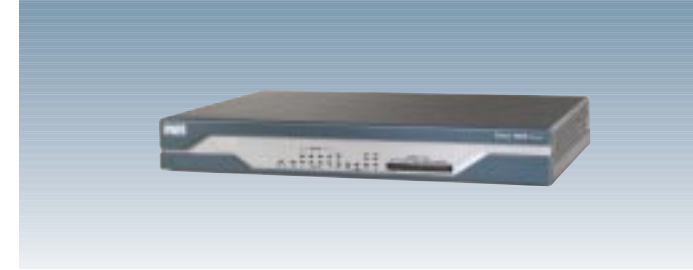
製品名	Cisco 1800 シリーズ	Cisco ISR 1800 シリーズ	Cisco ISR 2800 シリーズ				Cisco ISR 3800 シリーズ		
	Cisco1812J	Cisco1841	Cisco2801	Cisco2811	Cisco2821	Cisco2851	Cisco3825	Cisco3845	
手配型名	LCR1812*	LCR1841*	LCR2801*	LCR2811*	LCR2821*	LCR2851*	LCR3825*	LCR3845*	
標準搭載インターフェース	10 / 100BASE-TX × 2、 スイッチングハブ10 / 100BASE-TX × 8、 ISDN BRI S / T × 1、 USB 2.0 × 2、AUX、 コンソール	10 / 100BASE-TX × 2、 USB1.1 × 2、 AUX、コンソール	10 / 100BASE-TX × 2		10 / 100 / 1000BASE-T × 2		10 / 100 / 1000BASE-T × 1、 10 / 100 / 1000BASE-T or SFP × 1		
拡張スロット	NMスロット HWIC / WIC / VWIC / VICスロット	- 2	1 4				2	4	
L3プロトコル	IPv4、IPv6、IPX、AppleTalk、SNA、DECnet								
L2プロトコル	PPP、FR、X.25、PPPoE								
諸元	外形寸法 (W.D.H)	343 × 274 × 47.5mm(1U) ¹	445 × 419 × 43.7mm(1U) ¹	438.2 × 416.6 × 44.5mm(1U) ¹	438.2 × 416.6 × 88.9mm(2U) ¹	434 × 373 × 89mm(2U) ¹	438 × 406 × 133mm(3U) ¹		
	質量	2.8 kg	6.2 kg以上	6.4 kg以上	11.4 kg以上	10.4 kg以上	20.4 kg以上		
	電源 / 電源(コンセント)形状	AC100V / 平行3ピン(アース端子付)							
	消費電力	50W	180W以下	210W以下	310W以下	370W以下	555W以下		
	発熱量	161kJ / h	646kJ / h	756kJ / h	1116kJ / h	1331kJ / h	1994kJ / h		
騒音	42dB以下	53.5dB以下	57dB以下	53dB以下			58dB以下		
その他 (機能)	IPsec VPN(ハードウェア暗号化) WFQ、CAR、RSVPなど		VoIP、QoS、Multicast、VPN、IPsec など						

¹ 19インチラック搭載時ピッチ数
 手配型名の「*」は搭載メモリ / 電源などの種類により異なります。詳細は担当営業までお問い合わせ願います。
 本仕様は、米国Ciscoホームページ(CCO)からの情報に基づいております。CCOに記載のない内容につきましては本仕様にも記載しておりませんので、ご了承願います。

アクセッスルータ

小規模拠点のVPN構築に最適なアクセッスルータ

Cisco1812Jシリーズ



高いQoS機能、高品質なセキュリティを実現し、安価なインターネットVPNが構築可能
 ISDNをサポートし、インターネットダウン時にはバックアップ回線として業務の継続が可能

小型・低価格で小規模拠点に最適なアクセッスルータ

Cisco800シリーズ



固定ポート構成の小型 / 低価格リモートルータで、手軽に導入可能
 優先制御、リモート設定変更など豊富な機能をサポートし、高いコストパフォーマンスを提供

製品名	Cisco800シリーズ	
	Cisco851	Cisco871
手配型名	LCR851*	LCR871*
インターフェース	LAN	10 / 100BASE-TX × 4(SW)
	WAN	10 / 100BASE-TX × 1
	その他	-
内蔵DSU	-	
L3プロトコル	IPv4、IPv6	
L2プロトコル	PPP、FR、X.25、PPPoE	
諸元	外形寸法(W.D.H)	261 × 232 × 51mm
	質量	0.95kg
	電源 / 電源(コンセント)形状	AC100V / 平行3ピン(アース端子付)
	消費電力	10W
		246 × 216 × 51mm
		26W

¹ 19インチラック搭載時ピッチ数
 手配型名の「*」は搭載メモリ / 電源などの種類により異なります。詳細は担当営業までお問い合わせ願います。
 本仕様は、米国Ciscoホームページ(CCO)からの情報に基づいております。CCOに記載のない内容につきましては本仕様にも記載しておりませんので、ご了承願います。