

## 強固なセキュリティを維持しつつ、柔軟なオフィスレイアウトを実現

レイアウトフリーで快適な業務環境を実現するには、高いセキュリティ機能を持った無線LAN機器が必要です。富士通では、高いセキュリティと優れた運用性を持つ無線LANアクセスポイント「FMWT-56AG」、豊富なラインナップを持ち小規模から大規模まで対応可能なシスコシステムズ社製無線LAN「Aironetシリーズ」を提供いたします

### 無線LANを活用したネットワーク

例えばオフィスで  
 ワイヤレス環境を導入すれば、エリア内でのシームレスな接続が可能のため、オフィスから会議室や商談ルームへ移動してもクライアントパソコンの設定変更なしにそのままネットワークが利用でき業務効率が向上します。クライアントパソコン増設の際も、ネットワーク工事が不要となり、従来の有線LANと比べて運用やメンテナンスにかかるコストや負荷を大幅に軽減することが可能です。  
 また有線での配線が難しかった店舗や工場、倉庫などでもワイヤレスLANなら簡単・低コストでネットワークを構築できます。



無線LANアクセスポイント



例えば学校で  
 ワイヤレスLANならネットワークの工事が不要になります。教室内はもちろん、実験室や図書館など校内でパソコンを自由に移動でき、場所を選ばず使うことができるため、パソコン活用教育の幅が大きく広がります。



## 事業規模に応じた、多様な高速&高信頼のワイヤレスLAN構築をサポート

### FMWT-56AG ワイヤレスLANステーション

製品情報 : <http://www.fmworld.net/biz/fmv/product/hard/network/fmwt-56ag/>



#### 大規模ネットワーク用無線アクセスポイント

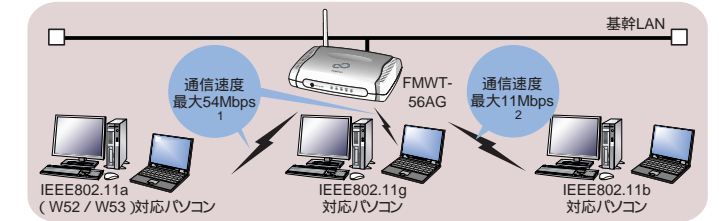
クライアントパソコンとワイヤレスLANによる通信を行い、既存の有線LANとブリッジ接続するための大規模ネットワーク用アクセスポイントです。最大54Mbps<sup>1</sup>の高速通信を可能にするIEEE802.11gとIEEE802.11a(W52/W53)の2つの通信規格を同時にサポート。また、強力なセキュリティ環境を実現する「WPA/WPA2」の規格に加え、認証VLANをサポート。これにより、高速かつ強力なセキュリティ環境にて無線通信を行うことが可能です。



### 特長

#### 1. IEEE802.11gとIEEE802.11a(W52/W53)対応

IEEE802.11a(W52/W53)とIEEE802.11gの両方に対応。IEEE802.11gは、従来導入が進んでいたIEEE802.11bと同じ2.4GHzの周波数を使い上位互換性があるので、混在利用が可能です<sup>2</sup>。また、IEEE802.11a(W52/W53)は5.2/5.3GHzの周波数を使用し、混信の可能性が低いので電波干渉が起これにくく、高速な通信を実現します。



#### 2. 認証VLANをサポートし、RADIUSサーバによるVLAN環境の一括管理を実現

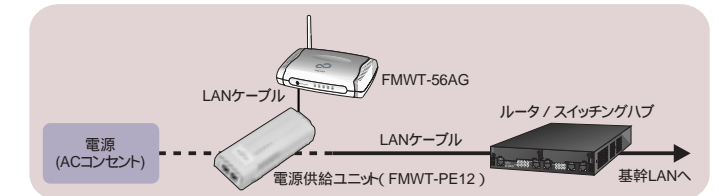
認証VLANにより、RADIUS認証サーバで認証されないユーザーによる不正なアクセスの防止や、認証されたユーザーごとのVLAN割り当てを行うことにより、セキュリティの確保と運用性の向上を実現します。

#### 3. 安心のセキュリティ機能

強力なセキュリティ機能を実現する「WPA」「WPA2」の両規格をサポート。強固なユーザー認証「IEEE802.1X」<sup>2</sup>、定期的に変更される暗号キーなどにより、ネットワークのセキュリティを強固に守ります。

#### 4. 自由な設置をサポート

外部アンテナと延長アンテナ(ケーブル長2.5m)を標準添付し、電波環境に合わせたアンテナの選択が可能です。さらに、LANケーブルから電源を供給(PoE機能)し、コンセントのない場所への設置も可能にする電源供給ユニット(別売オプション)を用意しており、自由な設置をサポートします。



#### 5. 管理の効率化

管理ソフト「Dr.WLAPer(ドクターラッパー)」を標準添付。複数台設定されているFMWT-56AGの一括管理が可能です。

\*1 各通信速度は、それぞれの規格(IEEE802.11a(W52/W53)、IEEE802.11g)による速度(理論値)であり、実行速度は通信環境により異なります。  
 \*2 クライアント側がIEEE802.11bの場合、最大通信速度は11Mbpsとなります。

製品名		ワイヤレスLANステーション	
		FMWT-56AG	
無線LAN	通信規格	IEEE802.11a(W52/W53) Super A対応、IEEE802.11b、IEEE802.11g Super G対応)	
	クライアント接続台数(推奨)	合計最大40台(IEEE802.11a(W52/W53)で20台、IEEE802.11gで20台)	
	通信距離(見通し) <sup>1</sup>	IEEE802.11a(W52/W53)の場合:15m/54Mbps IEEE802.11bの場合:25m/11Mbps IEEE802.11gの場合:25m/54Mbps	
	QoS	IEEE802.11a(EDCA)	
有線LAN		1ポート(100BASE-TX/10BASE-T)	AUTO MDI / MDI-X
ローミング機能		(同規格の無線方式の場合)	
送信電力制御		(5段階)	
セキュリティ	MACアドレスフィルタリング		
	ANY KEYプロテクション		
	ESS-ID非通知		
	WEP	64 / 128 / 152bit対応	
	IEEE802.1X <sup>2</sup> プロトコル / RADIUSサーバ数	EAP-MD5 / TLS / TTLS、PEAP / 2	
	WPA-PSK TKIP / AES	/	
	WPA TKIP / AES	/	
	VLAN タグVLAN	(最大16)	
	認証VLAN		
ESS-ID数	最大16同時使用(ESS-IDごとに1)(VLAN有効時)		
セキュリティポリシー数	最大16同時使用(ESS-IDごとに1)(VLAN有効時)		
プライバシープロテクション			
管理機能		SNMP V1 / V2c、syslog、RADIUSアカウンティング、簡易ロードバランス(接続台数制限)	
PoE機能 <sup>3</sup>			
外形寸法(アンテナなど突起物除く)(W.D.H)		190 x 130 x 40mm	
質量		約300g	

<sup>1</sup> 壁の有無や電波環境、クライアント台数など使用環境により、通信可能距離は変化します。 <sup>2</sup> 本機能を使用するためには、別途RADIUSサーバの構築が必要です。 <sup>3</sup> LANケーブルを介した電源供給機能。

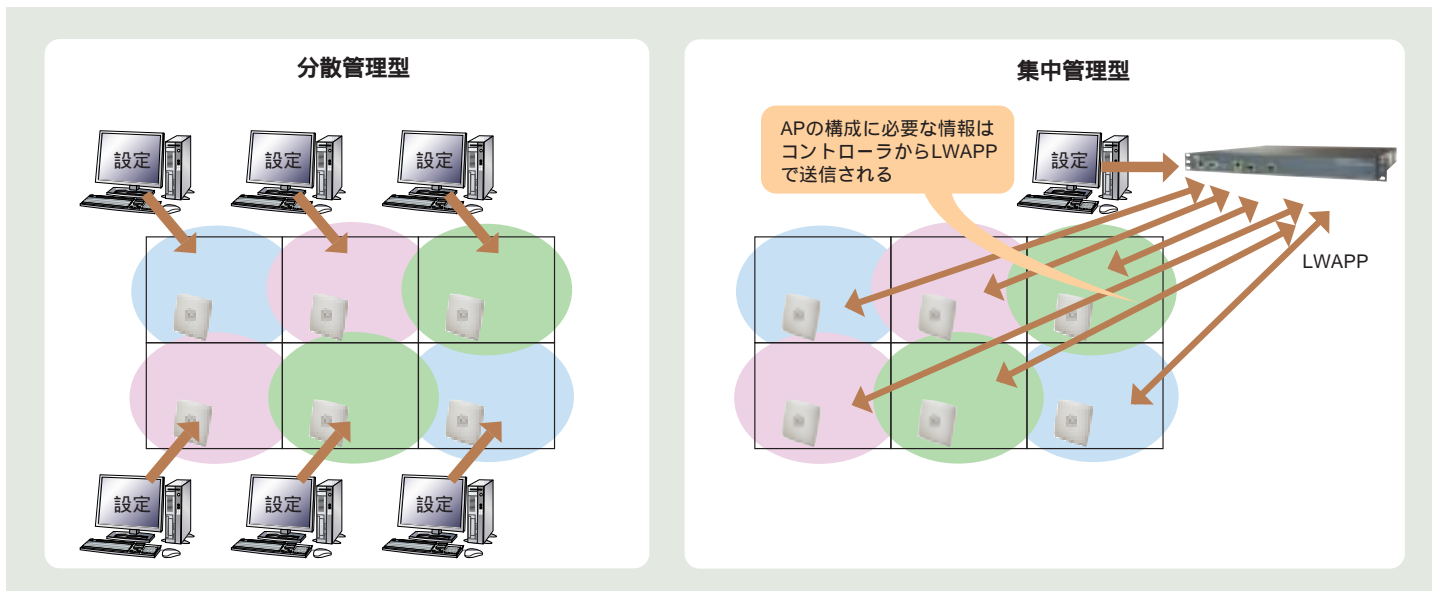
# シスコシステムズ社製 無線LAN

## Aironetシリーズ

製品情報 : [http://fenics.fujitsu.com/products/cisco\\_wl/](http://fenics.fujitsu.com/products/cisco_wl/)

富士通では、集中管理型無線LANソリューション、並びに分散管理型無線LANソリューションを提供します。集中管理型は、煩雑な構成管理を一元化することにより、設定・管理・運用コストを削減することができます。また、運用時のポリシー変更にも柔軟に対応することが可能です。

なお、分散管理型はアクセスポイント単体での導入が可能のため、小規模な無線LAN環境の構築に適しています。

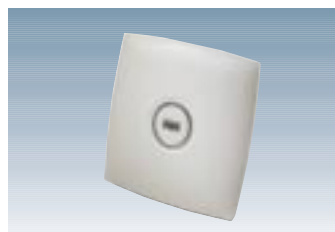


### アクセスポイントラインナップ

オフィス環境に最適な集中管理・分散管理型対応アクセスポイント

#### Aironet1100シリーズ

#### Aironet1130AGシリーズ



オフィス・工場環境に最適な分散管理型対応アクセスポイント

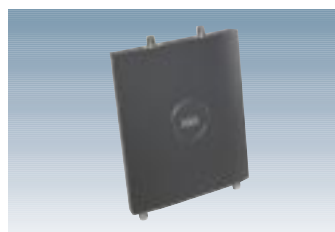
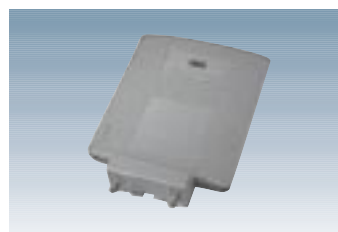
#### Aironet1210シリーズ



オフィス・工場環境に最適な集中管理・分散管理対応アクセスポイント

#### Aironet1230AGシリーズ

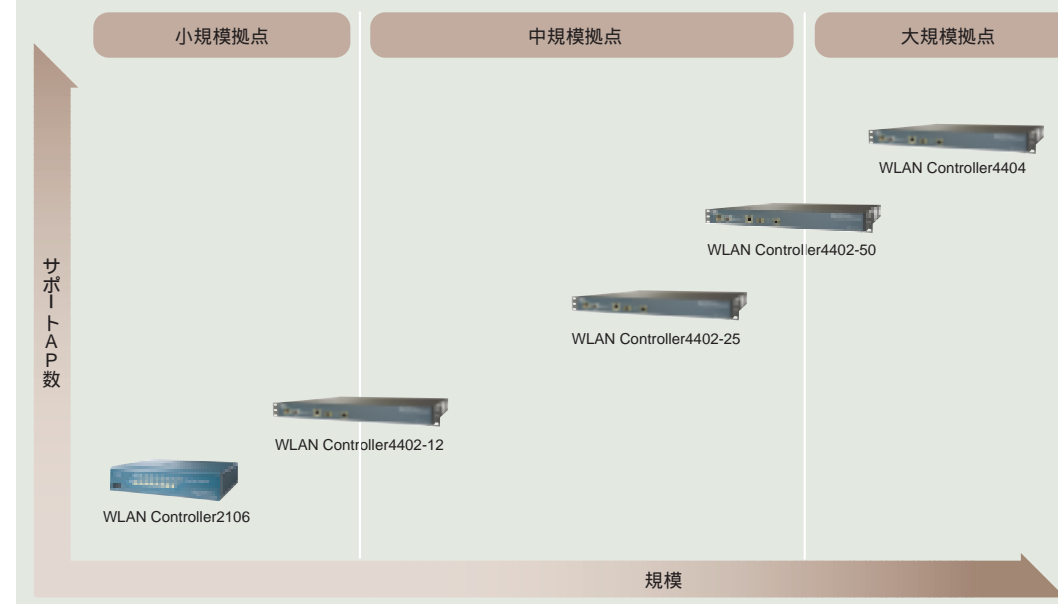
#### Aironet1240AGシリーズ



製品名	Aironet1100シリーズ	Aironet1130AGシリーズ	Aironet1210シリーズ	Aironet1230AGシリーズ	Aironet1240AGシリーズ	
手配型名	LCW1100*	LCW113*	LCW1210*	LCW121*	LCW124*	
インターフェース	10 / 100BASE-TX x 1					
サポート無線LAN方式	IEEE802.11a	-	-	1	-	
	IEEE802.11b	-	-	-	-	
	IEEE802.11g	-	-	-	-	
分散管理	-					
集中管理	-					
アンテナ形態	内蔵型		内蔵型 もしくは外付け	外付け		
周波数	2.4GHz	2.4GHz / 旧5GHz または 2.4GHz / 新5GHz	旧5GHz	2.4GHz または 2.4GHz / 旧5GHz、 または 2.4GHz / 新5GHz	2.4GHz / 新5GHz	
回線速度	11Mbps / 54Mbps					
暗号化技術	WEP、CISCO TKIP、WPA TKIP / MIC、WPA2 AES-CCMP					
認証技術	IEEE802.1X ( EAP-TLS、EAP-TTLS、PEAP、EAP-MD5、LEAP、EAP-FAST )					
諸元	外形寸法( W.D.H )	104 x 38 x 205mm	191 x 33 x 191mm	184 x 42 x 167mm	216 x 28 x 168mm	
	質量	0.297kg	0.67kg	0.783kg	0.9kg	
	給電方式	Ciscoインラインパワー				
	消費電力	4.75W	12.95W	9.5W	6.2W ( IEEE802.11gのみ搭載 ) 11.4W ( IEEE802.11a / g搭載 )	12.95W ( PoE給電時、最大15.4W )

手配型名の「\*」は無線LAN方式、アクセスポイントの管理形態などの種類により異なります。詳細は担当営業まで問い合わせ願います。

### ワイヤレスLANコントローラ ラインナップ



製品名	WLAN Controller 2106	WLAN Controller 4402			WLAN Controller 4404	
手配型名	LCW2106A	LCW44L12A	LCW44L25A	LCW44L50A	LCW44L100A	
ディストリビューションポート数	6		2		4	
管理可能アクセスポイント数	6	12	25	50	100	
インターフェース	10 / 100BASE-TX x 8 ( 内2ポートPoE対応 )	1000BASE-T( T / SX / LX ) x 2			1000BASE-T( T / SX / LX ) x 4	
サービスポート	10 / 100BASE-TX x 1					
電源冗長化	-					
Layer 3 LWAPP	-					
リンクアグリゲーション	-					
スパンニングツリー	-					
ポートモニタリング	-					
諸元	外形寸法( W.D.H )	379 x 403 x 40mm	443 x 400 x 44.5mm			
	質量	4.7kg	6.95kg			
	電源 / 電源 ( コンセント ) 形状	AC100V / 平行3ピン( アース端子付 )				
	消費電力	254.94W	50W			
最大発熱量	97.06kJ/h	180kJ/h				

本仕様は、米国Ciscoホームページ CCO からの情報に基づいております。CCOに記載のない内容につきましては本仕様にも記載しておりませんので、ご了承願います。